



# PŘIJÍMACÍ POHOVOR A JAK SE ORIENTOVAT NA TRHU PRÁCE

---

**22. 3. 2024 – BLOK Č. 3**

MAREK BUMBÁLEK

# OBSAH BLOKU

---

- A. Zopakování – co jsme řešili minule?
- B. TEORIE
  - A. Schéma pro hledání práce
  - B. Životopis
- C. PRAKTICKÝ NÁCVIK



# MINULE

---



- A. Osobní SWOT analýza
- B. Lean Canvas
- C. Myšlenkové mapy



# TEORIE

---



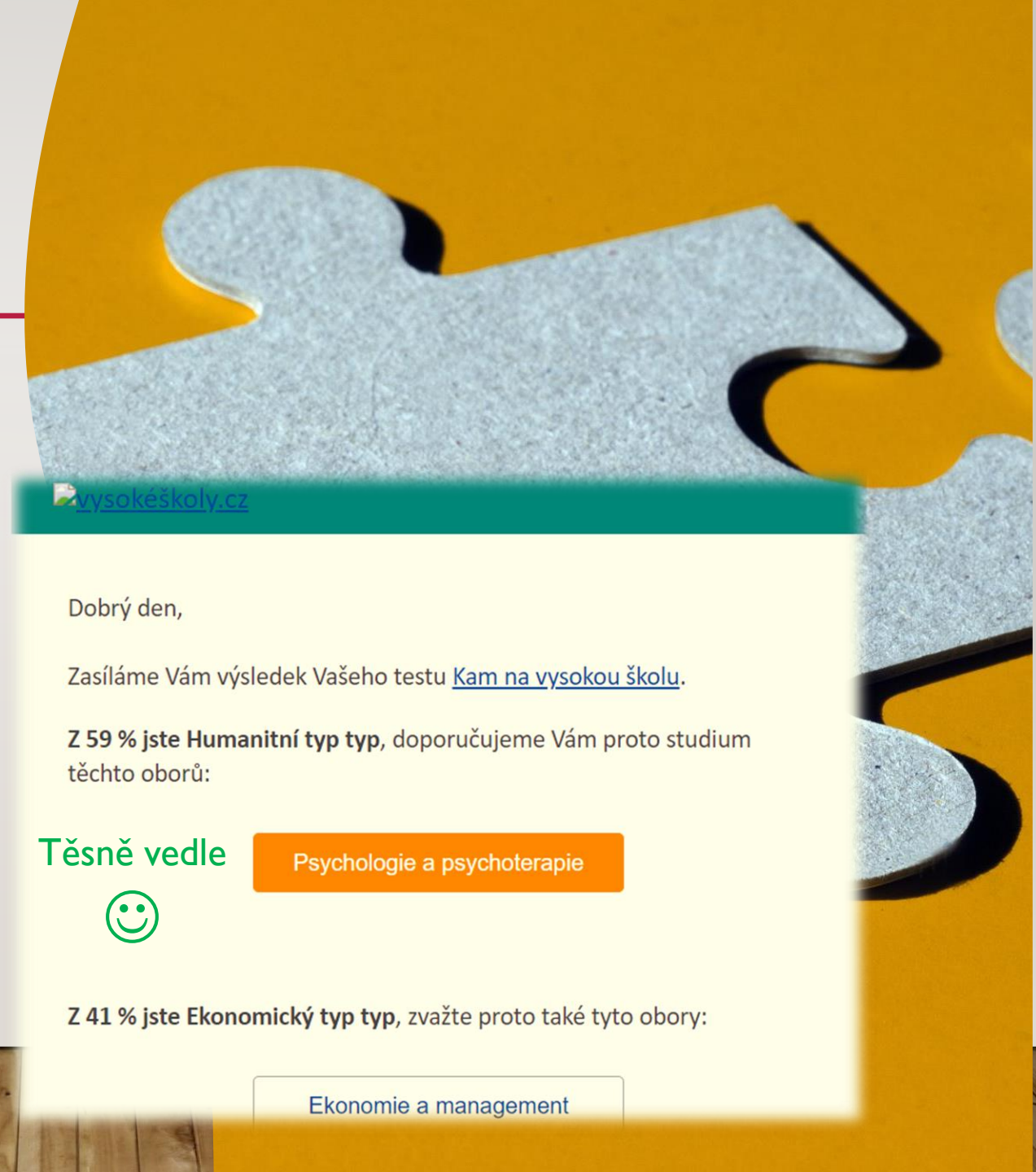
# SCHÉMA PRO HLEDÁNÍ PRÁCE



# JEŠTĚ K SEBEPOZNÁNÍ

## On-line testy osobnosti:

- MBTI test osobnosti – [emiero.cz](http://emiero.cz)
- [Kam na vysokou školu](#)



[vysokeshkoly.cz](http://vysokeshkoly.cz)

Dobrý den,

Zasíláme Vám výsledek Vašeho testu [Kam na vysokou školu](#).

Z 59 % jste **Humanitní typ typ**, doporučujeme Vám proto studium těchto oborů:

**Těsně vedle**



Psychologie a psychoterapie

Z 41 % jste **Ekonomický typ typ**, zvažte proto také tyto obory:

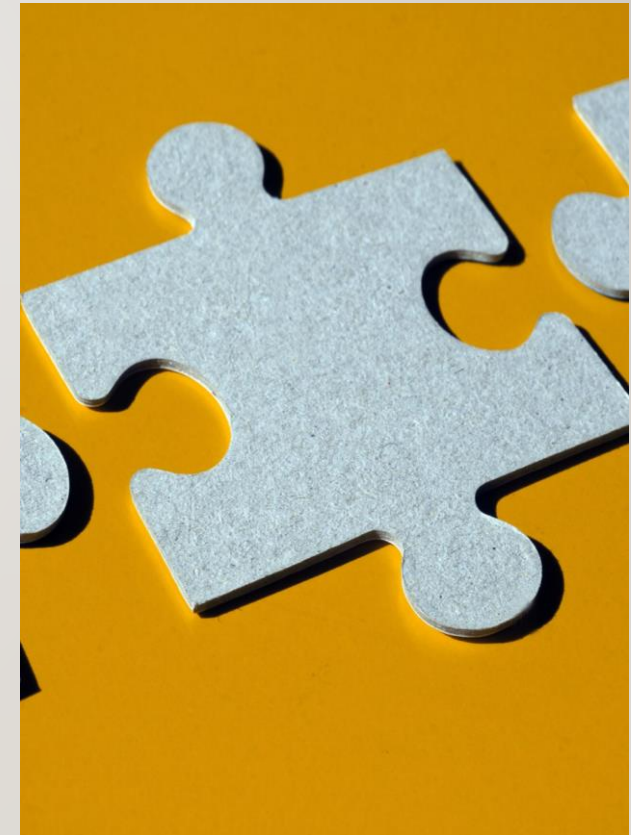
Ekonomie a management



## I.4 ŽIVOTOPIS

---

- Rozmyslet si strategii – jaká firma, pozice, koho a jak zaujmout
- Strukturovaný životopis:
  - On-line zdarma: [jobs.cz](http://jobs.cz), [resumarker.cz](http://resumarker.cz)
  - On-line placené: [cvapp.cz](http://cvapp.cz)
  - Vzory: [grafton.cz](http://grafton.cz), [Úřad práce ČR](http://Úřad práce ČR), [flek.cz](http://flek.cz)
- Co uvést (osobní údaje, něco o sobě, vzdělání, praxe, jazyky, zájmy, doporučení)
- Nemusí být (datum narození, další citlivé údaje)



# UKÁZKA ŽIVOTOPISŮ

---

- Koho byste si vybrali vy?
- Proč je důležitá úprava



## ŽIVOTOPIS

~~Eva Pohovorová~~ bytem: Starý Dvorec, okr. Opava  
Tel: 705-173-853

## VZDĚLÁNÍ

ZŠ – Brumovice 8 tříd (1985-1993)

SOU – textilní OPAVA 3roky (1993-1996)

NZZ Bruntál – ošetřovatelka (2005-2006)

Hledám práci, která mne naplní, naučí novým věcem a možností života nebo kde budu moct ukázat, co dovedu a budu moct posílit kolektiv a stát se jejím členem.

## NABÍZÍM

- *pracovitost*
- *zodpovědnost*
- *učit se novým věcem*
- *cílevědomost*
- *zodpovědnost*
- *samostatnost*
- *flexibilitu*
- *zdokonalování v oboru i mimo*
- *řidičský průkaz sk. B, aktivně*

## PRAXE

- Čokoládovny Opavia - cukrářka 7 let
- Billa – prodavačka - 4 roky
- Ostroj Opava – ~~dělnice skladnice~~ 5let
- Nemocnice Opava - ošetřovatelka 3 roky
- Obsluha restaurace, svatby, pohřby, narozeniny, kulturní akce, dětské akce, aktivní práce při příležitostech 8 let aktivně
- Účtovací společnost Opava – distribuce výrobků, skladnice, administrativní práce, rozvoz zboží, vedení skladů - 5 let

## ZÁKLADNÍ ZNALOST

- program Word
- program, tabulky EXCEL
- E-mail
- WhatsApp
- Messenger
- Datová schránka
- ~~zákl. znalosti~~ ruština, polština

KONIČKY: Sport, Hudba, Procházky, Příroda, Děti, Společenské akce, řízení automobilu, zahrada, četba



# EVA POHOVOROVÁ

## VZDĚLÁNÍ

SOU textilní, Opava  
1993-1996

NZZ Bruntál– ošetřovatelka  
2005-2006

## KONTAKT

+ 420 705 173 853  
eva.88@seznam.cz  
Starý Dvorec 70, 776 01  
~~Dvůrčovice~~, okr. Opava

## O MNĚ

Jsem aktivní, samostatná, pečlivá, spolehlivá a komunikativní. Ráda pracuji v kolektivu a učím se novým věcem.

Mezi mé koníčky patří sport, hudba, pobyt v přírodě a děti. Mám také ráda práci na zahradě a řízení automobilu.

## JAZYKY

Ruský jazyk – základní znalost  
Polský jazyk – základní znalost

## DOVEDNOSTI

- o Ovládání MS Office (Word, Excel)
- o Email
- o ~~WhatsApp~~, Messenger
- o Práce s datovou schránkou
- o Řidičský průkaz sk. B
- o Práce se skladovými systémy

## PRACOVNÍ ZKUŠENOSTI

### Administrativní pracovnice HR ve Stavební s.r.o. Opava, 2022

Práce s datovou schránkou, psaní součinnosti na odbory, nábor a sjednávání schůzek nových zaměstnanců, kontrola a zajišťování řádného školení na BOZP, PO, vedení evidence automobilů a jejich údržby, zařizování rautů, obsluha na rautech, nákupy a vedení skladu drogerie a zásob do kuchyně, sjednávání schůzek řediteli.

### Skladnice v Účtovací společnosti, Opava, 2016–2021

Zajišťování distribuce a rozvozu výrobků, vedení skladů a skladové evidence, administrativní práce, zpracování excelových tabulek, komunikace se zákazníky.

### Dělnice, skladnice v Ostroj, Opava, 2012–2016

Obsluha linky, vedení a doplňování materiálů na chod linky.

### Ošetřovatelka v Nemocnici Opava, 2009–2012

Celodenní práce s klientem, zajišťování denní potřeby, píchání inzulínu, rehabilitace, osobní hygiena a doprovod dle potřeby.

### Prodavačka v Billa, Opava 2005–2009

Prodej drogerie, vedení pokladny, komunikace se zákazníky.

### Cukrářka v Čokoládovny Opavia, Opava, 1998–2005

Obsluha linky na výrobu cukrovinek, její údržba, vedení evidence výroby, zodpovědnost za kvalitu.

### Dělnice v ABX, Opava, 1997–1998

Obsluha linky na výrobu pružin, údržba.

# PRAKTICKÁ CVIČENÍ

---



# CVIČENÍ

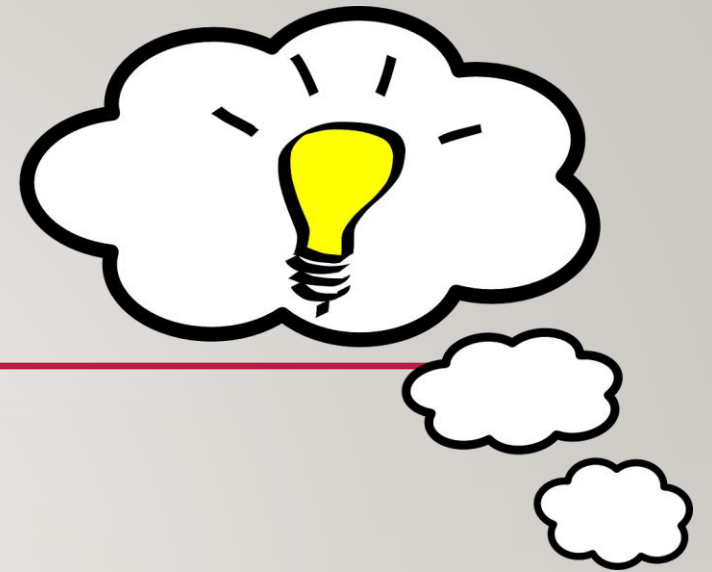
---

- Myšlenkové mapy
- Lean Canvas
- Otázky na pohovor





# NĚCO PRO INSPIRACI 😊



- 
- On-line kurz na Seduo.cz: [Jak úspěšně najít práci](#)
  - TED: Jia Jiang – [Co jsem se naučil za 100 dní odmítnutí](#)
  - NLP: Peter Sasín – [Neúspěch neexistuje, existují jen příliš malé sny \(NLP principy\)](#)



# DĚKUJI ZA POZORNOST

---

A budu se těšit příště

