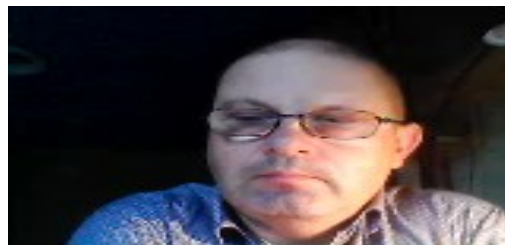


# 3.

- ~~Měření času~~
- Aspekty hmotné kultury spojené s církví kostely a kláštery
- Základní pojmy z křesťanské liturgie, základní pojmy z duchovní kultury středověku, církevní a klášterní organizace ve středověku, základy církevní organizace u nás do husitských válek
- Základní pojmy z křesťanské liturgie, základní pojmy z duchovní kultury středověku, církevní a klášterní organizace ve středověku, základy církevní organizace u nás do husitských válek

# 4.

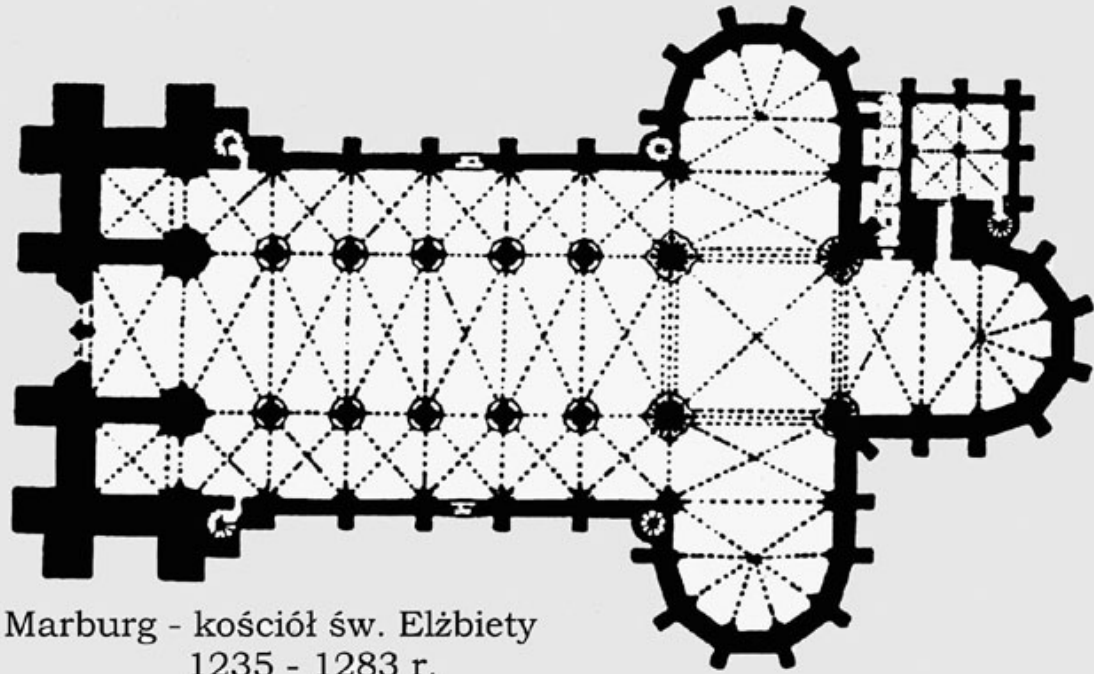
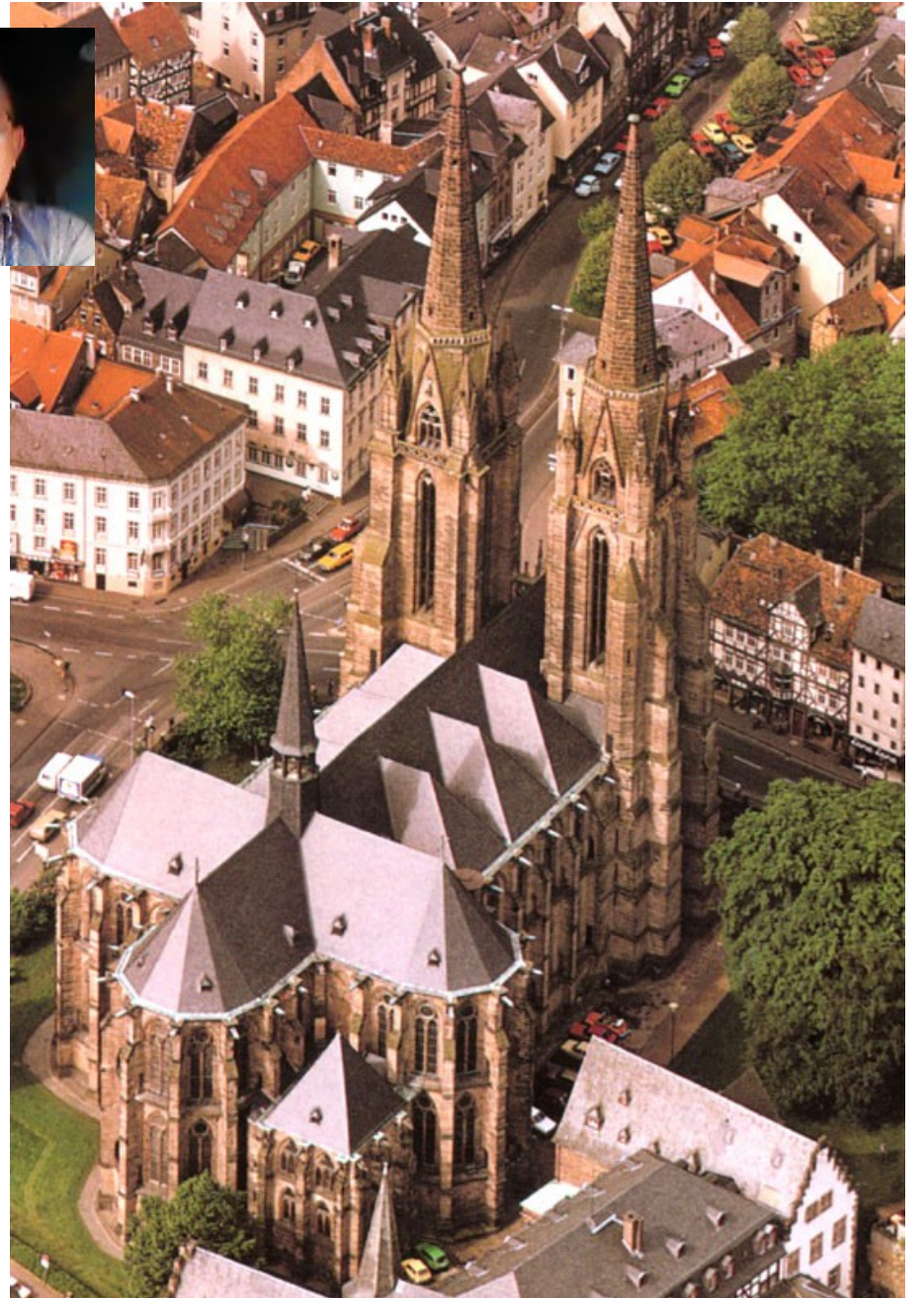
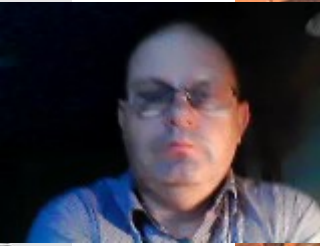
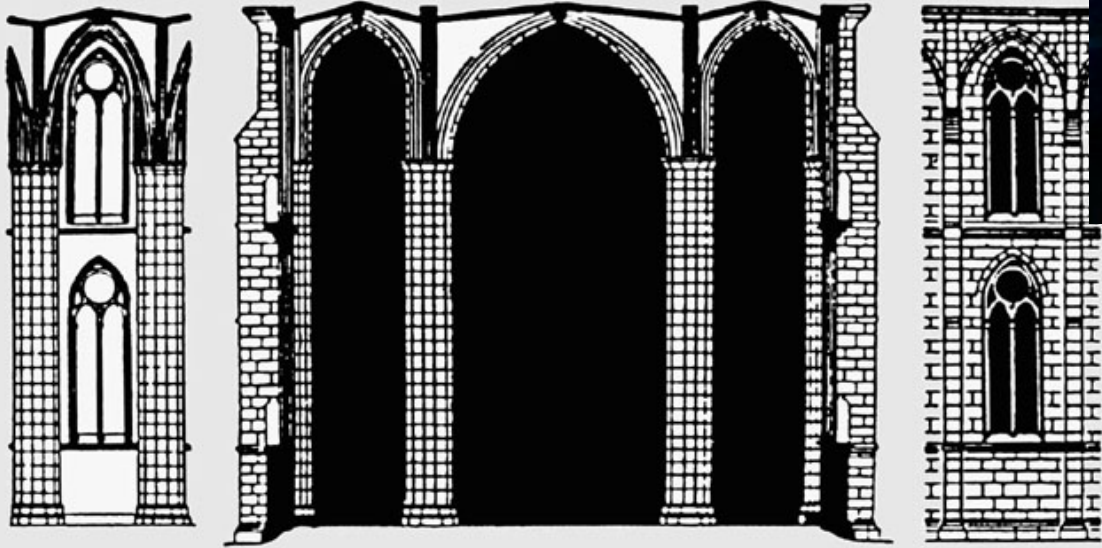
- ~~Alchymie, hledání cest~~
- Aspekty hmotné kultury spojené s církví - liturgické náčiní, liturgické knihy, paramenta apod.
- Základní charakteristika církevních řádů a řeholí do konce 15. století u nás, jejich role při kolonizaci a urbanizaci, filiační systém klášterů, rytířské řády.



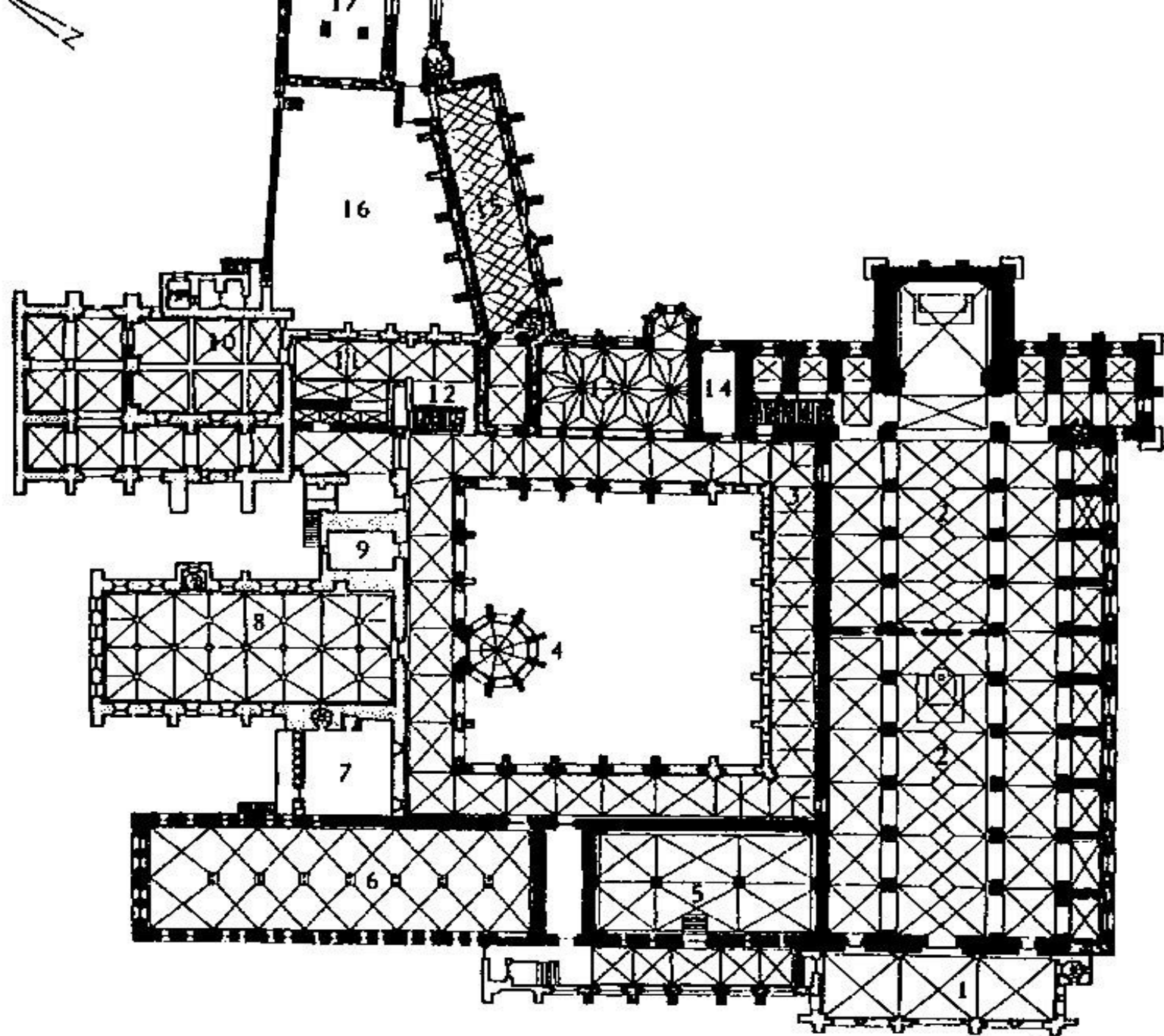
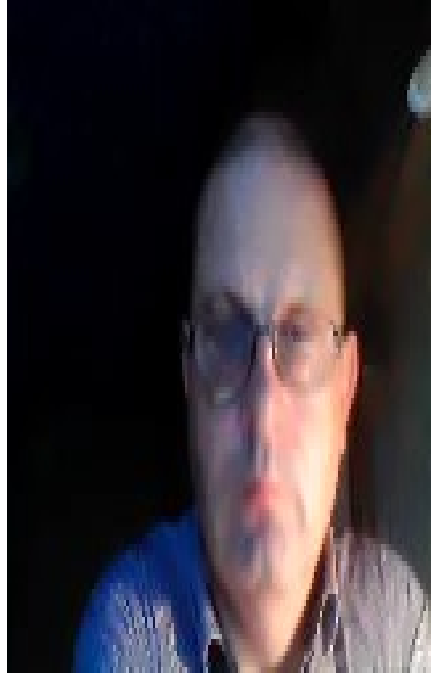


universidad de navarra

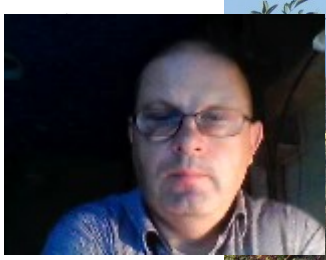
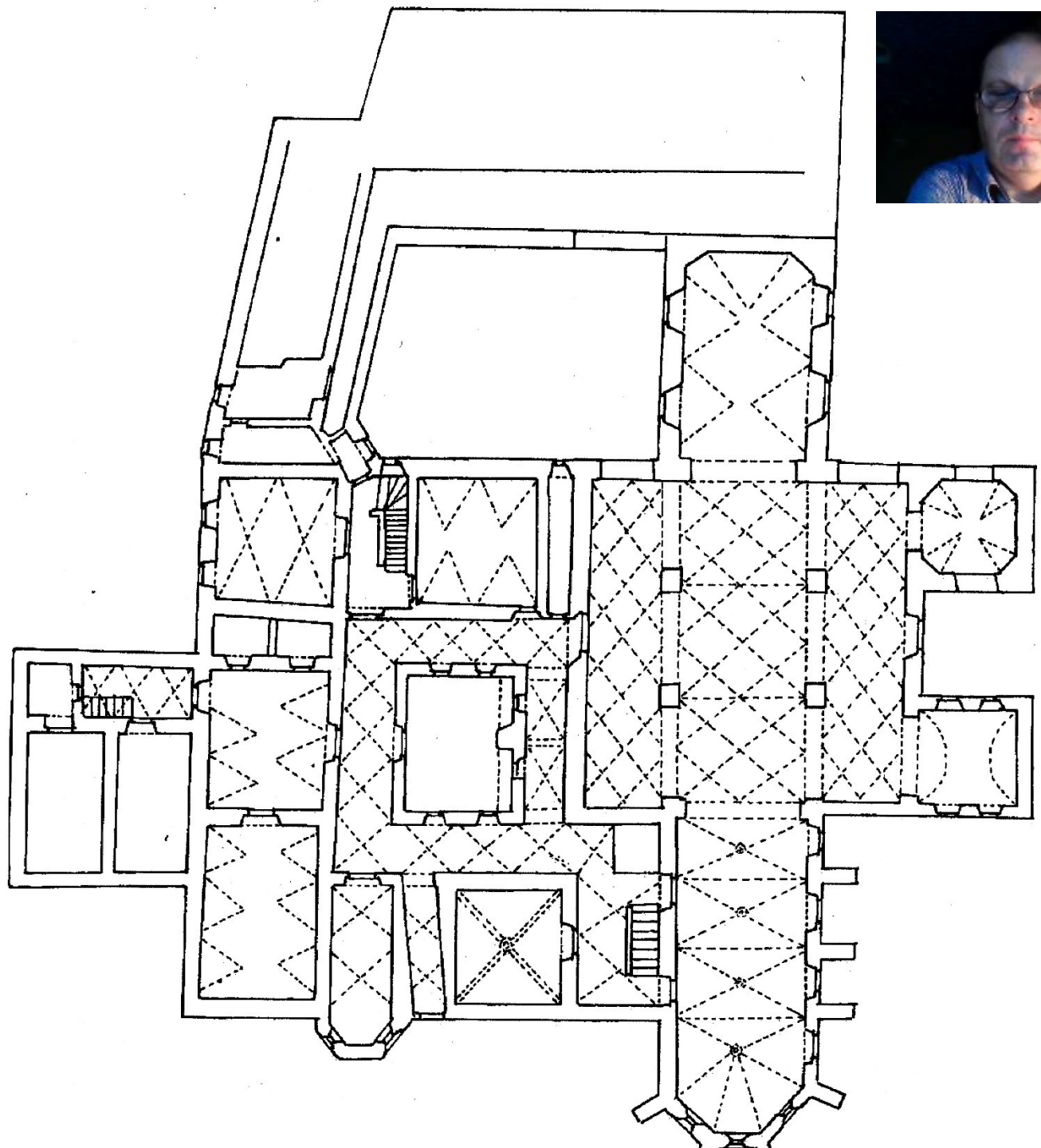


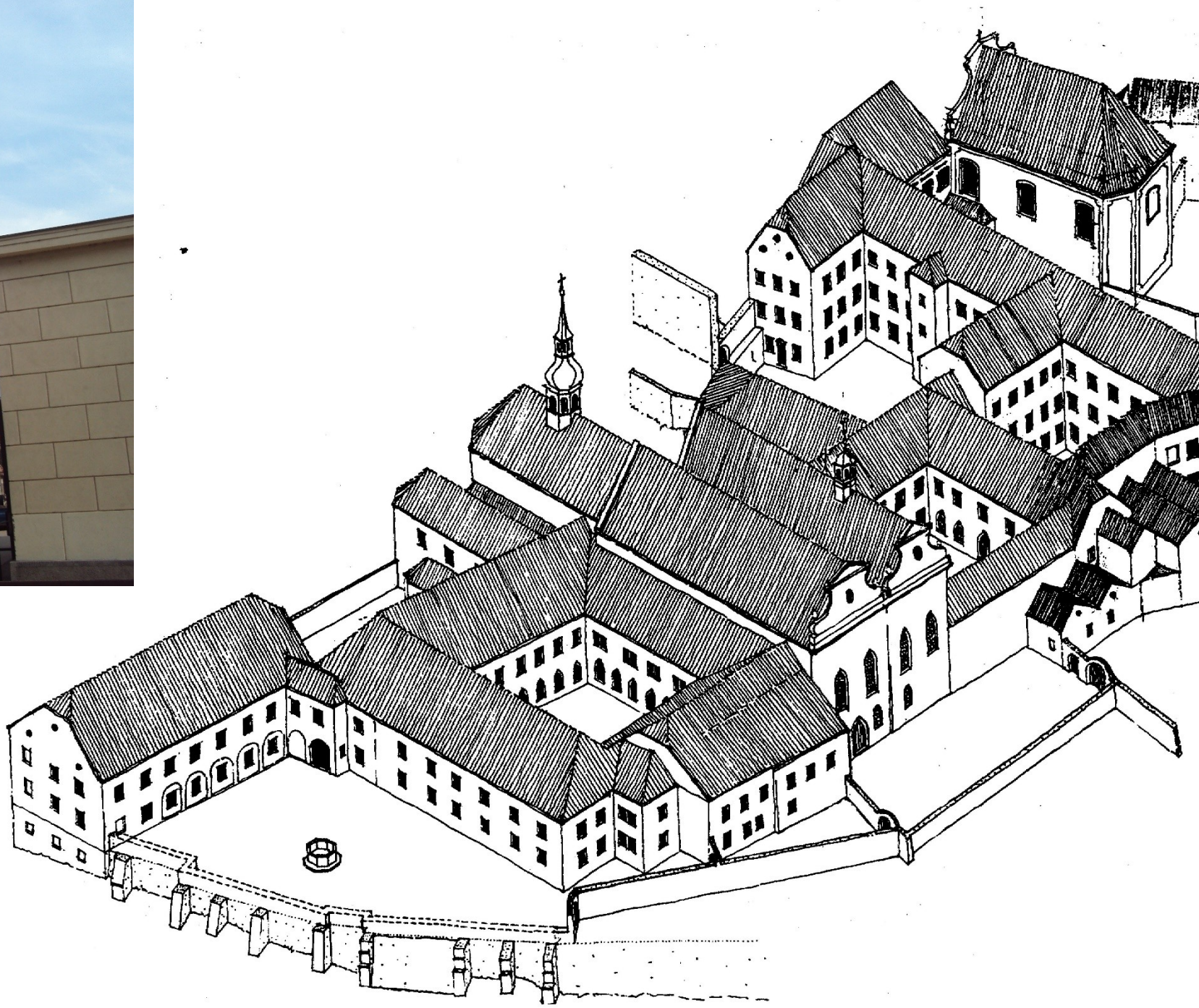


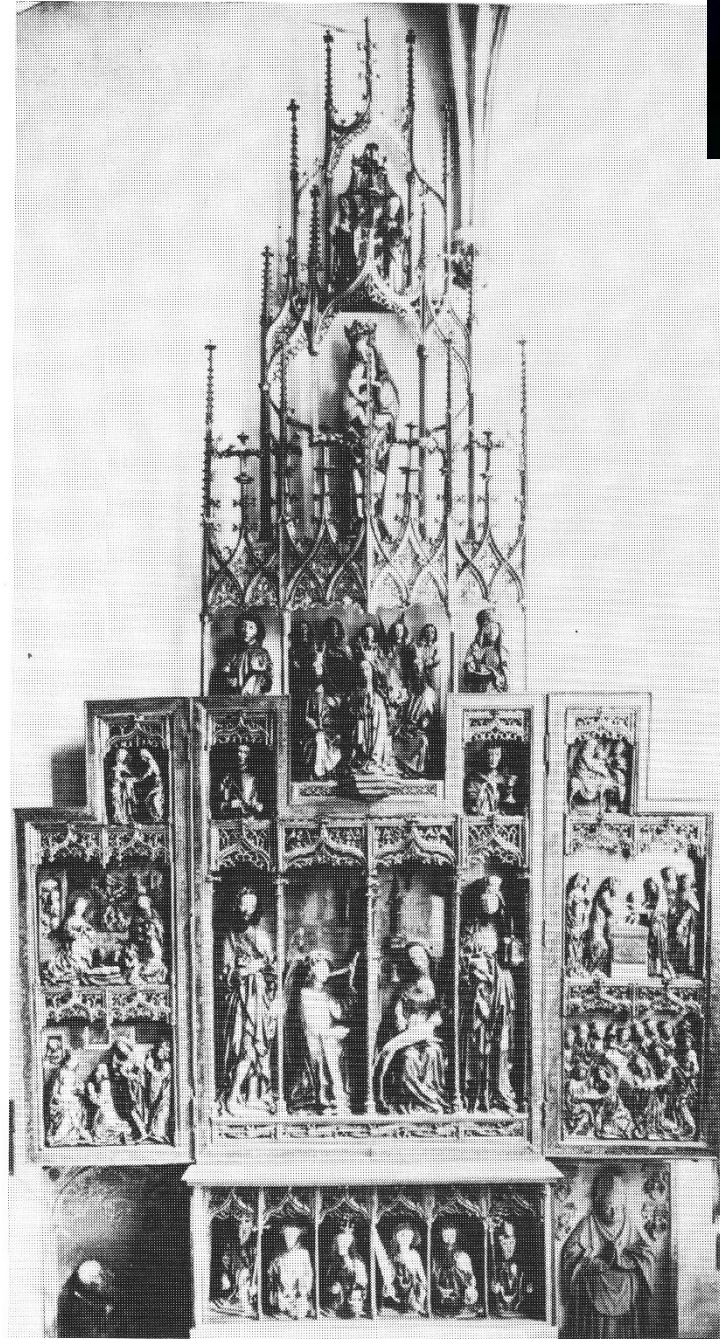
Marburg - kościół św. Elżbiety  
1235 - 1283 r.

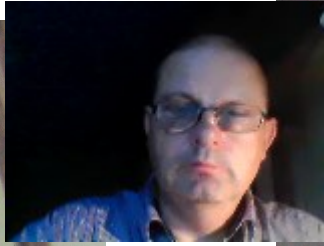


Maulbronn ve Württembersku – cisterciácký kostel s konventem, 1. chrámová předstě, 2. kostel

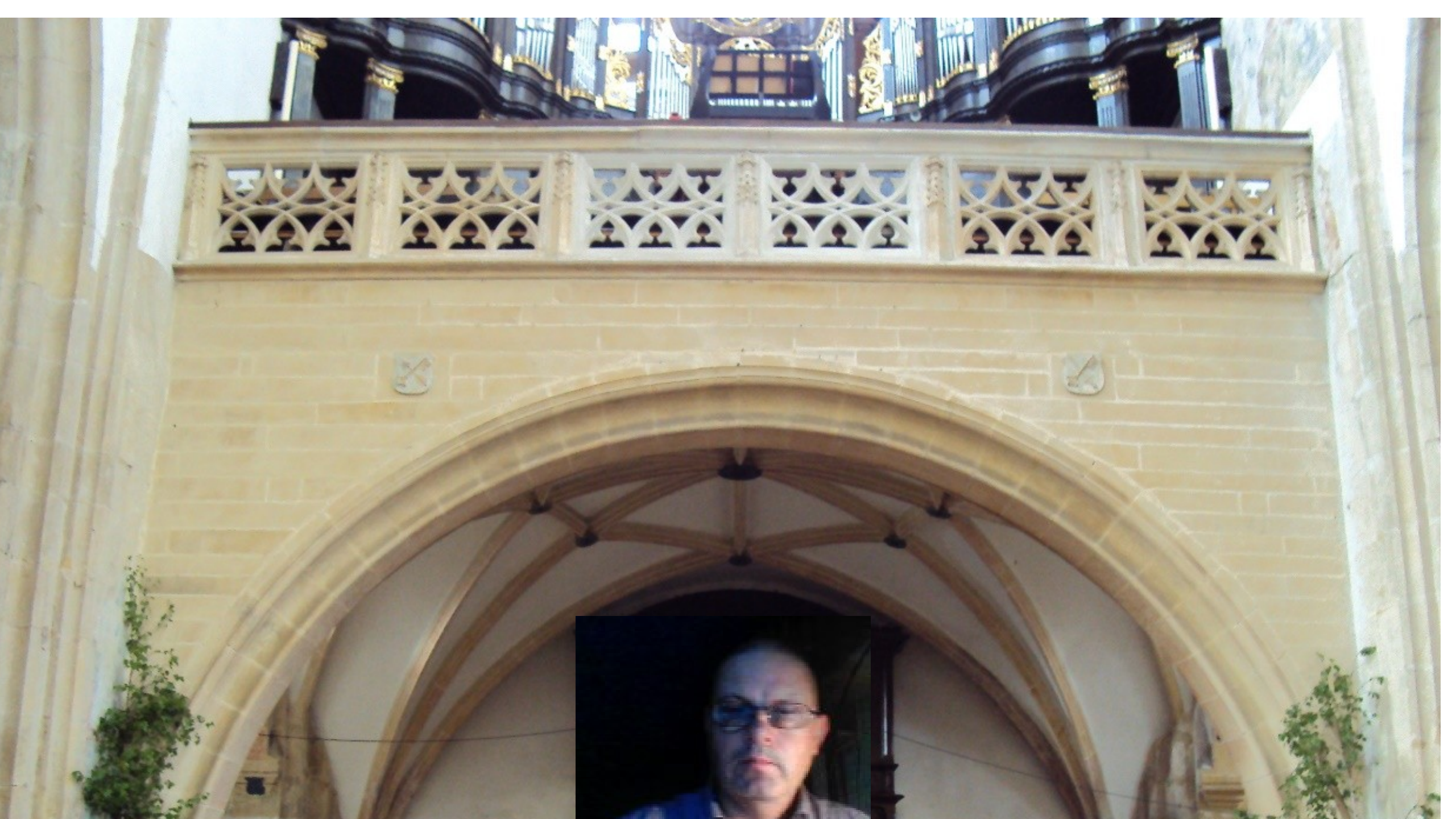














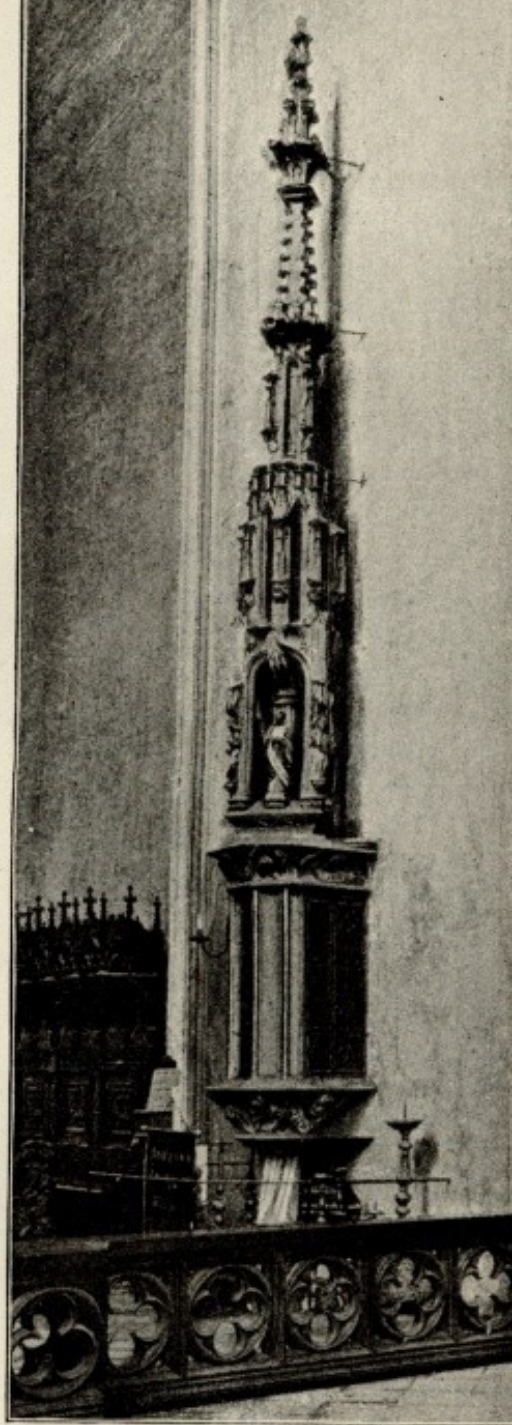


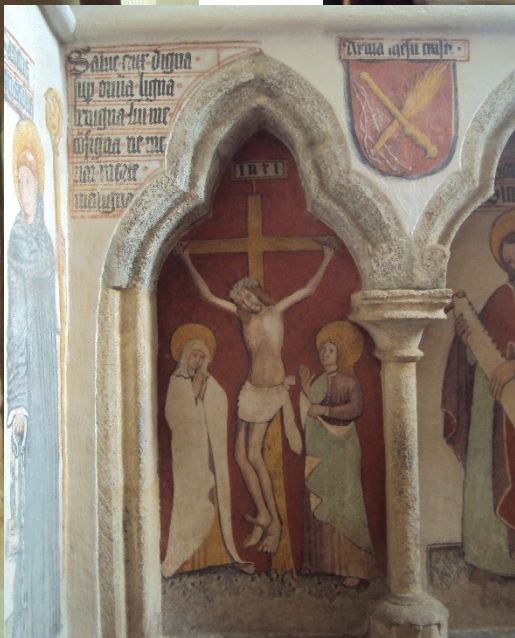


ge-  
ein  
rag  
aus

i m  
(h),  
drei  
en-  
len  
sel-  
Die  
ge,  
ne,  
mit  
ge-  
on  
m-  
rte  
was  
nd  
nd  
en  
er-  
nd

n.

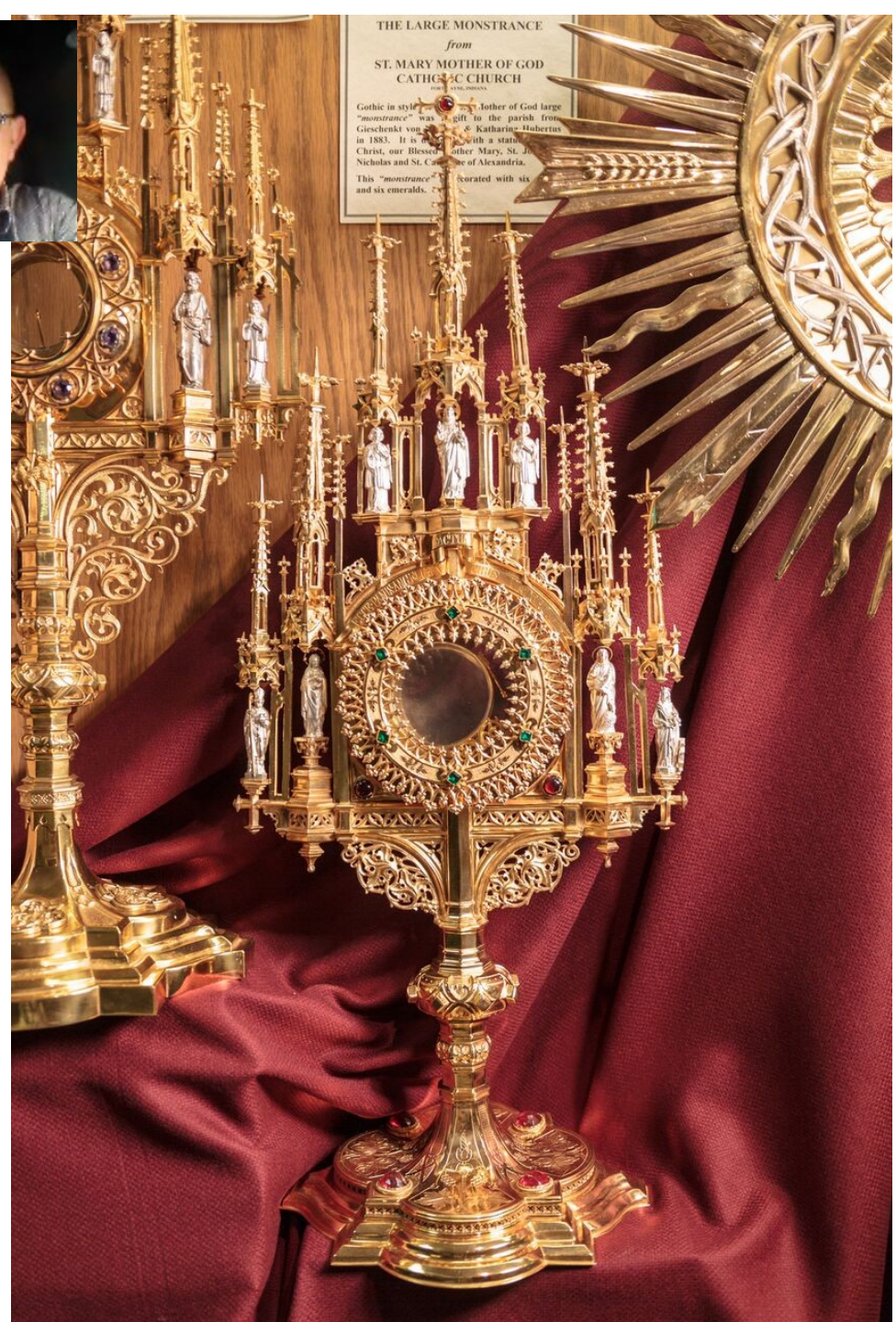
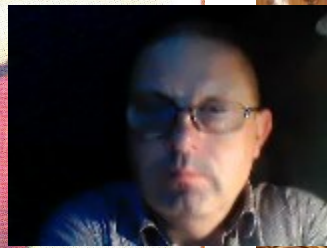
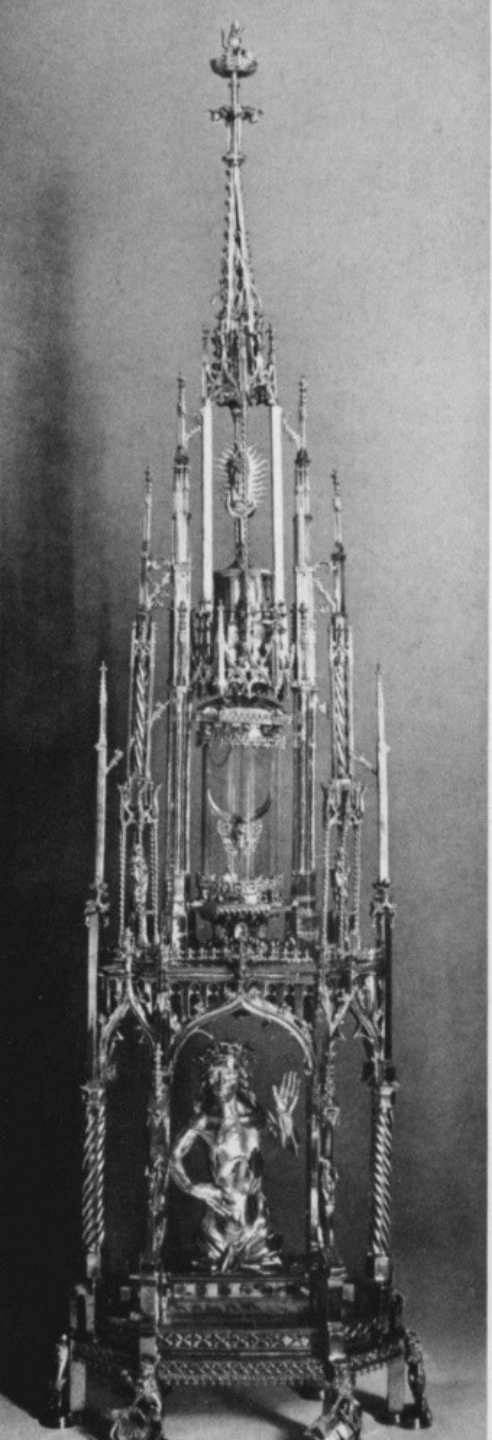






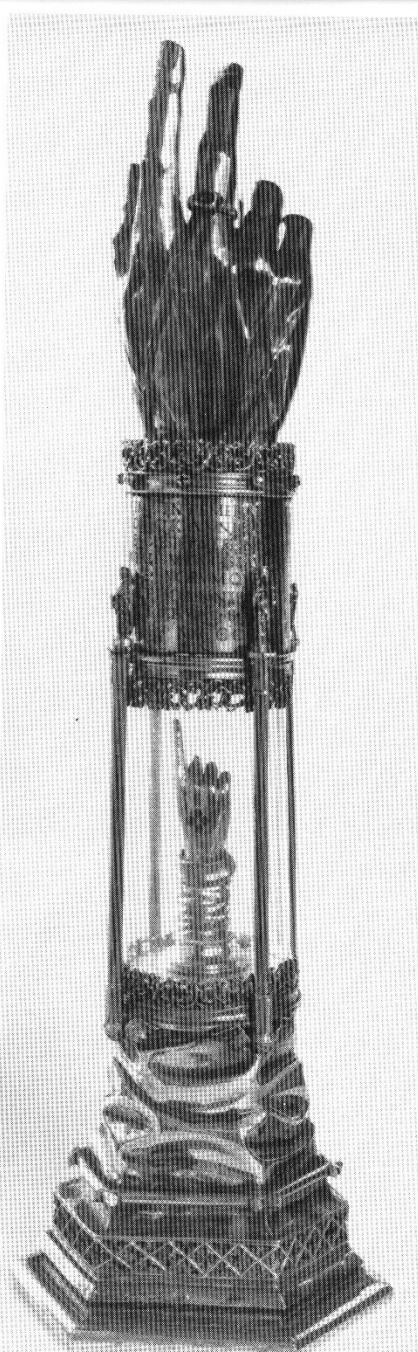
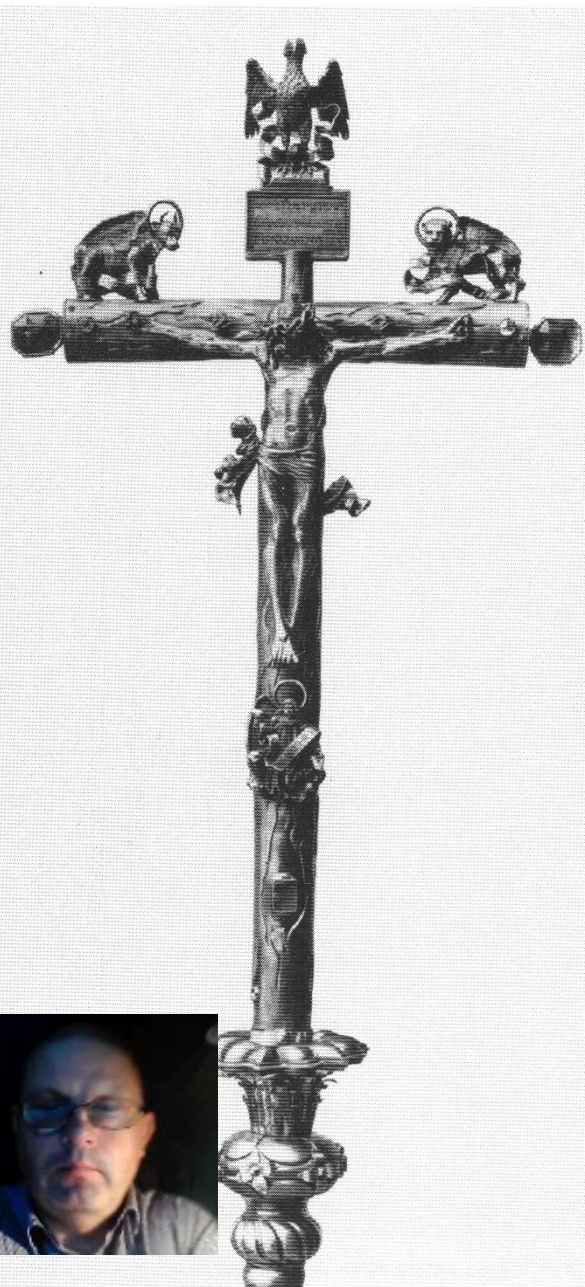
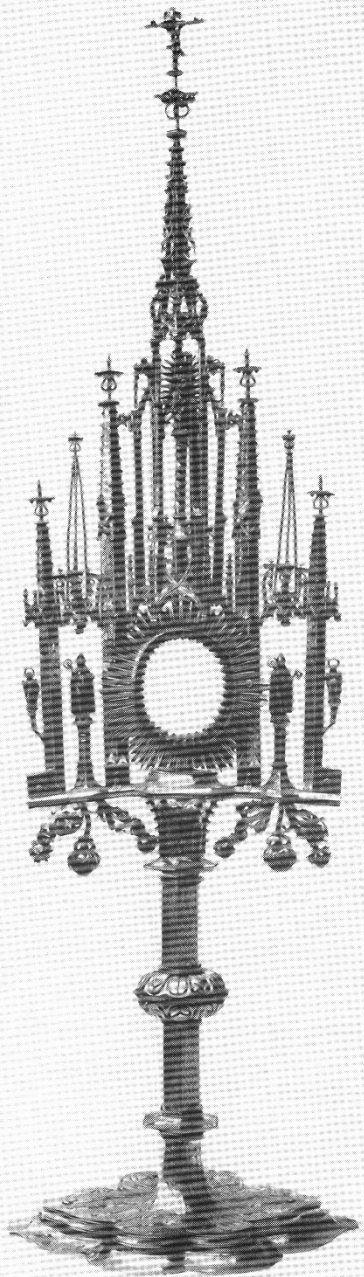






THE LARGE MONSTRANCE  
from  
ST. MARY MOTHER OF GOD  
CATHOLIC CHURCH  
CINCINNATI, OHIO

Gothic in style, this Mother of God large "monstrance" was a gift to the parish from Gieschenki von Giesche & Katharine Hubertus in 1883. It is decorated with a statue of Christ, our Blessed Mother Mary, St. John the Evangelist, St. Nicholas and St. Catherine of Alexandria. This "monstrance" is decorated with six and six emeralds.





Obz. 21. Herma ex. Veitšcha









