

# **Designové hotely**

Přehled seminárních prací – Technický úsek v lázeňství

- **HOTEL OMNIA \*\*\*\* ski resort**  
**Krkonoše**
- Leží v srdci Jánských lázní v národním parku, proto má působit citlivě k přírodnímu prostředí a nenápadně.
- Vybudován v letech 2005 – 2007 designérkou Zuzanou Lednickou.



# Ubytování

- V ubytovací části je 43 pokojů s kapacitou 110 lůžek.

- Vybrat si můžete ze 4 typů:

Comfort room (2+0)

Maisonette Suite (2+1)

Attic Suite (4+1)

Junior Suite (2+1)

Deluxe Suite (2+1)



- Nejlevnější je Comfort room za 1 999 Kč, nejdražší pak Deluxe Suite za 5 099 Kč.



# Exteriér

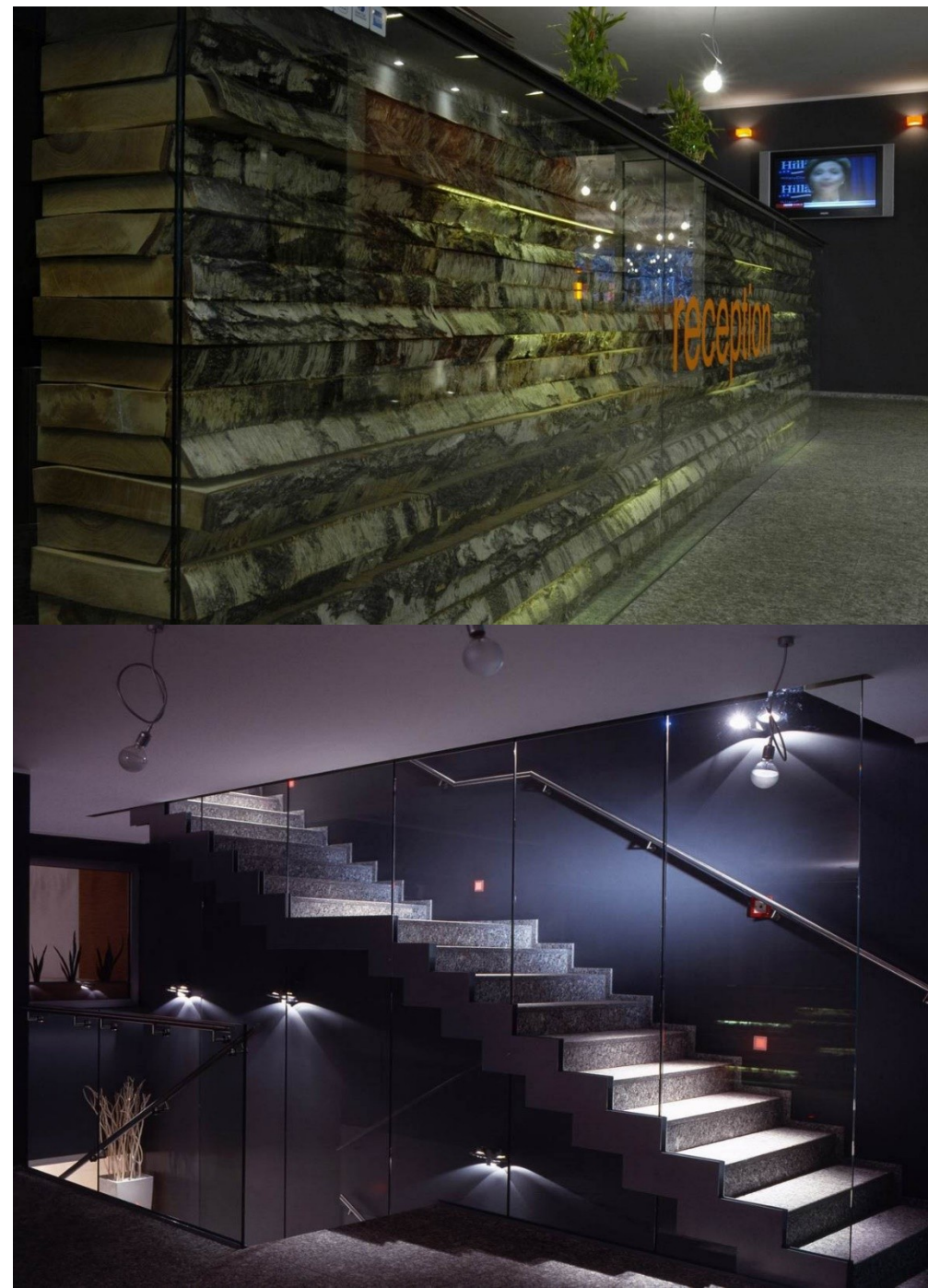
- První krkonošský design hotel je inspirován architekturou a prostředím hor. Sedmipatrová budova spojuje jednoduchý styl nedotčené přírody.
- Vizitky jsou tištěny na papírech s ražbou dřeva, podporující přírodní charakter.





# Vstupní hala

- Jsou zde použity tmavé barvy, které představují horské středisko, prvky přírody (dřevo a rostliny) a sklo podporující moderní vzhled.
- V přízemí se nachází vstupní hala s recepcí, hlavní komunikace hotelu s kavárnou a restaurací, část pokojů, malý kongresový sál, denní místnost pro zaměstnance a kanceláře.



# Zajímavé řešení pokoje

- U pokoje Comfort room vás nejvíce zaujme skleněná stěna koupelny, ze které vidíte do pokoje.





# Restaurace a lobby bar





# Wellness

- K dispozici vnitřní bazén s chrličí vody, dětským brouzdalištěm a skluzavkou.
- Dále Whirlpool, sauna, klasické i speciální masáže.



# Sportovní aktivity v hotelu – vnitřní tenisová hala





# Akce hotelu

- Svatby
- Grilování
- Školení





# Oriental Mandarin

Bývalý klášter  
ze 14. století,  
Malá Strana



# O hotelu

- Hotel vznikl v letech 2004-2006 přestavbou starého zchátralého kláštera, kde v 19. století byl tiskárenský provoz.
- Kdysi známý dominikánský klášter barokního stylu, je dnes prestižní moderní hotel s nádechem Asie, a dochovaly se zde konstrukce z barokní etapy včetně zaklenutí a dále například křížová chodba aj.
- Architekti hotelu: Ing. arch. Jiří Hůrka, Ing. arch. Vítězslava Rothbauerová
- Designér: KCA International Londýn, Sporer Plus Stuttgart, CM Design, Deckelmann



# Ceny v Oriental Mandarinu

- Oriental Mandarin má 99 pokojů a z toho 16 typů.
- Nejlevnější pokoj zde vyjde od 290 EUR a nejdražší od 3 210 EUR za noc.
- Cena večeře pro dva 1900 Kč (cca) , půllitr piva zde stojí 125 Kč.  
Šéfkuchař: Jiří Štíft.
- Nejdražší láhev vína zde stojí 12 500 Kč a je to Chateau Petrus 2010.
- Prestižní host: Dev Patel (herec- 3x obdržel cenu BAFTA.)



## Spices originální menu

### MALÁ JÍDLA

- Rýžový papír, zelenina, perila, máta, soja - 210
- Kachní rolka, pět koření, okurka, omáčka hoisin - 230
- Kuřecí špičky, arašidy, chilli, kokosové mléko nakládaná zelenina - 240
- Salát s hovězím žebrem, žakie, citronová tráva - 280
- Krevety, tempura, kokos, mango, zázvor - 310
- Losos, citronová tráva, chilli, limeta, soja, tapičkové perly - 260
- Papája, výhonky, bylinky, mango, sezam, máta - 250
- Vepřové a krevetové knedlíčky, soja, rýžové víno, zázvor - 220

### VÝVARY A NUDLE

- Kuřecí a krevetový, slámové houby, limeta, kokosové mléko - 245
- Hovězí a slepičí, rýžové nudle, pět koření, perila - 250
- Kuřecí, vaječné nudle, kari, kokosové mléko, bylinky - 230
- Vepřové, skleněné nudle, zelená papája, ocet, bylinky - 230
- Hovězí, udon nudle, chilli, citronová tráva, zázvor - 240
- Miso, soba nudle, tofu, jarní cibulka, ředkev - 220

### WOK, GRIL A KARI

- Dušené hovězí, kokos, kurkuma, chilli, citronová tráva, rýže - 480
- Kuřecí, kari, rotti, maniok, ředice - 410
- Pečené jehněčí, mandle, šafrán, jogurt, naan - 460
- Pečené vepřové, červené chilli, galangal, citronová tráva, rýže - 420
- Smažená rýže, krevety, sambal, vejce, soja, nakládaná zelenina - 390
- Smažená rýže, zelenina, sambal, soja, nakládaná zelenina - 310
- Smažené vaječné nudle, kuře, chilli, ústřicová, omáčka - 390
- Dhal, kari, urid, kokos - 360

### NAAN CHLĚB A RÝŽE

- Naan s máslem, raita, ananasové čatný - 65
- Naan s chilli, raita, ananasové čatný - 75
- Naan s čedarem, raita, ananasové čatný - 85
- Pappadam chléb, krevetové chipsy, mangové čatný - 95
- Jasminová rýže - 55
- Basmati rýže - 55

### NA VODĚ A PÁŘE

- Halibut, zázvor, česnek, koriandr, rýže - 520
- Tofu, shiitake, česnek, jarní cibulka, soja - 310
- Královský krab, černý pepř, ústřicová omáčka, soba nudle - 540

### DEZERTY

- Ananas, tapičkové perly, avokádo, ředice - 240
- Čokoláda, zázvor, citronová tráva, thajská bazalka - 250
- Jahody, kardamon, podmáslí, máta - 280
- Kokos, kešu, vejce, jaggery - 190
- Durian, pandán, vanilka, krém - 240
- Kopeček sorbetu - 75**  
limetka-liči, mandarinka, yuzu, malina
- Kopeček zmrzliny - 75**  
čokoládová, pistáciová, zmrzlina z fazolí tonka bez laktózy: černý sezam, vanilkovo-kokosová

Informace o označených alergenech poskytne obsluha na vyzádní zákaznika. Uvedené ceny jsou v Kč a včetně DPH.



# Pohled na budovu hotelu



# Vstupní hala- recepce hotelu





# Interiér pokoje+koupelna



Nejmenší pokoj má 32 metrů čtvereční a největší 180 metrů čtverečních.



# Hotelová restaurace a bar



# Wellness



- Unikátní lázně jako jediné na světě se nacházejí v bývalé renesanční kapli se skleněnou podlahou, pod kterou jsou vidět původní základy.
- Spa se nachází ve dvou patrech.



# Hotel Oriental Mandarin

- Hotel Mandarin Oriental nabízí fascinující místa k setkání, například velký taneční sál s klenutým stropem.





# Perla Hotel

- Perla Hotel se nachází mezi Václavským a Staroměstským náměstím na adrese Perlová 1, 110 00, Praha 1



# Perla Hotel

- Perla hotel je moderní, čtyřhvězdičkový hotel v centru Prahy s neobvyklým designem a butikovým stylem.
- Hotel poskytuje stylové ubytování v 64 pokojích a díky poloze v historickém centru Prahy je ideálním typem ubytování pro poznávání památek i obchodních příležitostí.
- Hotel je již několik let po sobě oceňován na Tripadvisoru jako Winner of Certificate of Excellence, dále jsme získali ocenění Hoteliér roku a The Best of Realty za úspěšnou designovou rekonstrukci původní budovy. Café-Bar má plaketu Design Bar Award
- Nyní je Hotel Perla v důsledku pandemie Covid 19 uzavřen.



# Cena pokoje



- Cena pokoje za jednu noc se snídaní pro jednu osobu.....3500 Kč



# Recepce hotelu





# Interiér pokoje

- Hotel nabízí 64 klimatizovaných, moderních pokojů pro dvě osoby.
- Jsou buď s manželskou postelí a nebo s oddělenými postelemi.
- Jen několik pokojů je vhodných pro umístění třetího lůžka, proto požadavek přistýlky na dvoulůžkovém pokoji závisí na obsazenosti a volné kapacitě hotelu.
- Ve všech pokojích je dostupné Wi-Fi internetové připojení zdarma



# Interiér pokoje

- Ve všech pokojích je dostupné Wi-Fi internetové připojení zdarma
- Ke standardnímu vybavení všech pokojů patří: satelitní TV, telefon s přímou volbou, Wi-Fi internetové připojení, klimatizace
- • zdravotní matrace, protialergické lůžkoviny a podlaha bez koberce, kartové bezpečnostní zámky, digitální sejf na cennosti





# Interiér koupelny

- Ke standardnímu vybavení všech pokojů patří: sprcha nebo vana, WC, fén, kosmetické zrcátko, kosmetika firmy Hydro

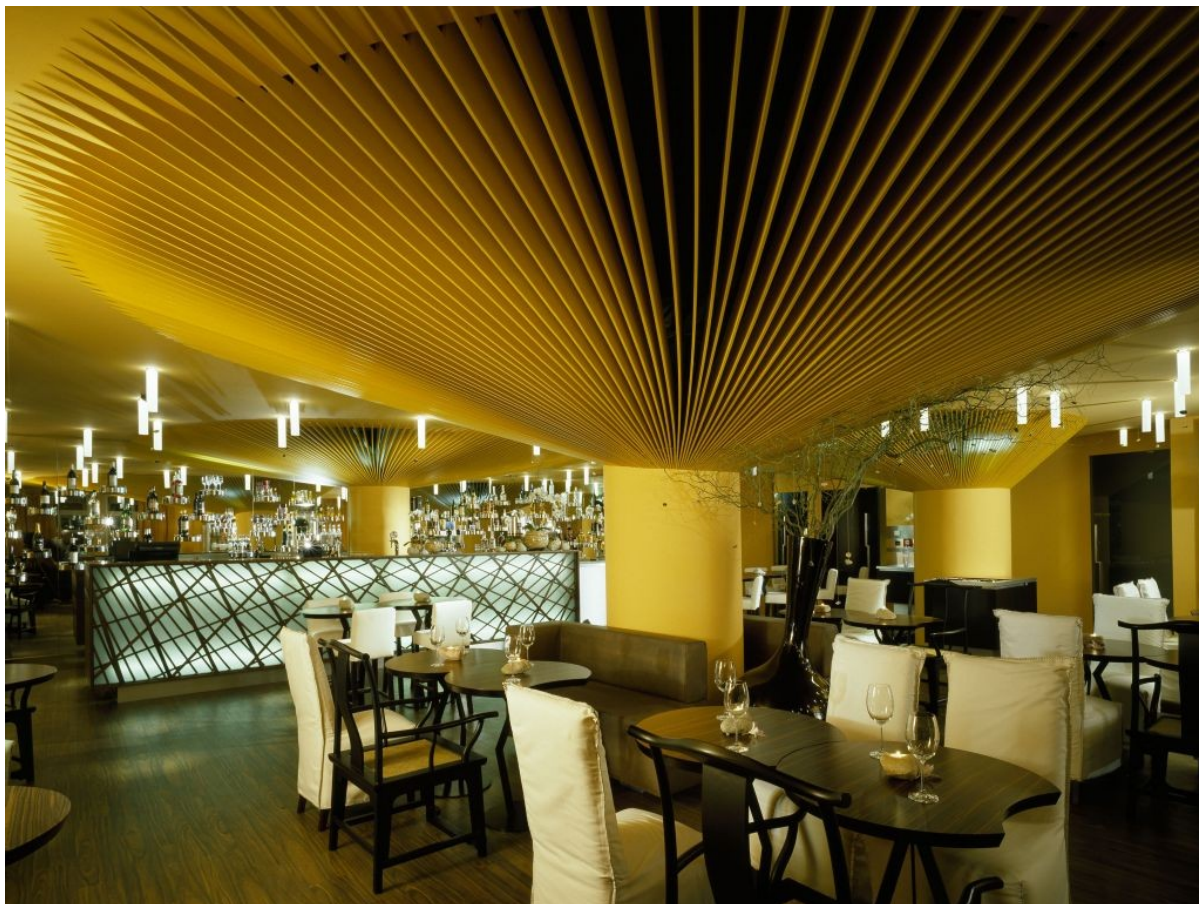


# Hotelová restaurace





# Hotelový CAFÉ - BAR



Kavárna a bar se nachází v 1. patře.

**Galeria Thermal Bešeňová\*\*\*\***  
Bešeňová, Slovensko



# Galeria Thermal Bešeňová \*\*\*\*

- Postaven 2017 v areálu rezortu Bešeňová, Slovensko
- První holistický hotel na Slovensku s cílem nahlížet na člověka jako na celek
- Moderní design interiéru – travertin, sklo, zvýšené stropy a velká okna vytváří galerii výhledů na Chopok, panorama Nízkých Tater, Chočské vrchy a okolní krajinu Bešeňové

# Pokoje

- Pokoj Thermal – 144 € (3 888 Kč)
- Pokoj Galeria – 173 € (4 671 Kč)
- Pokoj Thermal Exclusive – 192 € (5 184 Kč)
- Apartmán – 211 € (5 697 Kč)

\*Cena za pokoj na 1 noc se snídaní

\*Uvedené ceny jsou pro měsíc duben 2021

\*7% sleva pro držitele karty GOPASS

\*1 EUR - 27 CZK (aktuální kurz)



Pohled na obec a Vodní park Bešeňová spolu s vodní nádrží Bešeňová, v pozadí vlevo vodní nádrž Liptovská Mara, napravo Národní park Nízke Tatry.





# Pohled na hotel s privátními bazény a výhled na Vodní park Bešeňová







Vstupní hala s recepcí  
a lobby barem





# Pokoj Thermal Exclusive





# Restaurace Culinaria



# Vodní park







# Wellness Harmónia





*Hotel Golebiewski*  
WISŁA

Hotel Golebiewski \*\*\*\*  
Wisła, Polsko

Stawitel Tadeusz  
Golebiewski

Architekt Antoniusz  
Makarewicz







Hotel je kontraverzní stavbou, která nedodržela původní zadání a požadavky památkářů

Odborníci se dohadují, zda se jedná o kýčovitou napodobeninu francouzských romantických zámků, nebo o kopírování Disneylandu :-D



# Ceník pokoje

- Dvoulůžkový pokoj s manželskou postelí od 3 863 Kč
- Apartmán s 1 ložnicí od 10 760 Kč
- Jednolůžkový pokoj od 2 712 Kč

❖ Snídaně a večere jsou v ceně





# Vstupní hala





Součástí každého pokoje je výhled na hory nebo balkon s terasou

Apartmán →







← Kavárna



Restaurace →





Zajímavostí je akvárium  
v recepci hotelu







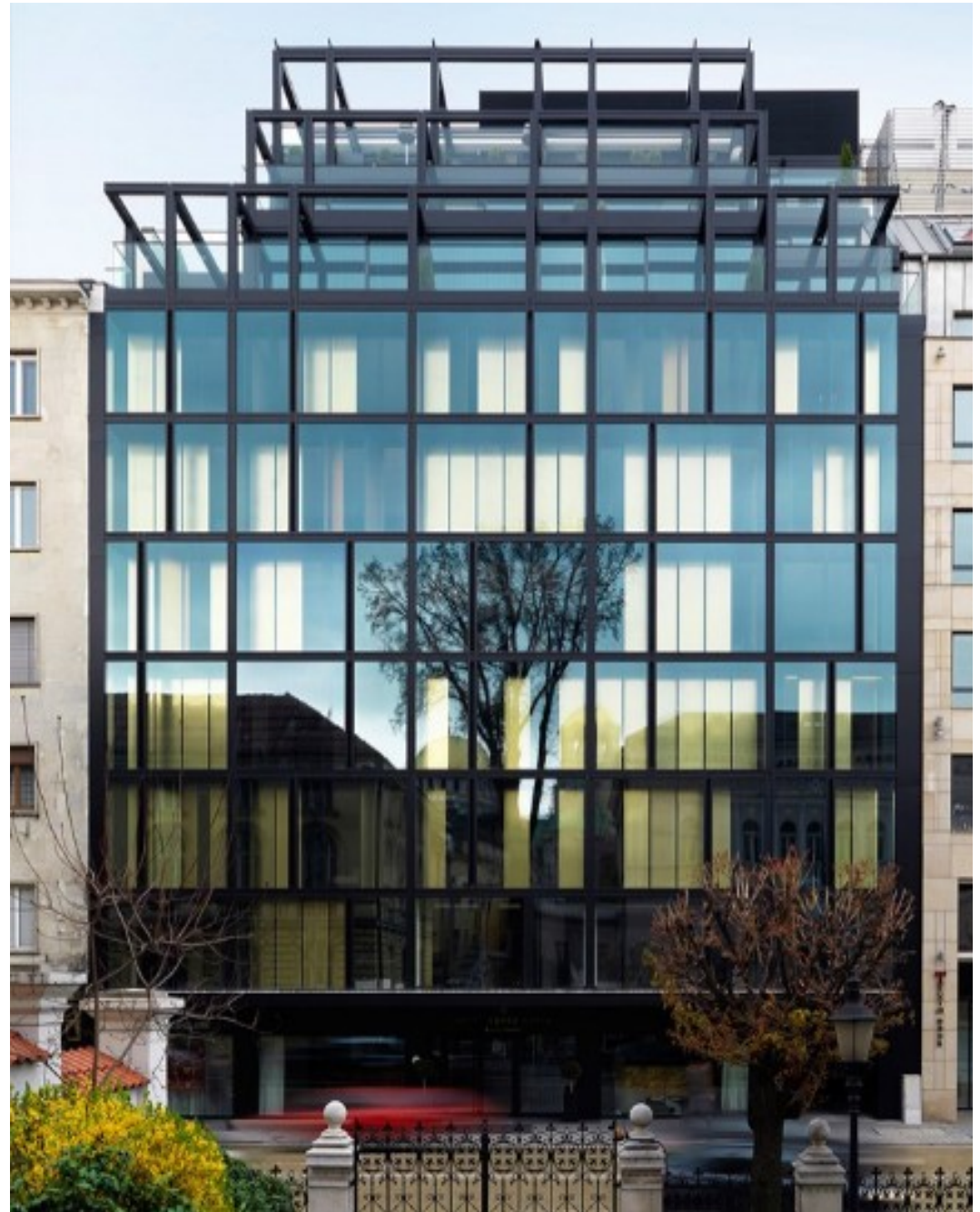
# Aquacentrum Tropicana







# **Sense hotel, Sofia, Bulharsko**





## Styl hotelu

Moderní design se smyslem pro prostor, luxus, klid a pohodlí. Budova je citlivá ke svému okolí, její inovativní skleněná fasáda doslova odráží Sofiiinu minulost, přítomnost a budoucnost.





## Zajímavé designové detaily

architekti:  
Claudio Lazzarini a Carl  
Pickering

interiér:  
ArchitecturalGroup  
Tzonkov Ltd.





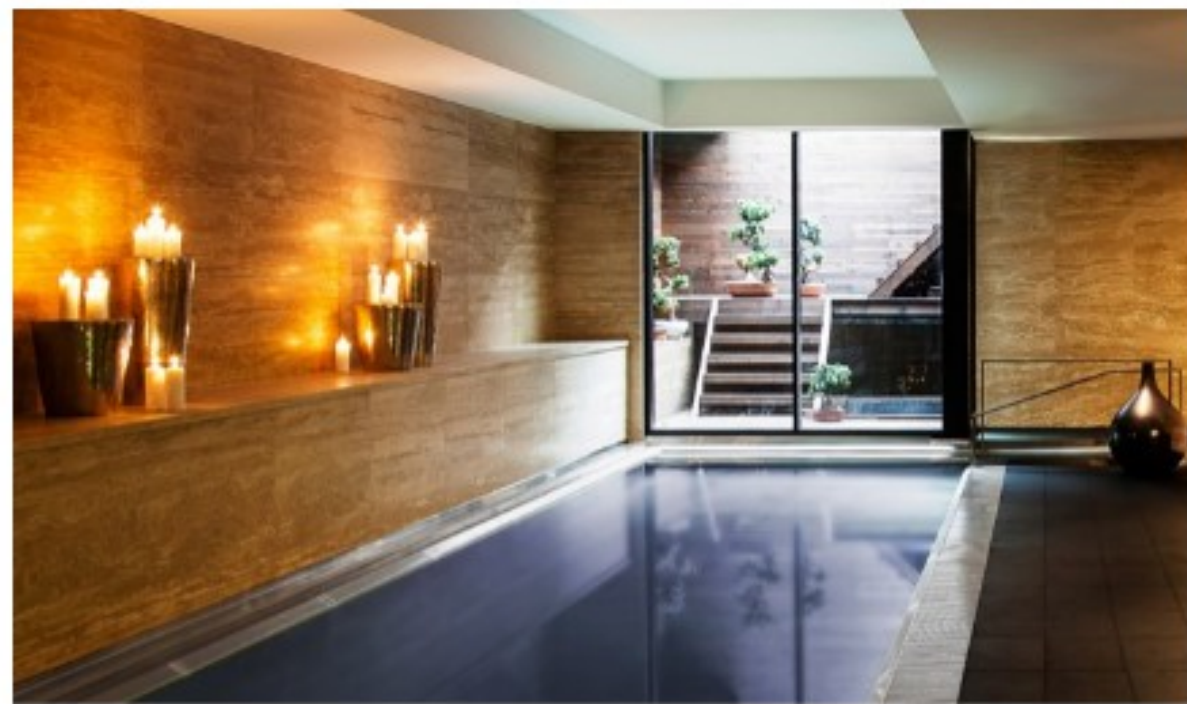




ROOFTOP BAR







**ROCCO FORTE  
HOTEL AMIGO  
Brusel, Belgie**



**HOTEL AMIGO  
BRUSSELS**

A ROCCO FORTE HOTEL





# Obecné informace

- Jedná se o pětihvězdičkový hotel s typickým anglo-italským stylem
- Design hotelu kombinuje umění, kulturu, dědictví a kreativitu. Vyzařuje vzdušný, elegantní design, sofistikovanost a teplo
- Architektem je rodina Forte – v čele sir Rocco Forte a jeho dcera Olga Polizzi, která je zároveň ředitelkou designu
- Designéři jsou Martin Brudnizki, Tommaso Ziffer, Inge Moore, Laudomia Pucci
- V roce 1996, kdy rodina Forte založila společnost Rocco Forte Hotels, převládal koncept vytváření značkových produktů. Chtěli však dělat věci jinak a proto se vydali zacházet s hosty jako s jednotlivci ve všech oblastech hotelu a prostřednictvím designu jim dát pocit města, ve kterém se nacházejí

# NEJ

- Nejdražší pokoj je Royal Suite Armand Blaton– 6 159 EUR/noc – cca 166 300 Kč pro max 3 osoby
- Nejdražší jídlo – ryba Platýs, smrži a špenát, sečuánský pepř – 39 EUR - 1053 Kč
- Nejdražší nápoj – Luxury Champagne Cocktail – skládá se z koňaku Remy Martin XO, šumivého vína Ruinart Brut, cukru a nahořklého sirupu – 35 EUR – 945 Kč
  
- V roce 2019 získal tento hotel ocenění:

1# BEST BRUSSELS HOTEL

1# BEST BELGIUM HOTEL





# Exteriér hotelu





# Interiér hotelu







Místnost určená pro konání různých akcí, zejména svateb







## ROYAL SUITE ARMAND BLATON

- Nejdražší apartmán



- Součástí apartmá je také terasa s výhledem na věž gotické radnice







## Restaurace Bocconi - italská



## BAR A





# SHANGRI-LA HOTEL

The Shard Londýn





- Hotel sídlí ve 34. až 52 patře výškové prosklené budovy
- Zařízen v elegantním orientálním stylu.
- Architekt Renzo Piano
- Disignér Steve Leung
- Otevření květen 2014, první hotel řetězce Shangri la v Londýně a třetí v Evropě.

# Hotelová hala









# Ceny pokojů

Superior Shard  
room USD 676

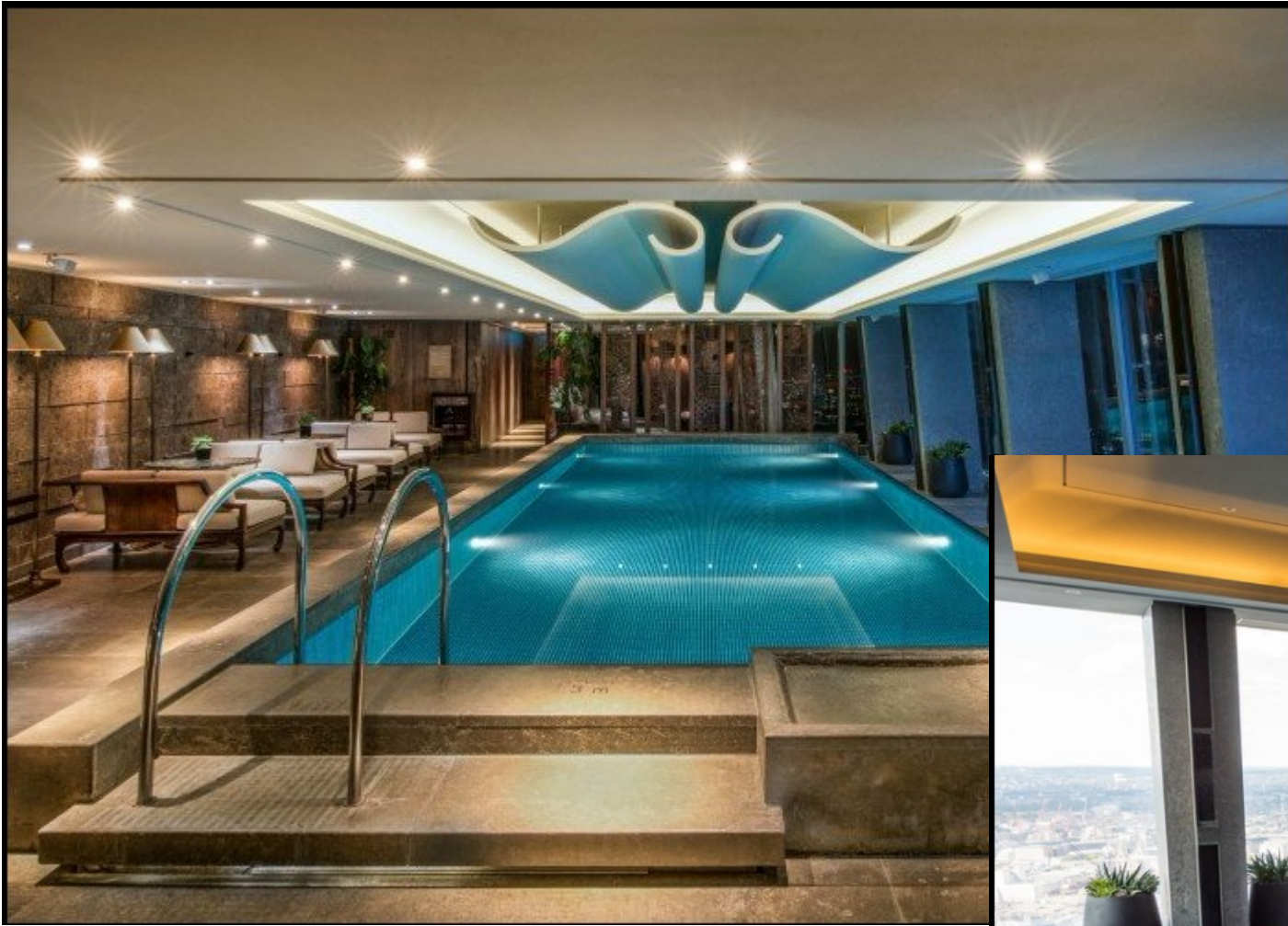
London suite

USD 3658











# Bettoja Hotel Mediterraneo Roma

Řím, Itálie



Čtyřhvězdičkový hotel ve středu historického města ve stylu Art Decó.

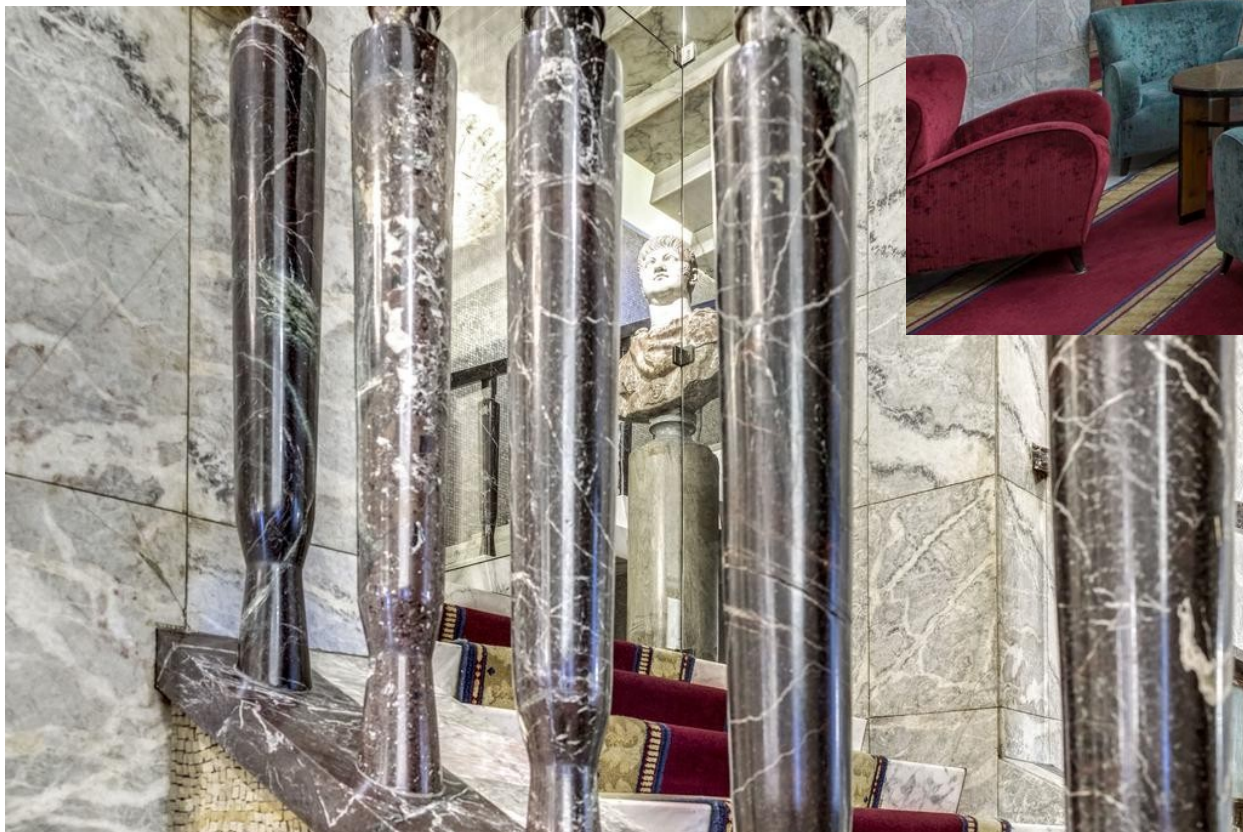
- Art Decó je převládající dekorativní umělecký styl 20. a 30. let 20. století.
- Vyznačuje se přesnými geometrickými tvary a výraznými barvami.

Hotel byl designován architektem Mariem Loretim v roce 1938.

Interiéru dominují luxusní materiály jako je dřevo či mramor, sál zdobí mramorové busty římských císařů, stěny zdobí impozantní mozaiky. V hlavním sále se nachází schodiště z konzolových bloků mramoru



# Vstupní hala a schodiště



## Ceny pokojů

Apartmá .... 5 625 Kč



Premium Deluxe .... 3 485 Kč





# Exteriér hotelu





# Premium junior Suite







střešní zahrada  
Roof-Garden Bettoja  
se nachází v 10. patře.

## Restaurace

Sala Mosaico a Polen Room  
jsou vnitřní prostory pro  
stravování hostů.





# Bar





# ARMANI Hotel Milano

Milano, Itálie

Budova je postavena do tvaru A, pochází z 30. let 20. století a je navržena italským architektem Enricem Griffinim.

Během pobytu je hostům k dispozici osobní lifestyle manager.











Hotel stojí ve čtvrti  
Quadrilatero della Moda

# Ceny pokojů

- **Dvoulůžkový pokoj Deluxe** 17 686 Kč/noc  
(minibar, Nábytek Armani Casa, iPad)
- **Apartmá Classic** 26 550 Kč/noc  
(prostorné apartmá s obývacím pokojem, mramorová koupelna)
- **Apartmá Executive** 36 300 Kč/noc  
(moderní apartmá s odděleným obývacím pokojem)
- **Apartmá Ambassador** 49 809 Kč/noc  
(jídelní část pro 8 osob)
- **Apartmá Signature** 120 360 Kč/noc  
(dvoupodlažní apartmá, vlastní kuchyň, luxusní vchod, kino)



# Náhled cen jídelního a nápojového lístku

Nejdražší víno si zde můžeme zakoupit v přepočtu za 10 000 Kč.

Degustační menu: bez nápojů za cca 3100 Kč/osoba  
Včetně degustace vín za 4 700 Kč/osoba

## Vini da dessert esteri in bottiglia

### FRANCIA

<b>Château d'Yquem</b>	sémillon, sauvignon blanc	375ml	2008	€ 390
Sur Saluces				
Premier Grand Cru Classé				

### CANADA

#### Pillitteri

Sparkling Ice-wine Vidal Ontario on the lake	vidal	375ml	2003	€ 190
--	-------	-------	------	-------

## MENU DEGUSTAZIONE

### BACCALÀ

*Chips di polenta di Storo, aceto balsamico di Modena tradizionale, foglia d'ostrica Codfish, Storo's polenta chips, traditional balsamic vinegar of Modena, oyster leaf*

*MOSNEL EXTRA BRUT 2007*

### RAVIOLI

*Farcia di piselli, Martini Dry, pomodorini confit, cipollotto all'agro Stuffed Ravioli with peas, Martini Dry, confit tomatoes, sweet and sour onion*

*GAVI S.PIETRO 2013*

### OMBRINA\*

*Sedano rapa, foie gras, salmoriglio Stonebass, celery root, foie gras, salmoriglio*

*CHARDONNAY CA' DEL BOSCO 2011*

### MAIALE

*Pancia brasata, cipolline borettane, rabarbaro, porro Brased belly pork, Borettana onions, rhubarb, leek (P)*

*PINOT NERO HOFSTÄTTER 2011*

### RICOTTA

*Mango, arachide salato, tartufo nero Ricotta, mango, salted peanuts, black truffle*

*ANSELMI CAPITELLI 2008*

*120 Euro per persona, bevande escluse / 120 Euro per person, beverage excluded  
180 Euro per persona con degustazione vini / 180 Euro per person with wine pairing*

Maiale (P)	Vegetariano (V)	Frutta secca (N)
Pork (P)	Vegetarian (V)	Nuts (N)

*\*Precedentemente abbattuto secondo la normativa legge vingente in materia di igiene*

*\*Blast chilled according to the law n.189*

zomato





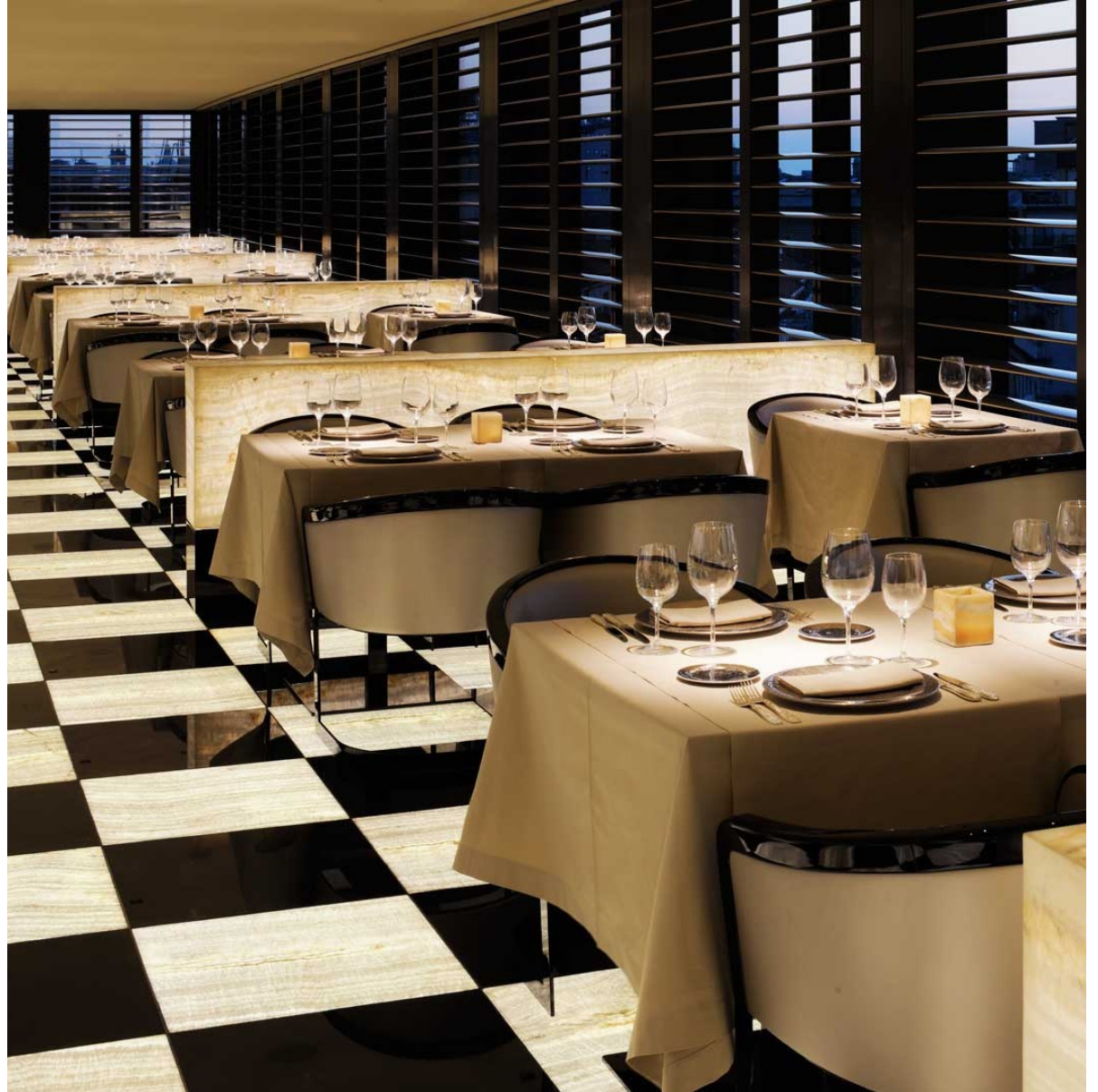


















AM  
CASCHU  
ALP  
BOUTIQUE DESIGN HOTEL

Švýcarsko





# Styl hotelu

- Provoz od 2014
- Pokoje ve stylu horské chaty v moderním alpském stylu
- Elegantní bar s prvky skla, dřeva a kamene





## Ceny

- De-luxe Loft-Suite  
12 296-12 784 Kč
- De-luxe Loft 2-  
lůžkový  
10 217-10 781 Kč
- De-luxe Loft  
Superior  
13 862-15 145 Kč





# Interiér pokoje, koupelna



# Interiér pokoje, koupelna





# Hotelová restaurace a bar





# Tradiční Stübli; Fondue-Stübli - salonky





# Wellness a lázně

- saunou s himálajskou solí a infračerveným zářením
- Vířivka pro 2 os



# Konferenční místnost



# klika od skříně

