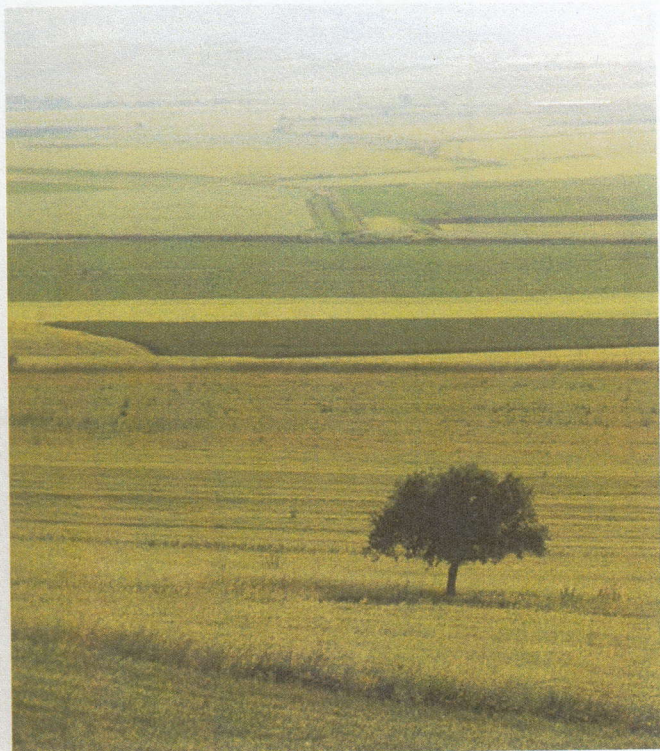


3 Le pianure

L'Italia è un territorio prevalentemente montuoso e scarsamente pianeggiante. Fra le pianure più estese è la Pianura padana o Padania (46.000 kmq) che si trova nell'Italia settentrionale. È attraversata dal fiume Po, che nasce dalle Alpi Cozie, più precisamente dal monte Monviso, e la rende in parte molto **fertile**. Altre pianure importanti sono il Tavoliere, che si trova in Puglia, la pianura campana, che si trova in Campania, e la Maremma, che si trova in Toscana.



• Veduta del Tavoliere.



• Le acque del Po, il più lungo fiume italiano.



• Le pianure italiane.



• La pianura è adatta alle coltivazioni agricole.

Come si dice nella tua lingua?

- fertile
- agricoltura
-
-

Lo sai che...

La forma pianeggiante del terreno rende possibile il passaggio dei canali di irrigazione, l'acqua scorre annaffiando le piante, favorendo così le coltivazioni e lo sviluppo dell'**agricoltura**.

Il nome "Padania" prende il nome dal fiume Po che gli antichi romani chiamavano con il nome latino di *Padus*.

Attività linguistico-comunicative

1 Leggi il testo e osserva la cartina delle pianure italiane.

2 Rispondi alle domande.

- 1 Il territorio italiano è generalmente pianeggiante?
- 2 Come si chiama la pianura più estesa d'Italia?
- 3 Qual è il fiume che l'attraversa?
- 4 Quali sono le altre pianure d'Italia?
- 5 Dove si trova il Tavoliere?
- 6 Dove si trova la Maremma?

3 Inserisci i nomi delle pianure nella cartina.

4 Osserva la cartina e abbinata ogni pianura alla sua regione.

- | | |
|----------------------------|------------------------------|
| 1 Pianura padana | a Basilicata |
| 2 Maremma | b Lombardia, Veneto, Friuli, |
| 3 Tavoliere | Emilia Romagna |
| 4 Campidano | c Puglia |
| 5 Pianura campana | d Campania |
| 6 Piana di Metaponto | e Sardegna |
| | f Toscana |



5 Trova il corretto significato di ogni avverbio.

- | | | |
|-----------------------------|-------------------------|--------------------------|
| 1 Prevalentemente | 3 Principalmente | 5 Possibilmente |
| ■ a In maggior parte | ■ a Soprattutto | ■ a Se possibile |
| ■ b In minor parte | ■ b In modo preciso | ■ b In modo casuale |
| ■ c In modo uguale | ■ c In modo giusto | ■ c In modo facile |
| 2 Scarsamente | 4 Precisamente | 6 Essenzialmente |
| ■ a In modo poco abbondante | ■ a In modo equilibrato | ■ a In modo sostanziale |
| ■ b In modo breve | ■ b In modo preciso | ■ b In modo superficiale |
| ■ c In modo raro | ■ c In modo breve | ■ c In modo scarso |

6 Inserisci l'avverbio giusto.

specialmente • particolarmente • maggiormente • essenzialmente • principalmente • scarsamente.

- 1 Il territorio italiano è pianeggiante.
- 2 La Pianura padana è attraversata dal fiume Po.
- 3 La Pianura padana è ricca di verde.
- 4 La coltivazione e l'allevamento sono attività redditizie.
- 5 L'agricoltura è sviluppata in Padania.
- 6 Nelle pianure dell'Italia meridionale si coltivano agrumi.

7 Per ogni parola individua quella di significato opposto.

- | | |
|--------------------|------------------|
| 1 Pianura | a Impossibile |
| 2 Fertile | b Insignificante |
| 3 Importante | c Stasi |
| 4 Sviluppo | d Sterile |
| 5 Possibile | e Improduttivo |
| 6 Attività | f Basso |
| 7 Ricco | g Montagna |
| 8 Reddito | h Passività |
| 9 Elevato | i Povero |

8 Confronta con un tuo compagno il territorio del tuo Paese, indicando se è più o meno pianeggiante.

4 I fiumi e i laghi

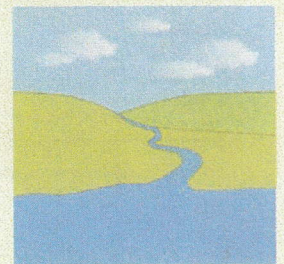
I fiumi e i laghi costituiscono le acque interne di un territorio. I fiumi provengono generalmente da una sorgente di montagna, ma si formano anche con la pioggia che fa sciogliere i ghiacciai. I fiumi si sviluppano in corsi d'acqua, canali che conducono e fanno fluire l'acqua.

Il fiume più lungo d'Italia è il Po (652 km), che sfocia nel mar Adriatico. L'Adige è il secondo fiume più lungo d'Italia (410 km) e sfocia anch'esso nel mar Adriatico. Altri fiumi importanti sono il Tevere, che attraversa molti luoghi tra cui la città di Roma; l'Arno, che passa anche per Firenze e Pisa, l'Adda che scorre in Lombardia.

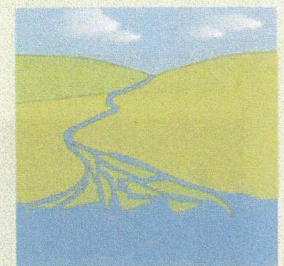


PARTI PRINCIPALI DI UN FIUME

Il fiume scorrendo forma un letto a cui si possono unire gli affluenti, fiumi secondari. Il punto in cui il fiume sbocca nel mare si chiama foce, che può essere a delta o a estuario.

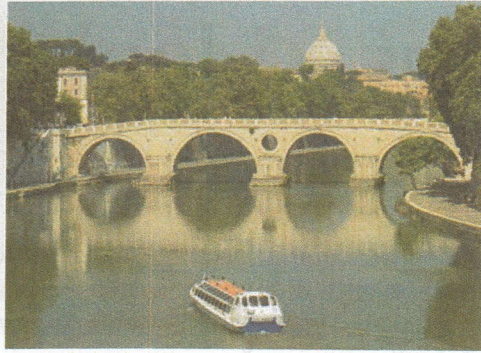


Foce a delta.



Foce a estuario.

- Carta dei fiumi e dei laghi d'Italia.



- Il Po (652 km),
il Tevere (405 km)
e l'Arno (244 km).

I laghi sono **bacini** contenenti acqua dolce. Essi si formano con l'entrata di un corso d'acqua (immissario) o da acque della profondità terrestre. Il **lago** può essere caratterizzato da un canale che fa fuoriuscire l'acqua (emissario).

Il lago più esteso d'Italia è il lago di Garda (370 kmq). Il lago Maggiore (212 kmq), il lago di Como (146 kmq), il lago d'Iseo (65 kmq) e il lago di Lugano (50,5 kmq) sono i più importanti della zona delle Prealpi. Altri laghi della penisola sono il lago di Bolsena nel Lazio, il lago Trasimeno in Umbria e il lago di Varano in Puglia.

GLOSSARIO

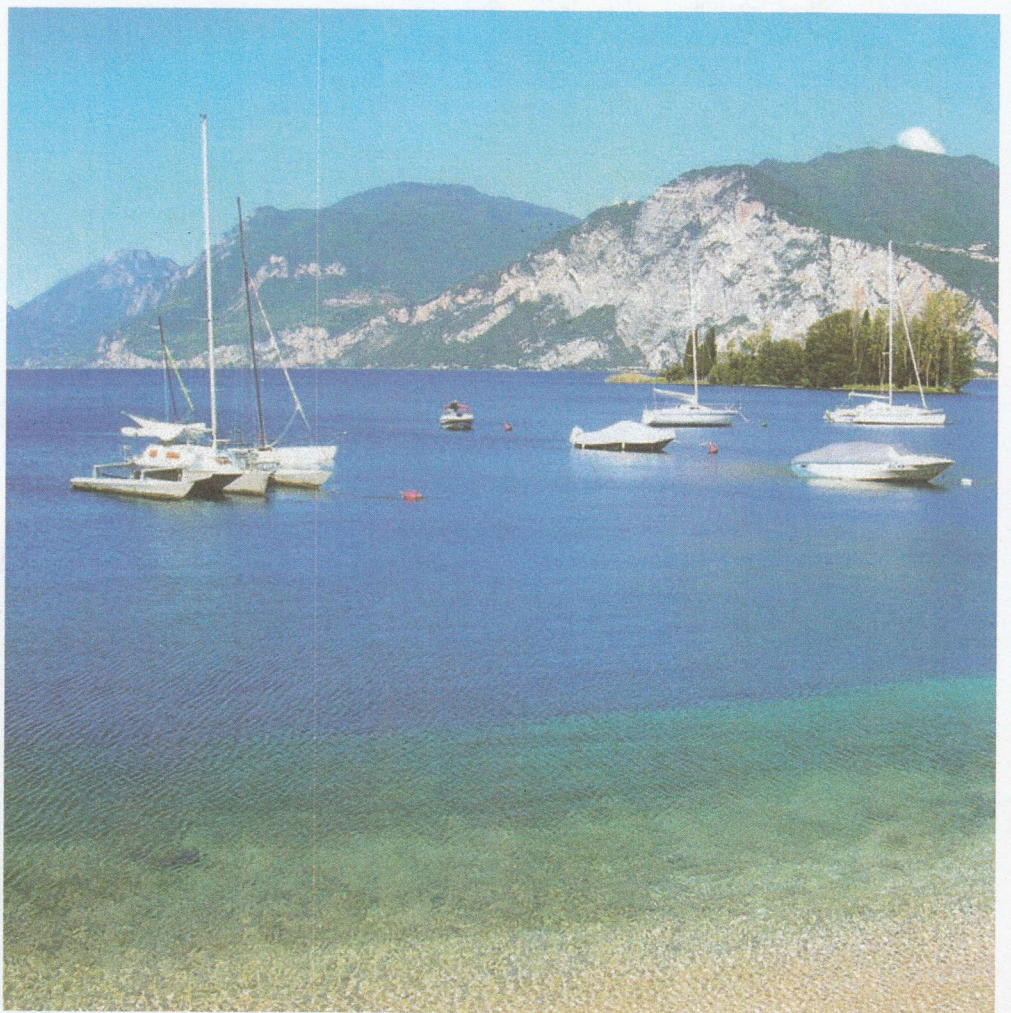
Bacino È un'area che raccoglie le acque del territorio.

L'agricoltura trae vantaggio dal lago. Lungo le rive abbonda spesso la vegetazione con coltivazioni di ogni tipo. Il lago favorisce la pratica di sport come la vela o la pesca e si possono fare escursioni in barca o in battello.

Come si dice nella tua lingua?

- bacino
-
- lago
-

- Il lago di Garda visto dal satellite e in foto.



Attività linguistico-comunicative

1 Leggi il testo e osserva la cartina dei fiumi e dei laghi italiani.

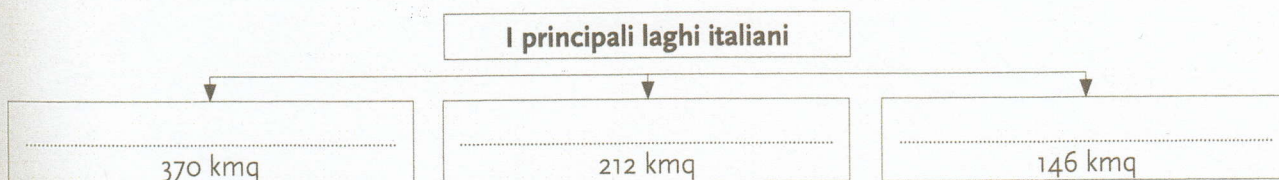
2 Inserisci la parola giusta.

- 1 I fiumi e i laghi costituiscono le acque (*interne – esterne*) di un territorio.
- 2 I fiumi hanno origine da una (*sorgente – acqua*) di montagna.
- 3 I fiumi si formano anche con lo (*scioglimento – scivolamento*) dei ghiacciai.
- 4 Il Po è il fiume più lungo d'Italia che (*sfocia nel – proviene dal*) mar Adriatico.
- 5 L'Adige è il (*terzo – secondo*) fiume più lungo d'Italia.
- 6 Il fiume Tevere passa (*anche – solo*) per Roma.
- 7 Le città di Firenze e Pisa sono attraversate dal fiume (*Arno – Adige*)
- 8 L'Adda è un (*lago – fiume*) della Lombardia.
- 9 I laghi contengono acqua (*salata – dolce*)
- 10 Il lago può avere un canale che fa entrare l'acqua e si chiama (*emissario – immissario*)
- 11 Il lago può avere un canale che fa uscire l'acqua e si chiama (*emissario – immissario*)
- 12 Il lago più esteso d'Italia è il lago (*Maggiore – di Garda*)
- 13 In Umbria si trova il lago (*Varano – Trasimeno*)

3 Osserva la cartina dei fiumi e scrivi in quale mare sfociano.

Fiume	Mare
Po
Arno
Tevere
Tirso
Crati
Adige
Simeto

4 Completa il diagramma.



5 Collega ogni parola alla sua corretta definizione.

- | | |
|--------------------|--|
| 1 Lago | a Scorrere in modo abbondante e senza difficoltà. |
| 2 Fiume | b Zona dalla forma concava che accoglie acqua. |
| 3 Lacustre | c Gita per svago o passatempo. |
| 4 Affluente | d Di, riguardante il lago. |
| 5 Fluire | e Corso d'acqua che si unisce a quello principale. |
| 6 Bacino | f Corso d'acqua che scorre attraverso il letto. |
| 7 Escursione | g Azione dell'andare dentro. |
| 8 Pioggia | h Massa d'acqua dolce limitata in un bacino. |
| 9 Entrata | i Caduta di piccole quantità di acqua. |

6 Completa la tabella.

Singolare	Plurale
lago	laghi
luogo
.....	roggi
orologio
.....	ortaggi
fungo
.....	raggi

7 Inserisci le desinenze.

I fium..... si forman..... da una sorgent..... montuos..... o dallo sciogliment..... dei ghiaccia..... Durante il suo cors....., il fium..... form..... il lett..... a cui si congiungono gli affluent..... La foc..... costituisc..... lo sbocc..... del fium..... nel mar..... I lagh..... comprendon..... acqu..... dolci..... e si forman..... con l'entrat..... di un cors..... d'acqu..... o da acqu..... che si deposit..... all'intern..... della terr..... L'apertur..... che fa entrare l'acqu..... nel lag..... si chiam..... immissari....., mentre il passaggi..... che fa uscire l'acqu..... dal lag..... si chiama emissari.....

8 Traduci nella tua lingua le seguenti parole.

- 1 Lago:
- 2 Fiume:
- 3 Sorgente:
- 4 Foce:
- 5 Ghiacciai:
- 6 Agricoltura:
- 7 Vegetazione:
- 8 Escursione:
- 9 Acqua:
- 10 Mare:

9 Confronta con un tuo compagno il territorio del tuo Paese, indicando i fiumi e i laghi più importanti.

5 Il clima

L'Italia presenta un **clima** molto vario. Ciò dipende dal suo paesaggio, dalla presenza del mare, delle montagne e delle pianure, come anche da alcuni fattori principali: dall'**altitudine**, dalla **latitudine** e dalla distanza dal mare, in altre parole dalla sua posizione rispetto alla Terra.

Generalmente il clima in Italia è mediterraneo, caratterizzato da inverni non rigidi e da estati calde. I climatologi hanno suddiviso l'Italia in tre principali zone climatiche.

Il clima **continentale**, cosiddetto perché a diretto contatto del tratto o fascia dell'Europa, è caratterizzato dal freddo delle Alpi, porta inverni lunghi e freddi ed estati brevi e fresche. Il clima **continentale temperato** è tipico della parte centrale della penisola italiana e coinvolge maggiormente le zone pianeggianti; è generalmente caratterizzato da temperature miti lungo le coste, mentre negli spazi interni (lungo gli Appennini) si distingue per la pioggia nelle stagioni intermedie, per gli inverni freddi e umidi e per le estati calde. Il clima **mediterraneo** interessa le coste e le isole del Sud (Sicilia e Sardegna), con estati molto calde e asciutte e inverni miti.

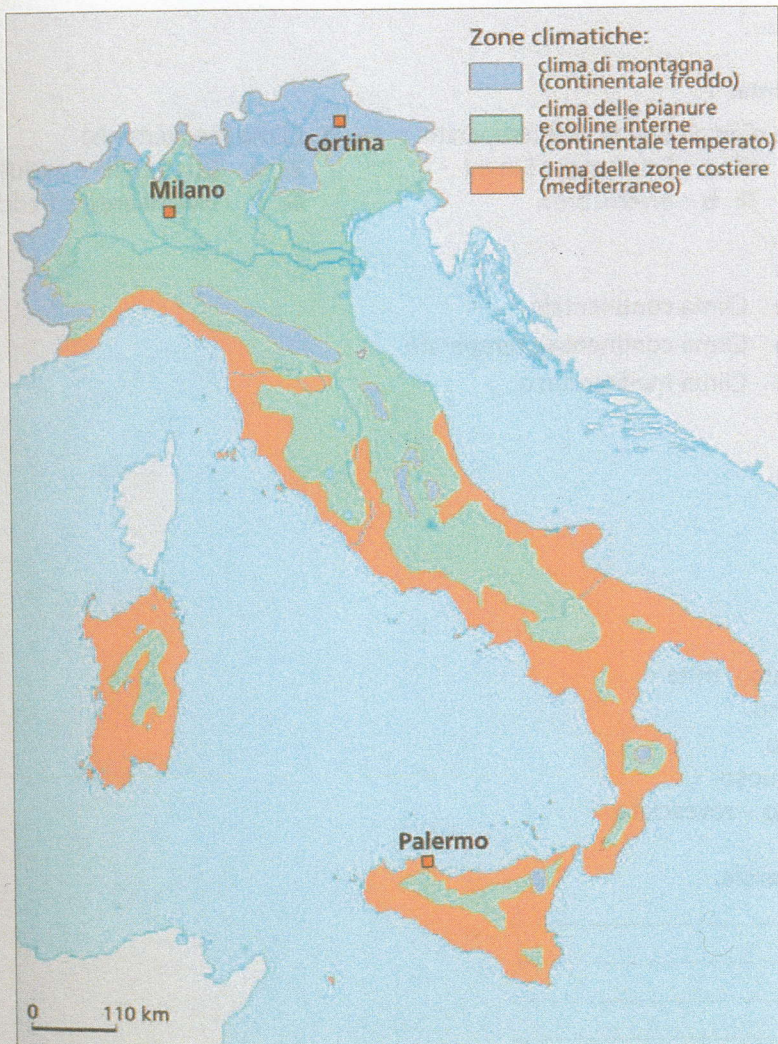
GLOSSARIO

Altitudine Altezza dal livello del mare.

Latitudine Distanza dall'Equatore.

Come si dice nella tua lingua?

- clima
-
- altitudine
-
- latitudine
-



- Cortina delle zone climatiche italiane.
- La temperatura fredda delle montagne è inferiore a zero gradi centigradi (0 °C).
- Il caldo estivo delle spiagge può superare i 40 °C.

Attività linguistico-comunicative

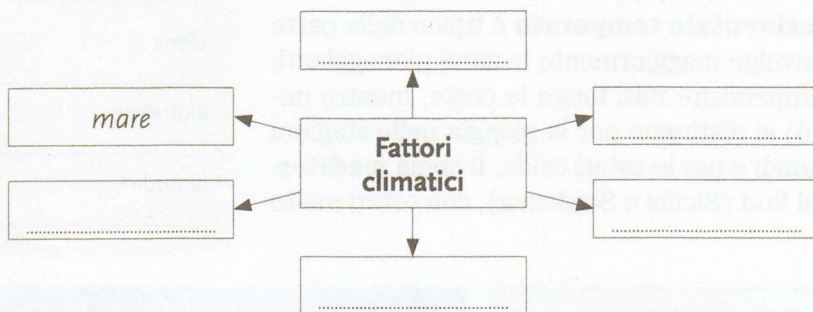
1 Leggi il testo e osserva la cartina delle zone climatiche.

2 Rispondi con vero (V) o falso (F).

- 1 La varietà del clima in Italia dipende solamente dal paesaggio.
- 2 La posizione di un luogo rispetto alla Terra influisce sul clima.
- 3 In gran parte del territorio italiano il clima è mediterraneo.
- 4 I climatologi studiano le temperature.
- 5 Il clima freddo riguarda la zona delle Alpi.
- 6 Il clima caldo è quello delle zone interne (Appennini).
- 7 Il clima mite è tiepido, né caldo, né freddo.

V	F
<input type="checkbox"/>	<input type="checkbox"/>
<input type="checkbox"/>	<input type="checkbox"/>
<input type="checkbox"/>	<input type="checkbox"/>
<input type="checkbox"/>	<input type="checkbox"/>
<input type="checkbox"/>	<input type="checkbox"/>
<input type="checkbox"/>	<input type="checkbox"/>
<input type="checkbox"/>	<input type="checkbox"/>

3 Completa il diagramma scrivendo i fattori che determinano il clima.



4 Individua le caratteristiche di ogni clima.

- | | | |
|--|---|--|
| 1 Clima continentale | 2 Clima continentale temperato | 3 Clima mediterraneo |
| <input type="checkbox"/> a Inverni lunghi e freddi | <input type="checkbox"/> a Estate miti e lunghi | <input type="checkbox"/> a Estate calde e asciutte |
| <input type="checkbox"/> b Estate lunghe e calde | <input type="checkbox"/> b Inverni brevi | <input type="checkbox"/> b Inverni brevi e freddi |

5 Abbina il clima giusto a ogni regione.

- | | |
|------------------|--------------------------------|
| 1 Piemonte | a Clima continentale |
| 2 Toscana | b Clima continentale temperato |
| 3 Puglia | c Clima mediterraneo |
| 4 Veneto | |
| 5 Liguria | |
| 6 Sicilia | |
| 7 Sardegna | |
| 8 Umbria | |

6 Trova l'intruso.

- 1 Freddo – rigido – gelido – ghiacciato – mite.
- 2 Mite – temperato – tiepido – sereno.
- 3 Asciutto – arido – secco – ventilato.
- 4 Umido – bagnato – candido – acquoso.
- 5 Precipitazione – pioggia – piovasco – rovesciata.

7 Traduci nella tua lingua le seguenti parole.

- 1 Clima:
- 2 Gradi:
- 3 Stagione:
- 4 Temperatura:

8 Completa la tabella.

Singolare	Plurale
il clima	i climi
.....	i problemi
il programma
.....	i sistemi
la sagoma
.....	le forme
il panorama
.....	gli schemi
la norma
.....	le firme
l'arma

9 Completa le frasi.

sistema • panorama • programma • clima • firma.

- 1 Il documento è senza
- 2 Il dell'Italia settentrionale è rigido.
- 3 Il montuoso delle Alpi è diviso in tre parti.
- 4 Il d'esame è ricco e interessante.
- 5 Il di questa città offre un bello scenario.

10 Confronta con un tuo compagno il territorio del tuo Paese, descrivendo il clima che lo caratterizza.

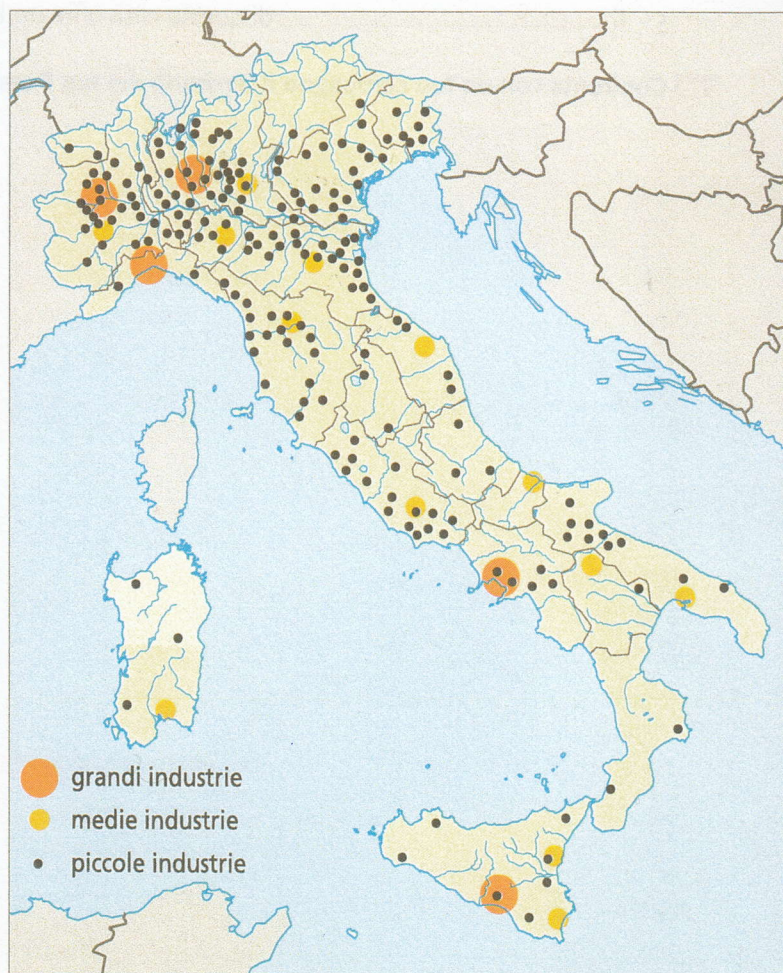
6 Le risorse economiche

Come si dice nella tua lingua?

• economia

- Agricoltura e artigianato alimentano rispettivamente il settore primario e quello secondario.
- Cartina delle zone industriali dell'Italia.

La popolazione attiva in Italia rappresenta il 42% circa di quella totale (57 milioni circa) e comprende coloro che hanno un lavoro fisso o un impiego temporaneo e i disoccupati, coloro che sono potenzialmente disposti a lavorare. Le persone occupate sono distribuite nei tre settori fondamentali dell'**economia**: primario, secondario e terziario. Il **settore primario** concerne l'utilizzo delle materie prime del territorio e la produzione e comprende l'agricoltura, la pesca, l'allevamento e le attività minerarie. Questo settore è particolarmente sviluppato nelle pianure (Padania), sulle colline (Italia centrale) e in qualche zona dell'Italia meridionale. Il terreno fertile dei campi irrigati dall'acqua favorisce la vegetazione e di conseguenza la produzione agricola, l'allevamento di bovini e suini e le coltivazioni di riso, mais e grano. Il **settore secondario** è rappresentato dall'industria e dall'artigianato, che utilizzano e trasformano i prodotti forniti dal settore primario. L'Italia settentrionale è molto industrializzata e le principali attività sono rappresentate da siderurgia e metallurgia (costruzione di macchinari e lavorazione dei metalli) e dall'industria tessile (lavorazione delle fibre: lana, seta, cotone). Il **settore terziario** offre prestazioni ai cittadini, per il buon funzionamento della società. Di questo settore fanno parte i lavoratori di servizi pubblici e privati come ospedali, banche, scuole ecc.



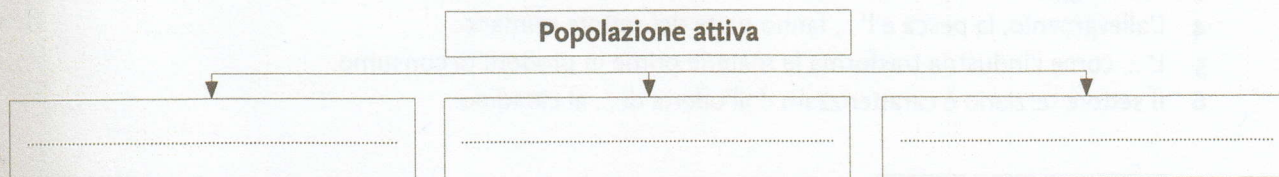
Attività linguistico-comunicative

1 Leggi il testo e osserva la cartina delle zone industriali dell'Italia.

2 Scegli la risposta corretta.

- 1 La popolazione attiva rappresenta il 42% circa della
 - a popolazione complessiva;
 - b popolazione parziale;
 - c popolazione anziana.
- 2 La popolazione attiva riguarda
 - a coloro che lavorano;
 - b i disoccupati;
 - c gli occupati e i disoccupati.
- 3 I settori principali dell'economia sono
 - a due;
 - b tre;
 - c quattro.
- 4 Agricoltura, pesca, allevamento e attività minerarie fanno parte del
 - a settore primario;
 - b settore secondario;
 - c settore terziario.
- 5 Industria e artigianato fanno parte del
 - a settore primario;
 - b settore secondario;
 - c settore terziario.
- 6 Le industrie siderurgiche, metallurgiche e tessili sono molto presenti
 - a al Nord;
 - b al Sud;
 - c al Centro.
- 7 Il settore terziario è caratterizzato dall'offerta di
 - a beni immateriali;
 - b servizi immateriali;
 - c servizi materiali.

3 Completa il diagramma.



4 Abbina i sostantivi.

- | | |
|----------------------------|---------------|
| 1 Agricoltura | a Minatore |
| 2 Attività mineraria | b Industriale |
| 3 Industria | c Artigiano |
| 4 Artigianato | d Pescatore |
| 5 Pesca | e Allevatore |
| 6 Allevamento | f Agricoltore |

5 Trova l'oggetto dei seguenti verbi.

- | | |
|---------------------|------------------------|
| 1 Produrre | a le materie prime |
| 2 Utilizzare | b i campi |
| 3 Trasformare | c ricchezza |
| 4 Lavorare | d la terra |
| 5 Ricavare | e profitto |
| 6 Sviluppare | f l'economia |
| 7 Coltivare | g le macchine agricole |

6 Traduci nelle tua lingua le seguenti parole.

- 1 Allevamento:
- 2 Bestiame:
- 3 Coltivazione:

- 4 Artigianato:
- 5 Industria:
- 6 Commercio:
- 7 Agricoltura:
- 8 Pesca:

7 Completa il testo.

rappresentano • secondario • minerarie • agricoltura • attiva • trasformare • disoccupati • settori • prime • servizi.

In Italia ci sono 24 milioni di abitanti circa che la popolazione, i lavoratori e i in cerca di lavoro. Le persone occupate sono distribuite nei tre fondamentali dell'economia, primario, e terziario. Del settore primario fanno parte l'....., la pesca, l'allevamento e le attività Queste attività sono molto fiorenti nelle zone piane e sulle colline. L'industria e l'artigianato fanno parte del settore secondario. La principale funzione è quella di le materie in prodotti di consumo. L'Italia del Nord è ricca di industrie e fabbriche che procurano ricchezza al Paese. Il settore terziario fornisce al cittadino.

8 Scrivi una breve composizione sullo sviluppo economico del tuo Paese.

9 Cruciverba.

- 1 L'economia è divisa in tre ... principali.
- 2 Nell'Italia settentrionale ci sono molte
- 3 Tra i soggetti della popolazione attiva ci sono anche i
- 4 L'allevamento, la pesca e l' ... fanno parte del settore primario.
- 5 L' ... come l'industria trasforma le materie prime in prodotti di consumo.
- 6 Il settore terziario è caratterizzato dall'offerta di ... al cittadino.

