



BPMN

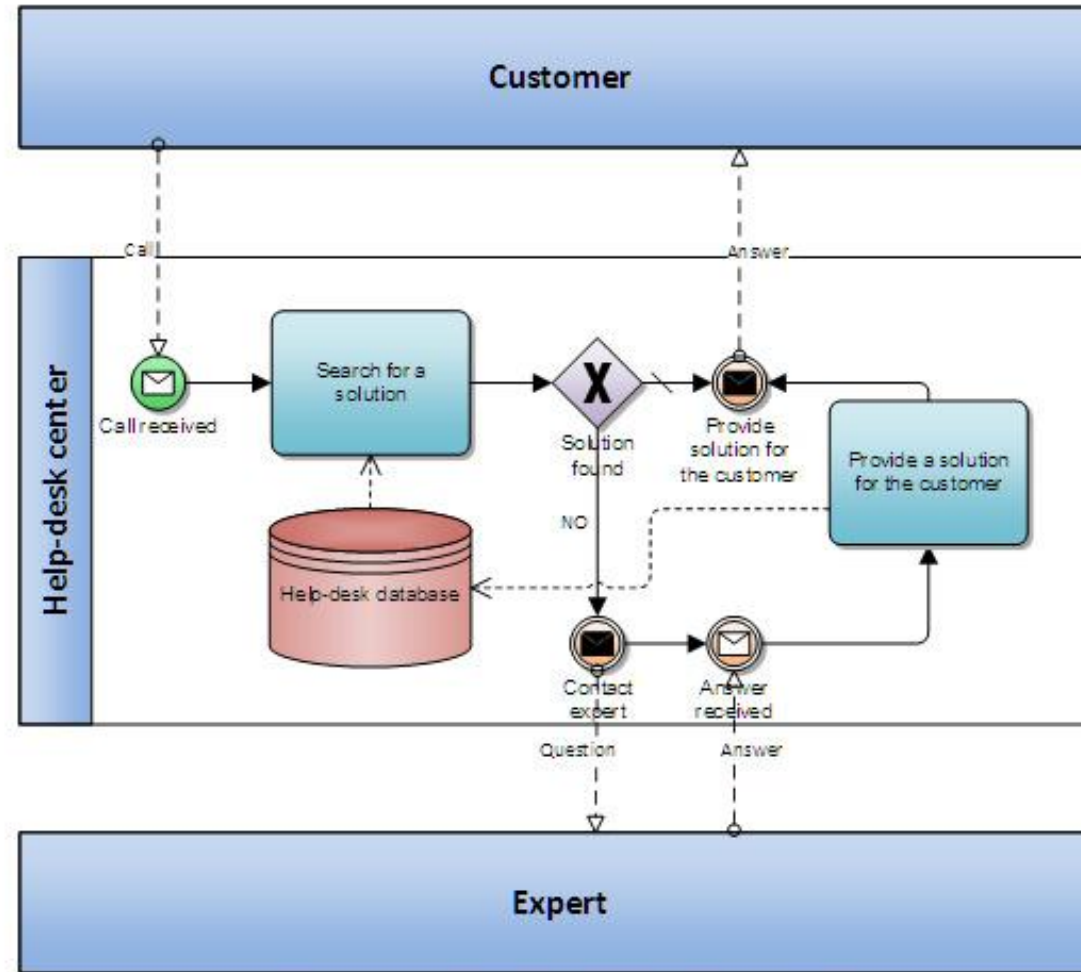
– Conversation Diagram

petr.tucnik@uhk.cz

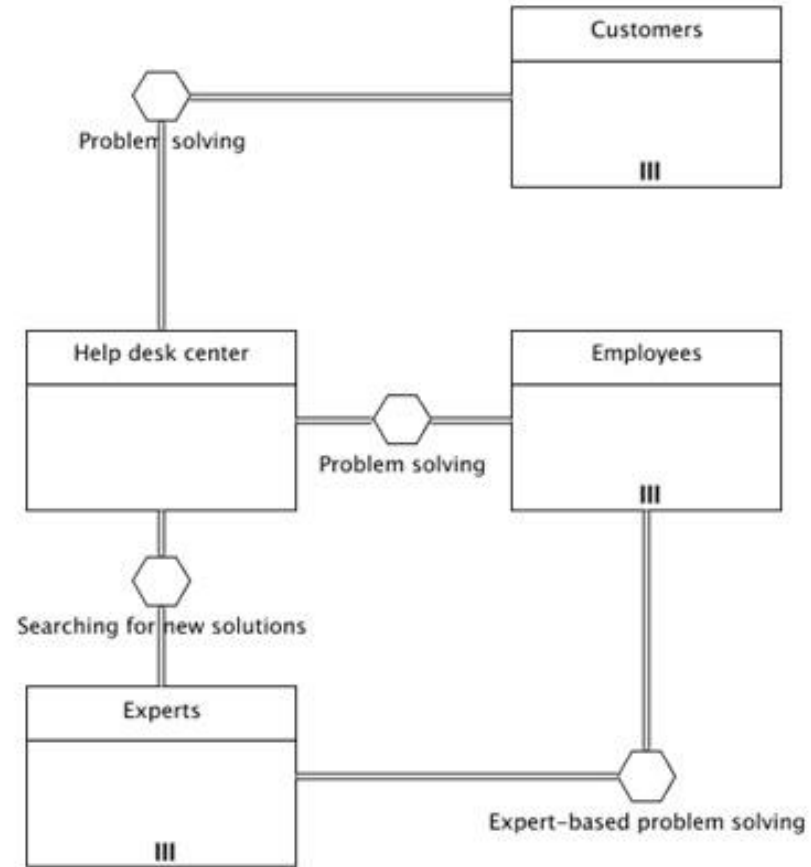
BPMN 2.0 diagramy

- ▶ Collaboration (spolupráce)
 - ▶ zachycuje vnitřní fungování organizace a její interakce s okolím
 - ▶ každý individuální proces reprezentuje osobu, roli nebo systém
 - ▶ obsahuje typicky několik kontextů (i slepých)
- ▶ Conversation (konverzace)
 - ▶ znázorňuje výměnu zpráv mezi kontexty
- ▶ Choreography (choreografie)
 - ▶ znázorňuje interakce mezi procesy a toky zpráv

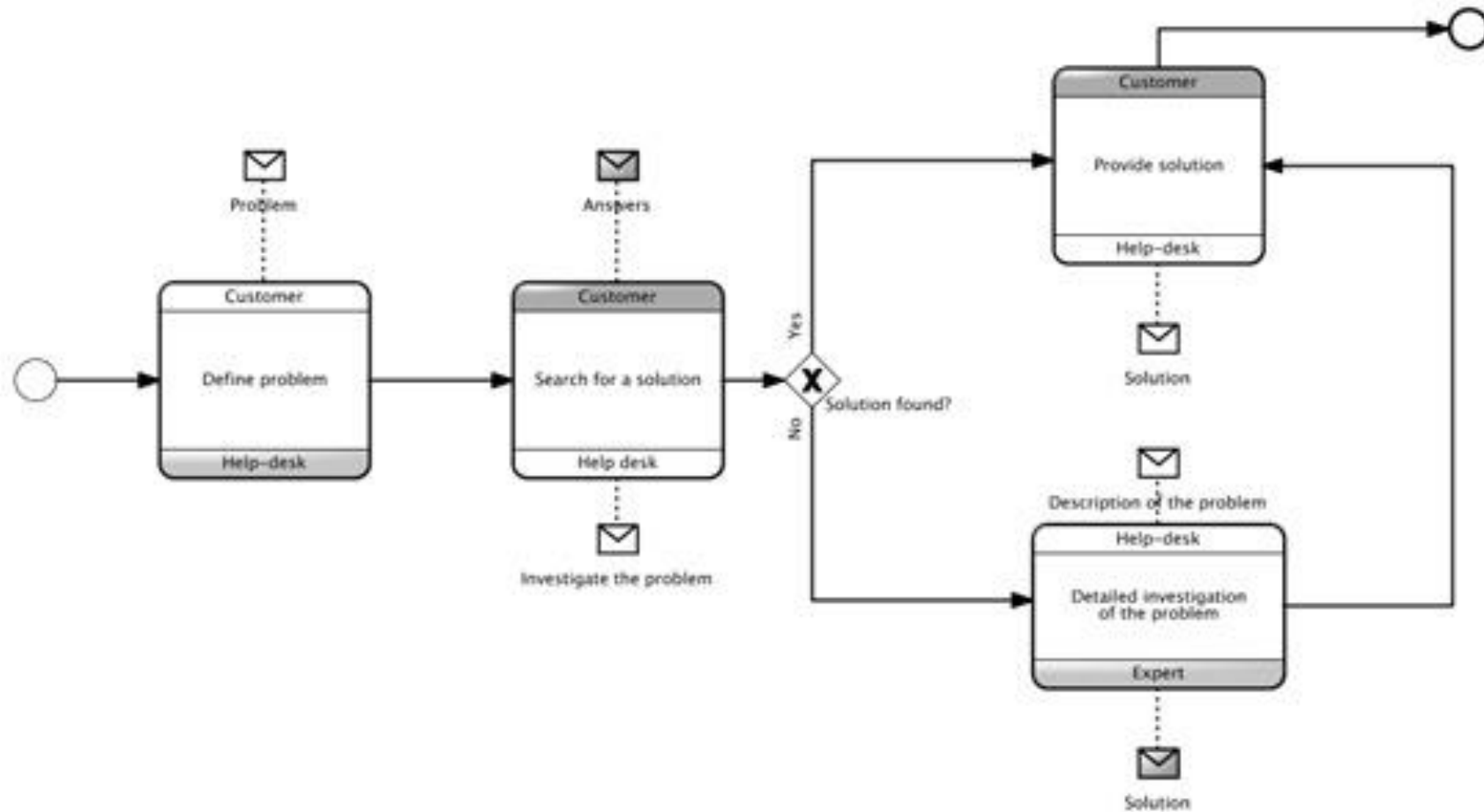
Collaboration Diagram - příklad



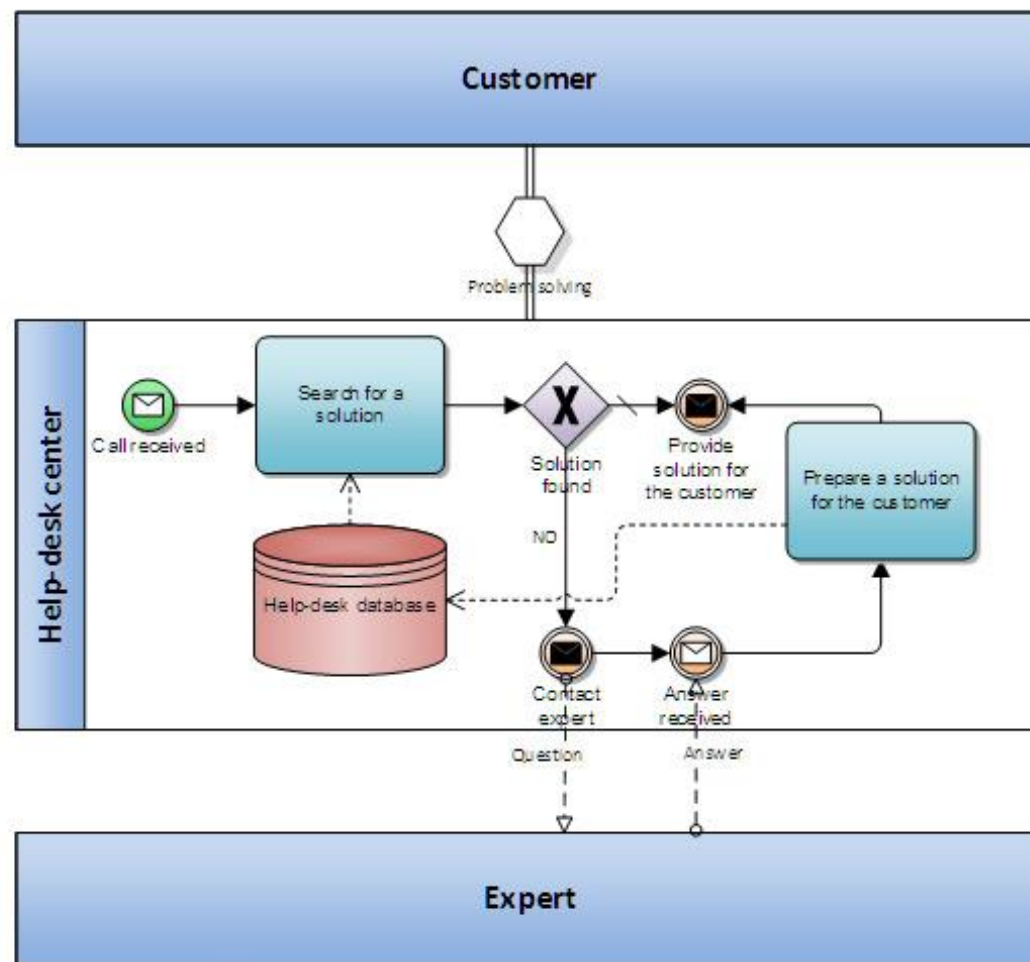
Conversation Diagram - příklad



Choreography Diagram - příklad



Kombinování diagramů - příklad

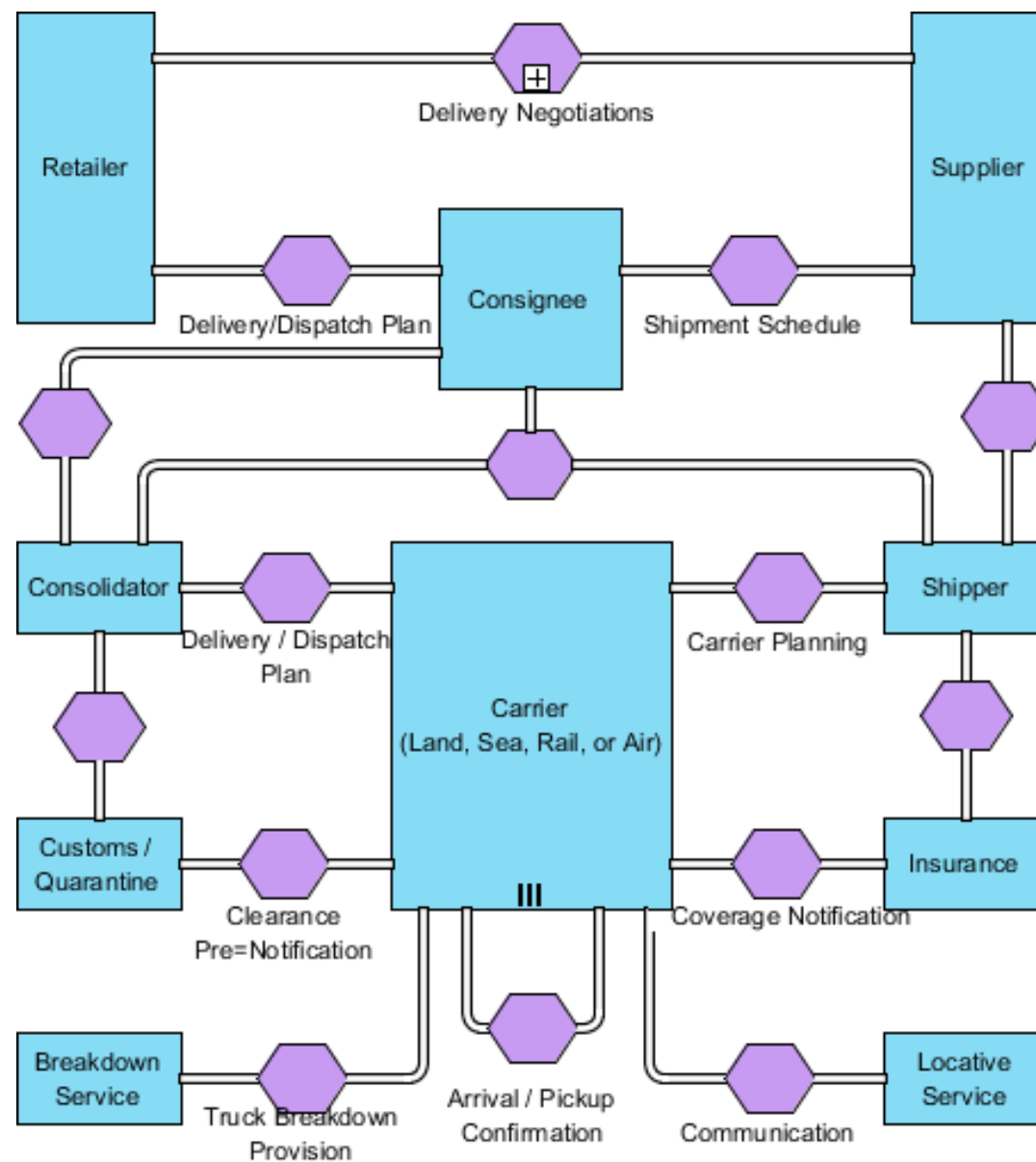


Technická specifikace standardu

- ▶ <http://www.omg.org/spec/UML/>
- ▶ Popis komponent (stavebních prvků) diagramu převzat z Object Management Group Unified Modeling Language (OMG UML) Superstructure, verze 2.2 a dřívější (pro prvky neobsažené v poslední specifikaci)

Příklad diagramu konverzace

- Zachycuje výměnu zpráv mezi kontexty
- Konkrétní workflow se zachycuje pomocí BPD



Elementy diagramu

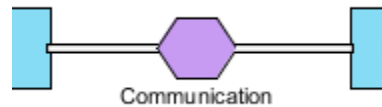
Element (AJ)	Element (CZ)	Popis
Participant	Účastník	Kontext
Conversation Link	Konverzační vazba	Propojuje účastníky s konverzačními uzly
Sub-Conversation Link	Sub-konverzační vazba	Indikuje hierarchické rozdělení uvnitř rodičovské konverzace
Call-Conversation Link	Call-konverzační vazba	Indikuje místo v konverzaci, kde je využito globální konverzace
Group	Seskupení (skupina)	Seskupení aktivit, které patří do stejné kategorie
Text Annotation	Textová poznámka	Slouží k zachycení doplňujících informací
Association	Asociační vazba	Modeluje vazbu mezi elementy diagramu a datovými prvky

Participant



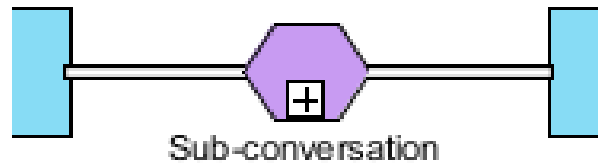
Definition	A Participant in a Collaboration or a Choreography.
Properties	
Name	The name of participant.
ID	Used to uniquely identify BPMN elements.
Process	The process the participant contains
Participant	A Participant represents a specific PartnerEntity (e.g., a company) and/or a more general PartnerRole (e.g., a buyer, seller, or manufacturer) that Participants in a Collaboration
Children	Flow elements within the participant
Categories	Categories have user-defined semantics for documentation or analysis purposes. For example, flow elements can be categorized has being customer oriented vs. support oriented. The value attribute specifies one or more values of the category.
Documentation	Used to annotate the participant, such as descriptions and other documentation.
Black box	An empty participant that does not contain a process.

Conversation Link



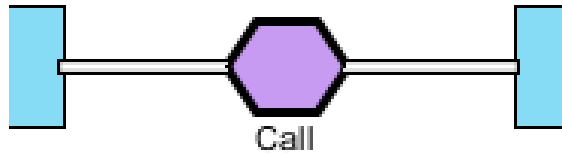
Definition	Conversation Links are used to connect ConversationNodes to and from Participants (Pools).
Properties	
Name	The name of conversation link.
ID	Used to uniquely identify BPMN elements.
From	The source of conversation link.
To	The target of conversation link.
Documentation	Used to annotate the conversation link, such as descriptions and other documentation.

Sub-Conversation Link



Definition	A Sub-Conversation is a ConversationNode that is a hierarchical division within the parent Conversation.
Properties	
Name	The name of sub-conversation link.
Documentation	Used to annotate the sub-conversation link, such as descriptions and other documentation.

Call-Conversation Link



Definition	A Call Conversation identifies a place in the Conversation where a global Conversation or a GlobalCommunication is used.
Properties	
Name	The name of call-conversation link.
Called element	The element to be called, which will be either a Conversation or a GlobalCommunication.
Documentation	Used to annotate the call-conversation link, such as descriptions and other documentation.
Participany Associations	This attribute provides a list of mappings from the Participants of a referenced GlobalCommunication or Conversation to the Participants of the parent Conversation.

Group, Annotation, Association

- ▶ Stejný význam jako u BPD diagramu

Děkuji za pozornost