

Komunikace vědy 1

KOMUNIKACE S MÉDIÍ, PUBLIKOVÁNÍ NA INTERNETU

*Chybovati je lidské,
ale nejlépe to dokáží počítače.*

– anonym, Farmers' Almanac, 1978

specifika publikování na internetu

- snadná dostupnost nástrojů pro tvorbu, jednoduchá distribuce
- celková minimalizace nákladů
- ALE ... mám skutečně co sdělit?

- řemeslo
 - [základy typografie](#)
 - [úprava rukopisu](#)
 - základy HTML, CSS, PHP
 - [jak na to?](#)

- obsah
 - novinky?
 - vlastní pozorování?
 - astronomický blog?
 - astronomický e-časopis?

iDNES.cz / BLOG Zpravodajství Koronavirus Kraje Sport Magazíny Premium Expres iDNES.tv

Blog Společnost Kultura Cestování Ona Fotoblogy Videoblogy Politika Ekonomika Sport Politická aréna Přihlásit se
Blogeři Poezie a próza Média Pozvánky, akce Občanské aktivity Hyde park Osobní Ostatní Věda

 Jan Veselý
Trpaslík číslo 1
Na listopadové obloze uvidíme Měsíc na tradiční cestě mez planetami a od fáze k fázi. V souhvězdí Býka můžeme zkusit najít Ceres – první „bývalou planetu“ Sluneční soustavy. To je Topocentrický pohled na vesmír v listopadu 2021.
31.10.2021 v 18:00 | Karma článku: 10.58 | Přečteno: 211 | Diskuse

 Jan Veselý
Polední klid na Marsu i na Zemi
Obloze vládnou Jupiter se Saturnem a Merkur s Venuší s námi hrají tradiční únikové hry. Mars se schovává za Sluncem, což má překvapivě zajímavé důsledky. Tak vypadá Topocentrický pohled na vesmír v říjnu 2021.
6.10.2021 v 14:30 | Karma článku: 13.50 | Přečteno: 210 | Diskuse

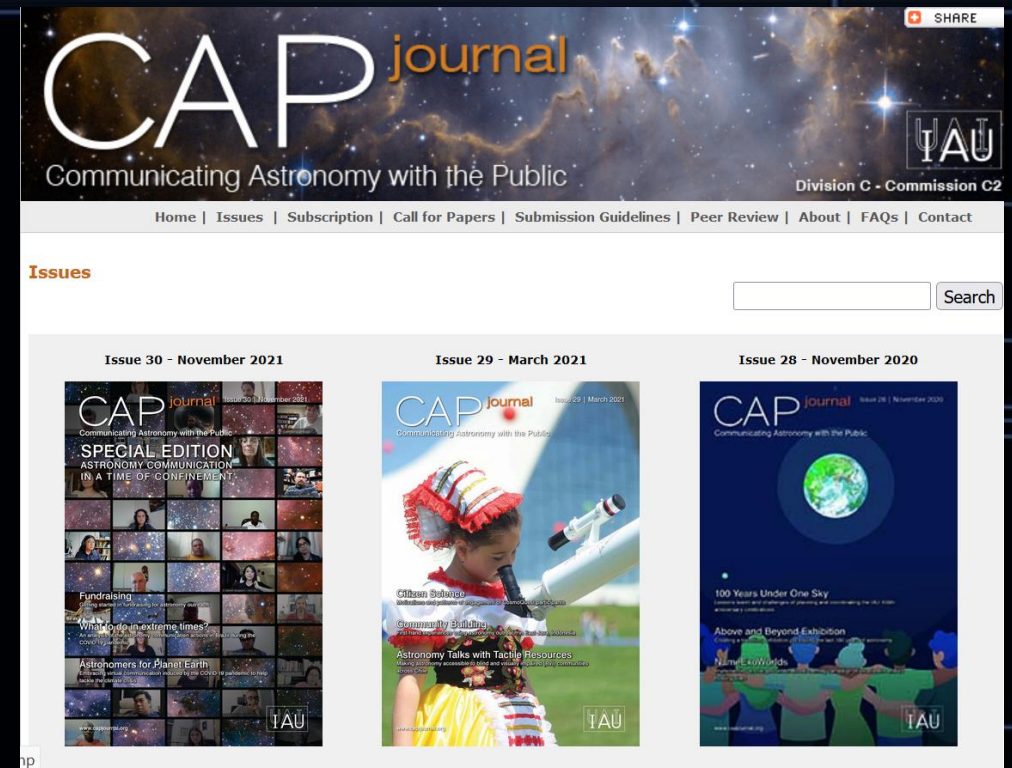

Jan Veselý
janvesely1.blog.idnes.cz (rss)

Počet článků	Celková karma	Průměrná čtenost
67	0.00	568

příklady táhnou

- Astronomický portál ČAS
- Amatérská prohlídka oblohy
- Space

- CAP časopis pro komunikátory astronomie s veřejností



komunikace vědy na internetu

- Příprava rozsáhlejších a propracovanějších prezentací, stejně jako příprava encyklopedických textů, jsou pro jednotlivce časově velmi náročné podoby komunikace přírodních věd. Většinou se tvorbě takových produktů věnují instituce nebo autorské kolektivy a často se jedná o aktivity podpořené grantovými prostředky.
- Umístění výsledné prezentace nebo encyklopedie na internet pak zvyšuje dostupnost těchto produktů. Jejich rozmanitost neumožňuje sepsat „kuchařku“ použitelnou při jejich tvorbě, proto zde uvádíme několik příkladů takových popularizačních aktivit, které se týkají astronomie, ale jistě existují i v jiných oborech přírodních věd.

sw využitelný při komunikaci vědy

- Vývoj PC programů využitelných ke komunikaci přírodních věd je většinou natolik nákladný, že také není v možnostech jednotlivce, aby takový software vytvořil.
- Je to tedy doména institucí nebo tvůrčích týmů. Některé produkty jsou šířeny komerčně, ale mnohé mají volnější licenční podmínky.
- Pro inspiraci jsou níže uvedeny některé příklady úspěšných programů z oboru popularizace astronomie

případová studie – komunikace astronomie a astrofyziky

IAU INTERNATIONAL ASTRONOMICAL UNION

Home | About IAU | Member Directory | Site Map | Contact Us | Login

News Science Publications Administration Education IAU for the Public Astronomy for Development

Home

FEATURED NEWS ITEMS View all | Subscribe to e-Newsletter | Search... Go Search www.iau.org

23 Feb 2017 - Press Release

Official Naming of Surface Features on Pluto and its Satellites: First Step Approved

IAU Member Login

Username

Password

Login

Login Instructions

Like Share Tweet

Follow the IAU on social media

f Twitter

PRESS RELEASES View all | Search... Go

<p>21 Sep 2017</p> <p>IAU Working Group on Global Coordination Holds Workshop on Future Space-Based Telescopes</p>	<p>07 Sep 2017</p> <p>Pluto Features Given First Official Names</p>	<p>18 May 2017</p> <p>2017 Gruber Foundation Cosmology Prize Winner Announced</p>	<p>23 Feb 2017</p> <p>Official Naming of Surface Features on Pluto and its Satellites: First Step Approved</p>
--	---	---	--

IAU General Assembly 2018

IAU XXX GA Vienna 2018 August 20-31

Sluneční soustava

▶ [Sluneční soustava](#)

animace, snímky, podrobný popis

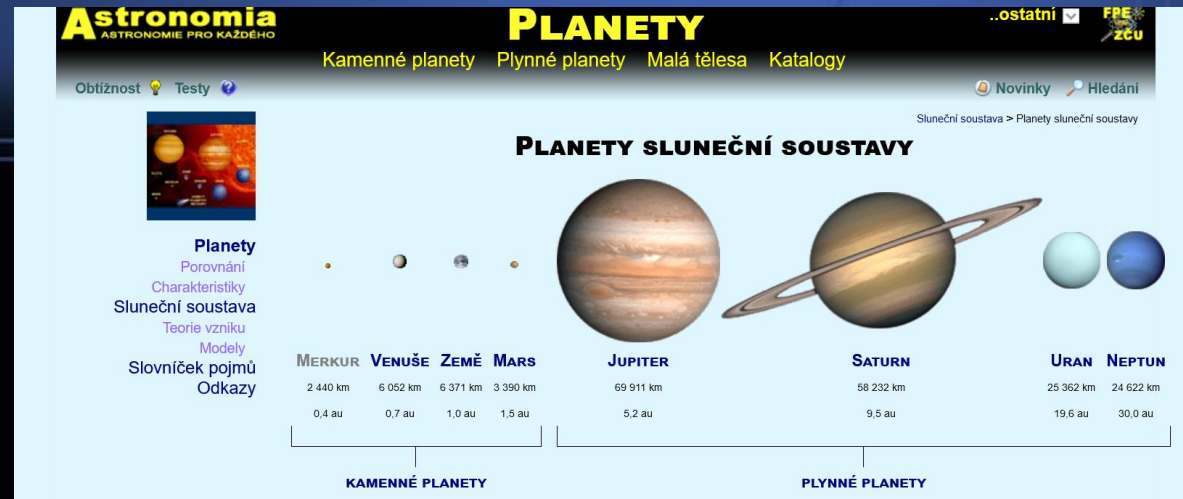
▶ <http://www.solarviews.com/eng/homepage.htm>

▶ http://www.jpl.nasa.gov/solar_system/

portál JPL o sluneční soustavě

▶ <http://astronomyonline.org>

astronomický portál



specializované stránky

planetky

- ▶ <http://www.planetky.cz/>
- ▶ <http://planetky.astro.cz/>

kometry

- ▶ www.kometry.cz



specializované stránky

stránky o astrofyzice a plazmatu

▶ www.aldebaran.cz

galaxie

▶ <http://objekty.astro.cz/>

meteorologie

▶ <http://meteo.astronomie.cz/>

optické jevy v atmosféře

▶ <http://ukazy.astro.cz/index.php>

ALDEBARAN

Astrofyzika • Bulletin • Fyzikální čtvrtky • Slavní • Galerie • Tabulky • Studium
Squirrel Mail • RC Mail • Katedra fyziky • FEL • FJFI • FIT • ČVUT • Intranet

Na našem serveru nenaleznete žádné reklamy, neukládáme o vás žádné informace,
nechceme po vás žádnou registraci ani poplatky. Prostě si udělejte kávu nebo čaj a v klidu
si prohlížejte stránky a čtěte si jako za starých dobrých časů.

astronomické snímky

stránky věnované převážně astrofotografii

▶ <http://hvbo.cz/>

Students for the Exploration and Development of Space

▶ <http://www.seds.org/>

The Two Micron All Sky Survey

▶ <http://www.ipac.caltech.edu/2mass/gallery/>

fotogalerie NASA

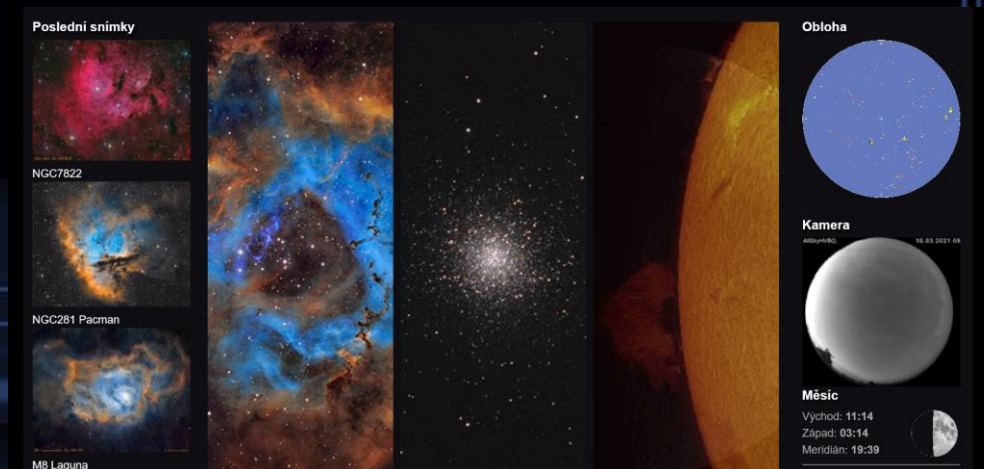
▶ http://nssdc.gsfc.nasa.gov/photo_gallery/

portál HST

▶ <http://hubblesite.org/>

astronomický snímek dne

▶ <http://www.astro.cz/apod/>



multimédia

NASA web TV

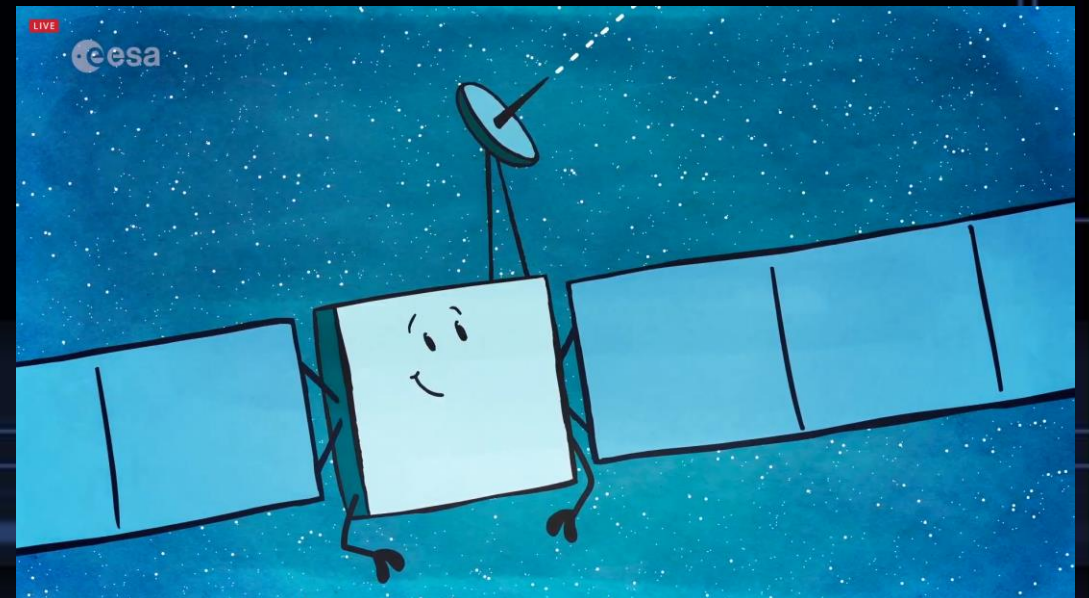
- ▶ <http://www.nasa.gov/multimedia/nasatv/index.html>

BBC TV Sky at Night

- ▶ <http://www.skyatnightmagazine.com/>

ESA webTV

- ▶ <http://television.esa.int/default.cfm#>



animace, fyzikální děje

- ▶ <https://phet.colorado.edu/>
- ▶ <https://www.vascak.cz/?cat=67>
- ▶ [GeoAstro Applet Collection](#)
- ▶ <http://www.phy.ntnu.edu.tw/java/>

PhET | SIMULATIONS | TEACHING | RESEARCH | ACCESSIBILITY | DONATE

806 million simulations delivered

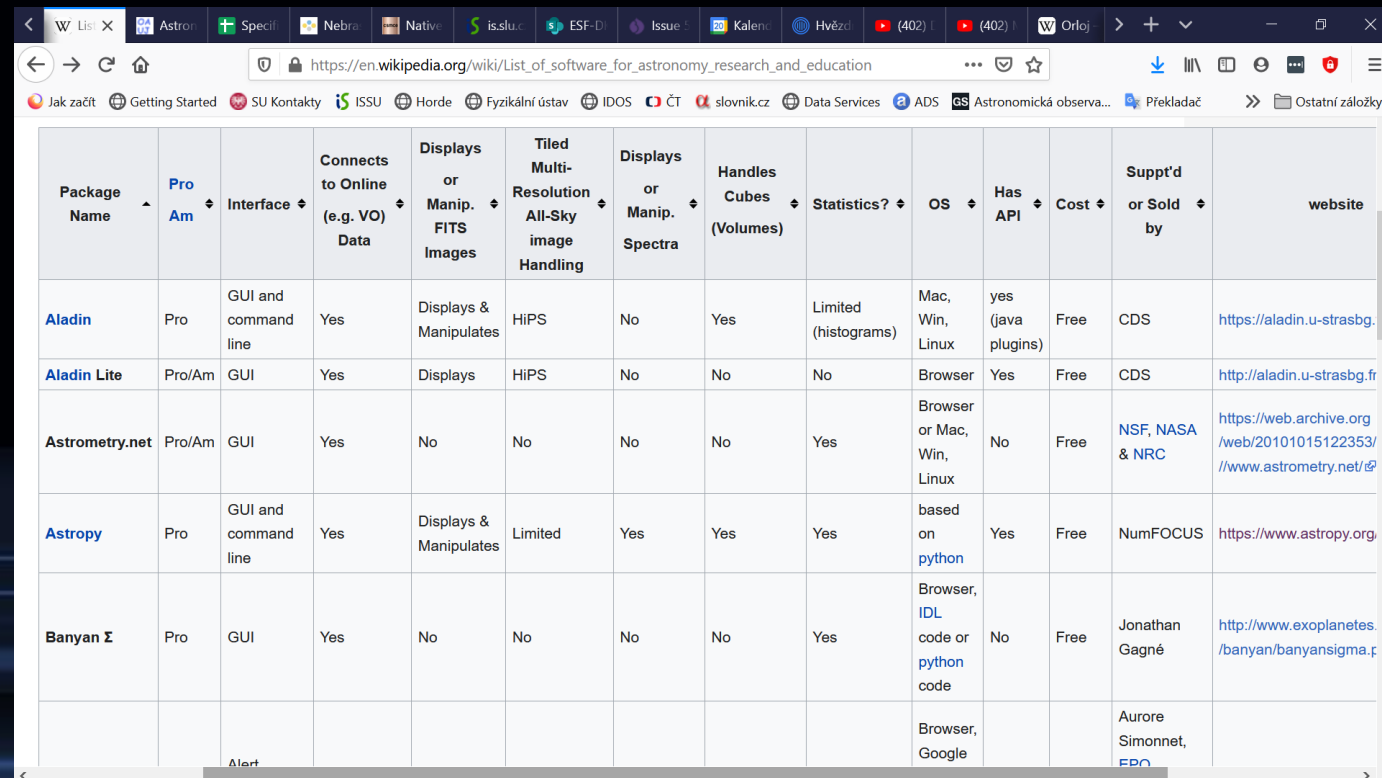
PHYSICS CHEMISTRY MATH EARTH SCIENCE BIOLOGY

Teaching Resources, Activities, and Community

Teachers have access to simulation-specific tips and video primers, resources for teaching.

sw a odkazy z Wikipedie

- https://en.wikipedia.org/wiki/List_of_software_for_astronomy_research_and_education
- <http://astronomyonline.org/AstronomySoftware.asp?Cate=AstronomySoftware>



The screenshot shows a web browser window displaying a table of astronomy software packages. The table has 14 columns: Package Name, Pro/Am, Interface, Connects to Online (e.g. VO) Data, Displays or Manip. FITS Images, Tiled Multi-Resolution All-Sky image Handling, Displays or Manip. Spectra, Handles Cubes (Volumes), Statistics?, OS, Has API, Cost, Suppt'd or Sold by, and website. The table lists several software packages including Aladin, Aladin Lite, Astrometry.net, Astropy, and Banyan Σ.

Package Name	Pro/Am	Interface	Connects to Online (e.g. VO) Data	Displays or Manip. FITS Images	Tiled Multi-Resolution All-Sky image Handling	Displays or Manip. Spectra	Handles Cubes (Volumes)	Statistics?	OS	Has API	Cost	Suppt'd or Sold by	website
Aladin	Pro	GUI and command line	Yes	Displays & Manipulates	HIPS	No	Yes	Limited (histograms)	Mac, Win, Linux	yes (java plugins)	Free	CDS	https://aladin.u-strasbg.fr
Aladin Lite	Pro/Am	GUI	Yes	Displays	HIPS	No	No	No	Browser	Yes	Free	CDS	http://aladin.u-strasbg.fr
Astrometry.net	Pro/Am	GUI	Yes	No	No	No	No	Yes	Browser or Mac, Win, Linux	No	Free	NSF, NASA & NRC	https://web.archive.org/web/20101015122353/http://www.astrometry.net/
Astropy	Pro	GUI and command line	Yes	Displays & Manipulates	Limited	Yes	Yes	Yes	based on python	Yes	Free	NumFOCUS	https://www.astropy.org
Banyan Σ	Pro	GUI	Yes	No	No	No	No	Yes	Browser, IDL code or python code	No	Free	Jonathan Gagné	http://www.exoplanetes-banyan.org/
		Alert							Browser, Google			Aurore Simonnet, EPO	

Cartes du Ciel

- ▶ má českou lokalizaci
- ▶ freeware
- ▶ <https://www.ap-i.net/skychart/en/start>



CARTES DU CIEL
SKY CHARTS

FREE ASTRONOMY SOFTWARE

Stellarium



- ▶ <http://www.stellarium.org/>
- ▶ aplikace zobrazující hvězdnou oblohu v zadaný čas
- ▶ freeware (zdarma ke stažení)
- ▶ k dispozici v české verzi
- ▶ pohyb oblohy lze zrychlovat i zpomalovat, či obrátit směrem do minulosti
- ▶ zobrazuje souhvězdí, názvy objektů, dráhy planet a Slunce
- ▶ základní informace o objektech na obloze (souřadnice, magnituda...)

interaktivní mapy hvězdné oblohy

- ▶ <https://theskylive.com/planetarium>
- ▶ <https://www.google.com/sky/>
- ▶ <https://in-the-sky.org/>
- ▶ <http://skyandtelescope.com/>
- ▶ <http://www.fourmilab.ch/yoursky/>



popularizační software



projekt CLEA

(Contemporary Laboratory Experiences in Astronomy)

► <http://www3.gettysburg.edu/~marschal/clea/CLEAhome.html>

robotické dalekohledy

Bradford Robotic Telescope

▶ <http://www.telescope.org/>

přehled robotických dalekohledů

▶ <http://www.astro.physik.uni-goettingen.de/~hessman/MONET/links.html>

White Hole Observatory Opava

▶ [WHOO! 2.0](#)



domácí úkol z pilnosti

- navrhnete nějakou internetovou aplikaci komunikující vědu
 - koncepce
 - popis a realizace?
- zpracovat „heslo xxx“ pro Wikipedii
 - řešerše
 - vytvoření hesla



konec – konec – konec – konec – konec