

Fáze komunitního plánování sociálních služeb. Evaluace KPSS.

PaedDr. Miroslav Pilát, Ph.D.

Fáze KPSS

- Komunitní plánování sociálních služeb se realizuje v jednotlivých fázích, ***které na sebe navazují, a někdy se i v praxi prolínají.***
- Tak jako vývojové fáze člověka *nelze přesně ohraničit*, tak ani v komunitním plánování *nelze jednotlivé fáze jednoznačně determinovat či časově omezit.*
- Zejména to může být v případech, kdy se jedná o tvorbu ***prvního komunitního plánu*** a kdy plánovači ***bez metodického vedení*** nemají prozatím zkušenosti nebo kdy je ***komunitní plán vypracováván pod časovým tlakem*** a může docházet k přesouvání aktivit z jedné fáze do druhé.

Fáze KPSS

- Brueggemann (2013) rozlišuje celkem **jedenáct na sebe navazujících fází**.
- Oriniaková a Rosecký (2003) uvádějí, že komunitní plánování sociálních služeb probíhá **ve třech základních fázích**, přičemž zapojování veřejnosti musí probíhat po celou dobu přípravy, zpracování i implementace komunitního plánu.
- V některých odborných publikacích a metodických doporučeních, **ale nejčastěji v praxi**, se můžeme setkat s následující modifikací členění fází KPSS, tak jak ho ve své práci uvádí Oriniaková et al. (2005), kterému se budeme podrobněji věnovat.

Deset kroků procesem KPSS

10. Smluvní vztahy	během cel. procesu	
9. Evaluace plánu	1 za rok	Realizační období plánu
8. Implementace plánu do praxe	36 měsíců	
7. Zpracování konečné verze KP	1 měsíc	
6. Proces konzultací KP	2 měsíce	
5. Zpracování Návrhu plánu KP	4 měsíce	
4. Analýza a mapování potřeb uživatelů	3 měsíce	
3. Regionální informační systém sociálních služeb	dlouhodobě	Zpracování plánu
2. Ustavení řídicí struktury KP, zapojení uživatelů	3 měsíce	Přípravné období plánu
1. Příprava prostředí – jak začít s procesem KP	3 měsíce	

Fáze KPSS

- 1) Přípravná / hodnotící fáze.
- 2) Analyticko popisná fáze.
- 3) Fáze plánování.
- 4) Fáze realizační / implementační.



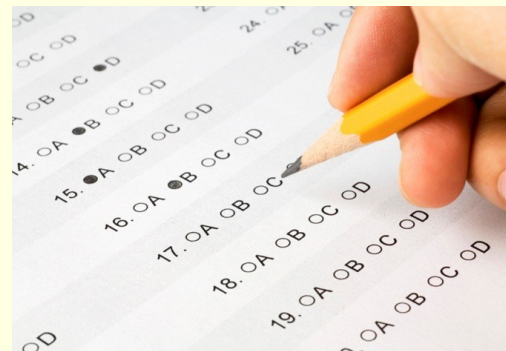
Přípravná/hodnotící fáze KPSS

- Vznik iniciační skupiny („zezdola“, politické zadání, navázání na jiný projekt – Olomouc).
- Získávání základních zdrojů a informací pro realizaci KPSS.
- Vzdělávání realizátorů KPSS – metodická podpora.
- Zajištění principu triády.
- Vytvoření návrhu organizační struktury a plánu práce na KPSS.
- **Získání politické podpory.**
- Výběr způsobu koordinace procesu.
- Zpracování a odsouhlasení harmonogramu prací.



Analyticko popisná fáze

- Výchozí je stávající situace, tj. popis momentální sociální situace na daném území.
- Některé zpracované materiály již mohou existovat (analýzy, dokumenty, statistiky, atd.).
- **Zjišťování, popis a analýza potřeb a přání uživatelů a veřejnosti** (časově i finančně náročné).




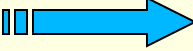

Analyticko popisná fáze

- ***Analýza finančních toků v sociálních službách.***
Úplné a pravdivé informace o financování sociálních služeb na daném území jsou *nezbytným základním kamenem tvorby komunitního plánu* a důležitým předpokladem pro otevřenou komunikaci.
- Sociálně-demografická analýza.
- SWOT analýza (nejlépe v pracovních skupinách).
- Analýza již existujících dat a dokumentů.
- Takto získané informace jsou ***předmětem analytické části*** komunitního plánu, která tvoří východiska pro ***strategickou část dokumentu.***

Fáze plánování

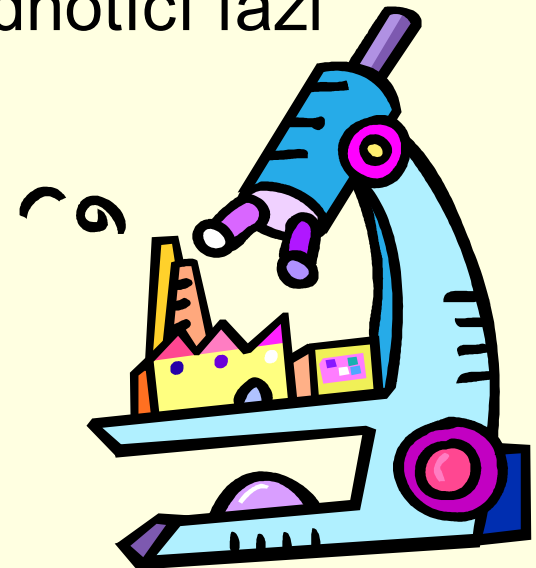
- Prvním úkolem v této fázi je zpracování **vize**, jak mají sociální služby v dané komunitě vypadat, to znamená, že vize komunitního plánu formuluje **společnou představu** všech účastníků procesu komunitního plánování v pracovních skupinách o rozvoji systému sociálních služeb a **popisuje ideální cílový stav**.
- Hlavním cílem fáze plánování je vyjednávání a společná dohoda o návrzích priorit komunitního plánu sociálních služeb.
- Převážná část práce spočívá na **pracovních skupinách** nebo na **vytvořených týmech k dané problematice**.

Fáze plánování

- Základem plánování je společná **formulace priorit a jejich rozpracování do cílů a opatření.**
- ***Pravidla pro sběr a zapracování připomínek.***
- **Návrh komunitního plánu** (bez popisné a analytické části). 
- **Veřejné projednání návrhu komunitního plánu.** 
- **Zapracování připomínek no návrhu plánu.** 
- **Jádro finální verze komunitního plánu.**
- **Pojednání návrhu v dotčených komisích obce.**
- **Schválení návrhu komunitního plánu politickou reprezentací.** Schválení komunitního plánu v radě a zastupitelstvu dává **politickou legitimitu procesu KPSS** a zároveň určitou **garanci**, že se rozvoj sociálních služeb výrazně neodchýlí od směru vytyčeného komunitním plánem.

Realizační/ implementační fáze

- Naplnění a uskutečnění dohodnutých plánů.
- ***Kontrola a monitorování průběhu implementace plánu*** – výsledky monitoringu jsou podkladem pro úvodní -hodnotící fázi nového cyklu KPSS.



Realizační/ implementační fáze

- Implementační fáze plánu je **ústřední fází celého procesu KPSS**.
- Právě v této fázi se zřetelně projevuje **nejen kvalita vytvořeného plánu a funkčnost organizační struktury KPSS**, ale i to, do jaké míry **jsou spolu schopni komunikovat** realizátoři komunitního plánu i ostatní dotčené subjekty.
- Při implementační fázi musíme klást důraz na tyto oblasti:
 - naplňování a hodnocení jednotlivých cílů a opatření,
 - vytváření systému podpory pro implementaci (výměna informací, vzdělávání realizátorů apod.)
 - využívání a upevňování organizační struktury, která byla v rámci komunitního plánování vytvořena.

Realizační/ implementační fáze

- Implementační fází celý proces komunitního plánování nekončí.
- Řada informací, ***nenaplněných cílů a opatření*** a různých dalších výstupů procesu komunitního plánování se stává ***podkladovým materiálem*** další přípravné, a především analytické fáze nového procesu KPSS pro ***nové plánovací období***.
- ***Tato cykličnost procesu KPSS je jedním z hlavních a determinujících znaků metody komunitního plánování.***

Evaluaace v procesu KPSS

- Velmi **významnou, ale ne příliš populární, a dokonce často opomíjenou** součástí procesu KPSS je **hodnocení neboli evaluaace**.
- Jejím prostřednictvím zjišťujeme, jaké změny komunitní plánování v oblasti poskytování sociálních služeb přineslo, přičemž **nestačí výstupy plánování pouze popsat, ale je nutné je především vyhodnotit a interpretovat (Nastavení indikátorů)**.
- Abychom mohli práci zhodnotit, tedy posoudit, zda mají její výstupy pozitivní dopad v širším slova smyslu, musíme je nějakým způsobem **monitorovat**, to znamená sledovat pravidelné aktivity a sbírat a evidovat informace o určitém jevu.

Evaluace v procesu KPSS

- *„Pro účely komunitního plánování budeme evaluaci chápat jako **proces důkladného sběru a následného zhodnocení informací** o průběhu tvorby a implementace komunitního plánu a o jeho kvalitativních i kvantitativních výsledcích, s cílem učinit na základě zjištěných skutečností potřebná rozhodnutí“* (Krbcová Mašínová a Polesný, 2008, M9, s. 6).
- Pokud evaluační proces vhodně uchopíme, může nám například pomoci ověřit, **zda opravdu naplňujeme to, co si myslíme, že naplňujeme.**

Monitorování a vyhodnocování

Monitorování a vyhodnocování je plánovaný proces, který je realizován na základě plánu monitoringu. Cílem monitorování a vyhodnocování je:

- zjištění shody nebo neshody mezi probíhající realizací (stávajícím stavem) a Akčním plánem realizace priorit na daný rok či samotným KPSS,
- ověření faktu, zda bylo dosaženo žádaných parametrů jednotlivých výstupů, jejichž shoda s původními předpoklady slouží jako ***významný indikátor úspěchu realizačních procesů.***

Samotný monitoring je tedy velmi důležitou činností a nedílnou součástí procesů podílejících se na úspěchu a efektivitě KPSS.

Monitorování a vyhodnocování

- **Monitoring** by se měl odehrávat *na monitorovacích návštěvách* u osob odpovědných za realizaci konkrétních aktivit a prostřednictvím osob pověřených monitoringem.
- **Monitorovací návštěvy** mohou být jak plánované, tak neplánované v případě, že se objeví nečekané problémy, které vyžadují neodkladné řešení.
- Díky těmto postupům můžeme navíc identifikovat špatně navržené postupy, které by mohly ohrozit dosažení dílčích výstupů a priorit, na druhé straně můžeme identifikovat postupy zdařilé a efektivní postupy.
- **Informace obojího druhu jsou vzhledem k cyklickému charakteru procesu komunitního plánování obzvláště cenné.**

Evaluace kvality procesu KPSS

- Hodnocení kvality samotného procesu komunitního plánování je ústředním prvkem jak pro probíhající, tak pro další cykly KPSS v dané lokalitě.
- Vhodným nástrojem pro evaluaci kvality samotného procesu plánování mohou být ***Kritéria kvality plánování sociálních služeb (MPSV) (KPSS Otrokovice)***.
- Zmíněná kariéra obsahují osm klíčových oblastí.
- Každá oblast sestává, kromě stručného popisu a předmětu hodnocení, z několika kritérií, včetně způsobu jejich hodnocení.
- U každé oblasti můžeme rovněž nalézt komentáře a praktická doporučení.

Děkuji Vám za pozornost

- **Kontakt:**

PaedDr. Miroslav Pilát, Ph.D.

- **Telefon:** + 420 602 752 263

- **E-mail:** miroslav.pilat@seznam.cz

Pro zájemce

