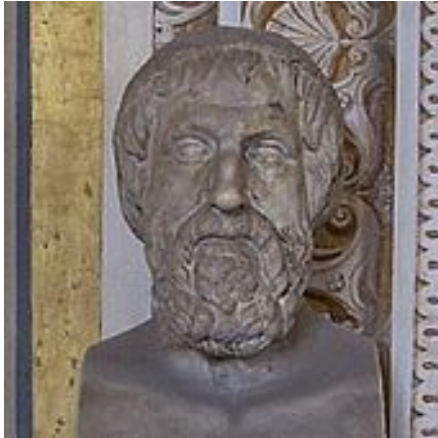


PERIODIZACE

MGR. LUCIA DROTÁROVÁ, PHD.



Pythagoras (570 BC-495 BC)



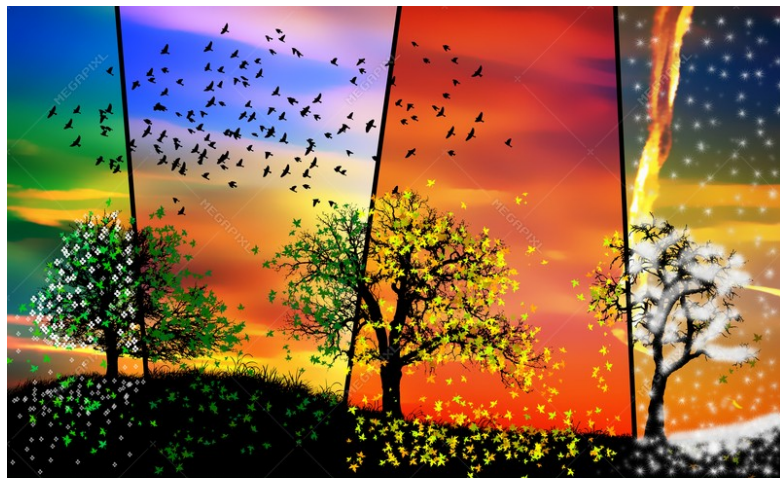
Život jako 4 roční období:

utváření (do 20 let),

mládí (do 40 let),

rozkvět sil (do 60 let),

stáří (po šedesátce).



Starověká Čína



*How sad it is to be a woman
Nothing on earth is held so cheap.
No one is glad when a girl is born.
By her the family sets no store.
No one cries when she leaves her home
Sudden as clouds when the rain stops.*

1. mládí (do 20 let),
2. věk uzavírání manželství (do 30 let),
3. věk plnění společenských povinností (do 40 let),
4. věk poznávání vlastních omylů (do 50 let),
5. poslední možnost tvůrčího života (do 60 let),
6. věk moudrosti (do 70 let)
7. stáří (po sedmdesátce).

Ale - platilo toto i pro ženy?

"The Book of Songs" attests:

A clever man builds a city,

A clever woman lays one low;

With all her qualifications, that clever woman

Is but an ill-omened bird.

A woman with a long tongue

Is a flight of steps leading to calamity;

For disorder does not come from heaven,

But is brought about by women.

Among those who cannot be trained or taught

Are women and eunuchs.

The nature of gender relationships was also graphically demonstrated in the Chinese written language.

The character for man combines the symbols for strength and rice field, while the character for woman represents a person in a posture of deference and respect.

The character for peace is a woman under a roof.

A wife is symbolized by a woman with a broom.

婦

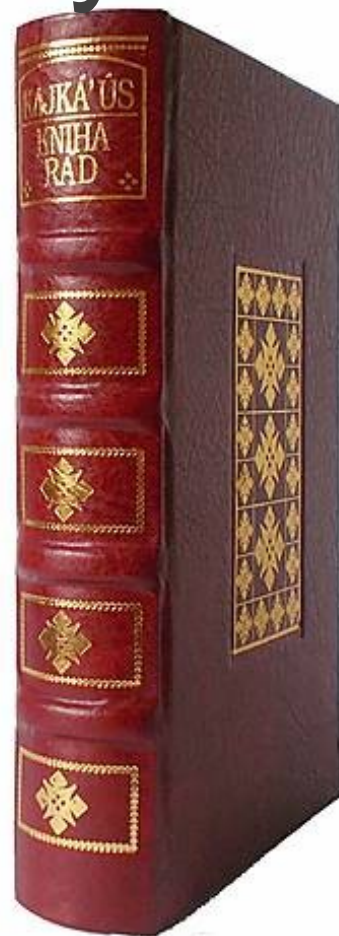
Male chauvinism has deep linguistic roots in China.

Kajka'ús, perský emír, 11. století:

Člověk do třiceti čtyř let každým dnem nabírá síly a zdatnosti, pak do čtyřiceti zůstává beze změny, stejně jako slunce když dosáhne zenitu, zpomalí svůj chod.

Od čtyřiceti let do padesáti každý rok na sobě zpozoruje chorobu, kterou minulého roku ještě netrpěl;

od padesáti do šedesáti každý měsíc shledává nedostatek, kterého si předešlý měsíc nevšiml



od šedesáti do sedmdesáti každým týdnem zjistí nemoc, o které neměl ještě před týdnem tuchy;

a od sedmdesáti do osmdesáti každý den odkrývá nový neduh.

A jestliže překročí osmdesátku, každá hodina přináší novou bolest a nová soužení.

Hranice, do kdy má člověk radost ze života, je čtyřicet let; když nadejde čtyřicítka, jako kdybys usedl na nejvyšší příčce žebříku, a tak, jak ses vyšplhal, musíš zase slézt.

Freud

- Překonaná teorie!
- Psychický vývoj se podobá sádře. Nejdůležitější je do 6 let, v podstatě končí (zatvrdne) v 15 letech.
- Podstatný efekt na vývoj má pud života/sexuální libido a pud smrti
- Dívky trpí méněcenností, protože nemají penis
- Oidippův komplex
- Periodizace je zaměřena primárně na muže

Fáze	Věk	Info
Orální	0-1 rok	Růst zubů, sání,...
Anální	1,5-3 roky	Stolice a vyprazdňování působí „slast“, sebekontrola (nácvik na toaletu)
Falická	3-6 let	Zájem o nahé tělo, i tělo druhého pohlaví
Latentní	6-12 let	Rozvinutí sociálních kontaktů s vrstevníky
Genitální	12 let a výše	Utvoření intimních vztahů

Erick Erickson- 8/9 věků člověka

Přibližný věk	Rozvíjená ctnost	Konflikt	Významný vztah	Existenciální otázka	Příklad
0–2 roky	naděje	důvěra vs. nedůvěra	matka	Mohu důvěřovat světu?	krmení, opuštění
2–4 roky	vůle	samostatnost vs. stud a nejistota	rodiče	Je v pořádku, jaký jsem?	chození na nočník, obléknutí se
4–5 let	cíl	iniciativa vs. vina	rodina	Je v pořádku to, co dělám?	poznávání, používání nástrojů, tvorba
5–12 let	schopnost	činorodost vs. pasivita	sousedství, škola	Mohu být přínosem ve světě lidí a věcí?	škola, koníčky, sporty
13–19 let	věrnost	sebeuvědomění vs. zmatení rolí	vrstevníci, vzory	Kdo jsem? Čím mohu být?	sociální vztahy
20–39 let	láska	intimita vs. izolace	partneři, přátelé	Mohu milovat?	romantické vztahy
40–64 let	péče	rozvoj vs. stagnace	domov, pracoviště	Mohu se ohlédnout za životem?	práce, partnerství
65 let – smrt	moudrost	vyrovnanost vs. zoufalství	lidstvo, moji blízcí	Bylo v pořádku, jaký jsem byl?	reflexe života

Joan Erickson: 9. - období pozdního stáří

Společenská integrovanost vs. odloučenost

Znakem tohoto období je konfrontace s postupnou ztrátou blízkých a přátel a uvědomění si smrti jako blízké reality.

Zhoršování psychického i fyzického zdraví => závislost na okolí a ztráta autonomie.

V důsledku regresí do předchozích stádií přichází ztráta sebeúcty, snížení naděje a důvěry v sebe sama i okolí.

Úkol: pochopení smrti jako součásti života, nahlížení vlastní konečnosti skrze další generace a spojení s Bohem/přírodou/vesmírem.

Periodizace dětského věku

PRENATÁLNÍ OBDOBÍ

(nitroděložní, intrauterinní) – 40 týdnů (= 280 dní):

embryo (zárodek) – prvních 8 týdnů;

fetus (plod) – od 9. týdne do narození;

POSTNATÁLNÍ OBDOBÍ

novorozenec – od narození do 28. dne života (trvá 28 dní);

kojenec – od 29. dne do dne prvních narozenin (trvá 11 měsíců);

batole – 2. až 3. rok života (trvá 2 roky);

předškolák – 4. až 6. rok života (trvá 3 roky);

mladší školní věk –

starší školní věk –

Nepovinný úkol:

Dist. by Universal Uclick

Anatomie průběhu lidského života

© John Atkinson, Wrong Hands

