

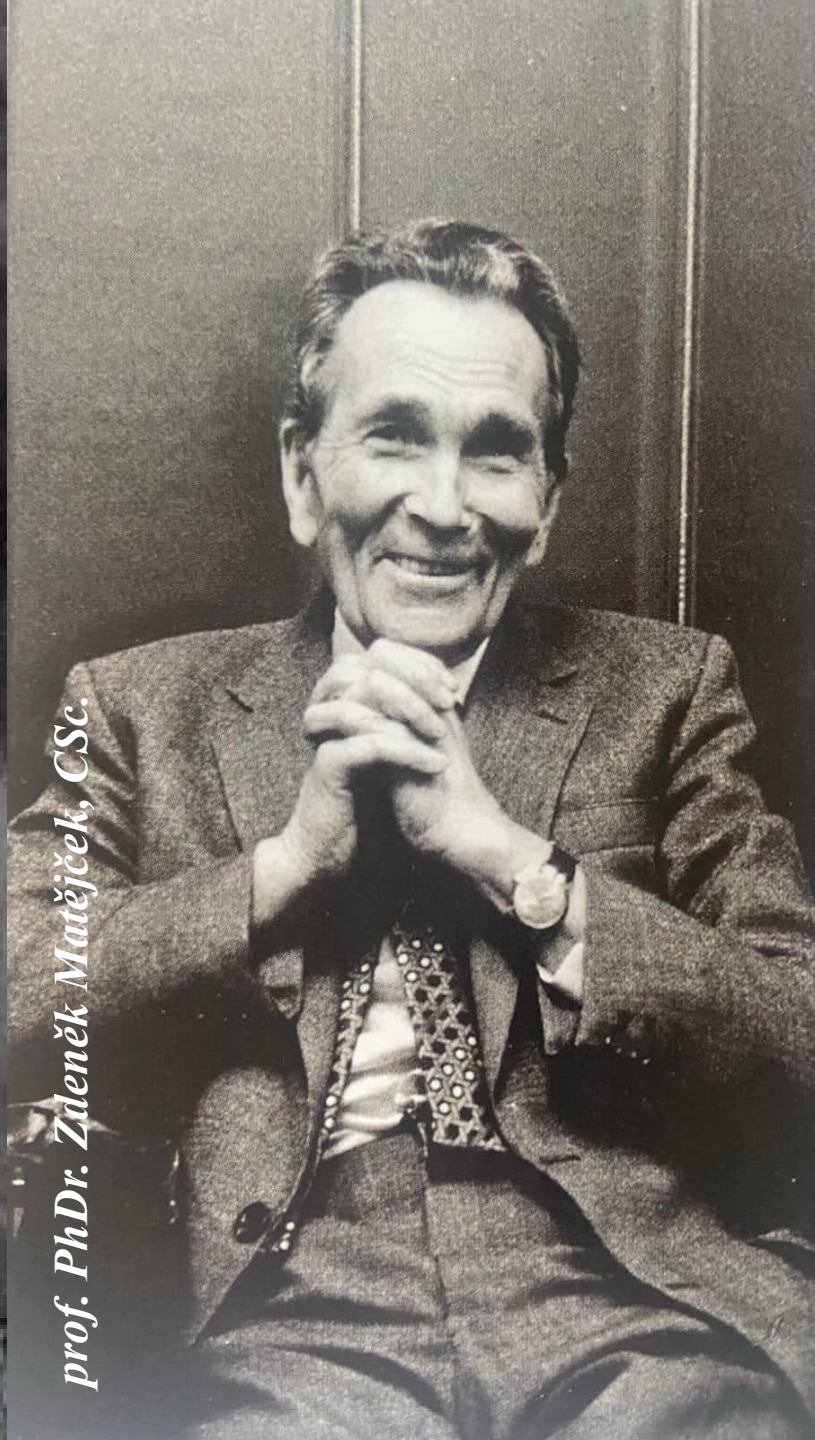
Anton Semjonovič Makarenko



*Dr. Maria Montessori, M.D.
(Doctor of Medicine)*

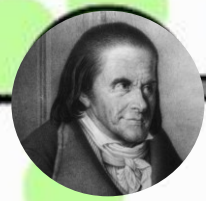


prof. PhDr. Zdeněk Matějček, CSc.



FILANTROPISMUS 18.-19. století

první ústavy pro děti s problémy



POČÁTKY PEDAGOGIKY a VÝCHOVY

17. století

první SPECIALIZOVANÉ přístupy 19.-20. století



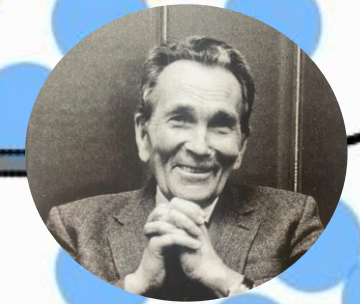
20. století

vznik ETOPEDIE jako samostatná DISCIPLINA



MODERNÍ etopedie

2. pol/ 20. století





17. století – Počátky pedagogiky a výchovy

Jan Amos Komenský (1592–1670)

- Přístup: Důraz na individuální výchovu a přirozený rozvoj dítěte.
- Přínos: Myšlenka, že každé dítě je vychovatelné, což je zásadní i pro etopedii.
- Dílo: Didactica Magna, Informatorium školy mateřské.



18.–19. století – *Filantropismus* a první ústavy pro děti s problémy

Johann Heinrich Pestalozzi (1746–1827)

- Přístup: Láskyplná výchova, důraz na morální rozvoj dětí.
- Přínos: Myšlenka, že výchova a vztahy formují chování dítěte.
- Dílo: Jak Gertruda učí své děti.

Johann Friedrich Herbart (1776–1841)

- Přístup: Teorie etické výchovy, význam učitele jako morálního vzoru.
- Přínos: Základ pro pedagogiku a její psychologické směřování.

Césare Lombroso (1835–1909)

- Přístup: Kriminolog, který věřil v "rozeného zločince".
- Přínos: I když se jeho teorie dnes považují za překonané, vyvolaly debatu o vlivu prostředí a výchovy na kriminalitu.



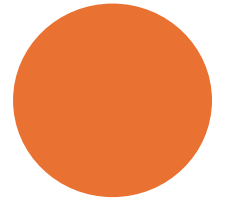
Přelom 19. a 20. století – První specializované přístupy

Maria Montessori (1870–1952)

- Přístup: Samostatnost dítěte, respekt k individuálním potřebám.
- Přínos: Uplatnění Montessori metody i u dětí s poruchami chování.
- Dílo: Metoda Montessori.

Émile Durkheim (1858–1917)

- Přístup: Sociologický pohled na deviaci a kriminalitu.
- Přínos: *Teorie anomie* – prostředí ovlivňuje poruchy chování.



20. století – Vznik etopedie jako samostatné disciplíny

Anton Semjonovič Makarenko (1888–1939)

- Přístup: Přísná, ale spravedlivá výchova problémové mládeže.
- Přínos: **Otec etopedie** – práce s dětmi ve výchovných ústavech.
- Dílo: Pedagogická poéma, Kniha pro rodiče.

B. F. Skinner (1904–1990)

- Přístup: Behaviorismus – odměny a tresty ve výchově.
- Přínos: Učení pomocí pozitivního posilování.

Carl Rogers (1902–1987)

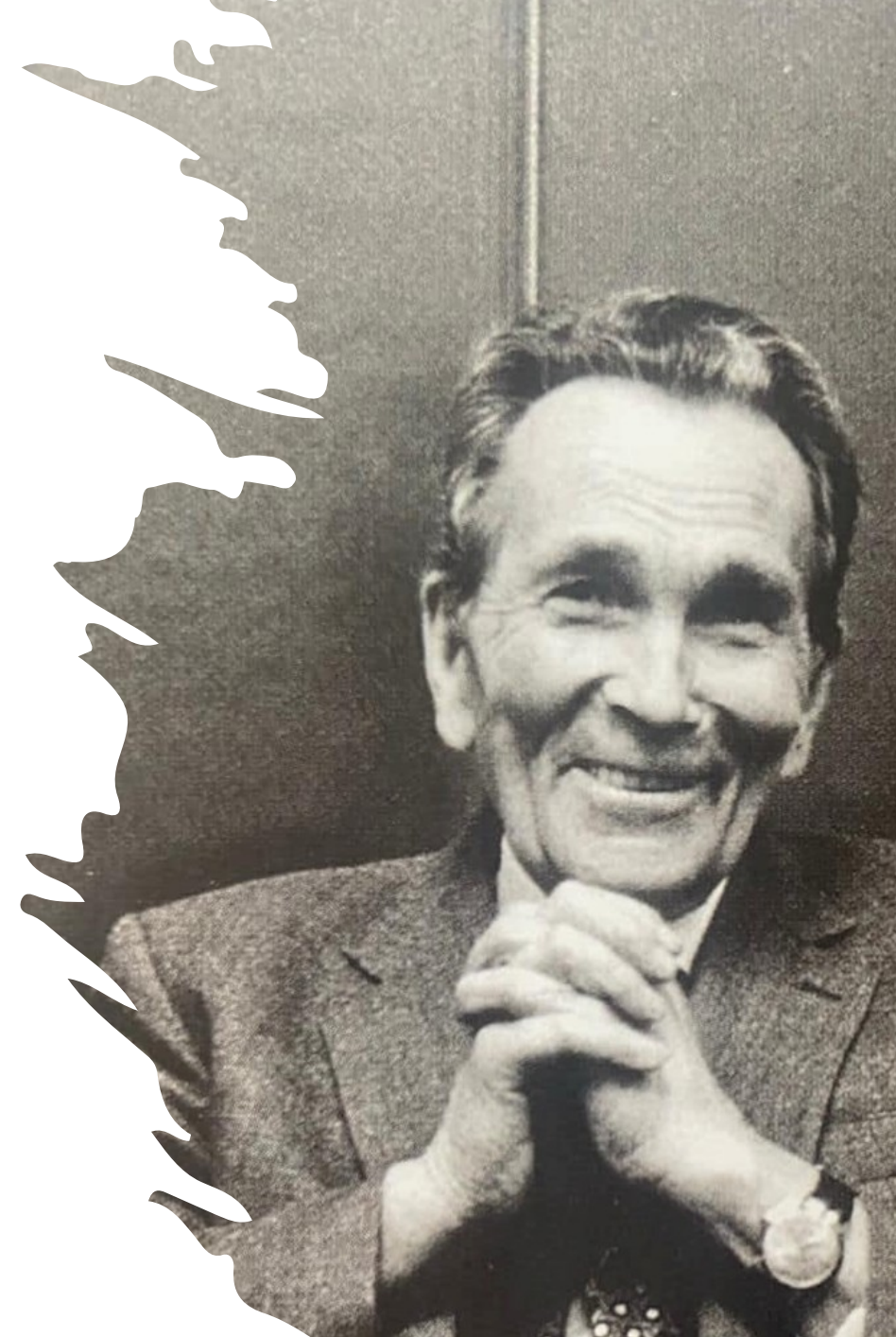
- Přístup: Humanistická psychologie, důraz na empatii.
- Přínos: Terapeutická práce s dětmi s poruchami chování.



2. polovina 20. století – Moderní etopedie

Zdeněk Matějček (1922–2004)

- Přístup: Psychologie deprivace, vliv prostředí na dítě.
- Přínos: Výzkum citové deprivace a náhradní rodinné péče.
- Dílo: Co děti nejvíc potřebují, Psychická deprivace v dětství.



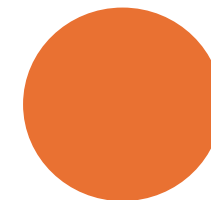
Současnost

Václav Mertin (1952) – *dětský psycholog a speciální pedagog*

- Oblast působení: Zabývá se školní psychologií, výchovnými problémy a dětmi se speciálními vzdělávacími potřebami.
- Přínos: Zaměřuje se na výchovné poradenství, prevenci problémového chování a podporu inkluze.
- Současnost: Aktivně publikuje a působí v pedagogické praxi.

Marie Vágnerová (1946) – *česká psycholožka*

- Oblast působení: Vývojová psychologie a poruchy chování.
- Přínos: Napsala mnoho publikací o vývoji dětí a dospívajících, včetně dětí s poruchami chování.
- Dílo: Psychopatologie pro pomáhající profese – klíčová učebnice pro psychology, speciální pedagogy a sociální pracovníky.



21. století – **Současná etopedie**

- Důraz na prevenci, inkluzi a terapeutické přístupy.
- **Mezioborová spolupráce** – pedagogika, psychologie, sociální práce.
- Rozvoj programů pro zvládání agrese a emocí u dětí.