



# Fonetické metody

# Fonetika

- **Fonetika artikulační,**

se zabývá tvorbou fónů ve zvukovém ústrojí. Na základě této disciplíny se potom fóny dělí podle místa tvorby (např. pozice jazyka, zubů, otevření dutiny ústní, atd.)

## **Fonetika akustická**

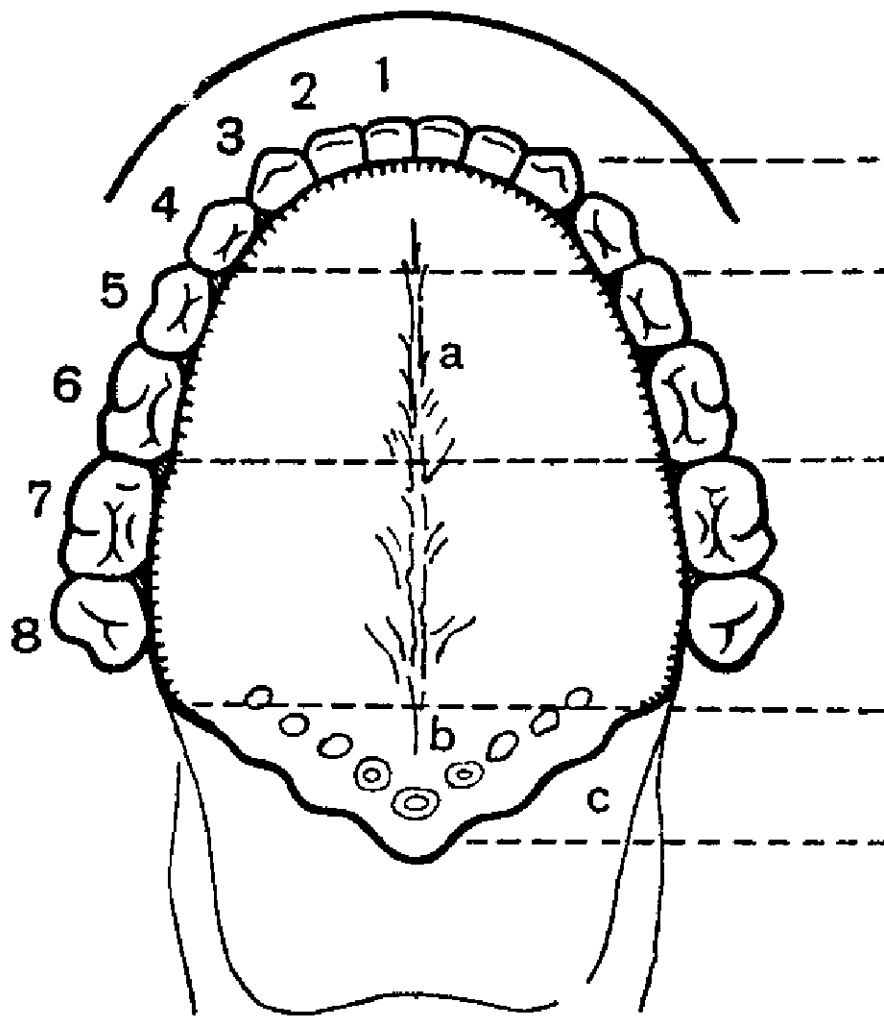
studuje přenos zvuků prostředím

## **Fonetika percepční,**

zkoumá, jak posluchač zvuky přijímá

# Fonetické dělení jazyka

- **hřbet jazyka (dorzum)**, a to jak jeho přednější, tak zadnější část (predorzum, postdorzum),
- **koneček jazyka (apex)**
- **kořen (radix).**



spodní ret

apex

predorsum

dorsum

postdorsum

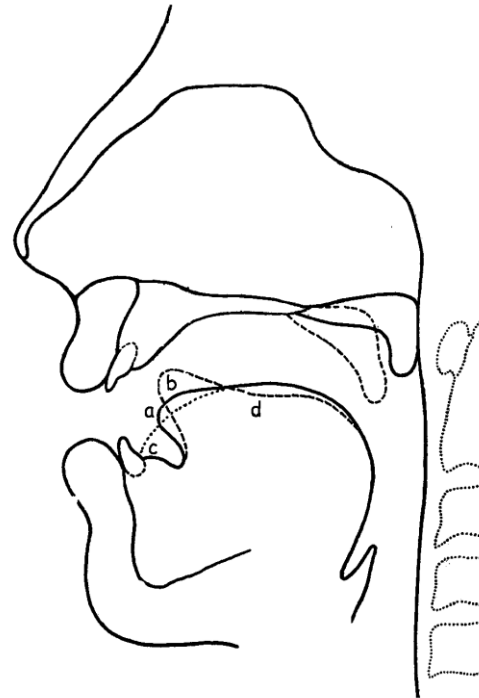
radix

# Postavení ostří konečku jazyka proti patru vytváří výslovnost :

- **kakuminální** (jedna z možných výslovností hlásky [t])
- **retroflexní** (celebrální)
  - spodní částí špičky jazyka proti patru
- **koronální**
  - artikuluje se celými okraji jazyka např. [s], [c].
- **centrální** (středová)
  - artikulace jazykem se děje většinou ve směru podélné osy úst
- **laterální** (boková) –
  - je zvláštností, překážka vzniká ve směru příčné osy ústní dutiny. Laterální výslovnost má souhláska [l].

## Postavení jazyka při artikulaci

- Hrot jazyka je v postavení:
  - a) intraorálním (ohraňčen plnou čarou)
  - b) supradentálním (ohraňčen trhanou čarou)
  - c) infradentálním (ohraňčen tečkovanou čarou)
  - d) hřbet jazyka (dorzum)



# Fonetické dělení patra

- Labia (rty)
- Dentes (zuby)
- Alveoly (dásně)
  - Prealveoly (s,z)
  - Postalveoly (š,ž)
- Palatum (střední patro – tvrdé patro)
- Velum (zadní patro – měkké patro)
- Farynx (hrdlo)
- Larynx (hrtan)
- Glottis (hlasivková štěrbina) - ráz

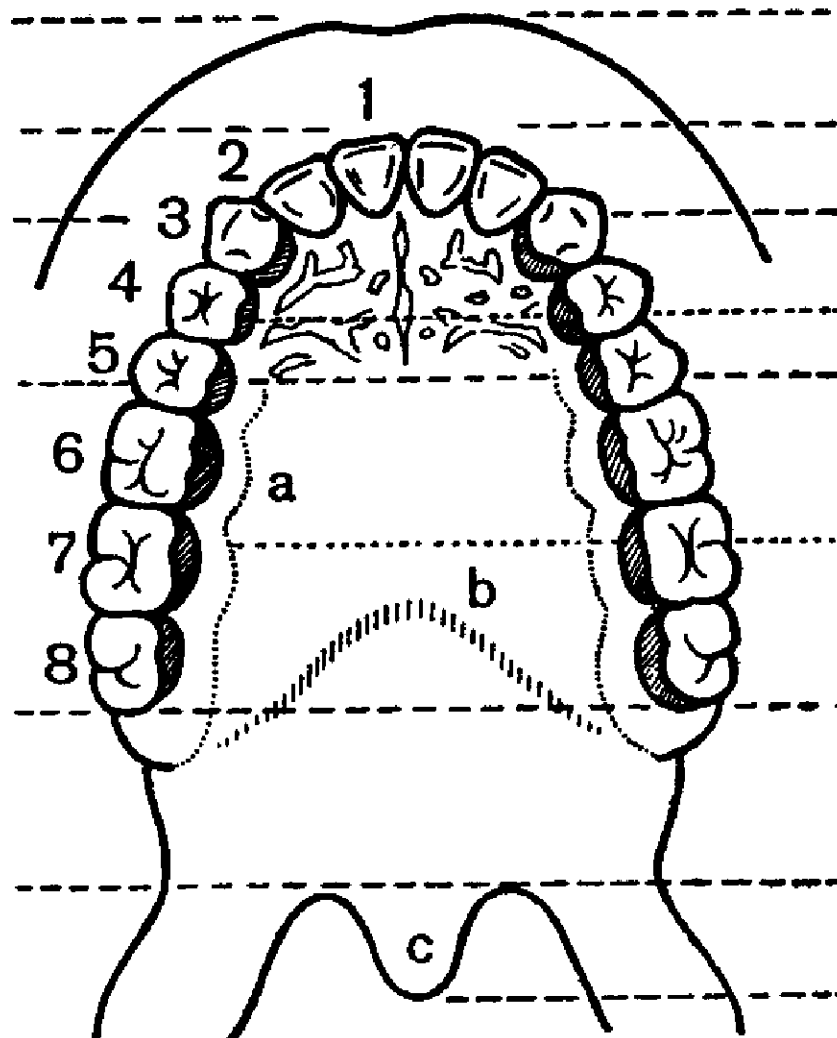
horní ret

dentes

alveoly

palatum

velum



*artikulační oblasti:*

labiální

dentální

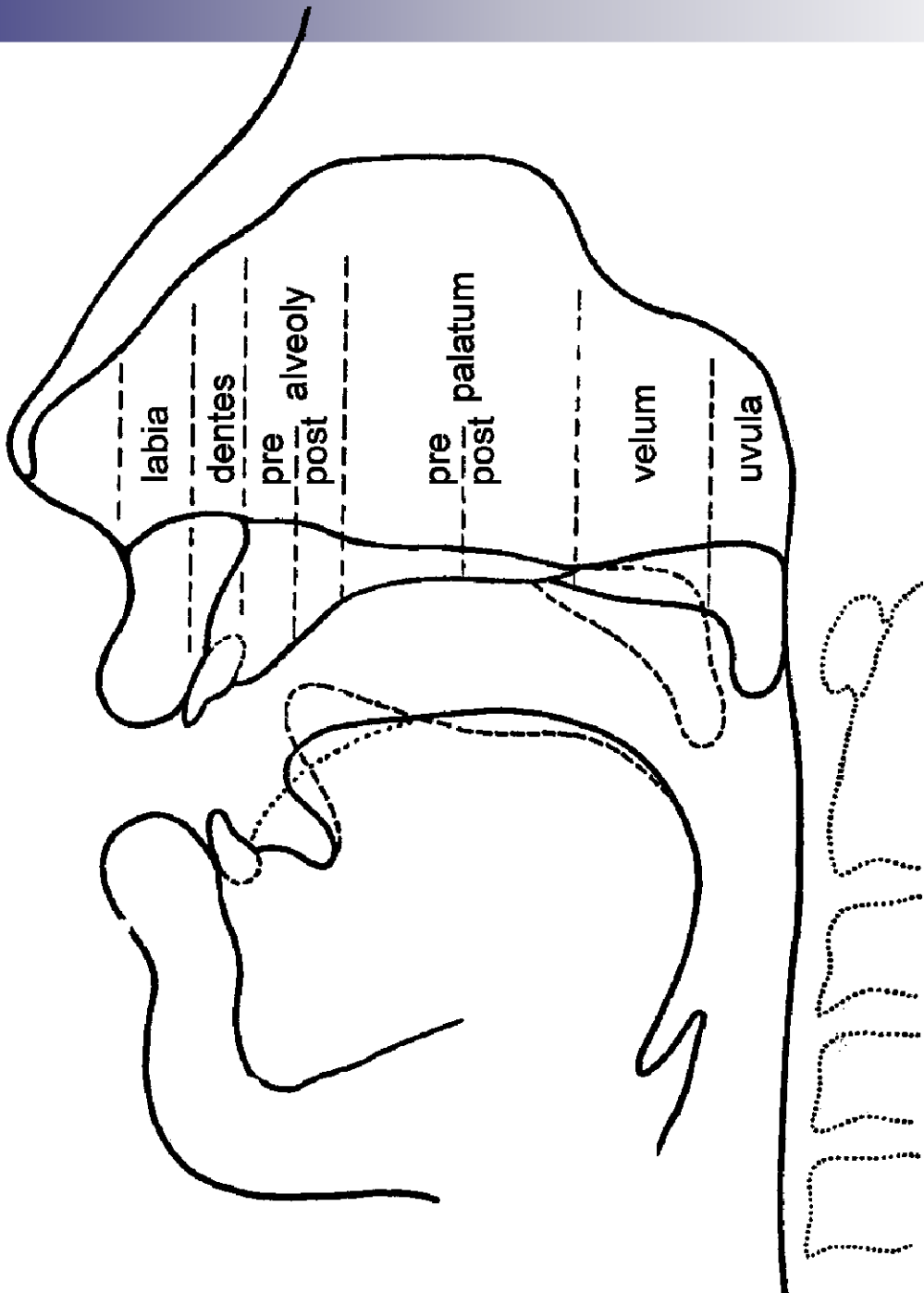
praealveolární }  
postalveolární } alveolární

praepalatální }  
postpalatální } palatální

velární

uvulární





Pro výzkum činnosti mluvidel se využívají přístroje :

- **pneumograf**

- měření činnosti plic v průběhu dýchání

- **expirometr**

- zachytí dechovou spotřebu

- **Myograf, elektromyograf**

- sleduje činnost svalového aparátu při řeči

- **laryngoskop**

- pro výzkum činnosti hrtanu a hlasivek

- **glottograf**

- zaznamenávající práci hlasivek ze změn elektrického odporu v oblasti hrtanu

# Speciální metody výzkumu artikulace

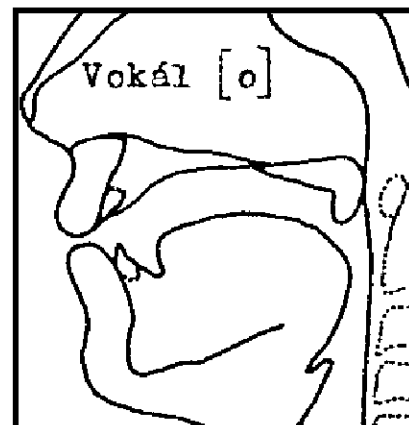
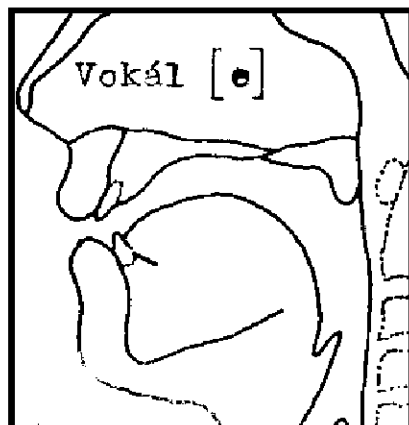
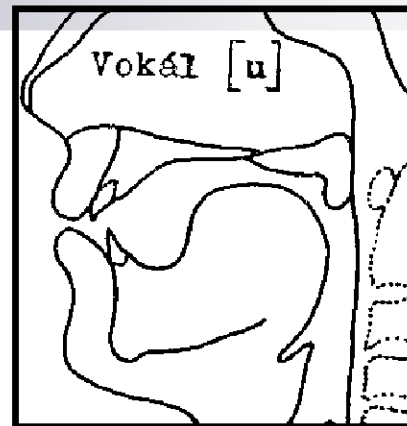
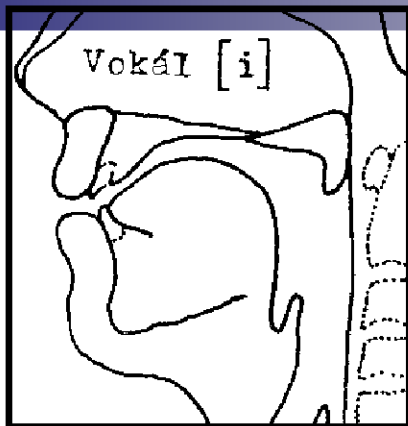
- **palatografie** („metoda umělého patra“)
  - jakým způsobem se jazyk patra při výslovnosti dotýká.
  - výsledkem práce je **palatogram**
    - fotografie paterní klenby nebo její kresba s obrazem dotyku
- **lingvografie** (metoda „barvící“)
  - zachycující činnost jazyka
  - **lingvogram** fotografie jazyka v ústech nebo jeho kresba ukazující, kterou částí jazyka se artikulace provádí.

## Zaznamenání celkového obrazu činnosti mluvidel :

- **rentgenografie** (rentgenogram, skiagram) - ukazuje z profilu souhru všech mluvních orgánů



# Rentgenogram českých vokálů



# Přístroje pro analýzu akustických vlastností prvků lidské řeči:

## ■ **Sonograf**

- Zaznamenává výšku a intenzitu formantů

## ■ **Melodiograf**

- Zachytí tónový průběh promluvy

## ■ **Indikátor dynamiky řeči**

- Ukazuje silovou modulaci řeči

## ■ **Syntetizéry**

- Simulace umělých hlásek lidské řeči syntézou