

# Poruchy řeči u dětí a dospělých

- PPVMK010 ORL a foniatrie pro speciální pedagogy zimní semestr 2022
- Šupíková L., Lenert R. ,SN Opava

# Řeč

- **Lidská řeč** - nejdokonalejší prostředek komunikace (živočichové)
  - **Jazykovědné hledisko**
  - Řeč - obecná biologická vlastnost předávat smysluplné informace (zvukový, písemný)
  - Jazyk - specifická vlastnost - vázaná na určité sociální, etnické a národnostní systémy, předáván. Mění se, lze se naučit
  - Mluva - konkrétní sdělení, které je předáváno jazykem v určitém okamžiku
- Myslíme pomocí řeči, přináší do mozku abstrakta. Bez řeči by nebylo myšlení a bez myšlení řeči. 2 strany jedné mince.
  - **Složka expresivní**
  - **Složka receptivní**

# Řeč - rozvoj

## Organické

- 1.Mozek
  - Brocovo motor. centrum - schopnost ovládat pohybové stereotypy mluvidel
  - Wernickeovo senzorické centrum - ukládání řečových obrazců
  - Henschenovo sluchové centrum - rozpoznávání akustických signálů řeči
  - Lokalizacionistická x antilokalizacionistická (spoje)
- 2.Sluch
- 3.Jemná motorika

## • Funkční

- Vyšší nervová činnost
- Zpětná vazba akustická
  - Slyší, co říká , kontroluje, poškození
- Zpětná vazba motorická
  - Kontrola napětí svalů , postavení sval. skupin, mluvidel, koordinace pohybů, postižení
  - neschopnost vyslovovat určité komponenty řeči, nebo řeči jako celku

# Řeč - roviny a složky

- Vícerovinný , hierarchicky uspořádaný útvar
- Formu (výraz) a obsah (význam)
- Řečové roviny - tvoří podsystémy řeči - stavební jednotky
- Fonémy (l,e,s) - morfémy (les) - slova (lesník) - věta - promluva
- **Povrchová rovina**
- 1. fonetická realizace = jak se tvoří prvky řeči
  - motorická realizace hlásky - popisuje, jak se hláska tvoří
  - zvuková realizace - popisuje, jak zní prvek řeči při určitém nastavení mluvidel
- 2. fonologická realizace - pracuje s oddělenými segmenty určitého zvukového znaku
- **Hluboká rovina**
- 1. syntaxe - schopnost řadit slova do logických řetězců
- 2. sémantický obsah- význam
- 3. rozumová (emotivní) úroveň

# Řeč - roviny a složky

- **Zvuková složka**

- segmentální komponenta - způsob tvorby vyšších řečových celků řeči (hlásky , slabiky , slova) základní skelet řeči. Porucha není srozumitelnost sdělení
- suprasegmentální - dynamika, přízvuk, melodie řeči. Nemění srozumitelnost.

- **Významová složka**

- sémantický obsah=význam

- Lékař operuje (ANO)

- Lék ařop eruje (NE)

# Řeč - roviny

- **Povrchová rovina**

- 1. fonetická realizace - jak se tvoří prvky řeči , provedení hlásek

- motorická realizace hlásky, jak se tvoří, jak nastavit mluvidla, odpovídá konkrétnímu jazyku, učí se odposlechem a vizuální kontrolou (české a něm. R)

- zvuková realizace – mluvidla stejně, ale hláska jiná (B, P)

- **Samohlásky = vokály**

- tvořeny zněle , s použitím hrtanového hlasu, formován postavením kořene jazyka, rtů
- formanty - zesílené frekvenční oblasti, obsah vyšší harmonické tony , které vznikají v rezonančních dutinách

1.formant - hltan zadní část dutiny ústní , kořen jazyka.

2.formant - v dutině ústní před kořenem jazyka po řezáky

3.formant - v dutině nosní

**IEAOU, Helwagův trojúhelník**

# Řeč - roviny

- Souhlásky

- Akusticky nepravidelné šelesty , šumy a výbuchy, tvoří se rozličnými artikulačními ději

- Dle místa tvorby

- I.artikulační okresek – rty
- II.artikulační okresek - zadní plocha a hrana horních řezáků
- III.artikulační okresek – hranice tvrdého a měkkého patra
- IV.artikulační okresek - v češtině ne
- V.artikulační okresek - hrtan

- Dle způsobu tvorby

- výbuchové, explozivny (závěrové - okluzivy) B, T, Ď, K
- Třené - frikativy (úžinové, konstrikativy) F, S, CH, H, Ř
- Vibranty - kmitné L,R
- Polotřené - afrikáty C, Č, J

# Řeč - roviny

- **Povrchová rovina**
- 2. Fonologická realizace prvků řeči
  - slova lišící se jedinou hláskou řeči (vata-vana, poleno-koleno, váha -váhá)
- Foném - hláska rozhodující o významu
- Distinktivní rys - rozdílný rys dvou slov
- **Znělost** - přítomnost základního hrtanového tónu (bere-pere, koza-kosa)
- **Nosovost** - přítomnost nosní rezonance (nos-kos, mrak-drak)
- **Kontinuálnost x nekontinuálnost** - úžinové hlásky x výbuchové (husa -pusa, solí- bolí)
- **Kompaktnost x difusnost** – slova, kde většina akustické energie ve střední části spektra nízké samohlásky a patrové souhlásky x akustická energie rozložená v celém poli (kolo-molo)



# Řeč - roviny

- **Hluboká rovina** – vlastnosti řeči, která určují schopnost skládat řečové prvky do logických řad a vyjádřit obsah, myšlenku. Na 3 úrovních.
- 1.syntaxe - schopnost řadit slova do logických řetězců, dodržovat gramatická pravidla (postižení - komunikační omezení, ale ne destrukce jazyka)
- 2. sémantický obsah- schopnost sdělit myšlenku, předat ji ( učíme-li se cizí jazyk "lépe rozumím, než mluvím")
- 3.rozumová (emotivní) úroveň - postižení nevede k destrukci řeči , ale k dezinformaci

# Řeč - vyšetření

- Rozvoj řeči

- 1.dostatečný sluch
- 2.nepoškozený CNS
- 3.nepoškozené fonační a artikulační ústrojí
- 4. mluvící okolí

- Vyšetření

- Druh a rozsah postižení (je-li)
- Etiologické faktory
- Strategie léčby
- Prognoza

# Řeč - vyšetření

- Anamnéza **dítě** (pre, peri a postnatální), psychomotor. vývoj
- Anamnéza **dospělí** socialní, pracovní prostředí, stres, pocit živostní spokojenosti, spánek.
- Vyšetření senzorické a expresivní složky



- **Senzorická složka** - sluch + rozumění  
Percepční audiometrie, Index vnitřní informace řeči (Sedláček, Novák)  
- srozumitelnost tří, více x jednoslabičná slova, popis denních situací, Token test
- **Expresivní složka**
  1. Lingvistické
  2. Fonetické
  3. Fonologické

# Řeč vyšetření

- Fonetický aspekt – kde je hláska tvořena , jaký je její zvukový vjem (př.R)
- Fonologický aspekt – zvukovou kvalitu fonémů -dvojce fonémů se mohu lišit 1 distinktivním rysem – (mrak-drak)
- Morfologicko- syntaktická rovina – f jednotlivých slovních druhů, tvary a rody podstatných jmen, změna pádů, čísel
- Jemná motorika – test jemné motoriky dle Oseretzského, vyšetření jemné motoriky dle Kvinta., dominance hemisfér
- Popis plynulosti řeči tzv. Youngův index
- Zvukový záznam řeči
- Spektrální analýza řeči
- Vyšetření suprasegmentální složky řeči (melodie , dynamický rozsah, přízvuk)

# Řeč - vývoj - období

- Novorozenecký křik 0-5-7tý - refl. děj
- Broukání a žvatlání - 5-7 tý - 9 m, experimentuje, není vědomá činnost  
akustiko- fonační refl. do 16 tý  
akusticko - motorický refl. - nastaví mluvidla a očekává zvuk
- Počáteční rozumění řeči a napodobování 8-9m - 1r - lépe rozumí, než mluví. (spíše rozlišuje suprasegmental, optická informace , mimika , gesta)
- První slova 1-1,5 roku - jednoslabičná , samohláska "a" exploziva (m b p)
- 1,5 r - jednoslovné věty "ham=mám hlad", asi 20 slov používá , rozumí jednoduchým příkazům

# Řeč - vývoj - období

---

- Segmentace a sémantizace řeči 18-24 měs. - více rozumí, než mluví, jak dělají zvířátka, ukaž kde máš..., První otázka co je to? - čeká nový zvuk
- Lexemizace 2-3 roky- ohýbání slov , několikaslovné věty, vlk –vlkovi, pes – pesovi , 1000 slov, protiklady , svoje jméno, fixace suprasegmentálních složek řeči
- Gramatizace -období 2.otázky - co je to? Proč? - čeká smysl, umí básničku , 2000 slov
- Intelektualizace 4-6 rok - zvládá segm. i suprasegm., umí opakovat melodii, vyprávět o známých skutečnostech, mohou chybné fonetické realizace těžších hlásek , 2500-3000 slov
- Fixovaná řeč - po 6 roce

# Poruchy řeči

---

- Dospělí - nasedá na řeč již vyvinutou (čtení, psaní)
- Dospělí - hemisferální dominance
- Dospělí - neovlivňuje intelekt x děti
- Dospělí - vzniká psychogenní nástavba poruchy řeči
- Dítě - předpoklady rozvoje řeči - dostatečný sluch, nepoškozený CNS, nepoškozené fonační a artikulační ústrojí, mluvící okolí
- OVŘ - zpomaluje vývoj psychických i rozumových schopností dítěte, formování osobnosti, rozvoj social. vztahů, 40-75 % dětí s OVŘ - neúspěch ve škole



# Poruchy řeči - klinika

---

- ještě nemluví
- zadržává
- nemluví správně
- špatně vyslovuje
- mluvil a nemluví





# Poruchy řeči - dělení

- 1.) opožděný vývoje řeči
  - Prostý
  - Poruchy vývoje řeči při narušených somatických a stimulačních podmínkách vývoje (sluch, mluvidla , intelekt, prostředí)
  - Vývojová dysfazie
- 2.) poruchy povrchové struktury řeči
  - Dyslalie
  - Rhinolalie
- 3.) poruchy plynulosti řeči
  - Koktavost (balbuties)
  - Breptavost (tumultus)
- 4.) poruchy hluboké struktury řeči vzniklé po její fixaci
  - Afázie
  - Poruchy při degenerativních a psychiatrických chorobách
- 5.) Řečové neurozy
  - Nemluvnost (mutismus)
  - Poruchy psychogenní

# OVŘ- def. absence jedné, více nebo dokonce všech složek

## v oblasti vývinu řeči vzhledem k věku dítěte

- Prostý
- Varieta normy, v 6ti letech bez rozdílu k běžné populaci
- Každé dítě jiné, vývoj řeči individuální - počátek, rychlost, rozvoj jednotl. složek řeči
- **KM:** 3 + roky a užívá několik slov x nemluví, vlastní slova či zvukové jednotky, rozumí, splněny podmínky vývoje řeči, v ostatních oblastech vývoje odpovídá věku, RA
- **Vyšetření :** vyloučit objekt. příčiny
  1. Stav řeči - receptivní - ukaž, kde je ....., expresivní - popis slov, řekni, co to je dle obrázku,
  2. Fce somatické a stimulační - sluch ,mluvidla , jemná motorika, psychologické, pedagogicko-psycholog., stimulační prostředí

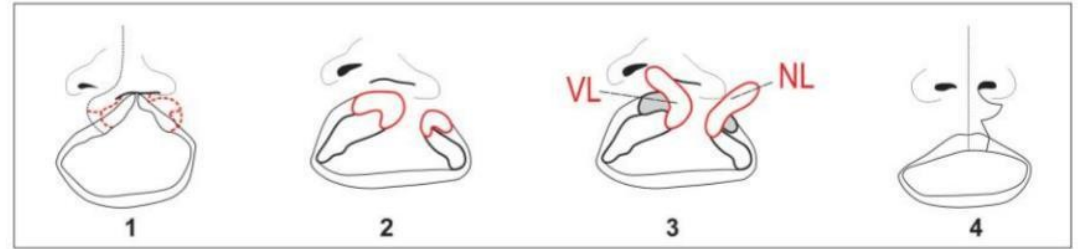
# OVŘ - při poruše somatických a stimulačních podmínek vývoje

- Porucha při narušení sluchu
- Potvrdit x vyloučit , tíže , kompenzace



# OVŘ - při poruše somatických a stimulačních podmínek vývoje

- **Porucha při narušení mluvidel**
- Rty, tváře, zubní a čelistní oblouky, dolní čelist, tvrdé + měkké patro, hltan, nosohltan, dutina nosní. Proud vzduchu do nosu.
- **Převaha organické poruchy** - rozštěpové vady - velofaryngeální insuficience. (polykání, foukání, řeč, zpěv, insuf. ústní E.t, tedy OMA, OMS)
- **KM:** hlásky s vnitřní energií postiž. málo x explozivny, frikativy, vibranty postiž. hodně, pomáhá si nosním chřípím, grimasy v obličeji. (př. maminka)
- Řeč nosová příměs, samohlásková, není plynulá, dyšný hlas, převodní nedoslýchavost, souhyby nosních křídel.
- **Ter:** po narození, operace do 1 – 2 let, velofaryng. obtíže, defekty dentice a zub oblouků, OMA, OMS  
!submukozní rozštěp patra, zkrácené měkké patro



# OVŘ - při poruše somatických a stimulačních podmínek vývoje

- **Porucha při narušení mluvidel** - Rty , tváře, zubní a čelistní oblouky, dolní čelit , tvrdé + měkké patro, hltan, nosohltan, dutina nosní.
- Převaha funkční poruchy - dysartrie
- Porucha volní pohyblivosti mluvidel , jako následek poruchy inervace v kterékoliv části.
- Protrah. porod, krvácení do CNS, porucha dýchání. Často zároveň poškození motor. fce končetin - tzv. raná mozk. obrna = DMO
- **KM:** OVŘ x(nemožnost VŘ, postiž. motorické i zvukové realizace hlásek, setřelá řeč, postižení segmentace řeči (splývání, vmezeření, vynechávání..), mimovolní pohyby mluvidel, VFinsuf. (**řeč opilého** - rozvláčná, špatná výslovnost velké soustředění , výbušná i tichá, **s bramborou ústech**- rychlá , povrchní nedostatečná výslovnost, malá mimická činnost.)
- u těžkých OVŘ, kde zachován sluch a intelekt, nutno došetřit fčnost mluvidel – EMG, motorické testy
- TEr: RHB , logopedie , neurolog, foniatrie.....cvičení jemné motoriky , masáže mim svalů, farmakolog. ovlivnění

# OVŘ - při poruše somatických a stimulačních podmínek v

- **Porucha při narušení intelektu**
- Omezený vývoj, porucha ve všech strukturách řeči, porucha artikulace, syntaxe, gramatické i významové složky. Expresivní i receptivní složka
- m.Down, oligofrenie, mikro/hydrocefalie, dle výše intelektu rozvoj řeči
- **Ter.:** individuální, obtížná
- **Porucha vnější stimulace**
- Dítě se rodí s předpoklady k osvojení řeči, ne s řečí.
- Rozvoj řeči až po 4-5 roce (vtiskávání), nikdy zcela neosvojí.



# OVŘ - vývojová dysfazie

- Porucha centrálního zpracování řečového signálu, etiolog. (infekce , perinatální trauma), LMD
- Dobře slyší , špatně / nedostatečně rozumí - špatná tvorba vlastní řeči, snaží se reprodukovat tak, jak rozumí
- **KM:** Porucha fonet. i fonolog. stránky, porucha řazení hlásek, agramatická, často nesrozumitelná,. Vážně percepcí distinktivních rysů, neudrží dějovou linii, neumí využít redundance k doplnění, porušena jemná motorika, lateralizace, porucha kresby, často dyslexie a koktavost
- **Dif dg** prostý OVŘ a VD ( OVŘ - dítě s těžkou artik. poruchou vyšlovuje nesrozumitelně, ale segmentálně správně - struktura slov, vět x VD nedodrží, netvoří řeč. segmenty , přehazuje hlásky, zaměňuje , splývají =) nepoměr mezi slyšením a rozuměním, sluch normální).
- Vyš: fonemický sluch dle Škodové, jemná motorika, slovní zásoba, sluchu - audio , percepční test, neurolog., psycholog., event BERA a OAE, EEG – vlny blízké epilepsii
- Patologie primárně není v oblasti komunikace, poruchy řeči je projevem poruchy zrání mozkových fcí
- **Ter.** RHB řeči samostatně !špatně! + dostatek sluch a zrak podnětů , jemná motorika  
Dostatek podnětů pomůže vyžrát CNS jako celku

# Poruchy povrchové stuktury řeči (zvuků řeči)

- **Dobrá srozumitelnost**, spíše rušivý element řeči - nejčastěji porucha artikulace hlásek, rušivý podtón, nadbytečná x chybějící nosová rezonance
- Dyslalie - patlavost
- Rinolalie



# Poruchy povrchové vrstvy řeči

- Dyslalie – patlavost
- **KM:** Postižení v motorické a zvukové realizaci hlásek, event. vynechání hlásky, nahrazení jinou
- Segmentace řeči a hluboká struktura nenarušena
- **Ter.:** logopedie , speciální pedagogové
- Dělení:
  - **1. vývojová** - nedokáže přesně ovládat mluvidla , nahrazuje nejjednodušší a nejpodobnější zvukovodu a motorickou variantou, přiměřeně věku
    - v předškolním věku 30%, spont. vymizí 5-6 rok
  - **2. funkční** - školní věk , bez organicity, nepřesný motorický stereotyp, někdy do dospělosti
    - Ter.** - změna na motorický, obecně akceptovatelný stereotyp
  - **3. organická** - příčinou anatomická varieta
    - Trvalá - postižení mozku, sluchu
    - Dočasná - změna anatomických poměrů v dut. ústní dentice, kolem 6.roku věku, skusu
      - Ter.** Stomatolog. Plastický chirurg, foniatr

# Poruchy povrchové vrstvy řeči

- Rinolalie
- Nadbytek/nedostatek nosové rezonance
- Otevřená - hypernazalita
- Zavřená - hyponazalita
- Otevřená - vzduch do dut. nosní
- Organická - rozštěp. vady, krátké patro, úrazy, poruchy inervace
- Funkční - typ osobnosti , krajové zvyky, způsob obvyklé mluvy
- **KM:** Maskovat , grimasy v obličeji , souhyby nosních křídel
- **Ter.:** chirurgická

# Poruchy povrchové vrstvy řeči

- Rinolalie
- Nadbytek/nedostatek nosové rezonance
- Otevřená - hypernazalita
- Zavřená - hyponazalita
- Uzavřená - vzduch do dut. nosní nemůže proniknout
- Organická - AV, TU nosohltanu, polypy
- Funkční - typ osobnosti , krajové zvyky
- **KM:** jako nachlazení, ucpaný nos
- **Ter:** dle příčiny, vyšetření, chirurgie

# Poruchy plynulosti řeči



- Plynulá řeč základní podmínkou normálního přenosu verbálních informací
- Koptavost – balbuties
- Breptavost - tumultus

# Poruchy plynulosti řeči

- **Koktavost** - krátké často se opakující úseky řeči
- 0,5-1% populace , děti 4 - 5%,  
Chlapci : dívky 6-8 : 1
- Syndrom komplexního poškození koordinace orgánů participujících na procesu řeči, ve všech oblastech řeči, zpětně ovlivňuje nositele
- **Teorie** -psychické a psychogenní poruchy x organická příčina
- Prof. Seeman - organ. změny v striatum pallidum basal. ganglií
- Pro vznik - zděděná dispozice  
- vyvolávající stimul
- **KM:** řeč. projev rušen křečí svalů  
**Klony** (opakované prudké křeč. stahy vedoucí k opakování prvních slabik, hlásek)  
**Tony** (náhlé stavy ztuhnutí svalu beze změny délky - prodloužení vyslovované hlásky)

# Poruchy plynulosti řeči

- **Koktavost** - vývoj
- Období fyziolog. opakování 3-4 rokem - opakování začátků nebo konců slabik , dítě se snaží prosadit
- Období pomalých tonoklonů - zachováno tempo i srozumitelnost
- Období rychlých tonoklonů - zrychlení tempa, prokládání řeči dlouhými bezvýznamnými zvuky - embolofraze
- Období souhybů - snaží se překonat, pomoc mimických svalů, event. svalů rukou , nohou, celého těla
- **KM: zevní příznaky - tony,klony, souhyby**
  - Dýchací pohyby - plýtvání vzduchem, neplynulý proud vzduchu
  - Fonační pohyby - poskakování hrtanu, škubavé otevírání hlas. štěrbiny, přeskakování hlasu, zkrácená fonační doba
  - Pohyby artikulační - opakování hlásek , slov , slabik
  - Zrychlení řeči -po přelování tonoklonů řeč až překotná
  - Souhyby - součást tonoklonů, k překonání křeče
- **KM: vnitřní příznaky - uvědomění**
- Logofobie
- Strach z veřejnosti, osamocení, agresivita ,změna osobnosti

Rozvrat všech součástí řeči

# Poruchy plynulosti řeči - koktavost

- **Treapie**
- **1.Cvičení** - dechové
  - uvolňovací
  - asociační (vázání řeči do logických řad)
  - čtení, zpěv
  - vyprávění o denních situacích
- **2.Psychoterapie**
- **3.Farmakologická** - zbavení se vnitřního napětí

1/3-1/3-1/3



# Poruchy plynulosti řeči

- **Breptavost – tumultus sermonis**
- Tempo řeči 114/150 slov/min (x220)
- **KM:** zrychlené tempo řeči, motorický aparát nestačí realizovat, redukce počtu hlásek vypouštění koncovek, splývání hlásek, nesrozumitelné tzv. bláboly (tachyfemie)  
Pacient si neuvědomuje

- Čas artikulační - čas potřebný ke správné fonetické artikulaci
- Čas koartikulační - čas změny (nastavení mluvidel, změna znělá x neznělá hl.)

Zrychlené tempo řeči - zkracuje se artikulační čas

Breptavost - zkracuje se koartikulační čas, zhoršení srozumitelnosti



# Poruchy plynulosti řeči

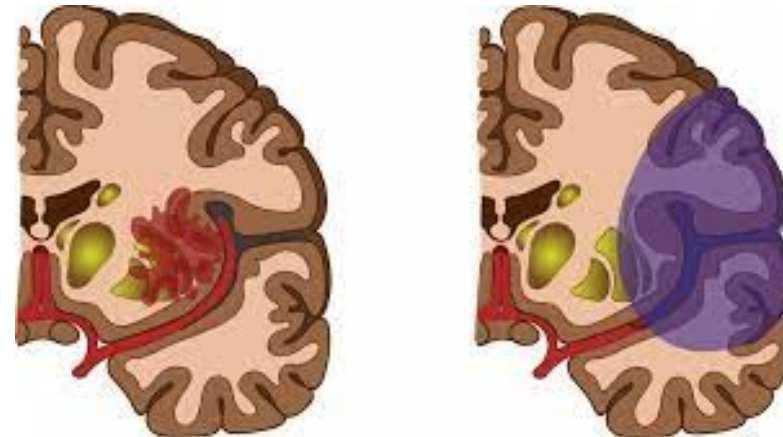
- Breptavost – tumultus sermonis
- **KM** : rychlé nepravidelné tempo řeči , dezorientace myšlení (něco jiného myslí a říká), neudrží linii vyprávění, opakování hlásek a slov
- Breptavost x kóktavost
- Logofobie: ne x ano
- Soustředění na řeč : normálně x hůře
- **Terapie**: obnovit akusticko - motorické zpětné vazby

# Poruchy hluboké struktury řeči vzniklé až po fixaci řeči

- Hrubým způsobem narušují strukturu řeči, poškození řečových center v mozku
- **Etiologicky**
- 1. organické změny - krvácení , TU , pooper. stavy
- 2. pomalé zhoršování degenerativní změny , psychiatrická onem. (m. Parkinson, schizofrenie....)
- **Afázie** - neschopnost přijímat nebo vysílat symbolické kódy mluvené, nebo psané řeči na podkladě poškození mozku
- **Kimova klasifikace**
- Totální
- Motorická
- Senzorická

# Poruchy hluboké struktury řeči vzniklé až po fixaci řeči

- Totální - kompletní narušení všech součástí řeči (vypadá jako "dementní")
- Motorická - rozumí, nedokáže vyslovit, logofobie
- Senzorická - "cizinec ve vlastní zemi, jejíž řeč neovládá" Sám mluví lehce , nekontroluje projev, sdělení se mění v "blábol", logorhea.
- **Etiolog.** - krvácení do mozku , ischemie (FAST)



# Poruchy hluboké struktury řeči vzniklé až po fixaci řeči

- **Vyšetření** - Token test (rozlišuje obrazce , tvary , barvy), Achener test, Bostonský test
- **Vyš. dle Kimla**
  - 1. Orgány řeči
  - 2. Řeč rozumění (opakování, ukazování, pojmenování, samostatné vyprávění)
  - 3. Čtení, psaní
  - 4. Suprasegmentální kvalita řeči (přízvuk, dynamika, melodie)
  - 5. Hluboká rovina řeči (postižení tvoření slov, vyjadřování - smysl promluvy - neúplné , nevěcné, po nápovědě, slovní zásoba, chování, gesta, mimoslovní komunikační prostředky)
  - 6. Komunikační srozumitelnost řeči = sociální kvalita řeči

# Poruchy hluboké struktury řeči vzniklé až po fixaci řeči

- **Motorická afázie**

- 1. poškozené orgány řeči
- 2. řeč opakuje deformovaně, nepřesně, rozumí, chápe , vyhoví
- 3. dyslexie, dysgrafie středně těžká
- 5. hledá výraz , neumí se vyjádřit pomalu, ztěžka, nenápadné chování bez gest

- **Senzorická afázie**

- 1. nepoškozené orgány řeči
- 2. opakuje, komolí , nesmyslné shluky hlásek, lépe samohlásky než souhlásky, pomáhá si otázkou " Co?, Jak?" Někdy pojmenuje s latencí, často se plete , neukáže , nerozumí, nepochopí
- 3. alexie , agrafie

# Řečové neurozy

- Poruchy řečového projevu vznikající pod psychickým tlakem
- Hysterická afázie , dysartrie, kóktavost
- Nemluvnost - mutismus
- Nemluvnost - mutismus
- Predispoziční faktor + vyvolávající faktor
- Není fční nebo organické postižení mluvidel, CNS
- **KM** : děti, nemluvnost, někdy šepot neverbální komunikace není postižena
- Totální x elektivní (př. u lékaře...)
- **Ter**: po došetření psychoterapie



Děkuji za pozornost