



Diagnostika rodiny

Otázky ke zkoušce

- Kdo je dítě – dle právního řádu,
- Historický vývoj syn. CAN
- CAN – právní vymezení
- Současné kulturní pozadí – jak se stavíme k výchově, trestům, pochvalám, ..
- Současná rodina a místo dítěte v ní
- Rizikové dítě, rizikovní dospělí
- Formy a projevy syn. CAN
- Řešení syn. CAN – sekundární viktimizace – co to je, jak tomu předcházíme
- Proces práce sociálního pracovníka OSPOD při řešení situace v rodině
- Co je to případová konference
- Co je to Individuální plán ochrany dítěte
- Rodinná a institucionální forma pomoci dítěti
- Funkce rodiny
- Dětské potřeby

Shrnutí

Jaké jsou cíle
sociální práce
s rodinou



Informace a
jejich sběr

Případová konferenc e

Povinnost ze zákona – pracovníci OSPOD

Účastní se jí rodina, sociální pracovník OSPOD, organizace pracující s rodinou, policie, škola

Výsledkem je IPOD – individuální plán ochrany dítěte

Tvoří se na základě diagnostiky rodiny, přiděluje se organizace poskytující sociální práci v rodinách

Musí se pravidelně revidovat

Bez proběhlé případové konference, není možné dítě odebrat z rodiny

Cíl primární

Zajistit komplexnost a kontinuitu služeb

Zajistit bezpečí pro rodiče, dítě – rodinu pro změnu

Umožnit rodině plnění jejich plánu

Rozvoj rodiny a rodičovských rolí

Směr
intervence

Orientované na
rodinu jako celek

Na jednotlivé členy
rodiny

Metody práce s rodinou

Krizová intervence

Sociální
poradenství

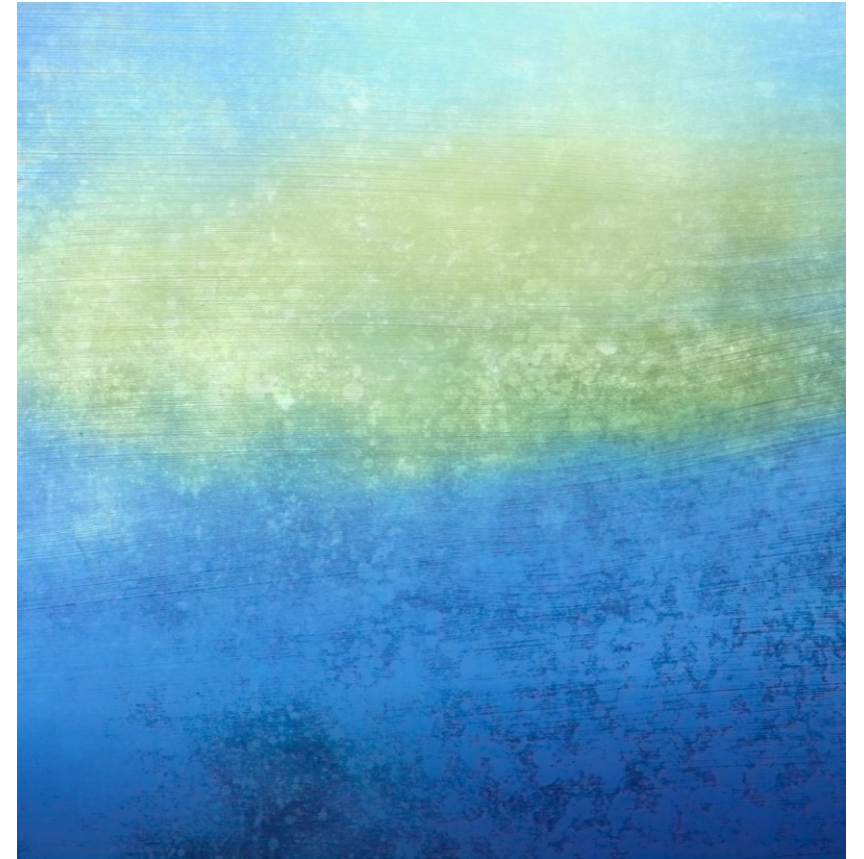
Pedagogické a
psychologické
poradenství

Terapeutické
techniky

Individuální
podpora dítěte

Tréning
komunikačních
dovedností v
rodině

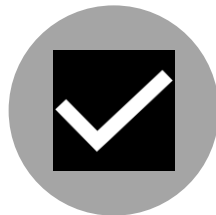
Sociálně edukační
vedení



Nástroje



ROZHOVORY



TESTOVACÍ
ŠKÁLY



PŘÍPADOVÉ
KONFERENCE



PLÁNOVÁNÍ
NASTAVENÍ CÍLŮ





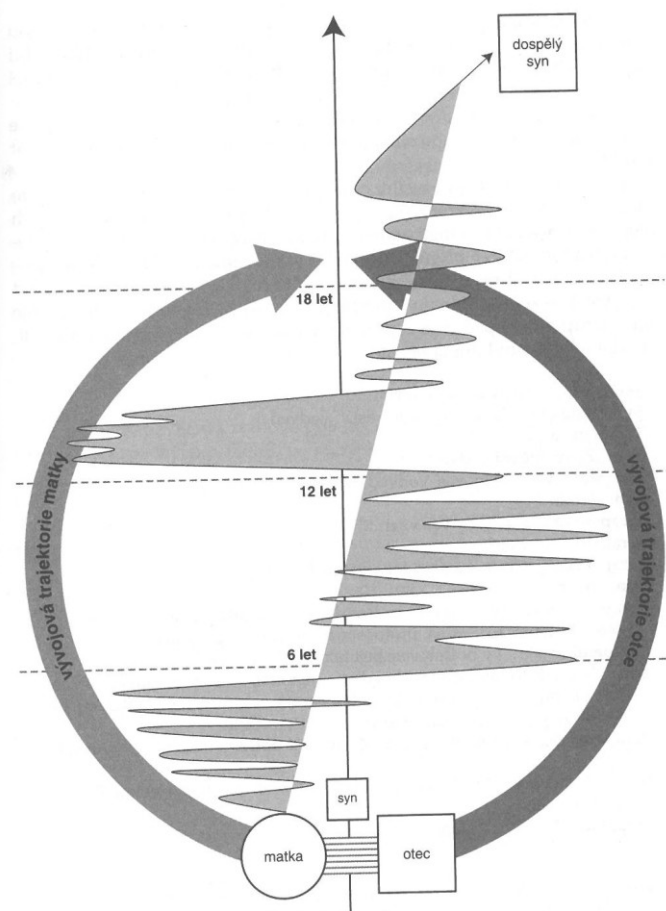
Partnerské vztahy

- Délka
- Změny
- Funkčnost
- Historie
- Stabilita



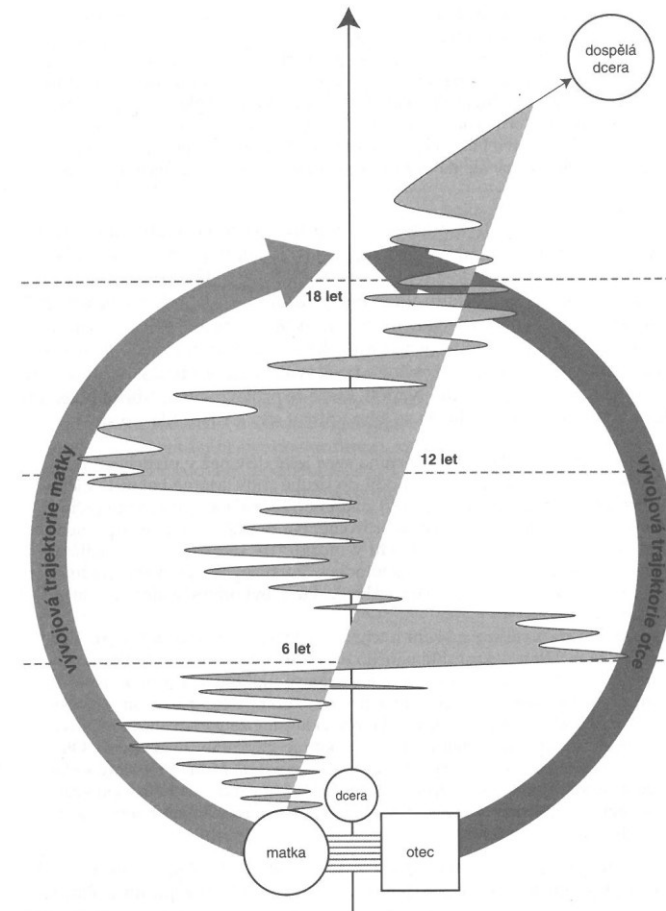
Rodina a dítě

- Zdraví dítěte – fyzické
- Zdraví – psychické
- Zdraví – sociální, socializační



Obr. 3 Vývojová trajektorie syna

Dítě a rodič



Obr. 2 Vývojová trajektorie dcery

Trestná činnost

Rodiče

Děti

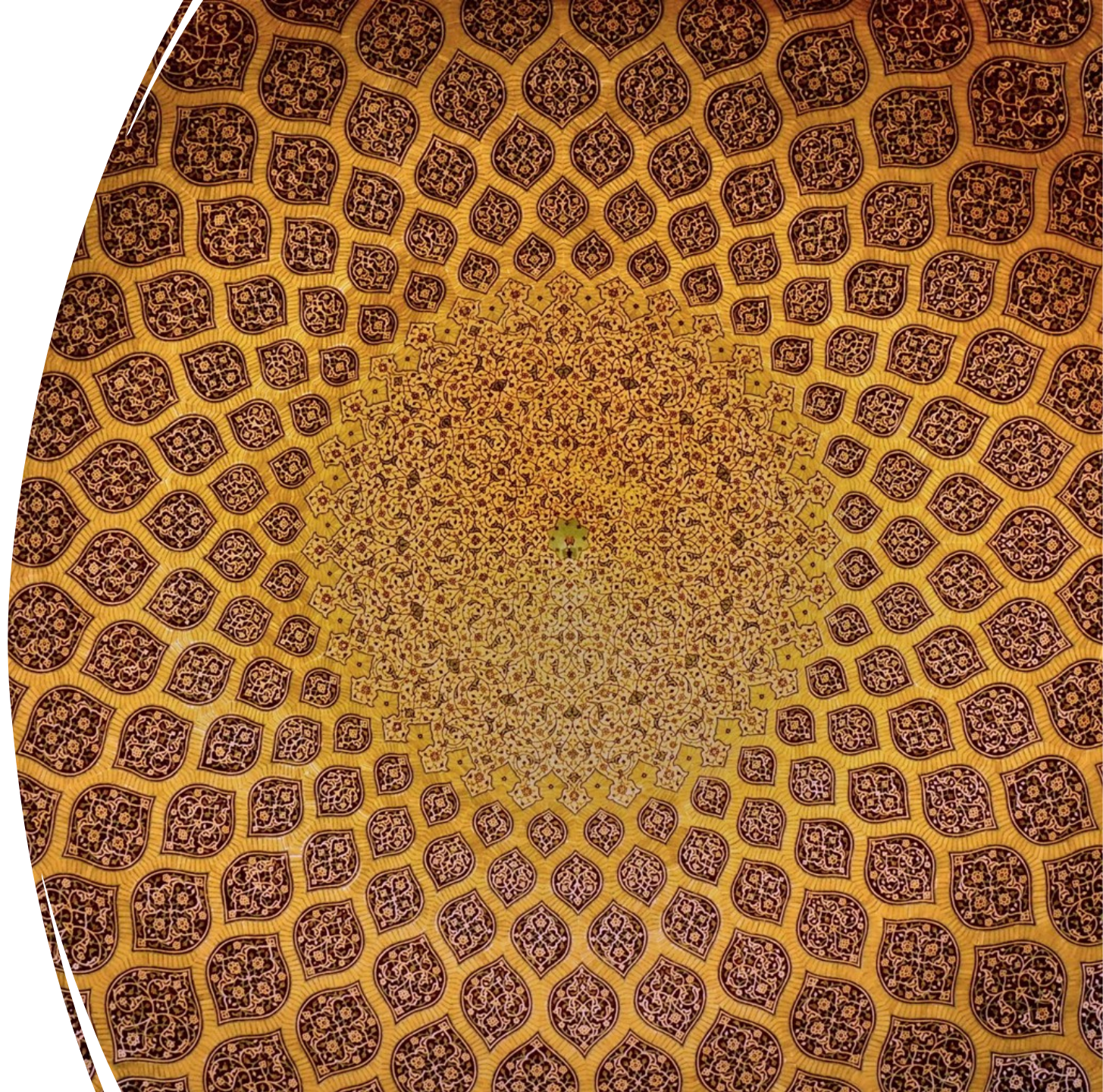
Rodiče a děti

Děti a rodiče

Plnění zákonných povinností

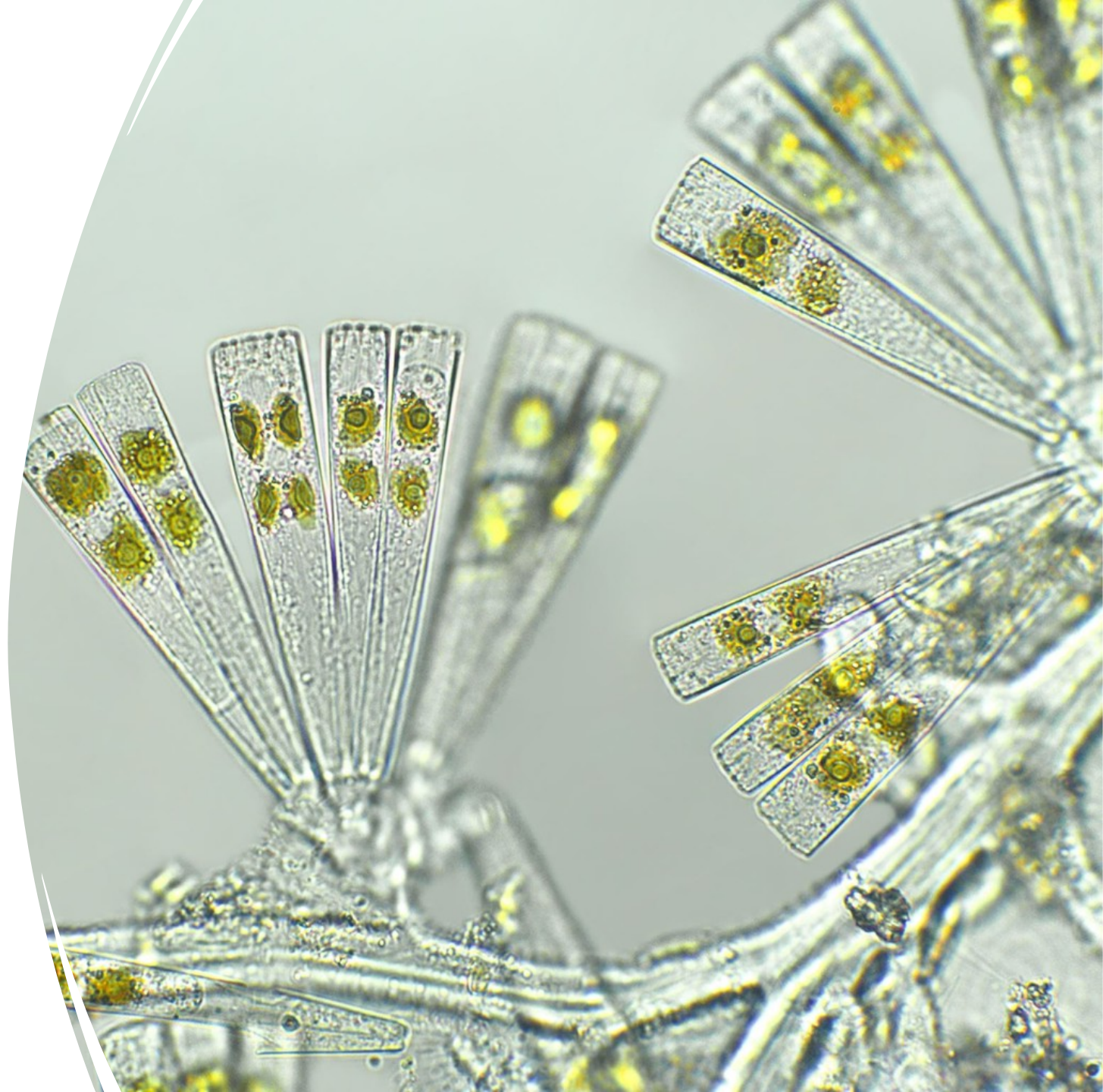
Rodinné funkce

- Funkční
- Problémová
- Dysfunkční
- Afunkční



Podle environmentální teorie

- Mikro
- Mezo
- Makro



Mikro



- Rodina a její členové – základní údaje
- Rodiče – vývoj v čase, aspoň jedna generace zpět
- Děti
- Vztahy v rodině
- Zdraví jednotlivých členů
- Bydlení
- Finanční fungování

Mezo

Ekonomická oblast – práce

Místo bydliště – změny bydlišť, od historie po dnešek

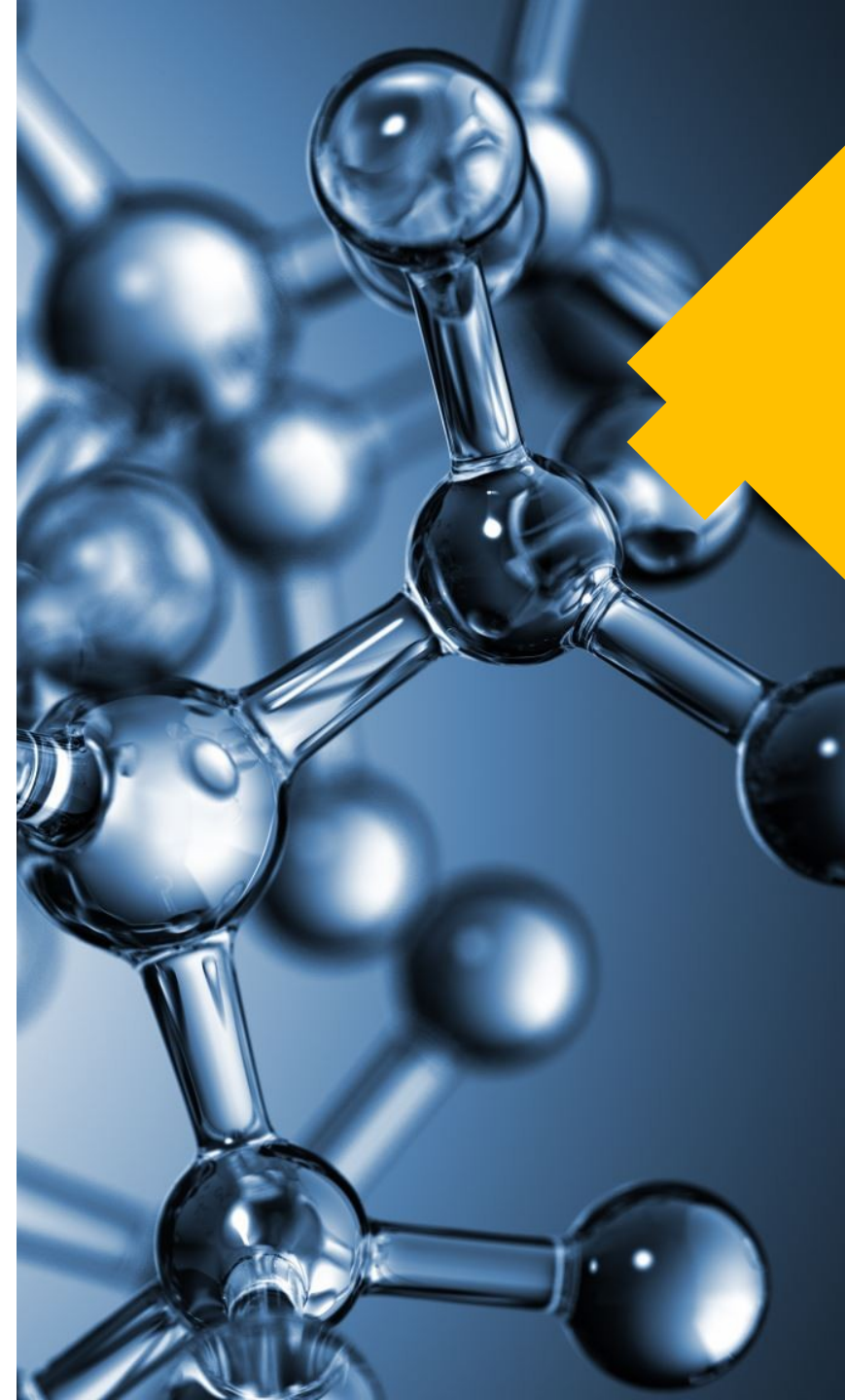
Sociální vztahy jednotlivých členů

Škola a školka u dětí

Zájmy dětí

Změny v čase

Širší rodina





Makro

- Širší komunita
- Pracovní příležitosti v městě
- Spolupracující organizace

- Makro-rámců může být více a vzájemně se ovlivňovat