

# REVMATOLOGIE

The image features a solid green background. In the center, the word "REVMATOLOGIE" is written in a bold, black, sans-serif font. To the right of the text, there are several thin, white, parallel lines that originate from the bottom right and extend towards the top right, creating a sense of motion or a modern design element.

# REVMATOLOGIE

diagnostika a léčba nechirurgických onemocnění pohybového aparátu

- asi 1/3 populace
- nejčastější mechanická bolest zad, osteoartróza, fibromyalgie
- ostatní jsou vzácnější

# REVMATOIDNÍ ARTRITIDA

chronické autoimunitní onemocnění, postihující synoviální membránu zejména drobných kloubů

**etiologie** kombinace dědičných a získaných faktorů

**epidemiologie** prevalence necelé 1%, 3x častěji ženy

**KO** během týdnů až měsíců progredující bolesti kloubů, únava  
ranní ztuhlost - více než hodinu

u 10% fulminantní – celkové příznaky, horečka, lymfadenopatie

# REVMATOIDNÍ ARTRITIDA

## kloubní postižení

kterýkoliv synoviální kloub, drobné klouby HKK, DKK (MCP, PIP, RC)

postižen může být i temporomadibulární kloub

ztluštění kloubního pouzdra, otok, výpotek, deformity

bolest, ztuhnutí, omezená hybnost



# REVMATOIDNÍ ARTRITIDA

**mimokloubní postižení** 40% pacientů

**kůže** revmatoidní uzly v podkoží

**srdce** perikarditida, vyšší riziko ICHS, ATS

**plíce** pleurální výpotek

**oči** suchá keratokonjunktivitida – pálení a řezání v očích

**neurologie** parestezie, úžinové syndromy

**kosti** osteoporóza

# REVMATOIDNÍ ARTRITIDA

**DG** klinické příznaky + revmatoidní faktor + rtg nález

**laboratoř** ↑ markery zánětu, přítomnost RF (revmatoidní faktor), anti CCP  
(protilátky proti cyklickým citrulinovaným peptidům)

**zobrazovací vyšetření** rtg je zlatý standard, artrosonografie

# REVMATOIDNÍ ARTRITIDA

**terapie**

**nefarmakologická** edukace, fyzioterapie, prevence kontraktur, lázně

**farmakologická**

**léky modifikující průběh choroby (DMARDs)** – zpomalují nebo zastavují progresi

konvenční – metotrexát, sulafazalazin

cílené - JAK inhibitory

biologická léčba – TNF inhibitory, rituximab

**glukokortikoidy** – rychlá účinnost

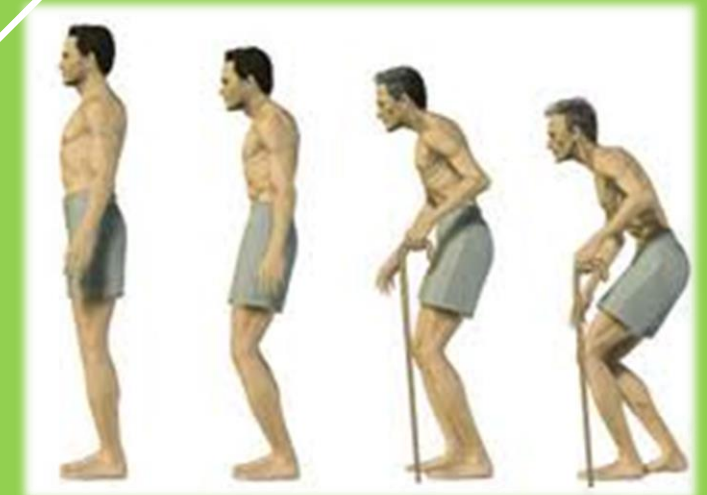
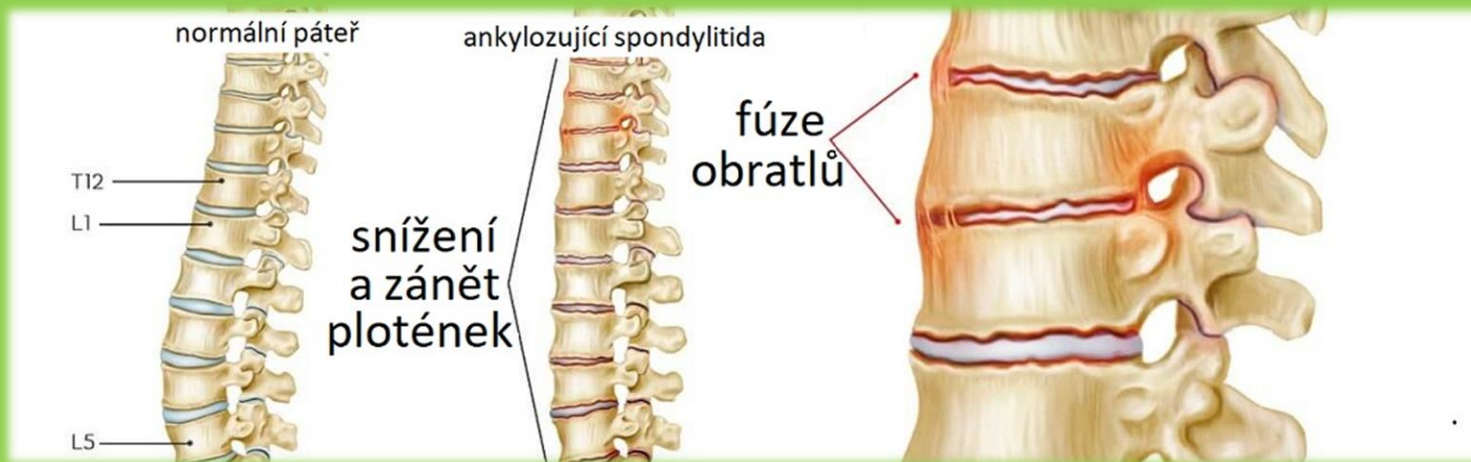
**nesteroidní antirevmatika a antiflogistika** – ibuprofen, nimesil, celecoxib

# ANKYLOZUJÍCÍ SPONDYLARTRITIDA

AS (m.Bechtěrev) je zánětlivé revmatické onemocnění, postihující spojení na páteři, vede k osifikaci páteře a omezení její pohyblivosti

**etiologie** genetická predispozice, kouření, střevní infekce

**epidemiologie** častěji muži, o něco vzácnější než RA





# DALŠÍ ARTRITIDY

## **psoriatická artritida**

artritida při psoriáze, RF jsou negativní  
heterogenní skupina onemocnění

## **reaktivní artritidy**

akutní aseptická artritida, po odeznění akutního uroinfektu  
či gastroenteritidy

většinou monoartritida kolenního kloubu

## **infekční artritidy**

negonokoková artritida – kolenní kloub, často po  
traumatu, chirurgii – TEP kolene, závažná prognóza

## **Lymeská borelióza**

artritidy ve 2. a 3. stadiu

# SYSTÉMOVÝ LUPUS ERYTHEMATODES

systemové autoimunitní onemocnění, dochází k tvorbě orgánově nespecifických autoprotilátek a imunitně navozenému poškození orgánů

**etiologie** dysregulace imunitního systému, syntéza autoprotilátek, ukládání imunokomplexů

**epidemiologie** prevalence 25/100 000, výrazně častěji ženy

# SYSTÉMOVÝ LUPUS ERYTHEMATODES

**KO**

velmi variabilní

**kůže** motýlovitý exantém, fotosenzitivita

**klouby** mono i vícečetné artritidy, kloubní deformity

**ledviny** lupusová nefritida, proteinurie, hematurie

**příce** pleuritida

**srdce** perikarditida

**nervový systém** psychiatrické postižení

hyperkagulace

akcelerovaná ateroskleróza

# SYSTÉMOVÝ LUPUS ERYTHEMATODES

**DG** zánětlivé parametry, antinukleární protilátky (ANA), anti-dsDNA + klinika

**léčba** dle orgánového postižení

glukokortikoidy, metotrexát, imunosupresiva, biologická léčba

# DALŠÍ AUTOIMUNITNÍ CHOROBY

- Sjögrenův syndrom** lymfocytární infiltrace exokrinních žláz  
suchost sliznic v očích a ústech, bolesti kloubů
- systemová sklerodermie** generalizované onemocnění pojivová tkáň postihující  
fibrózou kůže a vnitřní orgány
- polymyozitida/dermatomyozitida** idiopatické zánětlivé postižení příčně  
pruhovaného svalstva
- vaskulitidy** zánět cévní stěny s poškozením orgánů v důsledku porušené  
perfúze

# OSTEOARTRÓZA

degenerativní kloubní onemocnění

**primární**      častější, příčina neznámá

lokalizovaná – gonartróza, koxartróza

generalizovaná - 3 kloubní skupiny

**sekundární** OA kloubu postiženým jiným onemocněním (úrazy, záněty...)

**epidemiologie** nejčastější onemocnění periferních kloubů

nad 75 let 95%

# OSTEOARTRÓZA

- KO** **gonartróza** startovací bolesti, ztuhlost, po rozejití ustupuje, omezení rozsahu pohybu, drásoty při pohmatu, varózní deformity
- koxartróza** startovací charakter, ztuhlost, kulhání
- OA rukou** osteofyty, deformity na postižených kloubech (Heberdenovy a Bouchardovy uzly)
- DG** klinika + rtg charakteristický nálezn, zúžení kloubních štěrbin
- léčba** cvičení, fyzikální léčba, farmakologie - SYSADOA (chondroitin sulfát)  
chirurgie – kloubní náhrady

# DNA

zánětlivá odpověď na krystaly natrium urátu u pacientů s hyperurikémií

**etiologie** kys. močová se ukládá ve formě krystalů ve tkáních

**epidemiologie** prevalence do 1%, více u mužů, prevalence hyperurikémie 15%

**KO asymptomatická hyperurikémie**

**akutní dnavý záchvat** - intenzivní bolest kloubu, silně oteklý, zarudlý, lesklá kůže (1.MTP), několik dní

**chronická tofózní dna** dlouhodobý zánět nižší intenzity, deformace a destrukce kloubů



# DNA

**asociovaná onemocnění** obezita, HTN, DM2T

**sekundární dna** při známém onemocnění  
nadprodukce kys. močové – nádory krve, karcinomy  
snížené vylučování - CHRI, endokrinopatie, léky

**léčba** kolchicin, NSA, kortikoidy ke kontrole akutního zánětu  
období remise - korekce urikémie (dietní opatření – ne  
vnitřnosti, omezit maso, ne alkohol, alopurinol)

# SARKOIDÓZA

systemové onemocnění neznámé etiologie, tvorba granulomů v orgánech, včetně pohybového ústrojí

incidence 50/100000/rok

**KO**    **akutní forma**    horečka, dušnost, kašel, artritida (hlezenní kloub)

**chronická forma**    intersticiální fibróza plic, chronická artritida, uveitida

**DG**    zvýšené hodnoty ACE, rtg plic, kloubů

**léčba**    NSA, kortikoidy, u těžkých forem imunopresiva