

Život s handicapem

Jedinec

Rodina

Psychologická stránka postižení/nemoci

aspekt

- ▶ Somatický
- ▶ Psychický
- ▶ Sociální

Psychologická stránka postižení/nemoci

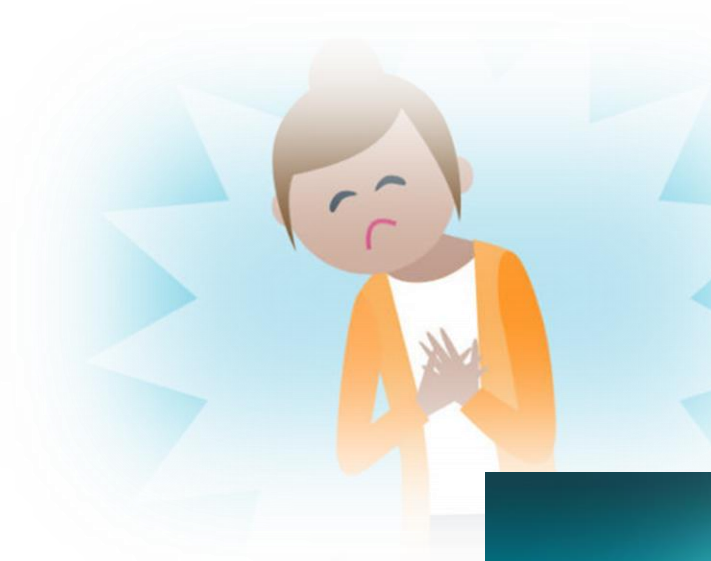
Somatický aspekt

- ▶ Vymezuje příznaky nemoci/postižení
- ▶ Prožívání bolesti:
 - citlivost
 - emoční prožitek
 - rozumové zhodnocení
 - paměť pro bolest
- ▶ Rozdíl mezi akutní a chronickou bolestí (různá psychická odezva)
 - různé neurotransmitery
 - různé oblasti mozku
 - různé pocity (ohrožení, strach x rozlady, deprese, beznaděj)

Psychologická stránka postižení/nemoci

Somatický aspekt

- ▶ Vymezuje příznaky nemoci/postižení
- ▶ Prožívání bolesti:
 - citlivost
 - emoční prožitek
 - rozumové zhodnocení
 - paměť pro bolest
- ▶ Rozdíl mezi akutní a chronickou bolestí



Psychologická stránka postižení/nemoci

Psychický aspekt

- ▶ Sebepojetí
- ▶ Sebehodnocení
- ▶ Sebeúcta

- ▶ Postoj k sobě
- ▶ Postoj k vlastní nemoci



Psychologická stránka postižení/nemoci

Psychický aspekt

- ▶ Emoční prožívání nemoci
 - fyziologický základ (bolest, dyskomfort...)
 - sekundární reakce (kumulace zážitků...)
 - změna emočního ladění
 - zhoršení kvality života
 - úzkosti, strachy, negativní očekávání, smutek, truchlení...
 - deprese (symptomatická, psychogenní - reaktivní)

Psychologická stránka postižení/nemoci

Psychický aspekt

► Rozumové zhodnocení nemoci

- počáteční porozumění
- ovlivněno emocemi
- snadno magické tendence
- změna potřeb a hodnot



52522632 Raywall

Psychologická stránka postižení/nemoci

Psychický aspekt

- ▶ Prožívání nemoci v čase

Švýcarsko-americká psychiatrička
thanatoložka Elizabeth Kübler-Rossová:

1. fáze nejistoty před stanovením dg.
2. fáze šoku a popření
3. fáze hněvu a smutku
4. fáze postupné adaptace
5. fáze smíření



Psychologická stránka postižení/nemoci

Psychický aspekt

► Fáze smutku/umírání

1. fáze popření
2. fáze hněvu
3. fáze smlouvání
4. fáze deprese
5. fáze smíření



Psychologická stránka postižení/nemoci

Psychický aspekt

- ▶ Coping - strategie zvládání zátěže
- ▶ Paliativní coping
- ▶ Rodinný coping



Psychologická stránka postižení/nemoci

► Celkový aspekt - kvalita života

- míra subjektivní spokojenosti (QOL)

1. *míra soběstačnosti a nezávislosti*

2. *míra generalizovaného omezení možností,
zvýšená unavitelnost a vyčerpání*

3. *míra schopnosti sociálního kontaktu*

4. *úroveň zachovaného celkového pocitu pohody*



0:14 / 12:32

Video Kuba a Emma: https://www.youtube.com/watch?v=qlqvp2tuQws&ab_channel=Asistenceo.p.s.
<http://www.zivotdetem.cz/wp>

Metodika: [-content/uploads/2014/12/Methodika_prace_zak_se_vzacnym_onemocnenim_verze_elektr-web.pdf](#)

Centrum provázení „Když není naděje, zbývá láska“

<https://centrumprovazeni.cz/>

https://www.youtube.com/watch?v=VtZZ7XsG3Hw&ab_channel=MartinaVyslou%C5%BEilov%C3%A1

<https://mukopoly.cz/site/almanach/html5/index.html?&locale=CSY>



Psychologická stránka postižení/nemoci

Sociální aspekt

► Proces socializace

zahrnuje čtyři stupně:

1. *integrace (začlenění)*

2. *adaptace (přizpůsobení)*

3. *utilita (užitečnost)*

4. *inferiorita (segregace)*

► INKLUZE (*nejednotná terminologie*)

Psychologická stránka postižení/nemoci

Sociální aspekt

- ▶ Postoje společnosti k nemocným
Co je ovlivňuje?
- ▶ Role a postavení nemocného
Strategie hledání sociální opory.
- ▶ Rodina nemocného
Vynucená změna životního stylu.