

Podniková kultura a organizační struktury v systému řízení lidských zdrojů

2. seminář



**SLEZSKÁ
UNIVERZITA**
OBCHODNĚ PODNIKATELSKÁ
FAKULTA V KARVINĚ

Ing. Lucie Meixnerová, Ph.D.

Katedra Podnikové ekonomiky a managementu

Úkol na procvičení



**SLEZSKÁ
UNIVERZITA**
OBCHODNĚ PODNIKATELSKÁ
FAKULTA V KARVINĚ

Úkol 1: Modely řízení lidských zdrojů

- Vyberte vhodný subjekt s organizační strukturou a HR/personálním oddělením.
- Popište dílčí činnosti řízení lidských zdrojů.
- Uveďte a popište přístup k řízení lidských zdrojů.
- Úkol může zpracovat skupina max. 2 studentek/ů.

Termín odevzdání úkolu: IS SU Odevzdávárna nejpozději do neděle 8. 3. 2020 do 23:59 hod, po termínu nebude úkol hodnocen.

Modely řízení lidských zdrojů: Základní přístup



**SLEZSKÁ
UNIVERZITA**
OBCHODNĚ PODNIKATELSKÁ
FAKULTA V KARVINĚ

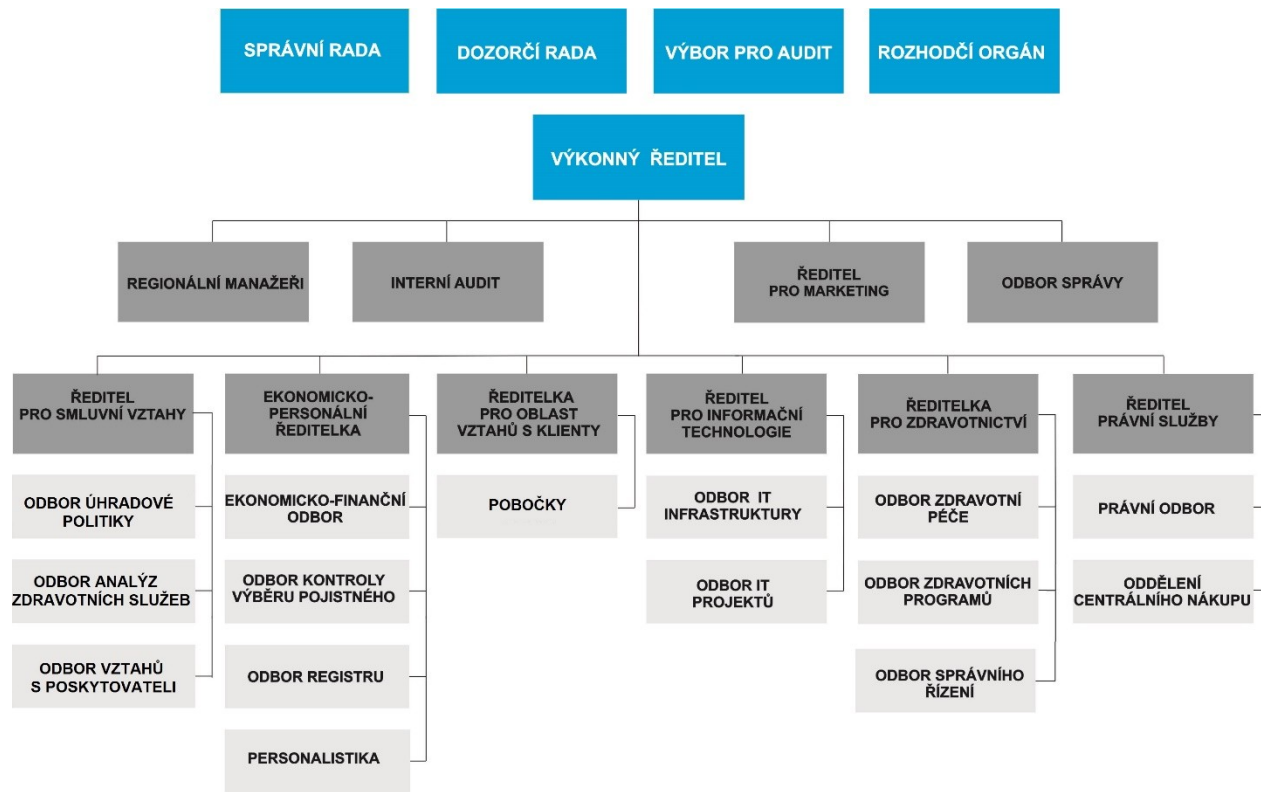
- Tvrdé řízení lidských zdrojů
- Měkké řízení lidských zdrojů.

- I. Byrokratický přístup
 - II. Operativní přístup
 - III. Strategický přístup
-

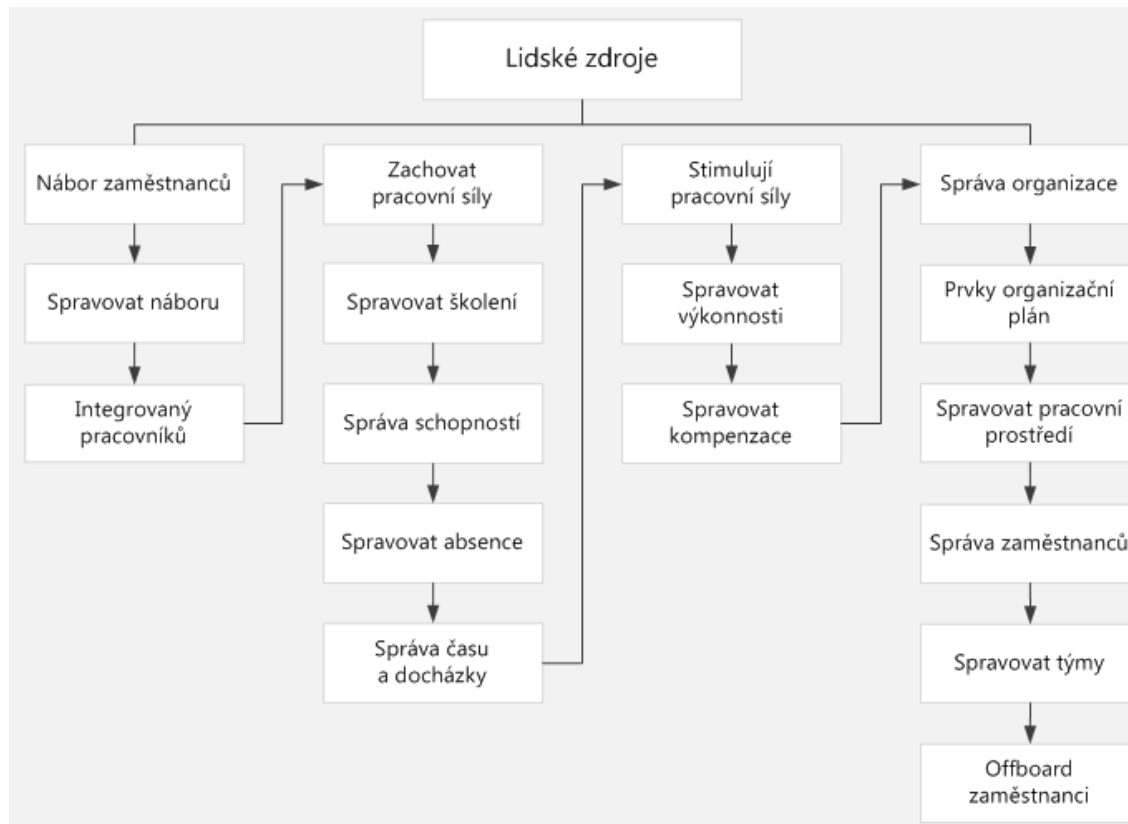
Vzorový příklad 1: RBP pojišťovna



**SLEZSKÁ
UNIVERZITA**
OBCHODNĚ PODNIKATELSKÁ
FAKULTA V KARVINĚ



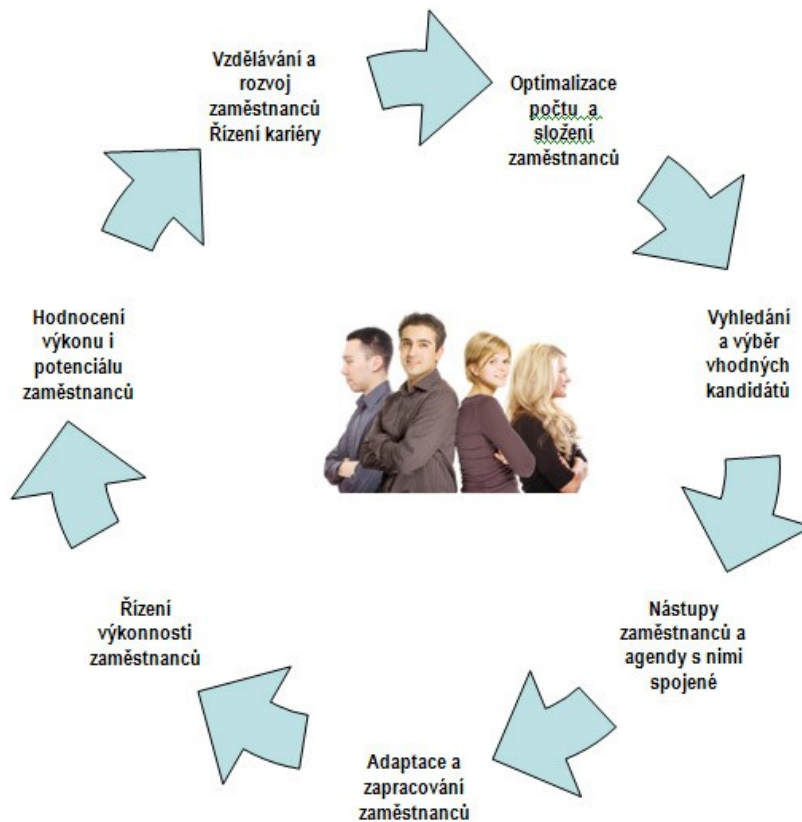
Vzorový příklad 1



Vzorový příklad 2



**SLEZSKÁ
UNIVERZITA**
OBCHODNĚ PODNIKATELSKÁ
FAKULTA V KARVINĚ



Charakteristické rysy řízení lidských zdrojů



**SLEZSKÁ
UNIVERZITA**
OBCHODNĚ PODNIKATELSKÁ
FAKULTA V KARVINĚ

- ...
- ...
- ...
- ...

K diskusi:

https://www.cez.cz/edee/content/micrositesutf/odpovednost/index03_01_03.htm

Vzorový příklad 3



**SLEZSKÁ
UNIVERZITA**
OBCHODNĚ PODNIKATELSKÁ
FAKULTA V KARVINĚ

