

# Analýza pracovních míst

3. seminář



**SLEZSKÁ  
UNIVERZITA**  
OBCHODNĚ PODNIKATELSKÁ  
FAKULTA V KARVINĚ

**Ing. Lucie Meixnerová, Ph.D.**

Katedra Podnikové ekonomiky a managementu

# Úkol na procvičení

---



SLEZSKÁ  
UNIVERZITA  
OBCHODNĚ PODNIKATELSKÁ  
FAKULTA V KARVINĚ

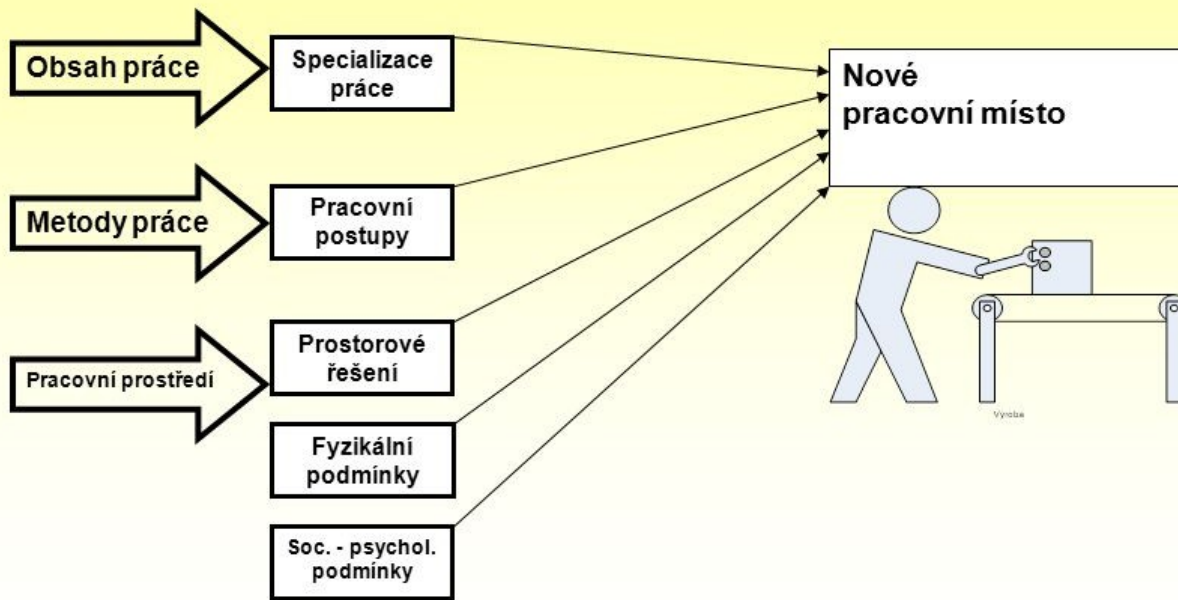
## Úkol 1: Analýza pracovního místa

- Vyhledejte vhodné pracovní místo – *nebo použijte vzor, ale obsah přizpůsobte vašemu pracovnímu místu.*
- Uveďte popis a specifikaci pracovního místa – *můžete použít vzorový formulář, ale obsah přizpůsobte vašemu pracovnímu místu.*
- Zvolte jednu metodu (která je vhodná) k analýze vámi vybraného pracovního místa, uveďte: výhody a nevýhody metody včetně popisu procesu (*vlastní komentář nebo opis z literatury*).
- Zpracování úkolu: individuální

*Termín odevzdání úkolu: IS SU Odevzdávárna nejpozději do neděle 15. 3. 2020 do 23:59 hod, po termínu nebude úkol hodnocen a bude nahrazeno vypracováním dalšího náhradního úkolu bez hodnocení.*

---

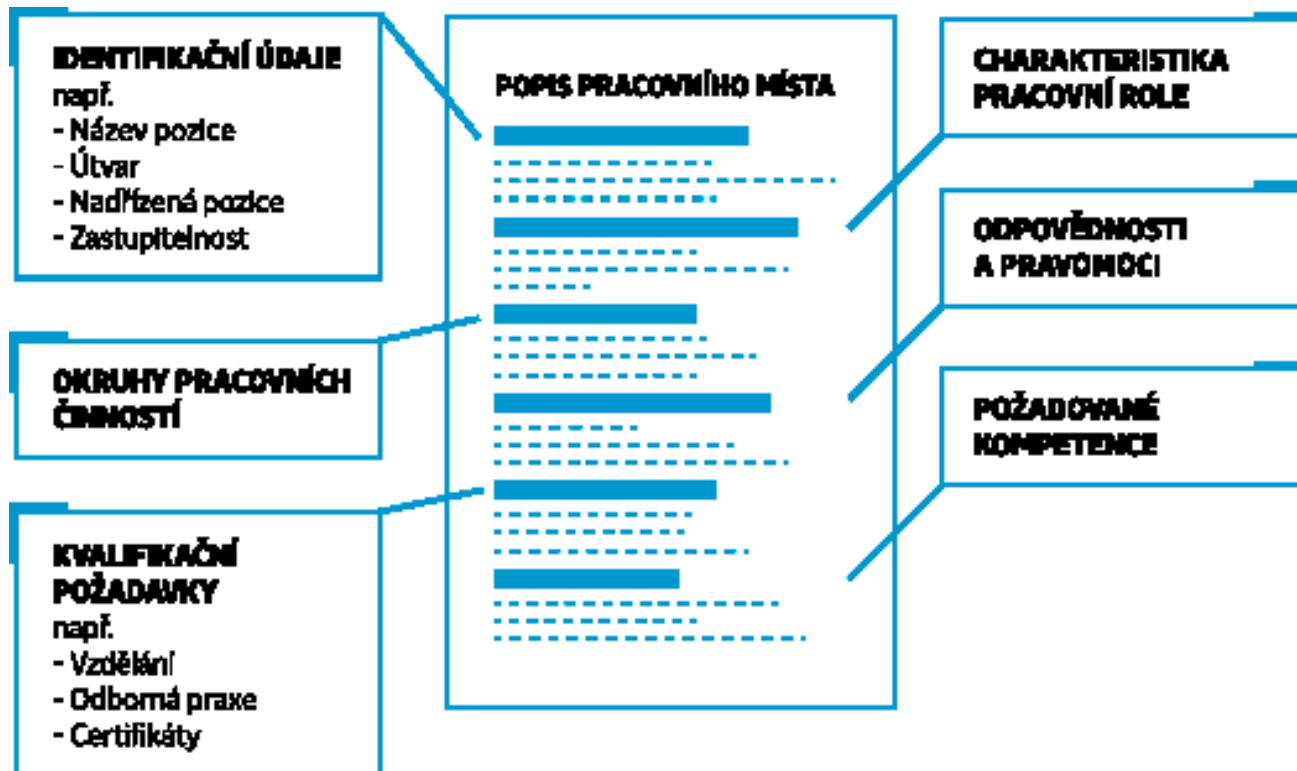
## Schéma tvorby nového pracovního místa



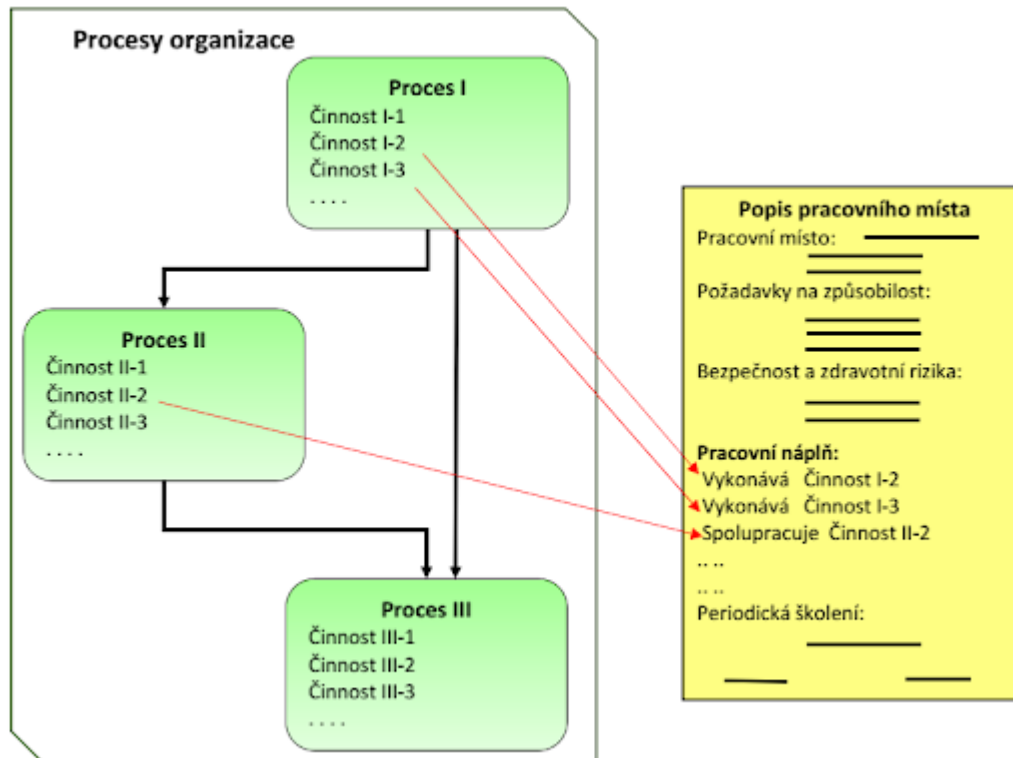
# Vzorový příklad 1: Popis pracovního místa



**SLEZSKÁ  
UNIVERZITA**  
OBCHODNĚ PODNIKATELSKÁ  
FAKULTA V KARVÍNĚ



# Vzorový příklad 2: Popis pracovního místa



# Metody analýzy pracovních míst

---

- Analýza dokumentů
- Pozorování
- Vlastní výkon práce
- Dotazník
- Rozhovor
- ...