

MS Kraj



Moravskoslezský kraj

- pomezí **tří států** (ČR, Slovensko, Polsko)
- **dvě pohoří** (hrubý Jeseník a Beskydy)
- **povodí řeky Odry**, malá část povodí řeky **Moravy**
- **tři CHKO**: Beskydy, Jeseníky, Poodří



Přírodní podmínky

- Rozloha: 5 445 km² (7,0 % území ČR)
- Orná půda tvoří 32,4 %, lesní pozemky 35,4% rozlohy kraje
- Hory: Jeseníky (Praděd 1 491 mnm), Moravskoslezské Beskydy (Lysá hora 1325 mnm)
- Terénní výškové rozdíly směrem ke středu a severu postupně klesají až k rovinatému reliéfu v okolí horního toku Opavy a dolního toku Odry pod Ostravou
- Skoro celý kraj se nachází v povodí Odry

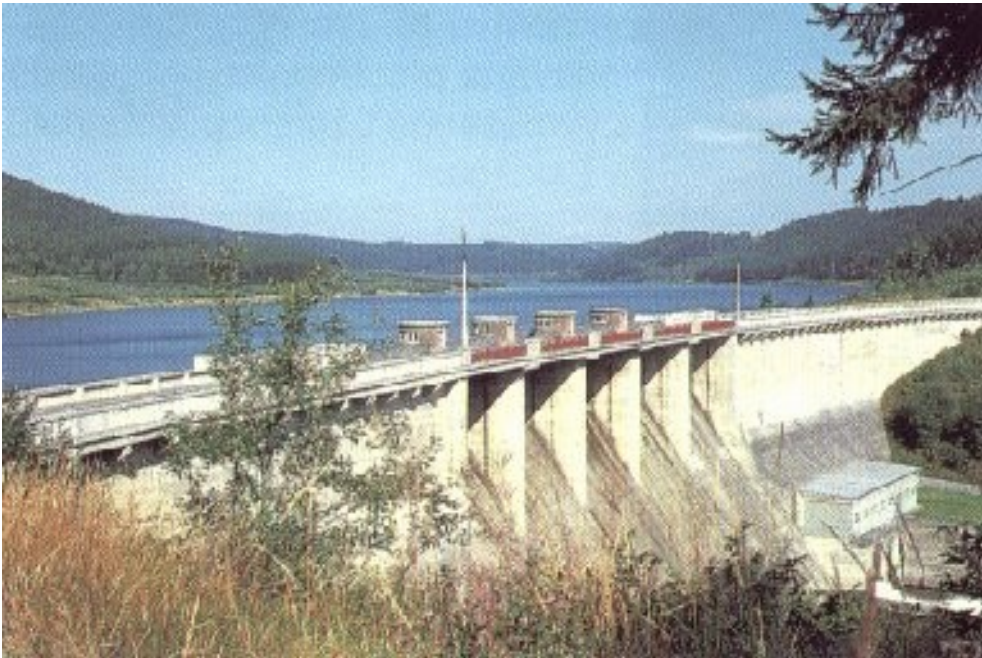
Přírodní podmínky



- Nerostné bohatství: černé uhlí, ložiska zemního plynu, vápenec, žula, mramor, břidlice, sádrovec, štěrkopísky, písky a cihlářské jíly
- Teplá klimatická oblast se v Moravskoslezském kraji nevyskytuje
- Zdroje minerálních vod (např.: Bílá, Karlova Studánka, Karviná-Darkov)
- Průměrná teplota: Lysá hora: 4,4 °C; Mošnov 9,4 °C
- Průměrné srážky (za rok): Lysá hora: 1390,8 mm; Mošnov 701,8 mm (oboje v období 1961 - 1990)

Přírodní podmínky

- Výškové minimum - soutok Odry s Olší 195 m n. m.
- Výškové maximum - Praděd 1 491 m n. m.
- Hlavní zdroje pitné vody: Šance, Morávka, Kružberk



Moravskoslezský kraj

- Krajské město - Ostrava
- Krajina:
 - Hrubý Jeseník - CHKO
 - Moravskoslezské Beskydy - Lysá hora
 - Oderské vrchy
 - Ostravská pánev
- Řeky:
 - Odra,
 - Opava,
 - Moravice,
 - Ostravice.
- Města:
 - Ostrava - doly na černé uhlí, ocelárny
 - Třinec - ocelárny
 - Frýdek-Místek - průmyslové město
 - Opava - středisko Slezska, výroba oplatek a sušenek
 - Nový Jičín - výroba svítlen k automobilům
 - Kopřivnice - výroba nákladních automobilů Tatra
- Památky:
 - zámek Frýdek- Místek, Lysá hora, prales Mionší...



Asociace – Moravskoslezský kraj



Moravskoslezský kraj

Město Bruntál je nazýváno vstupní branou Jeseníků z jihovýchodu. Charakteristickou siluetou Bruntálu je Uhlířský vrch, vyhaslá čtvrtohorní sopka, jehož nadmořská výška je 672 m. Bruntál, nejstarší sídlo s městskými právy v českých zemích, byl založen kolem r. 1213. K nejznámějším historickým památkám patří **farní kostel Nanebevzetí Panny Marie, Gabrielův dům, piaristický kostel Panny Marie Těšitelky s klášterem, Společenský dům, kaple sv. Michala, Meldnerova vila, Evangelický kostel.**

Moravskoslezský kraj

Statutární město Frýdek-Místek leží v podhůří Moravskoslezských Beskyd a je nazýváno „Branou Beskyd“. Dvojměstí nemá dlouhou historii, vzniklo až v r. 1943 spojením dvou samostatných měst, moravského Místku a slezského Frýdku. Jejich historie sahá až do 13.-14. stol. Obě části dělí řeka Ostravice.

Nejvýznamnější památkou je **frýdecký zámek**, původně **gotický hrad s jádrem z 1. pol. 14. stol.**, dnes sídlo **Muzea Beskyd**. Za pozornost stojí **Zámecké náměstí ve Frýdku s renesančními domy a čtvercové Náměstí Svobody v Místku s měšťanskými domy s podloubím**. K dominantám patří zejména **bazilika minor Navštívení Panny Marie z 18. stol.** a **kostely sv. Jošta ze 17. stol., sv. Jana a Pavla z 18. stol., kostel sv. Jakuba Většího ze 17. stol. a kostel Všech svatých z 18. stol.** K nejstaršímu frýdeckému kostelu s gotickým jádrem ze 14. stol., sv. Jana Křtitele, přiléhají zbytky původních městských hradeb.

Moravskoslezský kraj

Karviná leží na Severní Moravě, východním směrem od Ostravy. **Karviná** je průmyslové, lázeňské a dnes i univerzitní město, které patří k nejstarším ve Slezsku.

I přes to, že se jedná o hornické město, historické centrum města je vyhlášeno městskou památkovou zónou. V **zámeckém parku** také najdeme malý zoo koutek, ve kterém žijí daňci a mufloni. Součástí parku je také rybník s půjčovnou lodiček. Součástí města v jeho severním okraji rehabilitační sanatorium a u jižního okraje **lázně Darkov**. V r. 1923 byla Karviná povýšena na město.



Radnice s renesanční věží



Zámek Fryštát



kostel sv. Petra z
Alkantary z roku 1736

Moravskoslezský kraj

Nový Jičín - první zmínkou roku 1313 a bohatou historií . Proslulo zejména textilní výrobou a výrobou klobouků, které se zde dělají již od 18.stol.

Mezi nejznámější kulturní památky patří **jedinečné Masarykovo náměstí a Žerotínský zámek**. Nejen u nás , ale i ve světě, se okres proslavil výrobou osobních a nákladních automobilů Tatra, vagónů a pryže.

Moravskoslezský kraj

Opava leží na řece Opavě v úrodném údolí, ohraničeném na jihozápadě výběžky Nízkého Jeseníku. **Samotné město i jeho okolí má bohatou historii a je také významnou archeologickou lokalitou**, kde se při vykopávkách potvrdila existence slovanského hradiště z 10.-12. století.

První zmínky o vzniku jsou z roku 1224, v minulosti hlavní město Slezska. Rodiště básníka Petra Bezruče autora Slezských písní. V blízkém Háji ve Slezsku se koná každoročně národopisná slavnost Vladimíra Vančury.

Zajímavá místa v regionu

- Frýdecký zámek
- Hukvaldy
- Štramberk
- Raduň
- Hradec nad Moravicí
- Nový Jičín
- Starý Jičín
- Kunín
- Bruntál
- Opava
- Hrabyně
- Kopřivnice
- Radhošť
- Praděd
- Lysá hora
- a tak dále...

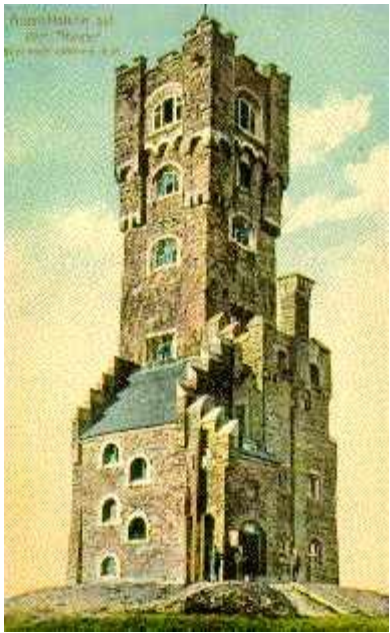
Zajímavosti

- ▶ Velké mechové jezírko u Rejvízu



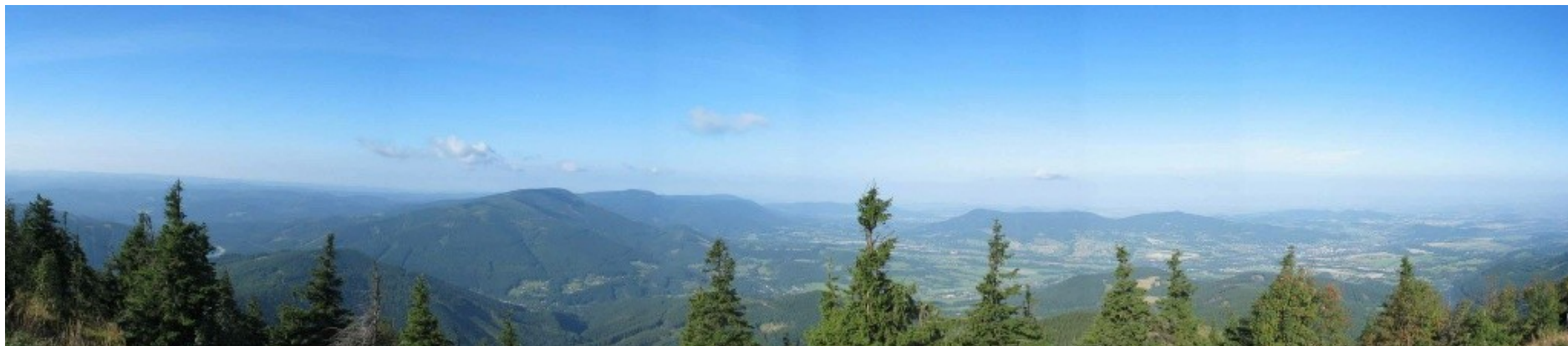
Zajímavosti

- Praděd, 1968
- Výška: 162m



Zajímavosti

► Lysá hora

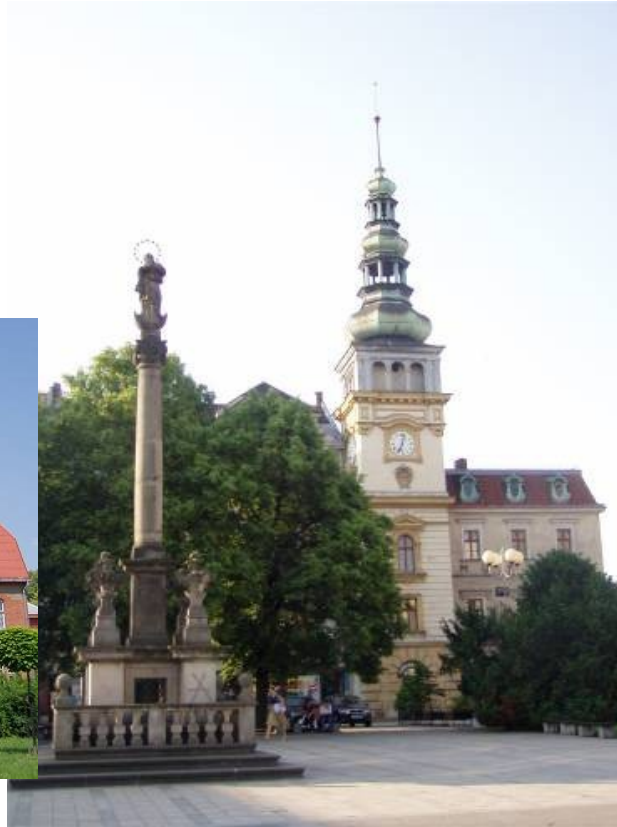


Zajímavosti

► Ostrava



Vítkovická radnice



Stará radnice



Nová radnice

Zajímavosti

- Historická centra měst



Opava



Nový Jičín

Zajímavosti

► Hrady



Sovinec



Koberštein



Hukvaldy

Zajímavosti

► Zámky



Hradec nad Moravicí



Raduň



Fulnek

Malé opakování...

- Které řeky můžeme najít v Moravskoslezském kraji?
- Do kterých měst bychom šli nakoupit ocel?
- Která firma vyrábějící sladkosti sídlí v Opavě?

~~Bečva~~

Ostravice

Opava

~~Labe~~

Odra

~~Sázava~~

Moravice

Ostrava



Třinec

Nestlé

Orion

Opavia

Navštivte Ostravu

www.ostrava.cz

OSTRAVA!!!

Poloha města

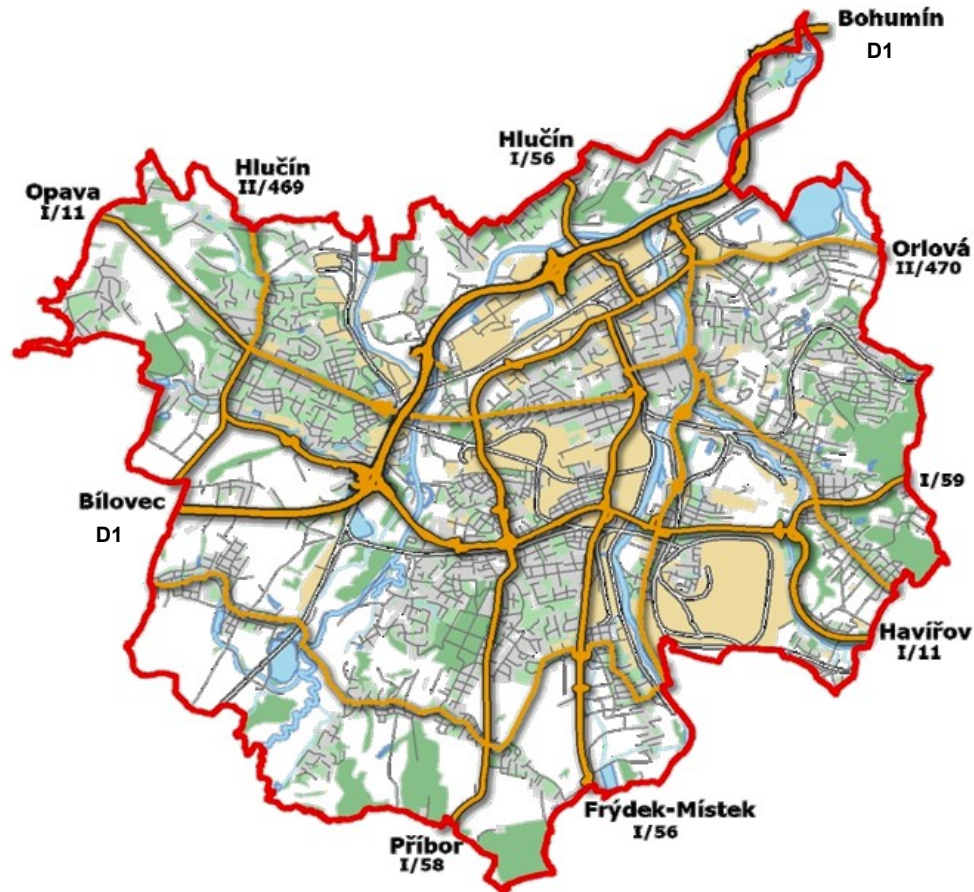


Poloha města



Mapa města

Polsko
5km



nsko
→
m

Ostrava

3. největší město v České republice

- **Metropole Moravskoslezského kraje**
- **Rozloha: 214 km²**
- **cca 291 640 obyvatel**
- **Strategická poloha v blízkosti hranic s Polskem (15 km) a Slovenskem (50 km)**
- **Mezinárodní letiště 25 km od centra města**
- **Dálnice D1 a železniční koridor**



Ostrava je krásné město na soutoku čtyř řek,
Lučiny, Odry, Opavy a Ostravice“



Historie

- Ostrava dostala jméno podle řeky Ostravice, která město rozděluje na moravskou a slezskou část
- 1267 - poprvé uveden název obce, a to v závěti olomouckého biskupa Bruna ze Schauenburku
- 1763 - objev uhlí, oživení hospodářského života
- 1828 - založení železáren, prudký růst aglomerace
- 1918 (po vzniku ČSR) - Ostrava má díky železárnám a dolům významné hospodářské postavení a pomalu se přetváří ve správní, společenské a kulturní centrum
- 1989 – výrazné hospodářské a politické změny, restrukturalizace průmyslu
- 1994 – ukončení těžby černého uhlí na Ostravsku

Ostrava se mění

- Průmyslová výroba zaměřená výhradně na sféru těžkého průmyslu byla utlumena
- Ostrava je zeleným městem – na jednoho obyvatele připadá 30 m² zeleně
- Původní doly se změnil v jedinečné industriální památky nemající obdoby v celé České republice
- Ostrava je centrem zábavy a místem konání mnoha mezinárodních kulturních i sportovních akcí



Ostrava se hlásí ke své industriální minulosti



Technické památky

- Dolní oblast Vítkovic aneb důl Hlubina, vysoké pece a koksovna Vítkovických železáren – jedinečný industriální areál zapsaný na seznam Evropského kulturního dědictví
- Důl Michal – národní kulturní památka, jejíž prohlídková trasa umožňuje procházet stejnou cestou, jakou každodenně absolvovali horníci při nástupu do práce
- Lanek park s expozicí hornického muzea – největší muzeum svého druhu v ČR, nabízí např. možnost sfárat pod povrch nebo si prohlédnout největší expozici báňského záchranářství na světě



TECHNICKÉ PAMÁTKY

Důl Michal (ve Slezské Ostravě)

- ▶ Jeho historie sahá do roku 1843
- ▶ Představuje mimořádně hodnotný autentický průmyslový areál po stránce stavební i technické.
- ▶ Celý areál byl v roce 1995 prohlášen národní kulturní památkou



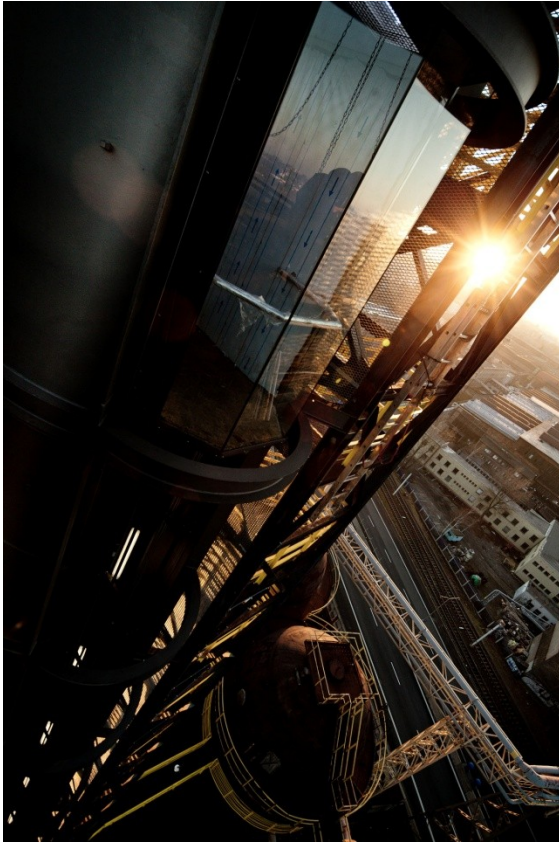
- ▶ Největší hornické muzeum v České republice

Landek park (Petřkovice)

- ▶ Jednotlivé expozice mapují vývoj těžby uhlí na Ostravsku a Karvinsku, představují i historii báňského záchranářství.
- ▶ Součástí prohlídkových tras je i systém podzemních štol, kam sfáráte původní těžní klecí vybavenou audiovizuálním simulátorem opravdového sešupu do těž



Turistické atraktivity



- Vysoká pec č. 1 (Dolní oblast Vítkovice)
- Slezskoostravský hrad
- Svět miniatur Miniuni
- Pohádkový sklep strašidel
- Zoo Ostrava
- Ostravské muzeum
- Hasičské muzeum
- Pivovarské muzeum
- Muzeum citer
- Muzeum Keltičkova kovárna
- Hvězdárna a planetárium J. Palisy
- Geologický pavilon prof. F. Pošepného
- Vyhlídková věž Nové radnice
- Mořské akvárium
- Výstaviště Černá Louka

SLEZSKOOSTRAVSKÝ HRAD

- ▶ Hrad postavila opolská, či těšínská knížata z rodu Piastovců ve 2. pol. 13. století u brodiště poblíž soutoku řek.
- ▶ Sloužil k ochraně hranice polského státu, kterou tehdy tvořila řeka Ostravice.
- ▶ V roce 1534 byl gotický hrad přestavěn na renesanční zámek.
- ▶ V roce 1872 vyhořel, byl však ještě obnoven.
- ▶ V současnosti je hrad zrekonstruován a návštěvníci zde mohou zhlédnout stálé expozice o historii objektu a města Ostravy, hradní sklepení s čarodějnicí a renesanční galerii.



Ostrava je turisticky atraktivní





ZOO OSTRAVA (SLEZSKÁ OSTRAVA)

► Byla založena v roce 1951

► Rozkládá se na ploše 100 ha a je domovem 360 druhům zvířat.

- V roce 2009 došlo k otevření nové expozice nazvané „Malá Amazonie“, kde je možno vidět mimo jiné drápkaté opičky či tropické druhy pavouků a žab.
- Největší stavbou roku 2010 je expozice „Čitván“ – rozsáhlý komplex pro medvědy ušaté a hulmany posvátné s doplňkovou expozicí pro vydry malé
- V roce 2011 byl otevřen zrekonstruovaný pavilon hrochů



► Papua



VÝSTAVIŠTĚ ČERNÁ LOUKA

- ▶ Výstaviště se nachází v centru města poblíž Masarykova náměstí.
- ▶ V pěti hektarovém areále je umístěno devět objektů, z toho dva výstavní a kongresové pavilony. Ostatní slouží realitní činnosti.
- ▶ Ročně se na výstavišti koná téměř 100 výstav, konferencí, kulturně společi



Architektura

- množství architektonických stylů a slohů – historizující i moderní
- 4 městské památkové zóny – Moravská Ostrava, Ostrava-Přívoz, Ostrava-Vítkovice a Ostrava-Poruba
- kostely – kostel sv. Václava (nejstarší v Ostravě), katedrála Božského Spasitele, dřevěný kostel sv. Kateřiny, kostel sv. Pavla, Evangelický kostel
- stavby slavných architektů (Mendelsohn, Kotas, Sitte, Hilbert, Korner, Gočár ...)



KOSTELY

Kostel Ducha Svatého (Ostrava-Zábřeh)

- ▶ Jde o sakrální atypickou stavbu, která se skládá z kostela, pastoračního centra, věže, to vše na vyvýšeném plató.
- ▶ Štíhlá železobetonová věž s třemi zvony a vnitřním schodištěm je vysoká 30 metrů.



Filiální kostel s. Václava (Moravská Ostrava)

- ▶ První písemná zmínka pochází z r. 1297.
- ▶ Po požáru na počátku 14. století byl kostel obnoven. Tuto přestavbu připomíná nejstarší část chrámu – presbytář s žebrovou křížovou klenbou.
- ▶ Jedná se o nejstarší dochovanou stavební památku v Ostravě.



Zábava

Stodolní – ulice, která nikdy nespí

- více než 60 barů a klubů různého zaměření
- centrum zábavy a nočního života

Nejen Stodolní

- i mimo Stodolní ulici se nachází množství dobrých klubů (např. Parník, Fabric, Atlantic), kaváren (např. Beseda, Daniel, Minikino kavárna, Sedmé nebe) a zábavních center (např. Zuzana, Alexandria, Koruna)



Kultura



Festivals a kulturní akce

- ~ **Colours of Ostrava** (mezinárodní festival world music)
- ~ **Janáčkův Máj** (mezinárodní hudební festival)
- ~ **Spectaculo Interesse** (mezinárodní loutkářský festival)

5 profesionálních divadel, světové úrovně

Galerie (Galerie výtvarného umění Ostrava, Beseda, Chagall atd.)

Janáčkova filharmonie Ostrava

Sport

- Sportovní akce mezinárodního významu
 - ~ Zlatá tretra Ostrava (mezinárodní lehkotletický meeting)
 - ~ Davis Cup
 - ~ Mistrovství světa v hokeji 2004 a mnoho dalších
- Víceúčelové sportovní haly, tenisové kurty, squashové kluby, venkovní i kryté bazény, jezdecké areály
- Největší přírodní koupaliště v ČR
- 5 golfových hřišť v blízkosti města
- pohoří Beskyd a Jeseníků



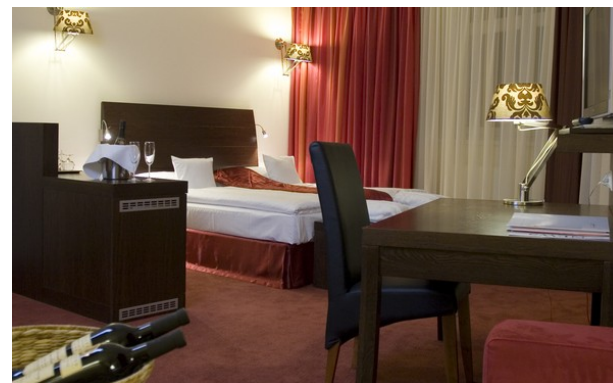
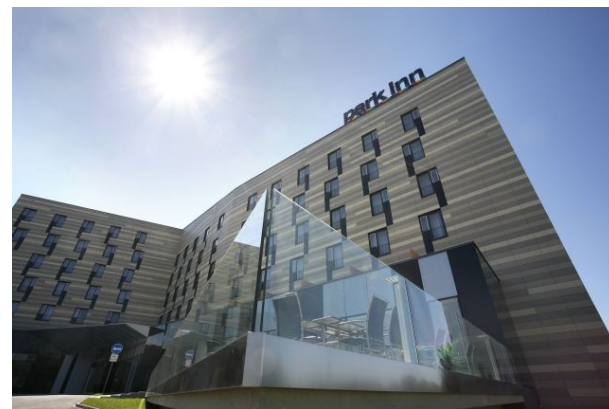
Příroda



- **Chráněná krajinná oblast Poodří**
- **Národní přírodní rezervace Polanská niva**
- **Národní přírodní památka Landek**
- **Přírodní rezervace Rezavka**
- **Přírodní rezervace Štěpán**
- **Přírodní rezervace Přemyšov**
- **Přírodní památka Turkov**
- **Halda Ema (nepřístupná)**
- **bludné balvany**
- **pěší, cyklistické i vodácké stezky**

Ubytování

- široká a rozmanitá škála ubytovacích zařízení
- 4* hotely (Clarion Conress Hotel, Brioni, Hotel Park Inn, Ruby blue, Jan Maria, Zámek Zábřeh, MaMaison Business&Conference Hotel Imperial, Hotel Mercure Ostrava Center)
- 1 - 3* hotely
- penziony, ubytovny, hotelové domy, koleje



Konference, incentiva, výstavy

- dlouhá tradice výstavnictví
- místo konání řady workshopů, seminářů, konferencí i kongresů (např. Investment & Business Forum, mezinárodní kongres TICCIH, Transport, ...)
- široká nabídka konferenčních a výstavních prostor:
 - ~ výstaviště Černá louka
 - ~ CEZ ARENA
 - ~ aula VŠB-TU Ostrava
 - ~ Lanek park s expozicí hornického muzea
 - ~ hotely a kulturní domy
 - ~ Plynojem (Dolní oblast Vítkovice)



Doprava

- **Dopravní uzel v severovýchodní části České republiky**
- **Mezinárodní letiště Leoše Janáčka Ostrava (25 km z centra)**
 - ~ největší regionální letiště v České republice
 - ~ **pravidelné linky** (Ostrava- Praha). Letní letový řád nabízí: Paříž, Antálii, Burgas, Split, Rhodos, Krétu, Kos, Lefkadu, Lesbos, Soluň, Mallorcu, Larnaku.
- **Dálnice D1**
 - ~ součást multimodálního koridoru sítě TEN č. VI
 - ~ severojižní propojení od česko-polské hranice do Brna
 - ~ D1 navazuje na polskou dálnici A1 přes Katovice, Gdaňsk do Helsinek
- **Významný železniční uzel – regionální i mezinárodní vlakové spoje**



Nákupy

- nákupní centrum
Moravskoslezského kraje
- několik obchodních středisek
Avion Shopping Park, OC
Futurum, OC Galerie, Forum
Nová Karolina...
- nákupní zóna v centru města
- hypermarkety, specializované
obchůdky, farmářské trhy, fun
shopy...



Shrnutí

- Třetí největší město ČR
- Unikátní technické památky
- Turistické atraktivity
- Architektonické skvosty
- Centrum zábavy
- Kulturní život – mezinárodní akce
- Sportovní vyžití i mezinárodní utkání
- Příroda
- Velká škála ubytovacích zařízení
- Konání workshopů, seminářů, konferencí i kongresů
- Dopravní uzel severovýchodu ČR
- Nákupní centrum Moravskoslezského kraje

ZAJÍMAVOSTI

- ▶ Ostravská radnice je unikátní, protože je největší radniční budovou v republice a má zároveň **nejvyšší radniční vyhlídkovou věž** – celkem 85,6 m nad úrovní Prokešova náměstí, na kterém radnice stojí.
- ▶ V roce 1999 dostalo divadlo loutek novou budovu. Svým pojetím i technickým vybavením je **nejmodernější budovou loutkového divadla ve střední Evropě**. V architektonické soutěži města získal objekt titul Dům roku 1999.
- ▶ V Ostravě se nachází **největší bludný balvan** v ČR. Má rozměr 320 x 250 x 155 cm a objem 6,5 m³.
- ▶ VŠB-TU Ostrava má **největší univerzitní campus**. Nejen to. Jako jediná univerzita v ČR má svou vlastní Hvězdárnu a planetárium Johanna Palisy, hojně navštěvovanou odborníky i veřejností.



Děkuji za pozornost!

