

Geografie cestovního ruchu v Ústeckém a Libereckém kraji

- **Ústecký kraj** leží na severozápadě Čech. Na východě sousedí s Libereckým krajem, na jihovýchodě se Středočeským krajem, na jihu má kratičký úsek společné hranice s Plzeňským krajem, na jihozápadě hraničí s Karlovarským krajem.
- Nejdelší úsek společné hranice má s německou spolkovou zemí Sasko (Sachsen) na severozápadě.



Znak kraje

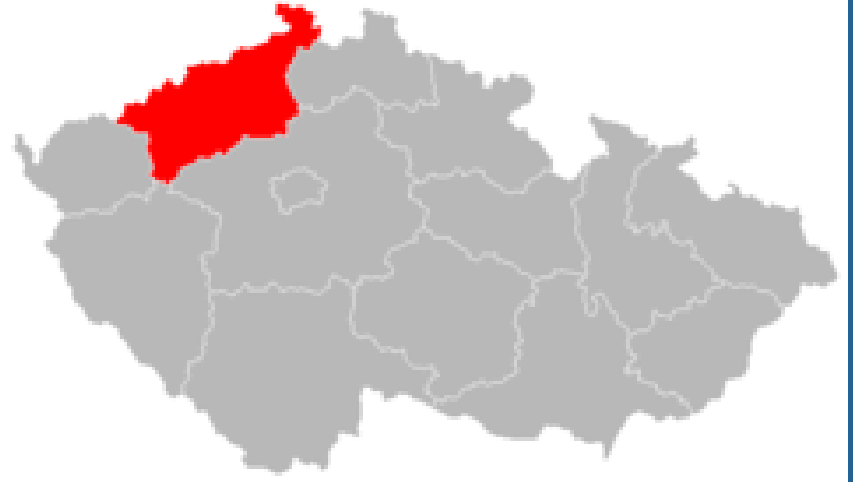
Labe u Lovosic



Vlajka kraje

Základní údaje:

Krajské město:	Ústí nad Labem
Hejtman:	Jana Vaňhová (ČSSD)
Rozloha:	5 335 km ²
Počet obyvatel:	823 000
Hustota zalidnění: obyvatel/km ²	158
Nejvyšší bod:	Klínovec (1 244 m)
Historické země:	Čechy
Počet okresů:	7



Přírodní podmínky:

Hranici s Německem tvoří z větší části hřeben Krušných hor, které pokračují do Karlovarského kraje. Nejvyšší hora pohoří, **1 244 m vysoký Klínovec**, leží na hranici obou krajů. Na severní hranici přechází pásmo hor v Labské pískovce s unikátními skalními městy, soutěskami a věžemi až 400 m n. m. Ve vnitrozemí vyniká sopečné České středohoří s nejvyšším **vrcholem Milešovkou**. Místo, kde Labe u Hřenska opouští české území, je naopak nejnižším bodem republiky (115 m).

Nejdůležitějším chráněným územím je **Národní park České Švýcarsko**, zahrnující část Labských pískovců. V kraji jsou i další chráněné krajinné oblasti, přírodní parky a maloplošná chráněná území.

- ▶ Po útlumu těžby v 90. letech a revitalizaci krajiny získává tento region opět vzhled oblasti s jedinečnými přírodními krásami
- ▶ **CHKO České středohoří** se rozprostírá po obou březích dolního toku Labe a je jednou z nejbohatších oblastí na množství druhů rostlin a živočichů
- ▶ **CHKO Labské pískovce** oblast druhohorních křídových sedimentů, kde je rostlinstvo podmíněno málo výživným pískovcovým podkladem

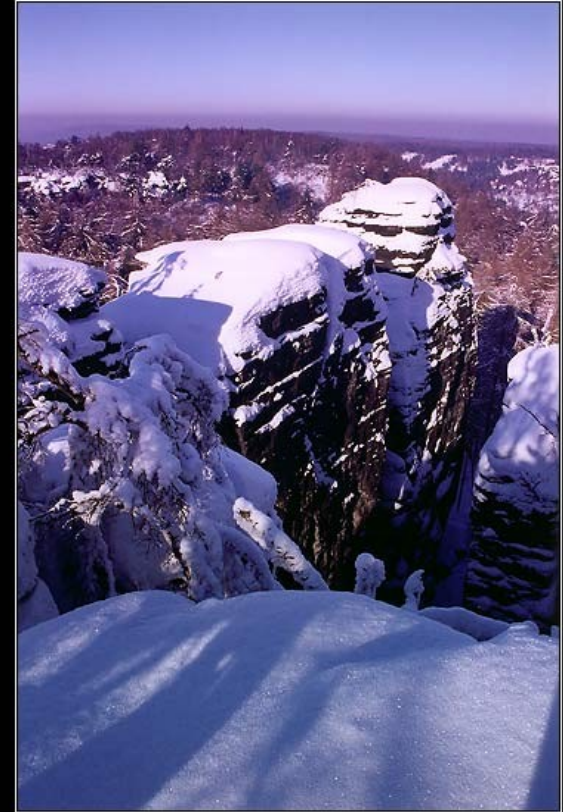
Povrch

- České středohoří - sopečné vrchy Milešovka (837 m), Hradišťany, Pařez, Sedlo, Lovoš, Oblík, Raná atd.



Děčínská vrchovina

- ▶ Součástí CHKO Labské pískovce
- ▶ Pískovcové skály a vymleté říční kaňony



Mostecká pánev

- ▶ Salesiova výšina 422m.n.m.
- ▶ Dělí se na dva celky: Duchcovská a Chabařovická pánev
- ▶ Velké naleziště hnědého uhlí a rud
- ▶ Těžba má v této krajině nesmírný dopad na reliéf
- ▶ Krátery vytěžených povrchových dolů se většinou zatopí vodou , nebo se vytvoří tzv. umělé kopce což jsou výsypky vytěženého materiálu

Česká brána (Porta Bohemica)

kaňonovité údolí Labe,
kterým řeka vstupuje do
Českého středohoří
(od Lovosic po Ústí n. L.)



Panská skála – národní přírodní památka, na které se nacházejí kamenné varhany. Vznikly sloupcovitou odlučností čediče při tuhnutí magmatu.



Natáčel se zde film *Pyšná princezna*.

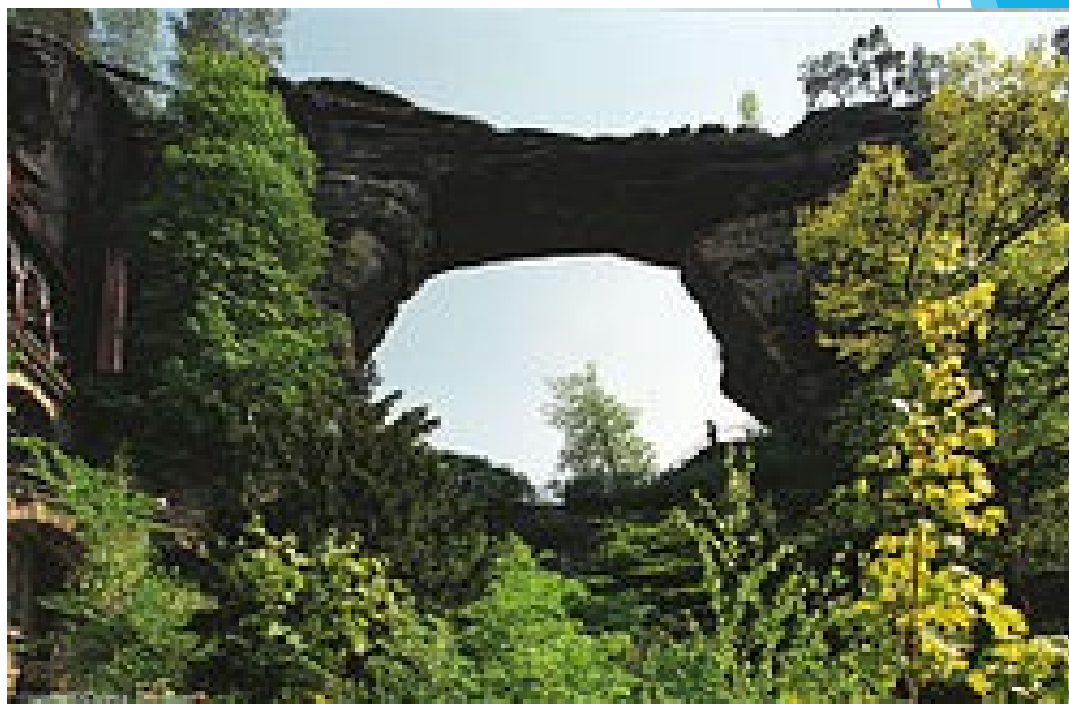
Nachází se v oblasti města Kamenický Šenov.



Pravčická brána

Národní přírodní památka nedaleko obce Hřensko v okrese Děčín. Je to přírodní skalní oblouk vzniklý z pískovce.

Dříve bylo možno po oblouku volně chodit, v současné době je to přísně zakázané v důsledku vznikajících erozí.



Podnebí

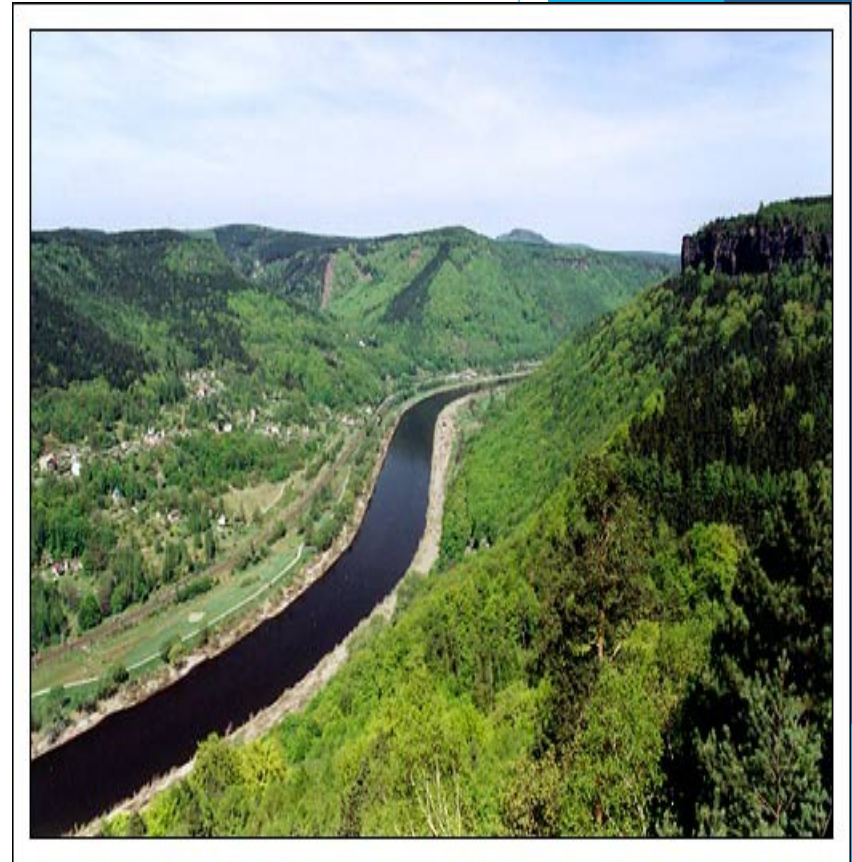
- ▶ Závisí na nadmořské výšce
- ▶ Podnebné oblasti jsou od chladných, na vrcholcích Krušných hor, až po mírně teplé a teplé v okolí Žatecka, Mostecké pánve až po Děčínsko
- ▶ Průměrná roční teplota je 8,5 °C
- ▶ Průměrné roční srážky stoupají od 450mm v důsledku srážkového stínu Krušných hor až k 950mm na hřebenech Krušných hor
- ▶ Převládají západní a severozápadní větry

Vodstvo

- ▶ Řeky Labe, Bílina, Ohře, Ploučnice
- ▶ Bílina je nevýznamná řeka. Často velmi znečištěná. Vlévá se do Labe v Ústí nad Labem
- ▶ Ploučnice přitéká směrem od Liberce a na území Ústeckého kraje je její dolní tok, který se před Děčínem vlévá do Labe

Labe

- ▶ Tradiční dopravní cesta lodí
- ▶ Stav vody a okolí se v poslední době zlepšuje
- ▶ Výkyvy počasí způsobují její častou nesplavnost nebo naopak záplavy přilehlých oblastí



Ohře

- ▶ **Pramení v Německu**
- ▶ **Protéká Chebskou, Sokolovskou pánví a ve své střední části přitéká do Mostecké pánve**
- ▶ **V Dolnooherské tabuli se vlévá do Labe**



Na řece Ohři byla vybudována **Nechranická přehrada** jako zdroj vody pro **Tušimickou elektrárnu**.

V současnosti slouží hlavně k rekreaci.

Svou rozlohou je pátá největší v Čechách.



NP České Švýcarsko

- ▶ NP je vymezen čtyřmi velkoplošnými chráněnými územími
- ▶ Pravčická brána je největší přirozená skalní brána na našem kontinentu
- ▶ Přírodní památka



Hospodářství:

Hospodářství kraje je specifické pro různé oblasti kraje, což je dáno tím, že se v kraji nachází několik velice odlišných krajinných typů. Od oblastí nížinných, kde se daří **zemědělství** (Litoměřicko, Lounsko), přes **oblasti průmyslové** (pánevní oblast) po **oblasti hornaté** (Krušné hory, České středohoří, Doupovské hory). Obecně se však Ústecký kraj mezi kraji České republiky vyznačuje výraznou orientací hospodářství na **oblasti těžkého průmyslu**. Na území podkrušnohorské pánevní oblasti se nacházejí vydatná ložiska **hnědého uhlí** (Chomutovsko-mostecká hnědouhelná pánev).

V této souvislosti došlo v této oblasti k velkému rozvoji v dobývání a chemického a energetického zpracování uhlí. V blízkosti uhelných povrchových dolů se nacházejí největší české uhelné elektrárny (Pruněřov, Tušimice, Ledvice a Počerady).



Elektrárny Pruněřov



Elektrárny
Počerady

Administrativní členění:

Území kraje je vymezeno územími okresů Děčín, Ústí nad Labem, Litoměřice, Teplice, Louny, Most a Chomutov. Celé toto území je součástí Severočeského kraje.

Začátkem roku 2003 zanikly okresní úřady a území krajů se od té doby pro účely státní správy dělí na správní obvody obcí s rozšířenou působností, ty pak na správní obvody obcí s pověřeným obecním úřadem..

Okres	Počet obyvatel	Rozloha	Hust. zal.	Počet obcí
Děčín (DC)	131 699	909	145	52
Chomutov (CV)	124 644	935	133	44
Litoměřice (LT)	118 966	1 032	115	105
Louny (LN)	86 463	1 118	77	70
Most (MO)	113 857	467	244	26
Teplice (TP)	128 851	469	275	34
Ústí nad Labem	119 492	405	295	23

Města

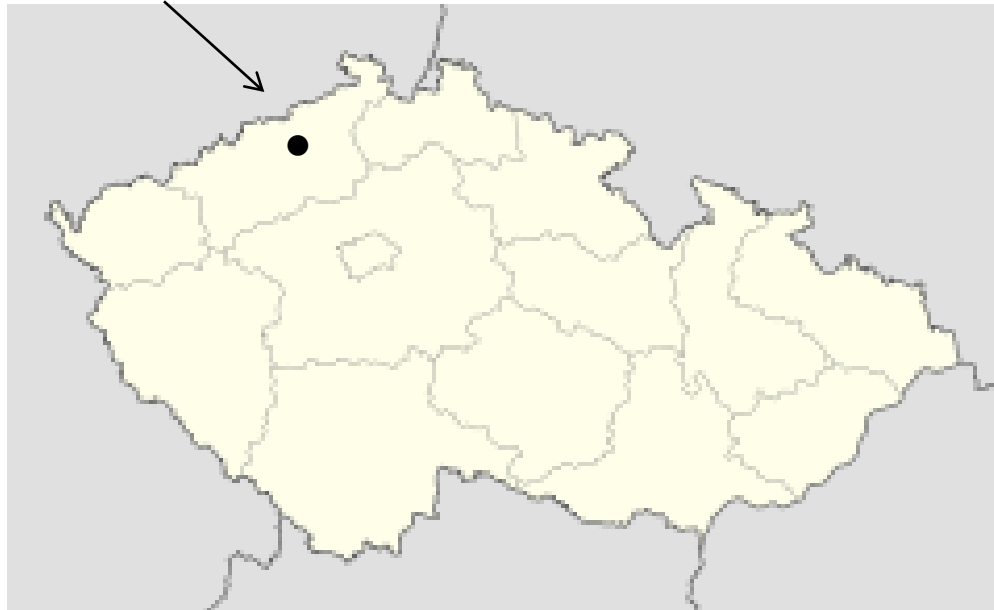


- [Ústí nad Labem](#) – krajské město, chemický průmysl
- [Děčín](#) – říční přístav na Labi
- [Litoměřice](#) – v okolí ovocné sady, městská památková rezervace
- [Teplice](#) - lázně
- [Most](#) – v okolí těžba hnědého uhlí, tepelné elektrárny
- [Litvínov](#) – chemický průmysl (rafinerie)
- [Chomutov](#) – hutní průmysl
- [Žatec](#) a [Louny](#) – v okolí pěstování chmele

Krajské město – **Ústí nad Labem**

- Město je důležité říčním přístavem a železniční křižovatkou.
- Je významné chemickým průmyslem

Ústí nad Labem



Turistické cíle



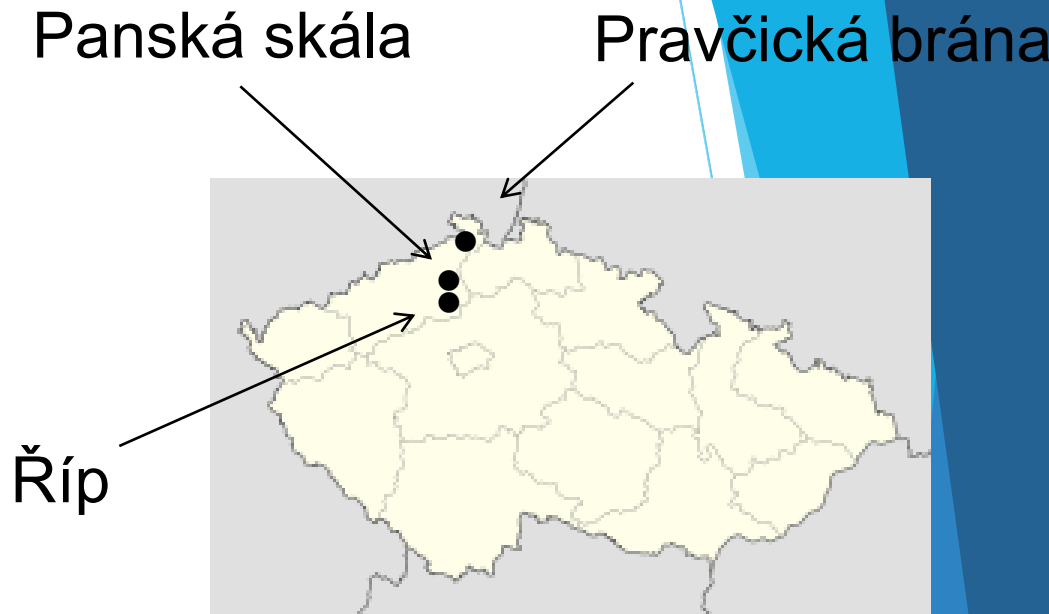
- Památník Terezín – památník obětem 2. sv. války
- Zámky:
 - Duchcov
 - Červený Hrádek
- Zimní střediska:
 - Klínovec



Terezín



Románská rotunda svatého Jiří na hoře Říp.



Podle legendy se pokládá hora Říp a její okolí za místo, kde se usadili první Slované vedené praotcem Čechem.

- **NP České Švýcarsko - Pravčická brána**
- **CHKO Labské pískovce**
- **CHKO České středohoří**



Turistické cíle - Ústí nad Labem

- **Hrad Střekov**
- **Zámek Větruše**
- **Mariánská skála**
- **Mariánský most**



ZÁMKY - Krásný Dvůr, Libochovice, Duchcov, Děčín



HRADY - Hněvín, Hasištejn, Budyně, Házmburk



Teplíce

▶ Lázně Teplíce jsou nejstarší lázně ve střední Evropě, historie těchto lázní se datuje již od roku 762, kdy měl pasáček vepřů vladyky Kolostuje objevit horké léčivé prameny. V 18. a 19. století byly Teplíce nazývány malou Paříží či salonem Evropy, jehož nejvýznamnějšími návštěvníky byli: car Petr I., švédský král Gustav IV., pruský král Bedřich Vilém III., Ludwig van Beethoven, Johann Wolfgang Goethe, Richard Wagner, Frederick Chopin a Franz Liszt.



Mšené lázně

▶ Mšené-lázně leží pouhých 40 km od Prahy, nedaleko města Roudnice nad Labem, v klidném koutu Ústeckého kraje. V krásném údolí Mšenského potoka se nachází sedm lázeňských pavilonů obklopených rozsáhlým romantickým parkem s rybníky. Architektonickým skvostem a chráněnou kulturní památkou je secesní pavilon Dvorana, práce českého architekta Jana Letzela, proslaveného především v Japonsku. Ve vzdálenosti 600 m od lázeňského areálu se rozvíjí relaxační a sportovní centrum Relax Club, kde je možné využít tenisový kurt s umělým povrchem a večerním osvětlením, volejbalové hřiště i malé lehkootletické hřiště.



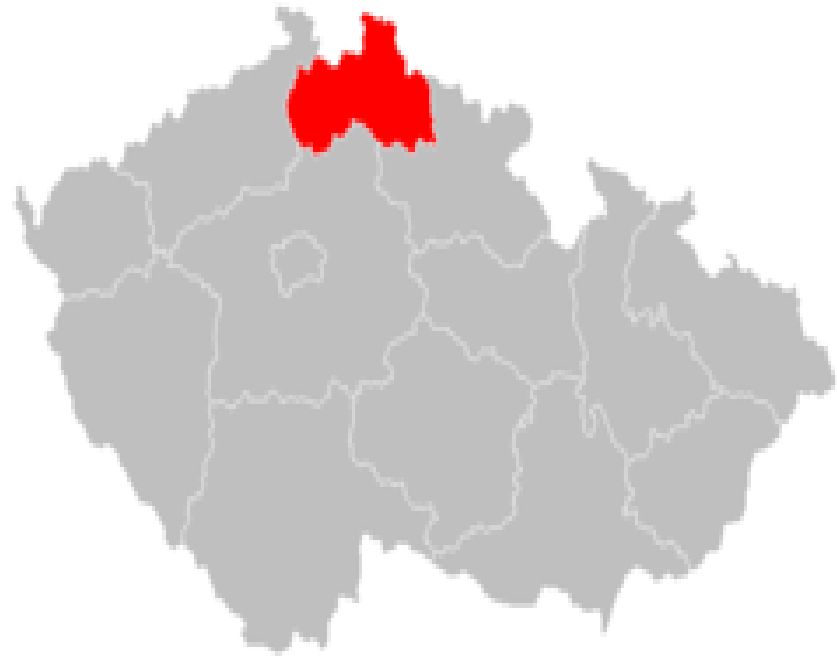
Léčebné indikace

Dospělí:
nemoci nervové,
nemoci pohybového ústrojí, nemoci onkologické.



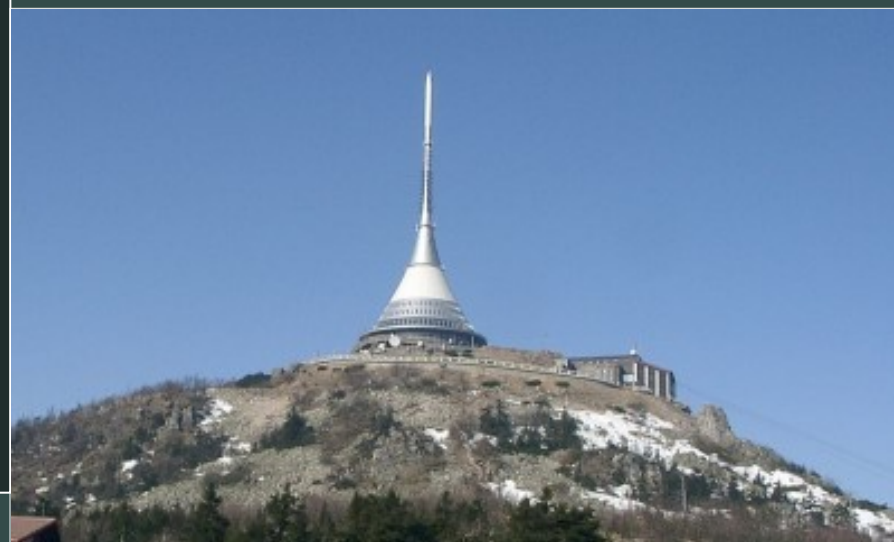
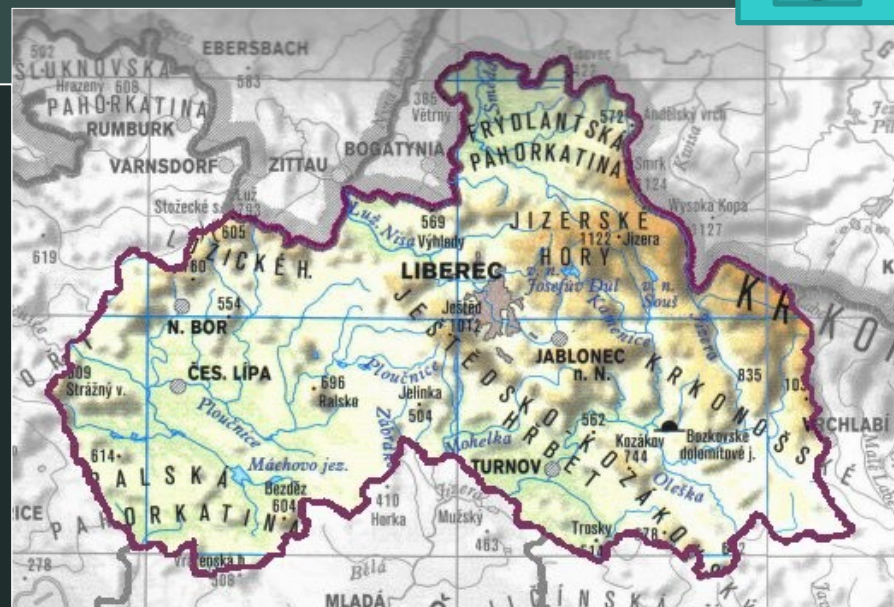
Liberecký kraj

- ▶ Leží na severu ČR při hranici s Německem a Polskem
- ▶ Rozlohou je druhý nejmenší
- ▶ Krajské město: Liberec
 - sídlo Technické univerzity
 - unikátní ZOO a botanická zahrada
- ▶ Centrum zimních středisek
- ▶ Chladnější podnebí, větší množství srážek



Povrch

- Na hranicích kraje s Německem a Polskem se nachází pohoří **Lužické a Jizerské hory**, na východě také část pohoří **Krkonoše**. Zhruba uprostřed kraje se nad Libercem tyčí známá hora **Ještěd** (1012 m).
- **pohoří:**
 - Jizerské hory**
 - Lužické hory**
 - Krkonoše**
 - Ještědsko-kozákovský hřbet**
- **nejvyšší bod území:** - **Kotel** v Krkonoších (1435 m.n.m.)



❑ ČLENITÝ

❑ POHOŘÍ

❑ JIZERSKÉ HORY, KRKONOŠE, LUŽICKÉ HORY,
RALSKÁ PAHORKATINA, JĚŠTĚDSKO-
KOZÁKOVSKÝ HŘBET, FRÝDLANTSKÁ
PAHORKATINA, ŽITAVSKÁ PÁNEV

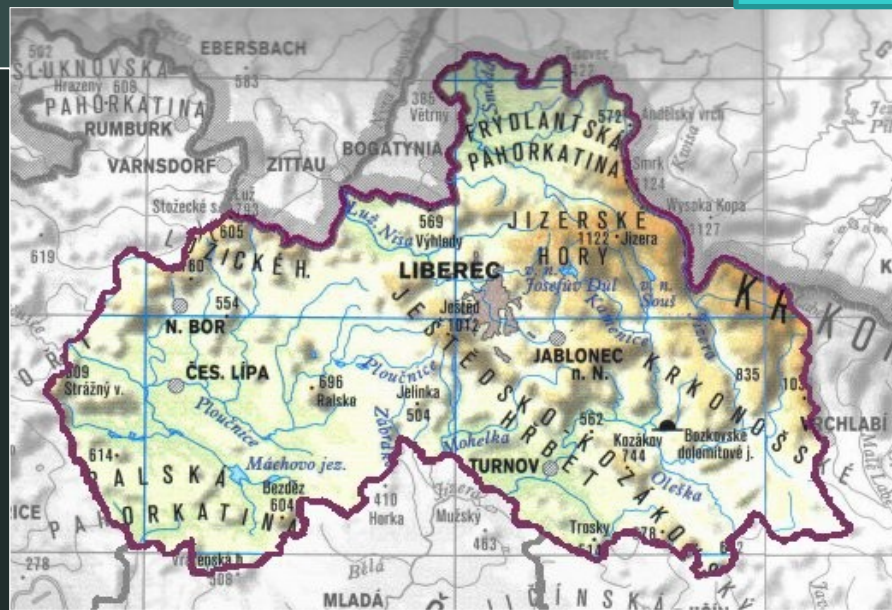
❑ NEJVYŠŠÍ VRCHOL- KOTEL (1435)

❑ NEJNIŽŠÍ BOD- ČESKOLIPSKO- HLADINA
PLOUČNICE V ŽANTAVĚ



Vodstvo, podnebí

- Plocha území kraje náleží do dvou úmoří. Povodí řeky Labe do **úmoří Severního moře**, zatímco povodí řeky Nisa do **úmoří Baltského**.
- **řeky:**
 - hlavní řekou kraje je **Jizera**
 - další řeky jsou: **Ploučnice** (přítok Labe) a **Lužická Nisa** (přítok Odry)
- **rybník:**
 - **Máchovo jezero** (8. v ČR)
- **podnebí:**
 - v Jizerských horách jsou nejvyšší průměrné srážky v ČR (**Bílý Potok - 1705 mm srážek**)



ŘEKY

- ▶ **BOBŘÍ POTOK**
- ▶ **JIZERA** (PRAMENÍ V POLSKU, PŘÍTOK LABE, 164,6 KM)
- ▶ **JIZERKA**
- ▶ **DESNÁ** (ČERNÁ+BÍLÁ DESNÁ, PŘÍTOK KAMENICE)
- ▶ **LOMNICE**
- ▶ **LUŽICKÁ NISA** (HRANICE MEZI POL A GER, PŘÍTOK ODRY, 252 KM); úmoří Baltského moře
- ▶ **MUMLAVA** (PRAMENÍ MEZI OKOLÍKEM, KOTLEM A LYSOU HOROU; MUMLAVSKÝ DŮL; 12.2KM)
- ▶ **OLEŠKA**
- ▶ **PLOUČNICE** (PRAMENÍ POD JEŠTĚDEM, ÚSTÍ DO LABE, 106KM)
- ▶ **SMĚDÁ** (PRAMENÍ MEZI SMĚDAVSKU HOROU A JIZEROU, 197KM); úmoří Baltského moře

PŘEHRADY A RYBNÍKY

- ▶ **PŘEHRADA BEDŘICHOV** (NEJVÝŠE POLOŽENÁ PŘEHRADA V JIZ. HORÁCH, V KATASTRU OBCE BEDŘICHOV)
- ▶ **PŘEHRADA MLÝNICE** - NA ŘECE JEŘICI, SLOUŽÍ K ODCHOVU RYB
- ▶ **MÁCHOVO JEZERO** - DEVÁTÝ NEJVĚTŠÍ RYBNÍK V ČR. TŘETÍ NEJVĚTŠÍ ČESKÝ RYBNÍK, KTERÝ LEŽÍ JINDE NEŽ V JIHOČESKÉM KRAJI. NA BŘEHU LEŽÍ MĚSTO DOKSY. POSLEDNÍ DOBOU JE MÁCHOVO JEZERO VELMI OBLÍBENÁ TURISTICKÁ OBLAST





Biosféra, nerostné bohatství

- ochrana přírody:

Podobně jako Ústecký kraj je i Liberecký kraj ovlivněn kyselými dešti, ale dochází ke zlepšení a k vysazování nových lesů.

 - **CHKO Lužické hory**
 - **CHKO Český ráj**
 - **CHKO Jizerské hory**
 - částečně **Krkonošský NP**
- nerostné suroviny:
 - **dříve těžba uranu (Českolipsko)**
 - **sklářské písky**



Pískovce v Českém ráji

▣ PŘÍRODNÍ BOHATSTVÍ

▣ HODNĚ LESŮ

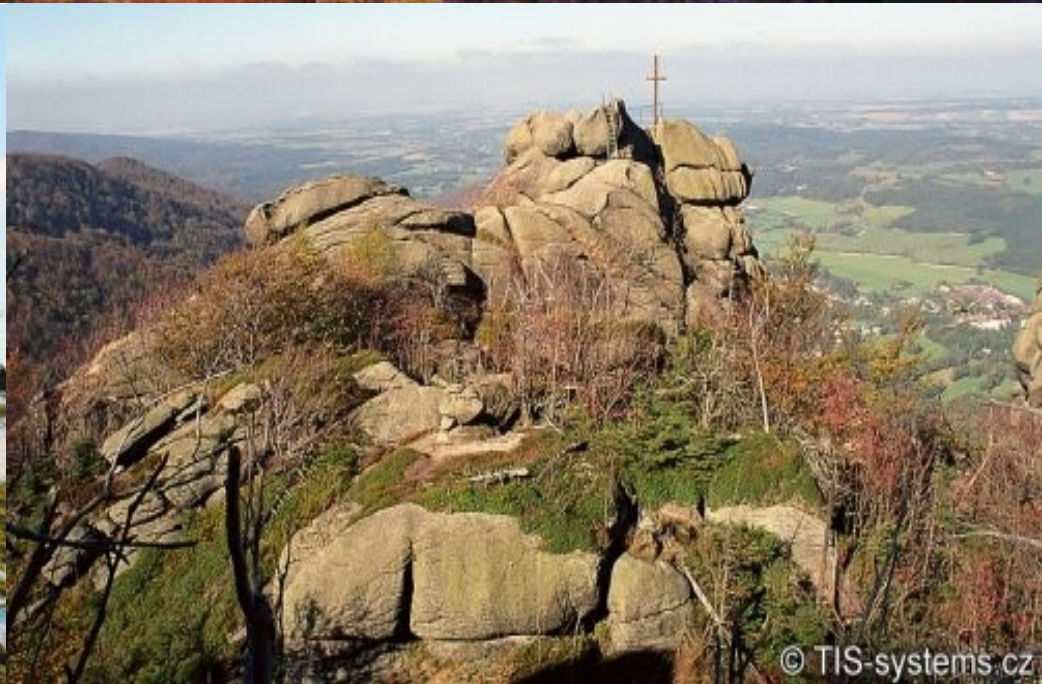
▣ ČLENITOST

▣ **NĚKOLIK VELKOPLOŠNÝCH A MNOHO MALOPLOŠNÝCH CH. ÚZ.- ČESKÝ RÁJ (CHKO), JIZERSKÉ HORY (CHKO), KOKOŘÍNSKO (CHKO);** Krkonoše (NP, Biosférická rezervace); ČERTOVA ZED, KOZÁKOV, PEKLO, JEZEVČÍ VRCH

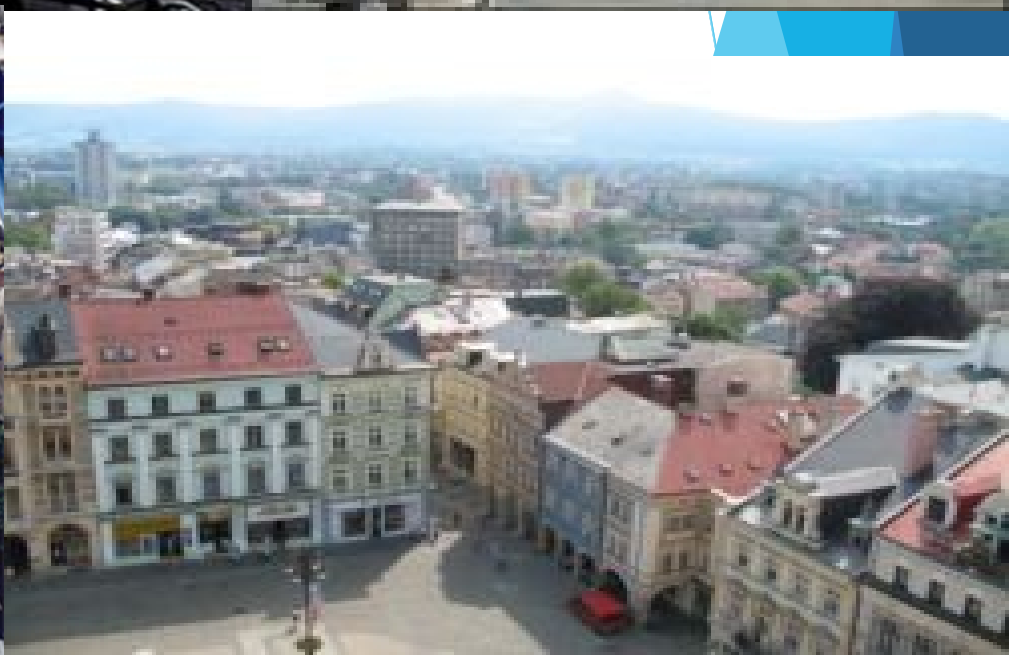
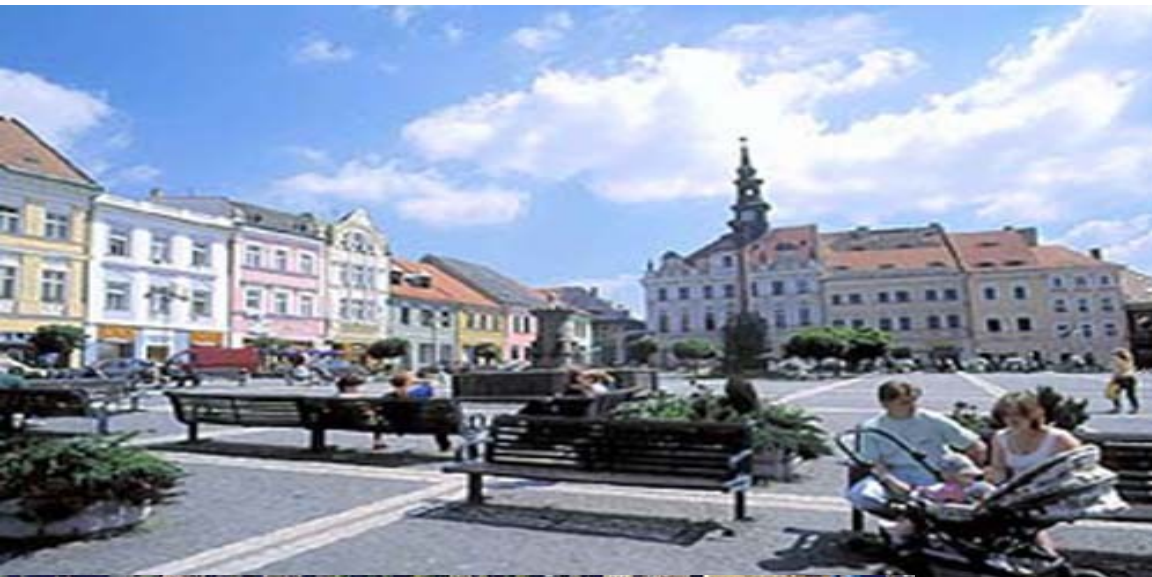
▣ **PŘÍRODNÍ PAMÁTKY-** BÍLÁ SKÁLA, DĚVÍN, KAMENNÝ VRCH, PRAMENY LABE, TROSKY, VRANOVSKÉ SKÁLY

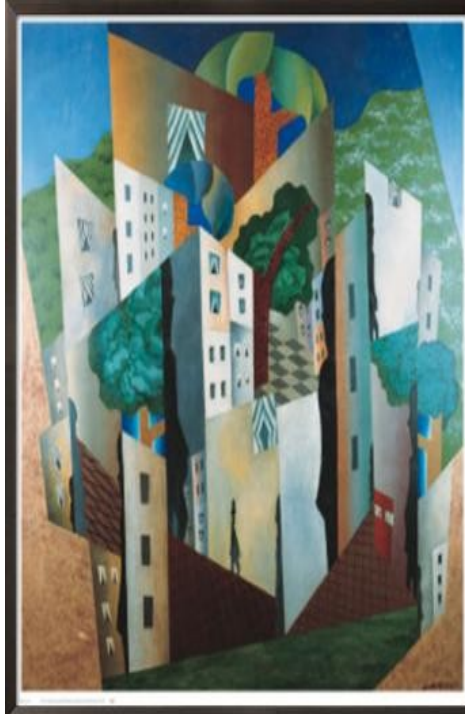
CHKO ČESKÝ RÁJ

- CHRÁNĚNÁ KRAJINNÁ OBLAST
- LEŽÍ ASI 100 KM OD PRAHY
- ROZMANITÁ PŘÍRODA
- PÍSKOVCOVÁ SKALNÍ MĚSTA
- VSTUPNÍ BRÁNA- JIČÍN- PRACHOVCOVÉ SKÁLY-
TURISMUS, HOROLEZECTVÍ
- NACHÁZENÍ JASPISŮ, ACHÁTŮ,
AMETYSTŮ, CHALCEDONŮ A DALŠÍCH
NEROSTŮ
- OD 1954 CHRÁNĚNÁ KRAJINNÁ OBLAST
- USILOVÁNÍ O UNESCO



MĚSTA





- **ČESKÁ LÍPA**- NA PLOUČNICI, MÁ HISTORICKÉ CENTRUM NA PRAVÉM BŘEHU
- **FRÝDLANT**- STEJNOJMENNÝ HRAD A ZÁMEK; ŘEKÁ SMĚDÁ
- **JABLONEC NAD NISOU**- V ÚDOLÍ LUŽICKÉ NISY A JEJÍCH PŘÍTOKŮ
- **MIMOŇ**- ŘEKA PLOUČNICE A PANENSKÝ POTOK, ŽELEZNIČNÍ TRAT Z ČESKÉ LÍPY DO JABLONNÉHO V PODJEŠTĚDÍ
- **ROKYTNICE NAD JIZEROU**- HORSKÉ STŘEDISKO V KRKONOŠÍCH, ZÁPADNÍ OKRAJ MĚSTA TEČUJE ŘEKA JIZERA
- **SEMILY**- OKRESNÍ MĚSTO
- **TURNOV**- LEŽÍ V OKRESE SEMILY; ŘEKA JIZERA HO DĚLÍ NA DVĚ ČÁSTI
- **JILEMNICE** – Krkonošské muzeum

- **Liberec** má spolu s aglomerací přes 100 000 obyvatel.



- Krajské město, zakládající město Euroregionu Nisa.
- Nachází se na úpatí hory Ještěd v podhorských podmínkách s vysokými srážkami.
- K rozvoji půdně nepříliš významného města došlo v 18. stol. v souvislosti s rozkvětem textilního průmyslu.
- Do konce 2. světové války se jednalo o město s výraznou většinou německého obyvatelstva.
- Řada vysokých škol, zvláště významné je Vysoké učení technické s vývojovým centrem v oblasti nanotechnologií

Liberecká radnice

- Novorenesanční budova radnice z roku 1893 je nejvýraznější budovou městského centra

Valdštejnské domky

- Pozůstatek munifaktury na výrobu sukna, zřízené Albrechtem z Valdštejna.



Městské lázně Františka Josefa I.

- Unikátní novorenesanční budova lázní z roku 1902 prochází v současné době nákladnou rekonstrukcí pro účely oblastní galerie

Krajská vědecká knihovna

- Architektonicky cenná stavba z roku 2001.
- Součástí knihovny je synagoga.
- V budově se pořádají koncerty a výstavy.

Botanická zahrada

- Nejstarší botanická zahrada v Čechách
- Nejbohatší sbírky tropických rostlin.
- Roční návštěvnost 100 000 lidí

Symbolem Liberecka je hora **Ještěd** s dominantou vysílače.

- Hora je 1012 metrů vysoká, je nejvyšším vrcholem Ještědsko – Kozákovského hřbetu.
- Původní bouda s rozhlednou vyhořela v roce 1963.
- Současná budova byla postavena architektem Karlem Hubáčkem ze studia SIAL v Liberci.
- Kromě vysílače slouží budova jako restaurace a hotel.
- Architektura byla vyhlášena za nejkrásnější českou stavbu 20.století.
- K vysílači vede kabinková lanovka, dosažitelná z Liberce tramvají.
- Na svazích hory jsou sjezdovky, skokanské můstky a běžkařské tratě – v roce 2009 zde probíhalo mistrovství světa v klasickém lyžování.

Kryštofovo údolí

- Rekreační centrum pod Ještědem.
- Viadukty na trati Liberec – Mimoň.
- Unikátní vesnický orloj, zřízený z trafostanice.
- Keramická dílna Jaroslava Lady v barokní faře u kostela.
- V okolí upravované běžkařské trasy

Jablonné v Podještědí

- Město s dominikánským klášterem, založeným svatou Zdislavou z Lemberka.
- Významnou památkou je vrcholně barokní bazilika sv. Vavřince a sv. Zdislavy, postavená vídeňským architektem Janem Lukášem Hildebrandtem.

Turistické cíle

NEJČASTĚJŠÍ CÍLE JSOU:

* **REKREACE- MÁCHOVO JEZERO** – letní rekreace;

- Harrachov, Rokytnice nad Jizerou, Paseky nad Jizerou, Špičák, Tanvald, Desná – zimní rekreace.

* **HRADY- BEZDĚZ, HOUSKA, VALDŠTEJN**

* **ZÁMKY- FRÝDLANT, HRUBÁ SKÁLA, SYCHROV**

* **PŘÍRODA- JEŠTĚD, ČERTOVA ZEĎ, JIZERA, KLÍČ, KOTLE, KOZÁKOV, LUŽ, VRANOVSKÉ SKÁLY, VLHOŠT**

Valdštejn



Bezděz



Ještěd-Liberec



Frýdlant

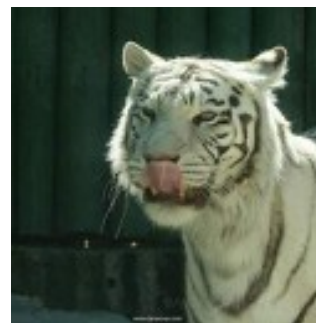


Trosky

Sychrov



ZOO Liberec



Bazilika a františkánský klášter v Hejnicích



KULTURA & ZÁBAVA



- * VĚTŠINOU SE SOUSTŘEDUJE DO HLAVNÍHO MĚSTA - LIBERCE
- * ZOO LIBEREC, LUNAPARK LIBEREC
- * MNOHO MUZEÍ A GALERIÍ, KINA, DIVADLA, KLUB NA RAMPĚ (JABLONEC NAD NISOU), HERNY