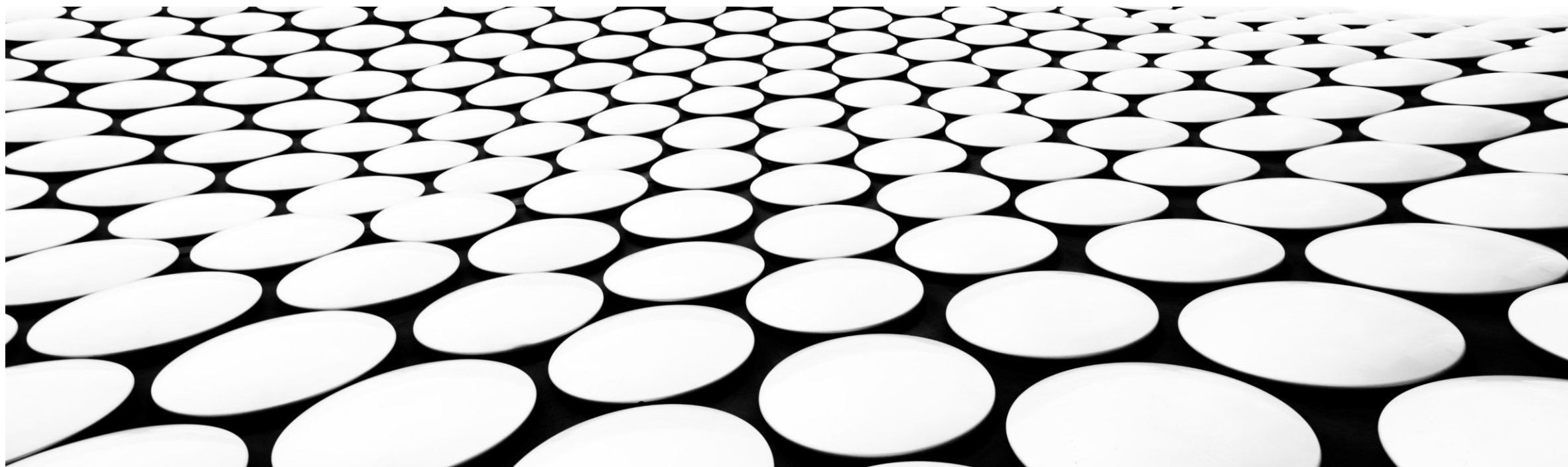
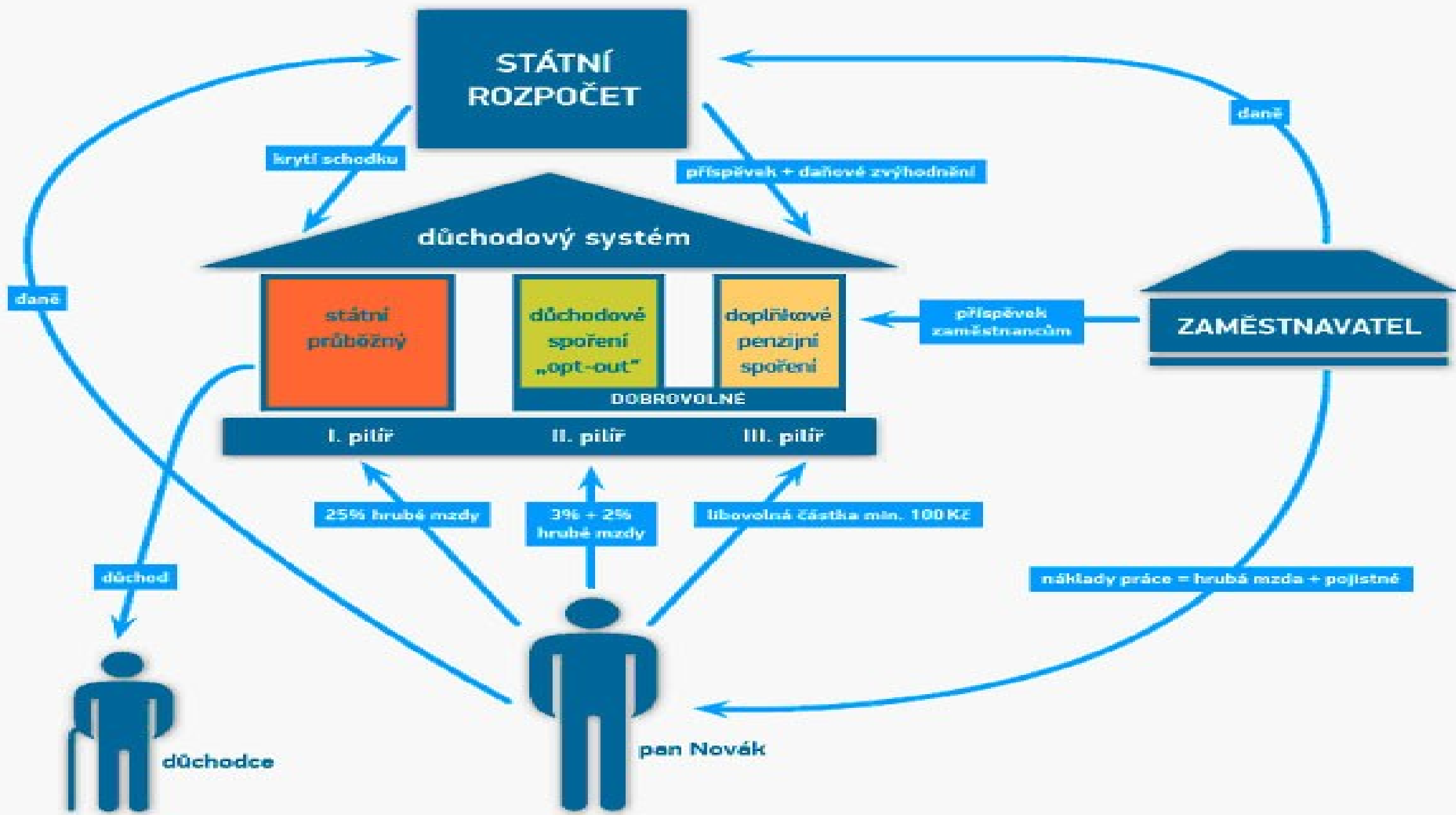
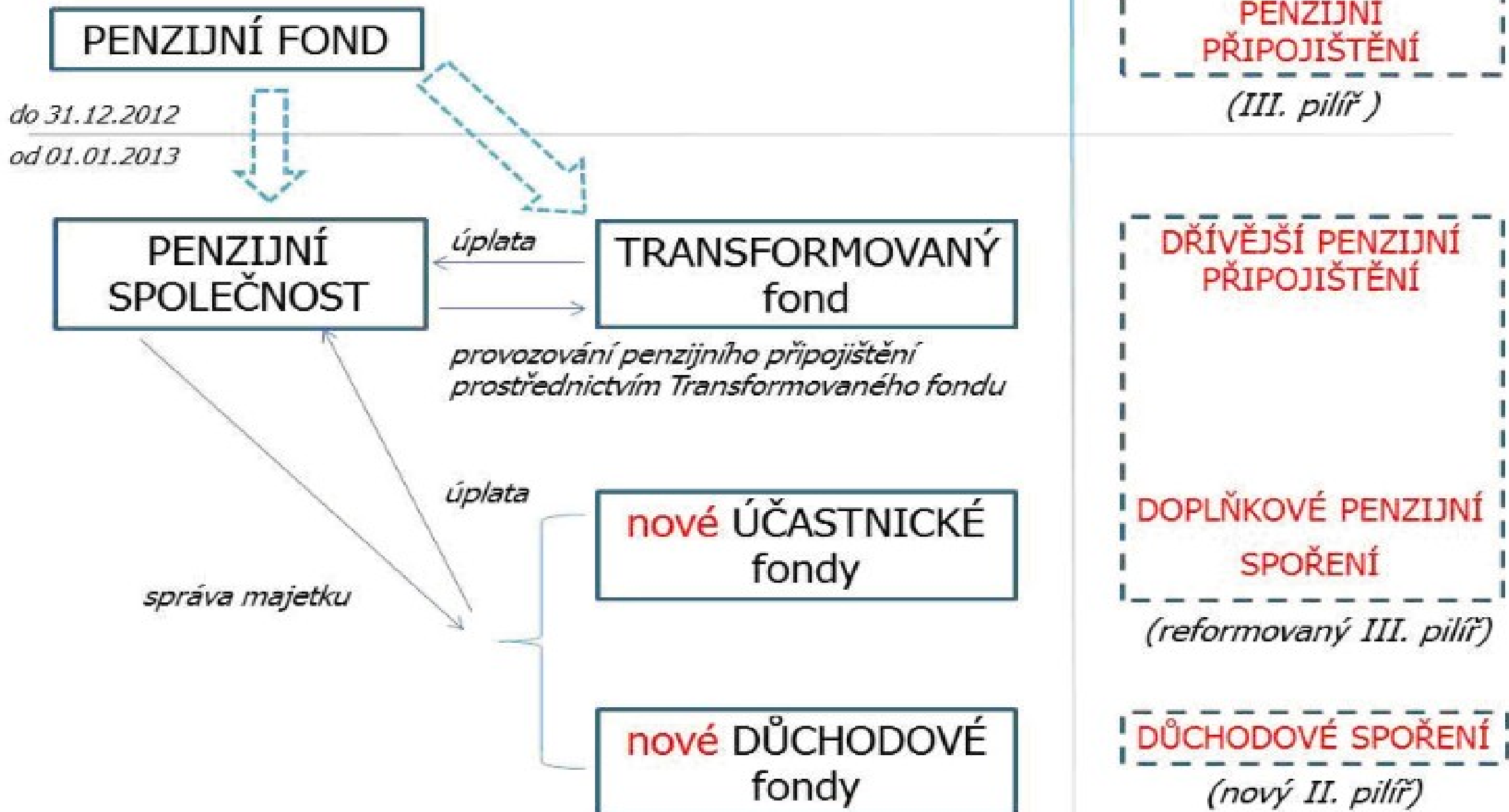

DŮCHODOVÝ SYSTÉM A DŮCHODOVÁ REFORMA

VERONIKA SAGANOVÁ







LEGISLATIVNÍ RÁMEC

I. pilíř

- Zákon č. 589/1992 Sb., o pojistném na sociální zabezpečení a příspěvku na státní politiku zaměstnanosti
- Zákon č. 155/1995 Sb., o důchodovém pojištění

II. pilíř

- Zákon č. 426/2011 Sb., o důchodovém spoření
- Zákon č. 397/2012., o pojistném na důchodové spoření

III. pilíř

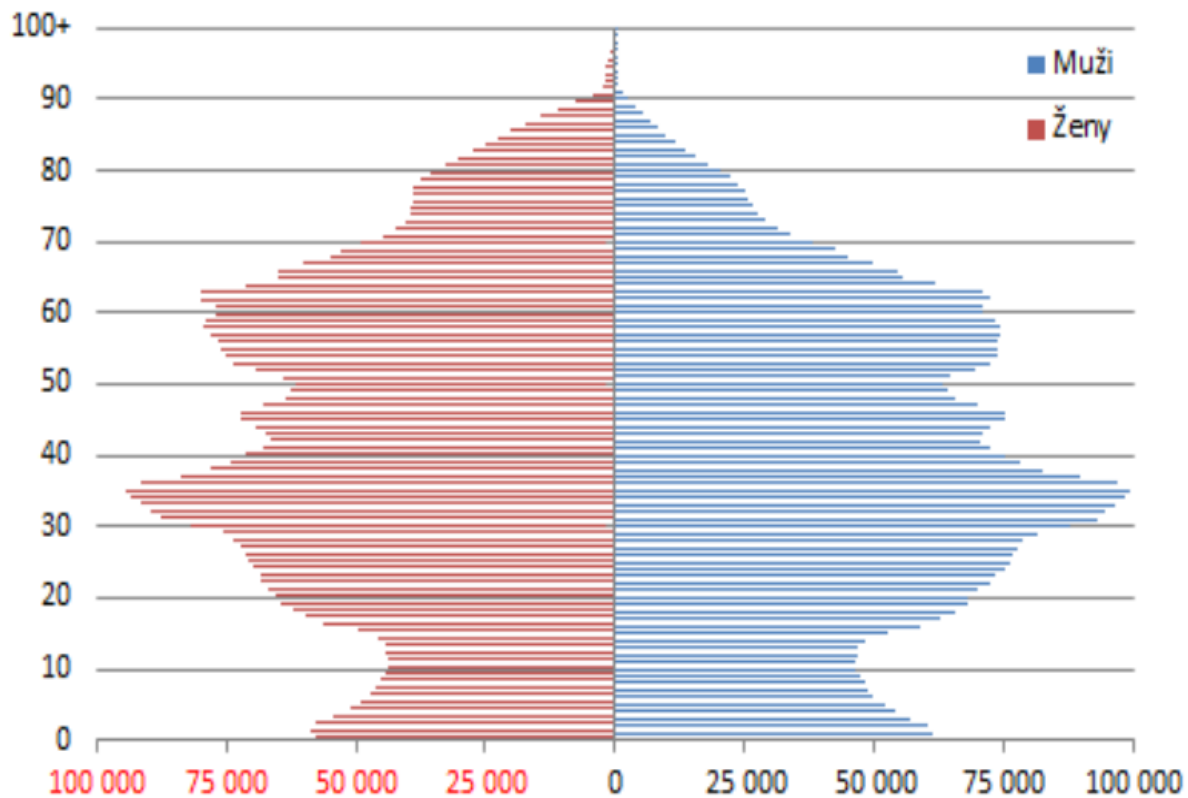
- Zákon č. 427/2011 Sb., o doplňkovém penzijním spoření
- Zákon č. 42/1994 Sb., o penzijním připojištění se státním příspěvkem



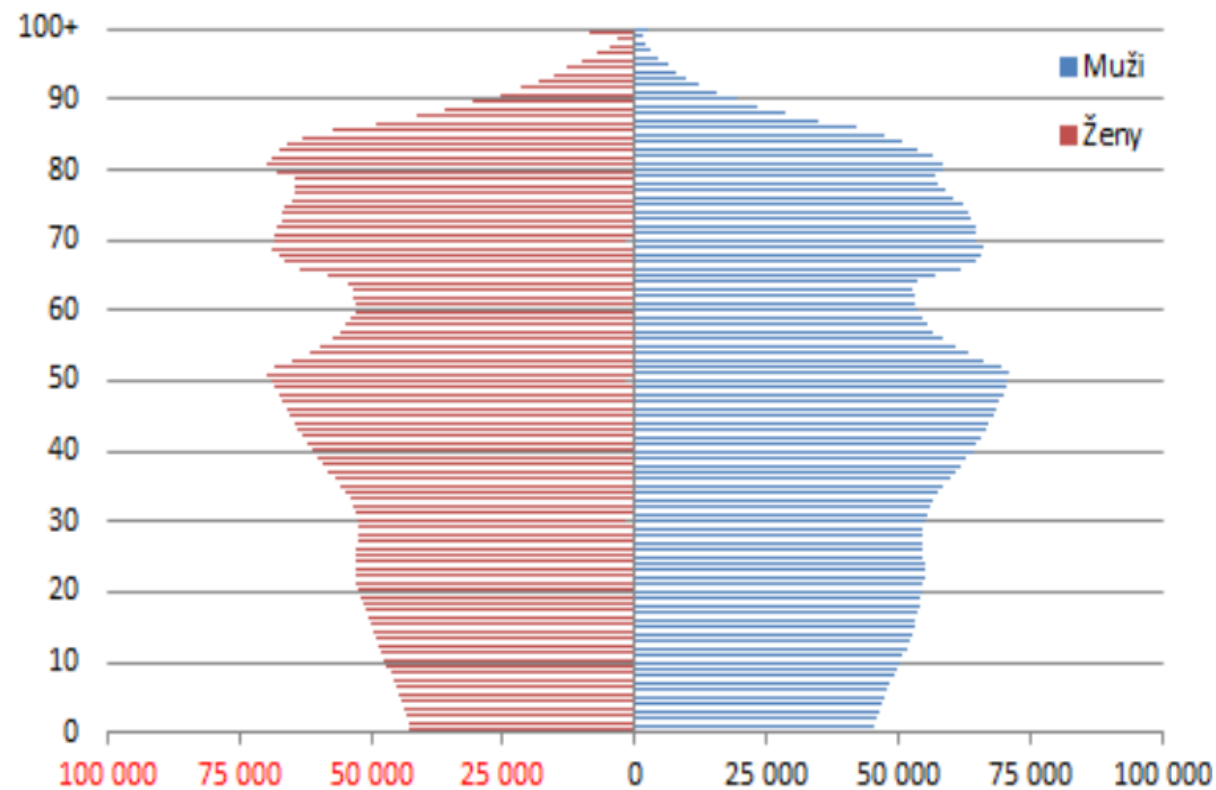
DRUHY DÁVEK

- Starobní
- Invalidní
- Vdovský a vdovecký
- Sirotčí

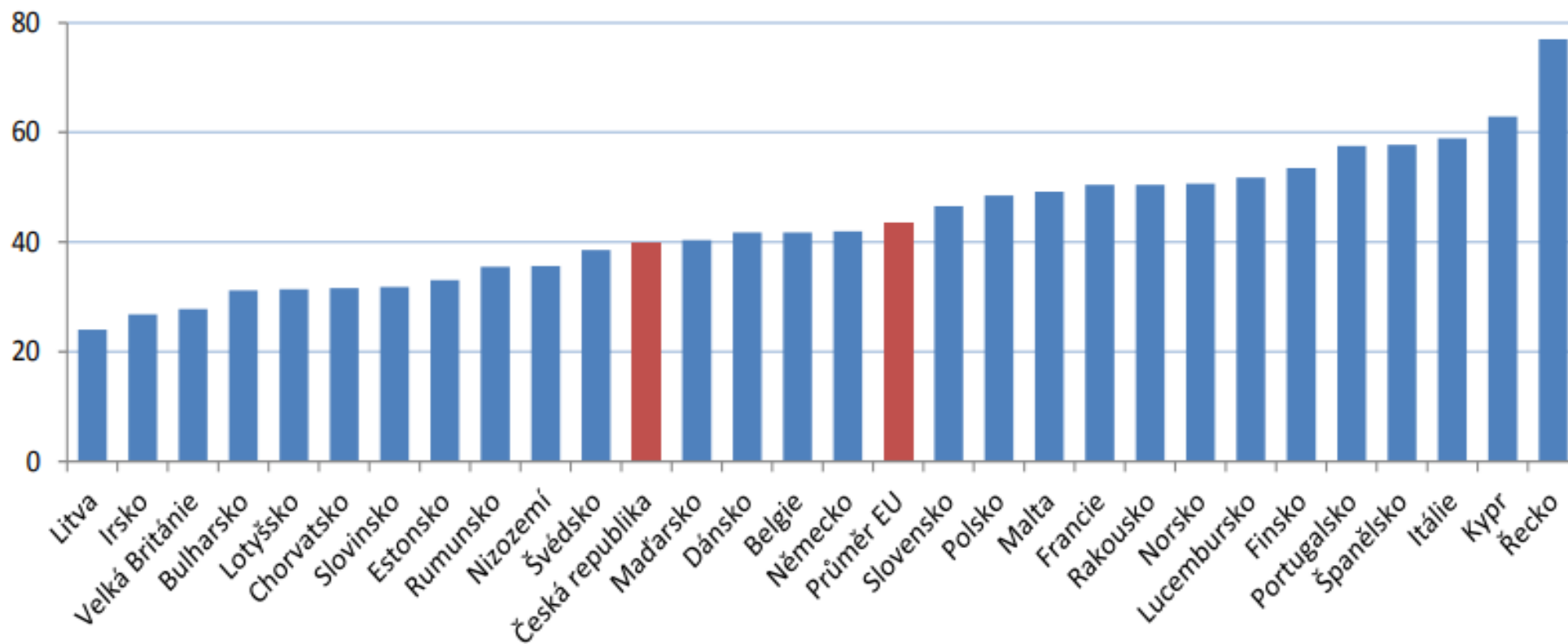
Graf 18 - Struktura populace ČR v roce 2010



Graf 19 - Struktura populace ČR v roce 2060



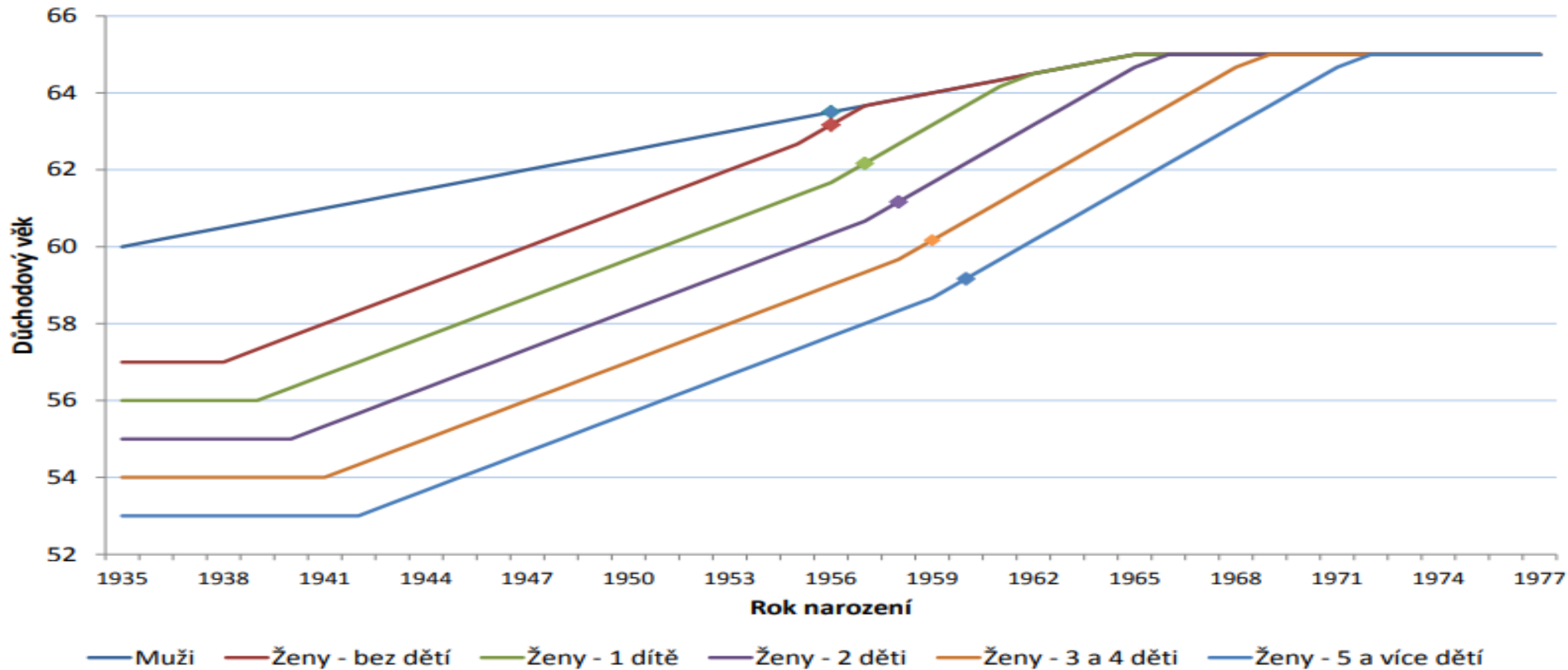
POMĚR DŮCHODU K PRŮMĚRNÉ MZDĚ 2016



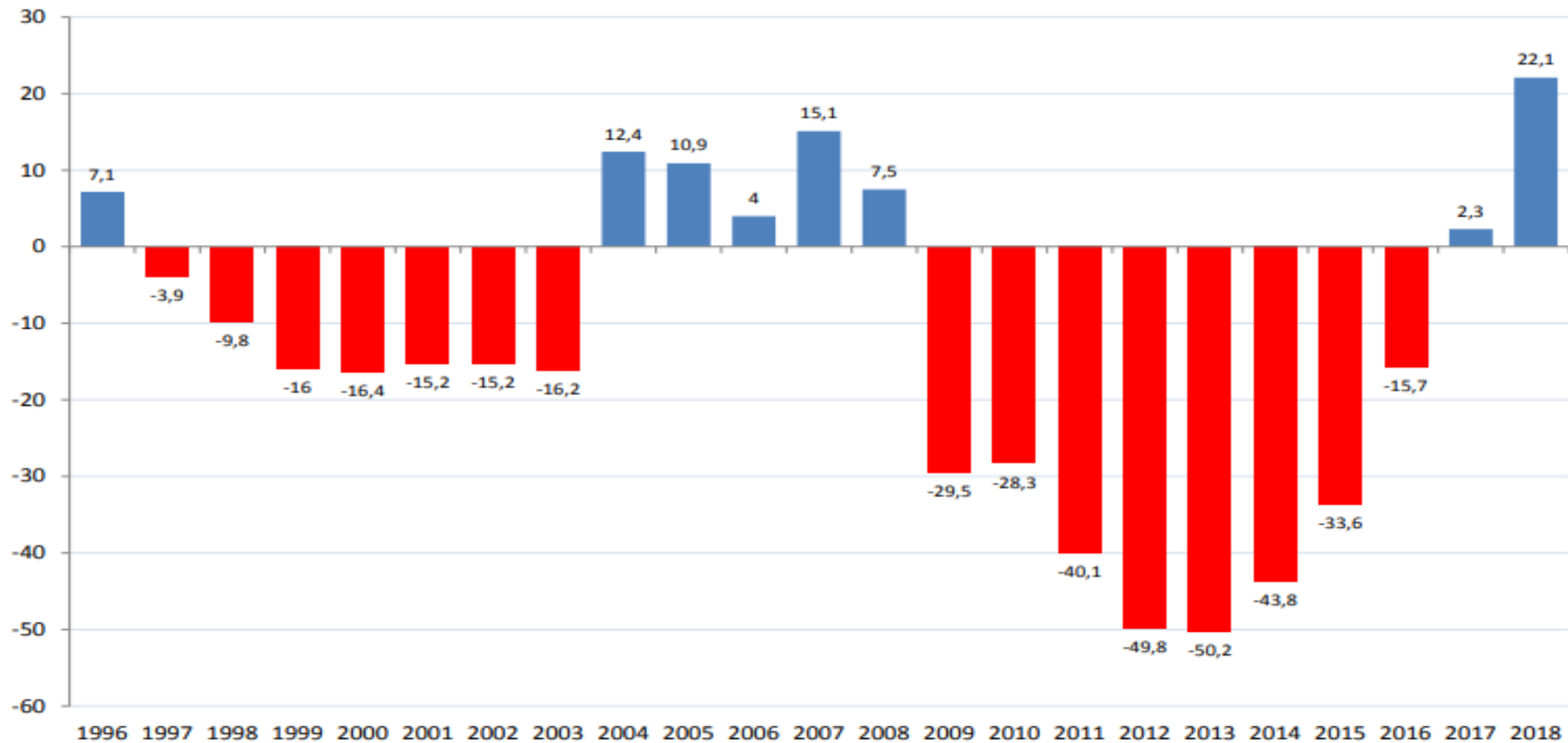
Zohlednění růstu:..... cen (inflace).....a.....mezd

- 1996-1997.....100 %.....33 %
- 1998-2002.....70 %.....33 %
- 2003-2012.....100 %.....33 %
- 2013-2014/.....33 %.....33 %
- 2015-2017.....100 %.....33 %
- 2018-.....100 %.....50 %

VÝVOJ DŮCHODOVÉHO VĚKU



BILANCE DŮCHODOVÉHO SYSTÉMU (MLD KČ)



NA ČEM ZÁVISÍ VÝŠE DŮCHODU

- Vyměřovací základ
- Doba pojištění
- Načasování odchodu do starobního důchodu



DŮCHODOVÝ VĚK

- Tabulka důchodového věku je dostupná také v zákoně č. 155/1995 Sb., o důchodovém pojištění
- [https://www.mpsv.cz/web/cz/starobni-
duchody?fbclid=IwAR3lf9MJQwpou3fbJBti9n8To7YbTgNpBVqCoaF86oH5P9MjN-sJ9LKiGW0](https://www.mpsv.cz/web/cz/starobni-
duchody?fbclid=IwAR3lf9MJQwpou3fbJBti9n8To7YbTgNpBVqCoaF86oH5P9MjN-sJ9LKiGW0)

CHYSTANÁ DŮCHODOVÁ REFORMA

- Byla zřízena Komise pro spravedlivé důchody s cílem zajistit nejen **udržitelný důchodový systém**, ale i důchodový systém zajišťující **důstojné a spravedlivé důchody**.
- Komise se zabývá rozdíly mezi důchody žen a mužů, možnostmi dřívějšího odchodu do důchodu u náročných profesí, nastavením vdovských a vdoveckých důchodů, také nastavením III. důchodového pilíře, stejně jako možnostmi změn architektury důchodového systému a zajištění jeho příjmů



Jana Maláčová – ministryně práce a
sociálních věcí ČR



Danuše Nerudová – předsedkyně Komise
pro spravedlivé důchody

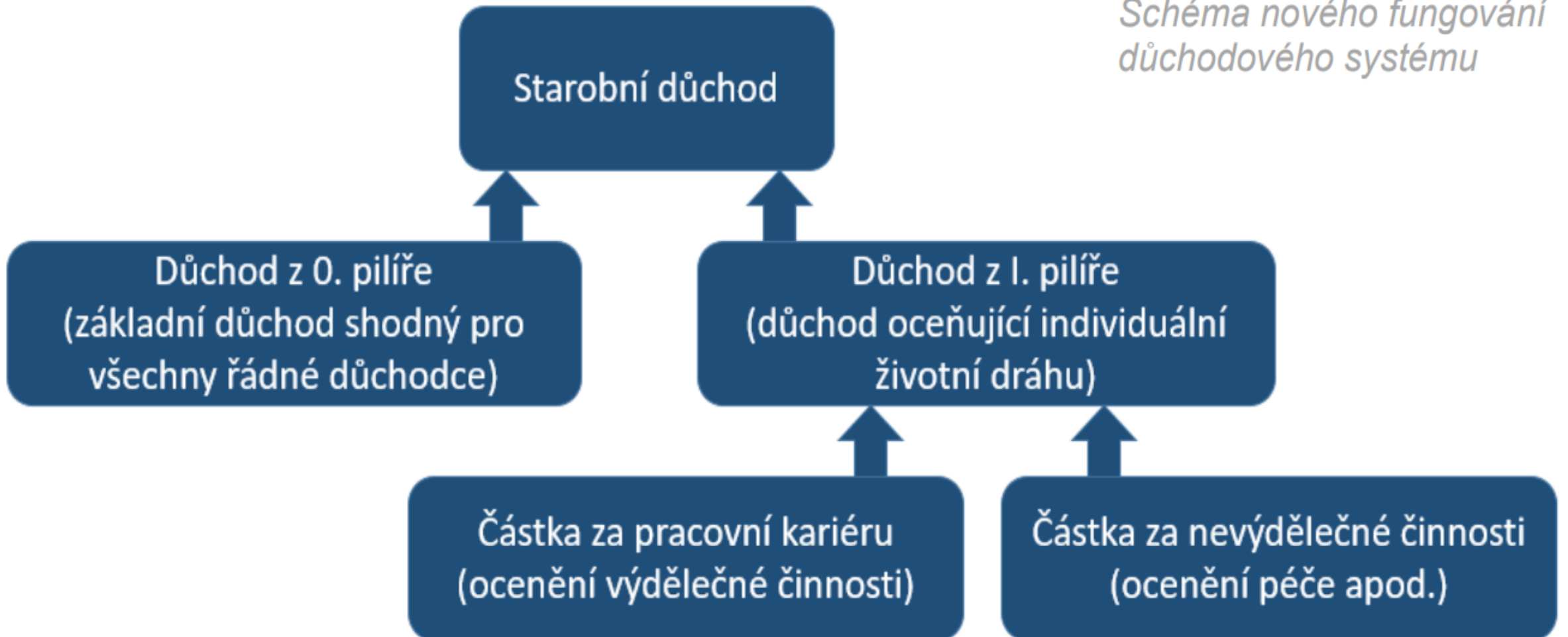


CÍLE DŮCHODOVÉ REFORMY

- Spravedlnost
- Srozumitelnost
- Finanční udržitelnost

ZÁKLADNÍ ARCHITEKTURA REFORMOVANÉHO DŮCHODOVÉHO SYSTÉMU

*Schéma nového fungování
důchodového systému*

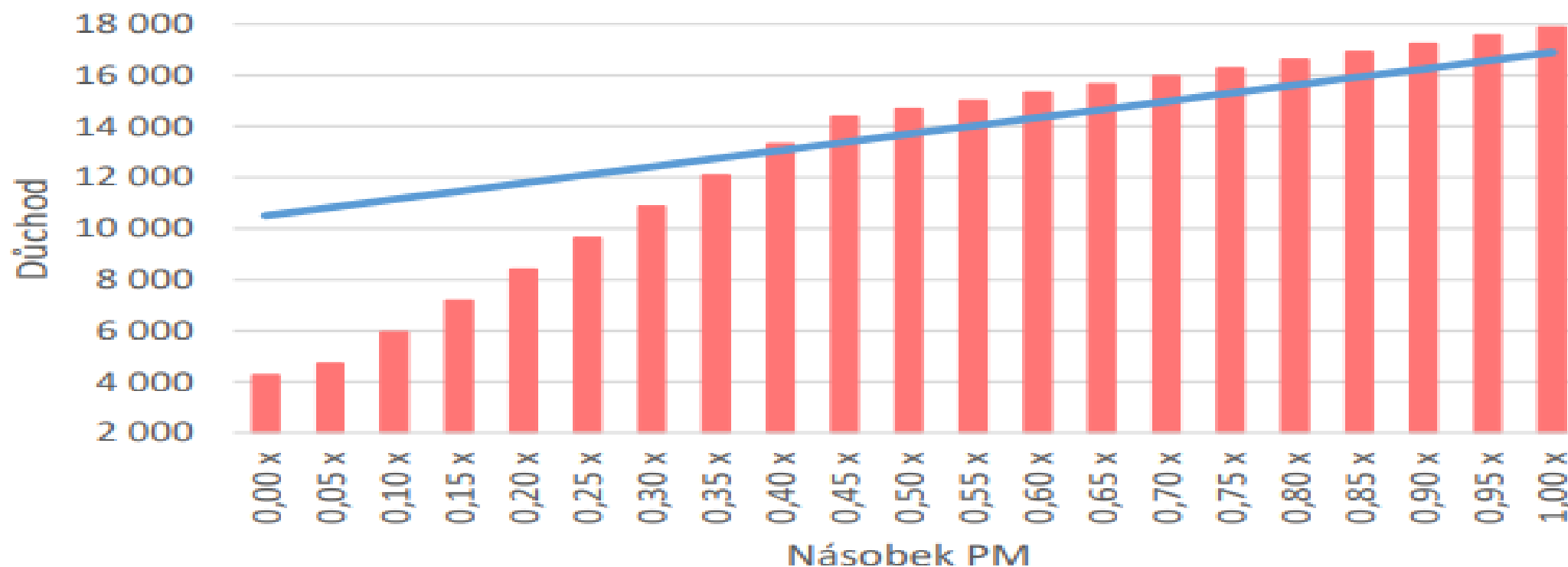




VÝPOČET ČÁSTKY DŮCHODU

- Výše výdělku = 0,0325 % sumy vyměřovacích základů
- Doba pojištění

ZÁSLUHOVOST PŘI DOBĚ POJIŠTĚNÍ 47 LET



■ Současný stav - důchod po 47 letech poj. — Návrh - důchod z 0. plus I. pilíře

PARAMETRY OHODNOCENÍ JEDNOTLIVÝCH TYPŮ NEVÝDĚLEČNÉ ČINNOSTI PODLE FVZ U SPRAVEDLIVÉ VARIANTY

Typ nevýdělečné doby	Započítávaná průměrná mzda	Započítávaný individuální výdělek
Péče o dítě do 4 let věku	100 % průměrné mzdy	100 % posledního osobního výdělku
Péče ve stupni závislosti 2	23 % průměrné mzdy	23 % posledního osobního výdělku
Péče ve stupni závislosti 3	67 % průměrné mzdy	67 % posledního osobního výdělku
Péče ve stupni závislosti 4	100 % průměrné mzdy	100 % posledního osobního výdělku
Dočasná pracovní neschopnost	100 % průměrné mzdy	100 % posledního osobního výdělku
Nezaměstnanost	40 % průměrné mzdy	100 % posledního osobního výdělku
Pobírání invalidního důchodu pro invaliditu třetího stupně	100 % průměrné mzdy	0 % posledního osobního výdělku
Povinná vojenská služba	100 % průměrné mzdy	0 % posledního osobního výdělku
Studium	40 % průměrné mzdy	0 % posledního osobního výdělku



VALORIZACE DŮCHODU

- Valorizace důchodu se bude odvíjet od inflace a růstu nominálních mezd
- Důchody z 0. pilíře se budou valorizovat podle růstu nominálních mezd
- Důchody z I. pilíře se budou valorizovat podle inflace



PŘEDČASNÉ DŮCHODY A PŘESLUHOVÁNÍ

- Nastavení nového systému předpokládá stejně vysoké krácení při odchodu do předčasného důchodu, respektive stejnou bonifikaci za přesluhování jako v současném systému.

PŘECHOD ZE SOUČASNÉHO NA NOVÝ SYSTÉM

- Starobní důchody **nižší než důchod z 0. pilíře** v novém systému – současné velmi nízké důchody budou v novém systému nahrazeny důchodem z 0. pilíře (nekráceným, odpovídajícím například ve spravedlivé variantě 30 % průměrné mzdy). Výše důchodu v novém systému tak bude vyšší než v současném.
- Starobní důchody **stejně vysoké jako důchod z 0. pilíře** v novém systému – tyto důchody budou v novém systému nahrazeny důchodem z 0. pilíře. Výše důchodu v novém systému tak bude shodná jako v současném.
- Starobní důchody **vyšší než důchod z 0. pilíře** v novém systému – Tyto důchody budou plně převedeny do nového systému. Výše důchodu v novém systému tak bude shodná jako v současném.



INDIVIDUÁLNÍ DŮCHODOVÁ KONTA

- Každý občan na svém individuálním kontě uvidí na **jak vysoký důchod má v současnosti nárok, jak vysoký důchod** může očekávat při **dosažení důchodového věku** a zda a kdy splní **podmínky nároku na důchod**.

FINANCOVÁNÍ SYSTÉMU

- Při současném nastavení daňového mixu by byl 0. a I. pilíř po zavedení reformy financován **z pojistných na důchodové pojištění**. Pouze v případě, že by pojistná výdaje na důchody nepokryla, pak by byl systém dofinancován z obecných daní.
- Podle prvních výpočtů 3 variant nastavení jednotlivých parametrů (varianta spravedlivá, technická a úsporná) by v prvním roce po reformě čisté náklady reformy byly **nejvíce 0,2 % HDP**. Tyto náklady by financoval přebytek na důchodovém účtu, případně státní rozpočet.

VARIANTY NASTAVENÍ NOVÉHO SYSTÉMU

- Reforma architektury důchodového systému byla navržena tak, aby plnila 3 základní cíle: **spravedlnost, srozumitelnost a udržitelnost**.
- Intenzita naplnění jednotlivých cílů však závisí na konkrétním nastavení jednotlivých parametrů nového systému. **Tři varianty** prezentované na lednovém zasedání Komise pro spravedlivé důchody se odlišují v plnění cílů **spravedlnosti a udržitelnosti**.
- Cíl spravedlnosti a důstojnosti naplňují jednotlivé varianty s různou intenzitou. Nejvíce je naplňuje spravedlivá varianta, nejméně pak varianta úsporná.
- Varianty se také odlišně dívají na cíl udržitelnosti. Spravedlivá a technická varianta s sebou nesou potřebu daňové reformy.
- Bez ohledu na nastavení jednotlivých parametrů však při této architektuře bude český důchodový systém **srozumitelnější** a bude umožňovat **pravidelné informování občanů** o jejich současných i budoucích důchodových nárocích, nebo plnění podmínek pro získání důchodu. Tato nová architektura tak **vždy splní cíl srozumitelnosti**.

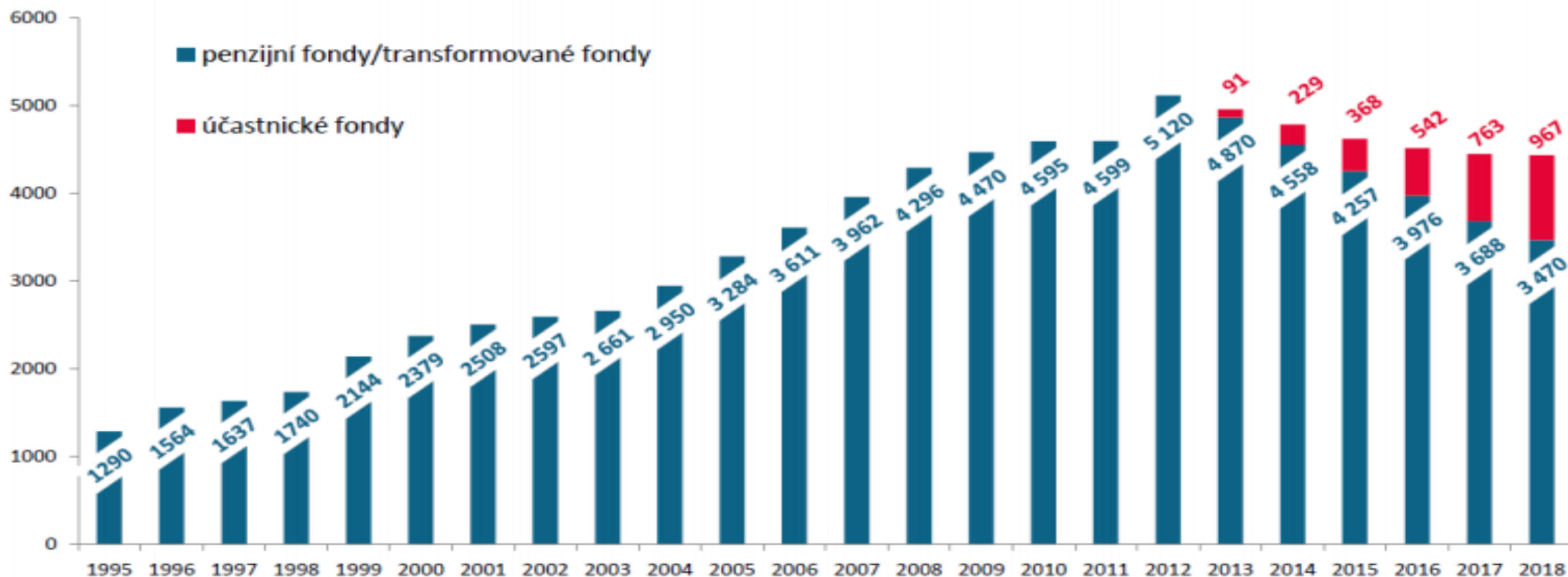


3 VARIANTY DŮCHODOVÉ REFORMY

- SPRAVEDLIVÁ VARIANTA
- TECHNICKÁ VARIANTA
- ÚSPORNÁ VARIANTA

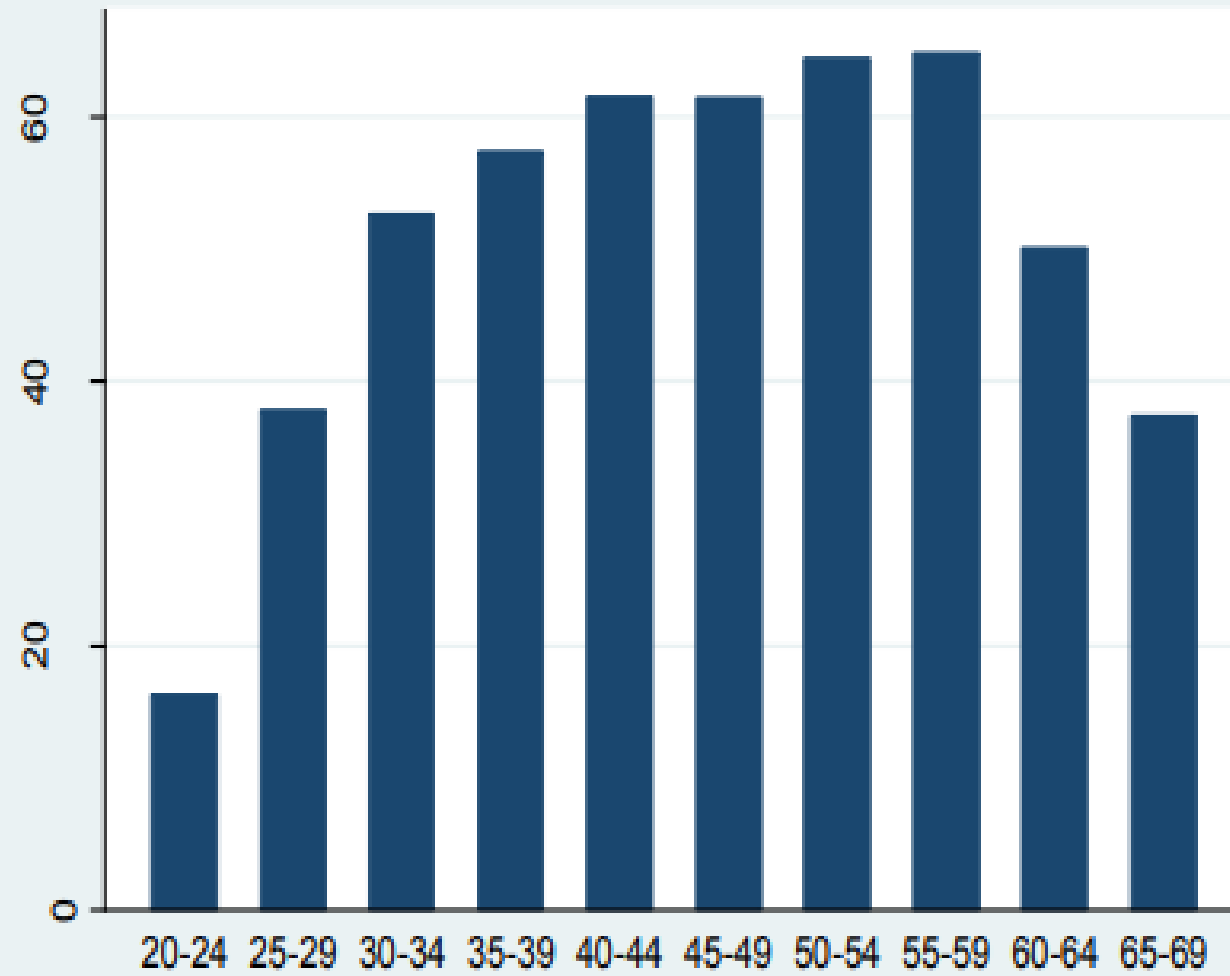
POČET ÚČASTNÍKŮ III. PILÍŘE

Vývoj počtu účastníků v letech 1995–2018 (v tis. osob)

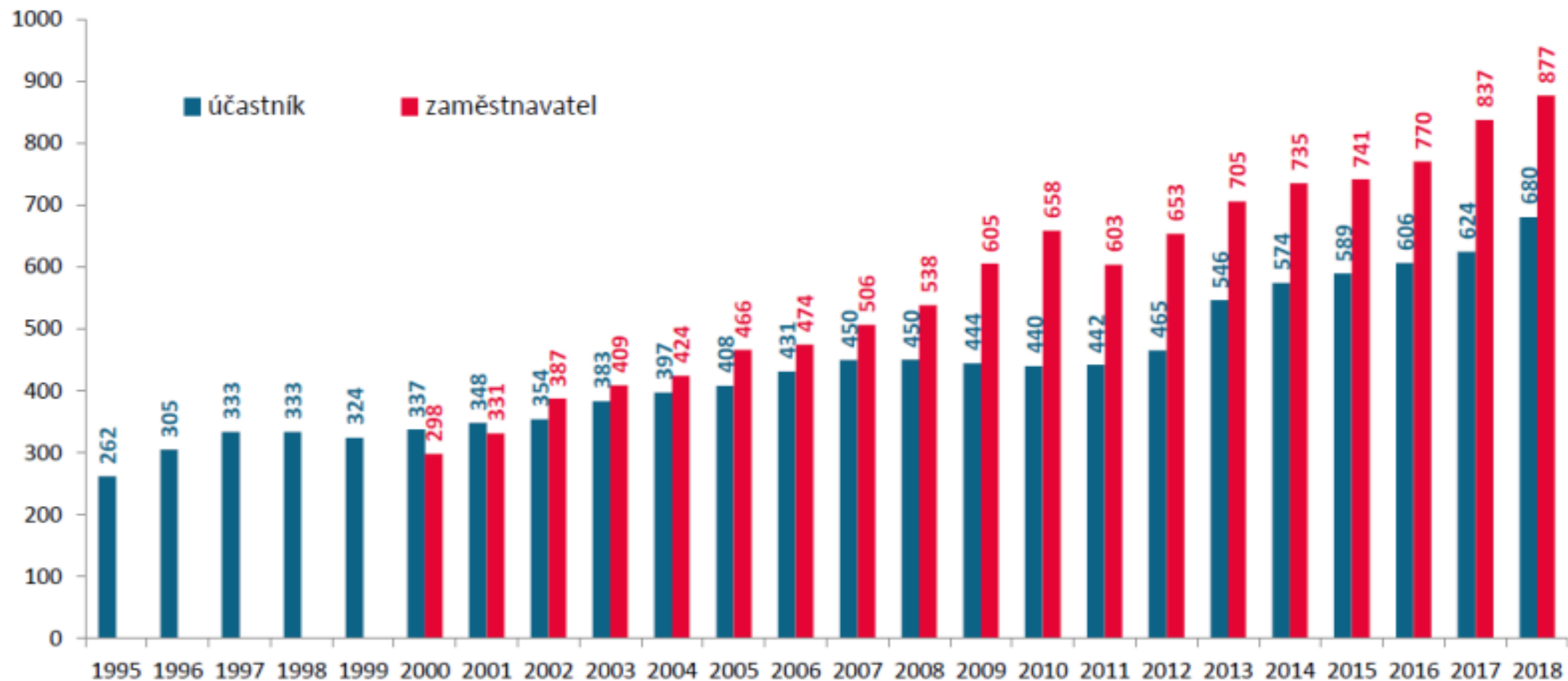


Ucastnici III. pilire dle veku

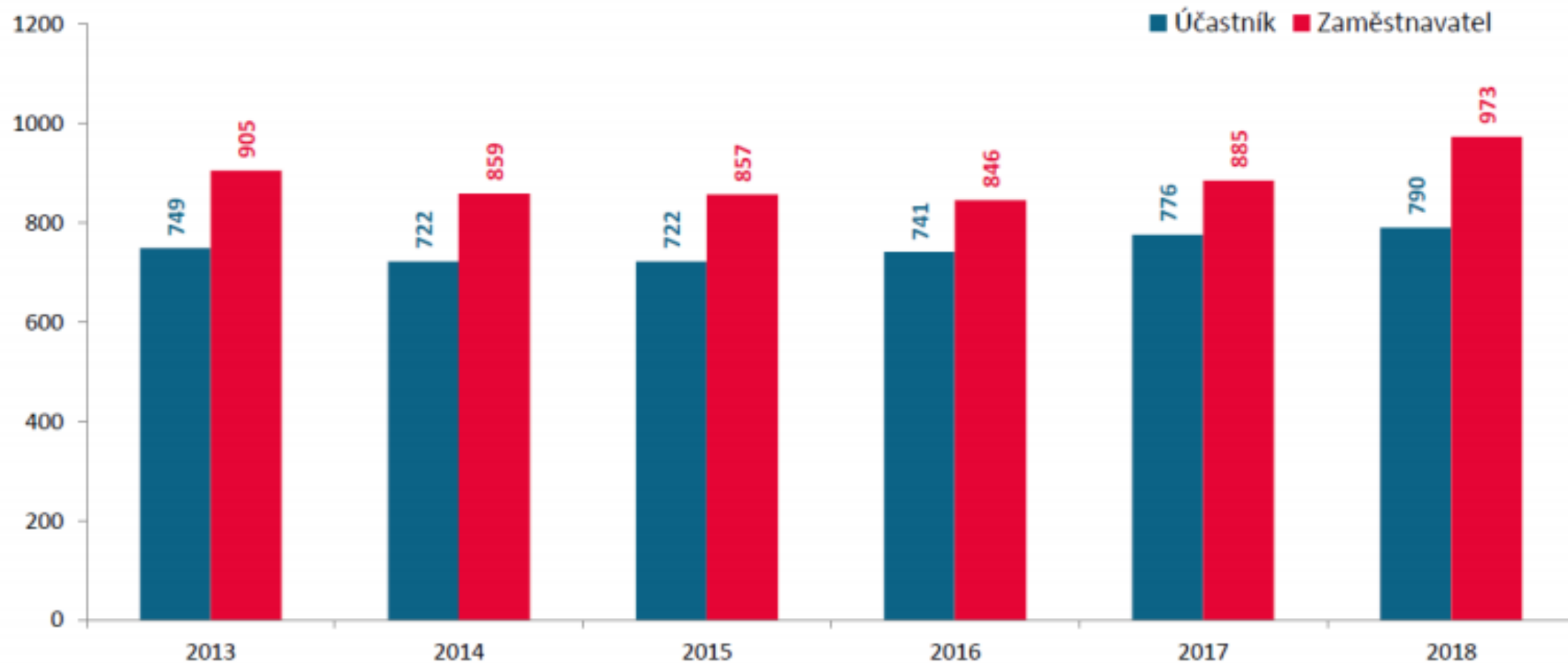
Podil ucastniku



Vývoj průměrného měsíčního příspěvku účastníka a zaměstnavatele v letech 1995 – 2018 v PP (v Kč)



Vývoj průměrného měsíčního příspěvku účastníka a zaměstnavatele v letech 2013 – 2018 v DPS (v Kč)



Základní charakteristiky

výnos 2013 -2018

	transformované fondy	účastnické fondy	
		nejnižší výnos	nejvyšší výnos
Conseq penzijní společnost	0,78%	0,71%	48,12%
Allianz penzijní společnost	1,21%	2,59%	8,04%
AXA penzijní společnost	1,33%	1,51%	7,46%
ČSOB penzijní společnost	1,13%	0,47%	10,45%
penzijní společnost České pojišťovny	1,39%	3,56%	9,94%
NN penzijní společnost	0,95%	-3,54%	0,21%
Česká spořitelna - penzijní společnost	0,95%	1,81%	15,82%
KB penzijní společnost	1,02%	-3,22%	7,76%



NÁVRHY ZMĚN

- Zvýšení výnosnosti systému
- Zvýšení účasti zaměstnavatelů
- Zvýšení počtu účastníků systému
- Zvýšení úrovně příspěvků



DĚKUJI ZA POZORNOST