

Daň z tabákových výrobků

Tabákové výrobky:

- cigarety (tabákové provazce),
- doutníky a cigarillos (tabákové smotky),
- tabák ke kouření: tabák řezaný (popřípadě jinak dělený, kroucený nebo lisovaný do desek, způsobilý ke kouření bez dalšího průmyslového zpracování), tabákový odpad (upravený pro prodej konečnému spotřebiteli, který je možné kouřit) a tabák ke kouření (obsahující více než 25 % hmotnosti tabákových částic užších než 1 mm; jedná se o jemně řezaný tabák určený pro ruční výrobu cigaret).





- u doutníků a cigarillos je množství vyjádřené v **kusech**
 - u tabáku ke kouření množství vyjádřené v **kilogramech**,
 - u cigaret je ZD **kombinovaný**
 - **procentní část** – ZD je cena pro konečného spotř.,
 - **pevná část ZD** je množství cigaret vyjádřené v kusech.
-

Cena pro konečného spotřebitele



- na základě návrhu výrobce nebo dovozce podaného **CÚ pro Středočeský kraj**,
 - cigarety se stejným obchodním názvem a o stejném počtu kusů v jednotkovém balení -> stejná cena pro konečného spotřebitele,
 - je uvedena na tabákové nálepce a je v ní zahrnuta SD i DPH,
 - je závazná pro prodejce i pro spotřebitele,
 - výrobce obchodníkovi a obchodníci mezi sebou si cigarety za pevné ceny prodávat nemusí.
 - Prodejce nesmí prodávat konečnému spotřebiteli cigarety ani za cenu vyšší, než je cena uvedená na tabákové nálepce. V případě, že tento zákaz poruší, je základem daně rozdíl mezi tou vyšší cenou a cenou pro konečného spotřebitele uvedenou na tabákové nálepce.
-

SAZBY DANĚ OD 1. 2. 2021



SLEZSKÁ
UNIVERZITA
OBCHODNĚ PODNIKATELSKÁ
FAKULTA V KARVINĚ

Text	Sazba daně		
	Procentní část	Pevná část	Minimální
Cigarety	30 %	1,79 Kč/kus	celkem nejméně však 3,20 Kč/kus
Doutníky, cigarillos		2,08 Kč/kus	
tabák ke kouření		2 720 Kč/kg	

Tabákový provazec a jednotkové balení



- Do 80 mm => 1 kus cigarety,
 - Nad 80 mm do 110 mm => 2 cigarety
 - Nad 110 mm do 140 mm => 3 cigarety
 - Každých dalších i započatých 30 mm se považuje za další 1 kus cigarety
-
- **Uzavřené jednotkové balení** musí obsahovat **nejméně 20 kusů cigaret** a musí se jednat o cigarety podléhající stejné sazbě daně,
 - Tabákové výrobky musí být uvedeny do volného daňového oběhu nebo dovezeny případně přepraveny do tuzemska z jiného členského státu pouze v uzavřeném **jednotkovém balení**, které je určeno pro přímou spotřebu.
 - Tabákové výrobky musí být prodávány v uzavřeném jednotkovém balení s neporušenou tabákovou nálepkou, **kusový prodej** je povolen pouze u doutníků a cigarillos konečnému spotřebiteli.
-

Krabička cigaret je za 110 Kč (včetně DPH). Je v ní 20 ks cigaret v délce 80 mm. Jaká bude SD?

- Základ spotřební daně pro procentní část je Kč 110:
-
- Základem daně pro pevnou část je počet ks:
-
- Spotřební daň celkem
- Min. sazba na krabičku je:
- Min. sazba je nižší, proto z krabičky bude odvedena spotřební daň

Krabička cigaret je za 121 Kč (včetně DPH). Je v ní 20 ks cigaret v délce 80 mm. Jaká bude SD?

- Základ spotřební daně pro procentní část je Kč 121:
-
- Základem daně pro pevnou část je počet ks:
-
- Spotřební daň celkem
- Min. sazba na krabičku je:
- Min. sazba je nižší, proto z krabičky bude odvedena spotřební daň
- **DPH:**
- **Podíl daní v ceně cigaret:**

Tabáková nálepka



- Má plnit kontrolní funkci a její existence na výrobku má signalizovat, že jde o výrobek, ze kterého byla odvedena tuzemská daň.
- Tabákovou nálepkou musí být označeny všechny tabákové výrobky v tuzemsku vyrobené, dovezené nebo dopravené z JČS, pokud nejsou v režimu podmíněného osvobození od daně.
- Značit tabákové výrobky je povinen jejich výrobce nebo dovozce, případně dodavatel se sídlem mimo tuzemsko.
- Tabákovou nálepkou nesmí být značeny výrobky, které jsou určeny pro vývoz nebo pro dopravu do jiného členského státu v režimu podmíněného osvobození od daně.

Hodnota tabákové nálepky odpovídá výši daňové povinnosti tabákového výrobku za jednotkové balení určené k přímé spotřebě a povinnost ji zaplatit má odběratel, splatnost je **do 60 dnů** ode dne jejich odebrání od pověřeného správce daně. Pokud není hodnota tabákových nálepek uhrazena při jejich odběru, je odběratel povinen poskytnout zajištění hodnoty tabákových nálepek objednaných u pověřeného správce daně.

Distribuce tabákových nálepek



- Zajišťuje pověřený správce daně (CÚ pro SČ kraj)
 - Výrobce TN je smí prodávat pouze pověřenému SD
 - Odběratel je povinen odebírat TN pouze od pověřeného SD
 - Pokud odběratel objednané tabákové nálepky neodebere (do 75 dnů), je povinen uhradit náklady spojené s jejich výrobou, prodejem a likvidací (nálepky jsou zničeny).
 - Odběratel nesmí obdržené tabákové nálepky prodat ani bezúplatně předat jiným fyzickým ani právnickým osobám, pouze pověřenému SD.

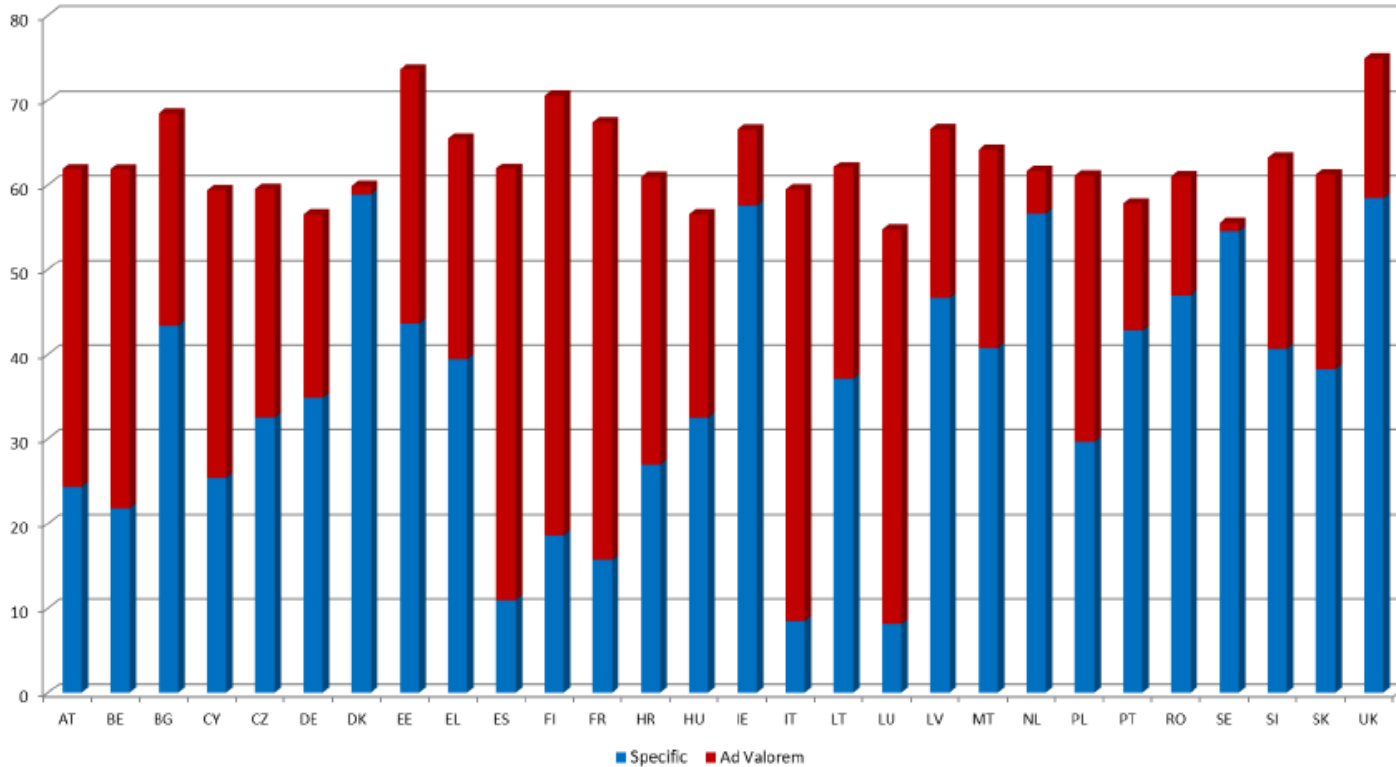
 - Odběratel je povinen uhradit cenu TN.
 - Přpravu TN od pověřeného SD , jejich uložení a užití zajišťuje na své náklady odběratel.
 - Kupní cena nálepky nezahrnuje spotřební daň, ta je vyjádřena v hodnotě tabákové nálepky.
-



% of retail selling price

Cigarettes Overall minimum Excise Duty

Situation as at 01/03/2019



Daň ze surového tabáku

Od 1. 7. 2015

Zahříváním tabákovým výrobkem je tabákový výrobek, který:

- a) obsahuje tabák,
- b) je určen k užívání, které nezahrnuje
 1. postupné spalování tabáku,
 2. užívání nosem,
 3. žvýkání, a
- c) není předmětem daně z tabákových výrobků.
 - Na zahřívání tabákovým výrobkem se použijí obdobně ustanovení o tabákových výrobcích, které jsou předmětem daně z tabákových výrobků.
 - Na zahřívání tabákovým výrobkem se hledí jako na vybraný výrobek.



SLEZSKÁ
UNIVERZITA
OBCHODNĚ PODNIKATELSKÁ
FAKULTA V KARVINĚ

Surový tabák



- Surový tabák není vybraným výrobkem, takže na něj nebudou aplikována ustanovení zákona o spotřebních daních, která pojednávají o vybraných výrobcích.
 - Daň ze surového tabáku má speciální ustanovení pro vznik daňové povinnosti a pro určení osoby plátce.
 - Hlavním principem je, že surový tabák není možno až na výjimky bez přiznání a zaplacení daně použít k jiným účelům, než k výrobě tabákových výrobků.
 - Daňový subjekt má povinnost se registrovat do 7 dnů ode dne, ve kterém se stal plátcem.
 - Daňové přiznání k dani ze surového tabáku plátce podává do 25. dne po skončení zdaňovacího období. Ve stejné lhůtě je daň splatná.
 - Základ daně, sazba daně i výpočet daně jsou stejné jako spotřební daň z tabáku ke kouření.
-

- Jsou povinny se registrovat, pokud skladují surový tabák pro jiný účel než pro výrobu tabákových výrobků.
 - Jedna z podmínek registrace osoby skladující surový tabák je povinnost poskytnout kauci ve výši 20 000 000 Kč, která se poskytuje složením částky na zvláštní účet celního úřadu nebo bankovní zárukou.
 - Podmínku kauce musí splňovat pouze osoba skladující surový tabák, která není plátcem daně z tabákových výrobků.
-

Daň ze zahříváných tabákových výrobků

Od 1. 4. 2019

Zahříváním tabákovým výrobkem je tabákový výrobek, který:

- a) obsahuje tabák,
- b) je určen k užívání, které nezahrnuje
 1. postupné spalování tabáku,
 2. užívání nosem,
 3. žvýkání, a
- c) není předmětem daně z tabákových výrobků.
 - Na zahřívání tabákový výrobek se použijí obdobně ustanovení o tabákových výrobcích, které jsou předmětem daně z tabákových výrobků.
 - Na zahřívání tabákový výrobek se hledí jako na vybraný výrobek.



SLEZSKÁ
UNIVERZITA
OBCHODNĚ PODNIKATELSKÁ
FAKULTA V KARVINĚ

Předmět daně, základ daně a sazba daně



SLEZSKÁ
UNIVERZITA
OBCHODNĚ PODNIKATELSKÁ
FAKULTA V KARVINĚ

- **Předmětem daně** ze zahřívání tabákových výrobků je **tabák** obsažený v zahřívání tabákovém výrobku.
 - **Základem daně** je **množství tabáku** obsaženého v zahřívání tabákových výrobcích v jednotkovém balení určeném pro přímou spotřebu vyjádřené v gramech zaokrouhlené na 1 desetinné místo.
 - **Sazba daně** ze zahřívání tabákových výrobků je **2,721 Kč/g**.
 - **Daň ze zahřívání tabákových výrobků** se vypočte jako součin základu daně a sazby daně.
-

Jednotkové balení zahříváných tabákových výrobků



- Uzavřené jednotkové balení zahříváných tabákových výrobků musí obsahovat nejméně **5 kusů** zahříváných tabákových výrobků s výjimkou uzavřených jednotkových balení zahříváných tabákových výrobků osvobozených od daně ze zahříváných tabákových výrobků.
- Na jednotkovém balení zahříváných tabákových výrobků musí být uveden údaj o množství:
 - a) zahříváných tabákových výrobků vyjádřené v kusech a
 - b) tabáku obsaženého v zahříváných tabákových výrobcích vyjádřené v gramech zaokrouhlené na 1 desetinné místo.

Za množství zahříváných tabákových výrobků **pro osobní spotřebu** se považuje takové množství zahříváných tabákových výrobků, které obsahují tabák v množství nepřesahujícím **250 g**.

Odklad zavedení daně ze zahřívání tabákových výrobků



SLEZSKÁ
UNIVERZITA
OBCHODNĚ PODNIKATELSKÁ
FAKULTA V KARVINĚ

Kolik mohl stát vybrat?

- Z výročních zpráv společnosti Philip Morris vyplývá, že v roce uvedení na trh (2017) Češi spotřebovali 72 milionů kusů cigaret HEETS. V roce 2018 to už bylo 532 milionů kusů.
- Ministerstvo financí uvalilo na zahřívání tabák spotřební daň 2,236 korun za gram (od 1.4.2019).
- Jedna cigareta HEETS obsahuje 0,3 gramu tabáku, v roce 2017 tak stát teoreticky přišel na spotřební dani o necelých 50 milionů korun, v loňském roce pak o více než 367 milionů.
- Ministerstvo financí je ale v odhadech na příští roky opatrnější. Podle důvodové zprávy k zákonu očekává v roce 2019 inkaso ve výši cca 68 milionů korun, v roce 2020 pak 150 milionů korun.