

# SYSTÉMOVÉ POJETÍ OBCHODNÍHO PROVOZU

- Řešení technologie  
obchodního provozu II.



**SILESIAN  
UNIVERSITY**  
SCHOOL OF BUSINESS  
ADMINISTRATION IN KARVINA

**Ing. Radka Bauerová, Ph.D.**

Seminář č. 6

30. 3. a 1. 4. 2021

# CÍLE SEMINÁŘE

---



SLEZSKÁ  
UNIVERZITA  
OBCHODNĚ PODNIKATELSKÁ  
FAKULTA V KARVINĚ

1. Procvičení znalostí získaných na přednášce k problematice systémového pojetí obchodního provozu II.
2. Osvojení si vypracování návrhu dispozičního řešení vzhledem k typu prodejny



# PROCVIČENÍ TEORETICKÝCH ZNALOSTÍ Z PŘEDNÁŠKY

---



SLEZSKÁ  
UNIVERZITA  
OBCHODNĚ PODNIKATELSKÁ  
FAKULTA V KARVINĚ

Jak byste **definovali** dispoziční řešení?

Jedná se o **racionální** (účelné a přehledné) **prostorové uspořádání hmotných prostředků** obchodní činnosti (neboli v prodejní místnosti).



Co obsahuje analýza dispozičního řešení?

Strukturu ploch, potřebnou velikost ploch, návaznost ploch, využití ploch.



# PROCVIČENÍ TEORETICKÝCH ZNALOSTÍ Z PŘEDNÁŠKY

---



SLEZSKÁ  
UNIVERZITA  
OBCHODNĚ PODNIKATELSKÁ  
FAKULTA V KARVINĚ

K jednotlivým skupinám **mechanizačních prostředků** přiřad'te odpovídající zařízení:

- |                           |  |
|---------------------------|--|
| 1. Manipulační prostředky | B) vysokozdvížné vozíky, jeřáby                            |
| 2. Dopravní prostředky    | C) vysokozdvížné vozíky, dopravníky a pásy, skluzy, výtahy |
| 3. Skladovací prostředky  | A) skladové regály, palety, mrazící box                    |
| 4. Prodejní prostředky    | D) porcovací stroje, váhy, pokladny, vozíky, košíky        |
-

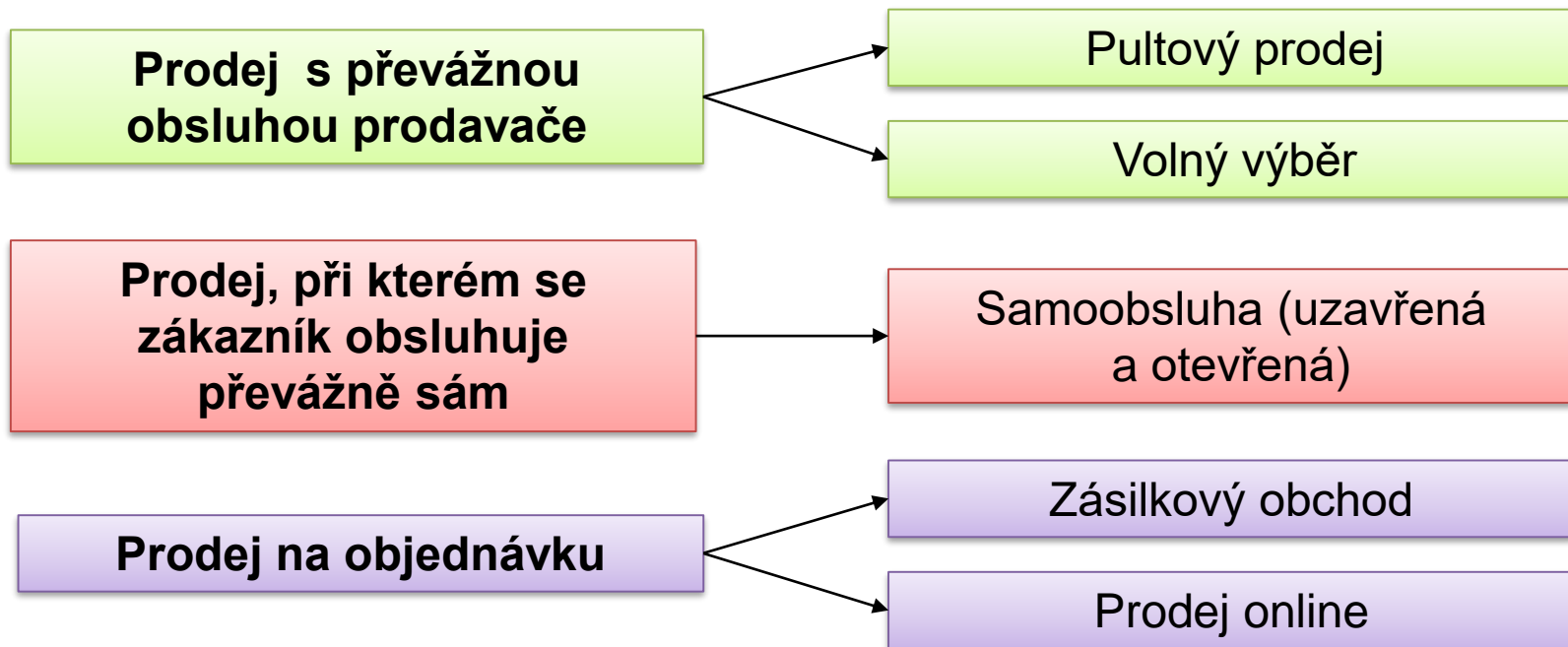
# PROCVIČENÍ TEORETICKÝCH ZNALOSTÍ Z PŘEDNÁŠKY

---



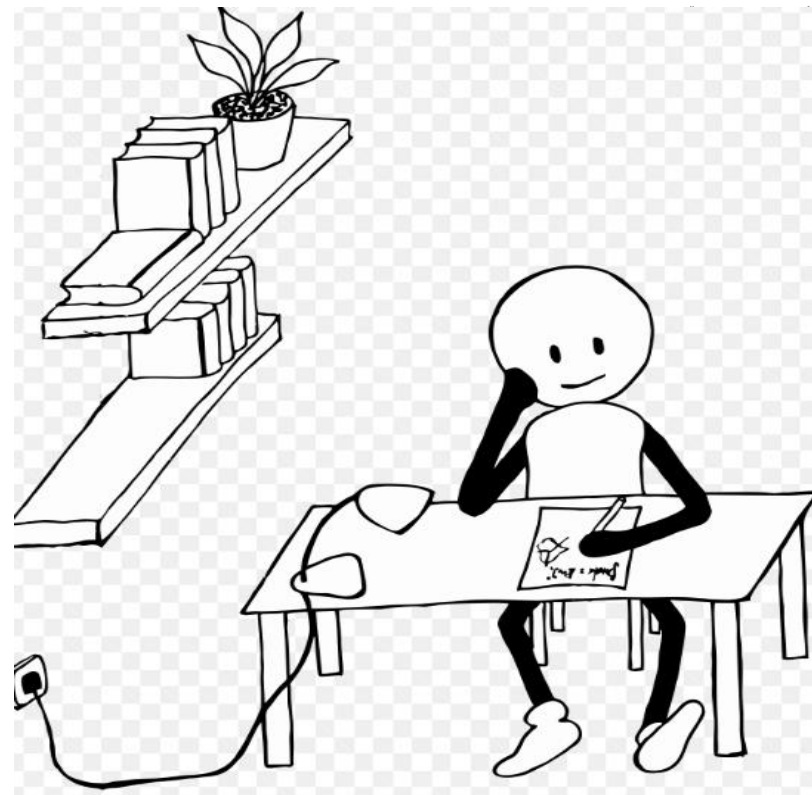
SLEZSKÁ  
UNIVERZITA  
OBCHODNĚ PODNIKATELSKÁ  
FAKULTA V KARVINĚ

Jaké formy prodeje znáte?



# CVIČENÍ: URČOVÁNÍ FOREM PRODEJE

O jakou formu prodeje se  
jedná na následujících  
obrázcích?



# Jaká forma prodeje je zobrazena na následujícím obrázku?



SLEZSKÁ  
UNIVERZITA  
OBCHODNĚ PODNIKATELSKÁ  
FAKULTA V KARVINĚ

1)





# Jaká forma prodeje je zobrazena na následujícím obrázku?



SLEZSKÁ  
UNIVERZITA  
OBCHODNĚ PODNIKATELSKÁ  
FAKULTA V KARVINĚ

2)



# Jaká forma prodeje je zobrazena na následujícím obrázku?



SLEZSKÁ  
UNIVERZITA  
OBCHODNĚ PODNIKATELSKÁ  
FAKULTA V KARVINĚ

3)



# Jaká forma prodeje je zobrazena na následujícím obrázku?



SLEZSKÁ  
UNIVERZITA  
OBCHODNĚ PODNIKATELSKÁ  
FAKULTA V KARVINĚ

4)



1) PRODEJ S PŘEVÁŽNOU OBSLUHOU  
PRODAVAČE: PULTOVÝ PRODEJ



2) PRODEJ S PŘEVÁŽNOU OBSLUHOU  
PRODAVAČE: VOLNÝ PRODEJ



3) PRODEJ PŘI KTERÉM SE ZÁKAZNÍK  
OBSLUHUJE PŘEVÁŽNĚ SÁM: SAMOOBSLUHA



4) PRODEJ NA OBJEDNÁVKU: INTERNETOVÝ  
OBCHOD



# CVIČENÍ: Dispoziční řešení a formy prodeje



SLEZSKÁ  
UNIVERZITA  
OBCHODNĚ PODNIKATELSKÁ  
FAKULTA V KARVINĚ

**Týmová práce:** 2 – 4 studenti, možnost získat **2 body**

**Termín odevzdání:** po semináři, popřípadě do **6. 4. do 20:00** do IS - složka v odevzdáárně -> Úkoly ze seminářů -> Dispoziční řešení – cvičení za semináře

## Postup zpracování:

- Nejříve si přečtete **tipy užitečné při zpracovávání dispozičního řešení a empirické zákony dle Sharpa (jsou součástí zadání)**. Na základě získaných poznatků zpracujte dispoziční řešení své prodejny.
- Do návrhu zakomponujte rozměry prodejny v procentuálním vyjádření: **hlavní prodejní plochy** (týkající se vstupního portálu, regálů a jiných nutných součástí), **pomocné plochy** (pokladní zóna, skladové zázemí, sociální zařízení zaměstnanců, WC, kuchyňka) a nezapomeňte tyto hlavní a pomocné plochy v nákresu vyznačit.
- Napište, **zda-li použijete ve své prodejně piktogramy a definujte jaké.**
- **Odůvodněte dispoziční řešení vzhledem k typu prodejny**

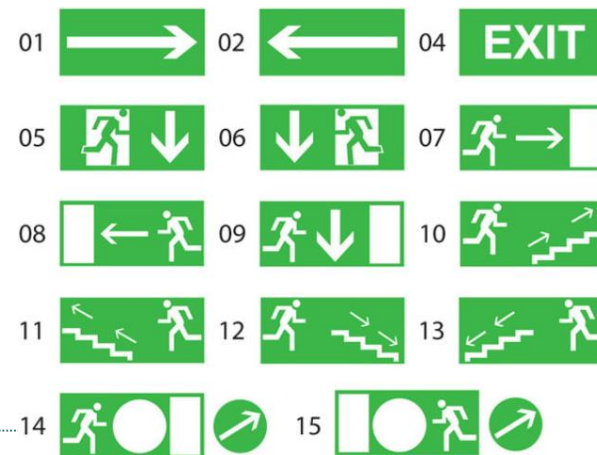
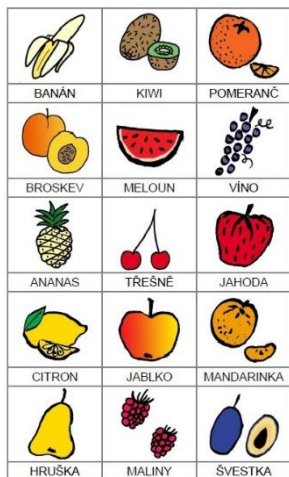


# PREZENTACE VÝSLEDKŮ



SLEZSKÁ  
UNIVERZITA  
OBCHODNĚ PODNIKATELSKÁ  
FAKULTA V KARVINĚ

- 1) Jaký typ prodejny jste zakreslovali?
- 2) V čem je Vaše dispoziční řešení charakteristické vzhledem k typu prodejny a co vše Vaše dispoziční řešení obsahuje?
- 3) Jaké jsou rozměry hlavní a pomocné plochy?
- 4) Použili jste piktogramy? Jaké?



# INFORMACE K PŘÍŠTÍMU SEMINÁŘI



SLEZSKÁ  
UNIVERZITA  
OBCHODNĚ PODNIKATELSKÁ  
FAKULTA V KARVINĚ

1. Zopakovat si z přednášky základní prvky obchodního provozu. Konkrétně **podnikatelský plán, exteriér a interiér prodejny, strukturální a instrumentální znaky.**



Na příští seminář není žádný domácí úkol 😊



SLEZSKÁ  
UNIVERZITA  
OBCHODNĚ PODNIKATELSKÁ  
FAKULTA V KARVINĚ

---

# Děkuji za pozornost

