

# Nástup komunistické vlády v Rusku a jeho důsledky

Hospodářský vývoj SSSR do konce 30. let  
20. století

# Obsah přednášky

---

- Proměny Ruska po roce 1917
- Sovětský svaz a jeho hospodářský vývoj ve 20. letech
- Nástup centrálně plánované ekonomiky za Stalinovy vlády

# 1917 – Revoluce v Rusku

---



- V únoru 1917 byl svržen carský režim, moci se ujala Prozatímní vláda.
- Opoziční tlak bolševiků vyvrcholil v listopadu novým převratem a svržením Prozatímní vlády.

# Počátky bolševické vlády

---

- Rusko pod vládou bolševiků uzavřelo separátní mír s Německem (**brest-litevský mír**).
- Bylo také rozhodnuto o konfiskaci a přerozdělení zemědělské půdy mezi drobné rolníky a bezzemky.
- Byly znárodněny průmyslové podniky a banky.

# Občanská válka (1918-1920)

- Bolševici museli čelit povstání opozice (tzv. bělogvardějců) i zahraniční intervenci.
- Rudá armáda pronikla do Polska, byla poražena u Varšavy v roce 1920.
- Ve stejné době byla poražena bělogvardějská vojska.



# Válečný komunismus

---

- Na počátku roku 1919 byla zavedena povinnost rolníků odvádět státu veškerou zemědělskou produkci.
- Důsledkem byly hladomory.
- Vzhledem k rostoucí inflaci začalo převažovat **naturální hospodářství.**

# Nová ekonomická politika – NEP (1921)

---

- Dřívější systém rekvizic nahrazen byl nahrazen daní ve výši 10 % výnosu. Rolníci tak mohli část své produkce prodávat.
- Částečně se uvolnila i centralizace řízení v průmyslu.
- Část průmyslových podniků se opět vrátila do soukromých rukou.

# Vznik Sovětského svazu

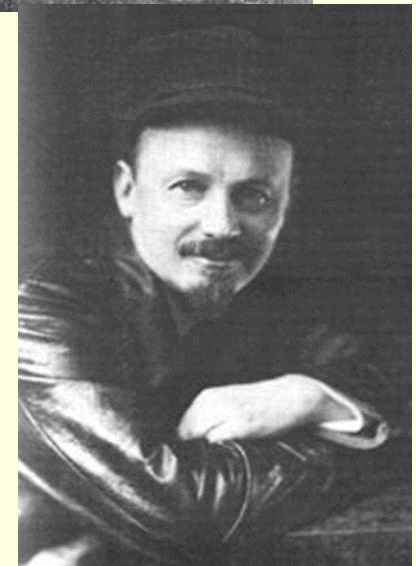
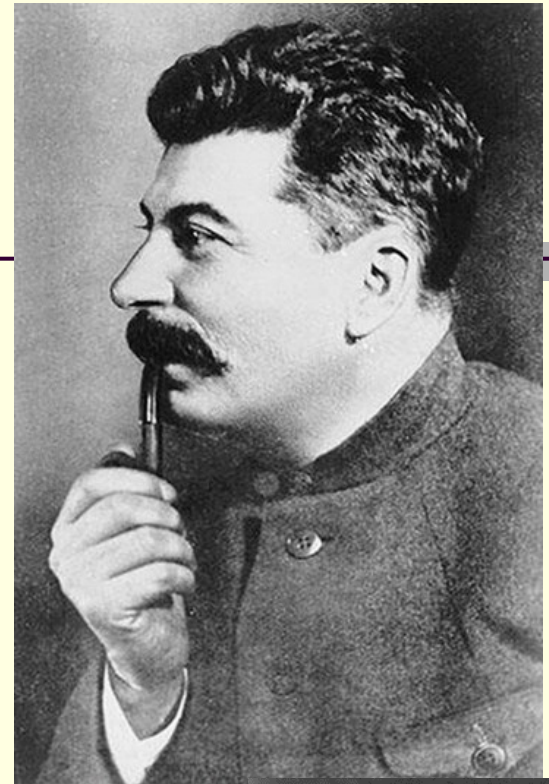
- V roce 1922 byl oficiálně ustaven Svaz sovětských socialistických republik – **SSSR**.
- Jeho základem byly 4 svazové republiky (Rusko, Ukrajina, Bělorusko a Zakavkazsko).





# Stalin v čele SSSR

- Po Leninově smrti se jako jeho nástupce prosadil **Josif Vissarionovič Stalin**.
- Postupně se zbavil svých mocenských konkurentů.
- Prosazoval politiku „budování socialismu v jedné zemi“.
- Hospodářství se postupně odklonilo od NEPu.



# 1928 - „Velký přelom“



- V druhé pol. 20. let Stalin rozhodl zahájit masivní industrializaci.
- Rozvoj průmyslu měl být financován zejména z výnosů exportu zemědělské produkce.
- Ekonomika měla být podřízena pětiletým plánům.

# Nástup centrálně plánované ekonomiky (přelom 20.-30. let)

---

Za její typické rysy lze označit:

- Masivní industrializaci s důrazem na těžký průmysl (využívající také práci vězňů pracovních táborů)
- Centralizaci řízení
- Vyhlášení pětiletých plánů
- Pokračující znárodňování
- Kolektivizaci zemědělství

# Kolektivizace zemědělství

---

- Měla řešit zajištění výkupu zemědělské produkce pro export.
- Její součástí měla být likvidace středních a velkých statkářů – **kulaků** (60 000 uvězněno, 150 000 vysídleno).
- Základní formou sovětského zemědělství se staly **kolchozy** (kolektivní hospodářství).

# Hladomor na Ukrajině



- Jeho hlavní příčinou bylo zabavování zemědělské produkce.
- Obětí hladomoru se stalo podle odhadů 3-5 mil. lidí.

# „Velký teror“

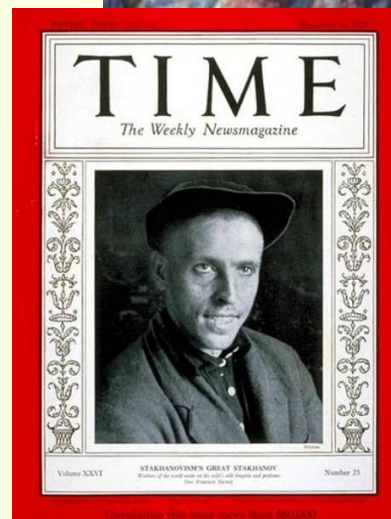
- V 2. polovině 30. let byli v zinscenovaných procesech odsouzeni k smrti také bývalí představitelé komunistického vedení
- Nové represe se uskutečnily v letech 1937-1938 (asi 750 000 obětí)





# „Druhá revoluce“ GULAG

# Stachanov



# Shrnutí

---

- Rusko ukončilo svou účast v I. světové válce v důsledku bolševického převratu z podzimu 1917.
- Řešením ekonomických dopadů následné občanské války se stalo zavedení Nové ekonomické politiky (NEP), která mj. dočasně uvolnila direktivní řízení a částečně obnovila soukromý sektor.
- Za Stalinovy vlády na konci 20. let byla nastolena **centrálně plánovaná ekonomika**, zahrnující masivní industrializaci, vyhlašování pětiletých plánů a násilnou kolektivizaci zemědělství.