

Podnikání a trendy

téma 2
Inovační podnikání



**SLEZSKÁ
UNIVERZITA**

**OBCHODNĚ PODNIKATELSKÁ
FAKULTA V KARVINĚ**

Katedra podnikové
ekonomiky a managementu

Ing. Dalibor Šimek

Jaký by měl podnikatel být?



**SLEZSKÁ
UNIVERZITA**
OBCHODNĚ PODNIKATELSKÁ
FAKULTA V KARVINĚ

- Vlastnosti
 - Schopnosti, dovednosti
 - Hodnoty
-

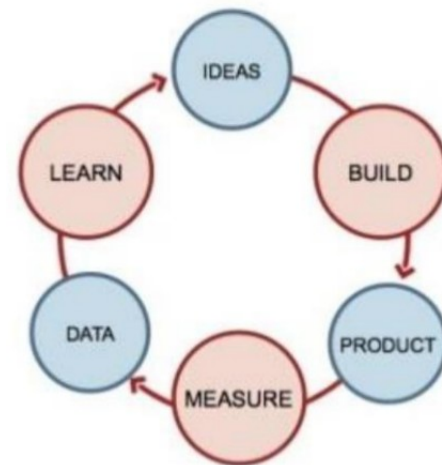


- Exponenciální růst technologií – technologického potenciálu
 - Vzdělání uživatelé, spotřebitelé - informovanost, globální komunikační a distribuční kanály
 - Systémy nestíhají reagovat – zaseknutí ve způsobech fungování z minulého století
-

- **Detailní komplexita** – hodně ZNÁMÝCH proměnných
 - Výrobní proces ve firmě
 - Instrukce k montáži výrobní linky

 - **Dynamická komplexita** – situace, kde příčina a důsledek jsou v čase nejasné.
 - Efekt změn a intervencí nejsou zřejmé v krátkém čase.
 - Rozdílný důsledek nebo efekt v krátkodobém a dlouhodobém období.
 - Různý dopad akcí v různých lokalitách systému
 - Nelze aplikovat konvenční metody analýzy a plánování
-

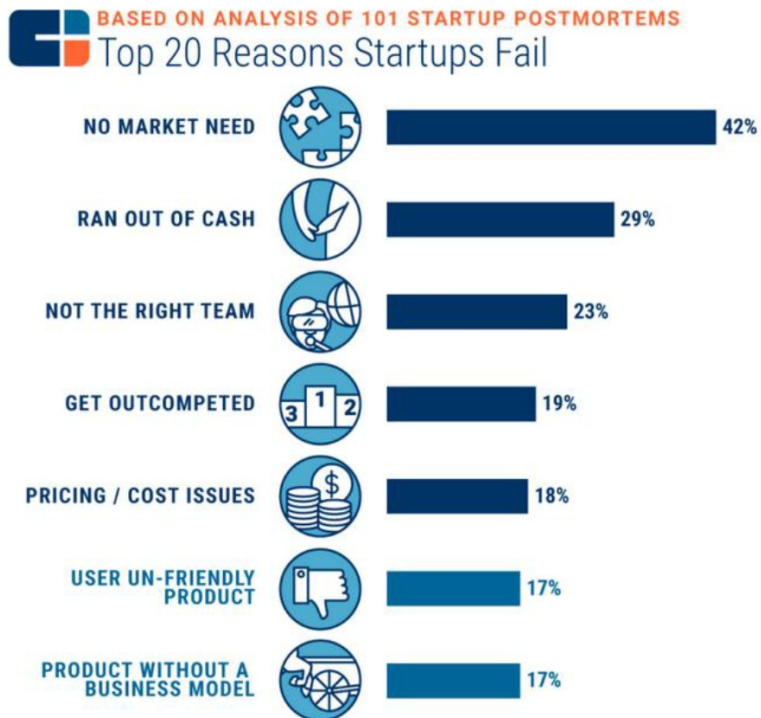
- Filosofie postavená na:
 - Iterativním vývoji
 - Blízkém kontaktu se zákazníkem
 - Pochopení potřeb zákazníka
 - Postupném zlepšování procesu spolupráce, výroby, vývoje
 - Plánování vs. Rychlé učení se
 - Tvorba perfektního produktu vs. Prototypování se zpětnou vazbou
- Fungování v rychlých iteračních/vývojových cyklech
- Lineární, vodopádový způsob přestává být efektivní



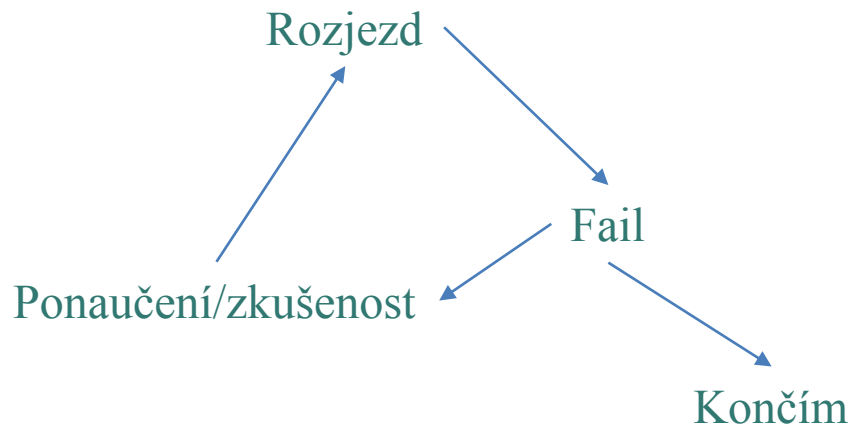
Proč firmy a projekty selhávají?



**SLEZSKÁ
UNIVERZITA**
OBCHODNĚ PODNIKATELSKÁ
FAKULTA V KARVÍNĚ



- 90 % začínajících podnikatelských záměrů selže – prvopodnikatelé
- 50 % malých a středních firem se nedožije 5 let



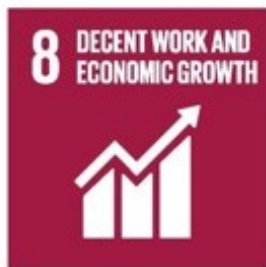


- Přichází ze sledování a analyzování trendů
 - Ze znalosti trendů můžeme vyvozovat možné scénáře budoucích vývoje
 - Trend ze slova „směřovat“ - tendence dlouhodobého procesu změny, přetvoření
 - Představíme si trendy socioekonomické (vyšší trendy vycházející z rozvoje společnosti), demografické (přicházející od zákazníků) a technologické (souvisí s rozvojem technologií)
-

Globální oblasti, cíle



SLEZSKÁ
ZITA
ODKRYVATELSKÁ
LAVINE



Socioekonomické trendy



**SLEZSKÁ
UNIVERZITA**
OBCHODNĚ PODNIKATELSKÁ
FAKULTA V KÁRVINĚ

Samoslužba a self-service – outsourcing zákazníkovi, převedení potřebných aktivit na zákazníka.

Spojené s automatizací „front-office“ procesů. Vytváří se tam, kde je pracovní síla drahá.



Socioekonomické trendy



**SLEZSKÁ
UNIVERZITA**
OBCHODNĚ PODNIKATELSKÁ
FAKULTA V KARVINĚ

Eliminace mezičlánků– zkracování se hodnotových řetězců. Eliminace zprostředkovatelů, zástupců, dealerů.

trulia

Buy

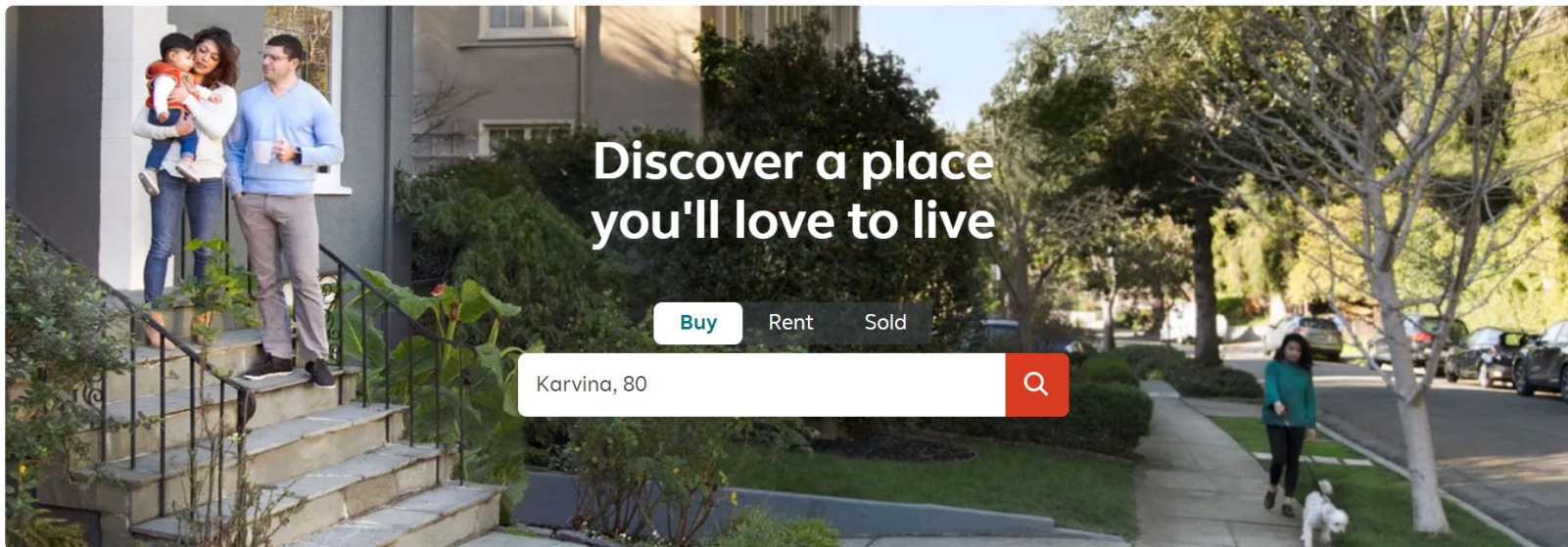
Rent

Mortgage

Saved Homes

Saved Searches

Sign up or Log in



Socioekonomické trendy



SLEZSKÁ
UNIVERZITA
OBCHODNĚ PODNIKATELSKÁ
FAKULTA V KARVINĚ

Integrace dodavatelů/kolokace– přibližování dodavatelů součástí a komponentů co nejbližší k procesům zákazníka (výrobce).

Přímo zapojen do výrobních procesů včetně převodu zodpovědnosti.



Socioekonomické trendy

Re-lokalizace – odvrát od globalizace a návrat k lokálnosti

U spotřebitelů to je podpořené ekologickým vnímáním



**SLEZSKÁ
UNIVERZITA**
OBCHODNĚ PODNIKATELSKÁ
FAKULTA V KARVINĚ



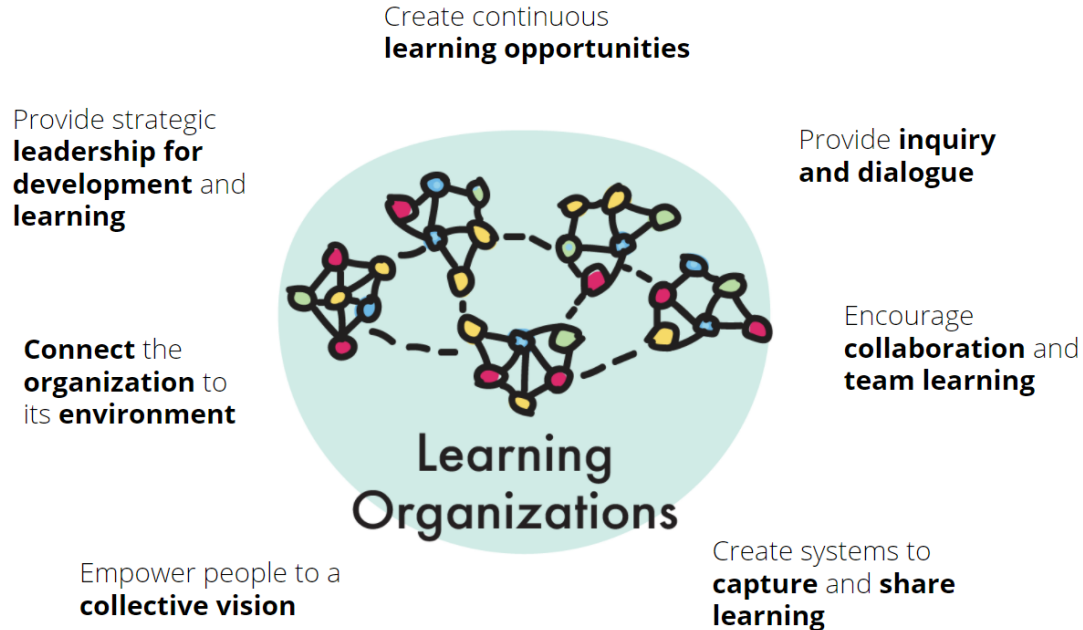
Socioekonomické trendy



**SLEZSKÁ
UNIVERZITA**
OBCHODNĚ PODNIKATELSKÁ
FAKULTA V KARVINĚ

Reintegrace – přerod zaměstnanců/montážníků mající znalost jednoho konkrétního úkolu v inovační, sebe-řídící spolupracovníky

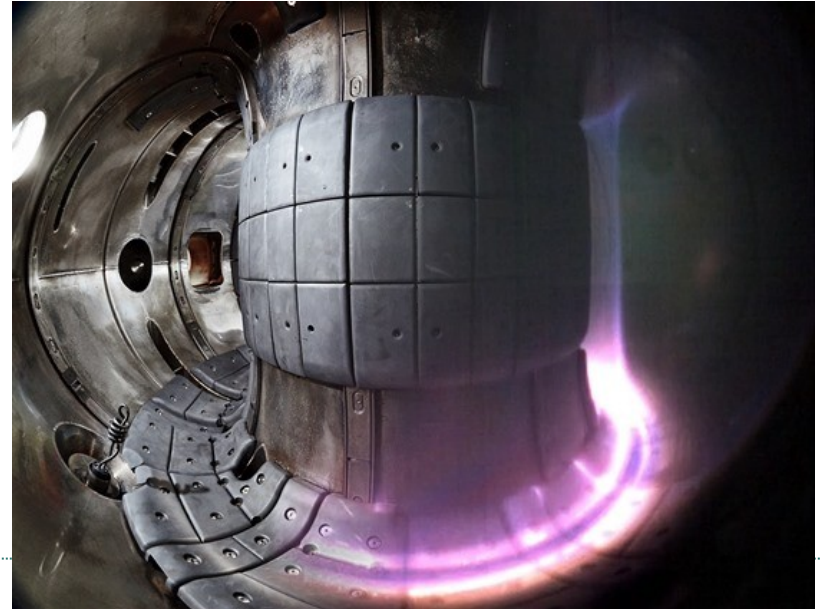
Specializace vs. generalizace



Create systems to **capture and share learning**

Zelená ekonomika – Zelené, ekologické, udržitelné přemýšlení se dostává do řady odvětví.

Vysoká veřejná podpora hnaná zhoršující se klimatickou situací.



Demografické trendy

Sdílená ekonomika - Nemusíme vlastnit, směna mezi lidmi, princip reciprocity, ekologická podstata

Hranice mezi sdílením a pronájmem je tenká



**SLEZSKÁ
UNIVERZITA**
OBCHODNĚ PODNIKATELSKÁ
FAKULTA V KÁRVINĚ



Cirkulární ekonomika – Oběhové hospodářství, řeší způsoby jak zvyšovat kvalitu života a živ. prostředí skrze zvyšování efektivity produkce



LINEÁRNÍ EKONOMIKA



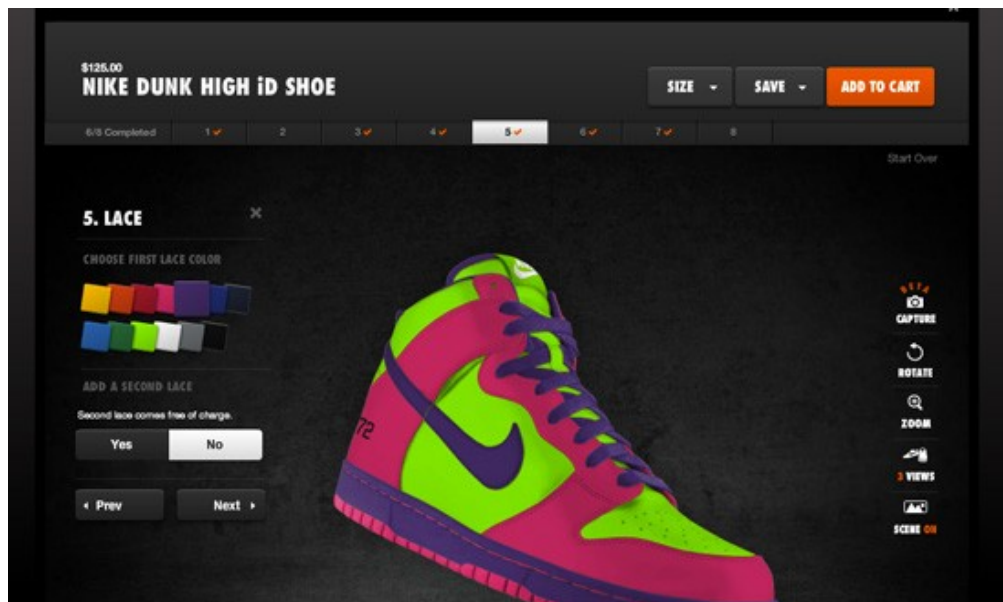
Demografické trendy



SLEZSKÁ
UNIVERZITA
OBCHODNĚ PODNIKATELSKÁ
FAKULTA V KARVÍNĚ

Masová kustomizace – výroba na zakázku, přesně podle zákazníka v ceně porovnatelné s masovou výrobou.

Žene touha spotřebitelů po odlišení.



Demografické trendy

E-commerce, online nákup potravin – nakupování na internetu se stalo běžnou součástí života, prostupuje a rozšiřuje se do stále nových trhů



3D tisk – přírůstková výrobní technologie - je proces tvorby třídímenzionálních pevných objektů z digitálního souboru

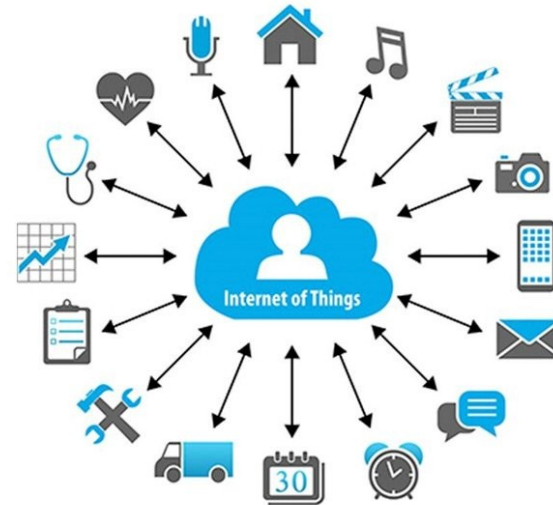


Technologické trendy



SLEZSKÁ
UNIVERZITA
OBCHODNĚ PODNIKATELSKÁ
FAKULTA V KARVINĚ

Internet věcí – hardware i software technologie (objekty) jsou samostatně napojeny na internet a využívají této výhody.



Technologické trendy

Smart cities – využívání chytrých technologií a IoT v kontextu veřejných služeb a veřejného prostoru



Virtuální/rozšířená realita – je technologie umožňující uživateli ocitnout se v simulovaném prostředí, ideálně doprovázené jeho interakcí s ním.



VR: LIFE

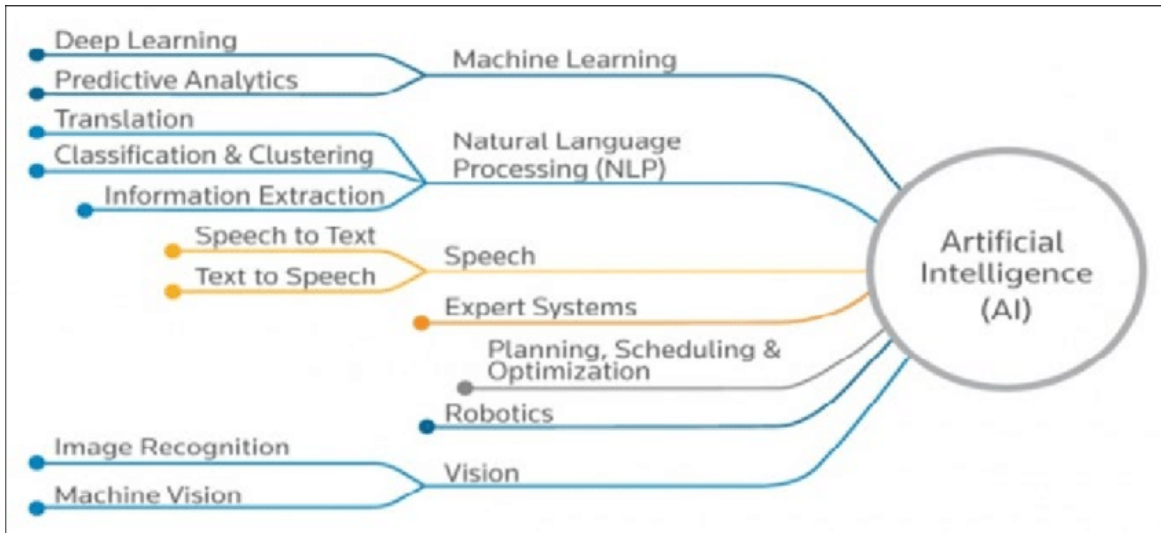
Technologické trendy



**SLEZSKÁ
UNIVERZITA**
OBCHODNĚ PODNIKATELSKÁ
FAKULTA V KARVÍNĚ

Umělá inteligence – statistika, modelování, simulace, automatizace, zpřesnění, rychlost, učení a iterace

Set statistických a analytických metod umožňující zpracovávat velké množství dat, predikovat budoucnost a učit se.





Big Data – jsou podle jedné z možných definic soubory dat, jejichž velikost je mimo schopnosti zachycovat, spravovat a zpracovávat data běžně používanými softwarovými prostředky v rozumném čase



facebook



The SM
Weather
Company
An IBM Business

Technologické trendy

Strach z nových věcí

Karikatura z 19. století

Paralela na AI a její mystifikace



**SLEZSKÁ
UNIVERZITA**
OBCHODNĚ PODNIKATELSKÁ
FAKULTA V KARVINĚ

Případovka



**SLEZSKÁ
UNIVERZITA**
OBCHODNĚ PODNIKATELSKÁ
FAKULTA V KARVINĚ



**SLEZSKÁ
UNIVERZITA**
OBCHODNĚ PODNIKATELSKÁ
FAKULTA V KARVINĚ

Děkuji za pozornost!
