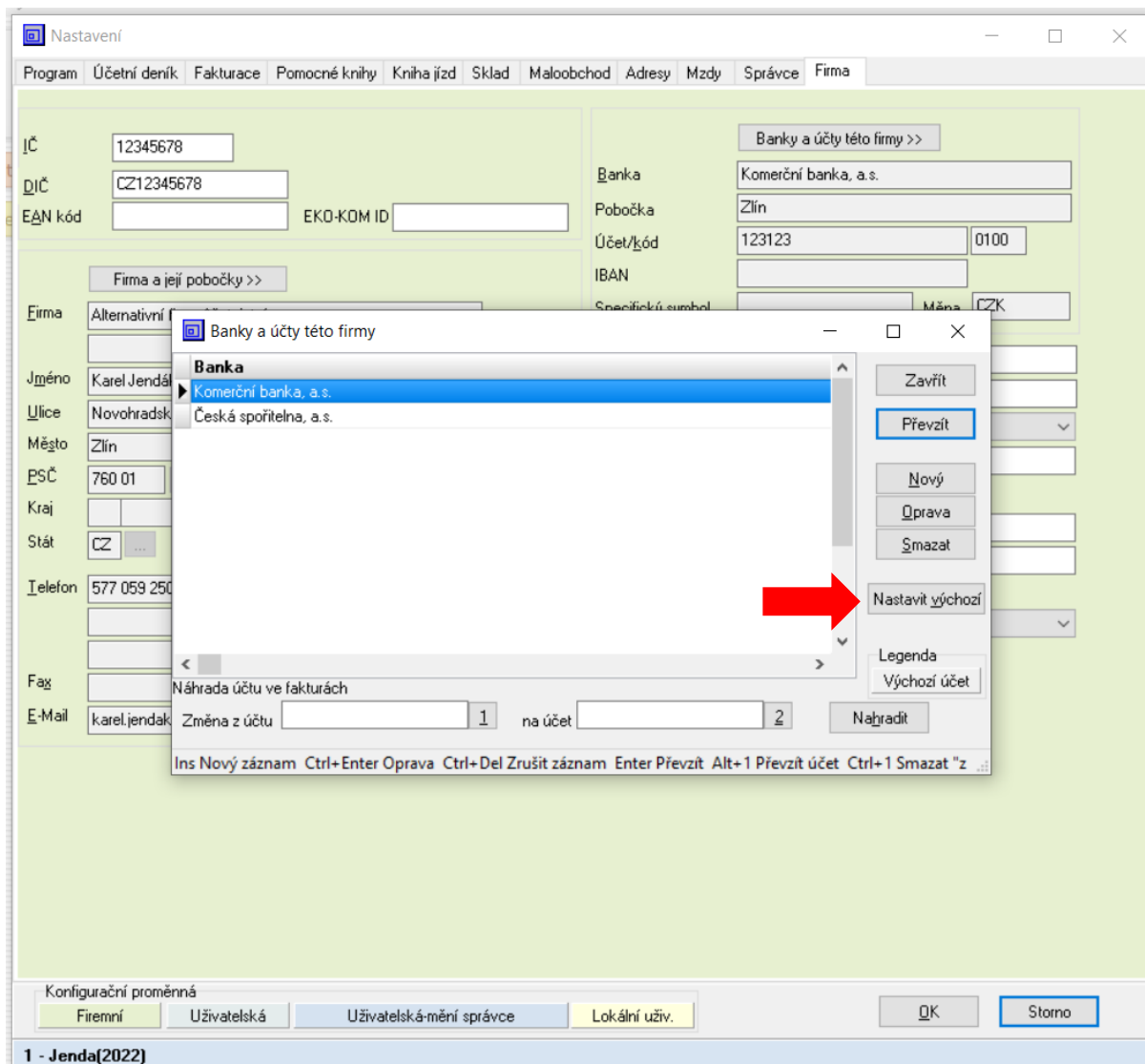


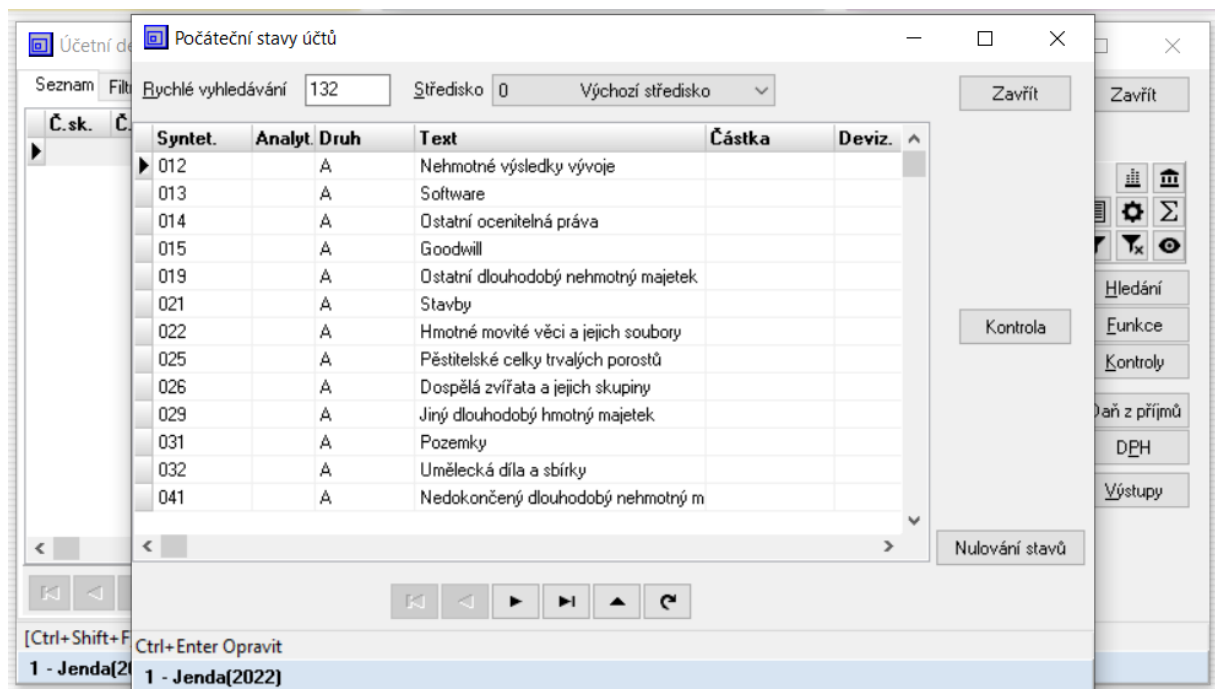
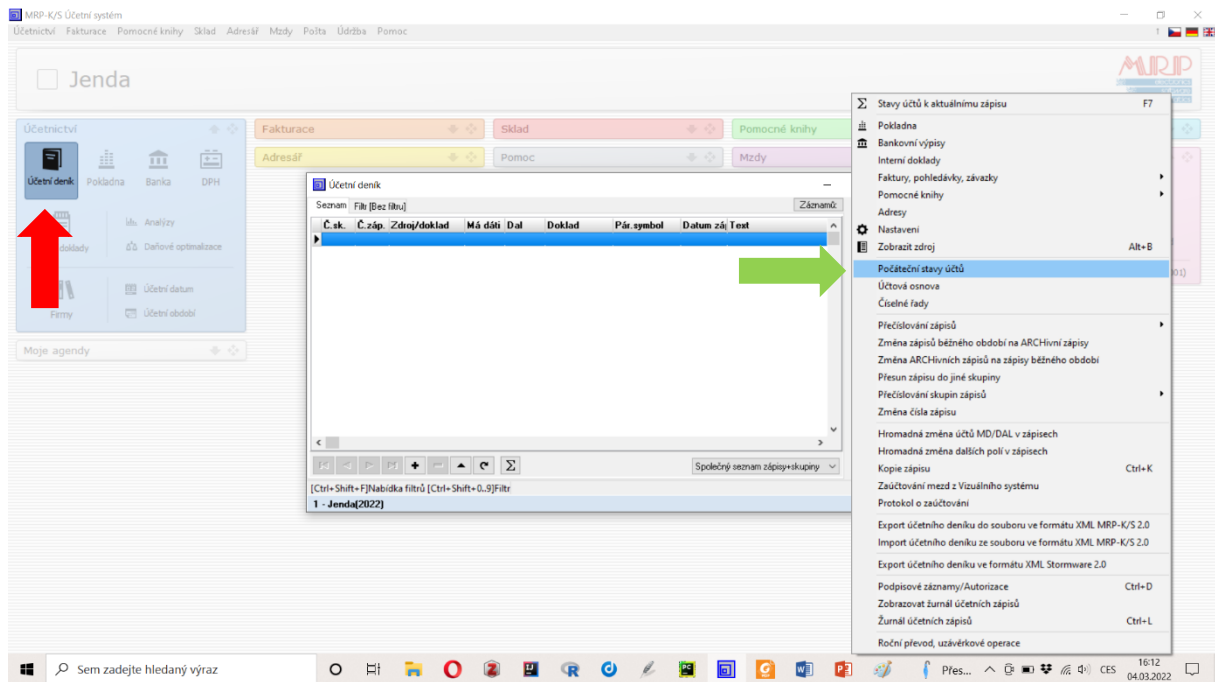
Bankovní účty je možno opravovat, mazat i přidávat nové. S využitím tlačítka „Nastavit výchozí“ je možné některý z bankovních účtů nastavit jako výchozí (Hlavní účet) – přes „Údržba“ – „Nastavení“ – „Firma“ – „Banky a účty této firmy“ - zde zvolit bankovní účet a nastavit jako výchozí. Bankovní účet se tak dostane do hlavního nastavení firmy a bude se zobrazovat ve výstupních sestavách.



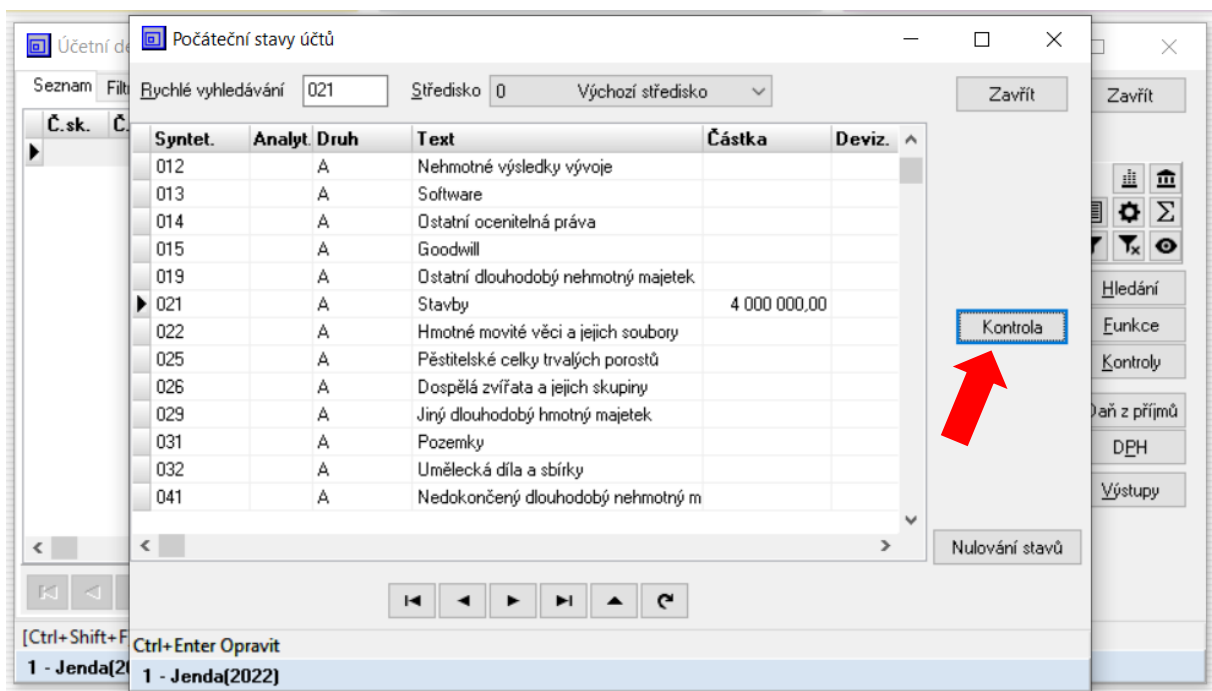
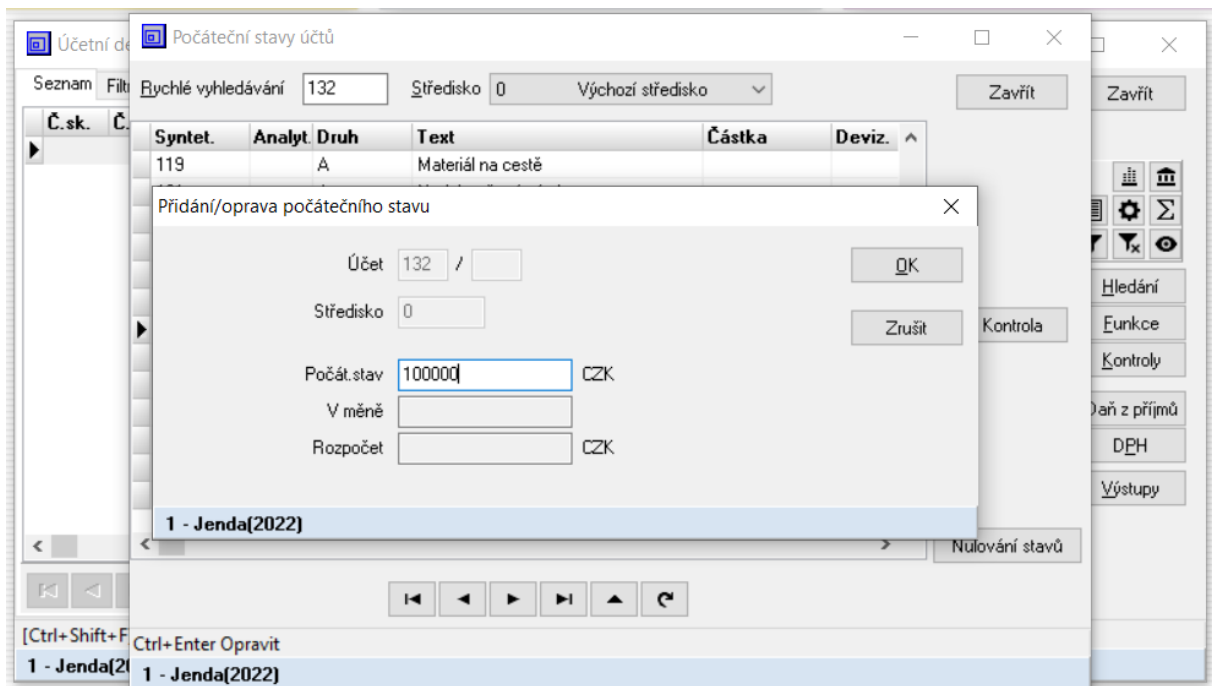
Na začátku účetního období je třeba nadefinovat počáteční stavy účtů.

Příklad 1 – řešení – počáteční stavy syntetických účtů

Přepneme se do agendy „Účetnictví“ a klikneme na tlačítko „Účetní deník“ a následně na tlačítko „Funkce“ a „Počáteční stavy účtů“. Zde nadefinujeme počáteční stavy účtů dle zadání. I přesto, že v našem příkladu nevyužíváme střediska, je nutné zvolit středisko „0 Výchozí středisko“. Globálně za celou firmu počáteční stavy zadat nejde – automaticky se zjišťují jako součet počátečních stavů za všechna střediska. V seznamu počátečních stavů nalezneme účet „Zboží na skladě a v prodejnách“ buďto přes rychlé vyhledávání nebo scrollováním. Vybraný účet označíme a stiskneme Ctrl+Enter. Pro změnu počátečního stavu účtu je potřeba mít vybráno patřičné středisko, v tomto případě předem zmíněné „0 Výchozí středisko“.



Do kolonky „Počát. stav“ vepíšeme zadaný počáteční stav účtu a potvrdíme kliknutím na tlačítko „Ok“. Obdobně postupujeme i pro účet „Krátkodobé bank. úvěry“.



Po zadání všech počátečních stavů účtů je možno provést kontrolu stisknutím tlačítka „Kontrola“.

Příklad č. 2 – samostatný – počáteční stavy syntetických účtů

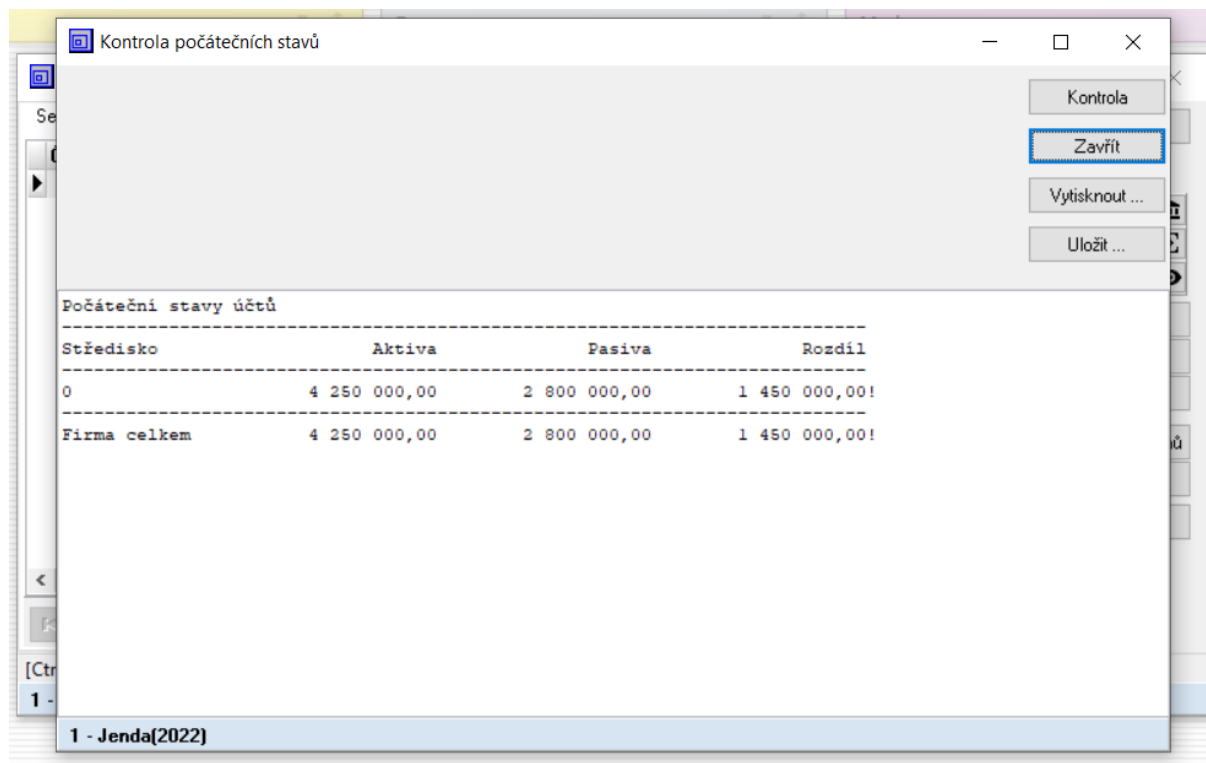
Nastavte počáteční účty níže uvedených účtů.

	Číslo účtu	Částka [Kč]
Zaměstnanci	331	100000
Ceniny	213	150000
Základní kapitál	411	2500000

Stavby	21	4000000
--------	----	---------

Příklad č. 3 – samostatný – kontrola počátečního stavu syntetických účtů

Proveďte kontrolu stavu počátečních účtů.



V případě nerovnováhy mezi aktivy a pasivy na počátečních účtech, dorovnejte aktiva a pasiva připsáním příslušné částky na vámi vybraném syntetickém účtu. Můžeme použít například účet „Rezervní fond“ (421) a na něj připsat 1450000 Kč. Následně proveďte opětovnou kontrolu.

Kontrola počátečních stavů

Počáteční stavy účtů

Středisko	Aktiva	Pasiva	Rozdíl
0	4 250 000,00	4 250 000,00	0,00
Firma celkem	4 250 000,00	4 250 000,00	0,00

1 - Jenda[2022]

Příklad č. 4 – samostatný – syntetický vs analytický účet

Vyhledejte z dostupných zdrojů rozdíl mezi syntetickým a analytickým účtem a uveďte patřičné definice.

Syntetickou evidenci tvoří soustava účtů, na nichž se zachycuje stav a pohyb aktiv, pasiv, nákladů a výnosů za celou účetní jednotku v českých korunách. Příkladem syntetického účtu využijeme účet pokladny. Účet 211 – Pokladna, který vyjadřuje celkový stav pokladny v Kč. Syntetický účet má trojmístné číselné označení, kde první číslice označuje účtovou třídu, druhá číslice účtovou skupinu a poslední číslice pak udává pořadí účtu v příslušné účtové skupině.

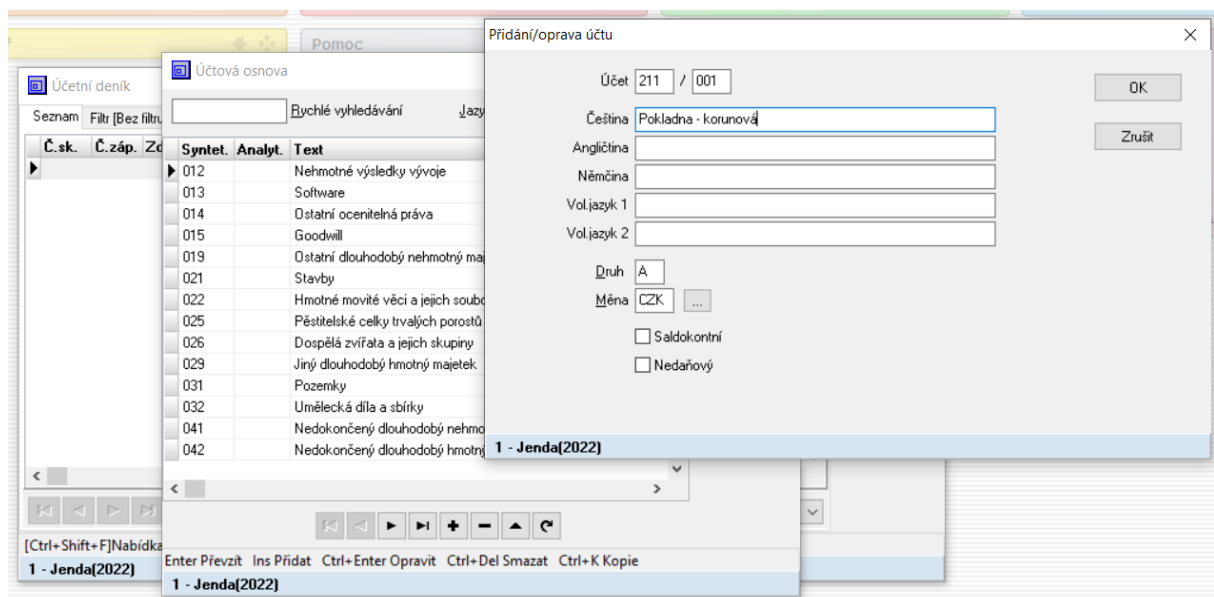
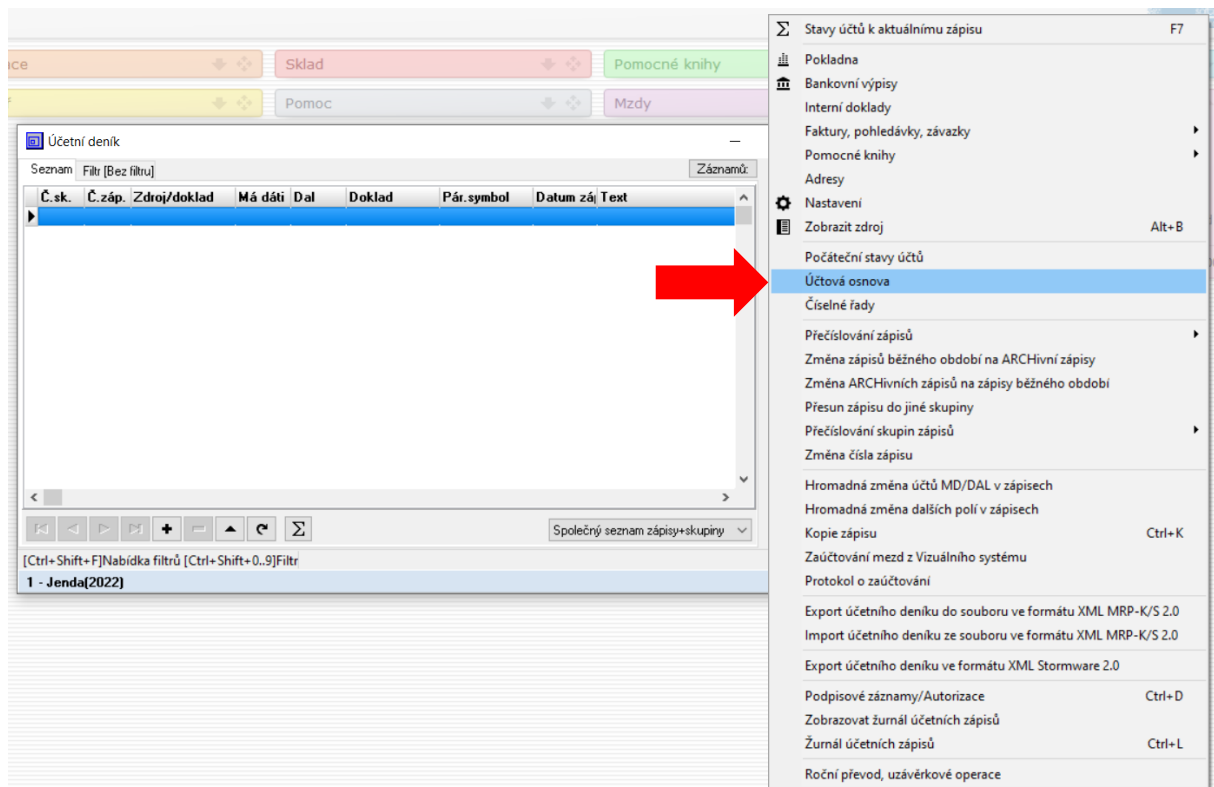
Analytická evidence obsahuje podrobnější informace než syntetická evidence a tvoříme ji jen k těm účtům, kde je třeba sledovat údaje v podrobnějším členění. Většinou se analytické účty označují třemi čísly za číslem syntetického účtu.

Následně uveďte příslušný zdroj ve stylu Harvard:

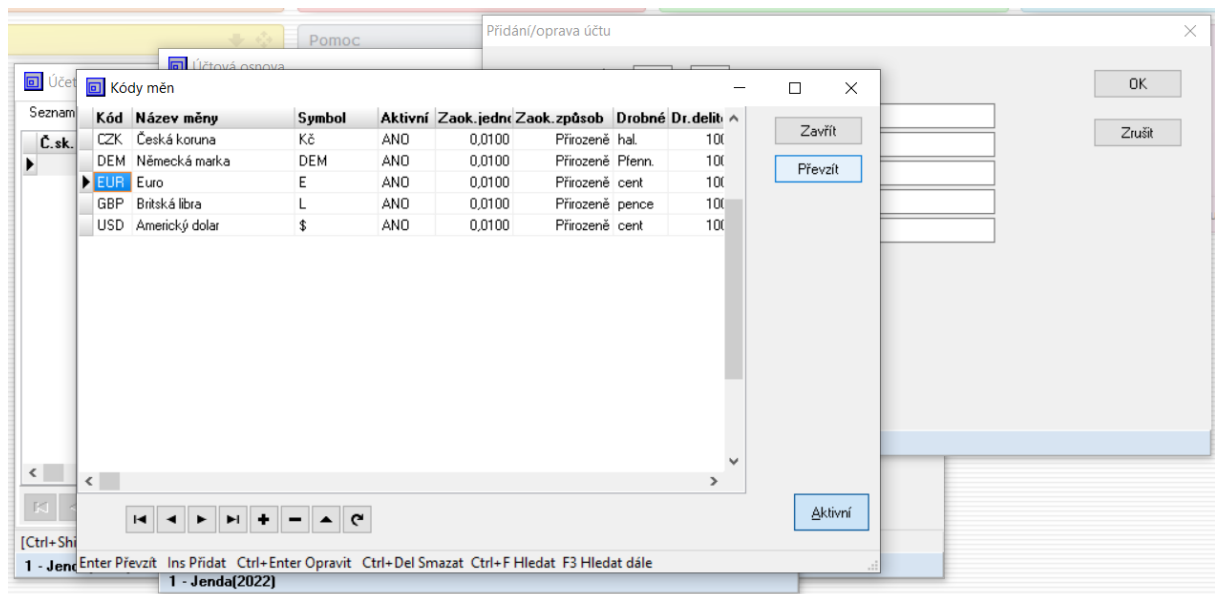
iúcto. Dostupné z: <https://www.iucto.cz/ucetni-tipy/ucetnictvi/synteticka-a-analyticka-evidence-v-ucetnictvi/> (viděno 04 března 2022)

Příklad č. 5 – řešený – nastavení analytických účtů „Pokladna“

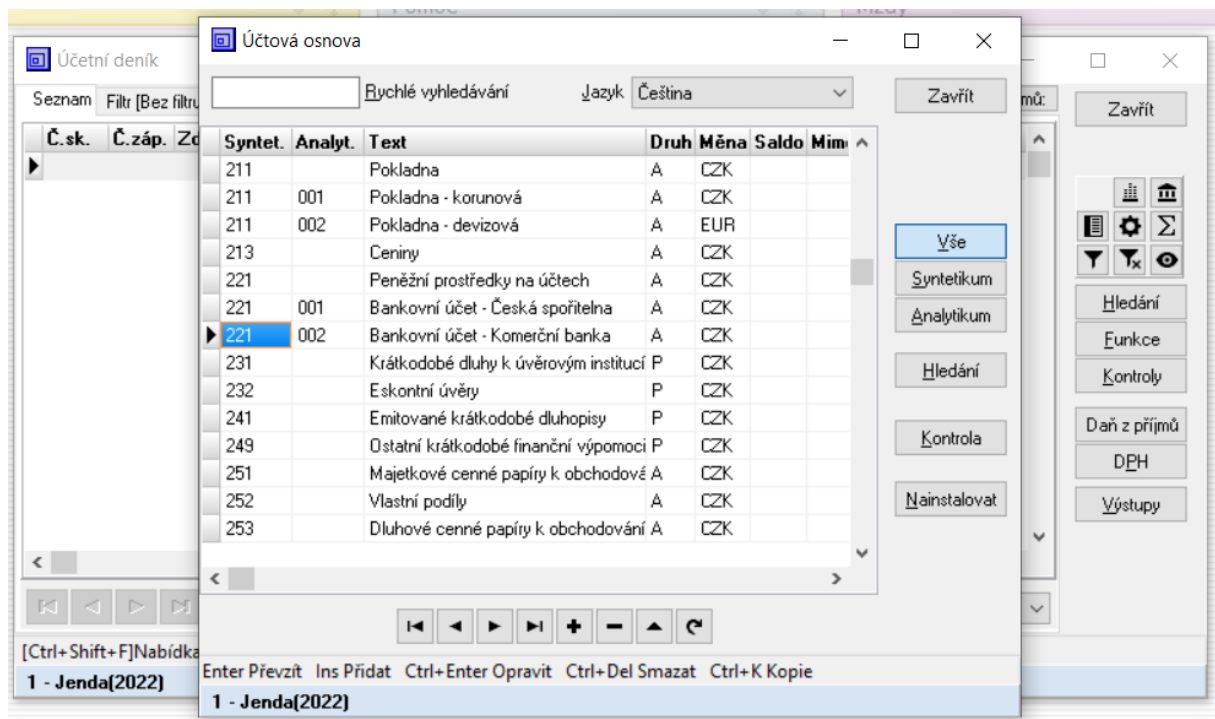
Dříve než je možné s analytickými účty pracovat je potřeba definovat příslušné analytické účty. V účetním deníku stiskneme tlačítko „Funkce“ – „Účtová osnova“ – „Přidání zápisu“, kde dojde k přidání nového analytického i syntetického účtu buď stisknutím tlačítka „Přidat“ anebo klávesnicového tlačítka „Ins“. Po vyplnění formuláře v okně „Přidání/oprava účtu“ pro účet „Pokladna – korunová“ klikneme na tlačítko „Ok“.



Podobně budeme postupovat i v případě účtu „Pokladna – devizová“, jen je potřeba změnit měnu v poli „Měna“, kde v okně „Kódy měn“ vybereme příslušnou měnu a klikneme na políčko „Převzít“.

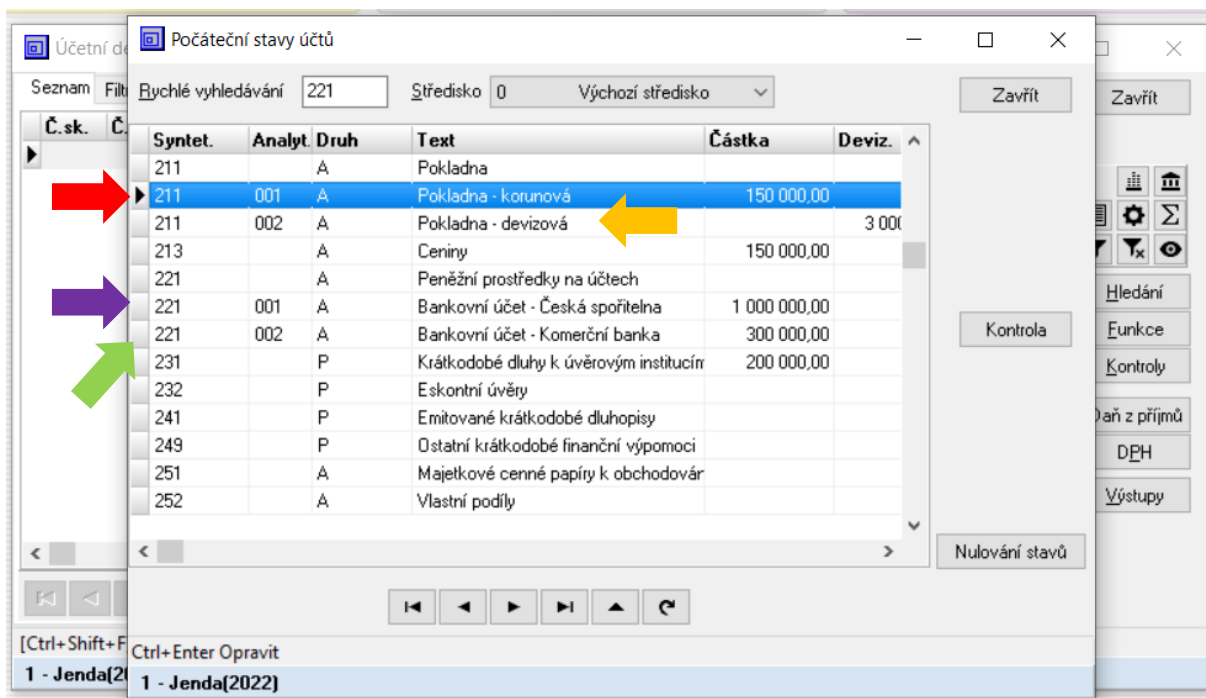
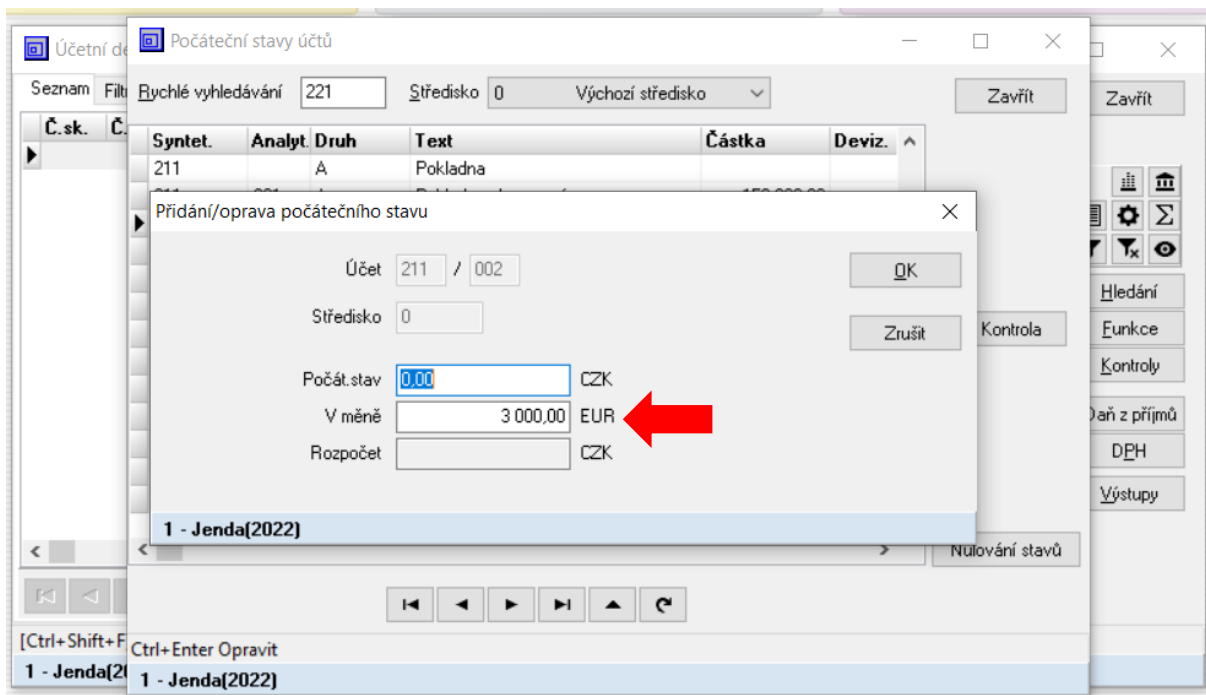


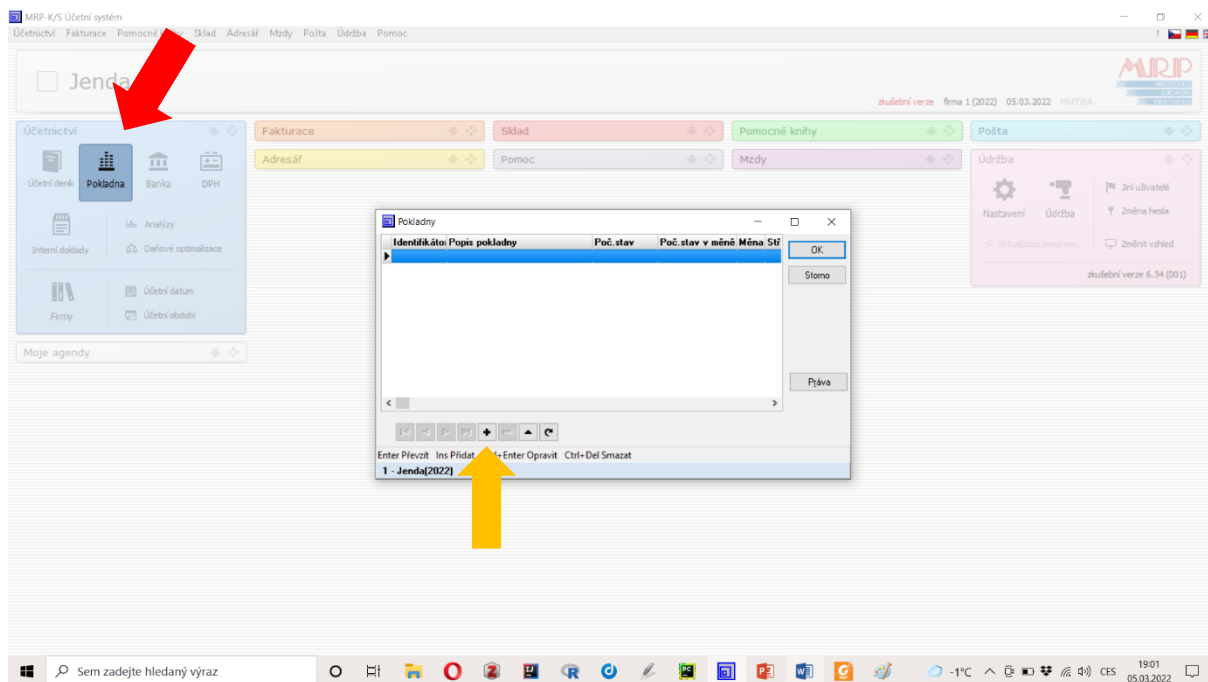
Příklad č. 6 – samostatný – nastavení analytických účtů „Bankovní účet“



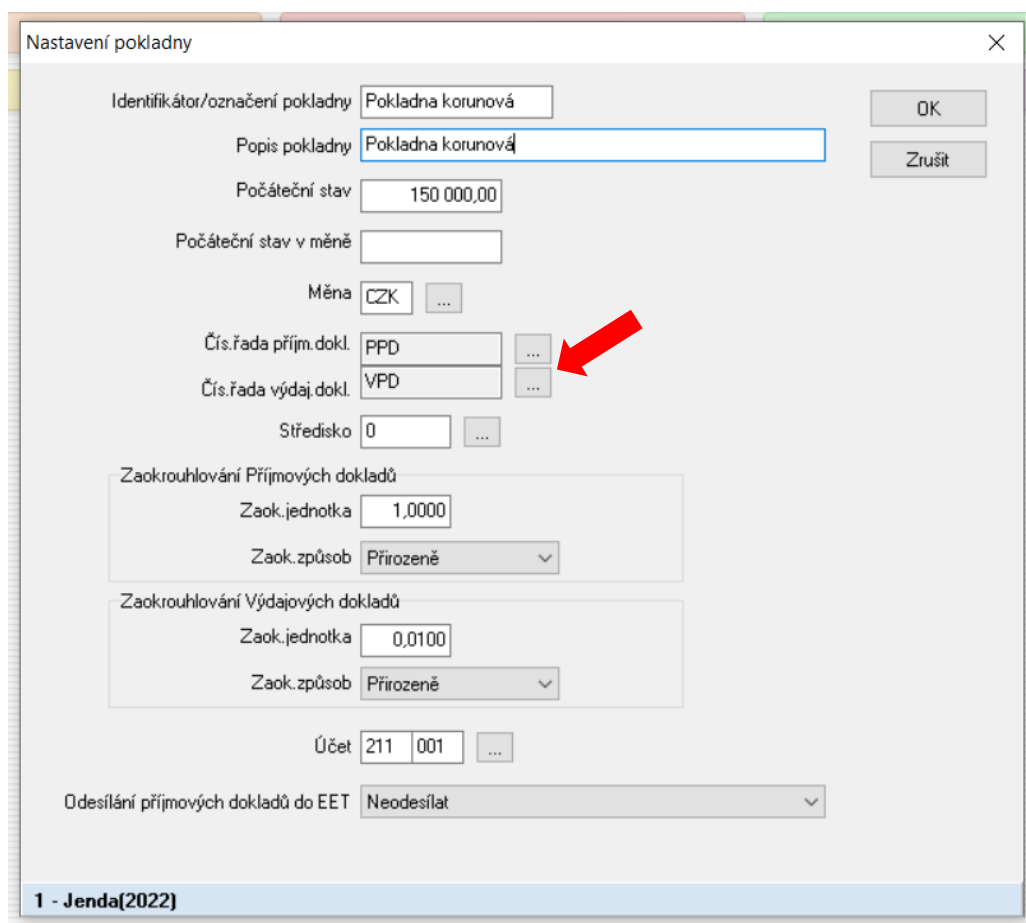
Příklad č. 7 – samostatný – nastavení počátečních stavů analytických účtů

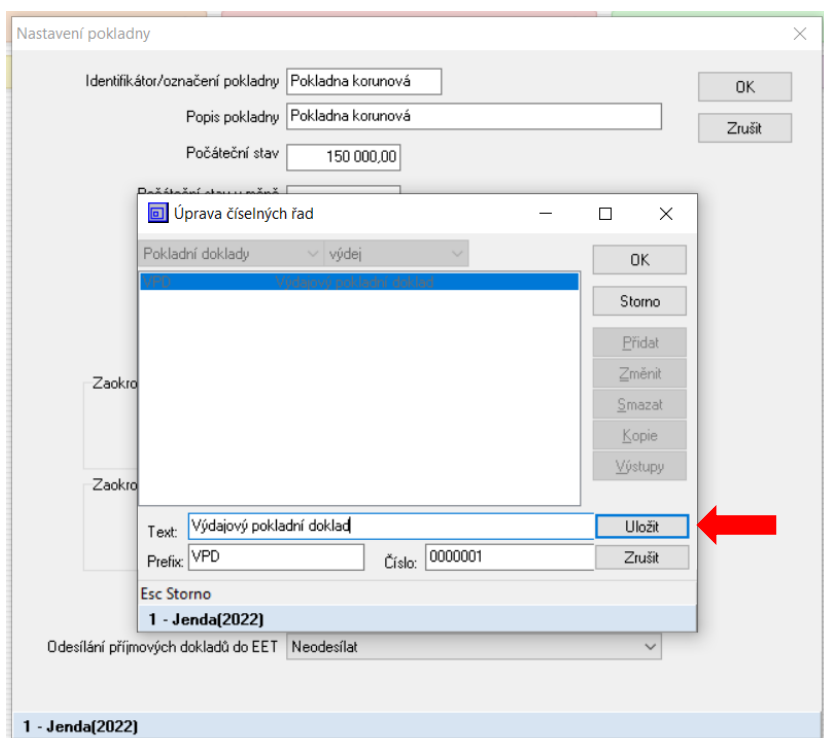
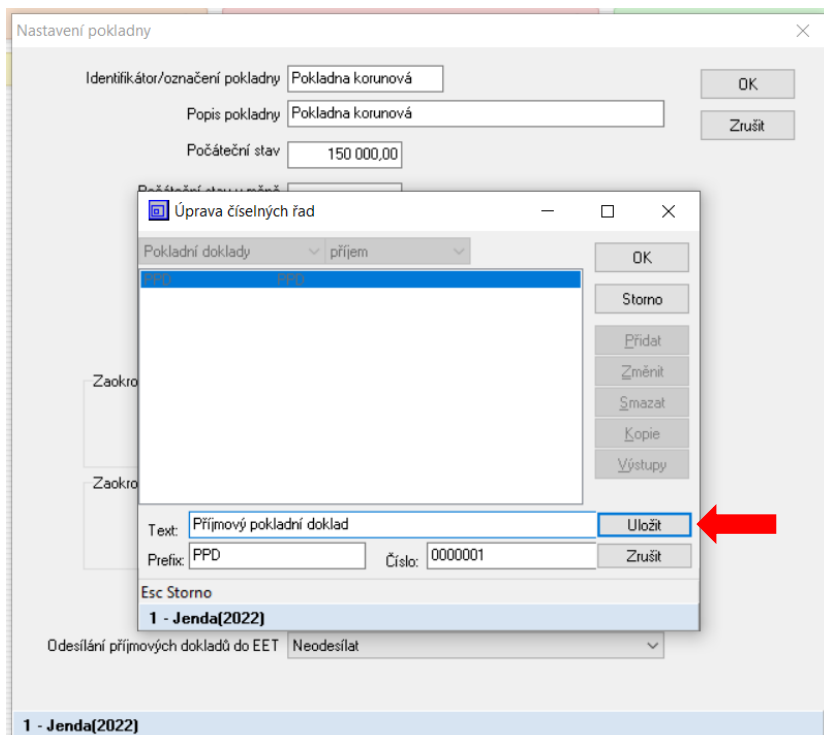
Provede se podobně jako u syntetických účtů. „Účetnictví“ – „Účetní deník“ – „Funkce“ – „Počáteční stavy účtů“.





Objeví se okno „Nastavení pokladny“ které vyplníme dle zadání. V tuto chvíli je vše připravené kromě číselných řad příjmových a výdajových dokladů, které se vloží přes tlačítka vedle v příslušném řádku značeném „...“. Postup pro přidání časových řad je uveden níže.





Příklad č. 9 – samostatný – přidání korunové pokladny

Nastavení pokladny

Identifikátor/označení pokladny Pokladna devizová OK

Popis pokladny Pokladna devizová Zrušit

Počáteční stav

Počáteční stav v měně 3000,00

Měna CZK ...

Čís.řada příjm. dokl. PPD ...

Čís.řada výdaj dokl. VPD ...

Středisko 0 ...

Zaokrouhlování Příjmových dokladů

Zaok. jednotka 0,1000

Zaok. způsob Přirozeně

Zaokrouhlování Výdajových dokladů

Zaok. jednotka 0,1000

Zaok. způsob Přirozeně

Účet 211 002 ...

Odesílání příjmových dokladů do EET Neodesílat

1 - Jenda(2022)

Pro přepínání mezi pokladnami stiskněte tlačítko které je vidět na obrázku níže.

Pokladna

Seznam Filtr [Bez filtru] Pokladna: Pokladna devizová(CZK) Záznamů: ... Zavřít

Číslo	IČO	Dat. vystavil	Datum pro	Typ	Celkem CZK	Celk. zahr.	DPHKH	Dru	Typ PD	Typ doklad
										Běžný

↑

Text	MJ	Počet MJ	Cena MJ	Sazba	Sleva	Sleva M.	Celkem	Typ pol.	Středisko	Zaká

Hledání
Funkce
Kontroly
Výstupy

Tisk
Pokl.d.
Turbo
EET

Přidat příjem [Ctrl+P] Přidat výdaj [Ctrl+V] Přigat úhradu Platba - vrátit

[Ctrl+Shift+F] Nabídka filtrů [Ctrl+Shift+0..9] Filtr [Mezerník] Označí

1 - Jenda(2022)

Příklad č. 10 – samostatný – Citace

<https://www.slu.cz/opf/cz/aktuality/35/132>

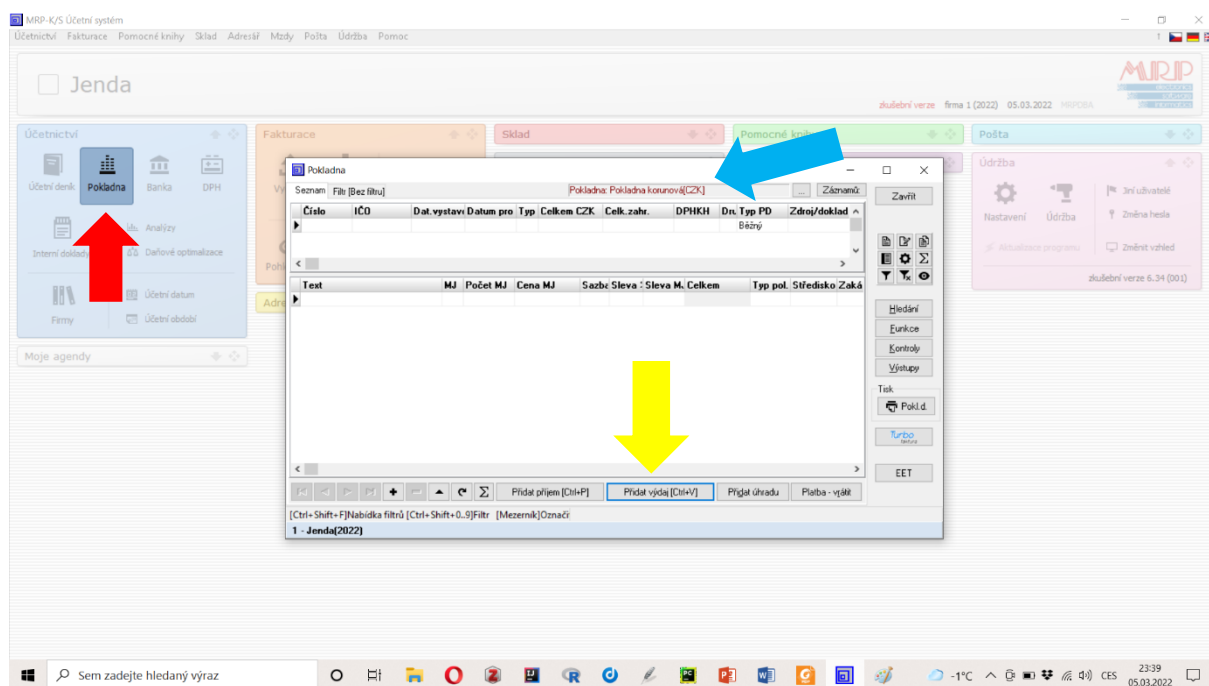
<https://www.citacepro.com>

S využitím citacepro, najdete na internetu tři libovolné online zdroje, a tři libovolné monografie a uveďte jejich citace ve stylu Harvard. Tohle jsem jim ukazoval, tohle už by měli umět.

Příklad č. 11 – samostatný – APA vs Harvard vs Chicago

Projdí s nimi pls rozdíly mezi těmi třemi styly citací pro monografie a online zdroje.

Příklad č. 12 – řešený – vložení paragonu do účetního deníku



Zapište iniciály dodavatele (automaticky se zařadí do databáze), všechny data, typ DPH a nezapomeňte si zakliknout „Zadávání cen s DPH“ a „Zaučtovat do deníku“. Pak již můžete přejít k zadávání jednotlivých položek. Do kolonky Cena MJ zadejte celkovou částku paragonu 840,- Kč a do DPH 21%. Systém si automaticky tuto částku rozpočítá na základ a DPH.

Výdajový pokladniční doklad - Přidání dokladu [Pokladna korunová] (ZaokCek [CZK]: 0,01 Přirozené; ZaokRozdil: Mimo DPH)

Firma Detail I. Detail II. Fakturace Konečný příj.

ICJO [Ins]Nová,[Ctrl+Ent.]Oprava

Firma

Jméno

Ulice

PSČ/Město

Stát

DIČ CRP-nezjištěno

Banka/Kód

Účet/SSymb

IBAN

Zdroj/doklad

Číslo dokladu VPD0000002 Sdruž.dokl. Základ

Pův.číslo dokl.

Datum vystavení 05.03.2022

Odpočet daně 05.03.2022

Typ dokladu ZD

Typ DPH 71

Datum pro KH

Středisko 0

Zakázka 0

Předkont.

Účel platby

Měna CZK Kurz 1,000 1

DPH Režim Běžný tuzemský režim

OK

Storno

Sklad

Funkce

Hledání

Položky dokladu D Celkové částky Poznámka Zaúčtování Přílohy Kontrolní hlášení

Položek: 0 Sleva za položky

Setřídít pol. Zaúčtovat do deníku Zadávání cen s DPH

Položky: Text Kancelářské potřeby

MJ	Počet MJ	Cena MJ	%DPH	Sleva%	Celkem Doklad	Typ	Středisko	Zakázka	Hmotnost	Skl.karta
	1,000	694,21	21%		840,00	VPD0000002	0	0		

Text	MJ	Počet MJ	Cena MJ	C	Sazba	Sleva	Sleva M.	Celkem CZ	Typ pol.	Středisko	Zakázka	Skl.karta	T
* Kancelářské potřeby		1,000	694,21		21%			840,00	0	0			

[Ins]Přidat [Ctrl+Enter]Opravit [Ctrl+Del]Smazat [F4]Vybrat [Ctrl+P]Poznámka [F6]Další záložka

1 - Jenda(2022)

V okně „Výběr adresy“ se přidá firma, která se zavede do databáze.

Výdajový pokladniční doklad - Přidání dokladu [Pokladna korunová] (ZaokCek [CZK]: 0,01 Přirozené; ZaokRozdil: Mimo DPH)

Firma Detail I. Detail II. Fakturace Konečný příj.

ICJO [Ins]Nová,[Ctrl+Ent.]Oprava

Firma

Jméno

Ulice

PSČ/Město

Stát

DIČ CRP-nezjištěno

Banka/Kód

Účet/SSymb

IBAN

Zdroj/doklad

Číslo dokladu VPD0000002 Sdruž.dokl. Základ

Pův.číslo dokl.

Datum vystavení 05.03.2022

Odpočet daně 05.03.2022

Typ dokladu ZD

Typ DPH 71

Datum pro KH

Středisko 0

Zakázka 0

Předkont.

Účel platby

Měna CZK Kurz 1,000 1

DPH Režim Běžný tuzemský režim

OK

Storno

Sklad

Funkce

Hledání

Položky dokladu D Celkové částky Poznámka Zaúčtování Přílohy Kontrolní hlášení

Položek: 0 Sleva za položky

Setřídít pol. Zaúčtovat do deníku Zadávání cen s DPH

Položky: Text Kancelářské potřeby

MJ	Počet MJ	Cena MJ	%DPH	Sleva%	Celkem Doklad	Typ	Středisko	Zakázka	Hmotnost	Skl.karta
	1,000	694,21	21%		840,00	VPD0000002	0	0		

Text	MJ	Počet MJ	Cena MJ	C	Sazba	Sleva	Sleva M.	Celkem CZ	Typ pol.	Středisko	Zakázka	Skl.karta	T
* Kancelářské potřeby		1,000	694,21		21%			840,00	0	0			

[Ins]Přidat [Ctrl+Enter]Opravit [Ctrl+Del]Smazat [F4]Vybrat [Ctrl+P]Poznámka [F6]Další záložka

1 - Jenda(2022)

Výběr adresy

Adresy Filt: [Bez filtru] Záznamů:

Bychtěle vyhledávání po otevření okna mazat vyhledávací podmínky Ctrl+M

Seznam adres

ICJO	Firma	Město	PSČ	EAN kód

Hledání

Funkce

Výstupy

Do tisku

Poslat email

Enter Převzít Ins Přidat Ctrl+Del Smazat Ctrl+Enter Editovat Ctrl+F Hledání F3 Hledat další Ctrl+K Kopie Ctrl+P Adresa do pošty Alt+F6

1 - Jenda(2022)

[Ins]Přidat [Ctrl+Enter]Opravit [Ctrl+Del]Smazat [F4]Vybrat [Ctrl+P]Poznámka [F6]Další záložka

1 - Jenda(2022)

Přidání adresy

IČO: 35968715 Volná čísla A...

Firma: Papírnictví Telefon:

Jméno: Fax:

Ulice: Nádražní 3315 E-Mail:

PSČ/Město: 760 01 Zlín 1 Jméno:

Stát: CZ Česká republika EAN/kód:

DIČ: CRP-nezjištěno Fyzická osoba Finanční úřad

Členová skupina: Zařazeno: 05.03.2022 Dat.nar.:

Náš účet:

Poznámka: Konečný příjemce Typ adresy Detail II. Fakturace Ban.účty Dopln.text Přílohy Kontakty Území Uživat.

Účet

1 - Jenda(2022)

Oprava adresy

IČO: 35968715 Volná čísla A...

Firma: Papírnictví Telefon:

Jméno: Fax:

Ulice: Nádražní 3315 E-Mail:

PSČ/Město: 760 01 Zlín 1 Jméno:

Stát: CZ Česká republika EAN/kód:

DIČ: CRP-nezjištěno Fyzická osoba Finanční úřad

Členová skupina: Zařazeno: 05.03.2022 Dat.nar.:

Náš účet:

Poznámka: Ko

Účet

1472581311

Přidání/oprava bankovního účtu

Název banky: Česká spořitelna, a.s.

Pobočka:

Kód: 0800

Znakový kód: CSPQ

Měna: CZK Kód státu: CZ

Číslo účtu: 1472581311 Převod:

Spec. symbol:

IBAN:

SWIFT kód: GIBACZPX

Ulice:

Město, ZIP, Stát:

Rezerva:

Nastavit výchozí

1 - Jenda(2022)

Výdajový pokladní doklad - Přidání dokladu [Pokladna korunová] (ZaokCelk [CZK]: 0,01 Přirozené; ZaokRozdil: Mimo DPH)

Firma Detail I. Detail II. Fakturace Konečný příj. ...

IČO 35968715 [Ins]Nová,[Ctrl+Ent.]Oprava

Firma Papírnictví

Jméno

Ulice Nádražní 3315

PSČ/Město 760 01 Zlín 1

Stát CZ Česká republika

DIČ CRP-nezjištěno

Banka/Kód Česká spořitelna, a.s. 0800

Účet/SSymb 1472581311

IBAN

Zdroj/doklad Číslo dokladu VPD0000002 Sdruž. dokl. Základ DPH

Pův. číslo dokl.

Datum vystavení 05.03.2022

Odpočet daně 05.03.2022

Typ dokladu ZD

Typ DPH 71

Datum pro KH Středisko 0

Zakázka 0

Předkont.

Účel platby Kancelářské potřeby

Měna CZK Kurz 1,0000 1

DPH Režim Běžný tuzemský režim

OK Stomo Sklad Funkce Hledání

Položky dokladu Detail Celkové částky Poznámka Zaúčtování Přílohy Kontrolní hlášení Zaúčtovat do deníku

Položek: 0 Sleva za položky Setřídít pol. Přenést text Zadávání cen s DPH

Položky: Text Kancelářské potřeby Text.ř.

MJ	Počet MJ	Cena MJ	%DPH	Sleva%	Celkem Doklad	Typ	Středisko	Zakázka	Hmotnost	Skl.karta
	1,000	694,21	21%		840,00	VPD0000002	0	0		

Text	MJ	Počet MJ	Cena MJ	C	Sazba	Sleva	Sleva M.	Celkem CZ	Typ pol.	Středisko	Zakázka	Skl.karta	T
* Kancelářské potřeby		1,000	694,21		21%			840,00		0	0		

[Ins]Přidat [Ctrl+Enter]Opravit [Ctrl+Del]Smazat [F4]Vybrat [Ctrl+P]Poznámka [F6]Další záložka

1 - Jenda(2022)

Zaúčtování pokladního výdajového dokladu

Firma Detail I. Detail II. Fakturace Konečný příj. ...

IČ 35968715 [Ins]Nová,[Ctrl+Ent.]Oprava

Firma Papírnictví

Jméno

Ulice Nádražní 3315

PSČ/Město 760 01 Zlín 1

Stát CZ Česká republika

DIČ CRP-nezjištěno

Banka/Kód Česká spořitelna, a.s. 0800

Účet/SSymb 1472581311

IBAN

Číslo skupiny EDIT Celkem 840,00

Zdroj/doklad <PK>VPD0000002

Datum 05.03.2022

Text Kancelářské potřeby

Hledání Zobrazit zdroj

Celkové částky zdroj dokladu

Základní sazba	Základ/DPH	694,21	145,79	...
Snížená sazba	Základ/DPH			...
Osvobozeno/mimo DPH				

Položky skupiny Poznámka Přílohy

Text	Částka v C	Středisko	Zakázka	Pár.symbol	Č.záp.	Má dátí	Dal	Doklad	Datum záj	Celk. zahr.
Nákup materiálu	694,21	0	0	VPD000000	EDIT 501	211/001	VPD0000002	05.03.2022		
DPH zák.l.s.	145,79	0	0	VPD000000	EDIT 343	211/001	VPD0000002	05.03.2022		

Položek: Funkce Kontrola obrátu Znovu zaúčtovat Přenést text

[Ins]Přidat [Ctrl+Enter]Opravit [Ctrl+Del]Smazat [F4]Vybrat [F6]Další záložka [Alt+P] Položky

1 - Jenda(2022)

