

Československá ekonomika po vzniku samostatného státu

Důsledky I. světové války a vznik ČSR

Různé podoby první republiky



Rozpad Rakouska-Uherska



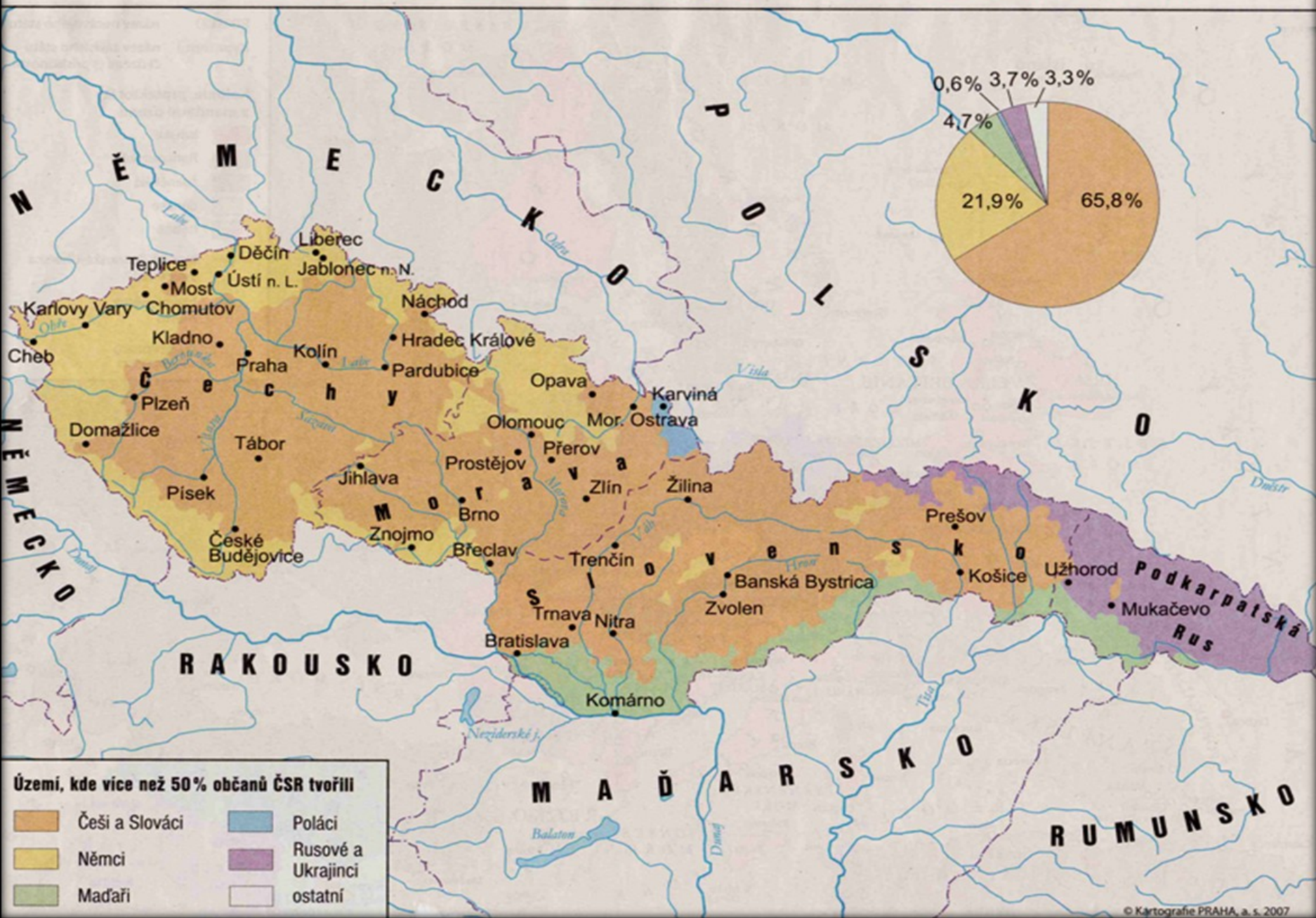
- V počátcích války Dohodové mocnosti preferovaly zachování monarchie.
- V roce 1915 T. G. Masaryk začal v exilu prosazovat vytvoření samostatného státu.
- V roce 1918 převážilo rozhodnutí nebránit rozpadu Rakouska-Uherska.
- S Rakouskem a Maďarskem byly uzavřeny samostatné mírové smlouvy (Saint-Germanská a Trianonská).

28. říjen 1918

Muži 28. října



Národnostní složení prvorepublikového Československa



Území, kde více než 50% občanů ČSR tvořili

Češi a Slováci	Poláci
Němci	Rusové a Ukrajinci
Maďaři	ostatní

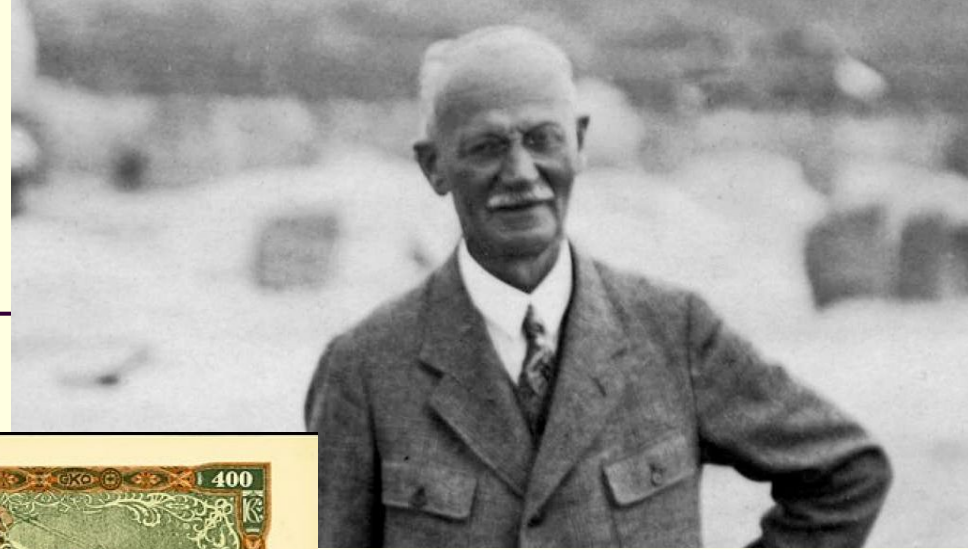
Stav československé ekonomiky po roce 1918

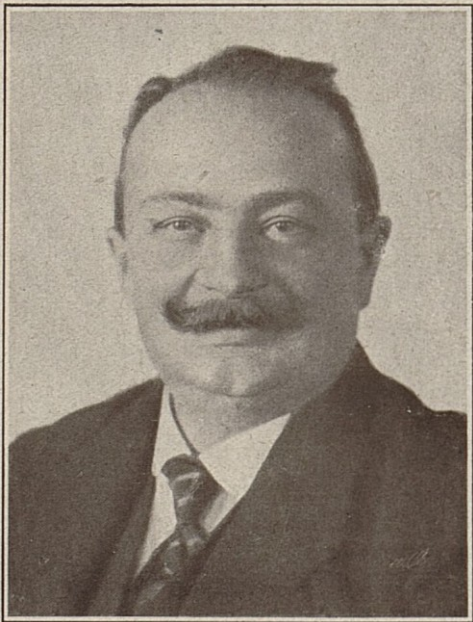
- V ČSR zůstalo po vzniku samostatného státu více než 60 % průmyslového potenciálu monarchie.
- Od rozvinutých zemí se republika lišila vyšším podílem zemědělství a nedostatečně rozvinutou terciární sférou.
- Po rozpadu rozsáhlého vnitřního trhu se byla pro čs. ekonomiku nutností **orientace na export.**



Osobnosti hospodářského života

Emil Kolben a ČKD





Jaroslav Preiss a Živnobanka



ŽIVNOSTENSKÁ BANKA V ČERVNU 1938



PANKRÁC



Rámová polobotka z jemného boxu. Pro užití nohou. Hodi se ke všem tvarům laticům.

Správná společenská polobotka. Padne bezvadně kolem kostičky, dobře se dřepe a noha se v ní měkčuje.

Vše svědčími společenskou jistotu na mladých parťáckých avýli nate dovolená lakovaná polobotka. Nesbytná ke smokingu a fraku.

Tato široká rámová polobotka poskytne Vám radostný pocit volnosti a pohodlí. Je posláním Vášho nohy pro budoucnost.

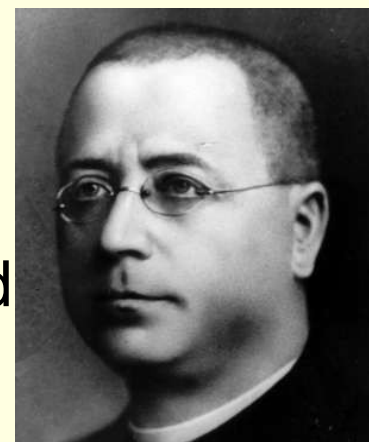
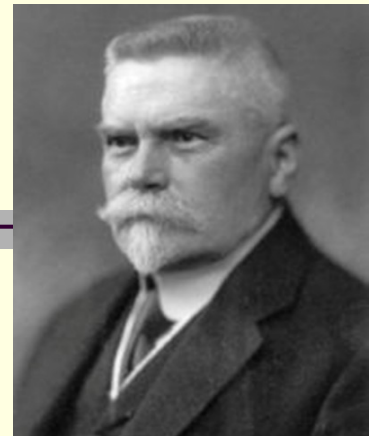
Do tance a společnosti.

Rata



Politické strany

- K **pravicovým stranám** jsou řazeny: Národní demokracie (Karel Kramář) a strana agrární (republikánská – Antonín Švehla)
- Na **politický střed** patřily: strana lidová (předseda Šrámek) a strana národně socialistická
- Hlavními **levicovými stranami** byly: Sociální demokracie a KSČ



Měnová reforma a její tvůrce první československý ministr financí **Alois Rašín**

- V roce 1919
Československo provedlo
měnovou odstavku.
- Staré rakousko-uherské
bankovky byly okolkovány
a posléze měněny za nové.
- Část peněz byla zadržena
jako nucená státní půjčka,
aby se zabránilo inflaci.



V roce 1923 Rašín podlehl
následkům atentátu.

Národní banka československá

- Správou měny byla pověřena od roku 1926 **Národní banka československá**.
- Byla ustavena jako akciová společnost s třetinovým podílem státu.
- V čele stál guvernér jmenovaný prezidentem na návrh vlády.

Vilém Pospíšil
první guvernér



Nostrifikace podniků

- Na základě nostrifikačního zákona měly firmy, působící na území ČSR, přesunout svá sídla ze zahraničí.
- V českých zemích nostrifikace začala po dohodě s rakouskou vládou, na Slovensku byla provedena později.

Pozemková reforma

- Nové uspořádání pozemkového vlastnictví, jež bylo uskutečněno podle zákonů z let 1919-1920.
- Záboru a přerozdělení podléhala půda o výměře 150, resp. 250 ha.
- Zabraná půda byla nakonec do roku 1938 z více než 55 % propuštěna ze záboru či dočasně ponechána v užívání původním majitelům.

Změny sociálního systému

- Zhruba v polovině 20. let bylo zavedeno starobní a invalidní pojištění, a placená dovolená.
- Na začátku 20. let byl přijat **gentský systém** podpory nezaměstnaných – na vyplácení podpor se kromě státu podílely rovněž odbory.

Shrnutí

- ČSR měla relativně dobré výchozí podmínky pro ekonomický rozvoj – na jeho území byla soustředěna většina průmyslového potenciálu Rakouska-Uherska.
- Nevýhodou byla rozdílná ekonomická úroveň jednotlivých částí země (průmyslové české země a zemědělské Slovensko), slabinou také úzký vnitřní trh – s tím byla spojena **orientace na export**.
- Hlavními nástroji k hospodářskému osamostatnění ČSR byly měnová reforma, nostrifikace podniků a pozemková reforma.