

Nástup komunistické vlády v Rusku a jeho důsledky

Hospodářský vývoj SSSR do konce 30. let
20. století



TIME
The Weekly Newsmagazine



Volume XXVI **STALINOVISM'S GREAT STALINOFF**
Frontiers of the world watch on the world's wild Empire and profane
—The Russian Story Number 25

Illustration: This issue covers the USSR

1917 – Revoluce v Rusku



- V únoru 1917 byl svržen carský režim, moci se ujala Prozatímní vláda.
- Opoziční tlak bolševiků vyvrcholil v listopadu novým převratem a svržením Prozatímní vlády.

Počátky bolševické vlády

- Rusko pod vládou bolševiků uzavřelo separátní mír (**brest-litevský mír**).
- Bylo také rozhodnuto o konfiskaci a přerozdělení zemědělské půdy mezi drobné rolníky a bezzemky.
- Byly znárodněny průmyslové podniky a banky.

Občanská válka (1918-1920)

- Bolševici museli čelit povstání opozice (tzv. bělogvardějců) i zahraniční intervenci.
- Rudá armáda pronikla do Polska, byla poražena u Varšavy v roce 1920.
- Ve stejné době byla poražena bělogvardějská vojska.



Válečný komunismus

- Na počátku roku 1919 byla zavedena povinnost rolníků odvádět státu veškerou zemědělskou produkci.
- Důsledkem byly hladomory.
- Vzhledem k rostoucí inflaci začalo převažovat **naturální hospodářství.**

Nová ekonomická politika – NEP (1921)

- Dřívější systém rekvizic nahrazen byl nahrazen daní ve výši 10 % výnosu. Rolníci tak mohli část své produkce prodávat.
- Částečně se uvolnila i centralizace řízení v průmyslu.
- Část průmyslových podniků se opět vrátila do soukromých rukou.

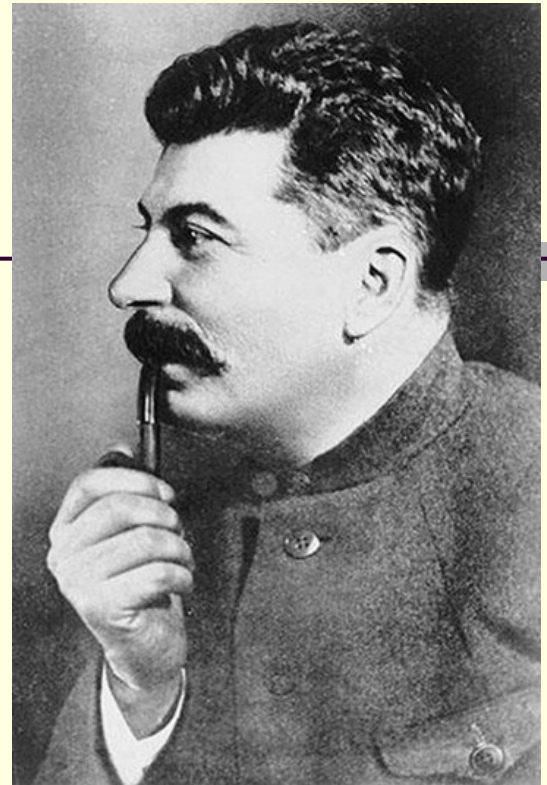
Vznik Sovětského svazu

- V roce 1922 byl oficiálně ustaven Svaz sovětských socialistických republik – **SSSR**.
- Jeho základem byly 4 svazové republiky (Rusko, Ukrajina, Bělorusko a Zakavkazsko).



Stalin v čele SSSR

- Po Leninově smrti se jako jeho nástupce prosadil **Josif Vissarionovič Stalin**.
- Prosazoval politiku „budování socialismu v jedné zemi“.
- Hospodářství se postupně odklonilo od NEPu.





„Velký přelom“



- V druhé pol. 20. let Stalin rozhodl zahájit masivní industrializaci.
- Rozvoj průmyslu měl být financován zejména z výnosů exportu zemědělské produkce.

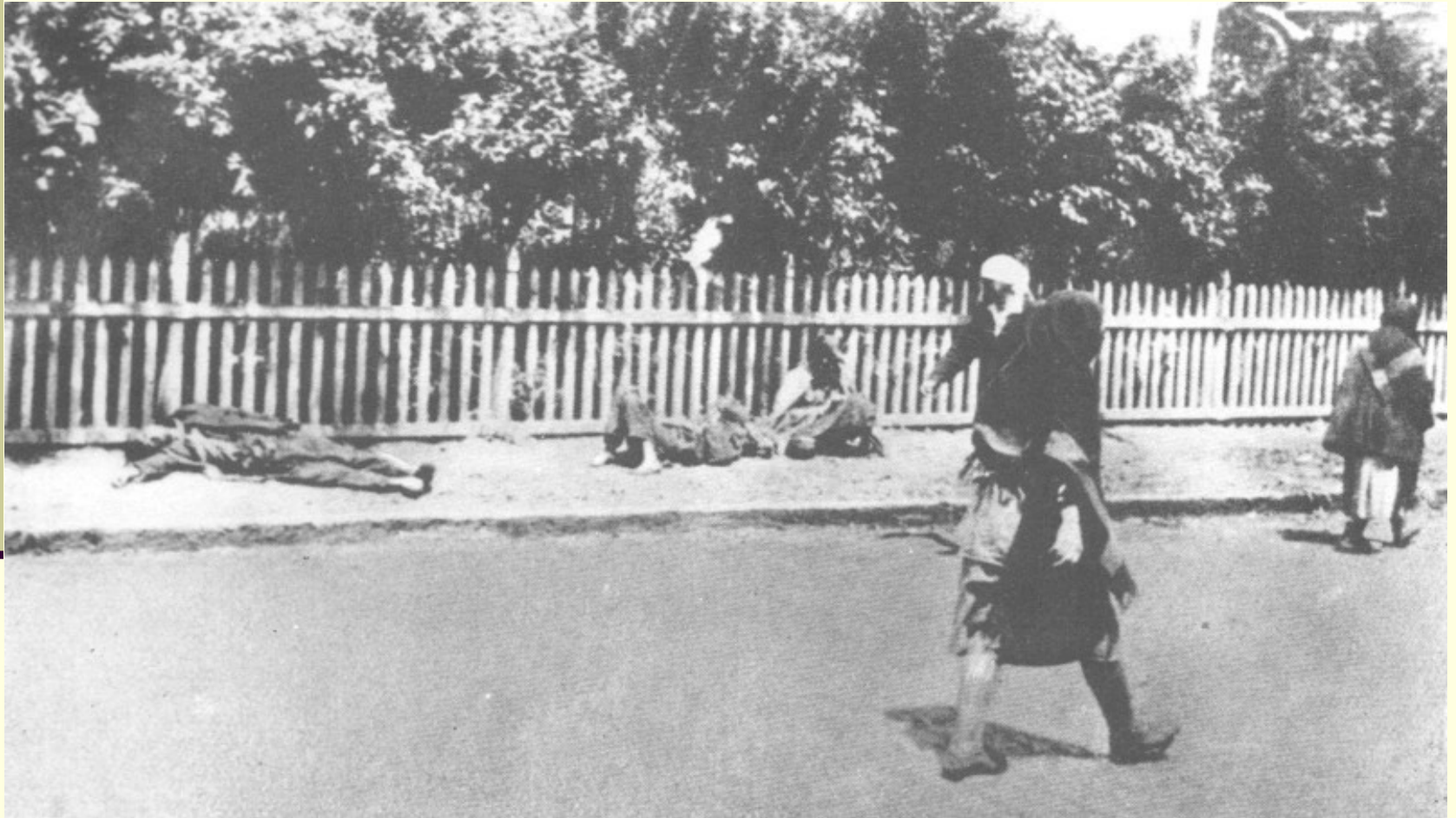


Nástup centrálně plánované ekonomiky (přelom 20.-30. let)

Za její typické rysy lze označit:

- Masivní industrializaci s důrazem na těžký průmysl
- Centralizaci řízení
- Vyhlašování pětiletých plánů
- Pokračující znárodňování
- Kolektivizaci zemědělství

Hladomor na Ukrajině



„Velký teror“

- V 2. polovině 30. let byli v zinscenovaných procesech odsouzeni k smrti také bývalí představitelé komunistického vedení
- Nové represe se uskutečnily v letech 1937-1938 (asi 750 000 obětí)



Shrnutí

- Rusko ukončilo svou účast v I. světové válce v důsledku bolševického převratu z podzimu 1917.
- Řešením ekonomických dopadů následné občanské války se stalo **zavedení Nové ekonomické politiky (NEP)**, která mj. dočasně uvolnila direktivní řízení a částečně obnovila soukromý sektor.
- Za Stalinovy vlády na konci 20. let byla nastolena **centrálně plánovaná ekonomika**, zahrnující masivní industrializaci, vyhlašování pětiletých plánů a násilnou kolektivizaci zemědělství.