



SLEZSKÁ
UNIVERZITA
OBCHODNĚ PODNIKATELSKÁ
FAKULTA V KARVINĚ

REGIONÁLNÍ EKONOMIKA A POLITIKA

ING. KAMILA TUREČKOVÁ, PH.D.

PRAHA A STŘEDNÍ ČECHY

PRAHA (CZ01) A STŘEDNÍ ČECHY (CZ02)



- Hlavní město Praha
- Středočeský kraj

Hlavní město Praha

Capital City of Prague

Geografická mapa hlavního města Prahy
Geographical map of the Capital city of Prague



HLAVNÍ MĚSTO PRAHA

PRA
PRA
PRA
PRA

HA
GUE
GA
G



- hlavní a největší město ČR (1 315 076 obyv.), leží na Vltavě
- je samostatným krajem (22 správních obvodů, 57 městských částí)
- počátek: 2. pol. 9. stol. (založen Pražský hrad a rozvoj osídlení)
- dnes: hospodářské centrum ČR, sídlo většiny finančních institucí a zahraničních firem
- 82,4% zaměstnaných pracuje ve službách (r. 2016)
- významná oblast ekonomiky - cestovní ruch
- centrální bod dálničních tras, mezinárodní železniční uzel, letecká doprava



- <http://www.praha.eu/jnp/cz/index.html>
- <https://www.czso.cz/csu/czso/statisticka-rocenka-hl-m-prahy-2017>



HL. M. PRAHA – PRIMÁRNÍ SEKTOR

- nížinná oblast - pěstování zeleniny, ovoce, květin
- obiloviny, olejiny (řepka), technická cukrovka
- chov hospodářských zvířat v okrajových oblastech
- chov drůbeže, ovcí, koz a skotu
- vhodné podmínky pro pěstování vinné révy - půdní profil, blízkost Vltavy, svažité vinice (odrůdy Müller Thurgau, Ryzlink rýnský, Modrý Portugal či Rulandské modré)



- střešní včelaření - úly na střechách, chov vyšlechtěného druhu včel, které nejsou agresivní



HL. M. PRAHA – SEKUNDÁRNÍ SEKTOR



- zpracovatelský průmysl - potravinářství (masný, mlékárenský, konzervářský průmysl, pivovary - Břevnovský klášterní pivovar, Staropramen)
- strojírenský průmysl - výroba motorů, lokomotiv, tramvaje, auta, letadla
- filmový průmysl



ISOMA s.r.o. (izolace), **LACNEA** a.s. (potraviny, mléčné výrobky), **GANTRY RAIL** s.r.o. (kolejové dráhy, ocelové konstrukce), **BETOSAN** s.r.o. (stavební chemie, **ADV**, spol. s.r.o. (potravinářská aditiva, barvy, příchutě, aroma), **ELESA+GANTER** cz s.r.o. (strojní součástky), **TEKRO**, spol. s.r.o. (krmiva pro domácí/hospodářská zvířata), **FERONA** a.s. (plechy, tyče, trubky), **GREEN CENTER** s.r.o. (parkovací technologie), **EVECO** s.r.o. (chladiče, absorbéry), **VESKOM**, spol. s.r.o. (kompresory, tepelná čerpadla, filtry), **ASCO/JOUCOMATIC** s.r.o. (ventily), **SIMAT** a.s. (nátěry), **MIRONET.CZ** a.s. (IT technologie),...atd.

HL. M. PRAHA – TERCIÁLNÍ SEKTOR

- Pražský hrad (od r. 1918 sídlo prezidenta), Hradčany, Chrám sv. Víta (zvon Zikmund - jeden z největších zvonů v Evropě), Karlův most
- Zlatá ulička, Belvedér (letohrádek královny Anny), Strahovský klášter, Chrám sv. Mikuláše
- Loreta - nejznámější poutní místo v Praze (zvonkohra)
- Dům U Dvou slunců (Jan Neruda), Kampa („pražské Benátky“)
- Strahova akademie (sídlo vlády ČR), Valdštejnský palác (Senát ČR)
- Staroměstská radnice, Staroměstský orloj (12 apoštolů)
- Pomník Jana Husa, Týnský chrám, Prašná brána, Betlémská kaple



HL. M. PRAHA – TERCIÁLNÍ SEKTOR

- Národní divadlo („Národ sobě“), Václavské náměstí + pomník svatého Václava (symbol české státnosti), Národní muzeum
- Břevnovský klášter, Letohrádek Hvězda, Vyšehrad
- Petřín, Zámek Trója, Stromovka (původně královská obora)
- Výstaviště v Holešovicích, Planetárium Praha
- Botanická zahrada (kaktusy, sukulenty), Divoká Šárka (romantické údolí), Letenské sady, Zoologická zahrada (od r. 1831, nejstarší ZOO v ČR)





HL. M. PRAHA – KVARTÉRNÍ SEKTOR



- veřejné VŠ - Karlova univerzita (zal. 1348, nejstarší ve střední Evropě), ČVUT, VŠCHT, VŠE, Česká zemědělská univerzita
- státní VŠ - Policejní akademie ČR
- veřejné akademie - Akademie výtvarných umění, Akademie múzických umění, VŠ uměleckoprůmyslová
- nemocnice - Na Bulovce, Fakultní nemocnice v Motole, Fakultní nemocnice Královské Vinohrady, Všeobecná fakultní nemocnice v Praze, Thomayerova nemocnice, Ústřední vojenská nemocnice, ...atd.
- IKEM (Institut klinické a experimentální medicíny), Česká geologická služba, Ústav organické chemie a biochemie AV ČR, v. v. i., Matematicko-fyzikální fakulta Univerzity Karlovy, Ústav makromolekulární chemie Akademie věd ČR, ...atd.
- klastr: České umění skla - Český a moravský sklářský klastr
- vědeckotechnické parky: Výzkumný a zkušební letecký ústav, a.s., Praha; VTP VÚMOP (Výzkumný ústav meliorací a ochrany půdy, v.v.i.), Technologické centrum Akademie věd ČR, Inovační biomedicínské centrum ÚEM AV ČR

Středočeský kraj

Středočeský Region

Středočeský kraj

Geografická mapa Středočeského kraje
Geographical map of the Středočeský Region

- hranice ČR
- hranice kraje
- hranice okresů

silniční síť
(zdroj: ŘSD Ostrava)

- dálnice 1. třídy
- dálnice 2. třídy
- silnice 1. třídy
- silnice 2. třídy

železniční síť

- celostátní tratě
- ostatní tratě

vodní plochy

- vodní toky

nejvýše položený bod

Obce se statutem města podle počtu obyvatel

(stav k 1. 1. 2017)

- <= 2 000
- 2 001–5 000
- 5 001–10 000
- 10 001–50 000
- > 50 000

výšková vrstva (m)

250 500 750 1000 1250



STŘEDOČESKÝ KRAJ

Středočeský kraj



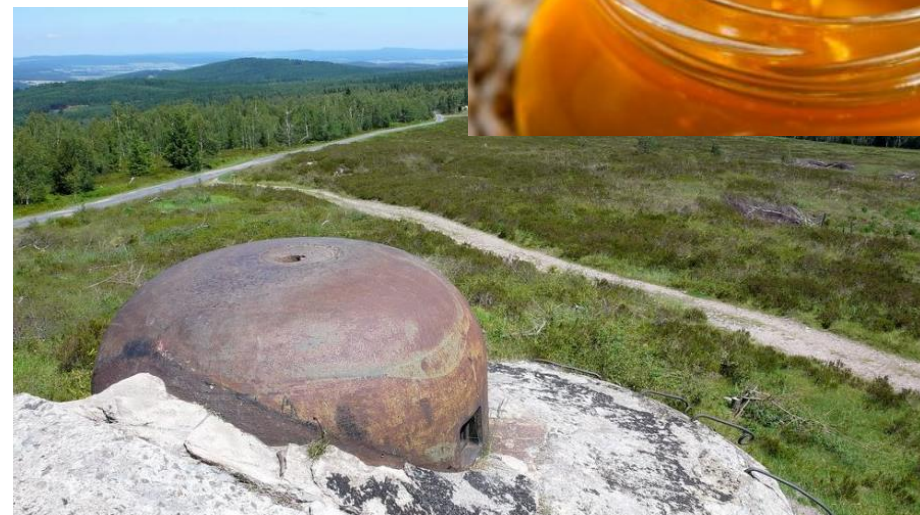
- Kladno, Mladá Boleslav, Příbram, Kolín a Kutná Hora
- sídlo: Praha (1 315 076 obyvatel), historické centrum Prahy je od r. 1992 zapsáno v seznamu UNESCO
- jediný kraj, který nemá své krajské město (krajský úřad sídlí v Praze)
- výhodná poloha kraje (úzká vazba na Prahu, které poskytuje pracovní sílu, svůj rekreační potenciál,...)
- nejpřetíženější dopravní síť, vodní doprava (labsko-vltavská vodní cesta)
- rozvinuté zemědělství i průmyslová výroba (strojírenství, chemie, potravinářství)
- zámek a park Průhonice (jeden z nejrozsáhlejších parků v ČR), CHKO Křivoklátsko (biosférická rezervace)
- <https://www.kr-stredocesky.cz/>
- <https://www.czso.cz/csu/czso/statisticka-rocenka-stredoceskeho-kraje-2017>





STŘEDOČESKÝ KRAJ – PRIMÁRNÍ SEKTOR

- rozvinuté zemědělství - vynikající přírodní podmínky v severovýchodní části kraje
 - obiloviny (pšenice, ječmen), cukrová řepa, brambory
 - v příměstských částech - pěstování ovoce, zeleniny, květin
- současný trend - pěstování technických a energetických plodin (řepka olejka)
- včelařství (cca 7 600 včelařů, produkce více než 1 300 tun medu)
- klesající tendence počtu chovaného skotu a prasat
- narůstá počet chovaných ovcí a koní (popularizace hipoterapie a jezdeckví)
- prudký vzestup ekologického zemědělství
- těžba surovin - stavební a dekorační kámen, štěrkopísky, jíly, vápence, cihlářské suroviny
- lesnictví - jižní až severozápadní část kraje (bývalý vojenský újezd Brdy)
- cca 670 tis. ha zemědělské půdy, z toho 556 tis. ha tvoří orná půda

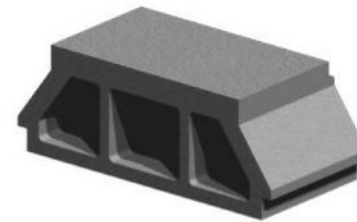
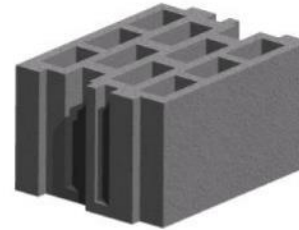




STŘEDOČESKÝ KRAJ – SEKUNDÁRNÍ SEKTOR

- stěžejní průmyslová odvětví - strojírenství, chemický průmysl a potravinářství
- sklářství, keramika, polygrafie
- na ústupu - těžba uhlí, ocelářství a kožedělný průmysl

ŠKODA AUTO a.s. Mladá Boleslav, **TPCA Czech** s.r.o. Kolín (výroba malých aut), **ČESKÁ TEXTILNÍ** a.s. (ručníky, utěrky pod značkou FROTEX), **EKO BET** Plaňany s.r.o. (tvárnice), mlýn **KASANICE**, **ŠVERMOVA STROJÍRNA** (strojírenská výroba), **AMIRRO** s.r.o. (zrcadla), **RUKO**, spol. s.r.o. (textil), **VOLVO** Car Czech Republic s.r.o., **ZOD Zálabí** a.s. (těžba štěrkopísku), **GAPA MB**, s.r.o. (rohože, koberce), **DONAUCHEM** s.r.o. (chemické produkty), **TYROLIT CEE** k.s. (brusné, vrtací nástroje pro stavební průmysl), **KOVOHUTĚ** Příbram nástupnická, a.s. (recyklace odpadu s obsahem olova), **BÖLLHOFF**, s.r.o. (spojovací a upevňovací díly),...atd.



STŘEDOČESKÝ KRAJ – TERCIÁLNÍ SEKTOR

■ turistika

- chráněná krajinná oblast Křivoklátsko (nejcennější oblast kraje, jedná se o biosférickou rezervaci), CHKO Český kras, Český ráj, Blaník, Kokořínsko - Máchův kraj
- r. 2016 - vznik CHKO Brdy (původně vojenský újezd Brdy)
- poutní místo: Svatá Hora na Příbramsku
- zámky: Konopiště, Žleby, Kačina, Loučeň, Lány, Mělník
- hrady: Karlštejn, Točnick, Křivoklát, Český Šternberk, Kokořín
- zříceniny: Žebrák, Okoř
- památky UNESCO: historické centrum s kostelem sv. Barbory a katedrála Nanebevzetí Panny Marie (Kutná Hora), zámek a park Průhonice
- Hornické muzeum (Příbram), ŠKODA muzeum (Mladá Boleslav), České muzeum stříbra (Kutná Hora), památník Lidice (Kladensko)





STŘEDOČESKÝ KRAJ – KVARTÉRNÍ SEKTOR

- Škoda auto vysoká škola o.p.s. (ŠA VŠ), Academia Rerum Civilium - Vysoká škola politických a společenských věd, s.r.o. (ARC - VŠPSV), Vyšší odborná škola misijní a teologická
- nemocnice - Příbram, Kolín, Kladno, Benešov, Mladá Boleslav
- Ústav živočišné fyziologie a genetiky AV ČR, Ústav anorganické chemie AV ČR, Archeologický ústav AV ČR (pracoviště Kutná Hora), ČZU - Výzkumná stanice Červený Újezd Fakulty agrobiologie, potravinových a přírodních zdrojů,...aj.
- klastrové organizace - ATOMEX GROUP (jaderná energetika), BIOKLASTR (obnovitelná energie), CzechBio (biotechnologie), Česká peleta (dřevařství), STAR Research & Innovation Cluster (inovace, výzkum)
- Středočeské inovační centrum (SIC) - podpora výzkumu, vývoje a inovací
- vědeckotechnické parky: SVÚM a.s., Centrum aplikovaného výzkumu Dobříš (CAVD), Strojírenský vědeckotechnický park Buštěhrad, Technologický park a inkubátor Březno (VYRTYCH),...aj.

JIHOZÁPAD (CZ03)



- Jihočeský kraj
- Plzeňský kraj

Geografická mapa Jihočeského kraje
Geographical map of the Jihočeský Region



- hranice ČR
- hranice kraje
- hranice okresů

silniční síť
 (zdroj: ŘSD Ostrava)

- dálnice 1. třídy
- dálnice 2. třídy
- silnice 1. třídy
- silnice 2. třídy

železniční síť

- celostátní tratě
- ostatní tratě

- vodní plochy
- vodní toky
- nejvýše položený bod

Obce se statutem města podle počtu obyvatel
 (stav k 1. 1. 2017)

- ≤ 2 000
- 2 001–5 000
- 5 001–10 000
- 10 001–50 000
- > 50 000



JIHOČESKÝ KRAJ



Jihočeský kraj



- České Budějovice, Český Krumlov, Jindřichův Hradec, Písek, Prachatice, Strakonice, Tábor
- sídlo: České Budějovice (cca 94 tis. obyvatel), historické centrum města je památkovou rezervací
- kraj s tradičním rybníkářstvím, mnoho rybníků, největší rybník kraje i ČR - Rožmberk
- na jihozápadní hranici se vypíná druhé nejvyšší pohoří v Čechách - Šumava
- nejdelší řeka Jihočeského kraje - Vltava (430,2 km)
- CHKO Šumava (délka 190 km)
- <https://zp.kraj-jihocesky.cz>
- <http://www.risy.cz/cs/krajske-ris/jihocesky-kraj/regionalni-informace/o-kraji/>



JIHOČESKÝ KRAJ – PRIMÁRNÍ SEKTOR

- tradiční rybníkářství - chov mnoha druhů ryb
- zemědělství
 - brambory, olejnin, nenáročná obilovina
 - ovoce - třešně, jablka, švestky, rybíz

- chov dobytka (skot a prasata) a drůběže
- vysoká produkce mléka
- lesnictví (více než 1/3 kraje)
- dřevozpracující průmysl (výroba tužek Koh-i-noor)
- na nerostné suroviny není kraj příliš bohatý (štěrkopísek, stavební kámen, keramický jíl)
- naleziště křemenného písku (vznik skláren)



JIHOČESKÝ KRAJ – SEKUNDÁRNÍ SEKTOR



- nejméně průmyslová oblast v ČR
- převažuje zde zpracovatelský průmysl - výroba potravin a nápojů, dopravních prostředků, strojů a zařízení, textilní a oděvní výroba
- energetický průmysl - jaderná elektrárna Temelín

Jaderná elektrárna Temelín, Česká Zbrojovka Strakonice, Robert Bosch, spol. s.r.o., KOVOSVIT MAS, a.s., ZVVZ, a.s., pivovar Budějovický Budvar, MADETA a.s., Vodňanská drůběž, a.s., textilní továrna Jitex COMFORT s.r.o., KOH-I-NOOR HARDTMUTH a.s., Třeboňské lesy a rybníky s.r.o.



ČESKÁ ZBROJOVKA
SINCE 1936



JIHOČESKÝ KRAJ – TERCIÁLNÍ SEKTOR

■ turistika

- Národní park Šumava, CHKO Šumava, Třeboňsko, Blanský les
- Novohradské hory
- centrum Český Krumlov je na seznamu památek UNESCO
- historické památky: zámek Český Krumlov, hrad Rožmberk, zámek Hluboká nad Vltavou, hrad Zvíkov, hrad a zámek Jindřichův Hradec, Třeboňský zámek, zřícenina Kozí Hrádek, zámek Orlík nad Vltavou, zřícenina Dívčí Kámen, zámek Vimperk, Milevský klášter, Klášter Vyšší Brod
- nejvýznamnější památka v kraji: vodní zámek Červená Lhota
- vesnice s typickými zděnými staveními - Holašovice (UNESCO)
- lázeňství: klimatické lázně Bechyně, Lázně Hotel Vráž, Bertiny Lázně, Slatinné lázně Třeboň



JIHOČESKÝ KRAJ – KVARTÉRNÍ SEKTOR

- v Českých Budějovicích sídlí Vysoká škola technická a ekonomická a Jihočeská univerzita v Českých Budějovicích, která byla založena v roce 1991, má 8 fakult a je orientována na přírodní, humanitní a sociální vědy
- 8 nemocnic (nemocnice České Budějovice, nemocnice Český Krumlov, nemocnice Dačice, nemocnice Jindřichův Hradec, nemocnice Písek, nemocnice Prachatice, nemocnice Strakonice, nemocnice Tábor)
- Biologické centrum AV ČR, v.v.i. (studie tropických chorob, analýza rybích obsádek vodních nádrží)
- Jihočeské výzkumné centrum akvakultury a biodiverzity hydrocenéz (zkoumá kvalitu rybího masa)
- Botanický ústav Akademie věd České republiky - Vědecké pracoviště Třeboň

 **BIOLOGICKÉ
CENTRUM**
AV ČR, v. v. i.



PLZEŇSKÝ KRAJ



- Domažlice, Klatovy, Plzeň-jih, Plzeň-město, Plzeň-sever, Rokycany, Tachov
- sídlo: Plzeň (cca 172 tis. obyvatel), rozvoj města je spojen s průmyslem
- Oblast se proslavila výrobou aut značky Škoda a výrobou piva pod názvem Plzeňský Prazdroj a Gambrinus
- Rozsáhlá část území se nachází v 300-450 m.n.m. ,jihozápadní část je hornatá (Šumava, Knížecí strom, Javorný vrch, Lysá, Čerchov,)
- Český rozhlas Plzeň
- <http://www.plzensky-kraj.cz/cs/kategorie/plzensky-kraj>
- <https://www.czso.cz/csu/czso/statisticka-rocenka-plzenskeho-kraje-2017>



PLZEŇSKÝ KRAJ – PRIMÁRNÍ SEKTOR

- Nejlepší podmínky pro zemědělství jsou v Plzeňské kotlině, pěstuje se zde převážně **obilniny (pšenice, oves a ječmen)**. Plzeňský kraj patří také k významným producentům **řepky olejky**.
- Dále se zde pěstuje **ovoce, kukuřice, len, květiny a zelenina**.



- Živočišná výroba se zaměřuje na chov skotu, krav, ovcí, prasat. Zvířata jako skot jsou chováni v podhorských oblastech.
- Lesnictví na území kraje je produkováno v horských oblastech Šumavy a Českého lesa.
- Zabývá se intenzivním pěstováním lesa, jsou to především smíšené lesy, smrkové lesy a borové lesy. Ovšem v oblasti Šumavy řadí tzv. Kůrovec.
- V Plzeňském kraji se nachází menší rybníky, kde se chovají kapři, candáti a pstruzi.
- K nejvýznamnějším nerostným surovinám patří **kaolin** používaný k výrobě porcelánu. Jeden z rozsáhlých povrchových lomů se nachází u Kaznějova. Dále se zde těží **keramické jíly, živec, vápenec a kámen**.



PLZEŇSKÝ KRAJ – SEKUNDÁRNÍ SEKTOR

- Mezi nejvýznamnější průmyslová odvětví zastoupená v Plzeňském kraji patří strojírenství, potravinářství, průmysl stavebních hmot a keramiky, výroba a distribuce energií a hutnictví.
- Z hlediska zdrojů tepla je největším dodavatelem tepla společnost Plzeňská teplárenská, která zásobuje teplem většinu obyvatel krajského města.



ŠKODA TRANSPORTATION a.s. (výroba vozidel pro MHD a železnici), Plzeňský prazdroj, a.s., Stock Plzeň - Božkov s.r.o., BOHEMIA SEKT, s.r.o., COMTES FHT, a.s. (kovové materiály), VALUE 4industry s.r.o.(automobilové díly), JTEKT Automotive Czech Plzen s.r.o (systém řízení pro osobní automobily), Panasonic AVC Networks Czech, s.r.o. (OLED a LCD televizory, Blu-Ray přehrávače, tepelná čerpadla)



PLZEŇSKÝ KRAJ – TERCIÁLNÍ SEKTOR



- krajem prochází důležitá dálnice D5 z Prahy do Bavorska, město Plzeň je důležitý uzel jak silniční, tak i železniční
- **Turistika:** CHKO Šumava, Národní park Šumava, CHKO Český les, Brdy, Křivoklátsko, Slavkovský les, Vodní nádrž Hracholusky, Čertovo jezero, Černé Jezero na Šumavě (největší v ČR; 18,4 ha)
- **Památky:** Rotunda sv. Petra a Pavla ve Starém Plzenci (nejstarší dochovaná památka), Katedrála svatého Bartoloměje v Plzni (nejvyšší kostelní věž v Čechách – 102 m), Vodní hamr Dobřív (největší; nejvýznamnější technická památka v ČR), Velká synagoga, hrad Kašperk, vodní hrad Švihov, zámek Zbiroh, Plzeňské historické podzemí, zřícenina hradu Rabí, Klášter Plasy, Státní hrad a zámek Velhartice, zřícenina hradu Radyně, Kladrubský klášter, Státní hrad a zámek Horšovský Týn
- jediné lázně v kraji - Konstantinovy Lázně
- Pivovarské muzeum, Západočeské muzeum v Plzni
- Zoologická a botanická zahrada města Plzně
- Dinopark Plzeň





PLZEŇSKÝ KRAJ – KVARTÉRNÍ SEKTOR



- V plzeňském kraji se vyskytuje celkem 6 nemocnic (Domažlice, Horažďovice, Klatovy, Rokycany, Stod, Planá)
- **Západočeská univerzita v Plzni – Fakulta aplikovaných věd; Filozofická fakulta, Pedagogická fakulta; Lékařská fakulta v Plzni; Právní fakulta; fakulta zdravotnických studií atd.**
- Právnícká fakulta vznikla v roce 1993 z nadšení plzeňských právníků, za podpory města Plzně.
- Vědu a výzkum zaštiťují tyto společnosti: **CEPHA, s.r.o.** (věda a výzkum léku a léčiv); **COMPUREG Plzeň, s.r.o.** (řídící a informační systémy); **Geofyzikální ústav AV ČR** – observatoř na rybníčku (výzkum v oblasti fyziky pevné Země); **Arboretum Sofronka** (Výzkumný ústav lesního hospodářství a myslivosti)



Výzkumný ústav
lesního hospodářství
a myslivosti, v. v. i.

SEVEROZÁPAD (CZ04)

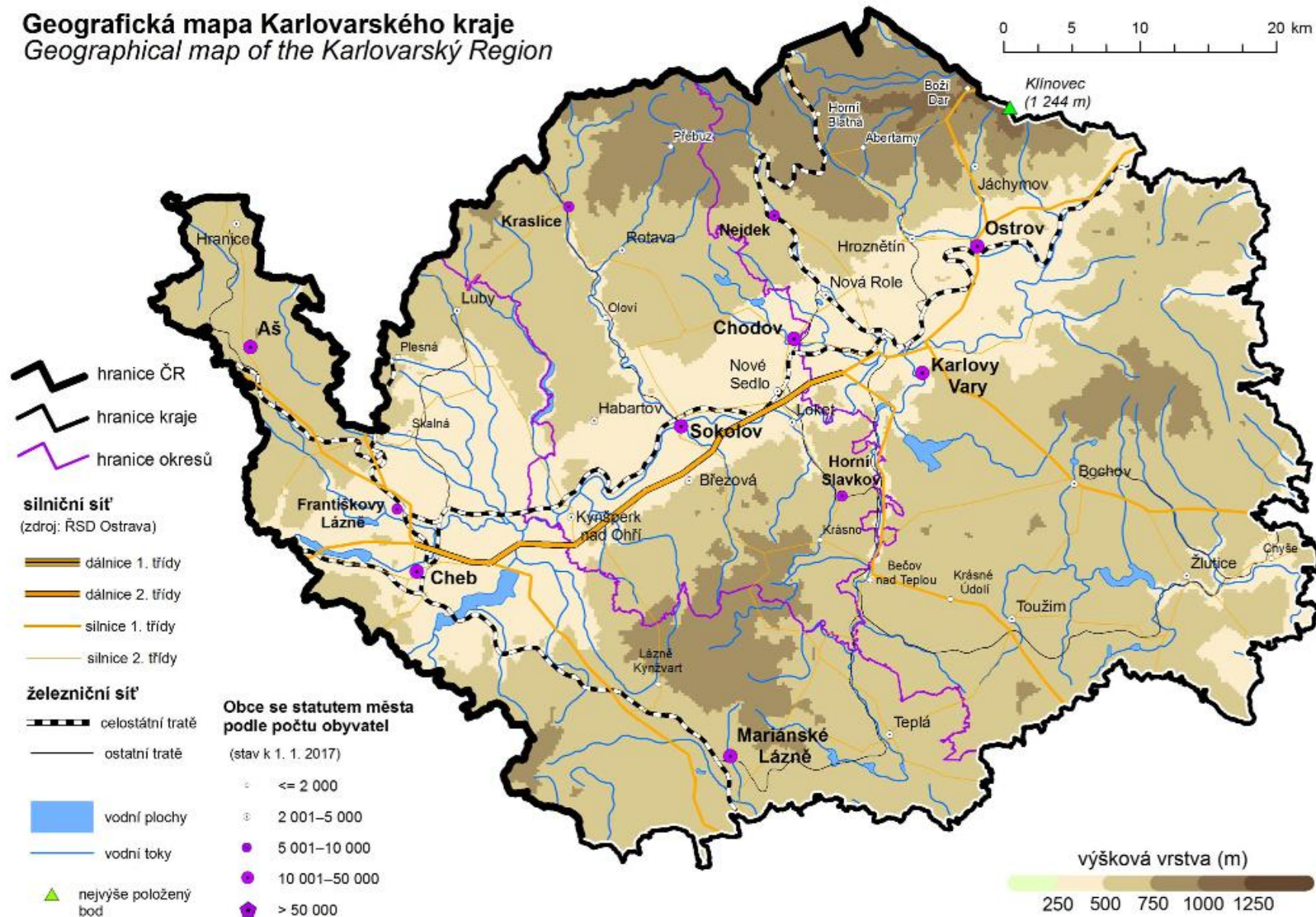


- Karlovarský kraj
- Ústecký kraj

Karlovarský kraj

Karlovarský Region

Geografická mapa Karlovarského kraje
Geographical map of the Karlovarský Region



KARLOVARSKÝ KRAJ



- Karlovy Vary, Cheb a Sokolov (podobná gravitační síla – dojíždka za prací a službami)
- sídlo: Karlovy Vary (cca. 48 tis. obyvatel), lázeňské město
- západočeský lázeňský trojúhelník (KV, FL, ML + Jáchymov)
- lázeňství (aktivní formy cestovního ruchu)
- CHKO Slavkovský les, krušnohorská oblast (Boží Dar, Klínovec), Doupovské hory (sopečná činnost a teplé léčivé prameny)
- vojenský újezd Hradiště
- Mattoni, Becherovka, Moser, růžový porcelán z Chodova
- <http://www.kr-karlovarsky.cz/Stranky/Default.aspx>
- <https://www.czso.cz/csu/czso/statisticka-rocenka-karlovarskeho-kraje-2017>





KARLOVARSKÝ KRAJ – PRIMÁRNÍ SEKTOR

- přírodní minerální vody a jejich jímání
- těžba hnědého uhlí – povrchové lomy v Sokolovské pánvi → energetické využívání v tepelných elektrárnách
- dříve významná těžba mědi, cínu, stříbra a uranu (Jáchymov–dnes k léčebným účelům)
- těžba keramických jílu (kaolinů)

- spíše chladné podnebí - pěstování brambor, řepky olejky a obilnin – pšenice a ječmene, v menší míře pak i lnu a kukuřice
- pohraniční oblasti – pastevectví
- chov mléčného i masného skotu, drůbeže a prasat
- postupné zalesňování volných ploch
- podpora včelařství





KARLOVARSKÝ KRAJ – SEKUNDÁRNÍ SEKTOR

- Letiště Karlovy Vary
- železniční koridor do Německa
- dálnice D6 Karlovy Vary-Cheb-D
- Karlovarské minerální vody, a.s. (stáčení a distribuce minerálních vod Mattoni, Aquila a Magnesia)
- Sedlecký kaolin a. s. (těžební společnost zaměřená na těžbu kaolinů)
- Moser a.s. (produkce bezolovnatého křišťálu)
- Jan Becher – Karlovarská Becherovka
- Sokolovská uhelná (těžební společnost hnědého uhlí výrobce elektrické energie)
- Sokolovské strojírny
- porcelánka Thun
- ELEKTROMETALL s.r.o. (kabely do automobilů)



- na těžbu uhlí navázaný energetický průmysl – tepelné elektrárny Tisová a Vřesová
- keramický průmysl (kaolin)
- specifická odvětví potravinářského průmyslu – lázeňské oplatky, Becherovka, stolní minerální vody
- hudební průmysl – hudební nástroje (Amati Kraslice, Strunal Luby)
- sklářský průmysl (Moser, Květná)
- strojírenství, chemický průmysl (Sokolov)



KARLOVARSKÝ KRAJ – TERCIÁLNÍ SEKTOR



- rašeliniště Soos, Železná hůrka (nejmladší naše sopka), Kladské rašeliniště
- Karlovy Vary: Vřídlo (nejteplejší minerální pramen u nás (72°C)), Mezinárodní filmový festival Karlovy Vary
- hrad Cheb, hrad Loket, hrad Andělská Hora, zřícenina Kynžvart, zámek v Bečově na Teplou s relikviářem sv. Maura, klášter Teplá
- Muzeum Královská mincovna Jáchymov, Štola Johannes (muzeum těžby kovů, historické důlní dílo)
- Chopinův festival Mariánské Lázně a Mattoni 1/2 Maraton Karlovy Vary
- lázně Karlovy Vary, Mariánské Lázně, Františkovy Lázně, Lázně Kynžvart, Lázně Jáchymov a Lázně Kyselka
- sportovní aktivity: golfová hřiště, vodácká turistika (Ohře), zimní sporty (Krušné hory), turistika, cykloturistika



KARLOVARSKÝ KRAJ – KVARTÉRNÍ SEKTOR



- chybí vysoká škola (malý počet kvalifikovaných pracovníků?)
- Střední škola průmyslová keramická a sklářská
- 5 nemocnic
- **Vědeckotechnické parky**
 - JERUS a.s. , Karlovy Vary (Start-upy firmám a poradenství)
 - Podnikatelský inkubátor Kanov
- žádný klastr (oblast lázeňství se vyloženě nabízí)
- Ústřední kontrolní a zkušební ústav zemědělský (Cheb)
- Rada pro výzkum, vývoj a inovace Karlovarského kraje - odborný, koordinační, iniciativní a poradní orgán v oblastech výzkumu, vývoje a inovací; koordinuje tvorbu a realizaci RIS3 (Regionální inovační strategie)

Ústecký kraj

Ústecký Region

Geografická mapa Ústeckého kraje Geographical map of the Ústecký Region

- hranice ČR
- hranice kraje
- hranice okresů

silniční síť (zdroj: ŘSD Ostrava)

- dálnice 1. třídy
- dálnice 2. třídy
- silnice 1. třídy
- silnice 2. třídy

železniční síť

- celostátní tratě
- ostatní tratě

- vodní plochy
- vodní toky

- nejvýše položený bod

Obce se statutem města podle počtu obyvatel

(stav k 1. 1. 2017)

- ≤ 2 000
- 2 001–5 000
- 5 001–10 000
- 10 001–50 000
- > 50 000



Ústecký kraj

ÚSTECKÝ KRAJ



Ústecký kraj

- Děčín, Ústí nad Labem, Litoměřice, Teplice, Louny, Most a Chomutov
- sídlo: Ústí nad Labem (cca. 93 tis. obyvatel), univerzitní město s průmyslovou tradicí a důležitým železničním a silničním uzlem
- Krušné hory a České středohoří (Milešovka), Polabská nížina
- dříve silný těžební průmysl, nyní útlum těžby zejména hnědého uhlí
- území kraje značně postižené negativními vlivy hospodářské činnosti
- nejnižší bod České republiky (115 m n. m.) - Hřensko
- Národní park České Švýcarsko
- Děčín – říční nákladní přístav na Labi
- Polabí a Poohří jsou proslulé ovocnářské oblasti, nazývané Zahrada Čech
- <https://www.kr-ustecky.cz/>
- <https://www.czso.cz/csu/czso/statisticka-rocenka-usteckeho-kraje-2017>





ÚSTECKÝ KRAJ – PRIMÁRNÍ SEKTOR

- vydatná ložiska hnědého uhlí (Chomutovsko-mostecká hnědouhelná pánev; povrchový způsob těžby) → rozvoj v dobývání a chemickém a energetickém zpracování uhlí (firmy Severočeské doly a.s. Chomutov + Mostecká uhelná společnost a.s., Most)

- 52 % celé rozlohy Ústeckého kraje připadá na zemědělskou půdu
- intenzivní zemědělské hospodaření je soustředěno do nížinných oblastí kolem řek Labe a Ohře
- úrodné černozemně
- pěstování chmele (Žatecko)
- vinice – vinná réva (např. Lobkowiczké zámecké vinařství Roudnice nad Labem)
- ovoce, zelenina, cukrovka, slunečnice a teplomilné obilniny
- v živočišné výrobě dominuje chov drůbeže, méně pak chov prasat a skotu





ÚSTECKÝ KRAJ - SEKUNDÁRNÍ SEKTOR



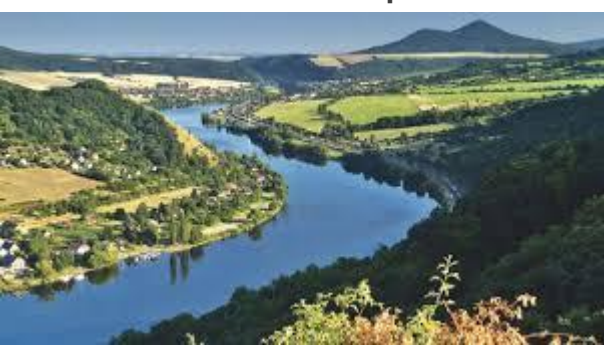
- největší česká rafinérie ropy (petrochemický průmysl: ČESKÁ RAFINÉRSKÁ, a.s Litvínov)
- Spolchemie (výroba chloru, hydroxidu sodného, vodíku, barviv, umělých drahokamů aj.)
- Setuza (výroba pracích a čisticích prostředků, zubních past, kosmetiky, jedlých tuků a motorové bionafty)
- Lovochemie se soustřeďuje na výrobu umělých hnojiv a viskózních vláken
- NOBILISTILIA s.r.o., VALDEMAR GREŠÍK - NATURA s.r.o., POLABSKÉ MLÉKÁRNY a.s., aj.

- těžební průmysl
- chemický průmysl (Litvínov, Lovosice - Lovochemie, Ústí nad Labem – Spolchemie a Setuza)
- papírenský průmysl (Mondi Štětí a.s.)
- energetický průmysl - největší české uhelné elektrárny (Prunéřov, Tušimice, Ledvice a Počerady)
- zpracovatelský průmysl (výroba polymerů, amoniaku, vodíku, kyslíku, motorových paliv, topných olejů apod.)
- průmysl stavebních hmot (cementárna Čížkovice)
- průmysl keramický (Teplice)
- průmysl zpracování železných kovů (Chomutov) a mědi
- pivovarnictví – Litoměřice a Žatec (Žatecký pivovar, spol. s r.o.), minipivovar Mostecký Kahan



ÚSTECKÝ KRAJ – TERCIÁLNÍ SEKTOR

- Národní park České Švýcarsko (Pravčická brána, Hřensko)
- CHKO Labské pískovce, CHKO České středohoří
- Pevnost Terezín (Litoměřice), hrad Střekov, hrad Hněvín, Kadaňský hrad, zámek Klášterec nad Ohří, zámek Velké Březno, zámek Krásný Dvůr, zámek Libochovice, zámek Duchcov a další
- hora Říp s románskou rotundou svatého Jiří, pomník Přemysla Oráče ve Stadicích
- Zoologická zahrada Ústí nad Labem, ZOO Děčín, Zoopark Chomutov
- Lázně Mšené, Tereziny lázně Dubí, Lázně Teplice
- Stříbrný důl Jiřetín pod Jedlovou, Katakomy Litoměřice
- Zahrada Čech s.r.o. - výstaviště v Litoměřicích, pořádání výstav a veletrhů
- Autodrom a hipodrom Most, a.s.



ZOO  ěčín



ÚSTECKÝ KRAJ – KVARTÉRNÍ SEKTOR

- Ústí nad Labem - Univerzita Jana Evangelisty Purkyně, soukromá Vysoká škola ekonomie a managementu
- fakulta Českého vysokého učení technického v Děčíně a soukromá Vysoká škola finanční a správní v Mostě
- 19 nemocnic a 7 odborných léčebných ústavů
- Vědeckotechnické parky - Podnikatelské centrum RUMBURK, VTP a Vědeckotechnický park Ústí nad Labem, žádný klastr
- Pedagogické centrum Ústí nad Labem, zařízení pro další vzdělávání pedagogických pracovníků, o.p.s.; Výzkumný ústav balneologický, v. v. i. (Mšené-lázně); Chmelařský institut s.r.o. (komplexní vědeckovýzkumnou činností na úseku pěstování, sklizně a posklizňové úpravy chmele); Unipetrol výzkumně vzdělávací centrum, a.s.; Výzkumný ústav pro hnědé uhlí, a.s.; Brain Solutions Institut, s.r.o. (Most)

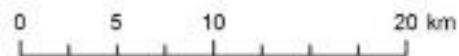
SEVEROVÝCHOD (CZ05)



- Liberecký kraj
- Královéhradecký kraj
- Pardubický kraj

Geografická mapa Libereckého kraje

Geographical map of the Liberecký Region



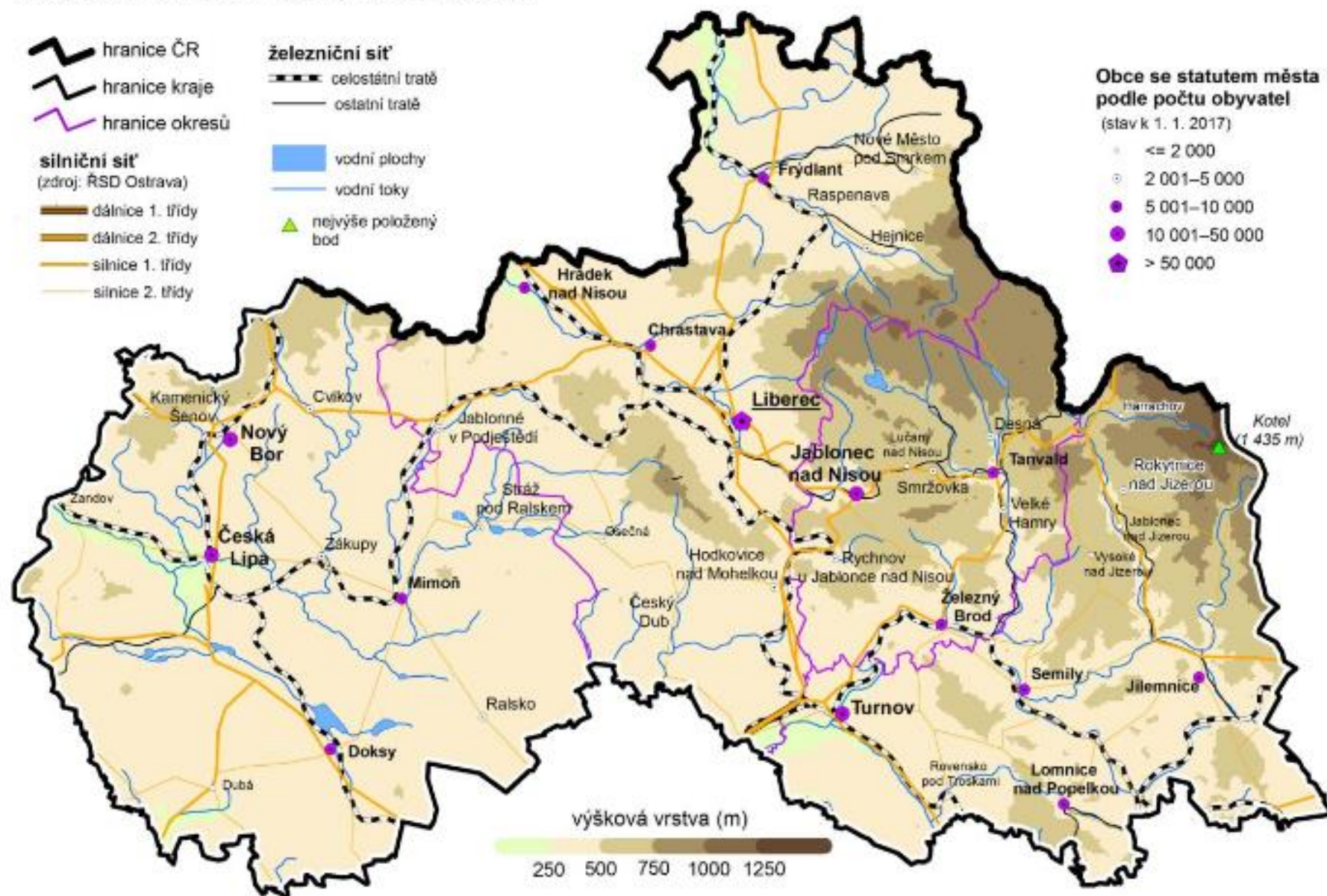
- hranice ČR
- hranice kraje
- hranice okresů

- železniční síť**
- celostátní tratě
 - ostatní tratě

- vodní plochy
- vodní toky
- nejvýše položený bod

- silniční síť**
(zdroj: ŘSD Ostrava)
- dálnice 1. třídy
 - dálnice 2. třídy
 - silnice 1. třídy
 - silnice 2. třídy

- Obce se statutem města podle počtu obyvatel**
(stav k 1. 1. 2017)
- ≤ 2 000
 - 2 001–5 000
 - 5 001–10 000
 - 10 001–50 000
 - > 50 000



LIBERECKÝ KRAJ

- Česká Lípa, Jablonec nad Nisou, Liberec a Semily.
- Sídlo: Liberec (cca 104 tis. obyvatel), páté největší město ČR
- Průmyslový kraj s rozvinutými službami – zpracovatelský a strojírenský průmysl, služby spojené s cestovním ruchem.
- Euroregion Neisse-Nisa-Nysa.
- Nejvyšší bod vrchol Kotel (1 435 m n.m).
- Nejznámější vrchol kraje – Ještěd (1 012 m n.m).
- <https://www.kraj-lbc.cz/>
- <https://www.czso.cz/csu/czso/statisticka-rocenka-libereckeho-kraje-2017>





LIBERECKÝ KRAJ – PRIMÁRNÍ SEKTOR

- Zemědělství – pouze doplňkový charakter
 - Pěstování obilovin

- Chov dobytka (skot a drůbež)
- Těžba dřeva – velmi rozšířená
- Horské a podhorské oblasti jsou významným zdrojem pitné vody
- Surovinová základna je bohatá (těžba písků, štěrkopísků, kamenů a černého uhlí v okrese Semily.)
- Podíl orné půdy je pod celostátním průměrem (20,3 %) a vysoký podíl lesní půdy (44,6 %)(2017)





LIBERECKÝ KRAJ – SEKUNDÁRNÍ SEKTOR

- množství zpracovatelských podniků, výroba dílů pro automobilový průmysl, výroba pryžových a plastových výrobků, bižuterie, křišťálu a textilní výroba

Pivovar Svijany, Zámecký pivovar Frýdlant, Oleo Chemical a.s., **Elite Bohemia (křišťálové lustry)**, Jizerská Porcelánka s.r.o Pobožam s.r.o (kovovýroba), AL – SOLID s.r.o. (hliníkové odlitky), Kumpers Textil s.r.o, **Granát Turnov (šperky)**, Techno – Air s.r.o. (kompresory), Kadlec s.r.o. (zemědělské stroje), Miglass s.r.o. (sklářství), **Bentler ČR s.r.o. (díly pro automobily)**, Magna Exteriors & Interiors (Bohemia) (díly pro automobily), **Šenýr Bijoux s.r.o. (bižuterie)**.



Granát



LIBERECKÝ KRAJ – TERCIÁLNÍ SEKTOR



■ turistika

- nachází se zde 5 chráněných krajinných oblastí (České středohoří, Jizerské hory, Lužické hory, Český ráj a Kokořínsko)
- Betlémské skály, Bíla skála, Besedické skály
- jeskyně – Bozkovské dolomitové, Braniborská
- Skalákovna jeskyně, Máchovo jezero
- lázeňství: lázně Libverda, lázně Kunderlice
- historické památky: hrad a zámek Frýdlant, hrad Bezděz, hrad Houska, hrad Kokořín, hrad Kost, zámek Dětenice...
- nejvýznamnější památka v Liberci: Novorenesanční radnice
- zoologická zahrada v Liberci (nejstarší v ČR, z roku 1919)
- poutní místo s bazilikou svatého Vavřince a svaté Zdislavy v městečku Jablonné v Podještědí





LIBERECKÝ KRAJ – KVARTÉRNÍ SEKTOR



- v Liberci sídlí Technická univerzita, která byla založena v roce 1995 a má sedm fakult a jeden odborný ústav
- 8 nemocnic (Nemocnice Liberec, Nemocnice Jablonec nad Nisou, Nemocnice Tanvald, Nemocnice Frýdlant, Panochova nemocnice Turnov, Nemocnice s poliklinikou Semily, Masarykova městská nemocnice v Jilemnici, Nemocnice s poliklinikou Česká Lípa)
- výzkumný ústav textilních strojů a.s., Ústav experimentální botaniky AV ČR (pobočka Pěňčín), Strojírenský zkušební ústav s.p., Charvát axl a.s. (letecká technika), LentiKat´s a.s.
- CLUTEX KLASTR TECHNICKÉ TEXTILIE, CGC KLASTR
- **Rada pro vědu, výzkum a inovace v Libereckém kraji** – propojení akademické a podnikatelské sféry s veřejnou správou
- **Smart Akcelerátor Libereckého kraje** – implementace Národní RIS3strategie pro Liberecký kraj
- vědeckotechnické parky: science centrum iQLANDIA v Liberci



KRÁLOVÉHRADECKÝ KRAJ

KRÁLOVÉHRADECKÝ
KRAJ



- Hradec Králové, Náchod, Trutnov, Rychnov nad Kněžnou, Jičín
- Sídlo: Hradec Králové (cca 93 tis. obyvatel), město má bohatou historii, již od středověku.
- Zemědělsko-průmyslový kraj s rozvinutým cestovním ruchem
- Podstatná část území je tvořena zemědělskou a ornou půdou, lesy zastoupené nejméně (Krkonošský národní park, Český ráj, Orlické hory ...)
- nejvyšší hora ČR - Sněžka (1603 m n. m.)
- Špindlerův Mlýn, Pec pod Sněžkou
- <https://www.hradeckralove.org>
- <https://www.czso.cz/csu/czso/statisticka-rocenka-kralovehradeckeho-kraje-2017>



KRÁLOVÉHRADECKÝ KRAJ – PRIMÁRNÍ SEKTOR



- geografická poloha hor zabezpečuje nerostné suroviny
- těžba sklářských písků, stavebního kamene, štěrkopísku, cihlářských suroviny
- v malém zastoupení je zde těžba černého uhlí



- většina kraje je tvořena zemědělskou a ornou půdou
- pro svažitost a členitost terénu, je zemědělská činnost prováděná v oblastí Polabí
- chov skotu a prasat
- řepka, obilniny, kukuřice, ovoce, cukrová řepa





KRÁLOVÉHRADECKÝ KRAJ – SEKUNDÁRNÍ SEKTOR

- průmysl zpracovatelský, strojírenský, potravinářský, gumárenský
- Výroba motorových vozidel, elektronických zařízení, textilní výroba
- dřevozpracující průmysl

Textilní a gumárenský: JUTA a.s., FRAM spol. s r.o., Strojtex a.s., RUBENA a.s.,

Potravinářský: CARLA, spol. s.r.o., Pivovar Náchod, Pravé hořické trubičky, s.r.o.,

Dřevozpracující: PETROF, spol. s.r.o. - výroba pian

Strojírenský: ASSA ABLOY (zámky FAB), ZVU STROJÍRNY, a.s.,



KRÁLOVÉHRADECKÝ KRAJ – TERCIÁLNÍ SEKTOR

- Chráněná krajinná oblast Broumovsko, Krkonošský národní park, Český ráj, Orlické hory, Vodní nádrž Labská
- Lázně Jánské, Lázně Bělohrad, Lázně Velichovky
- Hradec Králové: Muzeum východních Čech, Bílá věž
- Hornický skanzen Žácler, Babiččino údolí, Židovský hřbitov Velká Bukovina, Vodní nádrž Labská, Čertovy hrady, zámek Kostelec nad Orlicí, zámek Vrchlabí, zámek Opočno, zámek Náchod a další
- ZOO Dvůr Králové se safari parkem



KRÁLOVÉHRADECKÝ KRAJ – KVARTÉRNÍ SEKTOR



- Univerzita Hradec Králové, univerzita obrany – Fakulta vojenského zdravotnictví a fakulta Farmaceutická v Hradci Králové (Univerzita Karlova)
- 8 nemocnic – Fakultní nemocnice Hradec Králové, Městská nemocnice Hořice, Oblastní nemocnice Jičín, Oblastní nemocnice Trutnov, Oblastní nemocnice Náchod, Nemocnice Vrchlabí, Dvůr Králové nad Labem a Rychnov nad Kněžnou
- vědeckovýzkumné instituce: Farmaceutická fakulta Univerzity Karlovy v Hradci Králové, lékařská fakulta Univerzity Karlovy v Hradci Králové, Mikrobiologický ústav AV ČR, v.v.i., Výzkumný ústav lesního hospodářství a myslivosti, v. v. i. - Výzkumná stanice Opočno atd.
- v Královéhradeckém kraji existují 2 klastry: Klastř OMNIPACK - Klastř výrobců obalů, CZECH STONE CLUSTER
- síť vědeckotechnických parků a podnikatelských inkubátorů
 - Technologické centrum Hradec Králové
 - CTTV – INOTEX, Dvůr Králové nad Labem

Geografická mapa Pardubického kraje
Geographical map of the Pardubický Region



PARDUBICKÝ KRAJ



- Pardubice, Chrudim, Svitavy a Ústí nad Orlicí
- Sídlo: Pardubice (cca 90 tis. obyvatel), město disponuje velmi dobrým železničním dopravním uzlem
- Průmyslový kraj (chemický, strojírenský, kožedělný, oděvní a energetický průmysl)
- Nejvyšší bod – Králický Sněžník (1 424 m n. m.)
- Železné hory, Polabská nížina, Orlické hory, Žďárské vrchy
- **Velká Pardubická**

- <https://www.pardubice.eu>
- <https://www.czso.cz/csu/czso/statisticka-rocenka-pardubickeho-kraje-20...>



PARDUBICKÝ– PRIMÁRNÍ SEKTOR



- Přes polovinu území kraje zabírá zemědělská půda, lesní pozemky tvoří pouze 29,8 %.
- Nejúrodnější oblast – Polabská nížina
- Pěstuje se zde hlavně - sladovnický ječmen, řepa, kukuřice a obiloviny
- Chov – skotu, drůbeže, prasat

- Území kraje je chudé na nerostné suroviny
- Pouze malé naleziště manganové rudy a ložiska Křižanovice
- Zdroje pitné vody: Sečská přehrada a Pastvinská přehrada



- **Chemický průmysl:** Synthesia, a.s., PARAMO, a.s., Explosia a.s.
- **Strojírenský průmysl:** KORADO, a.s., Iveco Bus Czech Republic a.s.,
- **Elektrotechnický průmysl:** FOXCONN CZ s.r.o., ZEZ SILKO, s.r.o.
- **Textilní průmysl:** INTERCOLOR, a.s.,
- **Energetický průmysl:** Elektrárna Opatovice, a.s., Elektrárna Chvaletice



FOXCONN® CZ

PARDUBICKÝ–TERCIÁLNÍ SEKTOR

- Významný železniční tah (540 Km železnic), hlavní koridor celostátně významné tratě: Berlín – Praha – Brno – Liberec – Vídeň.
- Letiště Pardubice s vojenským a civilním provozem
- CHKO Žďárské vrchy, Železné hory
- Zámky: Žamberk, Tatenice, Pardubice, Nové Hrady, Lertohrad, Choltice, Litomyšl
- Hrady: Svojanov, Rychmburk, Litice nad Orlicí, Chrudim
- Pardubice: Východočeské muzeum, Východočeská galerii, Komorní filharmonie a Východočeské divadlo
- Léčební lázně Bohdaneč
- Velká pardubická, Zlatá přilba





PARDUBICKÝ KRAJ – KVARTÉRNÍ SEKTOR

- pouze jedna vysoká škola – Univerzita Pardubice
- 5 nemocnic – Pardubická nemocnice, Chrudimská nemocnice, Orlickoústecká nemocnice, Litomyšlská nemocnice a Svitavská nemocnice
- Pardubický podnikatelský inkubátor z.ú.,
- klastry: Hi – Tech inovační klastr, Energeticko-technický inovační klastr, Nanoprogres, Zemědělský klastr ORLICKO
- vědeckovýzkumné instituce: Univerzita Pardubice - Společná laboratoř chemie pevných látek UMCh AV ČR a Upa, **VÚMOP, v.v.i. (výzkum o půdě)**, Labrys, o.p.s. (archeologický výzkum)



**Výzkumný ústav meliorací
a ochrany půdy, v.v.i.**






JIHOVÝCHOD (CZ06)



- Jihomoravský kraj
- Kraj Vysočina

Geografická mapa Jihomoravského kraje

Geographical map of the Jihomoravský Region



-  hranice ČR
-  hranice kraje
-  hranice okresů

silniční síť


(zdroj: ŘSD Ostrava)

-  dálnice 1. třídy
-  dálnice 2. třídy
-  silnice 1. třídy
-  silnice 2. třídy

železniční síť






-  celostátní tratě
-  ostatní tratě

-  vodní plochy
-  vodní toky

-  nejvyšší položený bod

Obce se statutem města podle počtu obyvatel

(stav k 1. 1. 2017)

-  <= 2 000
-  2 001–5 000
-  5 001–10 000
-  10 001–50 000
-  > 50 000



JIHOMORAVSKÝ KRAJ



- Brno-město, Brno-venkov, Břeclav, Hodonín, Znojmo, Blansko, Vyškov
- sídlo: Brno (cca. 381 tis. obyvatel), centrum soudní moci ČR, město univerzit, důležitý železniční i silniční uzel
- kraj s výrazným ekonomickým potenciálem - strojírenský, elektrotechnický a potravinářský průmysl, služby spojené s cestovním ruchem i vysoká úroveň zemědělství
- krajem prochází dva hlavní železniční koridory propojující země EU, mezinárodní letiště Brno-Tuřany
- vojenský újezd (Březina)
- rozsáhlé jeskynní komplexy Moravského krasu - propast Macocha



- <https://www.kr-jihomoravsky.cz/Default.aspx?ID=27204&TypeID=2>
- <https://www.czso.cz/csu/czso/statisticka-rocenka-jihomoravskeho-kraje-2017>

JIHOMORAVSKÝ KRAJ – PRIMÁRNÍ SEKTOR

- zemědělství - nejteplejší podnebí v ČR, téměř 60% zemědělské půdy → z toho 83% orné půdy
 - pšenice ječmen, kukuřice, řepka
 - ovocnářství (broskve, meruňky), zelinářství (okurky, papriky, rajčata)
 - vinařství (přes 90% plochy vinic) → producenti vína a vinné sklepy



- chov prasat a drůbeže
- lesnictví a produkce dřeva → severní oblast kraje
- významná těžba ropy a zemního plynu

JIHOMORAVSKÝ KRAJ – SEKUNDÁRNÍ SEKTOR

- množství potravinářských podniků - zpracování masa, cukrovary, pivovary, velkovýrobci vína, průmyslová výroba strojů a zařízení, elektrotechnický průmysl
- traktory **Zetor**, **ČKD Blansko** (strojírenství), Vodárenská akciová společnost, Siemens Drásov, Avast Software (IT), Tyco Electronics Czech (elektrotechnika), ABB (technologie pro energetiku), gumárenská společnost GUMOTEX, **Hartmann Rico** (zdravotnické potřeby), Moravskoslezské **cukrovary**, **Steinhauser s.r.o.** (zpracování masa), **PENAM** (pekařství a cukrářství), **Znovín Znojmo**, **Vinium Velké Pavlovice**, Pivovar **Starobrno**, Znojemský městský pivovar, Savencia Fromage & Dairy Czech Republic (mléko, mléčné výrobky a sýry), **Nová Mosilana** (textil), Česká Lékarna Holding



JIHOMORAVSKÝ KRAJ – TERCIÁLNÍ SEKTOR

■ turistika

- Národní park Podyjí, biosferické rezervace - Dolní Morava a Bílé Karpaty, Lednicko-valtický areál, Pálava, Vodní dílo Nové Mlýny
- rozsáhlé jeskynní komplexy Moravského krasu
- Moravské vinné stezky
- historické památky - archeologické naleziště Dolní Věstonice, brněnská vila Tugendhat, zámek Lednice, zámek Valtice, hrad Špilberk, Státní hrad Veveří, Kostnice u sv. Jakuba
- Brněnské výstaviště, Masarykův okruh



JIHOMORAVSKÝ KRAJ – KVARTÉRNÍ SEKTOR

- v Brně sídlí Masarykova univerzita, která byla založena v roce 1919 jako druhá česká univerzita
- další veřejné VŠ - Vysoké učení technické, Mendelova univerzita, Veterinární a farmaceutická univerzita, Janáčkova akademie múzických umění a státní VŠ Univerzita obrany
- 22 nemocnic (Fakultní nemocnice Brno, Vojenská nemocnice Brno, Nemocnice Valtice...)
- Energoklastr, Industry Cluster 4.0, Klastr průmyslové inovace v dopravě Elektra-City, Crea Hydro&Energy, Jihomoravský stavební klastr
- Středoevropský technologický institut (CEITEC), Mezinárodní centrum klinického výzkumu (ICRC), Jihomoravské inovační centrum podporují inovační podnikání
- Zábavní vědecký park VIDA! v Brně



Geografická mapa Kraje Vysočina
Geographical map of the Vysočina Region



Kraj Vysočina

- hranice ČR
- hranice kraje
- hranice okresů

silniční síť

(zdroj: RSD Ostrava)

- dálnice 1. třídy
- dálnice 2. třídy
- silnice 1. třídy
- silnice 2. třídy

železniční síť

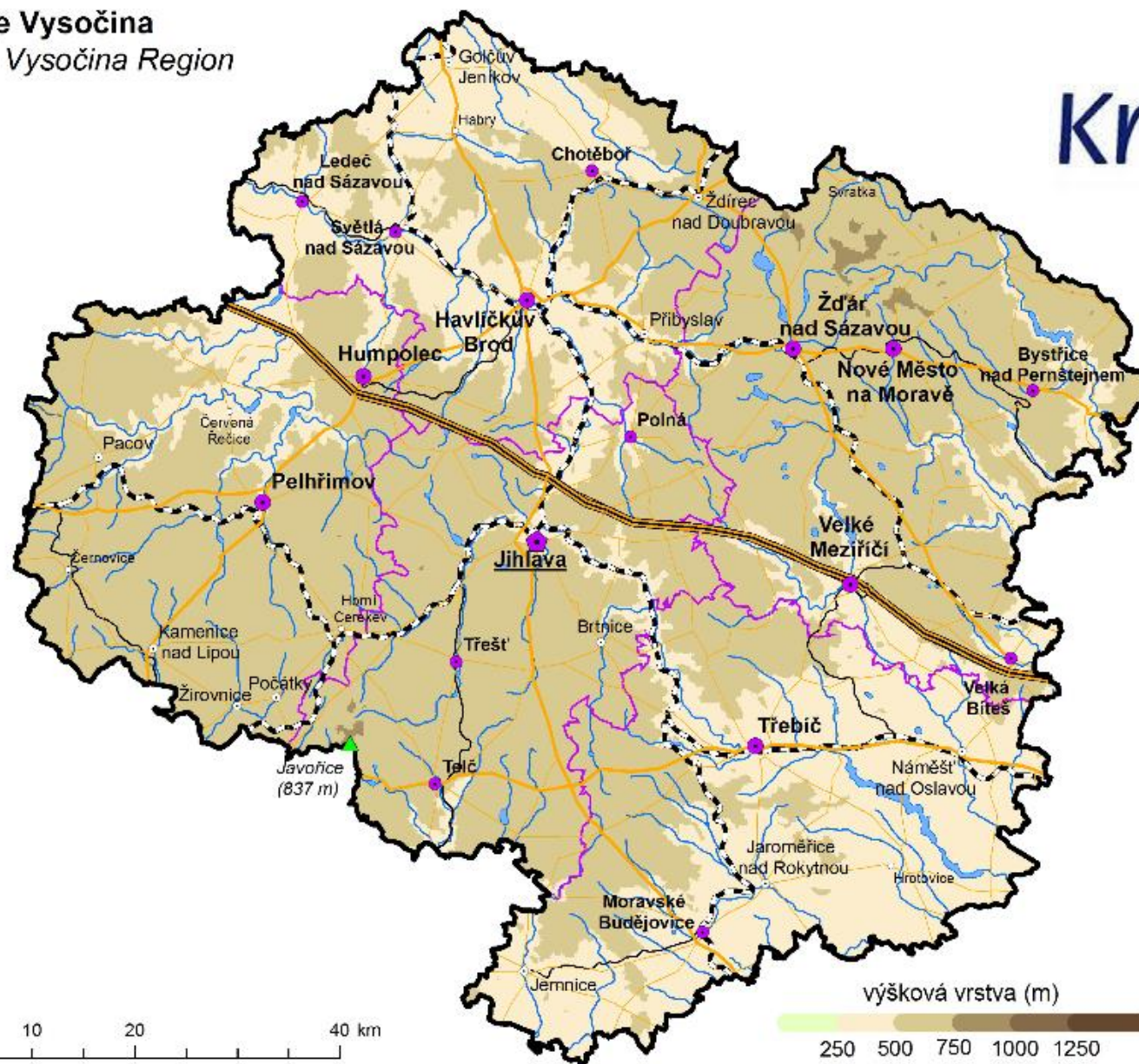
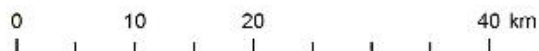
- celostátní tratě
- ostatní tratě

- vodní plochy
- vodní toky
- nejvýše položený bod

Obce se statutem města podle počtu obyvatel

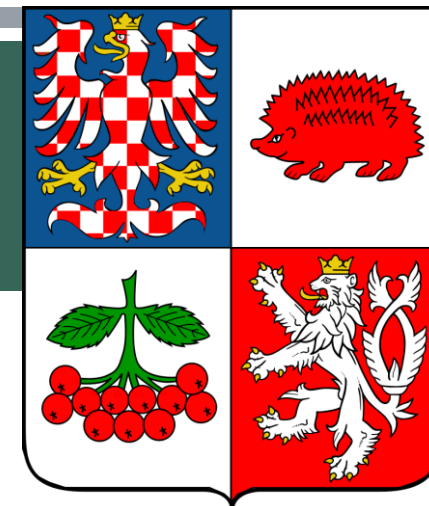
(stav k 1. 1. 2017)

- <= 2 000
- 2 001–5 000
- 5 001–10 000
- 10 001–50 000
- > 50 000

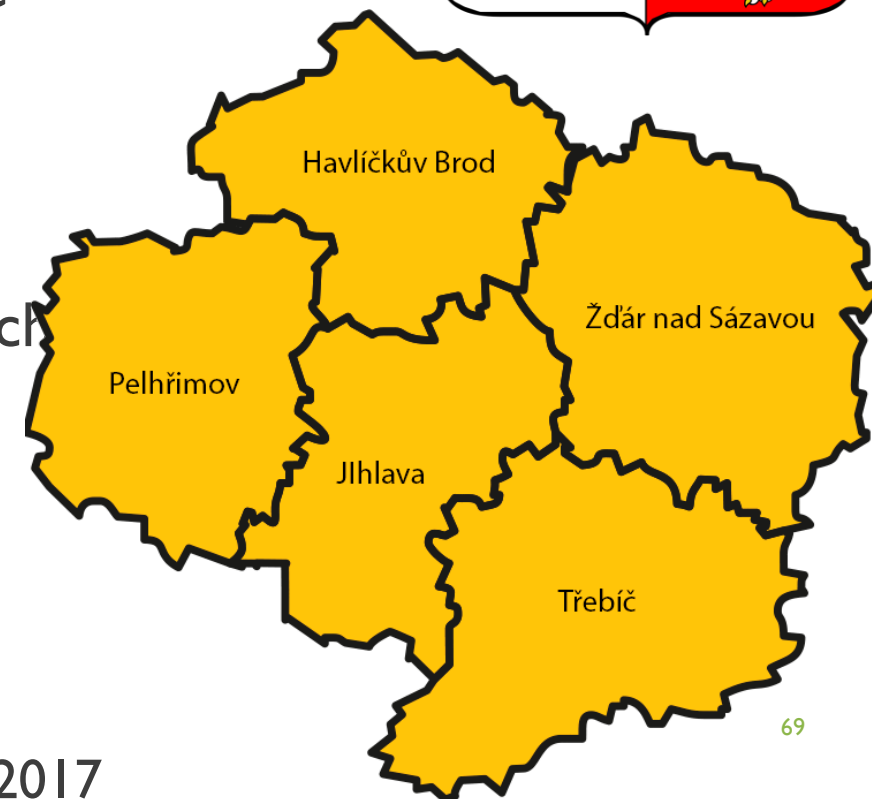


KRAJ VYSOČINA

Kraj Vysocina



- Jihlava, Pelhřimov, Havlíčkův Brod, Ždár nad Sázavou, Třebíč
- sídlo: Jihlava (cca. 51 tis. obyvatel), založené jako hornické město s těžbou stříbra
- zemědělsko-průmyslový region (zejména strojírenský a dřevozpracující průmysl)
- nízké znečištění ovzduší, zdravé lesy, významné vodní plochy zdroje vody
- Vysočinou prochází hlavní dopravní tepna ČR dálnice D1
- <https://www.kr-vysocina.cz/>
- <https://www.czso.cz/csu/czso/statisticka-rocenka-kraje-vysocina-2017>



KRAJ VYSOČINA – PRIMÁRNÍ SEKTOR

- zemědělství - tradiční významné postavení, podprůměrné přírodní podmínky → ale pro některé zemědělské komodity a činnosti optimální
 - obiloviny, brambory, řepka
- pastevní chov skotů
- produkce mléka
- lesnictví a produkce dřeva - rozsáhlé hospodářské lesy
- kraj je poměrně chudý na nerostné suroviny, těží se zde pouze uranová ruda a stavební kámen v okolí Telče a Lipnice nad Sázavou



KRAJ VYSOČINA – SEKUNDÁRNÍ SEKTOR

- dřevozpracující, sklářský, strojinický, kovodělný, textilní, nábytkářský, potravinářský průmysl a energetika
- 25 průmyslových zón
- Jaderná elektrárna **Dukovany**, zemědělská technika **Agrostroj** Pelhřimov, **MANN + HUMMEL** (stroje a zařízení), **MOTORPAL** (čerpadla), **BOSCH DIESEL** (díly a příslušenství pro motorová vozidla), **Automotive Lighting** (el. osvětlovací zařízení), největší masokombinát v ČR **Kostelecké uzeniny**, **Pribina**, Pivovar Jihlava, **PLEAS** (pánské, dámské a dětské prádlo), **Sklo Bohemia**



KRAJ VYSOČINA – TERCIÁLNÍ SEKTOR



- **turistika** - Českomoravská vrchovina, chráněné krajinné oblasti Ždárské vrchy a Železné hory, národní přírodní rezervace Mohelenská hadcová step a Velký Špičák, Vrch Melechov
- **kulturní dědictví UNESCO** - městská památková rezervace Telč, poutní kostel sv. Jana Nepomuckého na Zelené hoře a židovská čtvrť se hřbitovem a bazilikou sv. Prokopa v Třebíči
- **zámky** Telč, Náměšť nad Oslavou, Žďár nad Sázavou, Pelhřimov
- **hrady** Pernštejn, Roštejn, Kámen, Lipnice
- Muzeum rekordů a kuriozit, Muzeum Vysočiny
- **Jihlava** - historické centrum, Jihlavské podzemí, Zoo, aquapark Vodní ráj



KRAJ VYSOČINA - KVARTÉRNÍ SEKTOR

- jedna veřejná vysoká škola - Vysoká škola polytechnická Jihlava a jedna soukromá vysoká škola - Západomoravská vysoká škola Třebíč, o. p. s.
- 6 nemocnic (Jihlava, Havlíčkův Brod, Nové Město na Moravě, Pelhřimov, Třebíč, Velké Meziříčí)
- Agroklastr, Klastr přesného strojírenství, Czech IT Cluster
- Výzkumný ústav bramborářský, Výzkumný ústav jaderných elektráren ČR
- Ústav biologie obratlovců AV ČR
- Centrum Excellence Telč - Ústav teoretické a aplikované mechaniky AV ČR



STŘEDNÍ MORAVA (CZ07) A MORAVSKOSLEZSKO (CZ08)

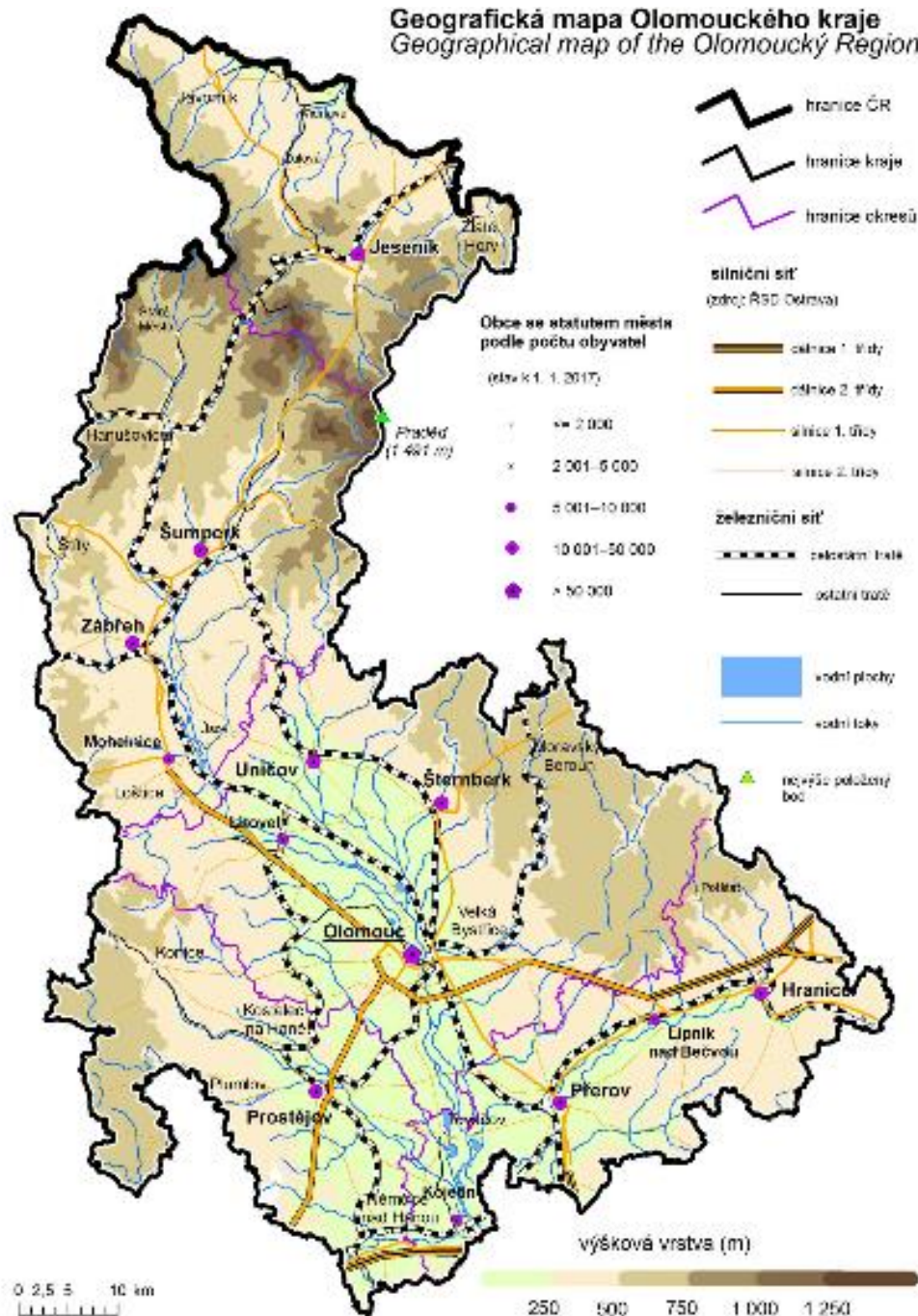


- Olomoucký kraj
- Zlínský kraj
- Moravskoslezský kraj

Olomoucký kraj

Olomoucký Region

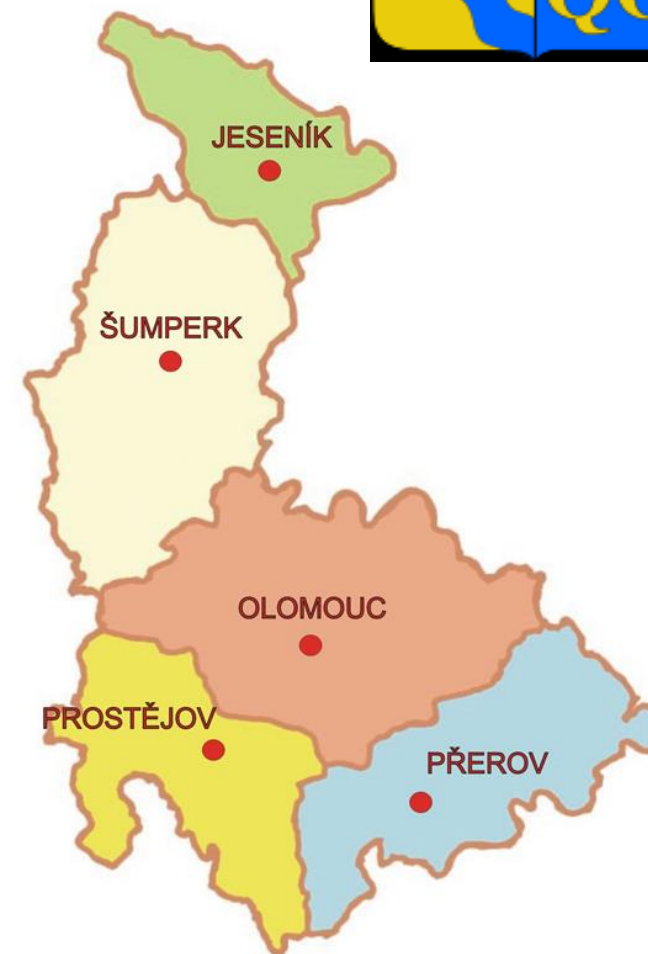
Geografická mapa Olomouckého kraje
Geographical map of the Olomoucký Region



OLOMOUCKÝ KRAJ



- Olomouc, Přerov, Prostějov, Šumperk a Jeseník
- sídlo: Olomouc (cca 100 tis. obyvatel), druhá největší památková rezervace v ČR
- průmyslový kraj s rozvinutými službami – potravinářský a strojírenský průmysl, služby spojené s cestovním ruchem
- ze západu na východ krajem prochází český „hlavní železniční tah“, výborná dopravní infrastruktura (mimo Jesenícko)
- vojenský újezd (Libavá)
- Hranická propast (-404 m), nejhlubší propast na světě
- <https://www.olkraj.cz/index.php>
- <https://www.czso.cz/csu/czso/statisticka-rocenka-olomouckeho-kraje-2017>





OLMOUCKÝ KRAJ – PRIMÁRNÍ SEKTOR

- chov dobytka (skot a prasata)
- lesnictví a pastevectví (ovce) – oblast Jeseníků
- horské a podhorské oblasti jsou významným zdrojem pitné vody
- surovinová základna je chudá (těží se pouze stavební suroviny - vápenec na Šumperku a dekorační kámen na Jesenicku)
- dlouhodobě klesá podíl orné půdy (39,0 %) a zvyšuje se podíl nezemědělské půdy (47,2 %)(2017)

- zemědělství - oblast **Haná – Hornomoravský úval** (kvalitní černoze a příhodné klimatické podmínky → nejúrodnější část republiky; průměrné výnosy zde pěstovaných plodin dosahují v celé ČR nejvyšších hodnot)
 - sladovnický ječmen, pšenice, kukuřice (na zeleno), brambory, cukrovka
 - ovocnářství a pěstování zeleniny

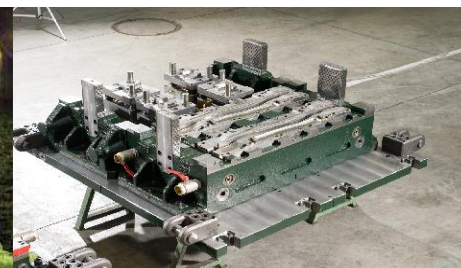




OLOMOUCKÝ KRAJ – SEKUNDÁRNÍ SEKTOR

- množství potravinářských podniků, průmyslová výroba strojů a zařízení, průmysl optiky a elektrických zařízení, výroba kovodělných a dopravních prostředků a zařízení

Moravské železárny Olomouc , Hanácké železárny, **Sigma** Group Lutín (strojírenství), Siemens Mohelnice, **Mora** Moravia Olomouc, **Cement Hranice**, **Tondach** Hranice, Precheza Přerov (chemický průmysl), A.W. s.r.o (**Olomoucké tvarůžky**), **VÁHALA** spol. s r.o. (výroba a prodej masných a lahůdkářských výrobků), **Nestlé** Česko, **OLMA** a.s., Adriana Litovel, GEMO Olomouc, (stavebnictví), Timken v Olomouci (ložiska), SULKO s. r. o. Zábřeh (okna), EXCALIBUR ARMY spol. s r.o. (opravy, modernizace a výroba vojenské techniky), Honeywell Aerospace Olomouc (výroba leteckých motorových dílců), Pivovar HOLBA, a.s., PSP group (Přerovské Strojírny), Weba Olomouc (automobilový průmysl), Pivovar ZUBR a.s. aj.



OLOMOUCKÝ KRAJ – TERCIÁLNÍ SEKTOR

■ turistika

- chráněná krajinná oblast Jeseníky (nejrozlehlejší moravské rašeliniště Rejvíz, Praděd, vodní nádrž a elektrárna na vrcholu kopce – Dlouhé Stráně)
- lužní lesy v Chráněné krajinné oblasti Litovelské Pomoraví
- jeskyně – Javoříčské, Mladečské a Zbrašovské aragonitové jeskyně
- lázeňství: klimatické lázně Jeseník, Lipová-Lázně, Slatinice, Teplice nad Bečvou, Velké Losiny, Bludov
- historické památky : Bouzov, Helfštýn, Šternberk, Úsov, Tovačov, Velké Losiny, Jánský Vrch, Náměšť na Hané ...
- nejvýznamnější památka v Olomouci: barokní Sloup Nejsvětější Trojice na centrálním náměstí (UNESCO)
- Flora Olomouc
- poutní místo s bazilikou Navštívení Panny Marie na Svatém Kopečku



OLOMOUCKÝ KRAJ – KVARTÉRNÍ SEKTOR



- v Olomouci sídlí Univerzita Palackého, která byla založena již v roce 1573 a tím se řadí za Karlovu univerzitu v Praze jako druhá nejstarší univerzita na našem území
- 7 nemocnic (Hranice, Šternberk, Šumperk, Přerov, Jesenická, Vojenská nemocnice Olomouc, Fakultní nemocnice Olomouc)
- Ústav experimentální botaniky AV ČR; Univerzita Palackého v Olomouci - Institut sociálního zdraví; Bioinstitut, o.p.s.; Společná laboratoř optiky Univerzity Palackého a Fyzikálního ústavu Akademie věd ČR; Výzkumný ústav pro chov skotu, s.r.o. aj.
- ČESKÝ OPTICKÝ KLASTR, ČESKÝ NANOTECHNOLOGICKÝ KLASTR, OLOMOUCKÝ KLASTR INOVACÍ, KLASTR MEDCHEMBIO, MORAVSKOSLEZSKÝ DŘEVAŘSKÝ KLASTR
- **sdružení OK4Inovace** – implementace Regionální inovační strategie Olomouckého kraje
- **Smart Akcelerátor Olomouckého kraje** – implementace Národní RIS3 strategie pro Olomoucký kraj
- vědeckotechnické parky: AGRITEC, výzkum, šlechtění a služby, s.r.o., Šumperk; Vědeckotechnický park University Palackého v Olomouci

Zlínský kraj

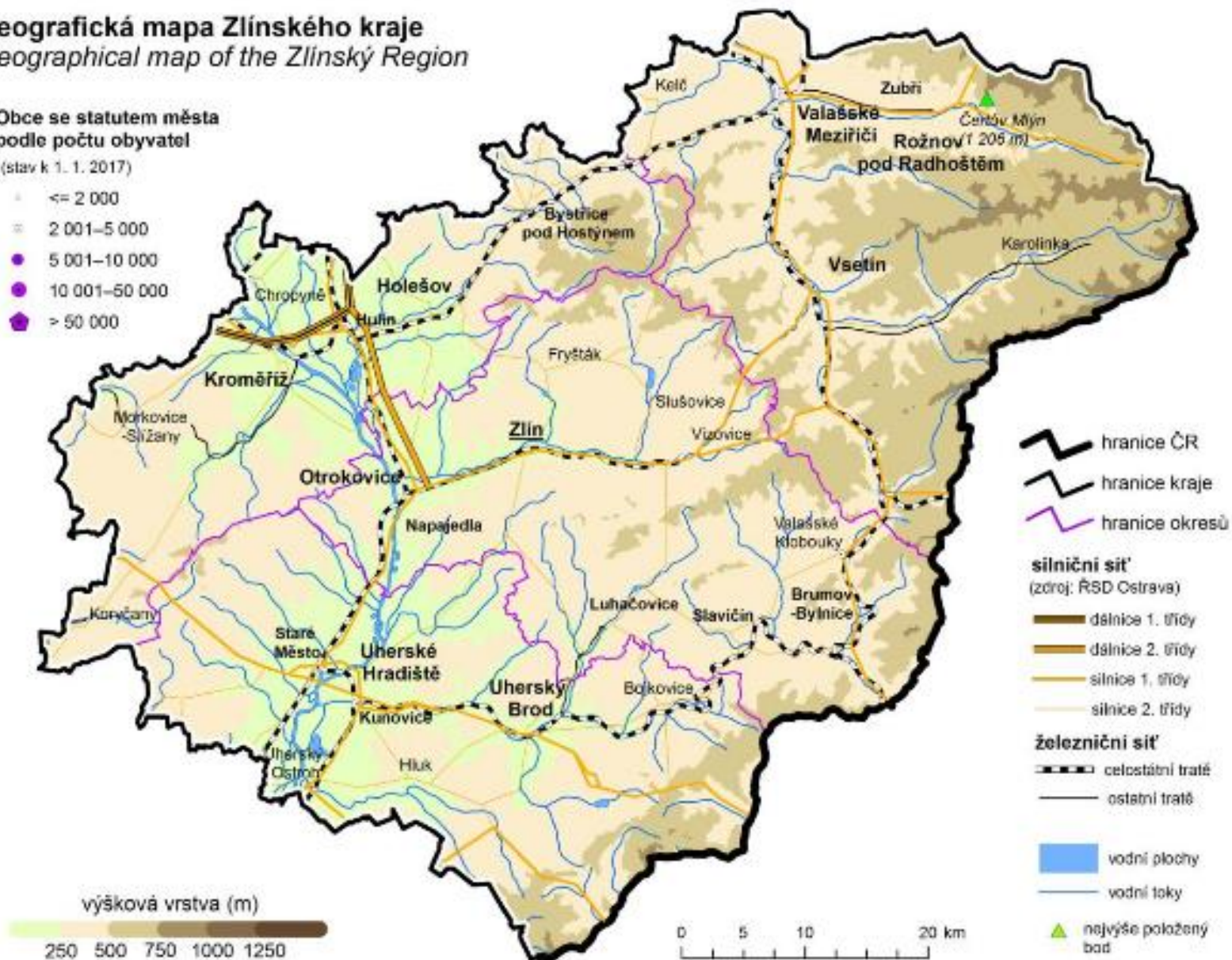
Zlínský Region

Geografická mapa Zlínského kraje Geographical map of the Zlínský Region

Obce se statutem města
podle počtu obyvatel

(stav k 1. 1. 2017)

- ≤ 2 000
- 2 001–5 000
- 5 001–10 000
- 10 001–50 000
- > 50 000



ZLÍNSKÝ KRAJ



- Zlín, Vsetín, Valašské Meziříčí, Kroměříž, Uherské Hradiště
- sídlo: Zlín (cca 75 tis. obyvatel), rozvoj města byl úzce spojen s Baťovými závody, v době socialismu Gottwaldov
- zemědělsko-průmyslový region (zejména strojírenství a obuvnictví)
- podstatná část území je kopcovitá či hornatá (Bílé Karpaty, Chřiby, Javorníky, Moravskoslezské Beskydy, Vsetínské a Hostýnské vrchy)
- úrodné nížiny - Haná na Kroměřížsku a Slovácko na Uherskohradištsku
- čtvrtý nejmenší kraj
- Luhačovice, Pustevny, Baťa, ZOO Lešná, Jízda králů ve Vlčnově, Buchlov, Velehrad, Kroměříž, Rožnov pod Radhoštěm ...
- <https://www.kr-zlinsky.cz/>
- <https://www.czso.cz/csu/czso/statisticka-rocenka-zlinskeho-kraje-2017>



ZLÍNSKÝ KRAJ – PRIMÁRNÍ SEKTOR



- kraj je chudý na nerostné suroviny
- využívána jsou hlavně ložiska cihlářských hlín, štěrkopísků (tato ložiska mají celorepublikový význam) a stavebního kamene
- místní význam má těžba pískovce a těžba dřeva
- v omezené míře se zde vyskytují naleziště ropy a zemního plynu



- většina půd kraje je minerálně chudá, mimo úvalů
- pro svažitost a členitost terénu velké části kraje je obdělávání půdy obtížné
- pastevectví a chov skotu a ovcí
- řepka, obilniny, ovocnářství, píce, brambory
- v poslední letech trend snižování rozlohy zemědělsky využívaných půd



ZLÍNSKÝ KRAJ – SEKUNDÁRNÍ SEKTOR

- průmysl zpracovatelský a gumárenský, kovodělný a elektrotechnický
- obuvnický průmysl (tradice, Tomáš Baťa)
- výroba malých letadel v Kunovicích
- dřevozpracující průmysl

Textilní a kožedělný: Zlín - obuvnictví - Baťovy závody - výroba obuvi, kožešiny, kůží, textilu

Strojírenský: Zlín - ZPS (Závody přesného strojírenství) - výroba strojů na výrobu obuvi

Potravinářský: Hamé Babice; OTMA Uh.Hradiště; LINEA Nivnice; Pivovar Gerhard, Slušovice; Rudolf Jelínek Vizovice

Dřevozpracující: TON Bystřice p.Hostýnem - výroba nábytku

Elektrotechnický: Vsetín - výroba obrazovek televizorů Tesla



LINEA
N I V N I C E



 **TON**



ZLÍNSKÝ KRAJ – TERCIÁLNÍ SEKTOR

- CHKO Bílé Karpaty patří mezi šest biosférických rezervací UNESCO v republice
- kulturní dědictví UNESCO: Areál zámku Kroměříž s Květnou a Podzámeckou zahradou a Jízda králů
- lázně Luhačovice, Lázně Leopoldov - Smrad'avka, Lázně Kostelec u Zlína, Sirnaté Lázně Ostrožská Nová Ves
- Zlín: Mezinárodní festival filmů pro děti a mládež, Muzeum obuvi, Zoologická zahrada Zlín
- muzeum židovské kultury v Holešově, gotický hrad Buchlov, barokní zámek v Buchlovicích, poutní místo Velehrad, Valašské muzeum v přírodě a skanzen v Rožnově pod Radhoštěm, areál na Pustevnách, Svatý Hostýn, Velehrad, Baťův kanál aj.



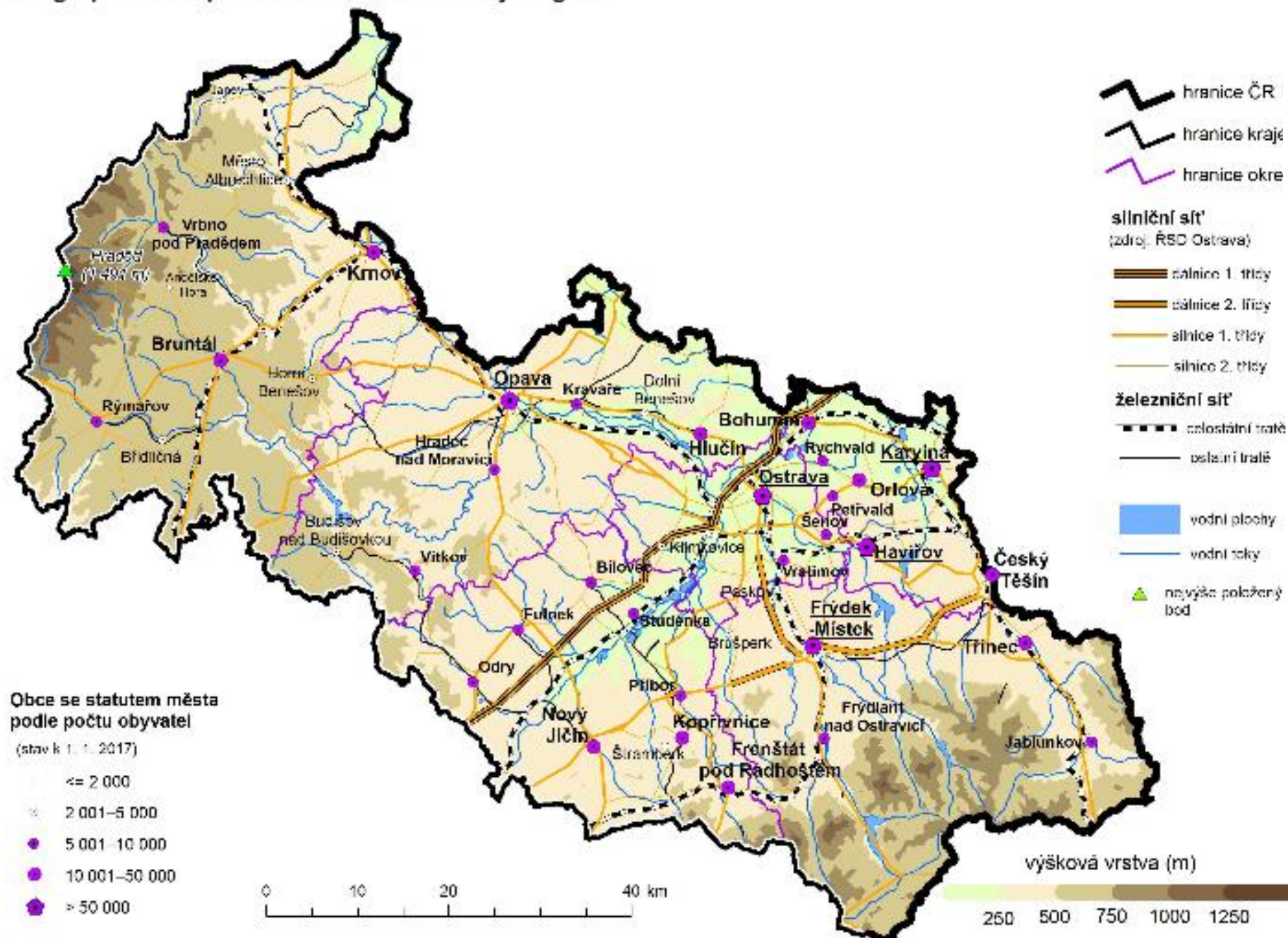


ZLÍNSKÝ KRAJ – KVARTÉRNÍ SEKTOR

- jedna veřejná vysoká škola – Univerzita Tomáše Bati ve Zlíně
- 10 nemocnic
- vědeckovýzkumné instituce: PRL Polymer Research Lab.; Zemědělský výzkumný ústav Kroměříž; Výzkumná stanice Kunovice; výzkumná stanice travinářská Oseva; laboratoře a vývojová pracoviště v Gumárnách Zubří; Výzkumný ústav včelařský atd.
- ve Zlínském kraji existují 4 klastry (2018), a to plastikářský, Moravský letecký, Zlínský kreativní klastr a kraj je také součástí nadregionálního klastru sklářského
- nejhustší funkční síť vědeckotechnických parků a podnikatelských inkubátorů
 - Centrum informačních technologií a aplikované informatiky, Slavičín
 - Podnikatelský inkubátor Kunovice – Panský dvůr, s.r.o., Kunovice
 - Podnikatelský inkubátor Vsetín, Vsetín
 - Technologické inovační centrum s.r.o., Zlín
 - Technologický park Progress, Holešov
 - Univerzita Tomáše Bati ve Zlíně (Vědeckotechnický park), Zlín



Geografická mapa Moravskoslezského kraje
Geographical map of the Moravskoslezský Region



MORAVSKOSLEZSKÝ KRAJ



- oblast byla osídlena již pravěkými obyvateli (historické naleziště na Landeku, které mimo jiné dokazuje, že pračlověk znal a používal uhlí již před 23 000 lety)
- Ostrava – třetí největší sídlo v ČR (cca. 289 tis. obyvatel)
- Karviná, Frýdek-Místek, Opava, Třinec, Orlová, Český Těšín, Bohumín, Havířov, Nový Jičín, Bruntál a Krnov
- „dříve“ kraj se silně průmyslovým charakterem (mimo Bruntálska a Krnovska), těžba černého koksovateľného uhlí a hutnictví
- „dnes“ kraj orientovaný na lehký průmysl, služby a kvartální sektor
- orientace na oblast informačních technologií, elektronik, elektroniky a automobilový průmyslu
- také tradiční řemeslné obory (varhany, textil), tak špičkové technologie a hi-tech produkty
- <https://www.msk.cz/>
- <https://www.czso.cz/csu/czso/statisticka-rocenka-moravskoslezskeho-kraje-2017>



MORAVSKOSLEZSKÝ– PRIMÁRNÍ SEKTOR



- přes polovinu území kraje zabírá zemědělská půda, dalších 35 % připadá na lesní plochy (zejména v horských oblastech Jeseníků a Beskyd, zde těžba dřeva a dřevovýroba, pily)
- chov dojných krav, omezeně chov prasat a drůbeže
- ekologické zemědělství je doménou méně příznivých oblastí a je zaměřeno převážně na údržbu krajiny pastvou skotu a omezeně ovčí
- cukrovka, pšenice, sladovnický ječmen, kukuřice na zrno, olejniny (řepka), zelenina a víceleté píce, brambory, ovocnářství

- významné zásoby černého uhlí (Ostravská pánev), vápence (např. Štramberk) či černých jílovitých břidlic (oblast Nízkého Jeseníka).
- ložiska zemního plynu a dalších surovin jako jsou žula, mramor, břidlice, sádrovec, štěrkopísky, písky a cihlářské jíly
- zdroje pitné vody: vodárenské nádrže Šance, Moravka a Kružberk





MORAVSKOSLEZSKÝ– SEKUNDÁRNÍ SEKTOR

- díky ložiskům černého uhlí v ostravsko-karvinské pánvi a na ně vázaným hutním a dalším průmyslem patřila tato část kraje už za Rakousko-Uherska k nejdůležitějším průmyslovým oblastem
- chemický průmysl v Ostravě a Bohumíně (Lachema), výroba léčiv v Opavě (Zentiva), elektrotechnická výroba ve Frenštátě, potravinářský průmysl v Nošovicích, textilní v Příboru a výroba klobouků v Novém Jičíně (Tonak).

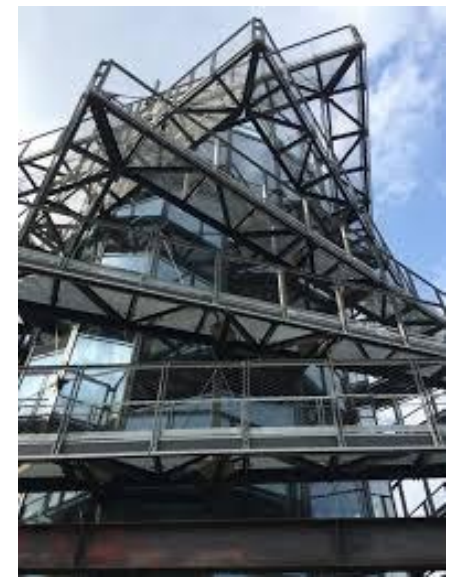


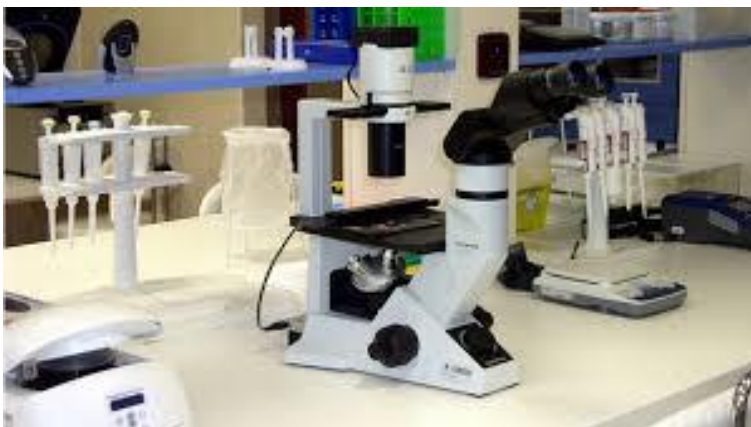
- automobilka v Kopřivnici (Tatra)
- vagónka ve Studénce (ŠKODA VAGONKA a.s.)
- Třinecké Železárny – Moravia Steel
- Vítkovické železárny (úplná hutní výroba)
- automobilka Hyundai v Nošovicích
- pivovar Radegast v Nošovicích
- ŽDB Drátovna (Bohumín)
- Continental Automotive Czech Republic (Závod Frenštát pod Radhoštěm)
- Remoska Frenštát pod Radhoštěm
- Mlékárna Kunín, EKOMILK Frýdek Místek
- ZP Otice, a.s. - rostlinná výroba, pěstování zeleniny, chov skotu
- ArcelorMittal Ostrava a.s.



MORAVSKOSLEZSKÝ– TERCIÁLNÍ SEKTOR

- dva železniční tahy evropského významu, II. tranzitní železniční koridor (E 40, E 65 Přerov – Bohumín) a III. tranzitní železniční koridor (E 40 Bohumín - Mosty u Jablunkova)
- Letiště Leoše Janáčka Ostrava
- CHKO Jeseníky, CHKO Poodří, Beskydy, nejvýchodnější obec: Hřava
- Colours of Ostrava - multižánrový hudební festival; Zlatá tretra Ostrava – atletický mítink; Dny NATO Ostrava; Gorolské dny v Mostech u Jablunkova
- Dolní Oblast Vítkovic a Bold Tower, Lanek Park Hornické Muzeum, Důl Michal
- lázně: Darkov, Karlova Studánka a lázně Klimkovice
- zámky: Bruntál, Karviná, Hradec nad Moravicí, Kunín, Raduň, hrady: Hukvaldy, Štramberk a Sovinec





MORAVSKOSLEZSKÝ– KVARTÉRNÍ SEKTOR

- pět vysokých škol (veřejné: Vysoká škola báňská – Technická univerzita Ostrava, Ostravská univerzita, Slezská univerzita v Opavě, soukromé: Vysoká škola podnikání a práva a Vysoká škola sociálně správní)
- 19 nemocnic
- vědeckotechnické parky:
 - BIC Ostrava, a.s., Ostrava
 - Centrum Buněčné Terapie a Diagnostiky a.s., Ostrava – Poruba
 - Centrum podpory inovací VŠB-TU Ostrava, Ostrava-Poruba
 - Podnikatelský inkubátor RVP Invest, Fulnek
 - Podnikatelský inkubátor STEEL IT, Třinec
 - Vědecko – technologický park Ostrava, a.s.
- 12 aktivních klastrů
- IT4Innovations: Národní superpočítačové centrum, VŠB - Technická univerzita
- Ostrava: FYZIKÁLNĚ TECHNICKÝ ZKUŠEBNÍ ÚSTAV, státní podnik – FTZÚ; VÝZKUMNÝ ÚSTAV VODOHOSPODÁŘSKÝ T. G. MASARYKA; MATERIÁLOVÝ A METALURGICKÝ VÝZKUM aj.
- Tieto Czech Ostrava – ICT firma, největší zaměstnavatel v ČR v ICT

- 
- Děkuji za pozornost.