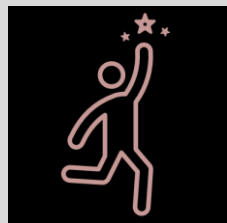


The background is a light gray color with various geometric and abstract patterns scattered across it. These include a grid of small black dots in the top-left and bottom-right, a large orange circle in the top-right, a pinkish-red rectangle at the top center, and several line-art icons such as a paperclip, a pencil, a cube, and a cylinder. The word "Management" is centered in a large, white, italicized serif font.

Management

Úvodní informace

KOMUNIKACE



Petra Krejčí

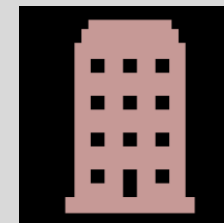


**Konzultační
hodiny:**

Pondělí 10:45 – 11:45

Úterý 14:00 – 15:00

Jinak dle dohody přes mail
(krejci@opf.slu.cz), případně je
možná konzultace online



Kancelář:

B301

Hodnocení předmětu

Docházka na semináře a plnění úkolů

- Maximálně 5 bodů
- Účast na seminářích: minimálně 60 % (8 seminářů)
- Body jsou udělovány za aktivitu na semináři

Průběžný test

- Maximálně 20 bodů
- V týdnu od 27. – 31. 3. 2023

Seminární práce

- Maximálně 15 bodů
- Odevzdat nejpozději do 1. 5. 2023 (ve formátu pdf.)

Zkouška

- Maximálně 60 bodů
- Ústní na základě předem zadaných otázek

Hodnocení předmětu

Celkem lze získat maximálně
100 bodů

- Body se sčítají za průběžný test, seminární práci, aktivitu na seminářích a zkoušku

Hodnocení:

- A = 100 - 90
- B = 89 - 80
- C = 79 - 70
- D = 69 - 60
- E = 59 - 50
- F = 49 - 0

Průběh seminářů

Vyžaduje se aktivní účast na seminářích

Možnost získání maximálně 5 bodů ke zkoušce

Každý týden materiály k prostudování

- Zaměření seminářů
 - 27. – 28. 2. Time management
 - 6. – 7. 3. Delegování
 - 13. – 14. 3. Řešení konfliktů
 - 20. – 21. 3. Organizování
 - 27. – 28. 3. Průběžný test
 - 3. – 4. 4. Plánování
 - 11. 4. Kontrola
 - 17. – 18. 4. Rozhodování a implementace
 - 24. – 25. 4. Výběr pracovníků (+ odevzdání seminární práce)
 - 2. 5. Vedení lidí a motivace
 - 9. 5. Manažerské kompetence a kompetenční modely
 - 15. – 16. 5. Prezentace seminárních prací

Seminární práce

Téma:

- První možnost – fiktivní založení společnosti, popis řízení a fungování fiktivní společnosti
- Druhá možnost - výběr reálně existující společnosti, popis řízení a fungování společnosti

Termín a forma odevzdání:

- 1. 5. 2023 do 23:00 (ve formátu pdf.)
- Přes odevzdáárnu do složky Seminární práce_Krejčí

Způsob zpracování:

- Individuální zpracování práce

Rozsah:

- 5 – 10 stran (předmětem rozsahu je samotný obsah práce)
- Dle potřeby mohou být i nákresy a fotky

Struktura seminární práce

Úvod

1. Popis konkrétní podoby podniku – název, obor činnosti, velikost podniku, sídlo atd.;
2. Systém řízení – strategická, taktická, operativní úroveň – způsob rozhodování a personální obsazení jednotlivých úrovní řízení;
3. Organizační struktury podniku;
4. Způsob plánování, typy plánů a jejich náplň;
5. Způsob výběru pracovníků, systém vedení pracovníků;
6. Motivační systém pro pracovníky;
7. Kontrolní systému podniku.

Závěr

Použité zdroje

Přílohy

- V rámci IS SU systému je k dispozici šablona seminární práce s vysvětlivkami a také šablona seminární práce pro psaní

Návody

Kde najít pokyn děkana ke zpracování a zveřejňování kvalifikačních prací

- Hlavní stránky OPF » Student » Kvalifikační práce » Pokyn děkana č. 6/2022 Úpravy, zveřejňování a ukládání závěrečných prací
- IS SU systém » Do vyhledávání zadat: Pokyn děkana č. 6/2022 » Otevřít

Kde najít šablony pro zpracování seminární práce

- IS SU systém » Interaktivní osnova » Studijní materiály » Semináře Petry Krejčí » Šablona – seminární práce a Šablona pro psaní