



SLEZSKÁ  
UNIVERZITA  
OBCHODNĚ PODNIKATELSKÁ  
FAKULTA V KARVINĚ

# REGIONÁLNÍ EKONOMIKA A POLITIKA

DOC. ING. KAMILA TUREČKOVÁ, PH.D., MBA

10

## SEKTOROVÁ STRUKTURA REGIONŮ

# SEKTOROVÁ - ODVĚTVOVÁ STRUKTURA REGIONŮ

- představuje rozložení jednotlivých ekonomických aktivit sloučených do logických skupin (odvětví, sektorů) a jejich vzájemné zastoupení v celku.
  - zkoumáme-li podíl odvětví či jejich skupin (ekonomických sektorů) na území regionu, pak se bavíme o sektorové, resp. odvětvové, struktuře regionů (ve smyslu zemědělství, průmyslu a služeb)
  - poznání sektorové, resp. odvětvové skladby regionů je důležité
- vývoj podílu jednotlivých sektorů na celkové zaměstnanosti a výstupu ekonomiky odráží přechod od „zemědělské“ - tradiční ekonomiky, přes „průmyslové“ - industriální hospodářství k moderní ekonomice, spojené s dominantním podílem služeb (postindustriální)

→ přímo kopíruje vývoj úrovně společnosti během celého období její existence:

od nejstarších dob (společnost lovců a sběračů, zemědělská revoluce), přes starověk až po středověk (agrární společnost) dominovalo v ekonomických vztazích naturální hospodářství a podíl primárního sektoru byl značný, třebaže pozvolna klesal úměrně růstu sektoru výroby a služeb (zřetelněji v období manufakturní výroby, 15. - 17. století); v průběhu 18. století se struktura ekonomiky mění v důsledku průmyslové revoluce a převažujícím se stává sektor sekundární, aby i tento byl o dvě století později překonán rychle se rozvíjejícími se službami (sektorem terciárním)

*Neplatí doslovně, implicitně typické pouze pro hospodářsky vyspělé regiony, a to ještě ne pro všechny.*

# TRADIČNÍ ODVĚTVOVÁ STRUKTURA EKONOMIKY A PRIMÁRNÍ SEKTOR

- tradičně rozlišujeme 3 základní sektory, a to sektor primární, zaměřený na zemědělství, sektor sekundární s činnostmi týkající se oblasti výroby a zpracování a sektor terciární, zahrnující všechny poskytované služby.
- **primární sektor** zahrnuje ty ekonomické činnosti, které jsou svou povahou základní a prvotní a lidem vývojově nejbližší
  - zemědělství a chov dobytka, včelařství, sběr plodů, rybníkářství a rybolov, lov zvěře a lesní hospodářství, pastevectví, těžbu dřeva a těžbu nerostných surovin.
  - struktura a velikost primárního sektoru zcela závisí na geograficko-biologicko-geologické poloze (lokaci) té či oné konkrétní ekonomiky
    - bohaté zdroje nerostných surovin, úrodná půda nebo kvalita lesních porostů jsou samy o sobě přirozeným předpokladem k rozvoji tohoto sektoru a současně dávají zemi nespornou konkurenční výhodou vůči jiným státům, které obdobnými zdroji nebo podmínkami nedisponují



# SEKUNDÁRNÍ A TERCIÁRNÍ SEKTOR



- činnosti spadající do **sekundárního sektoru** přímo souvisí s přeměnou surovin a polotovaru na hotové výrobky; jedná o proces výroby, zpracování, montáže a výstavby
  - zpracování kovů a hutní průmysl, automobilový průmysl, výroba vlaků, letadel a lodí, textilní a chemický průmysl, strojírenství, potravinářský průmysl, stavebnictví, rozvody energetických sítí, farmaceutický průmysl a řada dalších.
  - **lokace činností záleží** pouze na samotném uvážení podnikatelských subjektů, zda se jim vyplatí přesunout výrobu dále ( pryč) od zdrojů či nikoli. Rozhodování závisí např. na nákladech na dopravu, dostatečně kvalifikované pracovní síle, mzdových nákladech, legislativě, bezpečnosti, přístup k ekologii, na blízkosti obchodních partnerů či konečných zákazníků apod.
- **terciární sektor** ekonomiky zahrnuje všechny hospodářské činnosti nehmotné podstaty, tedy služby určené pro domácnosti, firmy a stát sloužící k uspokojování potřeb jak individuálních, tak i kolektivních.
  - maloobchod, velkoobchod, přepravu, distribuci, cestovní ruch a ubytování, stravování, bankovníctví a pojišťovnictví, administrativní, poradenské a právní služby, zdravotnictví, zábavní průmysl, média a telekomunikační služby, školství, vzdělávání, knihovnictví a jiné.
  - povaha charakteru jednotlivých služeb a jejich enormní variabilita nedovoluje stanovit společná doporučení pro jejich způsob poskytování (lokální vazba na své zákazníky: kadeřnictví, pohostinství, lékařenské služby; globálně distribuce: počítačové služby, tiskařské služby, transport)





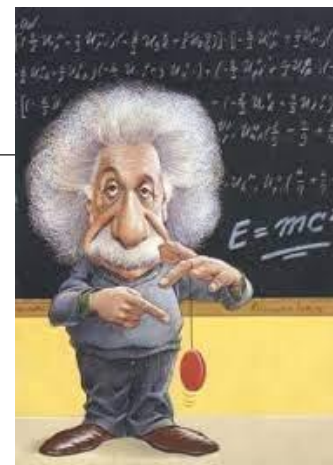
# ROZŠÍŘENÁ ODVĚTVOVÁ STRUKTURA EKONOMIKY

vývoj v posledních desetiletích vytvořil potřebu rozšířit tento tradičně předkládaný tři - sektorový model o sektor **čtvrtý – kvartérní (kvartální)**, do kterého by se přesunula část služeb spojená s tvorbou a sdílením znalostí a informací (znalostní služby), která se svým charakterem týká všech oblastí intelektuálních aktivit a činností

- tato nová struktura lépe reflektuje současné změny probíhající v ekonomice, ve které znalosti tvoří základ přidané hodnoty, a kde tvorba a využívání znalostí má podstatný podíl na tvorbě celkového blahobytu společnosti
- služby vztahující se ke generování a sdílení znalostí a informací, vzdělávání a vědeckému výzkumu a vývoji a aplikaci technologií + služby z oblasti poradenství, finančních služeb a činnosti týkající se zdravotní péče a výzkum

**rozšířená odvětvová struktura** rozlišuje čtyři ekonomické sektory: primární, sekundární, terciární (všeobecné služby) a sektor kvartérní, zahrnující specifické, intelektuální služby s vysokou přidanou hodnotou

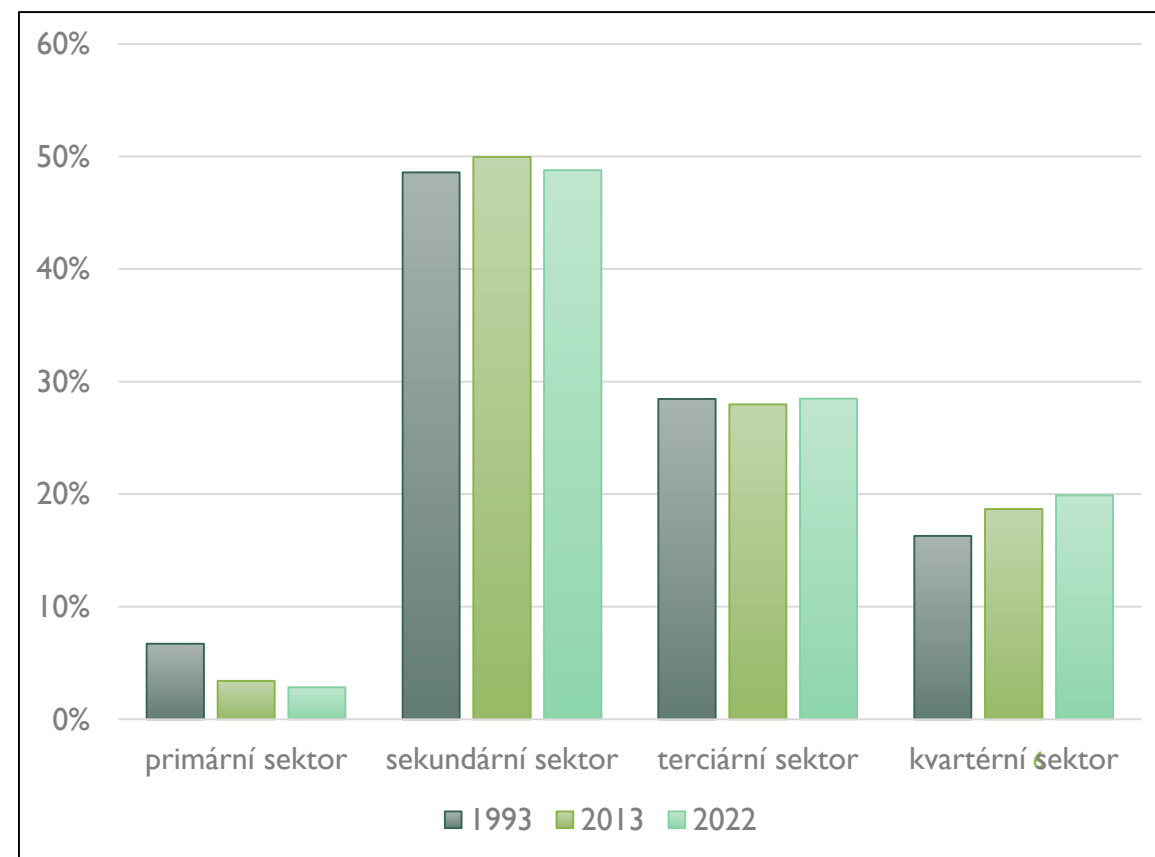
Ekonomický sektor	Ekonomické aktivity (odvětví) dle NACE Rev. 2
<b>Primární</b>	A Zemědělství, lesnictví a rybnářství B Těžba a dobývání
<b>Sekundární</b>	C Zpracovatelský průmysl D Výroba a rozvod elektřiny, plynu, tepla a klimatizovaného vzduchu E Zásobování vodou; činnosti související s odpad. vodami, odpady a sanacemi F Stavebnictví
<b>Terciární</b>	G Velkoobchod a maloobchod; opravy a údržba motorových vozidel H Doprava a skladování I Ubytování, stravování a pohostinství L Činnosti v oblasti nemovitostí O Veřejná správa a obrana; povinné sociální zabezpečení R Kulturní, zábavní a rekreační činnosti S Ostatní činnosti T Činnosti domácností jako zaměstnavatelů a producentů pro vlastní potřebu U Činnosti exteriitoriálních organizací a orgánů
<b>Kvartální</b>	J Informační a komunikační činnosti K Peněžnictví a pojišťovnictví M Profesní, vědecké a technické činnosti N Administrativní a podpůrné činnosti P Vzdělávání Q Zdravotní a sociální péče



# ROZŠÍŘENÁ SEKTOROVÁ STRUKTURA REGIONŮ ČESKÉ REPUBLIKY

## HRUBÁ PŘIDANÁ HODNOTA PODLE ODVĚTVÍ (BĚŽNÉ CENY, V MIL. KČ)

sektor/rok	1993	2013	2022
primární sektor	178991	330510	442583
sekundární sektor	1299132	4829416	7617660
terciární sektor	760579	2703078	4445656
kvartérní sektor	435086	1805075	3108288
<b>CELKEM</b>	<b>2.673.788</b>	<b>9.668.079</b>	<b>15.614.187</b>
primární sektor	6,69%	3,42%	2,83%
sekundární sektor	48,59%	49,95%	48,79%
terciární sektor	28,45%	27,96%	28,47%
kvartérní sektor	16,27%	18,67%	19,91%

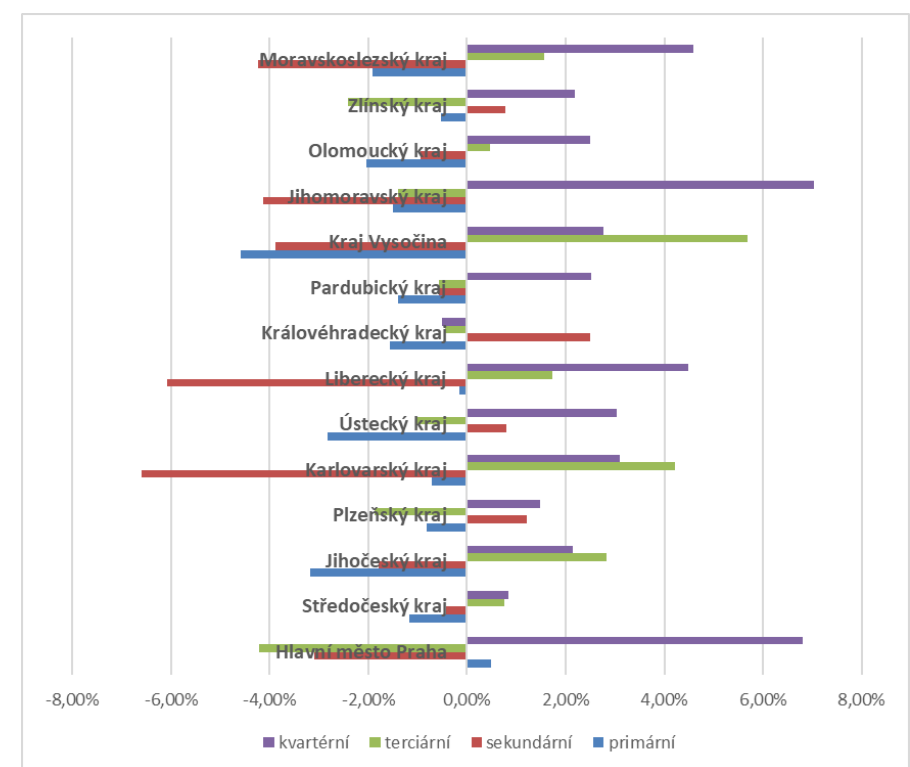


# Výstup v HPH (mil. Kč, resp. %) 2002/2022, NUTS 3

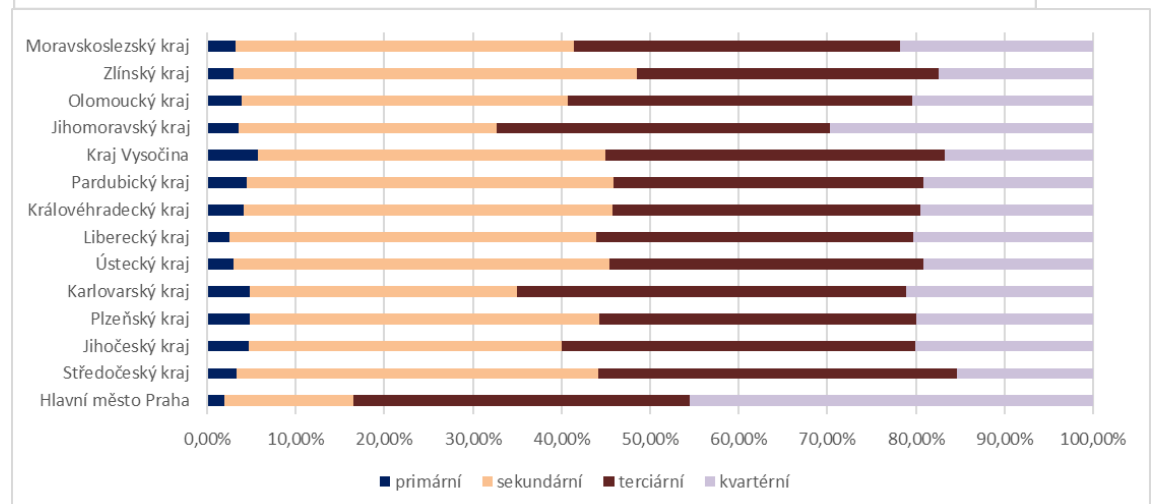
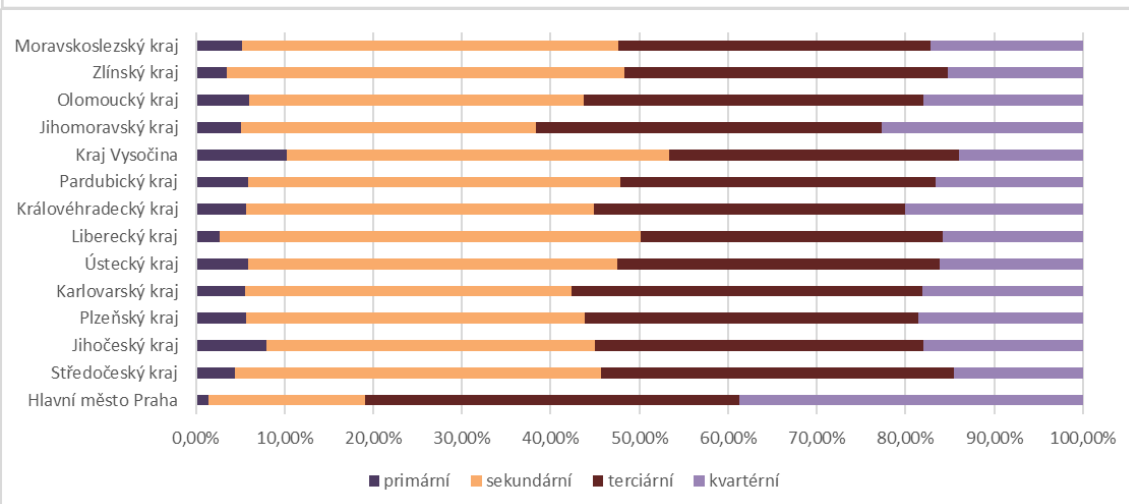
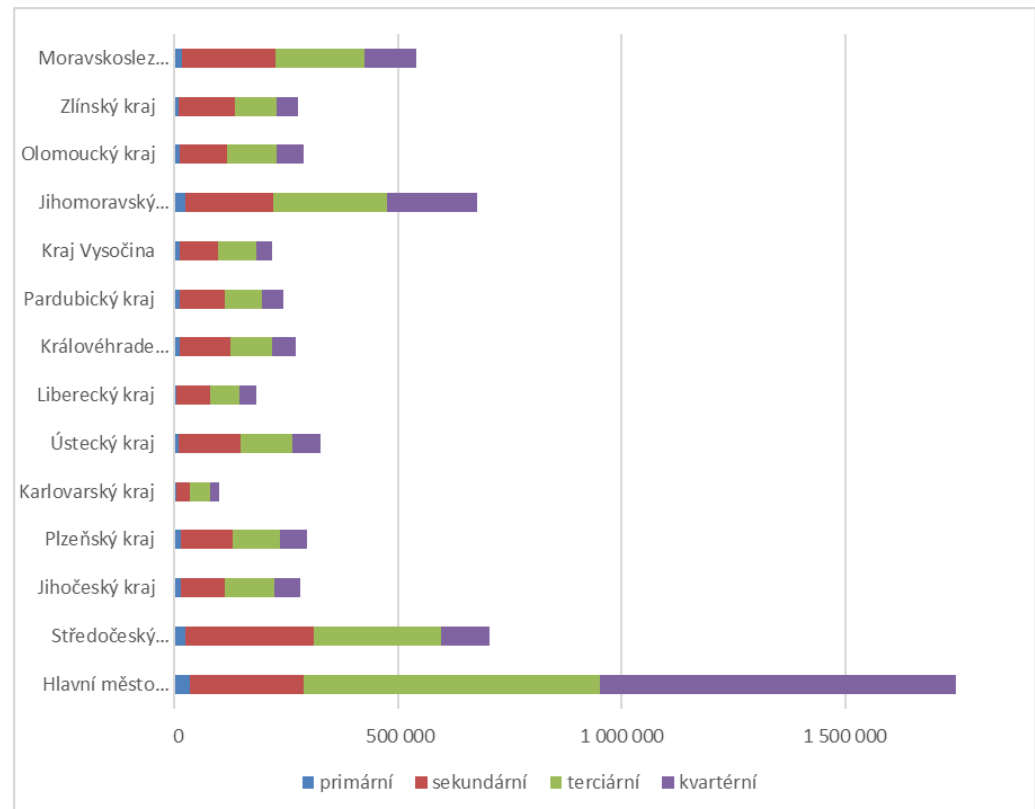
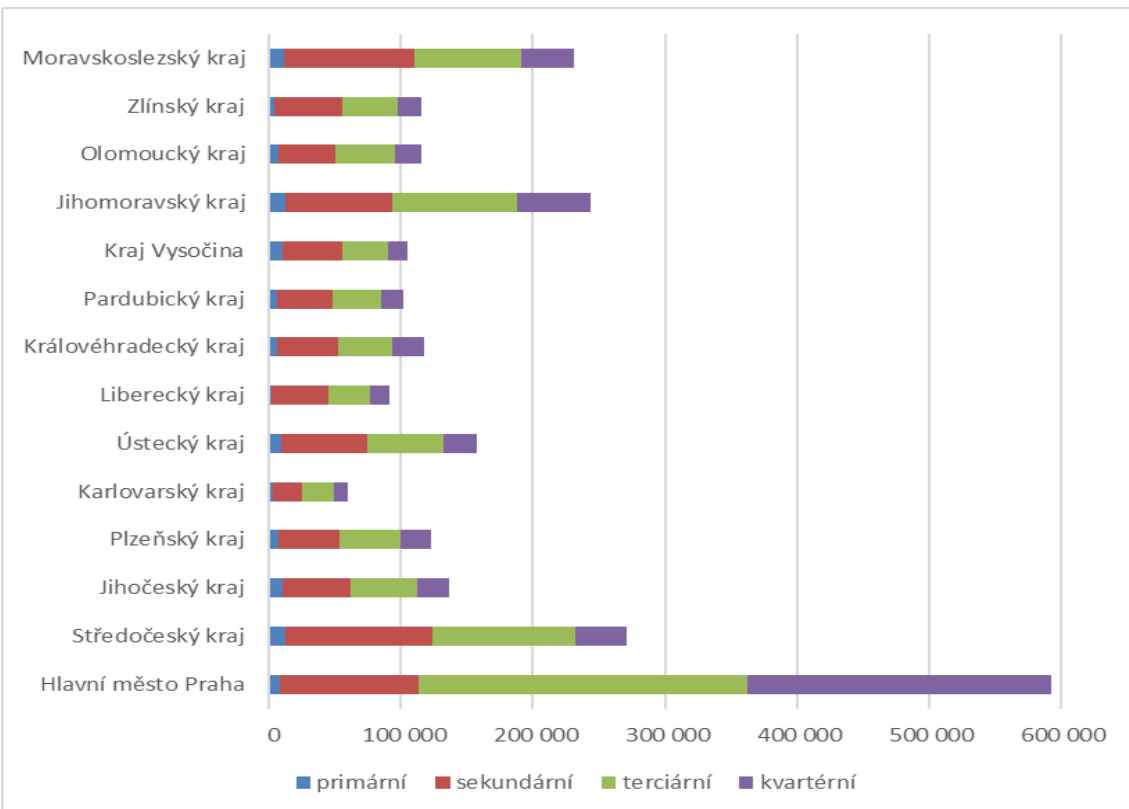
2002	primární	sekundární	terciární	kvartérní	celkem	primární	sekundární	terciární	kvartérní
Hlavní město Praha	8 617	104 710	249 387	229 503	592 217	1,46%	17,68%	42,11%	38,75%
Středočeský kraj	12 099	111 818	107 863	39 362	271 141	4,46%	41,24%	39,78%	14,52%
Jihočeský kraj	10 809	50 607	50 607	24 521	136 544	7,92%	37,06%	37,06%	17,96%
Plzeňský kraj	6 925	46 907	46 168	22 689	122 689	5,64%	38,23%	37,63%	18,49%
Karlovarský kraj	3 309	22 022	23 699	10 797	59 827	5,53%	36,81%	39,61%	18,05%
Ústecký kraj	9 263	65 554	57 436	25 382	157 634	5,88%	41,59%	36,44%	16,10%
Liberecký kraj	2 431	43 161	30 934	14 399	90 925	2,67%	47,47%	34,02%	15,84%
Královéhradecký kraj	6 678	45 889	41 139	23 464	117 169	5,70%	39,16%	35,11%	20,03%
Pardubický kraj	6 030	42 649	36 250	16 907	101 836	5,92%	41,88%	35,60%	16,60%
Kraj Vysočina	10 759	45 139	34 169	14 651	104 717	10,27%	43,11%	32,63%	13,99%
Jihomoravský kraj	12 452	81 009	95 020	55 175	243 656	5,11%	33,25%	39,00%	22,64%
Olomoucký kraj	6 940	43 734	44 374	20 819	115 867	5,99%	37,75%	38,30%	17,97%
Zlínský kraj	4 084	51 685	42 146	17 611	115 526	3,54%	44,74%	36,48%	15,24%
Moravskoslezský kraj	11 915	98 034	81 365	39 640	230 954	5,16%	42,45%	35,23%	17,16%
CELKEM	112 310	852 915	940 556	554 921	2 460 702				

změna 2002 / 2022	primární	sekundární	terciární	kvartérní
Hlavní město Praha	0,49%	-3,10%	-4,20%	6,81%
Středočeský kraj	-1,16%	-0,43%	0,76%	0,83%
Jihočeský kraj	-3,18%	-1,78%	2,83%	2,14%
Plzeňský kraj	-0,82%	1,21%	-1,87%	1,48%
Karlovarský kraj	-0,71%	-6,60%	4,22%	3,10%
Ústecký kraj	-2,83%	0,80%	-1,01%	3,04%
Liberecký kraj	-0,15%	-6,07%	1,73%	4,49%
Královéhradecký kraj	-1,55%	2,49%	-0,44%	-0,50%
Pardubický kraj	-1,39%	-0,56%	-0,56%	2,52%
Kraj Vysočina	-4,58%	-3,87%	5,69%	2,76%
Jihomoravský kraj	-1,50%	-4,14%	-1,39%	7,02%
Olomoucký kraj	-2,05%	-0,94%	0,48%	2,50%
Zlínský kraj	-0,53%	0,78%	-2,42%	2,18%
Moravskoslezský kraj	-1,92%	-4,24%	1,57%	4,59%

2022	primární	sekundární	terciární	kvartérní	celkem	primární	sekundární	terciární	kvartérní
Hlavní město Praha	34 022	254 746	662 252	795 990	1 747 010	1,95%	14,58%	37,91%	45,56%
Středočeský kraj	23 210	287 104	285 174	107 990	703 477	3,30%	40,81%	40,54%	15,35%
Jihočeský kraj	13 265	98 868	111 792	56 319	280 243	4,73%	35,28%	39,89%	20,10%
Plzeňský kraj	14 295	116 854	105 934	59 178	296 261	4,83%	39,44%	35,76%	19,97%
Karlovarský kraj	4 853	30 413	44 127	21 288	100 681	4,82%	30,21%	43,83%	21,14%
Ústecký kraj	9 974	138 670	115 885	62 623	327 152	3,05%	42,39%	35,42%	19,14%
Liberecký kraj	4 637	76 079	65 700	37 360	183 776	2,52%	41,40%	35,75%	20,33%
Královéhradecký kraj	11 254	113 041	94 095	53 004	271 394	4,15%	41,65%	34,67%	19,53%
Pardubický kraj	11 027	100 530	85 238	46 522	243 316	4,53%	41,32%	35,03%	19,12%
Kraj Vysočina	12 469	85 951	83 948	36 708	219 076	5,69%	39,23%	38,32%	16,76%
Jihomoravský kraj	24 416	196 743	254 160	200 507	675 826	3,61%	29,11%	37,61%	29,67%
Olomoucký kraj	11 371	106 118	111 787	59 023	288 299	3,94%	36,81%	38,77%	20,47%
Zlínský kraj	8 296	125 833	94 162	48 160	276 451	3,00%	45,52%	34,06%	17,42%
Moravskoslezský kraj	17 564	207 110	199 469	117 888	542 031	3,24%	38,21%	36,80%	21,75%
CELKEM	200 652	1 938 059	2 313 723	1 702 560	6 154 993				



# Výstup v HPH (mil. Kč, v %) 2002/2022, NUTS 3, rozšířená sektorová struktura



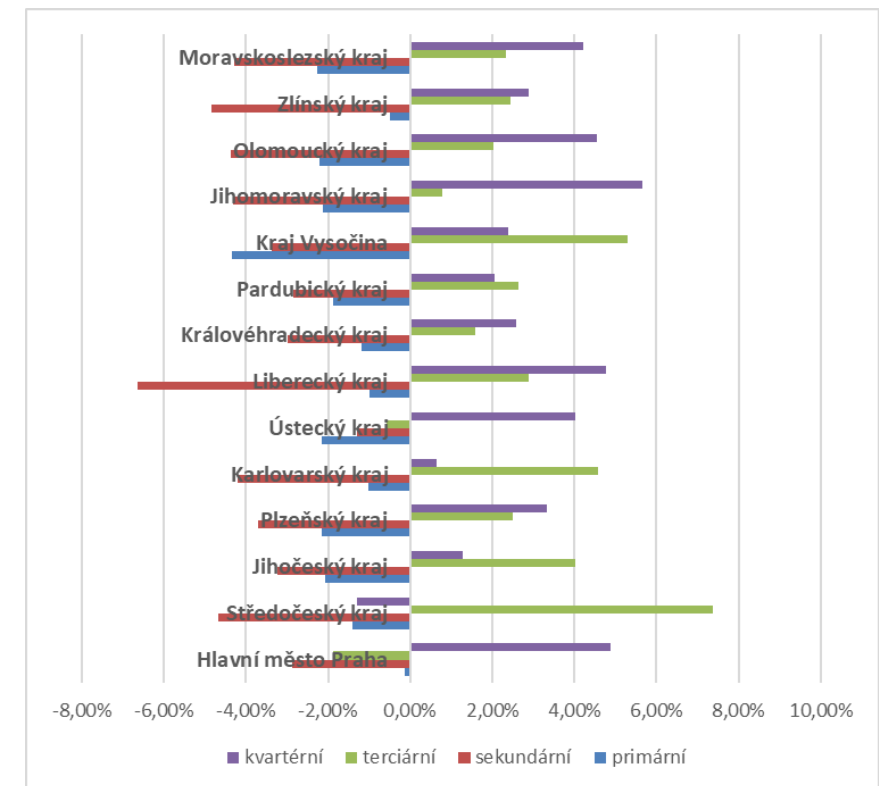


# Zaměstnanost (počet, resp. %) 2002/2022, NUTS 3

2002	primární	sekundární	terciární	kvartérní	celkem	primární	sekundární	terciární	kvartérní
Hlavní město Praha	7 030	110 593	285 425	239 150	642 198	1,09%	17,22%	44,45%	37,24%
Středočeský kraj	20 156	174 109	134 172	84 940	413 377	4,88%	42,12%	32,46%	20,55%
Jihočeský kraj	18 194	102 721	76 340	49 168	246 423	7,38%	41,68%	30,98%	19,95%
Plzeňský kraj	13 666	100 653	70 960	46 488	231 767	5,90%	43,43%	30,62%	20,06%
Karlovarský kraj	6 229	48 763	44 482	26 054	125 528	4,96%	38,85%	35,44%	20,76%
Ústecký kraj	16 246	125 385	106 215	55 508	303 354	5,36%	41,33%	35,01%	18,30%
Liberecký kraj	5 563	86 639	48 911	27 908	169 020	3,29%	51,26%	28,94%	16,51%
Královéhradecký kraj	10 997	100 191	70 822	42 661	224 671	4,89%	44,59%	31,52%	18,99%
Pardubický kraj	11 721	89 421	56 207	36 758	194 107	6,04%	46,07%	28,96%	18,94%
Kraj Vysočina	20 802	91 962	48 064	30 511	191 339	10,87%	48,06%	25,12%	15,95%
Jihomoravský kraj	22 449	159 448	158 511	104 514	444 922	5,05%	35,84%	35,63%	23,49%
Olomoucký kraj	14 319	102 233	80 643	45 467	242 662	5,90%	42,13%	33,23%	18,74%
Zlínský kraj	7 398	116 581	67 109	36 794	227 882	3,25%	51,16%	29,45%	16,15%
Moravskoslezský kraj	21 882	197 424	154 026	92 622	465 954	4,70%	42,37%	33,06%	19,88%
CELKEM	196 652	1 606 122	1 401 888	918 542	4 123 204				

2022	primární	sekundární	terciární	kvartérní	celkem	primární	sekundární	terciární	kvartérní
Hlavní město Praha	7 745	113 674	337 471	333 988	792 878	0,98%	14,34%	42,56%	42,12%
Středočeský kraj	18 145	195 665	208 044	100 596	522 450	3,47%	37,45%	39,82%	19,25%
Jihočeský kraj	14 702	106 263	96 774	58 702	276 441	5,32%	38,44%	35,01%	21,23%
Plzeňský kraj	10 089	106 794	88 970	62 890	268 743	3,75%	39,74%	33,11%	23,40%
Karlovarský kraj	4 639	40 875	47 197	25 237	117 948	3,93%	34,66%	40,02%	21,40%
Ústecký kraj	10 357	129 940	111 756	72 426	324 479	3,19%	40,05%	34,44%	22,32%
Liberecký kraj	4 179	81 296	57 992	38 780	182 247	2,29%	44,61%	31,82%	21,28%
Královéhradecký kraj	8 638	96 511	76 817	50 043	232 009	3,72%	41,60%	33,11%	21,57%
Pardubický kraj	9 529	98 671	72 139	47 913	228 252	4,17%	43,23%	31,61%	20,99%
Kraj Vysočina	14 624	99 891	67 978	40 962	223 455	6,54%	44,70%	30,42%	18,33%
Jihomoravský kraj	15 829	171 375	197 889	158 390	543 483	2,91%	31,53%	36,41%	29,14%
Olomoucký kraj	9 799	100 367	93 711	61 879	265 756	3,69%	37,77%	35,26%	23,28%
Zlínský kraj	6 849	115 663	79 588	47 546	249 646	2,74%	46,33%	31,88%	19,05%
Moravskoslezský kraj	12 347	194 227	180 442	122 819	509 835	2,42%	38,10%	35,39%	24,09%
CELKEM	147 471	1 651 212	1 716 769	1 222 170	4 737 622				

změna 2002 / 2022	primární	sekundární	terciární	kvartérní
Hlavní město Praha	-0,12%	-2,88%	-1,88%	4,88%
Středočeský kraj	-1,40%	-4,67%	7,36%	-1,29%
Jihočeský kraj	-2,07%	-3,25%	4,03%	1,28%
Plzeňský kraj	-2,14%	-3,69%	2,49%	3,34%
Karlovarský kraj	-1,03%	-4,19%	4,58%	0,64%
Ústecký kraj	-2,16%	-1,29%	-0,57%	4,02%
Liberecký kraj	-1,00%	-6,65%	2,88%	4,77%
Královéhradecký kraj	-1,17%	-3,00%	1,59%	2,58%
Pardubický kraj	-1,86%	-2,84%	2,65%	2,05%
Kraj Vysočina	-4,33%	-3,36%	5,30%	2,38%
Jihomoravský kraj	-2,13%	-4,30%	0,78%	5,65%
Olomoucký kraj	-2,21%	-4,36%	2,03%	4,55%
Zlínský kraj	-0,50%	-4,83%	2,43%	2,90%
Moravskoslezský kraj	-2,27%	-4,27%	2,34%	4,21%



# produktivita práce, náhrady (odhady, Kč na osobu); 2002/2022, NUTS 3

v Kč, produktivita,2022	primární	sekundární	terciární	kvartérní
Hlavní město Praha	4 392 674	2 241 027	1 962 398	2 383 288
Středočeský kraj	1 279 113	1 467 322	1 370 735	1 073 508
Jihočeský kraj	902 249	930 400	1 155 191	959 398
Plzeňský kraj	1 416 866	1 094 202	1 190 676	940 970
Karlovarský kraj	1 046 239	744 037	934 950	843 529
Ústecký kraj	963 001	1 067 186	1 036 939	864 658
Liberecký kraj	1 109 561	935 828	1 132 904	963 398
Královéhradecký kraj	1 302 806	1 171 279	1 224 930	1 059 161
Pardubický kraj	1 157 103	1 018 839	1 181 576	970 972
Kraj Vysočina	852 620	860 451	1 234 925	896 152
Jihomoravský kraj	1 542 527	1 148 023	1 284 356	1 265 907
Olomoucký kraj	1 160 469	1 057 296	1 192 893	953 842
Zlínský kraj	1 211 292	1 087 927	1 183 115	1 012 918
Moravskoslezský kraj	1 422 570	1 066 328	1 105 449	959 848

v Kč, produktivita,2002	primární	sekundární	terciární	kvartérní
Hlavní město Praha	1 225 817	946 802	873 738	959 663
Středočeský kraj	600 234	642 228	803 916	463 408
Jihočeský kraj	594 122	492 660	662 909	498 729
Plzeňský kraj	506 743	466 025	650 624	488 055
Karlovarský kraj	531 299	451 604	532 766	414 427
Ústecký kraj	570 126	522 819	540 750	457 271
Liberecký kraj	437 070	498 171	632 442	515 967
Královéhradecký kraj	607 206	458 011	580 876	550 015
Pardubický kraj	514 452	476 947	644 940	459 948
Kraj Vysočina	517 178	490 840	710 916	480 175
Jihomoravský kraj	554 698	508 057	599 455	527 918
Olomoucký kraj	484 650	427 790	550 251	457 895
Zlínský kraj	552 071	443 338	628 013	478 654
Moravskoslezský kraj	544 512	496 566	528 258	427 972

náhrady, 2022	primární	sekundární	terciární	kvartérní
Hlavní město Praha	837 872	864 285	878 549	1 148 215
Středočeský kraj	546 283	676 399	548 002	597 573
Jihočeský kraj	556 776	551 239	500 848	590 353
Plzeňský kraj	567 246	585 483	522 487	599 098
Karlovarský kraj	490 310	437 809	421 811	517 883
Ústecký kraj	535 696	536 284	465 563	544 702
Liberecký kraj	518 783	543 225	482 868	581 267
Královéhradecký kraj	612 917	607 305	537 757	650 702
Pardubický kraj	538 355	540 615	497 235	578 821
Kraj Vysočina	545 880	534 143	477 819	572 429
Jihomoravský kraj	578 910	612 169	570 816	740 140
Olomoucký kraj	553 833	558 062	529 735	607 088
Zlínský kraj	548 023	552 602	499 225	609 656
Moravskoslezský kraj	582 338	561 059	502 714	599 412

náhrady, 2002	primární	sekundární	terciární	kvartérní
Hlavní město Praha	273 970	372 130	348 154	470 271
Středočeský kraj	264 270	260 873	229 231	221 340
Jihočeský kraj	252 348	250 988	228 530	267 818
Plzeňský kraj	236 995	235 951	229 213	262 822
Karlovarský kraj	227 351	232 591	196 744	224 628
Ústecký kraj	222 517	246 026	202 145	272 018
Liberecký kraj	211 560	235 059	206 361	262 996
Královéhradecký kraj	240 827	231 125	218 993	276 001
Pardubický kraj	223 361	228 951	231 578	259 908
Kraj Vysočina	217 260	231 754	223 092	251 591
Jihomoravský kraj	217 568	262 178	228 755	282 343
Olomoucký kraj	215 107	223 224	212 096	257 746
Zlínský kraj	244 796	223 862	205 423	251 000
Moravskoslezský kraj	282 938	260 813	217 775	263 101

- 
- Děkuji za pozornost.