



SLEZSKÁ
UNIVERZITA
OBCHODNĚ PODNIKATELSKÁ
FAKULTA V KARVINĚ

REGIONÁLNÍ EKONOMIKA A POLITIKA

DOC. ING. KAMILA TUREČKOVÁ, PH.D., MBA

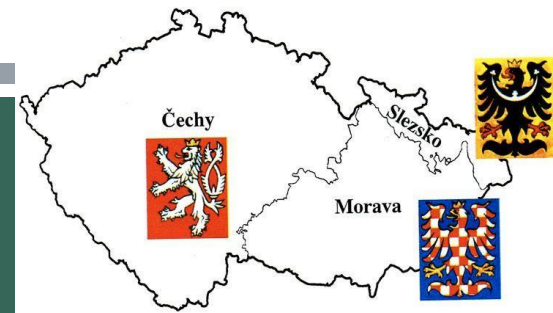
REGIONALISTIKA, REGION, URBANIZACE



GEOGRAFIE A PROSTOR (ÚZEMÍ)

- **geografie** je věda zkoumající prostorové rozšíření jevů na Zemi, jejich vzájemnou interakci s krajinnou sférou a jejich dynamický vývoj v čase
 - fyzicko-geografická (přírodní) sféra
 - **socioekonomicko-geografická sféra**, která je definována výsledky lidské činnosti
 - socioekonomická geografie (humánní, antropogenní, kulturní či sociální geografie) se zabývá studiem aktivit lidské společnosti v územním (i přírodním) prostoru a jejich vzájemnou interakcí
 - klade důraz na zkoumání příčin a důsledků rozmístění lidských aktivit na zemském povrchu
- **území** (teritorium, prostor) představuje oblast, formálně i neformálně vytýčenou, která je definována určitým souborem společných (fyzicko-geografických nebo sociálně-ekonomicko-spoločenských) charakteristik, které dané území odlišují od jiného území
 - je měřitelné podle vzdálenosti, rozsahu aj.
 - ekonomický faktor, který má svou hodnotu i náklady na užívání a je stanoven jako lokalizační faktor při rozhodování o umístění ekonomických aktivit → ovlivňuje potenciál území

REGIONALIZACE A REGIONALISTIKA

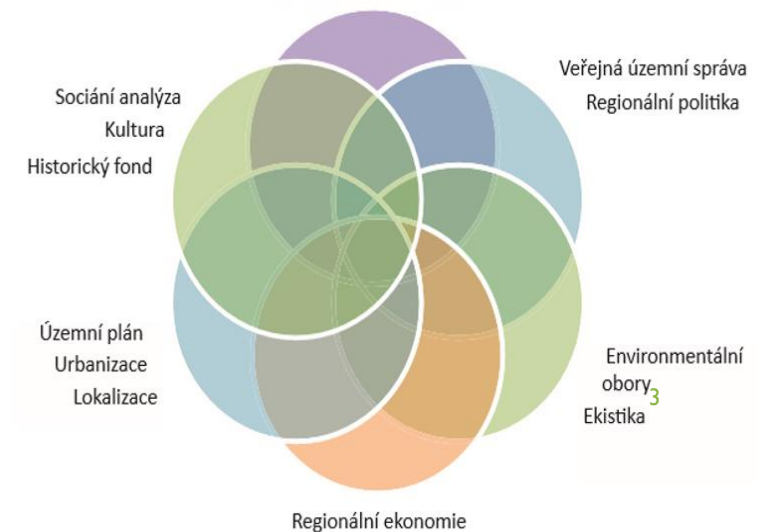


<https://www.v-tour.cz/>

- **regionalizace** je aktivní činnosti směřující k vymezení regionů, tj. k (pomyslnému či faktickému) ohraničování určitého území na základě zvolených kritérií, které vyplývají z konkrétních potřeb regionalizace
 - zdola (z pohledu ekosystémů, geomorfologie, historického vývoje)
 - shora (subjektivní pohled dle potřeby lidské společnosti)
 - přirozená snaha lidí členit území na menší celky (státy, království, provincie, kantony, kraje, hrabství, župy, departamenty, prefektury aj.) a to převážně z důvodu provádět na těchto (administrativních) územních jednotnou „státní“ správu či samosprávu → příčiny regionalizace jsou zejména politické a ekonomické
- **regionalistika** je multioborová, interdisciplinární vědní disciplína, která se zabývá:
 - studiem prostorových jevů, procesů a vztahů v území
 - zkoumáním vzniku, vývoje a charakterem regionů s cílem zvýšení kvality života lidí žijících v jednotlivých regionech

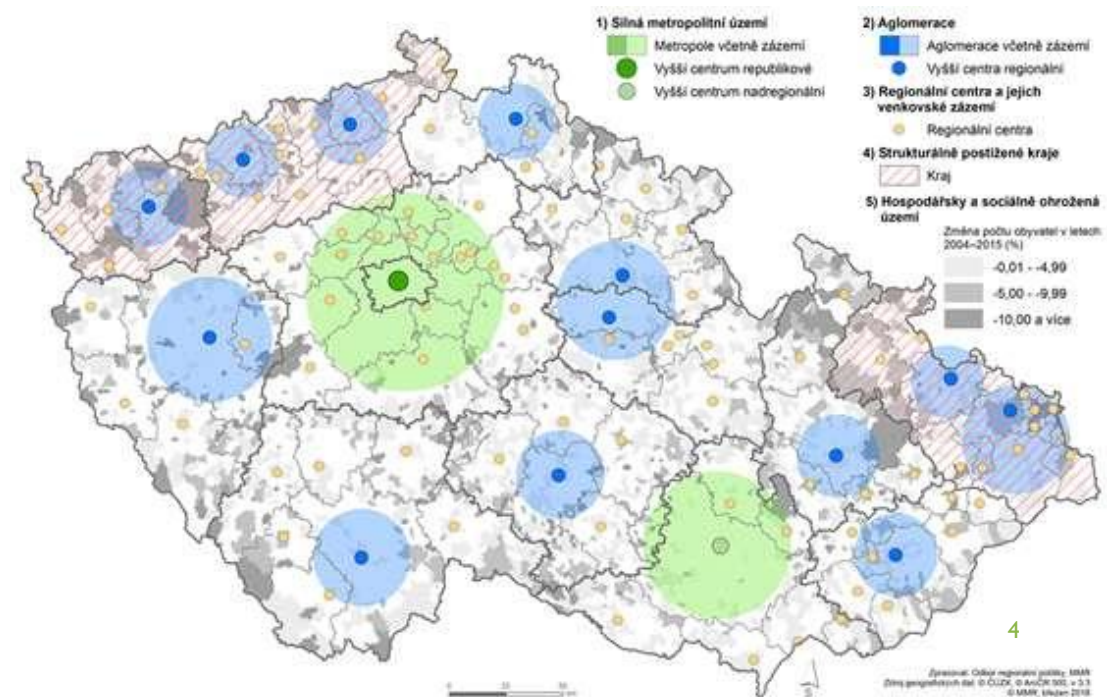


Populační vývoj, Bydlení



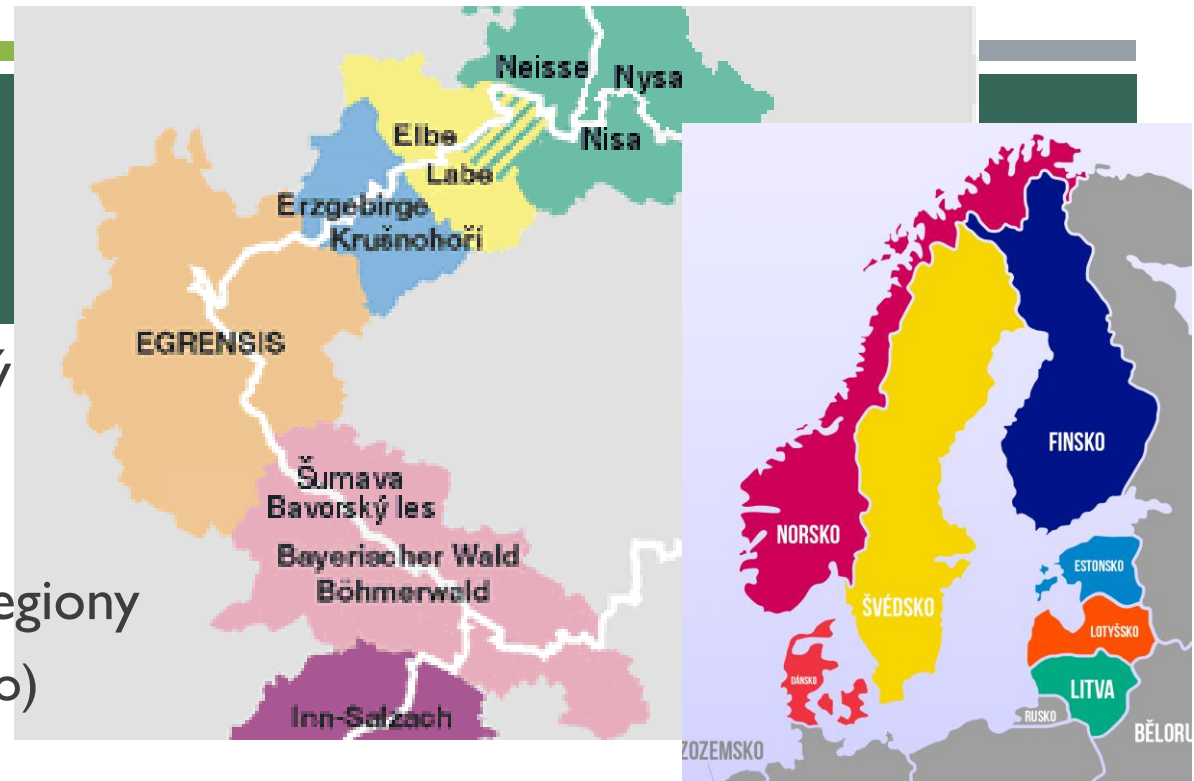
REGION

- vymezené území na základě jednoho nebo více kritérií (komplex vznikající regionální diferenciací krajinné sféry)
- stanoveny buď politicky (administrativní jednotka) nebo mohou vzniknout přirozeně, jako kulturní, národnostní nebo náboženský celek, případně na základě **vlastností (homogenní)** či **vztahů (heterogenní, funkční)** region
- homogenní regiony – podobné HDP/obyv., velikost osídlení, obdobná výše zemědělské produkce apod. → regiony jsou si ve sledovaných vlastnostech podobné
- heterogenní, funkční regiony (nodální, spádové, uzlové) – charakteristikami rozličné regiony, avšak s intenzivními vazbami mezi subjekty uvnitř regiony a méně intenzivními mimo tento region



REGION - ČLENĚNÍ

- dle vzniku na: (1) region přirozený a (2) region umělý
- dle vlastností či vztahů: (1) regiony homogenní a (2) regiony nehomogenní – heterogenní (funkční)
- dle hierarchie: mikroregiony, mezoregiony a makroregiony
 - + dle řádu (stupně) regionu na regiony prvního (vyššího) řádu a regiony druhého (nižšího) řádu
- dle prostorové uspořádání makroregionů
 1. subnacionální region (kantony ve Švýcarsku)
 2. nacionální region ve smyslu území státu
 3. supranacionální region (Skandinávské země, Pobaltské státy)
 4. transnacionální region (části území dvou a více států, Euroregiony)
- subregionem pak označujeme hierarchickou podřízenost regionu vůči jinému



REGIONÁLNÍ EKONOMIKA A REGIONÁLNÍ EKONOMIE

- **Regionální ekonomikou** chápeme ekonomický systém vymezený na územních celcích, které jsou součástí větších ekonomických systémů (států...), avšak se projevují jako relativně samostatné celky mající vlastní identitu.
 - na této teritoriální úrovni se aplikuje hospodářská politika s místním dosahem (regionální politika).
- **Regionální ekonomie** je vědní disciplína, jejímž těžištěm jsou ekonomické významné územní vztahy a jevy.
 - interdisciplinární obor, který zahrnuje jak prvky standardní ekonomie, tak i dalších disciplín, jako je geografie, sociologie, urbanismus apod.
 - důležitým znakem je zahrnutí prostoru do rozhodování domácností a firem, které standardní ekonomie opomíjí.

ÚKOL A DISKUZE NA SEMINÁŘ



- 4 skupinky, 20 minut na přípravu
- nejlépe zpracované téma: 2 body

1. proč dochází k urbanizaci?
2. proč lze považovat suburbanizaci za nežádoucí?
3. proč a kde je dnes nutné zahájit proces reurbanizace?
4. proč se objevují deurbanizační trendy a kde?

URBANIZACE

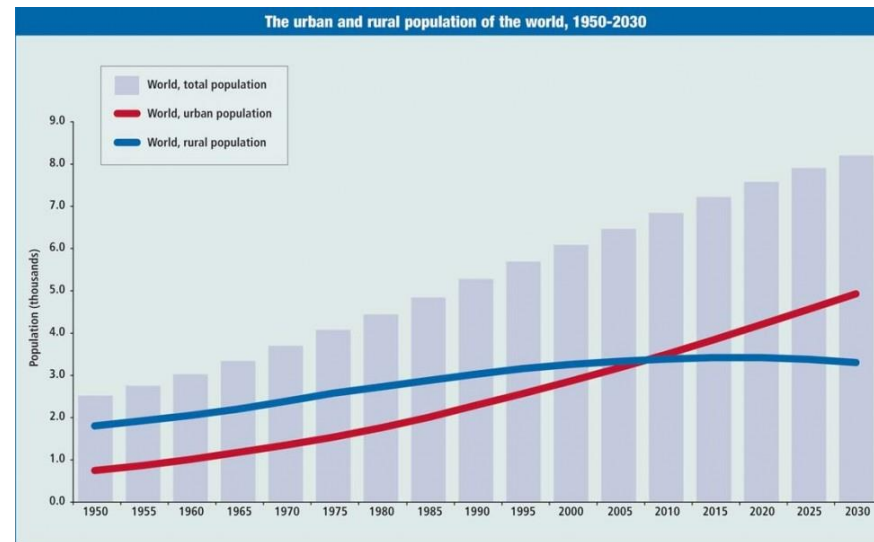


- proces prostorové koncentrace obyvatelstva a lidských činností a aktivit na daném území
 - změna venkovského způsobu života na městský (poměšťování)
 - rozvoj městského způsobu života, růstu, růstu úlohy městských sídel a pronikání městských prvků do prostoru osídlení

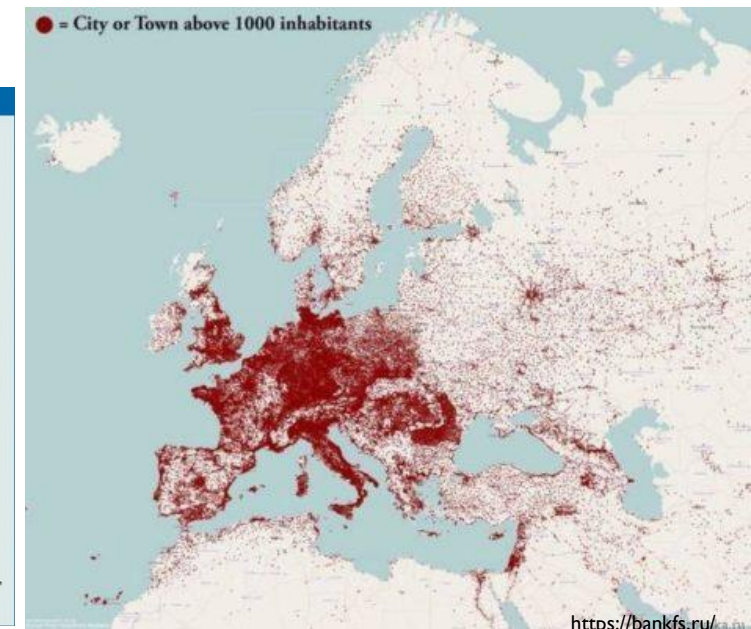
deurbanizace: přechodu od industriální společnosti ke společnosti postindustriální
→ lidé se stěhují z měst na venkov

suburbanizace: lidé se z center měst stěhují do okrajových čtvrtí

reurbanizace: řízený procesem, který usiluje o opětovnou koncentraci příležitostí v přirozeném centru aglomerace; obnovení přirozených funkcí center



<http://www.urbanizace.wbs.cz>



<https://bankfs.ru/>

- 
- Děkuji za pozornost.