

Úvodní informace

FINANCE V PODNIKÁNÍ



**SLEZSKÁ
UNIVERZITA**

OBCHODNĚ PODNIKATELSKÁ
FAKULTA V KARVINĚ

Mgr. Tetiana Konieva, Ph.D.

Katedra financí a účetnictví

Obsah seminářů



SLEZSKÁ
UNIVERZITA
OBCHODNĚ PODNIKATELSKÁ
FAKULTA V KARVINĚ

1. Úvod do financí a finanční systém. Informační asymetrie
 2. Časová hodnota peněz. EAIR. Inflace. Reálná úroková sazba
 3. Present Value a Future Value proudu peněžních toků. **Odevzdání konspektu (10.03.2024)**
 4. Dlužnické cenné papíry
 5. **Konspekt – diskuse.** Měnová politika, transmisní mechanismus
 6. **1. průběžný test.** Anuita, Future Value, Present Value
 7. Anuita, Future Value, Present Value
 8. Perpetuita, rostoucí perpetuita
 9. Majetkové cenné papíry
 10. Metody hodnocení investic NPV (Net present value) + PI (profitability index)
 11. Analýza finančních výkazů – rozvaha, výsledovka
 12. Finanční analýza – interpretace poměrové analýzy
 13. **2. průběžný test.** Opakování a propojení příkladů
-

Podmínky absolvování předmětu



**SLEZSKÁ
UNIVERZITA**
OBCHODNĚ PODNIKATELSKÁ
FAKULTA V KARVINĚ

- Zpracování konspektu
- 2 x průběžný písemný test v průběhu semestru, 6. a 13. výukový týden (testy na seminářích)
- Kvízy během přednášky
- Veškeré aktivity jsou nepovinné
- Písemná zkouška



Bodové hodnocení aktivit



**SLEZSKÁ
UNIVERZITA**
OBCHODNĚ PODNIKATELSKÁ
FAKULTA V KARVINĚ

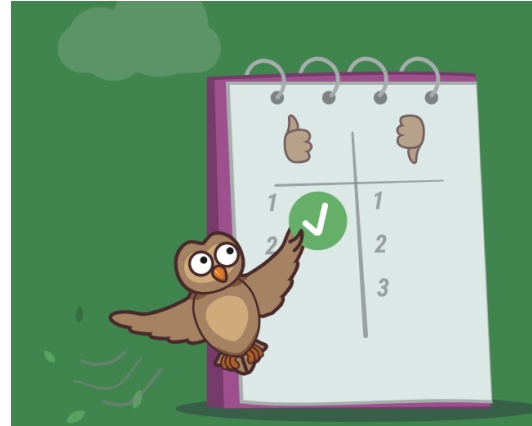
| Aktivita | % hodnocení | body |
|-----------------------|-------------|--------|
| Průběžný test 1 | 10 % | 10 b. |
| Průběžný test 2 | 10 % | 10 b. |
| Konspekt + diskuse | 10 % | 10 b. |
| Kvízy během přednášky | 10 % | 10 b. |
| Písemná zkouška | 60 % | 60 b. |
| Celkem | 100 % | 100 b. |

Celkové hodnocení



**SLEZSKÁ
UNIVERZITA**
OBCHODNĚ PODNIKATELSKÁ
FAKULTA V KARVINĚ

- A 91 – 100 bodů
- B 81 – 90 bodů
- C 71 – 80 bodů
- D 61 – 70 bodů
- E 51 – 60 bodů
- F 0 – 50 bodů



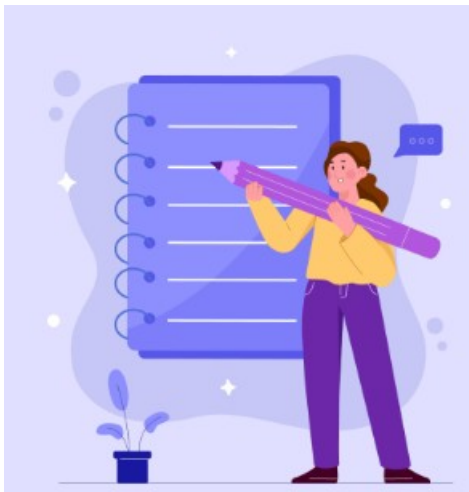
Průběžné testy



SLEZSKÁ
UNIVERZITA
OBCHODNĚ PODNIKATELSKÁ
FAKULTA V KÁRVINĚ



- Průběžné testy se píšou na začátku semináře
 - Průběžný test se píše v semináři, kde je student zapsán v IS SU
 - Termíny testů:
 - Průběžný test 1 (časová hodnota peněz, dlužnické CP): **26/3/2024**
 - Průběžný test 2 (anuita, majetkové CP, metody hodnocení investic): **14/5/2024**
 - Každý test se hodnotí 10 bodů
-
- Náhradní termín průběžného testu pro všechny omluvené bude v 1. zkouškovém týdnu (1. i 2. průběžný test).
 - Obsahem testu jsou pouze příklady dle typových příkladů probraných na seminářích, příp. praktické otázky vycházející z příkladů.
 - V IS SU jsou k dispozici cvičné testy k procvičení dané látky.
 - Průběžný test je nepovinná aktivita, **nejsou opravné termíny.**



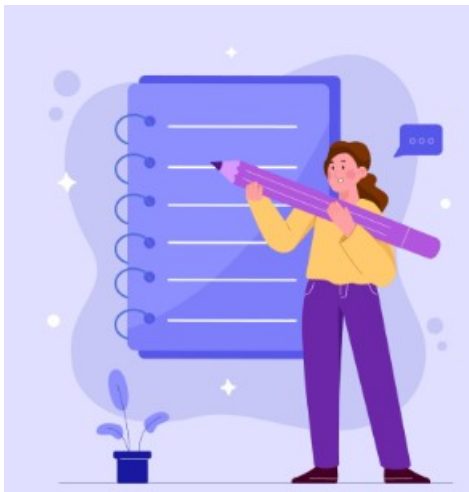
Co je to konspekt?

- Konspekt je stručný výtah z textu, záznam hlavních myšlenek – celkové shrnutí v podobě definic pojmů, parafrází či citací základních myšlenek, argumentů apod.
- Základem konspektu jsou „výpisky“ z daného díla a vystihnete klíčové informace ze zadaných materiálů.
- Konspekt není úvaha, nevkládáte zde své osobní názory nebo připomínky k problematice
- Úkolem bude zpracovat konspekt z **pěti článků a dvou rozhlasových rozhovorů** na téma "**Inflace a měnová politika ČNB**".

Náležitosti konspektu



SLEZSKÁ
UNIVERZITA
OBCHODNĚ PODNIKATELSKÁ
FAKULTA V KARVÍNĚ

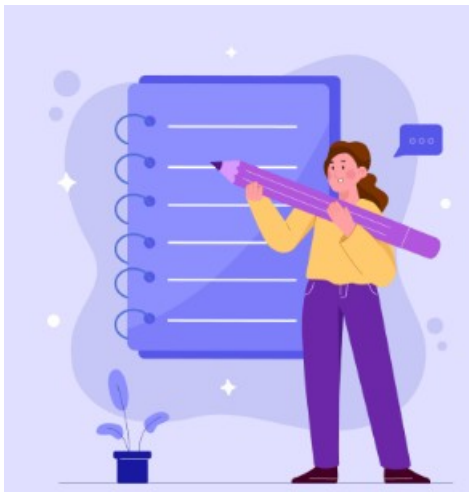


- Konspekt je ucelený/souvislý text v rozsahu 1 strana A4, velikost písma 10 - 12. Text bude členěný do následujících bodů/částí:
 - Podstata diskutovaného problému (vaše osobní definice hlavního problému, kterou formulujete na základě přečtených materiálů)
 - Zhodnocení měnové politiky
 - Úloha a možnosti ČNB v ovlivňování inflace
 - Aktuální situace měnové politiky a inflace v ČR
 - Rozdílné názory na nastavení měnové politiky ČNB
 - Silná koruna a inflace
- Konspekt bude obsahovat "výpisky" v podobě celkového shrnutí zásadních myšlenek a argumentů.
- Z konspektu by mělo být jasné, že student problematice porozuměl.

Konspekt



SLEZSKÁ
UNIVERZITA
OBCHODNĚ PODNIKATELSKÁ
FAKULTA V KARVÍNĚ



- Podkladové materiály jsou k dispozici ve složce "**Konspekt**" a tématu se budeme věnovat na přednášce ve **3. výukovém týdnu**.
 - Termín odevzdání je vložení do IS SU do **10/3/2024**. Vložení do odevzdárny k příslušnému vyučujícímu semináře.
 - Po zpracování konspektu budeme následně danou problematiku diskutovat na semináři v **5. výukovém týdnu**. Cílem diskuse by mělo být ověření, že jste porozuměli dané problematice.
-
- Váš konspekt bude Vaším podkladem pro diskusi.
 - Úkol je dobrovolný.
 - Hodnocení konspektu se započítává do celkového hodnocení (10 b./ 10 % celkového hodnocení)

- Písemný test na 60 bodů z látky probrané v průběhu celého semestru.



- Struktura testu:
 - Testové otázky 10 bodů
 - Doplnovací otázky 15 bodů
 - Příklady 25 bodů
 - Velká otázka 10 bodů

- Závěrečná zkouška proběhne ve zkuškovém období, termíny budou vypsány v IS SU
-

Povinná literatura



- Přednášky a semináře předmětu.
 - Odborné články.
 - PALEČKOVÁ, I. 2018. Finance v podnikání. Karviná: SU OPF. 978-80-7510-301-7.
 - KANTNEROVÁ, L. 2016. Základy bankovníctví: teorie a praxe. Praha: C. H. Beck. ISBN 978-80-7400-595-4.
 - RŮČKOVÁ, P. 2015. Finanční analýza - metody ukazatele a využití v praxi. 5. vyd. Praha: Grada Publishing.
 - DUCHÁČKOVÁ, E. 2015. Pojištění a pojišťovnictví. Praha: Ekopress. ISBN 978-80-87865-25-5.
 - STAVÁREK, D. 2013. Finance. Karviná: SU OPF. ISBN 978-80-7248-847-6.
-

Doporučená literatura



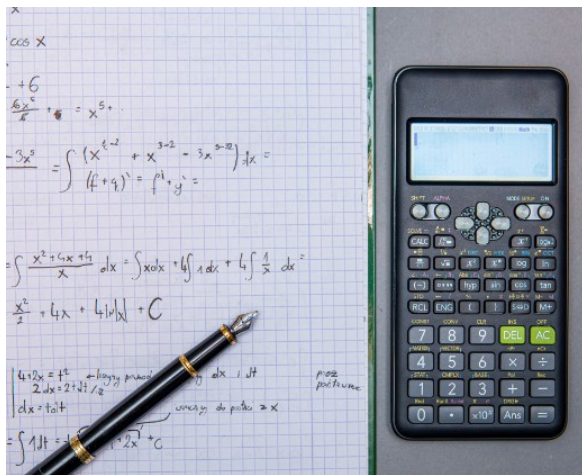
**SLEZSKÁ
UNIVERZITA**
OBCHODNĚ PODNIKATELSKÁ
FAKULTA V KARVINĚ

- SYROVÝ, P. 2016. Investování pro začátečníky. 3. vyd. Praha: Grada Publishing. ISBN 978-80-271-0092-7.
 - SCHOLLEOVÁ, H. a P. ŠTAMFESTOVÁ. 2015. Finance podniku: sbírka řešených příkladů a otázek. Praha: Grada Publishing. ISBN 978-80-247-5544-1.
 - POLOUČEK, S. 2013. Bankovníctví. 2. vyd. Praha: C.H.Beck. ISBN 978-80-7400-491-9.
 - WALKER, R. B. and K. P. WALKER. 2013. Personal finance: building your future. New York: Mc Graw Hill. ISBN 9781259254970.
 - RŮČKOVÁ, P. a M. ROUBÍČKOVÁ. 2012. Finanční management. Praha: Grada Publishing, 2012. ISBN 978-80-247-4047-8.
-

Organizace výuky



SLEZSKÁ
UNIVERZITA
OBCHODNĚ PODNIKATELSKÁ
FAKULTA V KARVINĚ



- Veškeré materiály ke studiu předmětu budou průběžně k dispozici v IS SU v sekci Interaktivní osnovy
- Materiály semináře z předmětu (Semináře Konieva) podle jednotlivých týdnů také možná najít v IS: [Studijní materiály/ Studijní materiály předmětu/ Učební materiály](#)

- Na semináře si noste:

- Kalkulačku
- Soubor vzorců.
- Studijní materiály (přednášky, příklady semináře)
- Počítač/notebook/tablet nebo vytisknuté materiály semináře

- Veškeré omluvy předem, jinak dle Studijního a zkušebního řádu.

Kontakty



**SLEZSKÁ
UNIVERZITA**
OBCHODNĚ PODNIKATELSKÁ
FAKULTA V KARVINĚ

Mgr. Tetiana Konieva, Ph.D.

- kancelář A 333
- konieva@opf.slu.cz
- konzultační hodiny: e-mailem kdykoliv nebo

úterý 14:40 – 15:40 (po předchozí domluvě e-mailem).



Děkuji za pozornost!



**SLEZSKÁ
UNIVERZITA**
OBCHODNĚ PODNIKATELSKÁ
FAKULTA V KÁRVINĚ



Good Luck