

TÉMA: Vytvoření prázdné databáze, vytvoření tabulky pomocí šablony

Pro společnost „Naše zahrada“ je třeba vytvořit databázi pro evidenci objednávek o konkrétní struktuře tabulek. Databáze bude obsahovat tyto tabulky: Zákazníci, Objednávky a Výrobky. Zaměstnanec pověřený tímto úkolem využije všech dostupných nástrojů Accessu pro rychlé vytváření tabulek.

Spustíte aplikaci MS Access.

1. **Vytvořte** novou prázdnou **databázi**. Databázi uložte pod názvem *Objednavky.accdb*.
2. **Vytvořte pomocí šablony** *Kontakty* novou **tabulku**. Tabulka bude mít **název** *Zákazníci* a bude obsahovat všechna pole šablony.
3. **Vytvořte tabulku** v zobrazení **datového listu**. Tabulka bude obsahovat pole uvedená v následující tabulce, pro vytvoření polí použijte šablony polí. Názvy polí přejmenujte dle zadání v tabulce. **Tabulku uložte** pod názvem *Objednávky*.

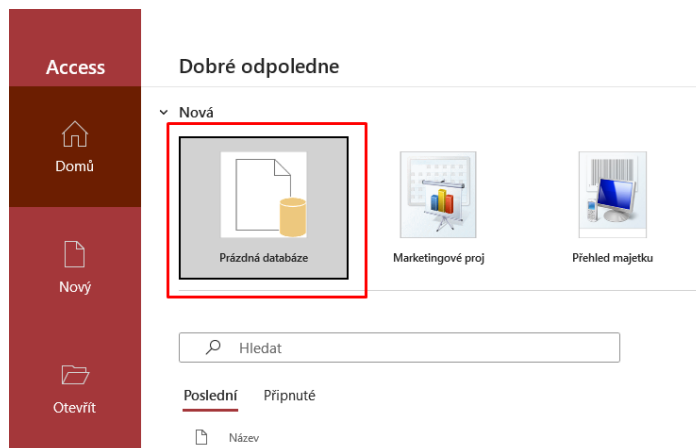
Název pole	Typ pole
ID	Vytvořeno automaticky
Datum objednávky	Datum a čas
Číslo objednávky	Číslo
Jméno příjemce	Krátký text
Adresa příjemce	Krátký text
Částka	Měna
Faktura	Ano/Ne

4. **Zavřete databázi.**

ŘEŠENÍ:

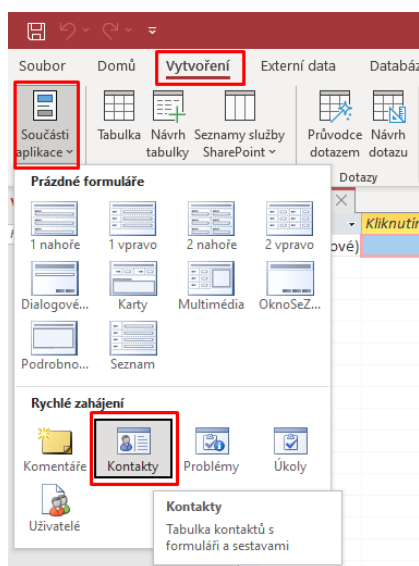
Spustit aplikaci Microsoft Access: Start/Access.

1. Z nabízených možností **zvolte možnost Prázdná databáze**. Databázi **pojmenujte Objednávky.accdb**.



Vytvoření nové (prázdné) databáze

2. Najedte na kartu **Vytvoření**/skupina **Šablony/Součást aplikace**/skupina **Rychlé zahájení/Kontakty**. Bude vytvořena nová prázdná tabulka, která obsahuje pole (sloupce) vytvořené na základě vybrané šablony. K tabulce jsou přidruženy další objekty databáze, jako například dotazy, formuláře a sestavy. Tabulku otevřeme dvojklikem na její název v navigačním podokně.

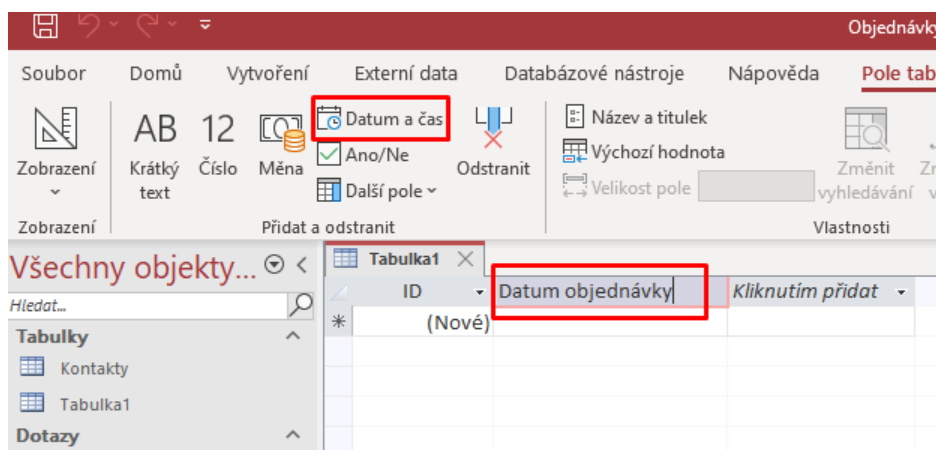


Využití šablony

3. Karta **Vytvoření**/skupina **Tabulky**/příkaz **Tabulka**. Bude vytvořena nová prázdná tabulka. Otevře se ve zobrazení Datového listu. Na pásu karet budou zobrazeny dvě nové karty Pole tabulky a Tabulka. V tabulce bude automaticky vytvořeno nové pole ID (které potřebujeme).

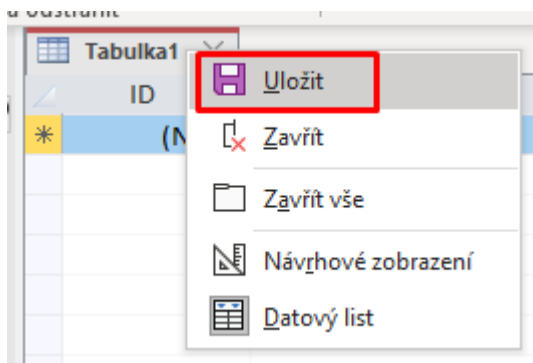
Vytváření dalších polí na základě šablony: karta **Pole tabulky**/skupina **Přidat a odstranit**. Vyberte příslušné příkazy podle typu pole v tabulce. – Dle zadání.

Přejmenování jednotlivých polí na názvy dle zadání: kliknout do záhlaví sloupce a vepsat název pole, klávesa Enter.



Vytváření polí na základě šablony

Uložení tabulky: Klikněte pravým tlačítkem myši do záhlaví otevřeného objektu, který chcete uložit. (V tomto případě na Tabulka 1). Zvolte tlačítko uložit.



Ukládání objektů

4. **Zavřít databázi** – tlačítko **Zavřít** (křížek v pravém horním rohu okna).