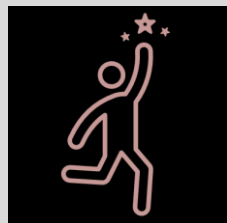


The background is a light gray color with various geometric and abstract patterns scattered throughout. These include a grid of small black dots in the top-left and bottom-right, a large orange circle in the top-right, a pinkish-red rectangle at the top center, and several 3D wireframe boxes in different orientations. There are also wavy lines and circles of various sizes.

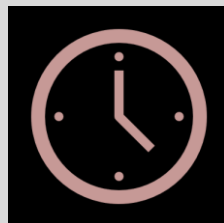
Management

Úvodní informace

KOMUNIKACE



Petra Krejčí

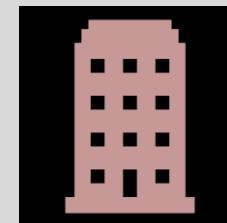


**Konzultační
hodiny:**

Úterý 13:00 – 14:30

Středa 8:30 – 10:00

Jinak dle dohody přes mail
(krejci@opf.slu.cz), případně je
možná konzultace online



Kancelář:

B301

Hodnocení předmětu

Docházka na semináře a plnění úkolů

- Maximálně 5 bodů
- Účast na seminářích: minimálně 60 % (7 seminářů)
- Body jsou udělovány za aktivitu na semináři

Průběžný test

- Maximálně 20 bodů
- V týdnu od 25. – 27. 3. 2024

Seminární práce

- Maximálně 15 bodů (5 bodů prezentace)
- Odevzdat nejpozději do 10. 5. 2024 (ve formátu pdf.) do odevzdáárny

Zkouška

- Maximálně 60 bodů
- Ústní na základě předem zadaných otázek

Hodnocení předmětu

Celkem lze získat maximálně
100 bodů

- Body se sčítají za průběžný test, seminární práci, aktivitu na seminářích a zkoušku

Hodnocení:

- A = 100 - 90
- B = 89 - 80
- C = 79 - 70
- D = 69 - 60
- E = 59 - 50
- F = 49 - 0

Průběh seminářů

Vyžaduje se aktivní účast
na seminářích

Možnost získání
maximálně 5 bodů ke
zkoušce

Každý týden materiály k
prostudování

- Zaměření seminářů
 - 26. – 28. 2. Time management
 - 4. – 6. 3. Delegování
 - 11. – 13. 3. Řešení konfliktů
 - 18. – 20. 3. Vedení lidí (leadership) a motivace
 - 25. – 27. 3. Průběžný test
 - 2. – 3. 4. Organizování (svátek - pondělí)
 - 8. – 10. 4. Plánování
 - 15. – 17. 4. Kontrola
 - 22. – 24. 4. Rozhodování a implementace
 - 29.4. – 1. 5. Výběr pracovníků (služební cesta, domácí práce)
 - 6. – 7. 5. Manažerské kompetence a kompetenční modely (svátek)
- + odevzdání seminární práce – do 10.5.
- 13. – 15. 5. Prezentace seminárních prací

Seminární práce

Téma:

- První možnost – fiktivní založení společnosti, popis řízení a fungování fiktivní společnosti
- Druhá možnost - výběr reálně existující společnosti, popis řízení a fungování společnosti

Termín a forma odevzdání:

- 10. 5. 2024 do 23:00 (ve formátu pdf.)
- Přes odevzdávací skříň do složky Seminární práce_Krejčí

Způsob zpracování:

- Individuální zpracování práce
- Skupinové zpracování práce (max. 2 – 3 osoby)

Rozsah:

- 5 – 10 stran (předmětem rozsahu je samotný obsah práce)
- Dle potřeby mohou být i nákresy a fotky (nejsou součástí obsahu práce)

Struktura seminární práce

Úvod

1. Popis konkrétní podoby podniku – název, obor činnosti, velikost podniku, sídlo atd.;
2. Systém řízení – strategická, taktická, operativní úroveň – způsob rozhodování a personální obsazení jednotlivých úrovní řízení;
3. Organizační struktury podniku;
4. Způsob plánování, typy plánů a jejich náplň;
5. Způsob výběru pracovníků, systém vedení pracovníků;
6. Motivační systém pro pracovníky;
7. Kontrolní systému podniku.

Závěr

Použité zdroje

Přílohy

- V rámci IS SU systému je k dispozici šablona seminární práce s vysvětlivkami a také šablona seminární práce pro psaní

Návody

Kde najít pokyn děkana ke zpracování a zveřejňování kvalifikačních prací

- Hlavní stránky OPF » Student » Kvalifikační práce » Pokyn děkana č. 8/2023 Úpravy, zveřejňování a ukládání závěrečných prací
- IS SU systém » Do vyhledávání zadat: Pokyn děkana č. 8/2023 » Otevřít

Kde najít šablony pro zpracování seminární práce

- IS SU systém » Interaktivní osnova » Studijní materiály » Semináře Petry Krejčí » Šablona – seminární práce a Šablona pro psaní