

# Mezinárodní marketing



**SLEZSKÁ  
UNIVERZITA**

**OBCHODNĚ PODNIKATELSKÁ  
FAKULTA V KARVINĚ**

Ing. Ondřej Mikšík

# Obsah semináře

---

- Opakování
- Interaktivní aktivita
- PESTLE analýza
- Skupinový úkol
- Shrnutí

# Let's have fun

---

- Vezměte si mobily
- Najděte kahoot.it
- Zadejte PIN, který Vám promítnu
- Přezdívka = Vaše příjmení



# Opakování

---



- 3 koncepce mezinárodního marketingu.
    - Vývozní marketing,
    - Globální marketing,
    - Interkulturní marketing,
  
  - Motivy vstupu na zahraniční trhy.
    - Aktivní
    - Pasivní
-

# Interaktivní aktivita (10 min.)

---



**SLEZSKÁ  
UNIVERZITA**  
OBCHODNĚ PODNIKATELSKÁ  
FAKULTA V KARVINĚ

- Vytvořte dvě skupiny
- Ve skupině připravte argumenty pro aktivní/pasivní motivy vstupu na zahraniční trhy
- Předneste své argumenty ostatním a diskutujte o nich



# PESTLE analýza

---



**SLEZSKÁ  
UNIVERZITA**  
OBCHODNĚ PODNIKATELSKÁ  
FAKULTA V KARVÍNĚ

- Politické, Ekonomické, Sociální, Technologické, Legislativní a Environmentální faktory
  - Mohou ovlivnit podnikání a strategii společnosti
  - Důležitý nástroj pro porozumění externího prostředí
-

# Politické faktory

---



SLEZSKÁ  
UNIVERZITA  
OBCHODNĚ PODNIKATELSKÁ  
FAKULTA V KARVINĚ

- Politická stabilita, zákony a regulace, obchodní dohody a geopolitické faktory
- Změny v obchodní politice mezi zeměmi mohou ovlivnit mezinárodní obchodní strategie



# Ekonomické faktory

---



**SLEZSKÁ  
UNIVERZITA**  
OBCHODNĚ PODNIKATELSKÁ  
FAKULTA V KARVINĚ

- Hospodářské podmínky, inflace, úrokové sazby, směnné kurzy a globální ekonomické trendy
- Ekonomická recese v jedné zemi může ovlivnit kupní sílu zákazníků





# Sociální faktory



**SLEZSKÁ  
UNIVERZITA**  
OBCHODNĚ PODNIKATELSKÁ  
FAKULTA V KARVÍNĚ

- Demografické trendy, životní styl, kulturní preference a sociální normy
- Změny ve vkusu nebo preferencích zákazníků mohou vyžadovat úpravu marketingových strategií



# Technologické faktory

---



**SLEZSKÁ  
UNIVERZITA**  
OBCHODNĚ PODNIKATELSKÁ  
FAKULTA V KARVINĚ

- Inovace, technologický pokrok a změny v komunikačních a informačních technologiích
- Rozvoj internetu a sociálních médií může ovlivnit způsob, jakým firmy komunikují se zákazníky



# Legislativní faktory

---



**SLEZSKÁ  
UNIVERZITA**  
OBCHODNĚ PODNIKATELSKÁ  
FAKULTA V KARVINĚ

- Legislativní prostředí, právní předpisy a regulace, které ovlivňují podnikání
- Změny v daňové legislativě mohou mít dopad na ziskovost společnosti



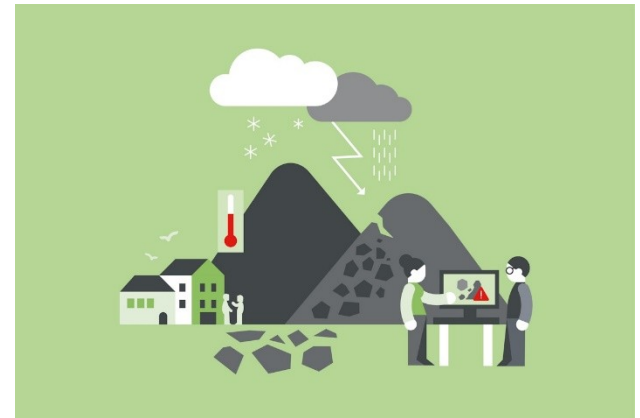
# Environmentální faktory

---



**SLEZSKÁ  
UNIVERZITA**  
OBCHODNĚ PODNIKATELSKÁ  
FAKULTA V KARVINĚ

- Ekonomické trendy, změny klimatu, udržitelnost a ekologické vědomí
- Rostoucí tlak na snižování emisí skleníkových plynů může vést k potřebě inovativních a ekologicky šetrných produktů



# Skupinový úkol (10 min.)

---



**SLEZSKÁ  
UNIVERZITA**  
OBCHODNĚ PODNIKATELSKÁ  
FAKULTA V KARVINĚ

- Rozdělte se do skupin
- Ve skupinách vypracujte PESTLE analýzu vybrané mezinárodní společnosti



# Shrnutí

---



- PESTLE pomáhá porozumět externím faktorům, které mohou ovlivnit jejich mezinárodní podnikání
  - Poskytuje rámec pro identifikaci hrozeb a příležitostí na trhu
  - Umožňuje firmám lépe se přizpůsobit a plánovat své strategie v rámci různých zemí a kultur
-



**THAT'S ALL FOLKS**



**HOPE YOU ENJOYED**