

# TÝDEN MOZKU

Účinky návykových  
a toxických látek  
na poruchy chování

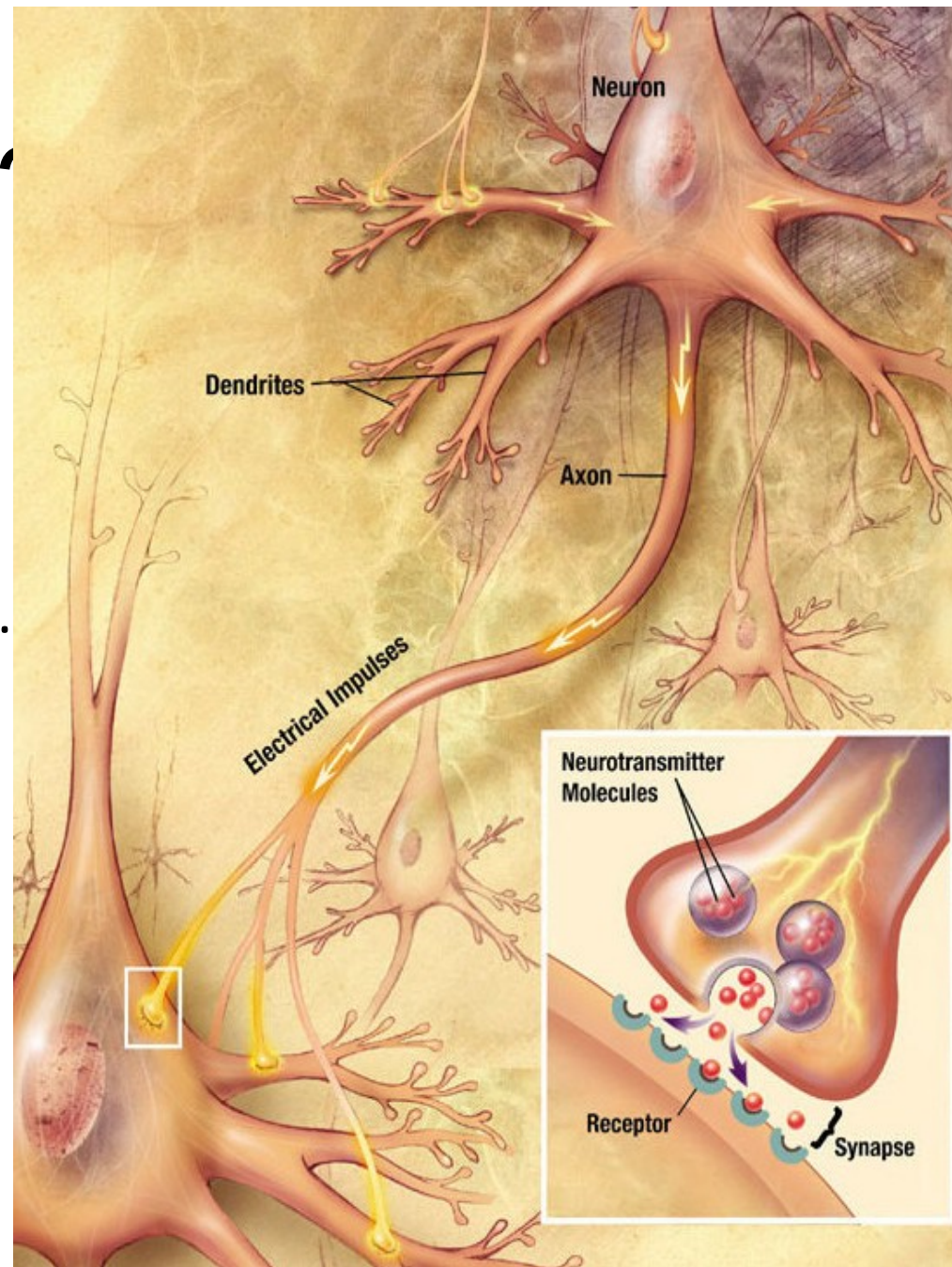


# Anatomie a fyziologie mozku

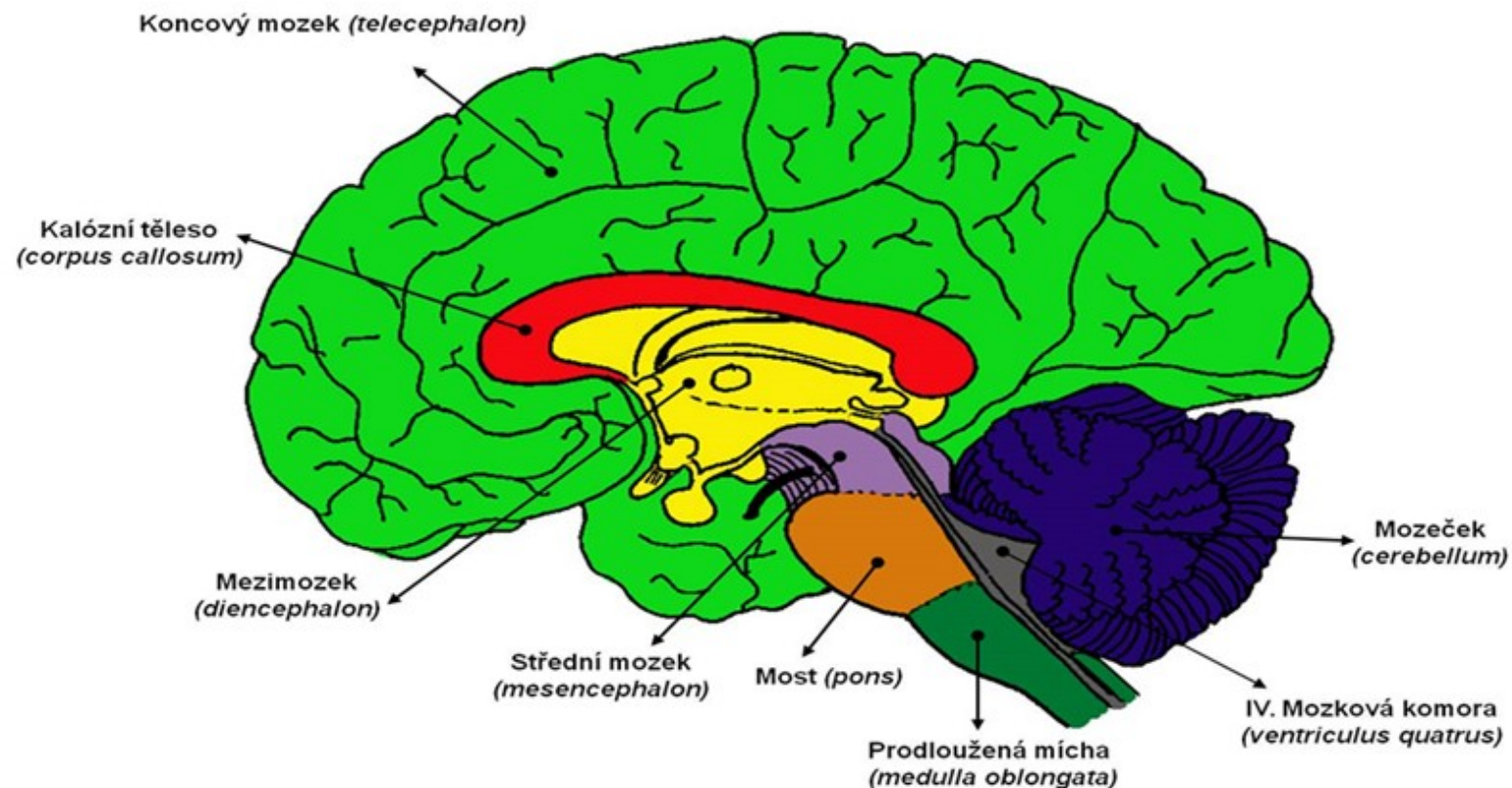


# Jak funguje lidský mozek

Lidský mozek v podstatě funguje na principu přenosu elektrických a chemických signálů, které jsou přítomny v našich neuronech, tedy nervových buňkách. Těch máme v mozku zhruba 50 až 100 miliard. Signály vysílané neurony jsou velice krátké a trvají v řádu milisekund. Přenos signálu z neuronu na neuron, tedy přenos nervového vzruchu, zajišťuje specializovaný funkční kontakt zvaný synapse.

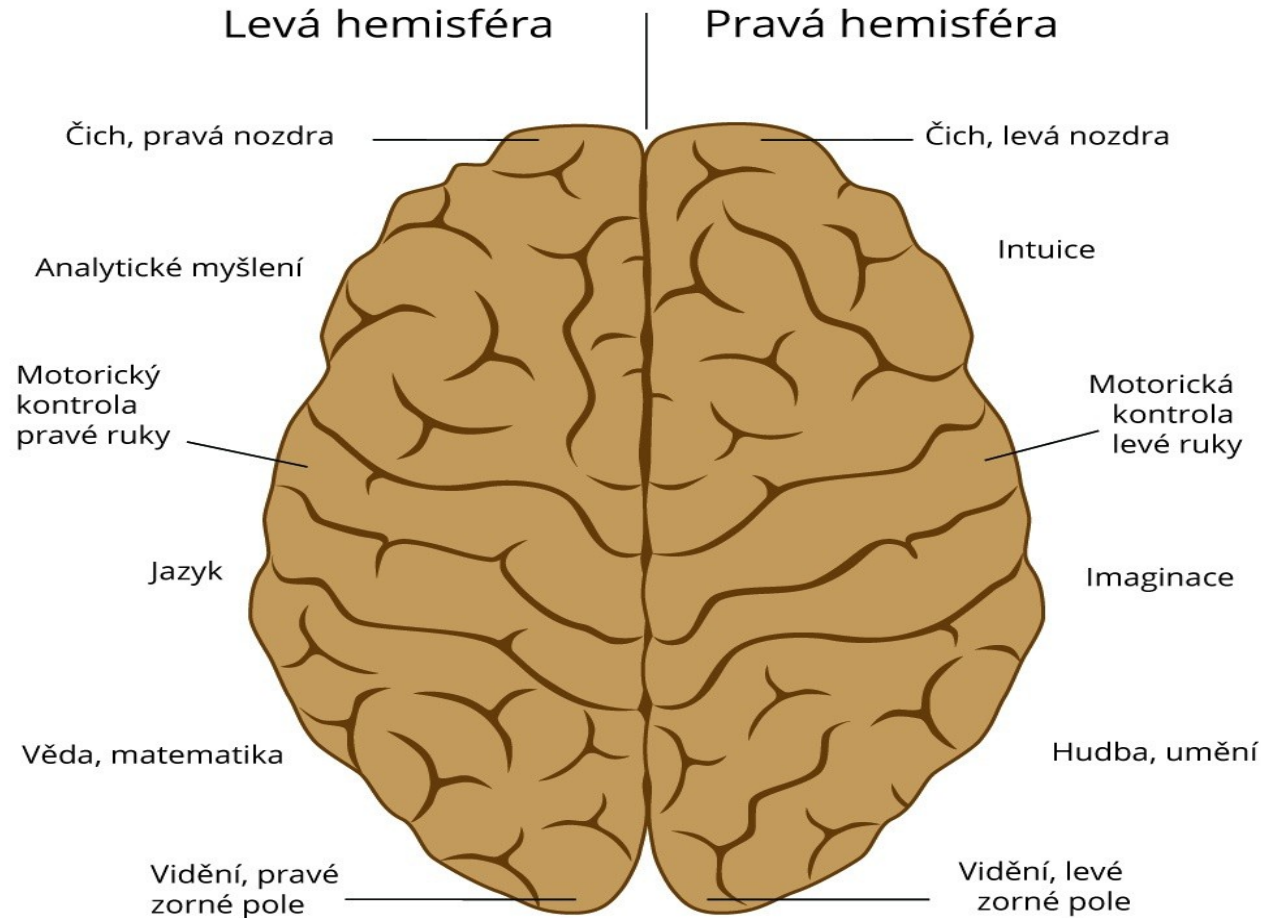


- **Koncový mozek** - smyslové vnímání, myšlení a pohyb. Skládá se ze dvou hemisfér a jeho povrch je tvořen mozkovou kůrou, která je považována za sídlo složitého myšlení.
- **Mezimozek** - bolest, hmat, dále zrakové nebo sluchové signály do speciálních oblastí mozkové kůry. Kontrola emocionální odpovědi – obsahuje oblasti pro strach, vztek, sexuální energii, radost. Tvorba paměti.
- **Střední mozek** - horní hrbolky jsou zapojeny do zrakových drah, pracují jako podkorové zrakové centrum – podílí se na zrakových reflexech – sledování dráhy a pohyby objektů. Dolní hrbolky se podílí na sluchových reflexech



# Pravá a levá hemisféra - Roger Woolcott Sperry.

## Stranovost mozkových funkcí



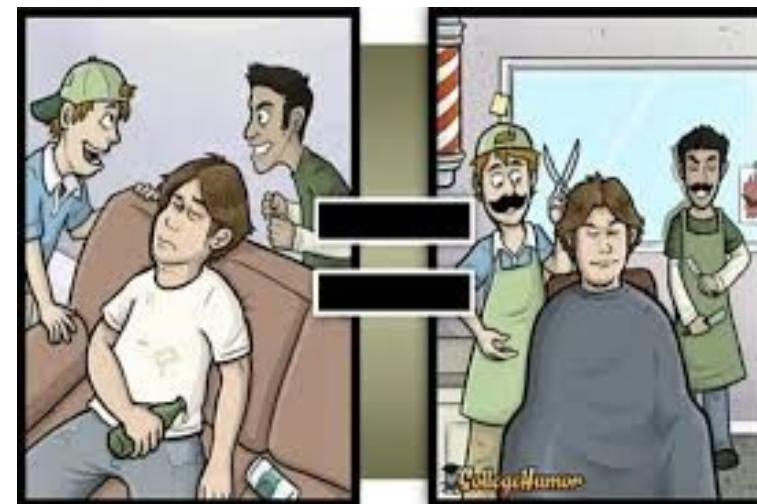
# Otrava toxickými látkami

- Alkohol
- Nikotin
- Léky
- Drogy



# Stavy po alkoholu

- Euforie
- Změna nálady
- Apatie
- Spánek - bezvědomí



# Delirium tremens



# Nikotin



# Léky

- Stimulancia
- Antidepresiva
- Hypnotika



# Drogy

- Marihuana
- Kokain
- Amfetaminy (speed)
- Metamfetamin (pervitin)



# Test – které rysy osobnosti potlačujeme a jací navenek jsme?

- Vyberte si tvář, která vás nejvíce děsí a kterou nechcete potkat v noci v tunelu



- **A - sadista**

**Potlačené sklony:** autoritářství, potřeba ovládat, zlomyslnost

**Popření:** Jste zcela neškodná bytost. Podřizujete se, jste schopna se obětovat, vždy připravena pomáhat svým bližním. Jste usměvavý zaměstnanec, ochotný kolega. Zároveň však není snadné být vaším nadřízeným. Když se vám nechce do nějaké práce, děláte obstrukce, hašteříte se, trucujete, jste neochotná. Vaším stylem je pasivní rezistence, naléhání, které časem "otráví".

Své sklony uplatníte v určitých profesích – řezník, chirurg, policista, zubař, vyšetřující soudce... Nebo je můžete rozumově zdůvodňovat, vést dlouhé rozpravy o řádu a autoritě (syndrom "ředitele zeměkoule").

- **B – zuřivec**

**Potlačené sklony:** impulzivita a násilí

**Popření:** Jste mírumilovná, často až extrémně laskavá. Jste přívětivá, přející, hotové dobrotisko, vzbuzujete dojem, že jste solidní a ovládáte své emoce. Vaše náklonnost bývá stabilní, máte silná pouta k lidem, věcem, idejím. Na konci dne však býváte často vyčerpaná. Vysiluje vás neustálé skrývání násilných sklonů, k němuž vás nutí touha být všem sympatická.

Svou impulzivitu někdy pozitivně využijete při sportu. Vedete dozajista hyperaktivní život. Váš čas zaplňují stovky projektů, organizujete spousty různých věcí nebo prostě jen vybíjíte svou energii ve společnosti.

- **C – katatonik**

**Potlačené sklony:** blouznění, hyperaktivita v oblasti fantazie a intelektu. Vřou a kypí ve vás síly, které vás mohou zcela odtrhnout od reality, jestliže s nimi něco neuděláte.

**Popření:** Upínáte se k jistotám, spoutávají vás stereotypní postoje, nehledáte změnu. Největší strach máte z toho, že ztratíte kontrolu. Díky tomu jste trochu tuhý, pořád v defenzivě, někdy zablokovaný, vždy podle pravidel. Zadržujete své pocity (málo je dáváte najevo, nedělá vám dobře podělit se o své city, přestat se ovládat).

Vaše schopnost imaginace se často uplatní v různých tvůrčích činnostech, které však vždycky mají svůj řád. Stává se z vás tedy "zaměstnaný kreativce" – grafik, novinář, fotograf, stylist.

- **D – hysterik**

**Potlačené sklony:** nestabilita, narcismus, exhibicionismus, chuť svádět, zálibu v okázalosti, touhu po uznání, sexuální přitažlivost.

**Popření:** Působíte dojmem rezervovaného, velmi do sebe uzavřeného člověka. Ve skutečnosti se ve vašem nitru stále hlásí o slovo a proti vaší vůli se neustále projevuje maskovaná faleš. Vaši touhu svádět často překrývají obsedantní projevy. Jste velmi pečliví, spořádaní ve svém chování, máte puntičkářské způsoby. Býváte "šik", máte klasický styl, jste zkrátka jako ze škatulky, ale vždycky s nějakým drobným doplňkem, který přitahuje pohledy.

Někdy si volíte neobvyklou specializaci (třeba latinskou filologii) nebo originální životní styl (rozhodnete se pro zaryté veganství). Můžete mít po svém boku nápadnou osobu, aby s vámi kontrastovala. Nebo si osvojíte nějaký zvláštní zvyk – například olíznutí rtů pokaždé, než začnete mluvit.

- **E – deprese**

**Potlačené sklony:** pochybnosti o vlastní hodnotě, pocity méněcennosti a viny, jste v podstatě hluboce smutní a pesimističtí, ale nedáváte to najevo.

**Popření:** Uvolněný a bezstarostný typ extrovertní osobnosti. Někdy jste opravdu veselá kopa. V každém okamžiku z vás číší dynamičnost, sebedůvěra a optimismus. Občas se projeví podráždění, špatná nálada a podivné návaly smutku. Někdy také můžete působit podezřívavě a nevraživě.

Svého duševního utrpení se zbavujete tím, že se staráte o utrpení druhých (ošetřovatel, psycholog). Anebo se uplatníte v náboženství či v boji za dobrou věc.

- **F – maniak**

**Potlačené sklony:** extraverze, vzrušení, sebepřeceňování, marnotratnost. Asi v sobě skrýváte nadšení, které by z vás snadno mohlo udělat blouznivce a fanatika, v každém případě někoho, s kým se nedá žít.

**Popření:** Nesnášíte hluk, výstřelky, nevázanost, máte strach ze skandálu. Jste vzorem diskrétnosti, rezervovanosti a zdrženlivosti. Jste rozumní, šetrní, své chování dobře ovládáte, nic vám neuteče, žádný prohřešek nepronikne na povrch. Někdy se však vaše potlačovaná mánie projeví na druhých – máte na ně přehnané požadavky, potřebujete všechno kontrolovat, prověřovat nebo na vše dohlížet.

Veselí společníci, duše party, jste schopni zorganizovat obrovské večírky, vymýšlet všemožné zábavy. Mohou z vás být odborníci na vztahy s veřejností nebo na reklamu.

# Konec prezentace

