

Úvodní informace

# FINANCE V PODNIKÁNÍ



**SLEZSKÁ  
UNIVERZITA**

OBCHODNĚ PODNIKATELSKÁ  
FAKULTA V KARVINĚ

Mgr. Tetiana Konieva, Ph.D.

Katedra financí a účetnictví

# Obsah seminářů

---



SLEZSKÁ  
UNIVERZITA  
OBCHODNĚ PODNIKATELSKÁ  
FAKULTA V KARVÍNĚ

1. Úvod do financí a finanční systém. Informační asymetrie
  2. Časová hodnota peněz. EAIR. Inflace. Reálná úroková sazba
  3. Present Value a Future Value proudu peněžních toků. **Odevzdání konspektu (16.03.2025) do Odevzdáárny v IS**
  4. Dlužnické cenné papíry
  5. **Konspekt – diskuse.** Měnová politika, transmisní mechanismus
  6. **1. průběžný test.** Anuita, Future Value, Present Value
  7. Anuita, Future Value, Present Value
  8. Perpetuita, rostoucí perpetuita
  9. Majetkové cenné papíry
  10. Metody hodnocení investic NPV (Net present value) + PI (profitability index)
  11. Analýza finančních výkazů – rozvaha, výsledovka
  12. Finanční analýza – interpretace poměrové analýzy
  13. **2. průběžný test.** Opakování a propojení příkladů
-

# Podmínky absolvování předmětu

---



**SLEZSKÁ  
UNIVERZITA**  
OBCHODNĚ PODNIKATELSKÁ  
FAKULTA V KARVINĚ

- Zpracování konspektu a diskuse
- 2 průběžné písemné testy, 6. a 13. výukový týden (testy na seminářích)
- Kvízy během přednášky
- Veškeré aktivity jsou nepovinné
- Písemná zkouška



# Bodové hodnocení aktivit

---



**SLEZSKÁ  
UNIVERZITA**  
OBCHODNĚ PODNIKATELSKÁ  
FAKULTA V KARVINĚ

Aktivita	% hodnocení	body
Průběžný test 1	10 %	10 b.
Průběžný test 2	10 %	10 b.
Konspekt + diskuse	10 %	10 b.
Kvízy během přednášky	10 %	10 b.
Písemná zkouška	60 %	60 b.
Celkem	100 %	100 b.

---

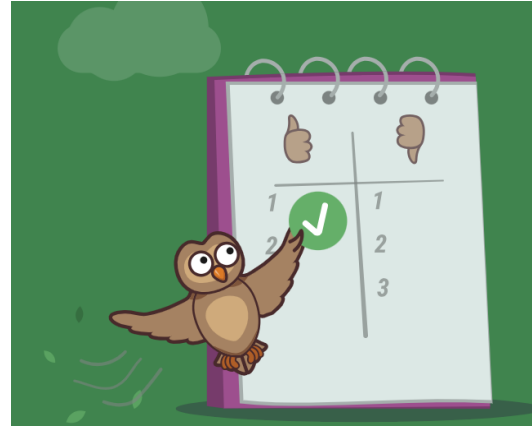
# Celkové hodnocení

---



**SLEZSKÁ  
UNIVERZITA**  
OBCHODNĚ PODNIKATELSKÁ  
FAKULTA V KARVINĚ

- A 91 – 100 bodů
- B 81 – 90 bodů
- C 71 – 80 bodů
- D 61 – 70 bodů
- E 51 – 60 bodů
- F 0 – 50 bodů



# Průběžné testy



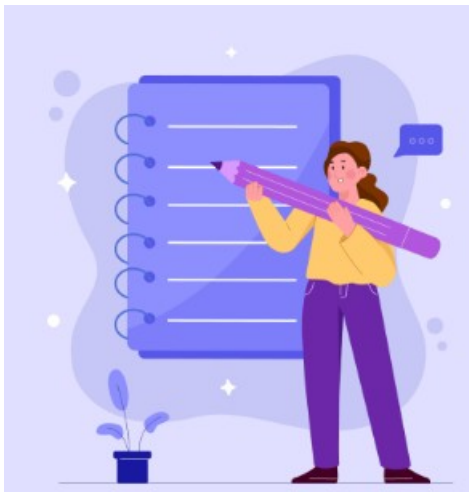
SLEZSKÁ  
UNIVERZITA  
OBCHODNĚ PODNIKATELSKÁ  
FAKULTA V KARVINĚ



- Průběžný test se píše na začátku semináře
- Termíny testů:
  - Průběžný test 1 (časová hodnota peněz, dlužnické cenné papíry):  
**6. výukový týden – 25.03.2025**, test trvá 20 minut
  - Průběžný test 2 (anuita, majetkové cenné papíry, metody hodnocení investic): **13. výukový týden – 13.05.2025**, test trvá 30 minut
- Každý test se hodnotí 10 bodů
- Na testy doneste s sebou kalkulačku, propisku a vzorce
- Náhradní termín průběžných testů a diskuse ke konspektu pro všechny omluvené bude v 1. zkouškovém týdnu (1. i 2. průběžný test, diskuse).
- Obsahem testu jsou pouze příklady dle typových příkladů probraných na seminářích, příp. praktické otázky vycházející z příkladů.
- V IS SU jsou k dispozici cvičné testy k procvičení dané látky.
- Průběžné testy jsou nepovinná aktivita, **nejsou opravné termíny.**

## Co je to konspekt?

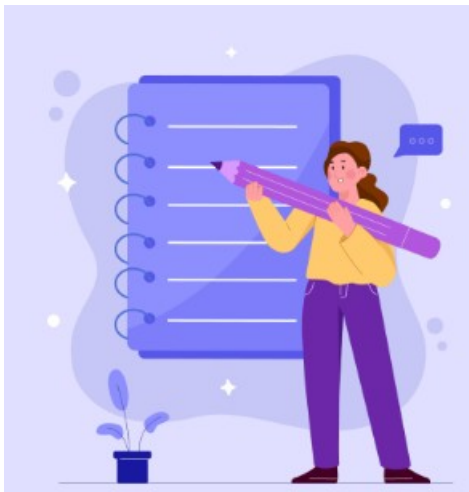
- Konspekt je stručný výťah z textu, záznam hlavních myšlenek – celkové shrnutí v podobě definic pojmů, parafrází či citací základních myšlenek, argumentů apod.
- Konspekt bude obsahovat "výpisky" v podobě celkového shrnutí zásadních myšlenek a argumentů.
- Konspekt není úvaha, nevkládáte zde své osobní názory nebo připomínky k problematice
- Z konspektu by mělo být jasné, že student problematice porozuměl.
- Konspekt je ucelený/souvislý text v rozsahu 1 strana A4, velikost písma 10 - 12.



# Konspekt



SLEZSKÁ  
UNIVERZITA  
OBCHODNĚ PODNIKATELSKÁ  
FAKULTA V KARVINĚ



- Podkladové materiály budou k dispozici ve **2. výukovém týdnu** a tématu se budete věnovat na přednášce ve **3. výukovém týdnu**.
  - Termín odevzdání je vložení do Odevzdávárny k příslušnému vyučujícímu semináře v IS SU do **16.03.2025**. Odevzdání konspektu v termínu je povinné.
  - Váš konspekt bude Vaším podkladem pro diskusi.
  - Po zpracování konspektu budeme následně danou problematiku diskutovat na semináři v **5. výukovém týdnu**. Cílem diskuse by mělo být ověření, že jste porozuměli dané problematice.
- Hodnocení konspekt + diskuse (10 b./ 10 % celkového hodnocení)
  - Úkol je dobrovolný.
  - Náhradní termín průběžných testů a diskuse ke konspektu pro všechny omluvené bude v 1. zkuškovém týdnu (1. i 2. průběžný test, diskuse).



- Písemný test na 60 bodů z látky probrané v průběhu celého semestru.



- Struktura testu:
  - Testové otázky 10 bodů
  - Doplnovací otázky 15 bodů
  - Příklady 25 bodů
  - Velká otázka 10 bodů

- Závěrečná zkouška proběhne ve zkuškovém období, termíny budou vypsány v IS SU
-

# Povinná literatura

---



- Přednášky a semináře předmětu.
  - Odborné články.
  - PALEČKOVÁ, I. 2018. Finance v podnikání. Karviná: SU OPF. 978-80-7510-301-7.
  - KANTNEROVÁ, L. 2016. Základy bankovníctví: teorie a praxe. Praha: C. H. Beck. ISBN 978-80-7400-595-4.
  - RŮČKOVÁ, P. 2015. Finanční analýza - metody ukazatele a využití v praxi. 5. vyd. Praha: Grada Publishing.
  - DUCHÁČKOVÁ, E. 2015. Pojištění a pojišťovnictví. Praha: Ekopress. ISBN 978-80-87865-25-5.
  - STAVÁREK, D. 2013. Finance. Karviná: SU OPF. ISBN 978-80-7248-847-6.
-

# Doporučená literatura

---



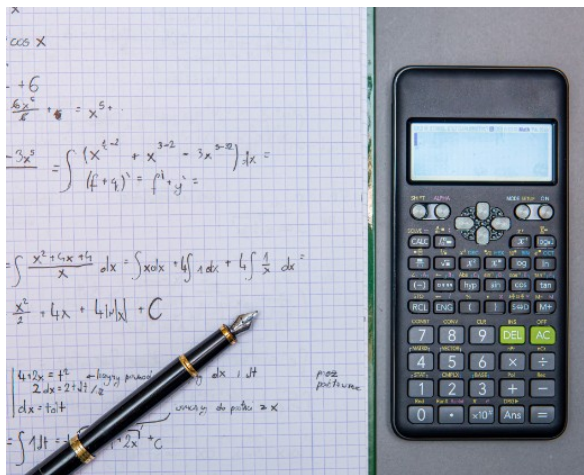
**SLEZSKÁ  
UNIVERZITA**  
OBCHODNĚ PODNIKATELSKÁ  
FAKULTA V KARVINĚ

- SYROVÝ, P. 2016. Investování pro začátečníky. 3. vyd. Praha: Grada Publishing. ISBN 978-80-271-0092-7.
  - SCHOLLEOVÁ, H. a P. ŠTAMFESTOVÁ. 2015. Finance podniku: sbírka řešených příkladů a otázek. Praha: Grada Publishing. ISBN 978-80-247-5544-1.
  - POLOUČEK, S. 2013. Bankovníctví. 2. vyd. Praha: C.H.Beck. ISBN 978-80-7400-491-9.
  - WALKER, R. B. and K. P. WALKER. 2013. Personal finance: building your future. New York: Mc Graw Hill. ISBN 9781259254970.
  - RŮČKOVÁ, P. a M. ROUBÍČKOVÁ. 2012. Finanční management. Praha: Grada Publishing, 2012. ISBN 978-80-247-4047-8.
-

# Organizace výuky



SLEZSKÁ  
UNIVERZITA  
OBCHODNĚ PODNIKATELSKÁ  
FAKULTA V KARVINĚ



- Veškeré materiály ke studiu předmětu budou průběžně k dispozici v IS SU v sekci Interaktivní osnovy
- Materiály semináře z předmětu (Semináře Konieva) podle jednotlivých týdnů také možná najít v IS: [Studijní materiály/ Studijní materiály předmětu/ Učební materiály](#)

- Na semináře si noste:
  - Kalkulačku, sešit, propisku
  - Soubor vzorců.
  - Studijní materiály (přednášky, příklady semináře)
  - Notebook/tablet nebo vytisknuté materiály semináře
- Veškeré omluvy předem, jinak dle Studijního a zkušebního řádu.

# Kontakty

---



**SLEZSKÁ  
UNIVERZITA**  
OBCHODNĚ PODNIKATELSKÁ  
FAKULTA V KARVINĚ

Mgr. Tetiana Konieva, Ph.D.

- kancelář A 333
- [konieva@opf.slu.cz](mailto:konieva@opf.slu.cz)
- konzultační hodiny: e-mailem kdykoliv

nebo

pondělí, úterý 13:00 – 14:00

(po předchozí domluvě e-mailem).



# Děkuji za pozornost!



**SLEZSKÁ  
UNIVERZITA**  
OBCHODNĚ PODNIKATELSKÁ  
FAKULTA V KÁRVINĚ



*Good Luck*