

TÉMA: Relace

Společnost „Naše zahrada“ má již vytvořenou základní databázi s tabulkami, které je třeba upravit a doplnit o relace (vazby) mezi nimi.

Otevřete databázi **Relace.accdb**.

1. Do tabulky **Seznam výrobků** přidejte **vyhledávací pole** s názvem *TypVýrobku*. Jako zdroj dat použijte pole *Typ* z tabulky *Typy výrobků*. Nechte skryt klíčový sloupec, doplňte relaci mezi tabulkami.
2. V **tabulce Seznam výrobků** vyplňte informace v poli *Typ výrobku* dle svého uvážení (vyzkoušejte seznam hodnot). Dále si prohlédněte okno Relací s nově vytvořeným vztahem mezi tabulkami *Seznam výrobků* a *Typy výrobků*.
3. **Vytvořte relaci** mezi tabulkami *Dodavatelé* a *Seznam výrobků*, zajistěte referenční integritu.
4. **Upravte relaci** mezi tabulkami *Typy výrobků* a *Seznam výrobků* tak, aby byla zajištěna **referenční integrita** včetně **aktualizace a odstranění souvisejících polí v kaskádě**. Do vztahu nechte zahrnout všechny záznamy z tabulky *Typy výrobků* a z tabulky *Seznam výrobků* pouze ty záznamy, ve kterých jsou spojená pole shodná.
5. **Vytvořte propojení** mezi tabulkami *Seznam výrobků* a *Objednávky* prostřednictvím tabulky *Rozpis objednávek*. Použijte pole *KódVýrobku* a *KódObjednávky* jako cizí klíče, zajistěte referenční integritu.
6. **Zavřete databázi.**

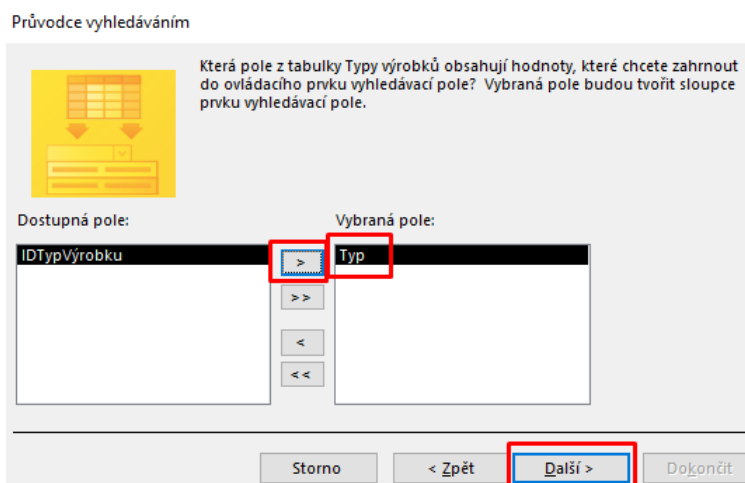
ŘEŠENÍ:

Spustit přiložený soubor Relace.accdb. (Dvojklikem na soubor).

Při otevření databáze se může zobrazit panel zpráv s výstrahou zabezpečení. Tato výstraha se zobrazuje v případě, že se v otevíraném souboru nachází aktivní obsah. **Klikněte na tlačítko Povolit obsah.** Zobrazení tohoto panelu závisí na nastavení **Centra zabezpečení** (karta **Soubor**/tlačítko **Možnosti**/položka **Centrum zabezpečení**/tlačítko **Nastavení centra zabezpečení**).

1. V navigačním podokně (nalevo) ve výpisu tabulek zvolit pravým tlačítkem myši **tabulku Seznam výrobků** a **vybrat volbu Návrhové zobrazení**. Do posledního řádku v seznamu polí přidat **název pole** dle zadání (*TypVýrobku*), ze seznamu **Datový typ** zvolit položku *Průvodce vyhledáváním*.

V prvním kroku zvolit položku *Hodnoty pro vyhledávací pole získat z jiné tabulky nebo dotazu*. **Tlačítko další.** Zobrazit: Tabulky, vybrat tabulku dle zadání. (*Typy výrobků*). **Tlačítko další.** Do sloupce **Vybraná pole** přesunout pole *Typ* pomocí **tlačítka >**.



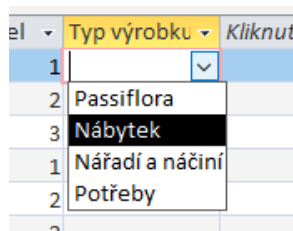
Přesunutí pole Typ z Dostupných polí do Vybraných polí

Řazení přeskočit. **Tlačítko Další.** Nechat zatrženo **Skrýt klíčový sloupec** (doporučeno). **Tlačítko Další.** Titulek pro vyhledávání zadat: *Typ výrobku*. **Tlačítko dokončit.**

Před vytvořením pole bude Access požadovat uložení tabulky, které je třeba potvrdit. Bude vytvořeno pole typu číslo, které ale bude v zobrazení Datového listu při vkládání dat zobrazovat seznam hodnot z připojené tabulky (datový typ číslo je zde proto, že vložení vyhledávacího pole byla vytvořena relace mezi dvěma tabulkami, které jsou propojeny pomocí pole IDTypVýrobku typu číslo).

2. Zobrazit tabulku v zobrazení Datového listu – pokud je tabulka stále ještě zobrazena v Návrhovém zobrazení, karta **Domů**/skupina **Zobrazení**/příkaz **Návrhové zobrazení**, jinak dvakrát kliknout na

příslušnou tabulku. Pro vkládání nových hodnot v poli *Typ výrobku* bude nyní k dispozici **seznam hodnot**, které jsou uloženy v tabulce *Typy výrobků*.



Seznam hodnot

Zobrazení relace: karta **Databázové nástroje**/skupina **Relace**/příkaz **Relace**. Zobrazí se prázdné okno Relace. Zobrazení nově vytvořené relace – karta **Návrh relací**/skupina **Relace**/příkaz **Všechny relace**. Původně skrytá relace se nyní zobrazí. Pro uzavření záložky Relace použít tlačítko Zavřít (x u názvu Relace), potvrdit uložení změn v rozložení okna.

3. Zobrazit okno Relace – karta **Databázové nástroje**/skupina **Relace**/příkaz **Relace**. Zobrazí se okno Relace s tabulkami *Typy výrobků* a *Seznam výrobků* (pokud tyto tabulky nejsou vidět, zobrazte je – karta **Návrh relací**/skupina **Relace**/příkaz **Všechny relace**). Do okna Relace **přidat tabulku Dodavatelé** – karta **Návrh relací**/skupina **Relace**/příkaz **Přidat tabulky**/označit tabulku (*Dodavatelé*), **tlačítko Přidat vybrané tabulky**. **Relaci vytvořit následujícím způsobem**: uchopit myší **pole ID** v tabulce *Dodavatelé* a přetáhnout je na pole **Dodavatel** v tabulce *Seznam výrobků*.

Pozn. Při vytváření relací musí být propojovaná pole stejného datového typu a musí obsahovat podobné údaje.

Zobrazí se okno *Upravit relace*, ve kterém lze ještě změnit propojovaná pole, **zatrhnout Zajistit referenční integritu**. Bude vytvořena relace typu 1:N (jeden záznam z tabulky *Dodavatelé* bude odpovídat více záznamům z tabulky *Seznam výrobků*). Do pole **Dodavatel** v tabulce *Seznam výrobků* nyní půjdou vkládat pouze údaje nacházející se v poli ID v tabulce *Dodavatelé*. **Uložit změny v okně Relace** – pravé tlačítko myši na otevřenou záložku **Relace**/možnost **Uložit**.

*Pozn. Vytvořená relace bude vidět rovněž při zobrazení tabulky *Dodavatelé* v zobrazení *Datového listu* v podobě vnořeného datového listu (symbol + umožní zobrazit seznam příslušných výrobků dodávaných daným dodavatelem).*

Vytvoření relace

4. Zobrazit okno Relace (viz bod 3), označit relaci mezi tabulkami Typy výrobků a Seznam výrobků, karta **Návrh relací/skupina Nástroje/příkaz Upravit relace** (nebo jednodušší postup: dvakrát kliknout na relaci). V dialogovém okně *Upravit relace* zatrhnout **Zajistit referenční integritu**, **Kaskádová aktualizace souvisejících polí** a **Kaskádové odstranění souvisejících polí**.

Pozn. Výběr těchto položek zajistí následující: změní-li se hodnota záznamu v první tabulce, budou se automaticky aktualizovat i odpovídající záznamy v souvisejících tabulkách a dojde-li k odstranění záznamu v tabulce, která je propojena i na jiné tabulky, budou odstraněny související záznamy i v ostatních tabulkách.

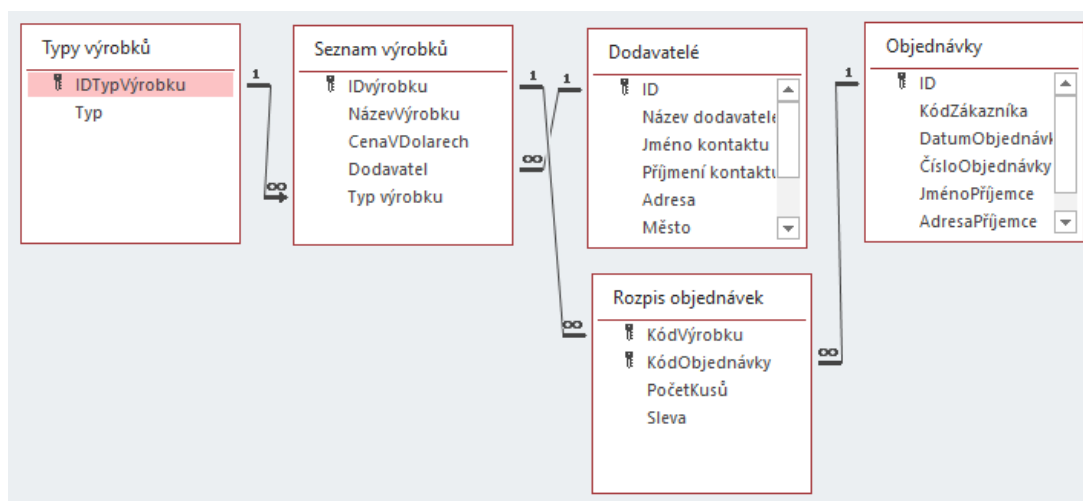
Pro definování vztahu: vybrat **tlačítko Typ spojení...**, vybrat položku dle zadání (2: *Zahrnout všechny záznamy z tabulky Typy výrobků a z tabulky Seznam výrobků jenom ty záznamy, ve kterých jsou spojená pole shodná*). Potvrdit tlačítky OK, uložit a zavřít okno Relace viz bod 3.

Úprava relace a nastavení typu spojení

5. Zobrazit okno Relace viz bod 3, **zobrazit tabulky** *Objednávky* a *Rozpis objednávek* - karta **Návrh relací**/skupina **Relace/příkaz** **Zobrazit tabulku**/označit tabulku, **tlačítko Přidat**.

Propojit příslušná pole dle zadání (*IDVýrobku* a *KódVýrobku*), v dialogovém okně *Upravit relaci* vždy zatrhnout **Zajistit referenční integritu**, potvrdit **tlačítky OK**. **Uložit a zavřít** okno *Relace* viz bod 3.

Pozn. Tímto způsobem se propojují tabulky, které jsou v relaci typu M:N (více záznamů z jedné tabulky odpovídá více záznamům z druhé tabulky, pak se provede rozložení relace na dvě relace typu 1:N pomocí třetí tabulky).



Finální nastavení relací

6. **Zavřít databázi** – ukončit Access.