

Formy sociální péče

2019/2020

BPFSC - semináře

ZÁKLADNÍ INFORMACE

ING. KAMILA TUREČKOVÁ, PH.D.



**SLEZSKÁ
UNIVERZITA**
OBCHODNĚ PODNIKATELSKÁ
FAKULTA V KARVINĚ

Vyučující: **Ing. Kamila Turečková, Ph.D.**

Email: **tureckova@opf.slu.cz**

Kancelář: **A-A208**

Telefon: **+420 596398 301**

Konzultační hodiny: **středa 11:30 – 13:00**
čtvrtek 9:00 – 10:30

PODMÍNKY ABSOLVOVÁNÍ

- Povinná účast na seminářích
 - min. 50 % z uskutečněných seminářů
 - omluvy na základě lékařského potvrzení (omluva a dodání potvrzení do 5-ti pracovních dnů ode dne nepřítomnosti)
- Prezentace zvoleného tématu na seminářích dle stanoveného termínu (max. **30 bodů**)
- Zápočtový test (max. **70 bodů**)

celkem max. 100 bodů

CELKOVÉ HODNOCENÍ

- **Předmět je ukončen zápočtem.**
- 100 – 60 bodů – **započteno**
- 59 a méně bodů – **nezapočteno**
- Zápočet je udělen pouze studentovi, jenž má **splněnou docházku** ze seminářů a na semináři **odprezentovanou svou práci** na stanovené téma.

PREZENTACE NA SEMINÁŘI

- Témata k prezentaci si studenti vyberou první seminář z vyhlášených témat včetně termínu její prezentace.
 - Témata prezentací
 - (1) dobrovolnictví, (2) resocializace vězňů, penologie a postpenitenciární péče, (3) pěstounství a péče o opuštěné děti, (4) sociální gerontologie, péče o staré lidi, (5) prevence sociálně patologických jevů, (6) sociální péče o tělesně handicapované skupiny obyvatel, (7) sociální péče o duševně handicapované skupiny obyvatel, (8) sociální péče o sociálně vyloučené skupiny obyvatelstva (bezdomovci, narkomané apod.)
 - práce musí být částečně aplikována na reálné

PREZENTACE NA SEMINÁŘI

- 2-3 studenti na jedno vybrané téma
- 1 prezentace na seminář
 - cca 30 minut
- **30 bodů** za formální stránku prezentace a za její přednes
 - bude hodnocena grafická úroveň prezentace tzv. vizuální dojem (přehlednost, atraktivita zvoleného motivu atd.), také bude hodnocena příprava – není dobré číst z podkladů, ale připravit si projev a komunikovat s auditoriem, **doplnit videoukázkami, aktuálními zajímavostmi** apod.
 - použité zdroje a citace se budou uvádět dle přílohy č. 5 Pokynu děkana č. 7/2015 pro úpravy, zveřejňování a ukládání VŠKP
- PowerPointová prezentace bude zaslána vedoucímu semináře **2 pracovní dny** před datem prezentace!
 - tj. do pondělí, do 7 hodin ráno!

CÍL PŘEDMĚTU

- Cílem předmětu je seznámit studenty s významem sociální péče o handicapované skupiny obyvatel z hlediska jejich integrace do společnosti.
- Prezentovat studentům přístupy, formy a metody státní i nestátní intervence, legislativní kroky v sociální péči o zdravotně postižené, seniory, národnostní a menšinové skupiny.
- Zdůvodnit studentům význam práva na odlišnost u handicapovaných a organizaci dobrovolnické práce s handicapovanými.
- Posilovat u studentů empatický přístup k příslušníkům handicapovaných skupin.

UPRAVENÝ OBSAH DLE SYLABU

1. Charakteristika handicapovaných skupin obyvatel
2. Základy sociální prevence
3. Základy sociální a sexuální patologie
4. Základy sociální gerontologie
5. Základy kriminologie, penologie a pospenitenciární péče
6. Metodologie sociální péče o handicapované
7. Formy sociální péče o handicapované
8. Komunitní práce s handicapovanými
9. Komunitní sociální péče
10. Dobrovolnická práce v sociální péči o handicapované
11. Hranice práva a tolerance ve vztahu k handicapovaným
12. Sociální ochrana handicapovaných na příkladech vybraných států Evropské unie

1. Charakteristika handicapovaných skupin obyvatel

Vymezení společných a specifických rysů handicapovaných skupin obyvatel. Druhy handicapovaných skupin obyvatel se zřetelem k typologii handicapu. Socio-demografická struktura a profesně-kvalifikační struktura handicapovaných.

2. Základy sociální prevence.

Druhy a cíle sociální prevence. Charakteristika primární, sekundární a terciární prevence v sociální péči o handicapované. Monitoring lokalit s výskytem handicapovaných skupin obyvatel a uplatňování koncepcí sociální prevence.

3. Základy sociální a sexuální patologie.

Charakteristika a druhy sociálně patologických a sexuálně patologických jevů. Cíle sociální patologie při posuzování a řešení sociálně patologických jevů (Rapid Assessment). Cíle sexuální patologie a etologický přístup k řešení sexuálně patologického chování.

4. Základy sociální gerontologie

Poslání sociální gerontologie v sociální péči a vybraných sociálních službách pro seniory. Formy a alternativy aktivního stáří. Charakter ošetrovatelské a sociální péče u seniorů. Paliativní péče, hospicová péče.

5. Základy kriminologie, penologie a pospenitenciární péče

Sankce a represe kontra efektivní trestní systém - alternativní tresty a jejich uplatnění v trestní politice státu. Resocializační pedagogika jako věda o reedukaci a kontinuálním resocializačním působení. Penitenciární podmínky práce sociálních kurátorů - probace a mediace.

6. Metodologie sociální péče o handicapované

Kvalitativní výzkumné metody v sociální péči o handicapované. Integrovaná supervize v sociální péči o handicapované.

7. Formy sociální péče o handicapované

Terapie, rychlá poradenská intervence, rehabilitace a osobní asistence.

8. Komunitní práce s handicapovanými

Subkultury handicapovaných skupin obyvatel, kulturní relativismus a idea učící se komunity.

9. Komunitní sociální péče

Strategie a komunitní plánování v komunitní sociální péči o emigranty a národnostní menšiny.

10. Dobrovolnická práce v sociální péči o handicapované

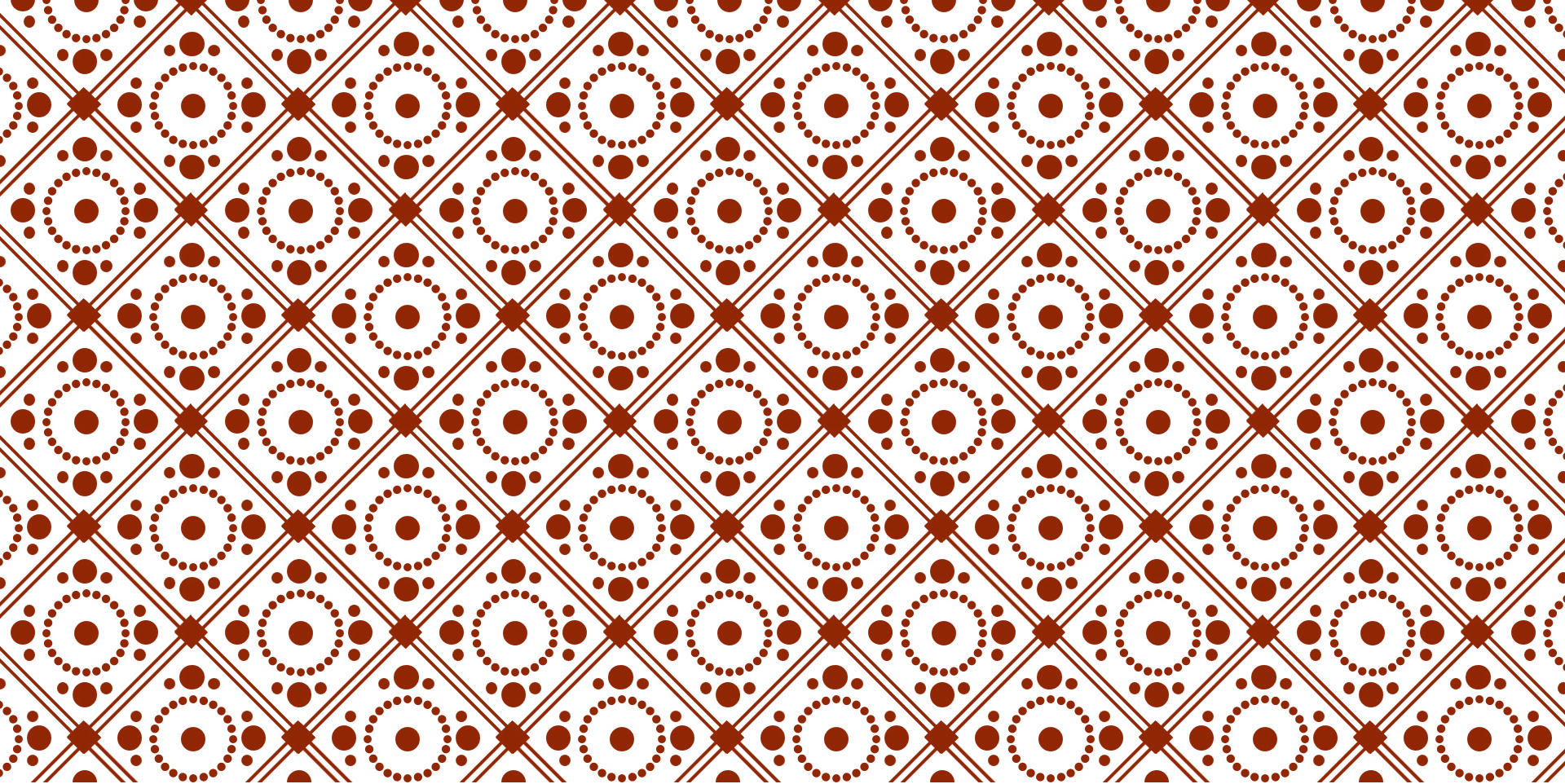
Solidarita dobrovolnického hnutí v sociální péči o handicapované. Typologie a charakteristika angažovaných dobrovolníků a aktivistů. Význam dobrovolnické práce svépomocných a sebezkušenostních skupin.

11. Hranice práva a tolerance ve vztahu k handicapovaným

Výchova k toleranci a úctě k druhému - přirozená pluralita. Legitimita právních předpisů a morálních norem - právo na odlišnost. Hranice přirozené sociální kontroly a dohledu nad handicapovanými skupinami a jedinci.

12. Sociální ochrana handicapovaných na příkladech vybraných států Evropské unie

Aspekty konvergence systémů sociální ochrany handicapovaných. Legitimita sociální ochrany handicapovaných v sociálních státech EU



**DĚKUJI ZA
POZORNOST**
