



**SLEZSKÁ  
UNIVERZITA**

**OBCHODNĚ PODNIKATELSKÁ  
FAKULTA V KARVINĚ**

# Vývoj sociálního státu v Evropě

**Mgr. Lubomír Nenička, Ph.D.**  
Katedra ekonomie a veřejné správy

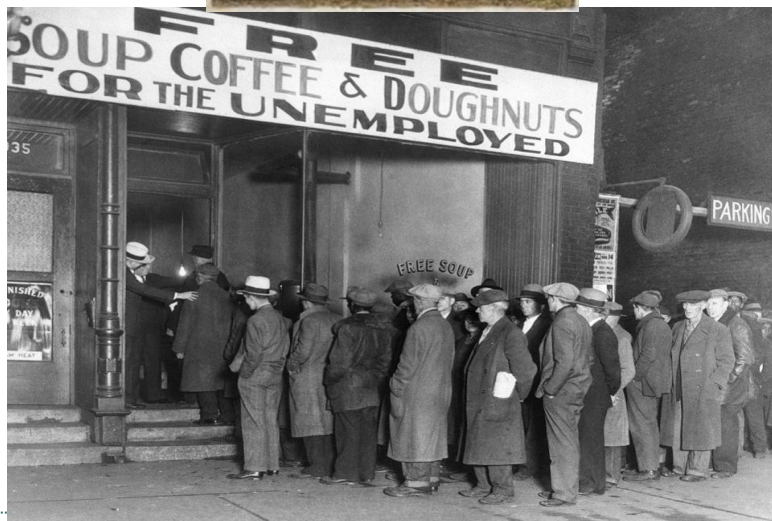
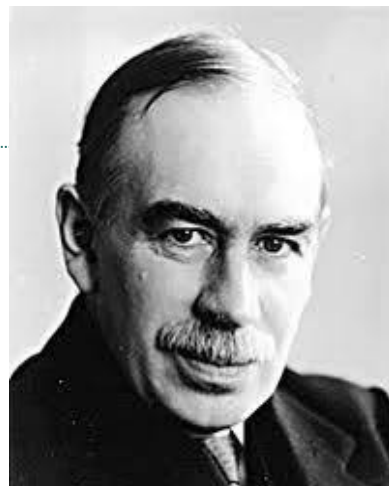
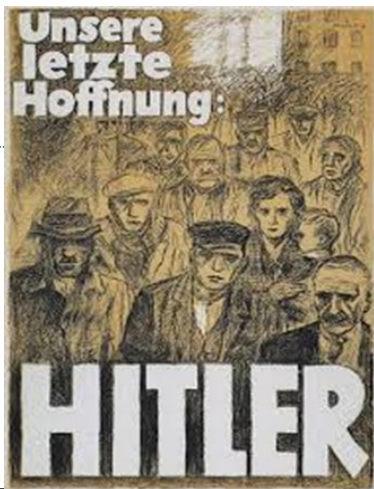
- *Charakteristika okolností vzniku sociálního státu*
  - *Přiblížení hlavních rysů vývoje sociálního státu na příkladu vybraných evropských zemí*
-

# Okolnosti vzniku sociálního státu

---



- Vznik sociálního státu v Evropě zásadně ovlivnila **zkušenost velké hospodářské krize**.
  - Už ve 30. letech 20. století se v důsledku krize posilovala role státu v hospodářství.
  - Příkladem rozvíjejícího se státního intervencionismu může být politika Nového údělu (*New Deal*) amerického prezidenta Roosevelta
-



# Situace v západní Evropě

---



- Po II. světové válce nastal odliv pracovních sil ze zemědělství do průmyslu a ještě ve větší míře do sektoru služeb.
  - Nástup sociálního státu v Evropě po roce 1945 provázelo poválečné posilování levicových stran.
  - Státní zásahy do hospodářství respektovaly soukromé vlastnictví a tržní ekonomiku.
-

# Vzestup levice



SLEZSKÁ  
UNIVERZITA  
OBCHODNĚ PODNIKATELSKÁ  
FAKULTA V KARVINĚ



Affiches émises durant les campagnes électorales de 1945 et 1946

B2

PARTI COMMUNISTE FRANÇAIS  
POUR RECONSTRUIRE UNE PUISSANTE INDUSTRIE  
GAGE D'UNE FRANCE  
FORTE ET INDÉPENDANTE

État - Providence

MRP

Nationalisations

Sécurité  
sociale

planification

BALAYONS LES COMITES D'ORGANISATION DE VICHY  
CAMOUFLÉS EN OFFICES PROFESSIONNELS  
CONTRE LE SABOTAGE DES HOMMES DES TRUSTS  
INTENSIFIONS LA PRODUCTION  
UNISSONS LE PEUPLE DANS UNE RÉPUBLIQUE FONDÉE SUR  
LA RESPONSABILITÉ GOUVERNEMENTALE DEVANT LES ÉLUS DE LA NATION

LOGEMENTS INVESTISSEMENTS  
PAIX PROGRES

# Počátky sociálního státu I (Švédsko)

---



SLEZSKÁ  
UNIVERZITA  
OBCHODNĚ PODNIKATELSKÁ  
FAKULTA V KARVINĚ

- Jeho základy zde začaly vznikat už ve 30. letech 20. století.
  - Předpokladem k jeho rozvoji byla silná pozice odborového hnutí i konsensus hlavních politických sil v čele se sociální demokracií.
-

# Formování sociálního státu ve Švédsku

---



SLEZSKÁ  
UNIVERZITA  
OBCHODNĚ PODNIKATELSKÁ  
FAKULTA V KARVINĚ

- **Sociální demokracie** na počátku 30. let začala prosazovat **univerzálně zaměřený program („Domov pro všechny“)**.
  - Po volebním vítězství přijala první program sociálních reforem, které zahrnovaly pojištění v nezaměstnanosti, zavedení center mateřské péče, bydlení pro rodiny s dětmi či týden zákonné dovolené ročně.
  - Ke změně sociální politiky přispěla také **dohoda mezi zaměstnavateli a odbory (1936)**.
-



# Specifika švédského sociálního státu

---



SLEZSKÁ  
UNIVERZITA  
OBCHODNĚ PODNIKATELSKÁ  
FAKULTA V KARVINĚ

Typickými rysy švédského modelu se staly:

- Univerzální sociální služby financované vysokým progresivním zdaněním
- Investice do aktivní politiky zaměstnanosti

Charakter švédské sociální politiky ovlivnili také **Gunnar a Alva Myrdalovi**



# Počátky sociálního státu II (Velká Británie)

---



SLEZSKÁ  
UNIVERZITA  
OBCHODNĚ PODNIKATELSKÁ  
FAKULTA V KARVINĚ

- Impulesem k sociální reformě se zde staly stížnosti odborových organizací, které byly nespokojené s nepřehledností stávajícího sociálního zákonodárství.
  - V roce 1942 byl v reakci na to vytvořen mezivládní výbor, jehož cílem mělo navržení reformy dosavadního sociálního systému
  - V čele výboru stanul odborník na sociální politiku **William Beveridge**
-

# William Beveridge a jeho přínos

---

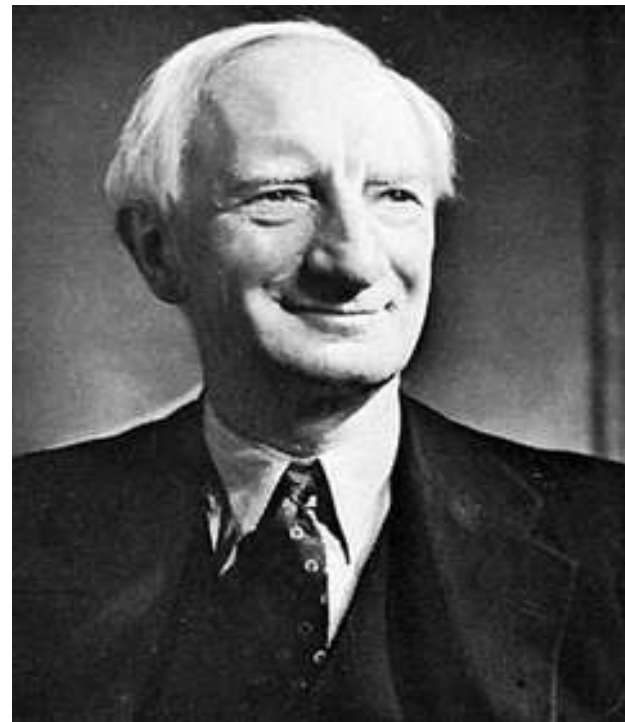


SLEZSKÁ  
UNIVERZITA  
OBCHODNĚ PODNIKATELSKÁ  
FAKULTA V KARVÍNĚ

- **Britský ekonom a sociální reformátor**
- Podílel se i na přípravě národního pojištění před I. světovou válkou

Předpoklady vytvoření nového sociálního systému podle něj měly být:

- Poskytování bezplatné lékařské péče
- Plošné vyplácení dětských přídatků
- Plná zaměstnanost



# Tzv. Beveridgova zpráva

---



- V roce 1942 byla publikován původní úřední dokument nazvaný *Social insurance and allied services* (známý jako Beveridgova zpráva)
  - Beveridge navrhl spojit všechny druhy pojištění do jediného systému národního pojištění.
  - Nové univerzální pojištění mělo garantovat minimální rovnou dávku.
-

# Sociální reforma ve Velké Británii

---



- V roce 1945 zvítězila v britských volbách levice (Labouristická strana).
  - V roce 1948 bylo podle Beveridgova návrhu přijato **národní pojištění**, které představovalo komplexní pojištění pro případ nezaměstnanosti, nemoci, mateřství, poručnictví, důchodu a smrti.
  - Ve stejné době byla zřízena také **Národní zdravotní služba** garantující bezplatné poskytování zdravotní péče.
-

# „Zlatá léta“ sociálního státu I

---

## Švédsko po II. světové válce

- V roce 1948 byly zavedeny univerzální penze a všeobecný dětský příspěvek, v dalších letech rostly veřejné výdaje.
  - V 50. letech byl zaveden všeobecný příplatek k důchodu – II. pilíř penzijního systému vázaný na příjem.
  - Švédský model nadále charakterizovala dominance sociální demokracie a silný vliv odborů.
-

# „Zlatá léta“ sociálního státu II

---

## Velká Británie po II. světové válce

- **Základní výsledky sociálních reforem z bezprostředně poválečného období byly zachovány i zde po nástupu vlády Konzervativců na začátku 50. let.**
  - K jistým změnám došlo v rámci národního pojištění, kde se vzhledem k předchozímu růstu veřejných výdajů prosadil postupně systém průběžného financování.
-

- Vznik sociálního státu v Evropě zásadně ovlivnila zkušenost hospodářské krize a druhé světové války.
  - Ve Velké Británii byl iniciátorem změn sociálního systému **William Beveridge** – po válce zde bylo zavedeno národní pojištění a zřízena Národní zdravotní služba.
  - Jiným modelem sociálního státu Švédsko. Zde typickými rysy univerzalizmus, rovnostářství, odtržnění a efektivita sociální péče.
-