

# Veřejné finance a daně

(MBA)



**SLEZSKÁ  
UNIVERZITA**

OBCHODNĚ PODNIKATELSKÁ  
FAKULTA V KARVINĚ

**Ing. Irena Szarowská, Ph.D.**

Katedra financí a účetnictví

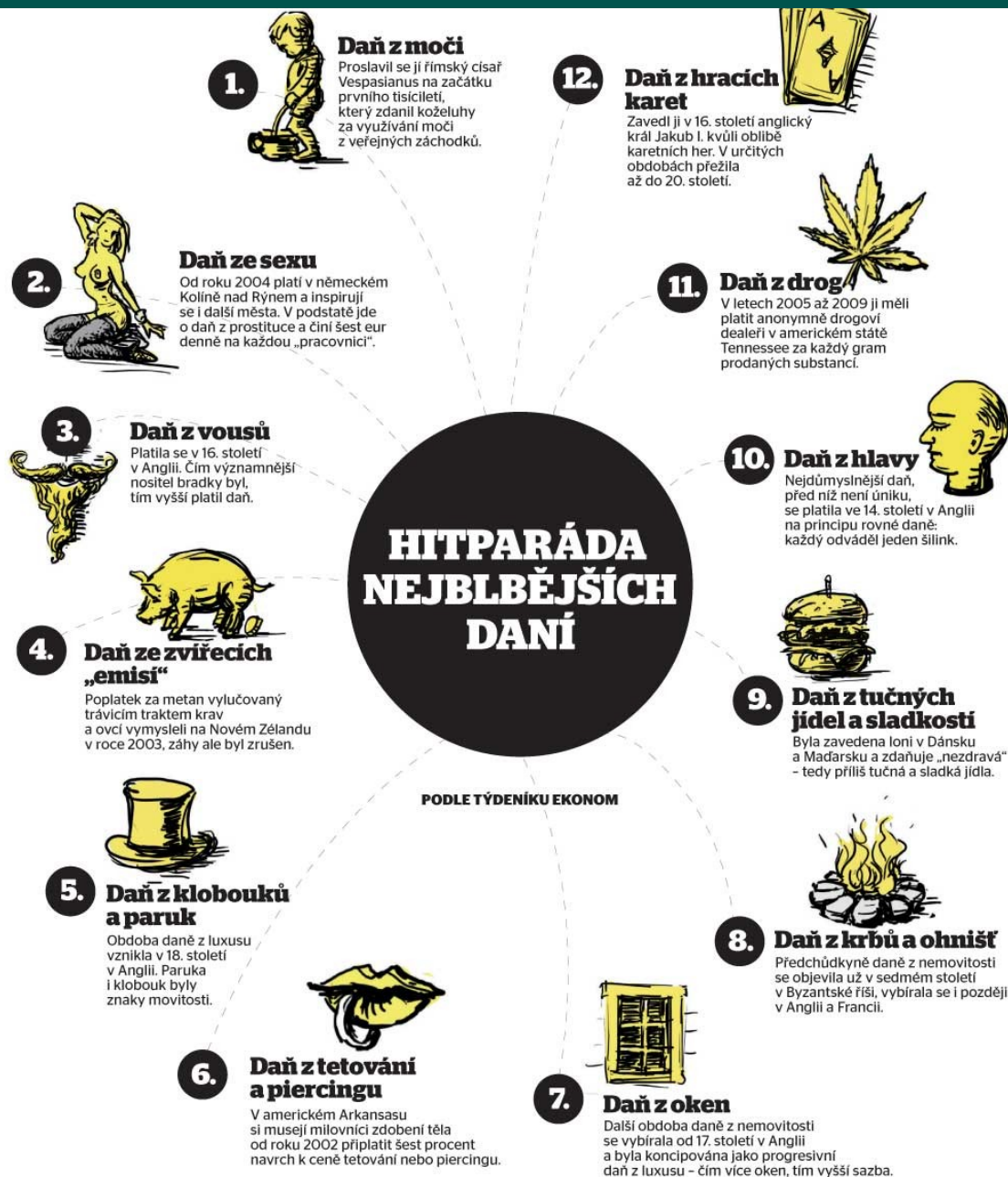
# DAŇOVÁ TEORIE a VEŘEJNÉ FINANCE

## Zdroje veřejných financí:

- Daň
- Poplatek
- Clo

## Daňová teorie v kontextu VF:

- funkce daní
- daňové principy
- vliv daní na ekonomické chování a rozhodování poplatníků
- vliv daní na redistribuci bohatství



# ZÁKLADY DAŇOVÉ TEORIE

## Viz doplňky ke studiu

- Akvinský, Bodin, Hobbes & Locke
- Adam Smith- daňové kánony, Mill
- Neoklasikové- Pareto, Pigou, Ricardo, Keynes
- Neokonzervatismus- Laffer

# PRINCIPY ZDANĚNÍ

## Ideální vlastnosti (principy) daňového systému

### Daňové principy vs. daňové kánony A. Smitha (1776)

- Rovnost daně
- Určitost daně
- Pohodlnost platby pro poplatníka
- Nízké náklady výběru daní

### DVA MODERNÍ A ZÁKLADNÍ PRINCIPY ZDANĚNÍ:

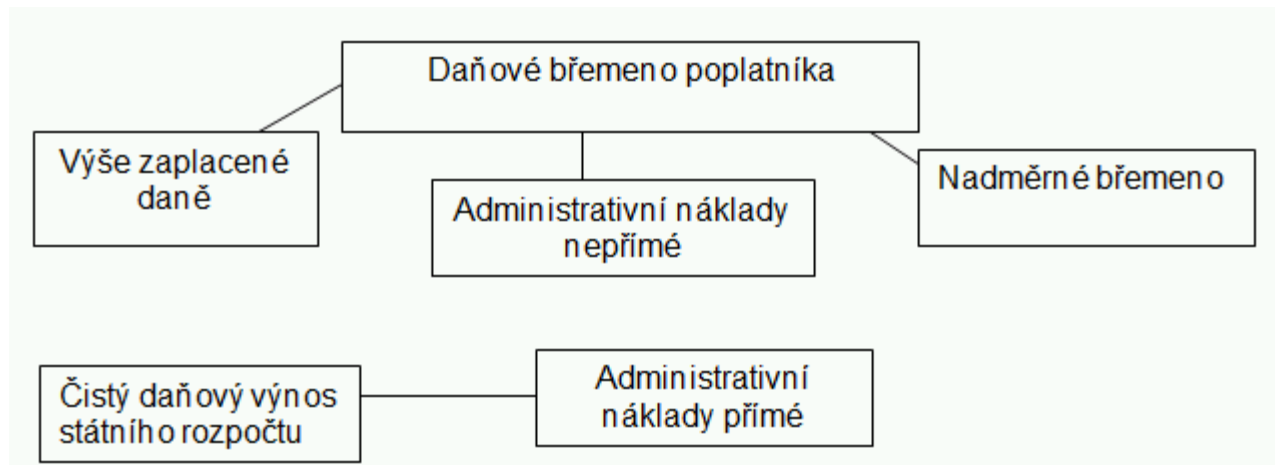
- Daňová spravedlnost (pohled normativní ekonomie)
- Daňová efektivnost (pohled pozitivní ekonomie)

## DAŇOVÁ SPRAVEDLNOST

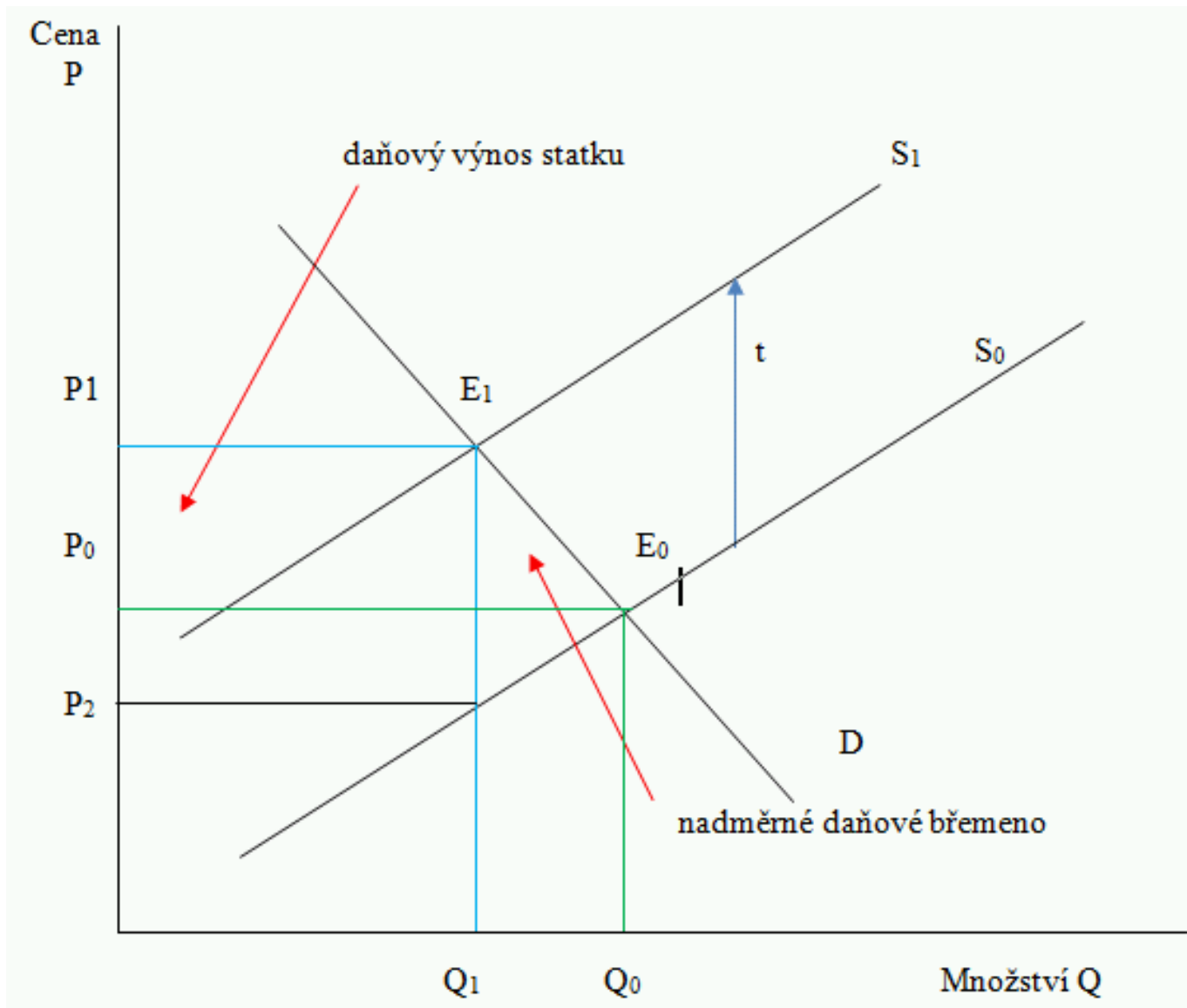
- poplatník by měl nést "**správný podíl**" nákladů vlády
- dva fundamentální přístupy k daňové spravedlnosti:
  - A. placení daní na základě **principu prospěchu (užitku)**
  - B. placení daní na základě principu **platební schopnosti**
    - **B.1** princip horizontální spravedlnosti
    - **B.2** princip vertikální spravedlnosti

## DAŇOVÁ EFEKTIVNOST

- efektivní daňový systém
- náklady spojené s existencí zdanění:
  - přímé/administrativní/ náklady
  - nepřímé náklady
  - nadměrná daňová břemena (DWL)



# NADMĚRNÉ DAŇOVÉ BŘEMENO (DWL)

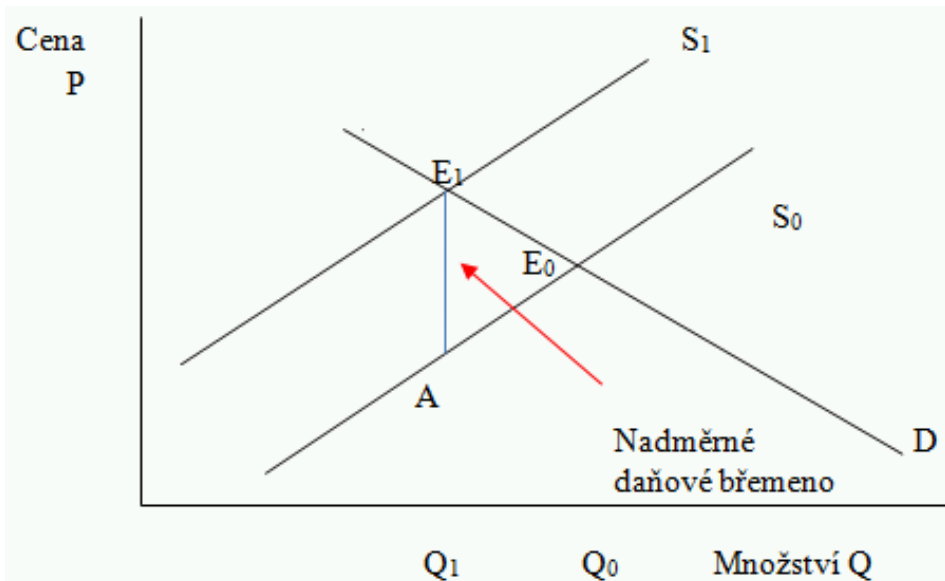




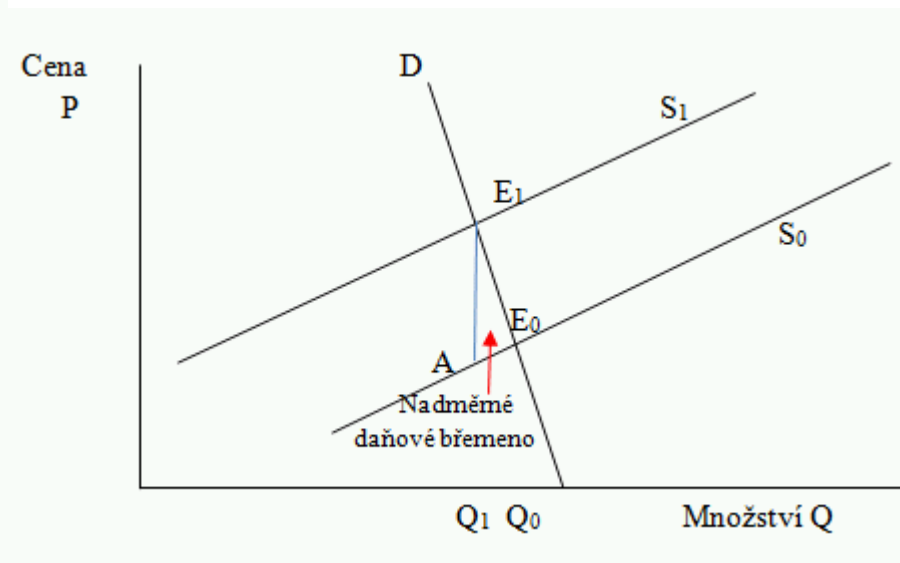
# VELIKOST NADMĚRNÉHO DAŇOVÉHO BŘEMENE

## Závisí na:

- Velikosti daně
- Elasticitě nabídky
- Elasticitě poptávky



vysoká elasticita poptávky



nízká elasticita poptávky

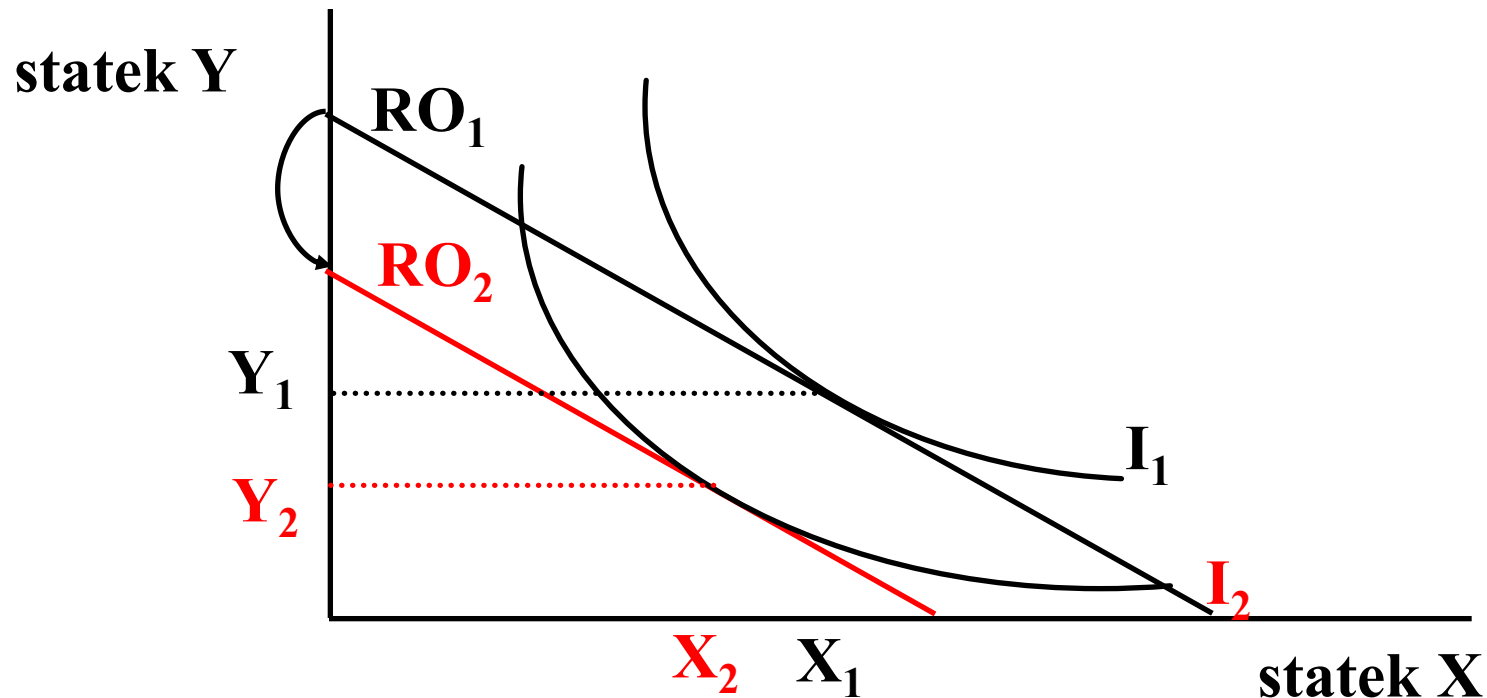
## DWL A DAŇOVÁ EFEKTIVNOST

- Možnost minimalizace mrtvé ztráty? Uvalovat daně zejména na takové vstupy či výstupy, u kterých je nabídka a poptávka co nejméně cenově elastická = **Ramseyovo daňové pravidlo**
- Vztah mezi spravedlností a efektivností u daní
- Negativní nadměrné daňové břemeno (nápravná daň)

## SUBSTITUČNÍ A DŮCHODOVÝ EFEKT DANÍ

- **důchodový efekt** – projevuje se **u všech daní**.
- **substituční efekt** - všechny daně, kromě daně **paušální** :
  - důchodová
  - ze mzdy,
  - spotřební selektivní
  - spotřební všeobecná
  - z kapitálových výnosů
- **Mrtvá ztráta** vzniká působením **substitučního efektu**.

## DŮCHODOVÝ EFEKT U DANÍ



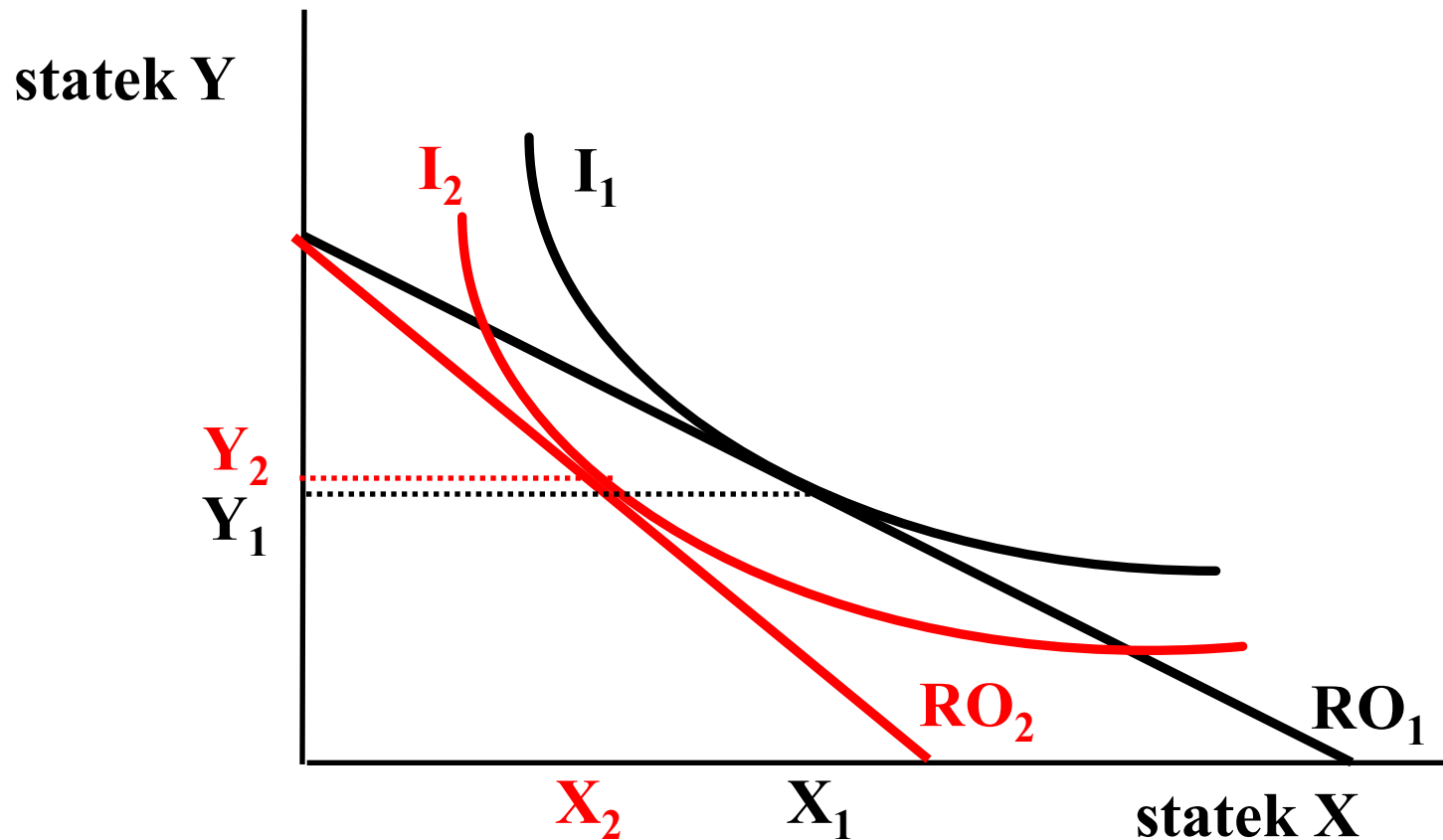
$RO_1$  - rozpočtové omezení před zdaněním

$RO_2$  - rozpočtové omezení po zdanění

$I_1, I_2$  - indiferenční křivky

Důchodový efekt = posun rozpočtového omezení o velikost příslušné daně v ceně statku

## Substituční efekt u daně - společně s příjmovým



$RO_1$  - rozpočtové omezení před zdaněním statku X

$RO_2$  - rozpočtové omezení po zdanění statku X

$I_1, I_2$  - indifferenční křivky

## DAŇOVÁ INCIDENCE - DOPAD ZDANĚNÍ

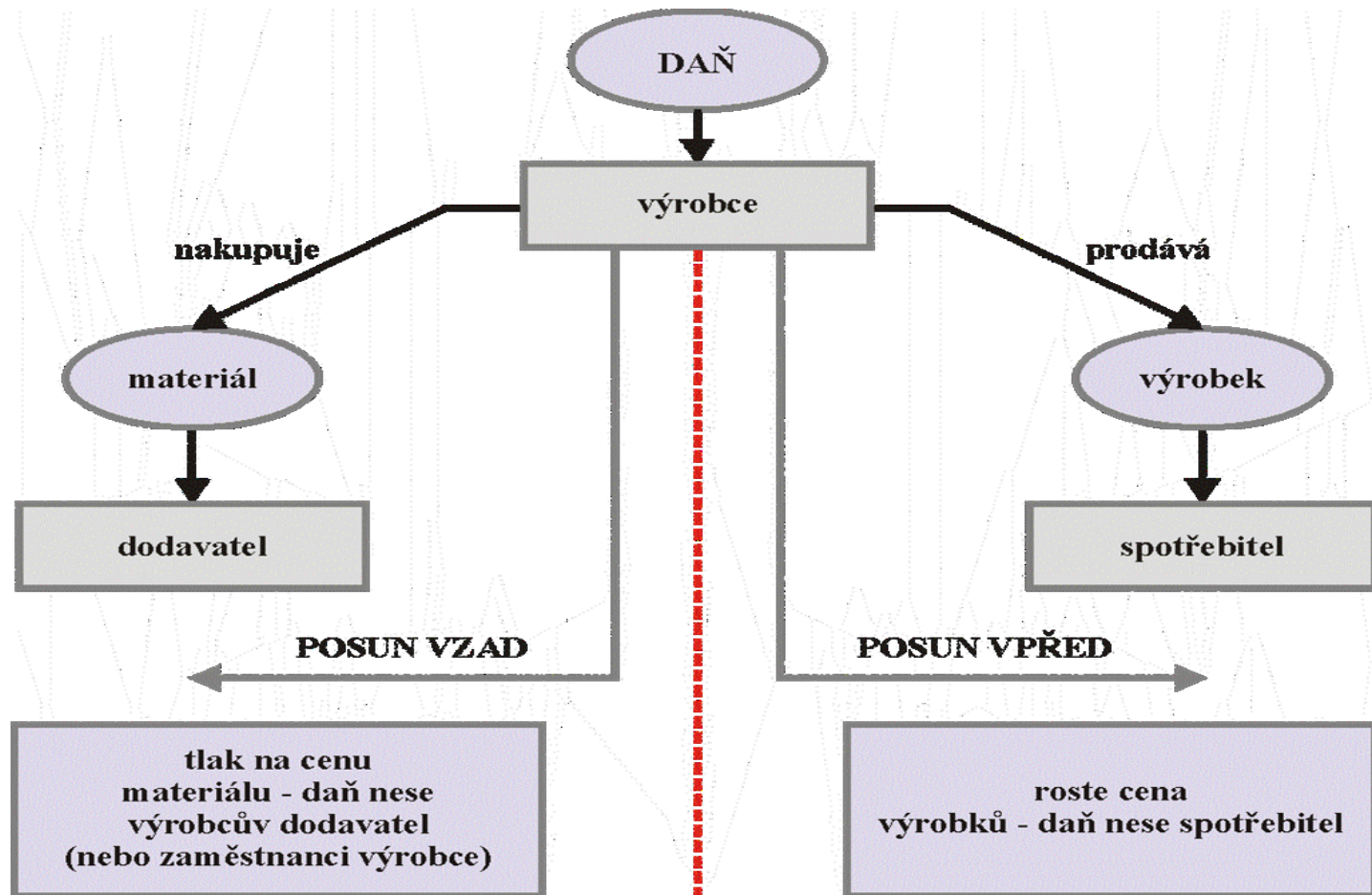
Uvalení daně je spojeno s **daňovým břemenem**. Rozložení tohoto břemene zkoumá **daňová incidence**.

Daň dopadá na subjekty dvěma způsoby:

- **zákonný dopad** daně (zákonná incidence)
- skutečný neboli ekonomický (**efektivní**) dopad daně

Rozsah daňového přesunu

# PŘESUN A DOPAD DANÍ - MOŽNOSTI



- Př. Na koho se přesune DPPO (a. s.) ?

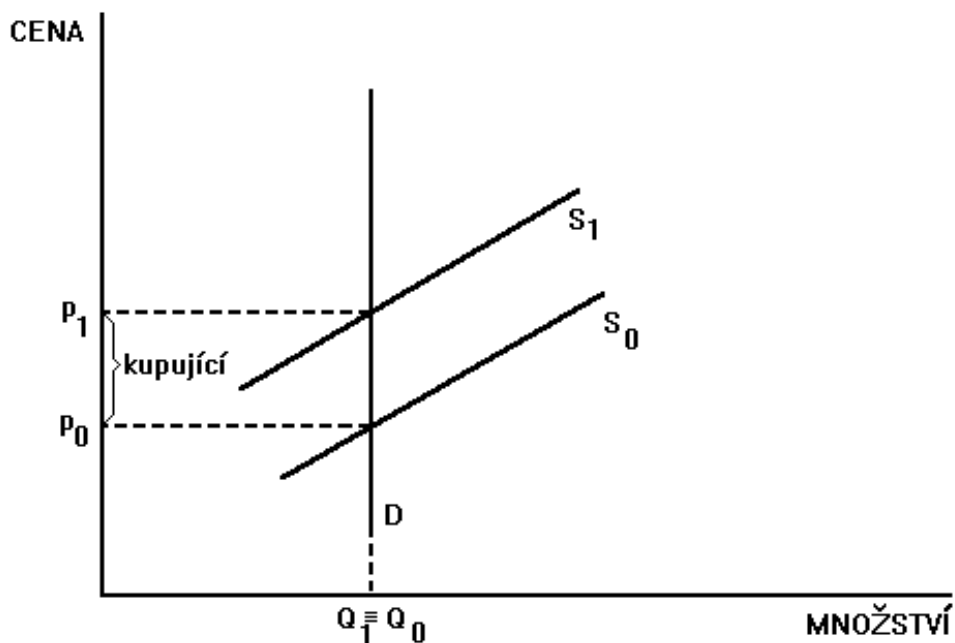
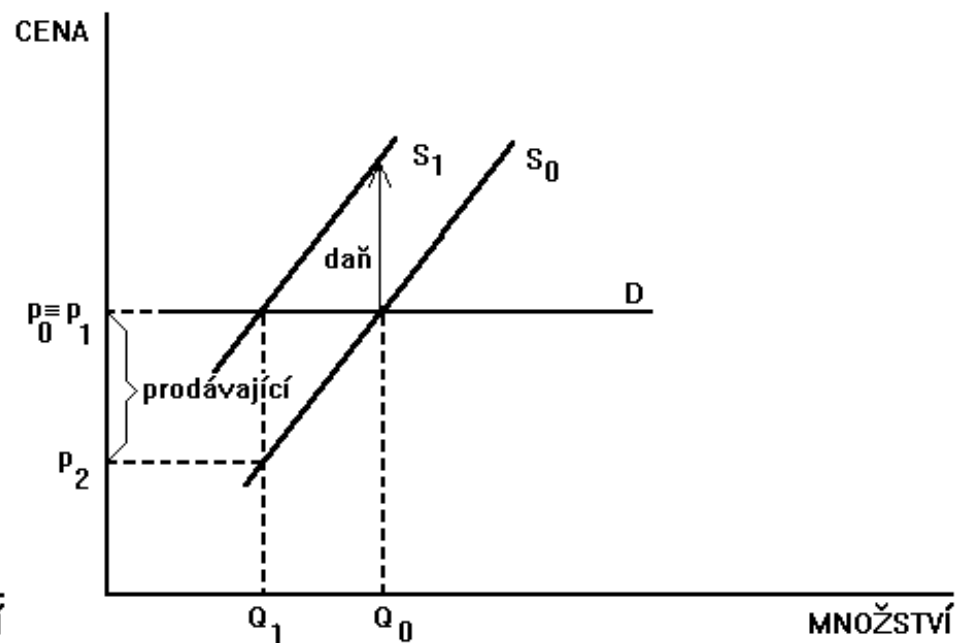
## FAKTORY OVLIVŇUJÍCÍ DAŇOVÝ PŘESUN A DOPAD

- Velikost daně
- Charakter trhu (konkurenční, monopolní, oligopolní)
- Elasticita nabídky
- Elasticita poptávky
- Míra otevřenosti ekonomiky
- Časový faktor (délka období)



# ELASTICITA POPTÁVKY A PŘESUN DANĚ

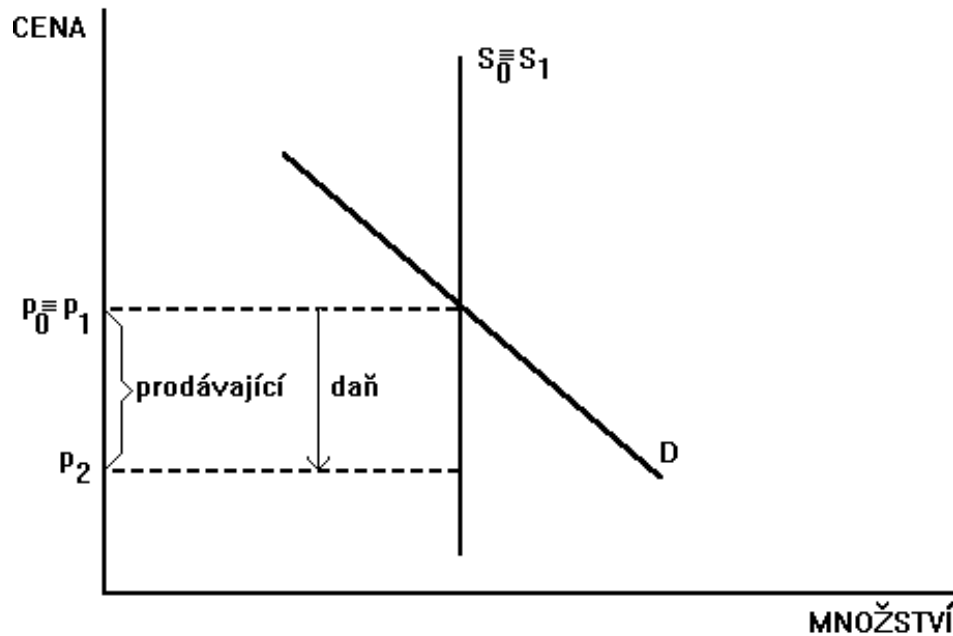
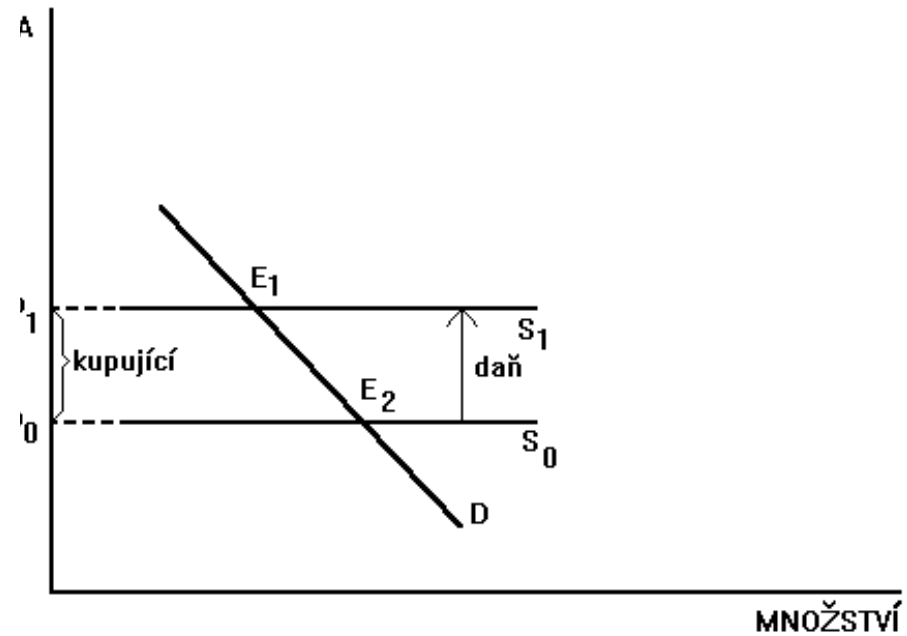
a) elasticita poptávky = 0

b) elasticita poptávky =  $\infty$ 

čím je poptávka pružnější, tím menší je přesun daně z prodávajícího na kupujícího a naopak

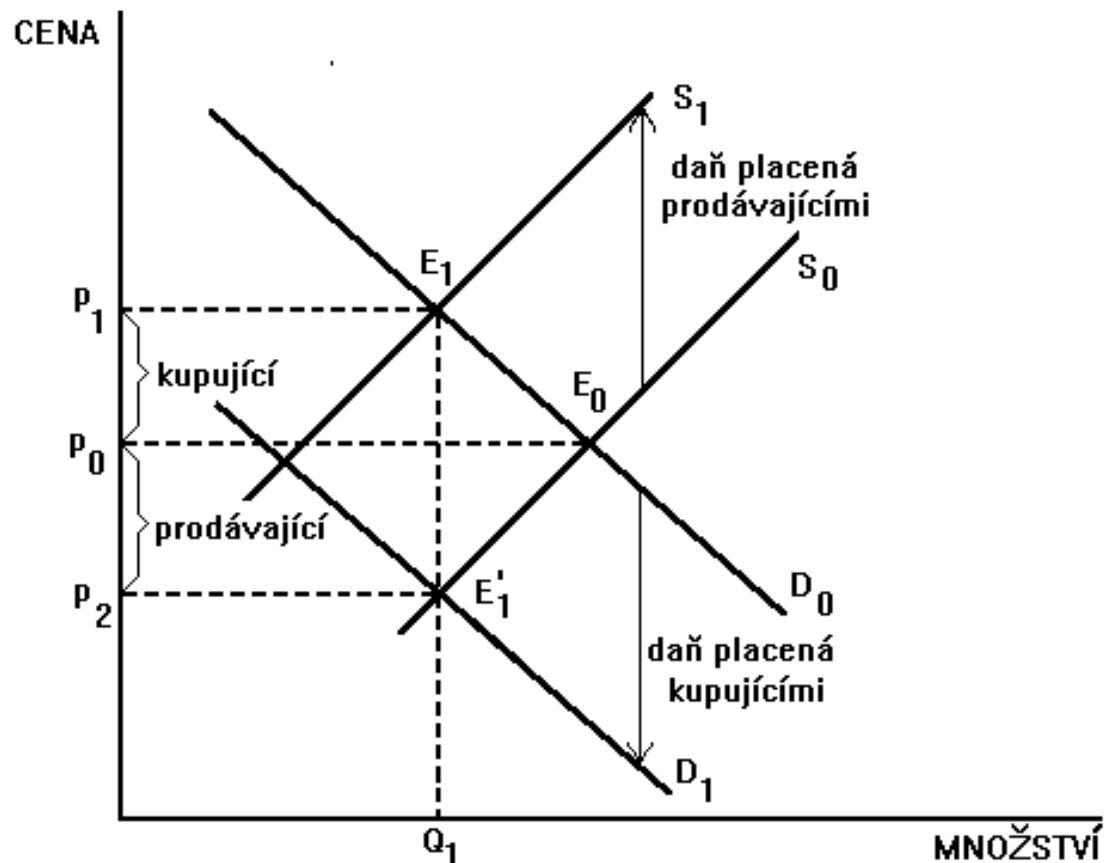
# ELASTICITA NABÍDKY A PŘESUN DANĚ

a) elasticita nabídky = 0

b) elasticita nabídky =  $\infty$ 

daňový přesun z prodávajícího na kupujícího na trhu je tím větší, čím vyšší je pružnost nabídky a naopak

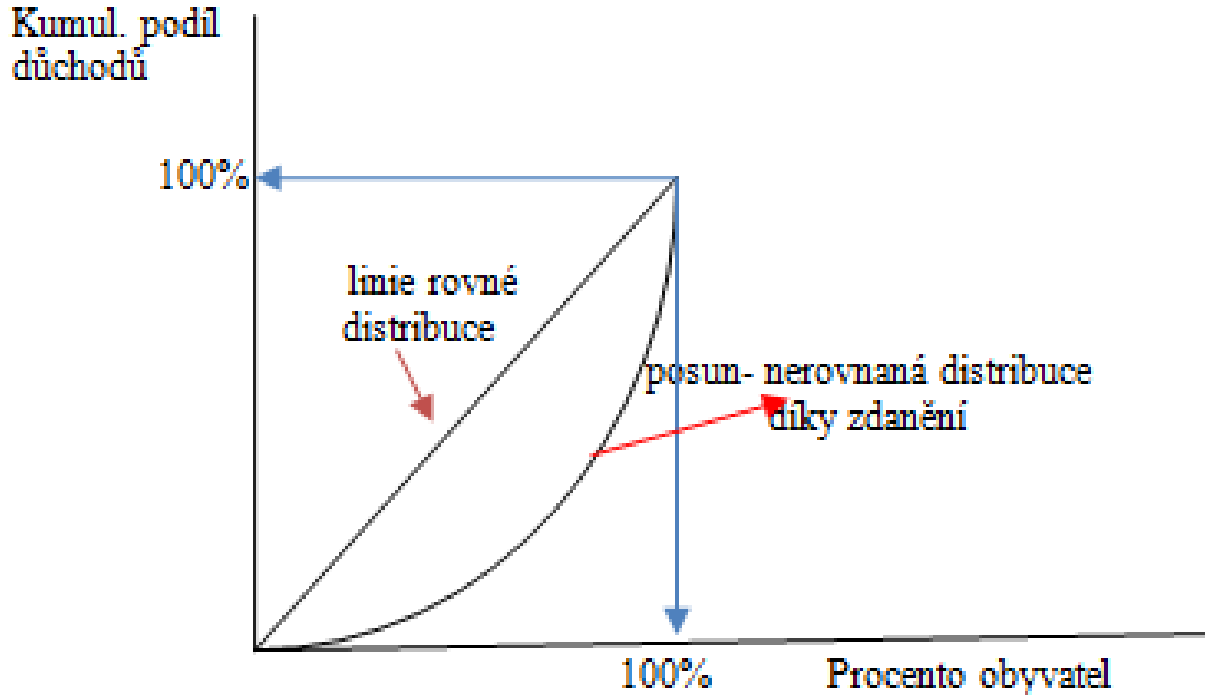
# DAŇ PLACENÁ SUBJEKTY NA RŮZNÝCH STRANÁCH TRHU



Na konkurenčním trhu nezávisí na tom, kdo ze zákona platí daň – zda prodávající či kupující. Skutečný dopad daně je totožný, daně jsou tedy ekvivalentní.

# MĚŘENÍ DAŇOVÉHO DOPADU

## Lorentzova křivka



**Regresivita či progresivita daní je měřena pomocí Gini koeficientu  $G$ , což je dvojnásobek plochy mezi linií rovné distribuce a Lorenzovou křivkou. Pokud  $G = 0$  není žádná nerovnost  $G = 1$  distribuce max. nespravedlivá**

## SHRNUTÍ

- Uvalení daně je spojeno s **daňovým břemenem**. **Celkové daňové břemeno** je definováno jako snížení reálného disponibilního důchodu soukromého sektoru
- Rozložení tohoto břemene zkoumá **daňová incidence**.
- Daňové břemeno se může **přenášet dopředu a dozadu**; to, na koho dopadne, závisí zejména na velikosti elasticity nabídky a poptávky.
- Uvalení daní pak ovlivňuje i rozdělení důchodů ve společnosti.

## DALŠÍ PRAMENY KE STUDIU:

- KUBÁTOVÁ, K., 2015. *Daňová teorie a politika*. Praha: Wolters Kluwer.
- MUSGRAVE, R.A. a MUSGRAVE, P.B., 1994. Zásady zdaňování. In *Veřejné finance v teorii a praxi*. Praha: Management Press, 1994, s. 195-290.
- PEKOVÁ, J., PILNÝ, J. JETMAR, M., 2008. *Veřejná správa a finance veřejného sektoru*, Praha: ASPI a.s.
- STIGLITZ, J.E., 1997. Teorie zdanění. In *Ekonomie veřejného sektoru*. Praha: Grada Publishing, s. 455-585.
- ŠIROKÝ, J., 2008. *Daňové teorie s praktickou aplikací..* Praha : C.H.BECK, vybrané kapitoly.