

„Pravidla hry“



**SLEZSKÁ
UNIVERZITA**

OBCHODNĚ PODNIKATELSKÁ
FAKULTA V KARVINĚ

Ing. Radka Bauerová, Ph.D.

Úvodní seminář

22. 9. 2020

CÍLE ÚVODNÍHO SEMINÁŘE



**SLEZSKÁ
UNIVERZITA**
OBCHODNĚ PODNIKATELSKÁ
FAKULTA V KARVINĚ

1. Podat základní informace o vyučujícím a možnosti konzultací
2. Představit požadavky pro úspěšné absolvování předmětu
3. Informovat o způsobu výuky předmětu



INFORMACE O VYUČUJÍCÍM A PŘEDMĚTU

Ing. Radka Bauerová, Ph.D.

E-mail: bauerova@opf.slu.cz

Konzultační hodiny: úterý od 9:45 do 10:30 a od 11:25 do 12:10,
středa od 10:35 do 11:20

Místnost: B 301

Online konzultační hodiny:

V případě potřeby studentů, kteří budou v karanténě bude možné konzultovat přes MS Teams po předchozí domluvě e-mailem
→ tým s názvem: „Bauerová – konzultace“.

Kód pro vstup do týmu: **ppfm7ar**



POŽADAVKY NA ABSOLVOVÁNÍ PŘEDMĚTU

1. Zpracování seminární práce – 15 bodů
2. Písemná zkouška – možnost získat až **40 bodů**
3. Minimální účast na seminářích je ~~50 %~~ -> **tento semestr nebude vyžadována**

Celkové hodnocení: seminární práce + závěrečný písemný test

A (1) 55 - 52 bodů

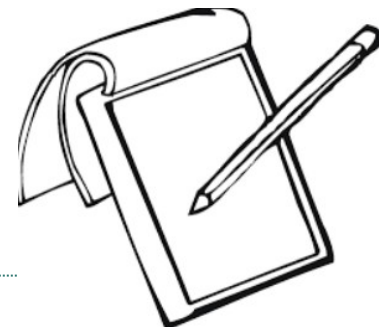
B (1,5) 51 - 48 bodů

C (2) 47 - 43 bodů

D (2,5) 42 - 38 bodů

E (3) 37 - 33 bodů

F (4) 32 - 0 bodů



ZPŮSOB VÝUKY SEMINÁŘŮ Z E-MARKETINGU

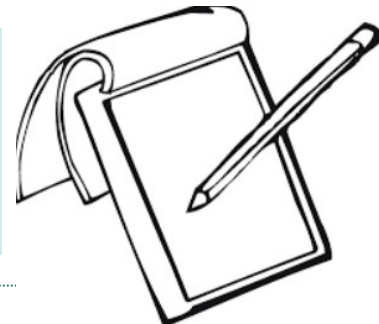


SLEZSKÁ
UNIVERZITA
OBCHODNĚ PODNIKATELSKÁ
FAKULTA V KARVINĚ

Na semináři studenti **aktivně vypracovávají své seminární práce** o aplikaci moderních metod e-marketingu ve fungování konkrétní firmy.

Vyučující má na semináři roli facilitátora, se kterým studenti vedou diskuzi v rámci zpracovávaných SP. Vyučující tak průběžně dohlíží a radí studentům v rámci zpracovávané oblasti.

V případě zavedení online výuky (pouze za předpokladu, že takové nařízení bude vyhlášené při zhoršující se epidemické situaci!) bude vyučující dostupný online prostřednictvím MS Teams – týmu „Bauerová – konzultace“ pro diskuzi se studenty **v obvyklých časech seminářů dle rozvrhu** .



**Přeji hodně
šťěstí v zimním
semestru**

