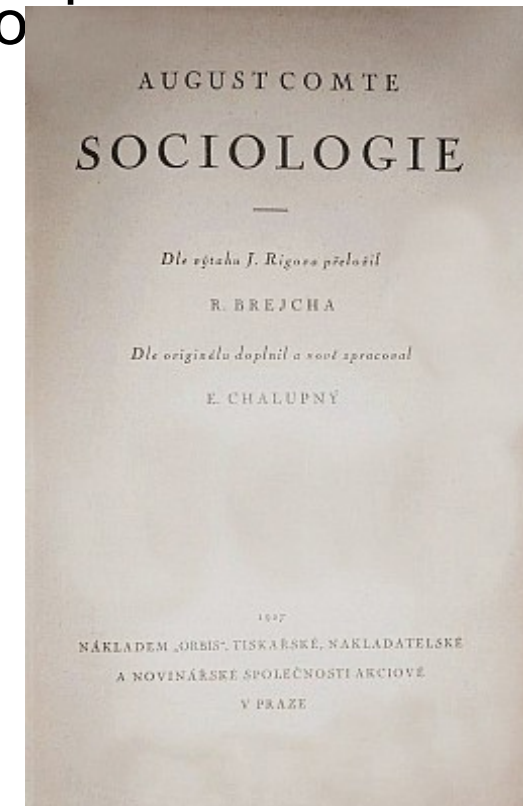


VZNIK SOCIOLOGIE JAK O VĚDY

Sociologie vznikla v souvislosti s převratnými sociálními změnami, zejména díky francouzské revoluci (1789) a evropské průmyslové revoluci. V podstatě šlo o rozpad tradiční (feudální, stavovské) společnosti.

Auguste Comte

Za hlavního zakladatele sociologie je považován Francouz Auguste Comte (1798 – 1857), který roku 1840 napsal šestisvazkovou práci Kurz pozitivní filosofie, ve které poprvé použil slovo sociologie.



Otázky vzniku společnosti

- Jak se společnost udržuje ve stavu rovnováhy ?
- Jak vzniká a trvá řád ?
- Jak se společnost mění ?
- Podle jakých zákonitostí a na základě jakých příčin se odehrává vývoj či
- pokrok ?

August Comte rovněž zavádí termín :

- **sociální statika** – představuje pevný společenský řád starého režimu
- **sociální dynamika** – charakterizuje vývoj společnosti a její změny.

1. Etapa spekulativní sociologie (klasické období) trvala zhruba do roku 1918.

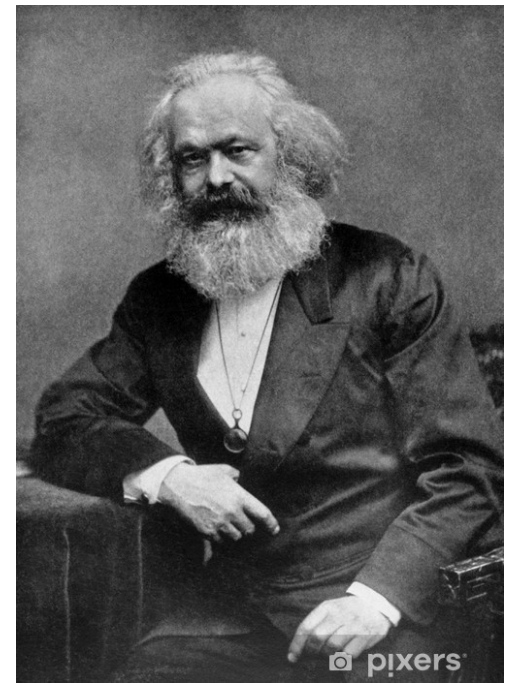
- **August Comte** (1798 – 1857) francouzský filosof

Usiloval o zdokonalení stávajícího společenského stavu. Je zakladatelem teorie pozitivismu. Odmítá prosazování společenských změn revolučními převraty. Úkolem společnosti je vzájemný soulad – *konsensus*.

Karel Marx (1818 – 1883) německý filosof.

Za hlavní problém společenského vývoje považoval sociální otázku, tj. problém tříd a třídního boje.

teorie třídního boje a teorie revoluce



- **Herbert Spencer** (1820 – 1903) anglický filosof.

Aplikoval na společnost Darwinovu evoluční teorii.

Společnost chápe jako živý organismus, který vznikl živelně a jako součást přírody je řízen přírodními zákony.

Za základní buňku společnosti je považován jedinec.

Do přirozeného vývoje společnosti by se nemělo zasahovat.

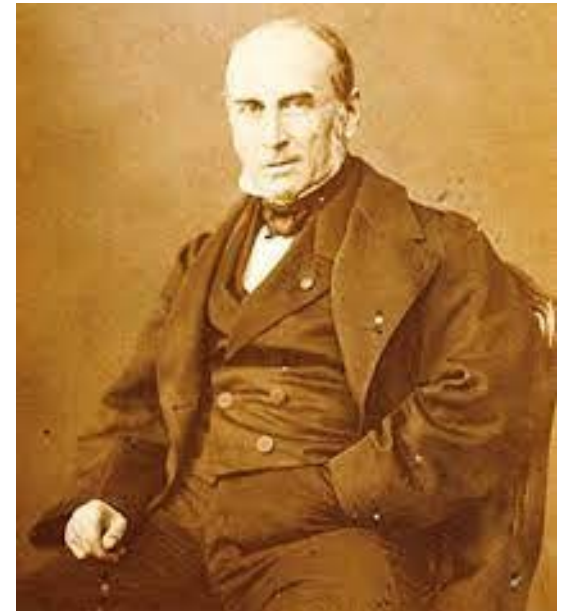
Spencer je představitelem ***biologického směru***.



- **Le Play** (1806 – 1862) francouzský filosof

Tvrdí, , že morální, ekonomická a kulturní úroveň, společenský růst i úpadek, je určován zeměpisnou polohou, podnebím, kvalitou půdy, nerostným bohatstvím atd. Chování člověka je podmíněno přírodním prostředím.

Le Play je představitelem ***geografického směru***



- **Georg Simmel (1858 – 1918)**

Sociologii považoval za vědu o formách socializace člověka, o mezilidských vztazích, které si přes změny dějin zachovávají svou formální totožnost. Skupiny nejsou vždy harmonické a konflikt určitého stupně je hlavní podmínkou jejich existence.

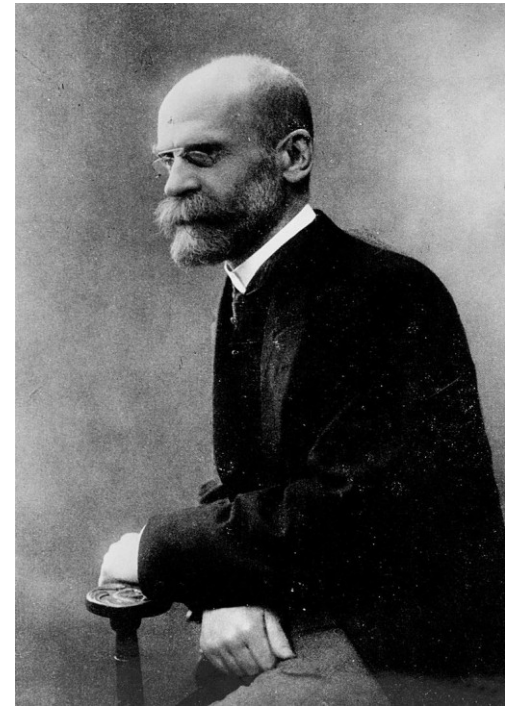
- Simmel je představitelem ***formalistického směru***.



- **Emil Durkheim** (1858 – 1917)

Pokusil se vysvětlit sociální jevy bez pomoci psychologických či naopak biologických činitelů, vytvořil teorii dělby práce a sebevraždy. Svět se podle něj skládá ze sociálních jevů, které jsou neosobní, vytvářejí na jedince vnější tlak a člověk se jim musí přizpůsobit.

Durkheim je považován za zakladatele moderní sociologie a je představitelem ***sociologického směru***

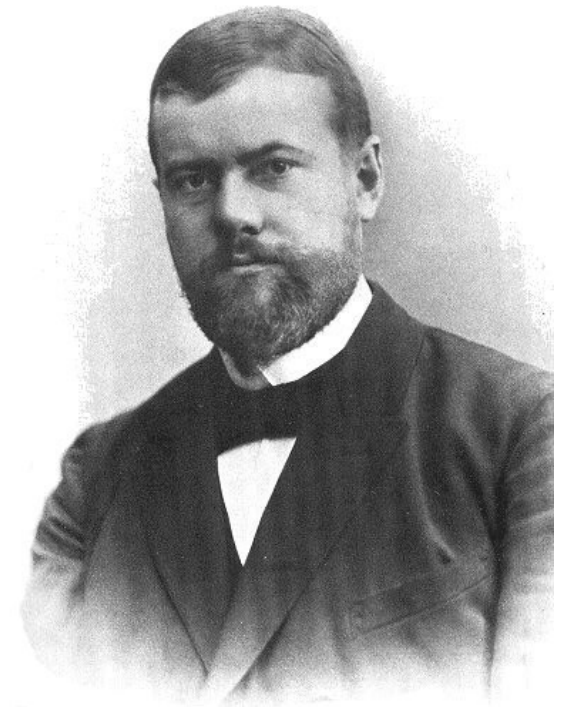


- **Max Weber** (1864 – 1920)

Zná teorii Marxe a Engelse, ale s řadou věcí nesouhlasí a vytváří novou koncepci sociologie. Zavádí metodu ideálních typů, ve které vytváří modely ideálních skutečností, které pak srovnává s realitou (přínos pro metodologii). Položil základy modernímu sociologickému uvažování o politice. Při vysvětlování politiky uplatňuje tři typy moci :

- *1. charismatickou moc – úspěšnost vůdců je založena na kouzlu osobnosti*
- *2. tradiční moc – mocenské postavení se dědí (feudálové)*
- *3. legální moc – je založena na právních zákonech (parlament)*

Weber je rovněž představitelem **sociologického směru**



- **Vilfredo Pareto (1848 – 1923)**

Zaměřuje se na jednání lidí a jeho příčiny, které hledá v subjektivních pohnutkách. Vytvořil teorii cirkulace elit. Pareto společnost dělí na elity a masy. Elita je sociální skupina, která ovládá společnost částečně silou a částečně přesvědčováním a manipulací.

Pareto je představitelem *sociologického směru*



II. Období - Empirismu

2. Období empirismu – trvalo zhruba do roku 1945

Empirická sociologie se rozvíjela v USA již od konce 19. století, a to v podobě:

pluralistického behaviorismu - sleduje chování jako reakci organismu na určité situace

symbolického interakcionismu - soustřeďuje se na osobnost a symbolické významy, které jsou vlastní pouze lidem.

- K prudkému rozvoji empirické sociologie došlo mezi dvěma světovými válkami. Teoretické systémy jsou považovány za spekulativní a pozornost sociologů se obrací k požadavku zkoumat fakta. Jednalo se především o výzkum v oblasti práce a průmyslu.
- Zkoumány jsou jen jevy, které je možno kvantifikovat, tj. nějakým způsobem měřit.
- Empirický výzkum se realizoval v oblasti sociálních statutů, komunit a průmyslu (oblast řízení podniku).

- V oblasti průmyslu je nejznámější osobností **Elton Mayo** (1880 – 1949), který prováděl ve 30. letech výzkumy na hranici sociologie a ergonomie.



Návrat k velkým teoriím