

Finance podniku

Zkouška online



**SLEZSKÁ
UNIVERZITA**

OBCHODNĚ PODNIKATELSKÁ
FAKULTA V KARVINĚ

Doc. Ing. Petra Růčková, Ph.D.
Katedra financí a účetnictví

Podmínky zkoušky

- Zkouška proběhne online v IS na základě přihlášení k termínu zkoušky
- Písemka trvá 1,5 hodiny čistého času
- V písemce budou povoleny průchody i zpět, aby bylo možno se k otázce vrátit.
- Písemka je generována náhodně ze souboru otázek, příkladů a otevřených otázek

Zkouška je založena na znalostech a informacích (a jejich modifikacích - aplikaci):

- které student získá v průběhu celého semestru na seminářích
- které jsou prezentovány na přednáškách v průběhu celého semestru
- ze studia tezí k přednáškám
- ze studia informací umístěných v IS
- ze studia povinné literatury



Testové otázky – každá správně zodpovězená otázka za jeden bod

- 6 otázek testových – 4 varianty odpovědí, jen jedna je správná
- 4 otázky ano/ne
- jsou opravovány automaticky systémem

Doplňovací otázky – každá správně zodpovězená otázka za 3 body

- 5 doplňovacích otázek
- zpravidla požadavek na doplnění od jednoho místa až po tři místa
- u této varianty lze získat i částečné hodnocení, pokud nebude vše správně
- nejčastěji vychází z definic či schémat
- jsou opravovány ručně zkoušejícími



Příklady (celkem za max. 20 bodů) – jsou rozděleny do tří úrovní obtížnosti:

- **Příklady za jeden bod**
 - Příklady jsou 4
 - Vyžadují zpravidla jediný výpočet a důležitý je výsledek
 - V systému se vepíše pouze výsledek
 - Opravuje se automaticky systémem
- **Příklady za dva body**
 - Příklady jsou 4
 - Vyžadují zpravidla dva výpočty a každý je podpořen výpočtem
 - Nebo vyžadují výpočet a odpověď (rozhodnutí) zpravidla typu vyplatí se nebo nevyplatí
 - Do systému se vepíše výsledek výpočtu nebo výpočtů a slovní odpověď, opravuje zkoušející
- **Příklady za 4 body**
 - Příklady jsou 2
 - Vyžadují složitější rozhodování, posuny v čase a podobně
 - Do systému se vepíše postup, výsledky a případná slovní odpověď
 - opravuje zkoušející



Otázky na teorii – celkově je možné získat max. 15 bodů

- 5 otázek – každá otázka za max. 3 body
- Odpovídáte jen na to, na co jste tázáni
- Otázky kombinují definice i vyjadřování názorů, uvádění konkrétních příkladů
- Otázky nevyžadují vypisování dlouhého textu - rozhodně se vejdete do 10 řádků
- Otázky opravuje zkoušející

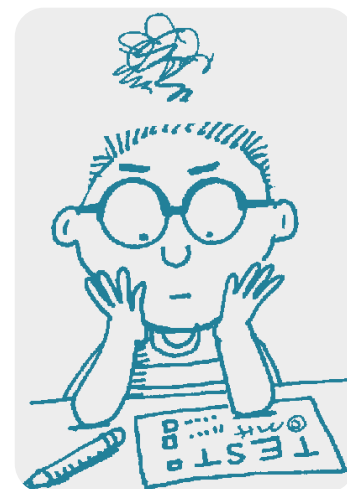


Hodnocení předmětu



SLEZSKÁ
UNIVERZITA
OBCHODNĚ PODNIKATELSKÁ
FAKULTA V KARVINĚ

Celkem je možné získat	100 bodů
• A	100 - 90 bodů
• B	89 - 80 bodů
• C	79 – 70 bodů
• D	69 – 60 bodů
• E	59 - 51 bodů
• F	méně než 51 bodů
Z toho (max):	
• závěrečný písemný test	Max. 60 bodů
• průběžný test	Max. 30 bodů
• cvičné testy	Max. 5 bodů
• průběžné testy na přednáškách	Max. 5 bodů



Povinná literatura



SLEZSKÁ
UNIVERZITA
OBCHODNĚ PODNIKATELSKÁ
FAKULTA V KARVINĚ

- ROUBÍČKOVÁ, M., RŮČKOVÁ P. *Finanční management*. Praha: Grada, 2012. ISBN 978-80-247-4047-8 (kapitoly: 1-4).
- ROUBÍČKOVÁ, M. *Finance podniku. Distanční studijní opora*. Karviná: OPF SU, 2013. ISBN 978-80-7510-023-8.
- MATUSZEK, S., SZAROWSKÁ, I., VODOVÁ, P. *Finance podniku A - sbírka příkladů*. I. vyd. Opava: Slezská univerzita, 2008, 66 s. ISBN 978-80-7248-487-4.

Literatura je starší a je nezbytně nutné ji doplnit aktualizovanými informacemi z přednášek a seminářů





Hodně štěstí u zkoušky

**Krásné prožití vánočních svátků a
šťastný nový rok**

