

Informatika pro ekonomy I

Prezentace

Doc. Mgr. Petr Suchánek, Ph.D.
vedoucí Katedry informatiky a matematiky

suchanek@opf.slu.cz



Cíl přednášky

- Pravidla úspěšné prezentace
- Vysvětlení základních pojmů
- Práce s programem PowerPoint
- Úpravy snímků
- Animace
- Tvorba prezentací
- Základní funkce Impress a hlavní odlišnosti

Prezentace – co pod ní chápeme

- Dokument vytvořený s pomocí příslušného programu
- Vlastní předvádění vytvořeného dokumentu
 - Na PC
 - Pro dataprojektor
 - Na CD
 - (Pro zpětný projektor – zastaralé)
- Snímky
 - Dokument prezentace se skládá ze snímků

Proč děláme prezentace ?

- Prezentujeme výsledky své nebo svého kolektivu
 - Výsledky prodeje
 - Účetní výsledky
 - Výstupy z projektu aj.
 - Podle toho volíme obsah, délku, metody prezentace
- Informujeme
 - Zásady, pravidla, rozhodnutí
 - Budoucí projekty
- Chceme někoho získat pro svou myšlenku

Pravidla

- Srozumitelnost – musí být od začátku jasné, co chceme sdělit (např. pomocí hlavních bodů prezentace)
- Čitelnost – velikost písma, pozadí
 - Včas si zjistit, jaká je v místě viditelnost
 - Nastavit Návrh pozadí a motiv
- Nepřehánět animace
- Obrázky - raději méně než více
- Údernost – žádné dlouhé texty



VISUAL EFFECTS



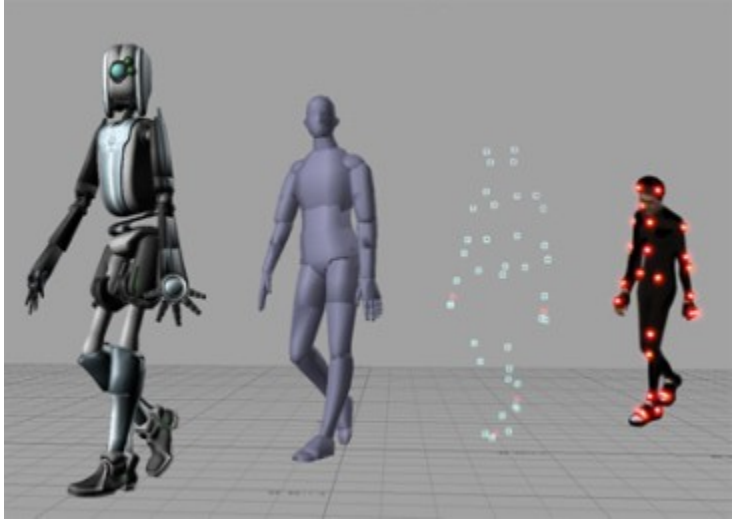
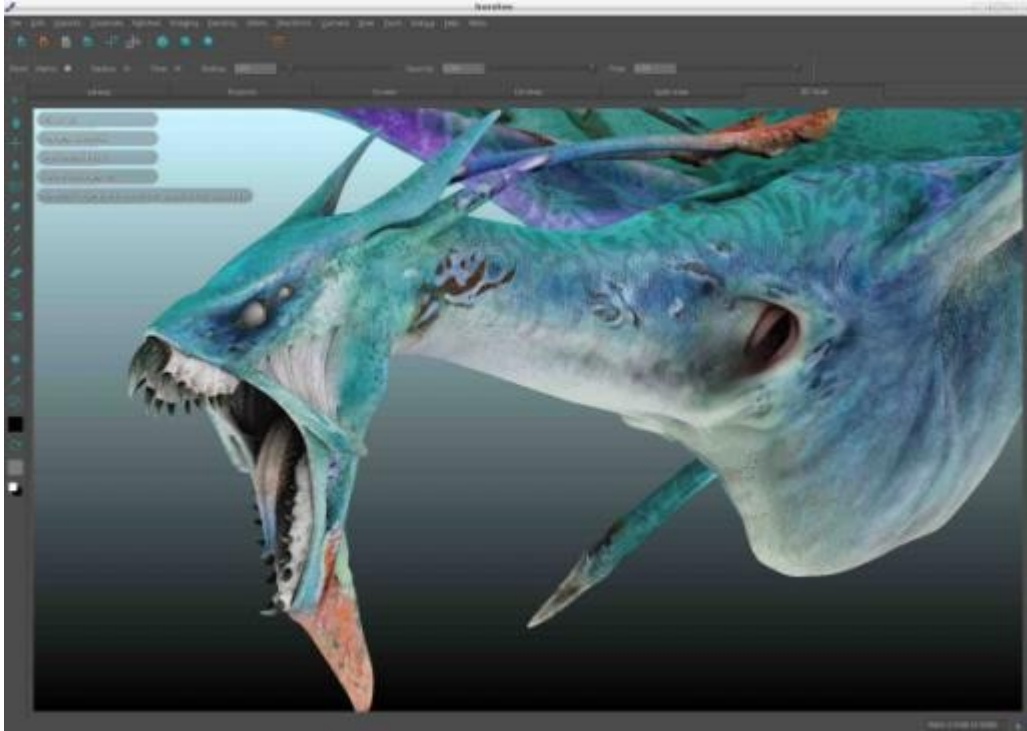
Commonly shortened to **Visual F/X** or **VFX**

Various processes by which imagery is created and/or manipulated outside the context of a live action shoot

Involve the integration of live-action footage and generated imagery to create environments which look realistic, but would be dangerous, costly, or simply impossible to capture on film

Using computer generated imagery (**CGI**) have become increasingly common in big-budget films

Digital animation



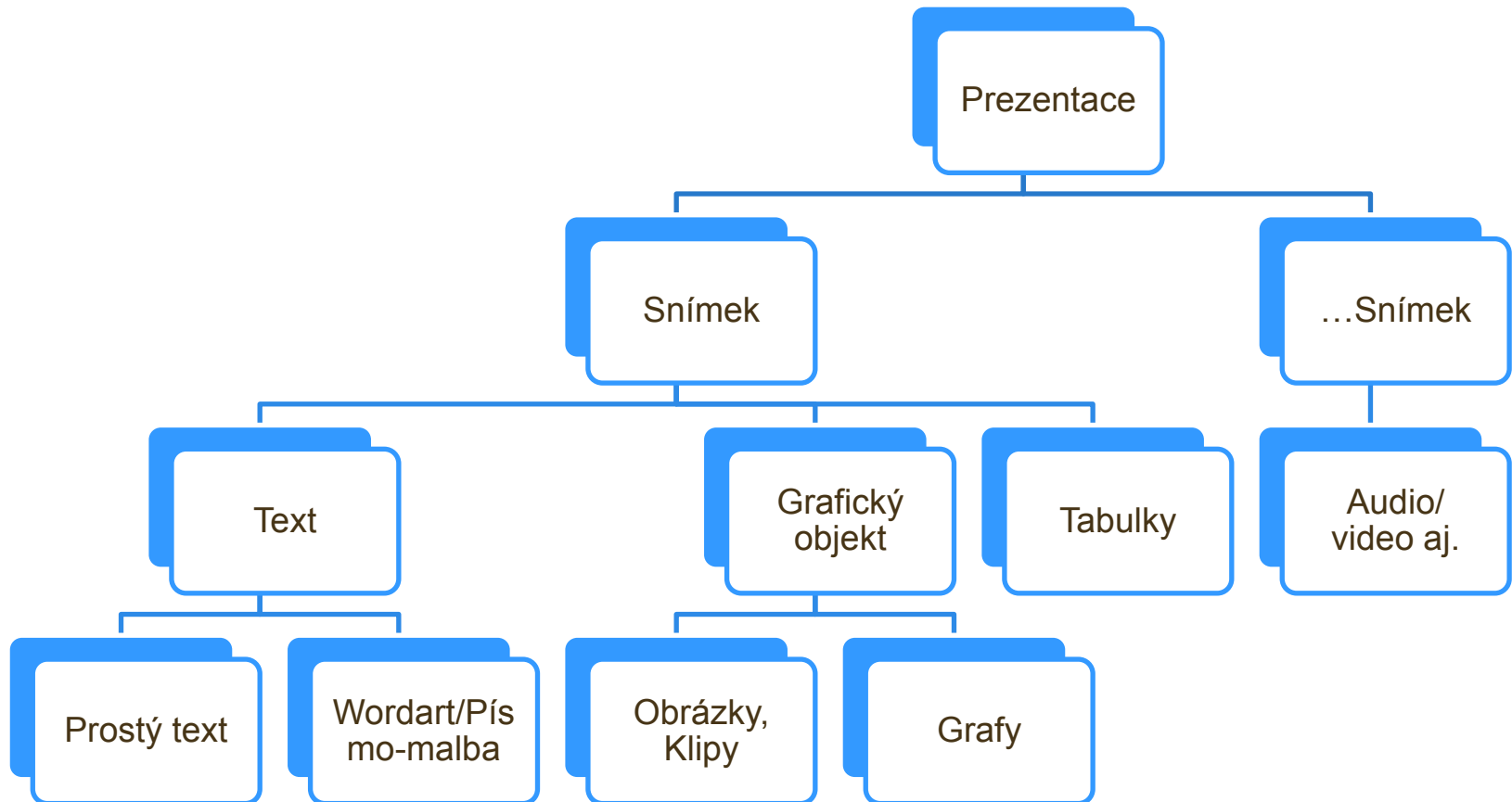
Semifinále

- Vynikající atmosféra, kterou vytvořili diváci a z které mrazilo v zádech tlačila kluky dopředu a hned v první směně jsme se po hitech Ondry Satorii a Davida Číže ujali vedení 2:0. V dohrávce se Drakům podařilo snížit, více ale výborný David spolu s obranou nepovolil. Bohužel v dohrávce si naše obrana vybrala slabší chvíli a dopustila se jediných dvou chyb v utkání. Soupeř toho využil a díky dalším hitům stav otočil 5. body na 6:5. Kluci ale nesložili zbraně a neskutečně, podporováni vynikajícími fanoušky, bojovali. Ve 3. směně homerun Ondry Satorii znamenal snížení náskoku Draků na jeden bod. Dohrávka byla opět režii Davida Číže a naší obrany. Zápas skončil naší porážkou 8:5

Pravidla II – vlastní předvedení

- **Nepředčítat texty ze snímků**
 - **K tomu slouží poznámky ke snímkům**
- Sledovat vybrané posluchače, jak reagují
- Musí být vidět naše znalost a kompetence
- Nebát se pozitivních gest
- **A hlavně**
 - **Připravit se předem**
 - **Včas si zkontrolovat sál a funkčnost zařízení**
 - **Nezmatkovat, když se něco nepovede**

Struktura prezentace obecně



Další základní pojmy

- Předloha
 - Je šablona, která řídí základní rozvržení a úpravu snímku
 - (Na šabloně jsou možné i animace)
 - Předlohy: MS Office, WEB on line, vlastní
- Rozložení textu a obsahu
 - Je určeno při tvorbě jednotlivého snímku
 - Pro tato rozložení existují standardní šablony
- Pravítko a vodítka
 - Vodítka a mřížka pomáhají při zarovnávání objektů
 - Pravítko slouží k lepšímu určení polohy ve snímku

Program PowerPoint

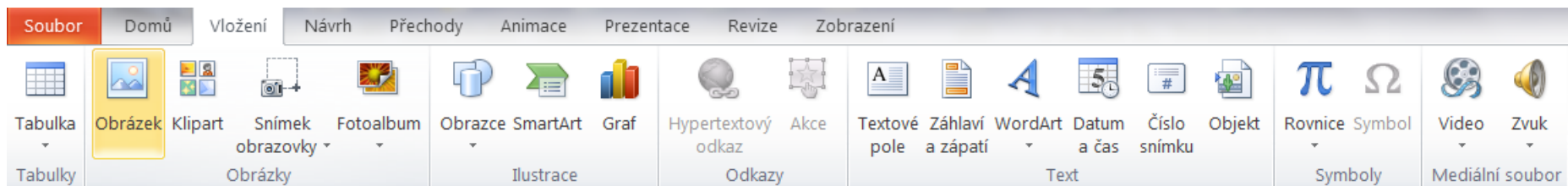
- Spuštění
 - S pomocí tlačítka START
 - Poklepaním na zástupce na ploše
 - Poklepaním na soubor *.pptx
 - Z nabídky START – spustit

Práce s textem

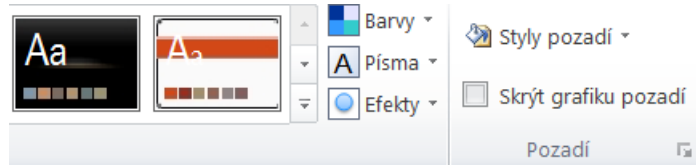
- Dodržuje běžné zvyklosti jako MS Word – Karta Domů
- Textová pole
 - Formát textového pole
 - Pravým tlačítkem na okraj textového pole
 - Formát textového pole (zástupného symbolu)
 - Odstavce
 - Formát odstavce - řádkování atd.
 - Formát písma
 - Typ, velikost, řez, barva
 - Odrážky
 - Standardní, formát – odrážky a číslování - obrázek

Grafické objekty – Karta Vložení

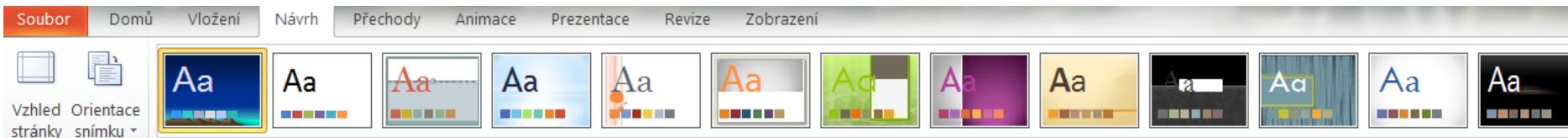
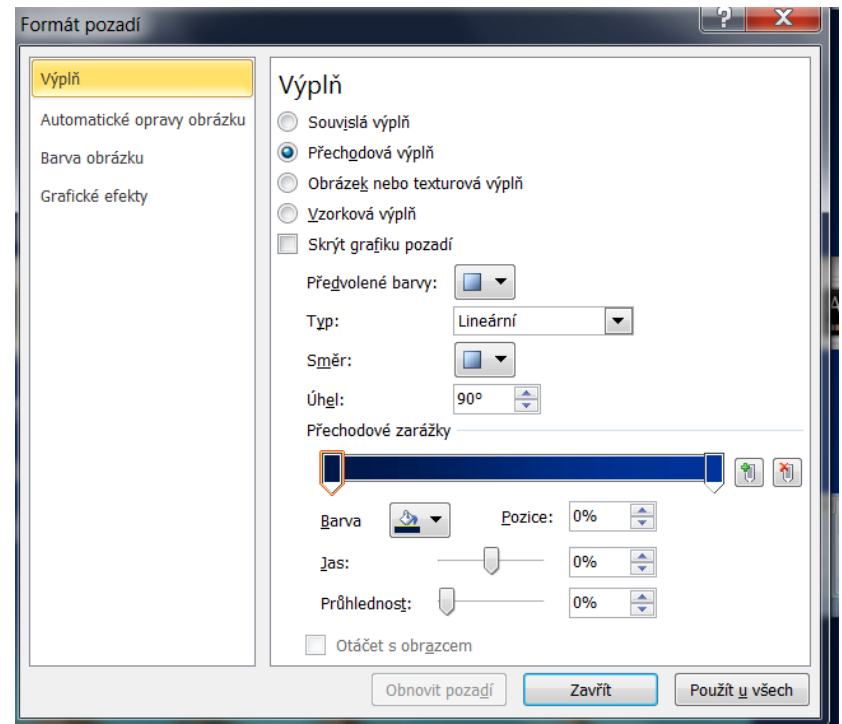
- Kliparty
- Obrázky
- Automatické tvary
- WordArt sekce Text
- Vlastní kresba
- Digitální fotografie
- Diagramy - SmartArt
- Tabulky
- Grafy , práce s grafem



Karta Návrh



- Vzhled stránky
- Motivy
- Efekty
- Písma
- Barvy
- Vzhled pozadí



Záhlaví a zápatí

Záhlaví:
u poznámek a
podkladů

Pouze zápatí:
u snímků

Záhlaví a zápatí

Snímek Poznámky a podklady

Na snímku bude

Datum a čas

Automaticky aktualizovat

26.8.2012

Jazyk: Čeština Typ kalendáře: Západní

Pevné

Číslo snímku

Zápatí

OPF Katedra Informatiky ZS 2012-2013 Informatika pro ekonon

Nezobrazovat na úvodním snímku

Použít u všech

Použít

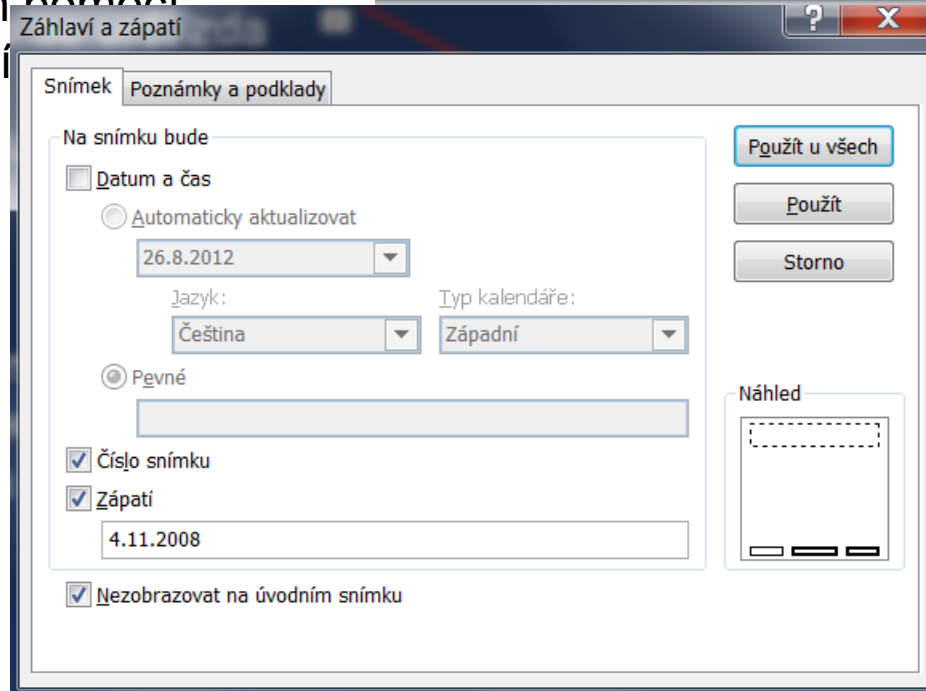
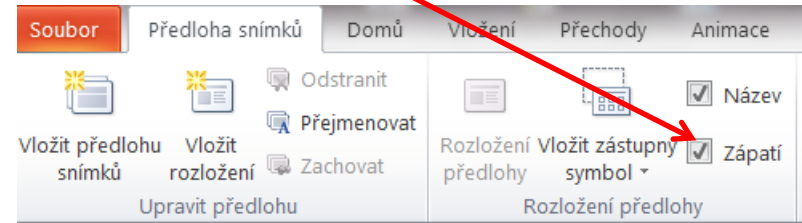
Storno

Náhled

Zápatí

a) Na předloze snímku se určí zda snímek má mít zápatí - funguje od dalšího nového snímku

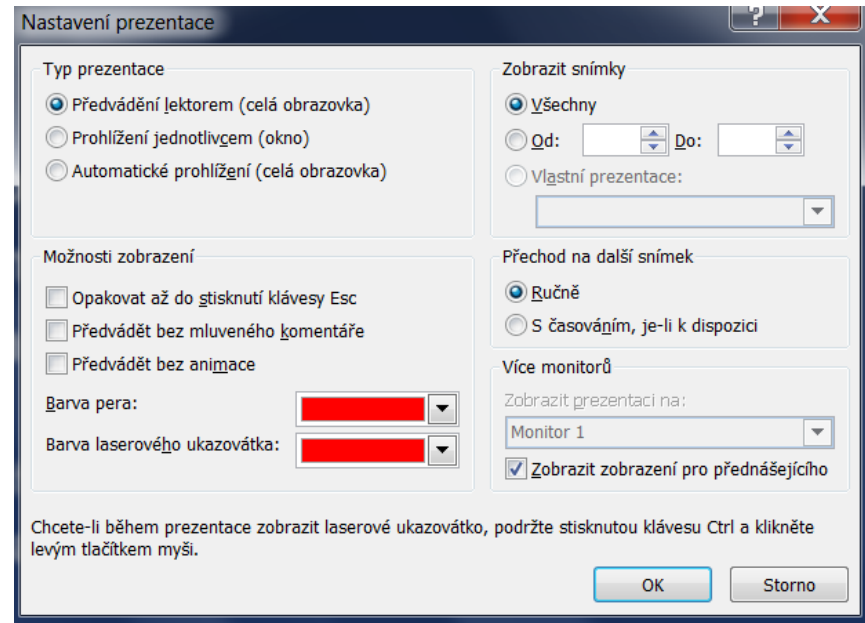
b) Pokud snímky mají mít zápatí, určí se obsah pomocí karty Vložit, - Záhloví zápatí



Nastavení prezentace Karta

Prezentace I

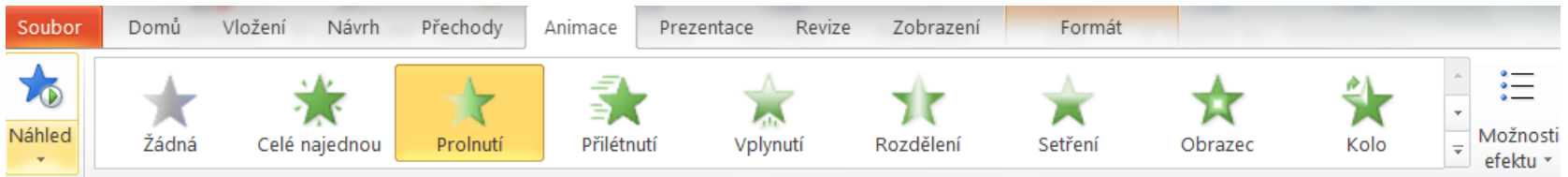
- Cíl nastavení:
 - Nastavení k projekci
 - Přejchod snímku
 - Vlastní animace na snímcích
 - Prezentace
 - Animační schémata
 - Vlastní animace



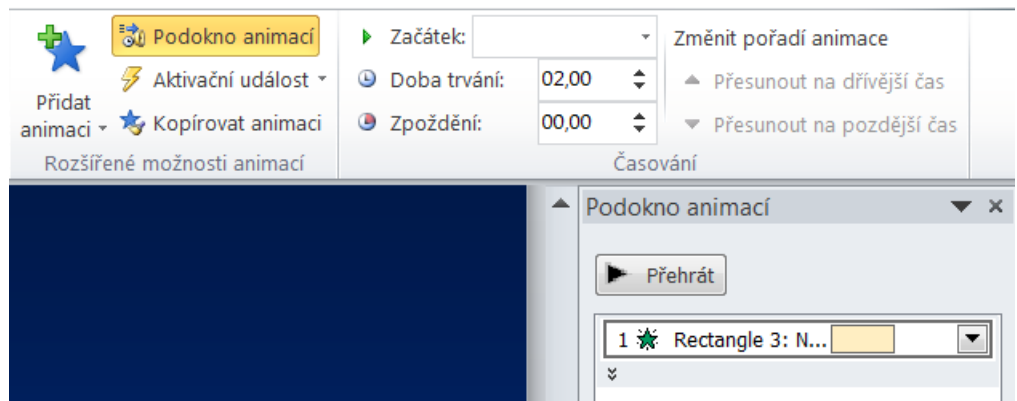
Přechod snímku a Animace

- Přechod snímku – Karta Animace – přechod na tento snímek
 - Definice, za jakých podmínek se promítne další snímek (myš, klávesa, automaticky)
 - Způsob přechodu
- Animace
 - Slouží k oživení snímku dle účelu
 - Animovat lze text, grafiku i další objekty
 - Lze použít schémata animací a vlastní animace
 - Časování animací
 - Počátek, konec, zdůraznění, cesty pohybu, (kdy) spustit

Animační efekty



- Nastavení efektů jednotlivých objektů na snímcích
 - Pomocí připravených animací
 - Vlastní animace
 - Bohatá nabídka na kartě Animace



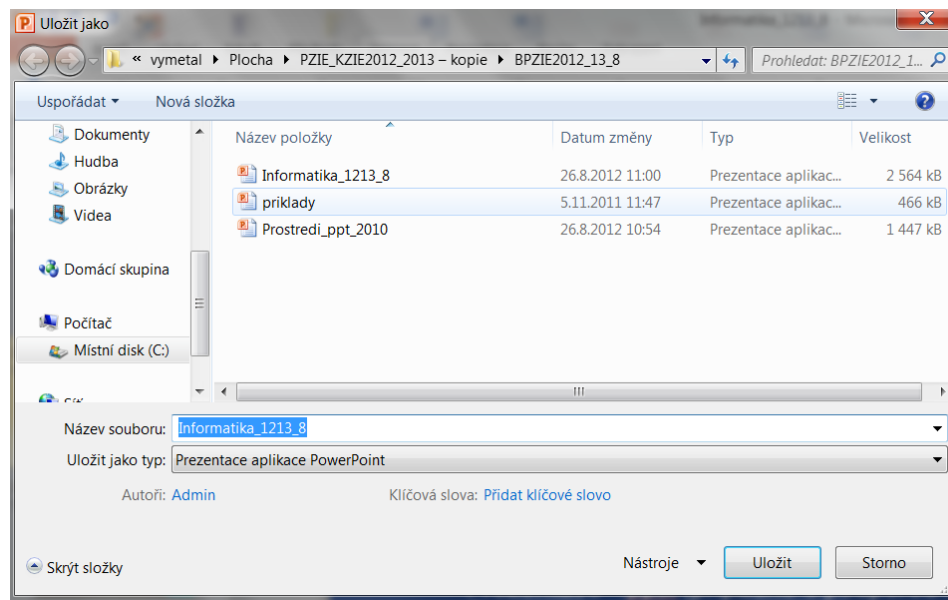
Uložení prezentace do souboru

- Pomocí tlačítka Office

- Uložit
- Uložit jako
 - Nové prezentace
 - Změna jména
 - Změna umístění
 - Změna typu souboru

- Typy souborů

- Prezentace *.pptx (případně s podporou maker)
- Šablona *.potx (případně s podporou maker)
- Webová stránka tvořená jedním souborem
- Webová stránka
- Dřívější verze programu PowerPoint
- Formát XML atd.



Parametry tisku

Backstage – Tisk
umožňuje nastavit parametry tisku,
případně záhlaví a zápatí

The screenshot shows the 'Print' (Tisk) settings pane in the Microsoft Office Backstage view. The ribbon tabs at the top are Soubor, Domů, Vložení, Návrh, Přechody, Animace, Prezentace, and Revize. The left sidebar contains options like Uložit, Uložit jako, Otevřít, Zavřít, Informace, Naposledy otevřené, Nový, Tisk (highlighted), Uložit a odeslat, Náповěda, Doplnky, Možnosti, and Konec. The main pane is titled 'Tisk' and includes a printer icon, a 'Kopie' (Copies) dropdown set to 1, a 'Tiskárna' (Printer) dropdown set to 'Minolta C300 SafeQ A431 Direct' (Prípravena), and a 'Nastavení' (Settings) section with options for 'Tisk všech snímků' (Tisk celé prezentace), 'Snímky' (Snímky na celou stránku / Tisk 1 snímku na stránku), 'Jednostranný tisk' (Tiskne pouze na jednu stranu listu.), 'Kompletováno' (1,2,3 1,2,3 1,2,3), and 'Barva'. A link 'Upravit záhlaví a zápatí' is visible at the bottom right.

Tisk

- Předpokladem je správné nastavení tiskárny
- Vyvolání
 - Z karty Soubor (Backstage) – Tisk
 - Tlačítkem na panelu rychlých odkazů
- Rozsah tisku
- Co tisknout
- Náhled
 - Snímky
 - Podklady
 - Poznámky
 - Osnova

- Uložit
- Uložit jako
- Otevřít
- Zavřít

Informace

Naposledy
otevřené

Nový

Tisk

Uložit a
odeslat

Nápověda

- Doplňky ▾
- Možnosti
- Konec

Uložit a odeslat



Odeslat e-mailem



Uložit na web



Uložit na web služby SharePoint



Vysílat prezentaci



Publikovat snímky

Typy souborů



Změnit typ souboru



Vytvořit dokument PDF/XPS



Vytvořit video



Balíček prezentace pro disk CD



Vytvořit podklady

Odeslat e-mailem

Odeslat jako
přílohu

Připojit kopii této prezentace k e-mailu

- Každý obdrží samostatnou kopii této prezentace.
- Změny a komentáře musejí být začleněny ručně.

Odeslat jako
odkaz

Vytvořit e-mail obsahující odkaz na tuto prezentaci

- Všichni pracují se stejnou kopií této prezentace.
- Každý hned uvidí nejnovější změny.
- Zachová malou velikost e-mailu.

Prezentace musí být uložena ve sdíleném umístění.Odeslat jako
soubor PDF

Připojit k e-mailu kopii této prezentace ve formátu PDF

- Dokument vypadá stejně ve většině počítačů.
- Zachová písma, formátování a obrázky.
- Obsah nelze snadno změnit.

Odeslat jako
soubor XPS

Připojit k e-mailu kopii této prezentace ve formátu XPS

- Dokument vypadá stejně ve většině počítačů.
- Zachová písma, formátování a obrázky.
- Obsah nelze snadno změnit.

Odeslat jako
internetový fax

Odeslat jako internetový fax

- Fax můžete odeslat bez použití faxového zařízení.
- Vyžaduje poskytovatele faxových služeb.

Impress

OpenOffice
LibreOffice

Otázky?