

# ŠKOLENÍ STUDENTŮ 1. ROČNÍKU

O POŽÁRNÍ OCHRANĚ  
A  
BEZPEČNOSTI A OCHRANĚ ZDRAVÍ PŘI PRÁCI



**SLEZSKÁ  
UNIVERZITA**

**OBCHODNĚ PODNIKATELSKÁ  
FAKULTA V KARVINĚ**

Ing. Miroslava Šromková  
sromkova@opf.slu.cz  
září 2020

# Upozornění

---

Dle nového Studijního a zkušebního řádu jsou studenti povinni zapisovat předměty sami.

Tento předmět BOZP a PO je uveden ve fakultních předmětech pod zkratkou **OPFBOPF**.

Pokud si jej zapomenete zapsat, případně nestihnete, informujte se na adrese [valentiny@opf.slu.cz](mailto:valentiny@opf.slu.cz)

**Pro studenty se školení zabezpečuje v rozsahu školení zaměstnanců.**

Podle platných zákonů jsou nově přijatí studenti povinni seznámit se s **předpisy** týkajícími se požární ochrany (zkratka PO) a bezpečnosti a ochrany zdraví při práci (BOZP)

## Zdroj informací:

Studijní materiály kurzu „OPF:OPFBOPF Úvodní školení BOZP a PO“ formou [interaktivní osnovy](#), která obsahuje text základního školení, studijní materiály, odkazy na legislativu a zejména **TEST – nutné splnit pro udělení zápočtu** (min. úspěšnost 60%, test lze opakovat).

**K dispozici jsou soubory a odkazy na předpisy:**

- Vstupní školení BOZP a PO pro studenty
- Směrnice rektora č. 20/2018 a č. 1/2015

*Pozn.: Interaktivní osnova (i jiných kurzů) je přístupná po přihlášení do IS SU pomocí dlaždice „Student“*

# Náhled z IS SU – dlaždice „Student“



**SLEZSKÁ  
UNIVERZITA**  
OBCHODNĚ PODNIKATELSKÁ  
FAKULTA V KARVÍNĚ



INMBKZIE Informatika pro ekonomy I



OPFBOPF Úvodní školení BOZP a PO



vyučující

M. Šromková

0 kr.

Z

SEMINÁŘ

OPFBOPF/03 Pá 23. 10. 12:20–12:40 VS , M. Šromková, Odhlásit/přihlásit jinou



Diskusní fórum



Studijní materiály



Poskytovna



Odpovědníky



Interaktivní osnova



Poznámkové bloky

• Zrušit z registrace/zápisu

• Seminární skupiny

• Katalog



1. Každý je povinen počínat si tak, aby nezavdal příčinu ke vzniku požáru a aby přispěl podle svých sil k řádnému plnění úkolů v PO, zejména poskytnutím potřebné osobní a věcné pomoci.
2. Každý, kdo zpozoruje požár, který sám nemůže uhasit, je povinen ihned vyhlásit poplach (v objektech SU jsou vyvěšeny požární poplachové směrnice) a oznámit to tak, aby hasiči mohli zasáhnout co nejdříve.

## Směrnice rektora č. 20/2018 o zajištění požární ochrany na SU

### Čl. 6 – povinnosti studentů

- počínat si při práci a studiu tak, aby nezapříčinili vznik požáru, zejména při používání tepelných, elektrických, plynových a jiných spotřebičů a komínů, při skladování a používání hořlavých nebo požárně nebezpečných látek, manipulaci s nimi nebo s otevřeným ohněm či jiným zdrojem zapálení; dodržovat předpisy a pokyny k zajištění požární ochrany
- účastnit se školení o požární ochraně
- oznamovat nejbližšímu zaměstnanci univerzity závady, které by mohly ohrozit požární bezpečnost a podle svých možností se účastnit na jejich odstraňování
- udržovat volný přístup k rozvodným zařízením elektrické energie, vody, plynu a volné únikové cesty
- při zpozorování požáru provést nutná opatření pro záchranu ohrožených osob, požár uhasit nebo provést nutná opatření k zamezení jeho šíření; není-li to možné, bezodkladně to ohlásit způsobem stanoveným požárními poplachovými směrnicemi, případně zabezpečit jeho ohlášení a na výzvu velitele zásahu, velitele jednotky požární ochrany nebo obce poskytovat osobní a věcnou pomoc



## Studenti nesmí

- **provádět činnosti, které mohou vést ke vzniku požáru**
- **kouřit a manipulovat s otevřeným ohněm ve všech objektech**
- **poškozovat nebo zneužívat hasicí přístroje nebo jiné věcné prostředky požární ochrany**
- **používat vlastní spotřebiče (mimo přenosnou audiotechniku, výjimku může tvořit ustanovení kolejního řádu)**
- **vědomě bezdůvodně přivolat jednotku požární ochrany nebo zneužít linku tísňového volání**

# Požární poplachové směrnice



**SLEZSKÁ  
UNIVERZITA**  
OBCHODNĚ PODNIKATELSKÁ  
FAKULTA V KARVINĚ

## POŽÁRNÍ POPLACHOVÉ SMĚRNICE

pro objekty na Univerzitním nám. 1934/3 v Karvině

Požární poplachové směrnice jsou zpracovány v souladu s požadavky zákona č. 133/1985 Sb., o požární ochraně, ve znění pozdějších předpisů a § 32 vyhl. č. 246/2001 Sb. o stanovení podmínek požární bezpečnosti a výkonu státního požárního dozoru. Požární poplachové směrnice vymezují činnosti zaměstnanců, popřípadě dalších osob při vzniku požáru.

### 1. Povinnosti pracovníků a studentů, kteří zpozorují požár

- neprodleně požár uhasit s využitím všech dostupných hasebních prostředků. Není-li možno požár uhasit, zajistit okamžité vyhlášení požárního poplach a přivolání hasičů.

Při telefonickém volání uvést operačnímu středisku:

- **kde hoří** (pokud se událost stala na jiném místě, než ze kterého voláte, uveďte tuto skutečnost)
- **co hoří a potenciální nebezpečí** (např. nebezpečí výbuchu, nebezpečné látky apod.)
- **kdo volá** (váše jméno a příjmení)
- **číslo telefonu odkud volá**
- **nezavěšujte, dokud Vás k tomu operátor nevyzve**
- **vyčkat na zpětný dotaz**
- ohlásit každý i zlikvidovaný požár svému nadřízenému (vedoucímu učební skupiny, vrátnice v I. NP objektu „A“), který má povinnost tuto skutečnost ohlásit na operační středisko hasičů.

### 2. Způsob vyhlášení požárního poplachu:

Systémem Elektrické požární signalizace, Evakuačním rozhlaselem pro velký sál (AULA)

a voláním **HOŘÍ**

### 3. Povinnosti všech pracovníků, studentů a členů požárních hlídek po vyhlášení požárního poplachu:

- soustředit se v prostoru přepokládaného zásahu a řídit se pokyny a příkazy vedoucího evakuace, není-li přítomen tak velitele požární hlídky. Po příjezdu hasičů přebírá vedení velitel zásahu jednotky hasičského záchranného sboru.

### 4. Povinnosti všech pracovníků a studentů po vyhlášení požárního poplachu:

- řídit se pokyny velitele zásahu. Velitelem zásahu je velitel požární hlídky a po příjezdu hasičů velitel hasičů
- ne příkaz velitele zásahu pomáhat při evakuaci osob a materiálu
- pokud nehrozí bezprostřední nebezpečí a velitel zásahu nepožaduje výpomoc, pokračovat v plnění pracovních úkolů na svých pracovištích

### 5. Seznam důležitých telefonních čísel

Hasičský záchranný sbor: Moravskoslezského kraje	<b>150</b>
Jednotné evropské číslo tísňového volání	112
Policie ČR	158
Záchranná služba	155
Elektrárna	840 850 860
Vodárna	840 111 125
RWE - Plynárna	1239
Referent PO SU	603 520 895
Tajemník fakulty	596 398 225
Správce objektu	604 655 571

  
Doc. Ing. Pavel Tuleja, Ph. D.  
rektor

V Opavě, únor 2017

Zpracoval: Ivo Vrbický, referent požární ochrany Slezské univerzity v Opavě, číslo evs. Z-255/97



# Požární poplachové směrnice



**SLEZSKÁ  
UNIVERZITA**  
OBCHODNĚ PODNIKATELSKÁ  
FAKULTA V KARVINĚ

## POŽÁRNÍ POPLACHOVÉ SMĚRNICE

pro areál na Na Vyhliđec 1079/1, Karviná - Nové Město

Požární poplachové směrnice jsou zpracovány v souladu s požadavky zákona č. 133/1985 Sb., o požární ochraně, ve znění pozdějších předpisů a § 32 vyhl. č. 246/2001 Sb. o stanovení podmínek požární bezpečnosti a výkonu státního požárního dozoru. Požární poplachové směrnice vymezují činnosti zaměstnanců, popřípadě dalších osob při vzniku požáru.

### I. Povinnosti pracovníků a studentů, kteří zpozorují požár

- neprodleně požár uhasit s využitím všech dostupných hasebních prostředků. Není-li možno požár uhasit, zajistit okamžité vyhlášení požárního poplach a přivolání hasičů.

Při telefonickém volání uvést operačnímu středisku:

- **kde hoří** (pokud se událost stala na jiném místě, než se kterého voláte, uveďte tuto skutečnost)
  - **co hoří a potenciální nebezpečí** (např. nebezpečí výbuchu, nebezpečné látky apod.)
  - **kdo volá** (vaše jméno a příjmení)
  - **číslo telefonu odkud volá**
  - **nezavěšujte, dokud Vás k tomu operátor nevyzve**
  - **vyčkat na zpětný dotaz**
- ohlásit každý i zlikvidovaný požár svému nadřízenému (vedoucímu učební skupiny, recepci v I. NP objektu „C“), který má povinnost tuto skutečnost ohlásit na operační středisko hasičů.

### 2. Způsob vyhlášení požárního poplachu:

Systémem Elektrické požární signalizace, Evakuačním rozhlasem a voláním

**HOŘÍ**

### 3. Povinnosti všech pracovníků, studentů a členů požárních hlídek po vyhlášení požárního poplachu:

- soustředit se v prostoru přepokládaného zásahu a řídit se pokyny a příkazy vedoucího evakuace, není-li přítomen tak velitele požární hlídky. Po příjezdu hasičů přebírá vedení velitel zásahu jednotky hasičského záchranného sboru.

### 4. Povinnosti všech pracovníků a studentů po vyhlášení požárního poplachu:

- řídit se pokyny velitele zásahu. Velitelem zásahu je velitel požární hlídky a po příjezdu hasičů velitel hasičů
- v pokojích kde jsou ubytováni, vzbudit spící osoby boucháním na dveře a upozornit je na vyhlášení požárního poplachu
- na příkaz velitele zásahu pomáhat při evakuaci osob a materiálu
- pokud nehrozí bezprostřední nebezpečí a velitel zásahu nepožaduje výpomoc, pokračovat v plnění pracovních úkolů na svých pracovištích

### 5. Seznam důležitých telefonních čísel

Hasičský záchranný sbor Moravskoslezského kraje  
Jednotné evropské číslo tísňového volání  
Policie ČR  
Záchranná služba  
Elektrárna  
Vodárna  
RWE - Plynárna  
Referent PO SU  
Tajemník fakulty  
Správce objektu (vedoucí KaM)

**150**

112  
158  
155  
840 850 860  
840 111 125  
1239  
603 520 895  
596 398 225  
603 394 565

Doc. Ing. Pavel Tuleja, Ph. D.  
rektor

V Opavě, únor 2017

Zpracoval: Ivo Vrblický, referent požární ochrany Slezské univerzity v Opavě, číslo osv. Z-255/97

## ÚNIKOVÝ PLÁN

### BEZPEČNOSTNÍ POKYNY

#### POŽÁR

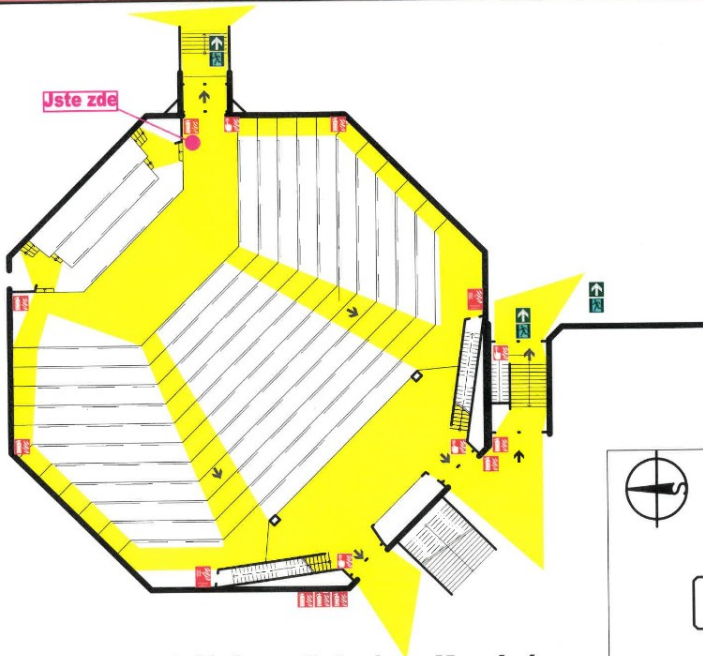
- Stáhněte si telefonní seznam požárního poplachu
- Volajte 150 popř. 112
- Běhjte své jazyky a místo volání
- Zachíte oběh a dteř (SIGZAM/KRIZTE)
- Postupujte podle pokynů hasičů

#### EVAKUACE

- Vypněte elektrické přístroje
- Postupujte podle pokynů hasičů
- Převlečte se do bezpečného místa
- Oblečení se na dlouhodobějším místě budovy
- Omezení hasičů vystrašení se jít v objektu

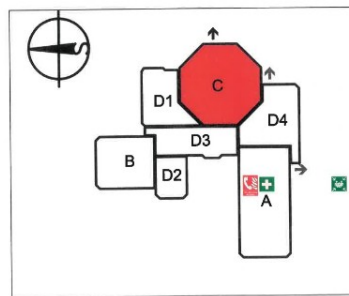
### LEGENDA

- Zde se nacházíte
- Ochranné zóny
- Nouzový výhled ze zónového útvaru
- Ohrožení požárem
- První pomoc
- Štveřnáčství
- Hasičský přístroj
- Požární hadice
- Hlídky požárního poplachu
- Schodiště



**Velký sál, Univerztní nám., Karviná**  
**1. nadzemní podlaží - objekt "C"**

Zhotovitel: Ivo Vrbický (Z-25597)  
Datum vyhotovení: 9/2015  
Číslo revize: 1



## 1. Práškový hasicí přístroj

Je označován jako universální, protože je vhodný téměř na všechny druhy požárů i pro hašení požárů elektrických zařízení pod napětím do 1000 V.

## 2. Sněhový hasicí přístroj

Používá se na hašení elektrických zařízení všeho druhu a kapalných látek hořících plamenem. Nelze jej použít k hašení volně ložených látek, které by mohl proud plynu rozvířit.

## 3. Vodní hasicí přístroj

Vhodný k hašení žhnoucích pevných látek – dřevo, papír, plast. hmoty, pryž, uhlí, sláma, aj. **Nevhodný – na hořlavé kapaliny, barvy, dehet, tuky. Nehasit zařízení pod elektrickým napětím.**

---



## Směrnice rektora č. 1/2015 pro zajištění BOZP

**Student, který poruší ustanovení této směrnice, nebo ustanovení právních předpisů týkajících se BOZP, naplňuje svým jednáním podstatu závažného porušení povinností, vyplývajících z právních předpisů vztahujících se ke studiu dle souvisejících ustanovení disciplinárního řádu.**

---

## Čl. 7 - Povinnosti studentů

- Dbát o svou vlastní bezpečnost, o své zdraví i o bezpečnost a zdraví fyzických osob, kterých se bezprostředně dotýká jeho jednání studenta.
- Dodržovat právní a ostatní předpisy k zajištění bezpečnosti práce, bezpečnosti technických zařízení a ochrany zdraví při práci, dodržovat ostatní předpisy a pokyny, zásady bezpečného chování na pracovišti a stanovené pracovní postupy, s nimiž byl řádně seznámen.



- Nepožívat alkoholické nápoje a nezneužívat jiné návykové látky na pracovištích univerzity a nenastupovat pod jejich vlivem do studia.
- Oznamovat svému pedagogovi popř. jinému zaměstnanci univerzity nedostatky a závady, které by mohly ohrozit životy a zdraví osob a podle svých možností účastnit se na jejich odstraňování.
- Podrobit se vyšetření, které provádí příslušný orgán státní správy, popř. příslušný vedoucí zaměstnanec, aby zjistili, zda student není pod vlivem alkoholu nebo jiných návykových látek.
- Student odpovídá za škodu, kterou způsobil univerzitě zaviněným porušením povinností při plnění studijních úkolů nebo v přímé souvislosti s ním.
- Nahlásit příslušnému vedoucímu pracoviště každý úraz ke kterému došlo v době plnění úkolů.

## Opatření k ochraně před škodami působenými tabákovými výrobky, alkoholem a jinými návykovými látkami

V návaznosti na zákon č. 379/2005 Sb., o opatřeních k ochraně před škodami působenými tabákovými výrobky, alkoholem a jinými návykovými látkami a o změně souvisejících zákonů, v platném znění se zakazuje kouřit ve všech objektech a uzavřených prostorách, které jsou v užívání a majetku univerzity.

**Nedodržuje-li osoba zákaz kouření na výše uvedených místech, a to ani po výzvě provozovatele (rektor, pověřená osoba, správce objektu, referent BOZP popř. příslušný vedoucí zaměstnanec), aby v tomto jednání nepokračovala nebo prostor opustila, je provozovatel oprávněn požádat obecní policii, nebo PČR o zákrok směřující k dodržení zákazu.**

Zaměstnanec (student), který poruší ustanovení této přílohy směrnice nebo ustanovení právních předpisů týkajících se BOZP, naplňuje svým jednáním podstatu závažného porušení povinnosti vyplývající z právních předpisů vztahujících se k vykonávané práci (studiu) dle souvisejících ustanovení zákoníku práce a příslušného disciplinárního řádu.

# Test formou ODPOVĚDNÍKu v IS SU ověření znalostí

---

- Úspěšný může být ten student, který získá min. 60 % (bodů).
- Odpovědník lze opakovat.
- Spuštěný pokus nemá časové omezení.
- Odpovědník je časově nenáročný lze zvládnout v řádu několika málo minut.



# ODPOVĚDNÍKu v IS SU



**SLEZSKÁ  
UNIVERZITA**  
OBCHODNĚ PODNIKATELSKÁ  
FAKULTA V KARVINĚ

## Povinný test BOZP a PO

OPF: OPFBOPF Úvodní školení BOZP a PO (zima 2020) [jiné předměty](#)

PARAMETRY ODPOVĚDNÍKU

<b>10 BODOVANÝCH OTÁZEK</b>	<b>+10</b> <i>správně</i>	<b>0</b> <i>nezodpovězeno</i>	<b>0</b> <i>špatně</i>	<a href="#">Méně</a> ▲
<b>Základní informace</b>	počet otázek: 10   čas: bez omezení			
<b>Lze spustit</b>	nemáte oprávnění   <a href="#">?</a>			
<b>Výsledky</b>	naleznete v poznámkovém bloku pouze jeden nejlepší výsledek			
<b>Prohlídka odpovědí</b>	není přístupná			
<b>Popis odpovědníku</b>	/el/opf/zima2020/OPFBOPF/odp/tb/Povinný_test_BOZP_a_PO.qdesc			
<b>Průchody</b>	odpovídat lze znovu			

OMEZENÍ PRÁV A ČASŮ

<b>1 OMEZENÍ</b>	<a href="#">Více</a> ▼
------------------	------------------------

ORGANIZAČNÍ POKYNY

Na začátku školního roku musíte úspěšně absolvovat test z bezpečnosti a ochrany zdraví při práci. V testu je nutné zodpovědět minimálně 60% otázek správně. Otázky se týkají oblasti, ke které v kurzu naleznete nezbytnou legislativu, studijní materiály a odkazy.

O úspěšném absolvování

NOVÝ ODPOVĚDNÍK A HODNOCENÍ

Spustit nový odpovědník

- 1. V případě požáru, mimořádných událostí, živelných pohrom je student **POVINEN**:**
  - a) poskytnout přiměřenou osobní a věcnou pomoc, nevystaví-li se tím vážnému nebezpečí nebo ohrožení sebe nebo osoby blízké
  - b) informuje nadřízeného a nečiní žádné úkony
  - c) bere nohy na ramena

## 2. Studenti nesmí:

- a) provádět činnosti, které mohou vést ke vzniku požáru,
- b) poškozovat nebo zneužívat hasicí přístroje nebo jiné věcné prostředky požární ochrany
- c) používat vlastní spotřebiče (mimo přenosnou audiotechniku, výjimku může tvořit ustanovení kolejniho řádu)

## 3. Které úrazy považujeme za pracovní:

- a) úrazy vzniklé při plnění pracovních úkolů nebo v přímé souvislosti s nimi
- b) všechny úrazy vzniklé pouze na pracovišti
- c) všechny úrazy vzniklé v prostorách organizace

## **4. Kouřit na pracovišti, ve škole nebo ve školském zařízení se smí:**

- a) kdekoliv
- b) nesmí v žádném případě
- c) pouze ve vyhrazených prostorách

# OZNAČENÍ



**SLEZSKÁ  
UNIVERZITA**  
OBCHODNĚ PODNIKATELSKÁ  
FAKULTA V KARVINĚ



## **5. Každý úraz na pracovišti:**

- a) se musí ohlásit
- b) se musí neprodleně ohlásit a zapsat do knihy úrazů
- c) se nemusí ohlásit, stačí je pouze ošetřit

### **6. Vlastní elektrické a tepelné spotřebiče ( např. varné konvice, fény, apod.) se používají:**

- a) podle potřeby
- b) po schválení státním požárním dozorem
- c) jen se svolením ubytovatele a zaměstnavatele a na vyhrazených místech



## **7. Povinnost řádné vstupní instruktáže se vztahuje v BOZP:**

- a) na zaměstnance převedené z jiného pracoviště
- b) jen na zaměstnance nově přijaté do organizace, učně, žáky a na studenty přicházející do praxe a brigádníky
- c) pouze na vedoucí zaměstnance

## **8. Kdo zodpovídá za plnění úkolů v péči BOZP a pořádek na pracovišti:**

- a) zaměstnanci školy
- b) vedoucí zaměstnanci na všech stupních řízení
- c) bezpečnostní technik

## **9. Vodní hasící přístroj je vhodný k hašení:**

- a) tuhých organických látek hořících plamenem nebo žhnutím, v uzavřených prostorech
- b) lehkých a alkalických kovů
- c) elektrického zařízení pod napětím

## 10. Únikové cesty na pracovišti :

- a) trvale volné
- b) mohou být dočasně zatarasené
- c) nemusí být volné





---

**Přeji Vám úspěšný vstup  
do akademického roku 2020/2021  
,  
bez úrazů a nežádoucích událostí**

---