

# Skupina Světové banky



**SLEZSKÁ  
UNIVERZITA**  
OBCHODNĚ PODNIKATELSKÁ  
FAKULTA V KARVINĚ

**Daniel Stavárek**  
**Zuzana Szkorupová**

Katedra financí a účetnictví  
<http://fiu.cms.opf.slu.cz/>

# IBRD a Světová banka

---



**SLEZSKÁ  
UNIVERZITA**  
OBCHODNĚ PODNIKATELSKÁ  
FAKULTA V KARVINĚ

- Mezinárodní banka pro obnovu a rozvoj (IBRD) – druhá instituce založená v Bretton Woods
- Činnost zahájena v roce 1946
- IBRD vs. Světová banka
- Světová banka = IBRD + Mezinárodní asociace pro rozvoj (IDA)
- Světová banka – základ skupiny Světové banky

# Vznik a současnost IBRD v obrazech



**SLEZSKÁ  
UNIVERZITA**  
OBCHODNĚ PODNIKATELSKÁ  
FAKULTA V KARVINĚ



# Zaměření Světové banky

---



**SLEZSKÁ  
UNIVERZITA**  
OBCHODNĚ PODNIKATELSKÁ  
FAKULTA V KARVINĚ

- Prvotní úkol: úvěry středně bohatým úvěrovatelným zemím s mírně zvýhodněnými podmínkami
- Po přijetí Marshallova plánu přesun na financování strukturálních a rozvojových programů v chudých a rozvojových zemích
- V současnosti orientace na podporu snižování chudoby
- Stále větší význam poradenství a technické asistence
- Světová banka: banka informací namísto banky peněz

- Činnost ovlivněná dvěma klíčovými rámci:
  - Nová strategie SSB – přijatá v roce 2013 – úplně poprvé spojuje činnost všech organizací SSB do jednoho strategického dokumentu a společných strategických cílů.
  - Cíle udržitelného rozvoje – Sustainable Development Goals – SDGs – přijaté v roce 2015 – vytyčují plán rozvoje a snižování chudoby do roku 2030.

# Současné cíle Světové banky

---



**SLEZSKÁ  
UNIVERZITA**  
OBCHODNĚ PODNIKATELSKÁ  
FAKULTA V KARVINĚ

- Stanoveny pro horizont roku 2030
- Centrum strategie SSB jsou hlavní dva cíle:
  - Skoncovat s extrémní chudobou snížením počtu lidí žijících s příjmem nižším než 1,25 USD na maximálně 3 % světové populace
  - Podporovat sdílenou prosperitu nárůstem příjmů dolních 40 % populace v každé zemi

# Rozvojové cíle tisíciletí

---



**SLEZSKÁ  
UNIVERZITA**  
OBCHODNĚ PODNIKATELSKÁ  
FAKULTA V KARVINĚ

- Vymýtit extrémní chudobu a hlad
- Dosáhnout všeobecného základního vzdělání
- Podporovat rovnost pohlaví a dát ženám veškerá práva
- Snížit dětskou úmrtnost
- Zlepšit zdravotní stav matek
- Bojovat proti HIV/AIDS, malárii a dalším závažným onemocněním
- Zajistit dostatečnou ochranu životního prostředí
- Posílit globální partnerství a spolupráci v oblasti rozvoje

# Rozvojové cíle tisíciletí



**SLEZSKÁ  
UNIVERZITA**  
OBCHODNĚ PODNIKATELSKÁ  
FAKULTA V KARVÍNĚ

1. <i>Vymýcení extrémní chudoby a hladu</i>	Do roku 2015 snížit na polovinu počet lidí, kteří žijí v extrémní chudobě a kteří trpí hladem.
2. <i>Dosažení všeobecného základního vzdělání</i>	Do roku 2015 zajistit, aby všechny děti byly schopny dokončit povinnou školní docházku.
3. <i>Prosazování rovnosti pohlaví a posílení postavení žen</i>	Do roku 2005 odstranit nerovnost pohlaví v primárním a sekundárním vzdělání a do roku 2015 ve všech úrovních vzdělání.
4. <i>Snížení dětské úmrtnosti</i>	Do roku 2015 snížit o 2/3 počet úmrtí u dětí do pěti let.
5. <i>Zlepšení zdravotního stavu matek</i>	Do roku 2015 snížit o 3/4 počet úmrtí žen, které souvisí s těhotenstvím.
6. <i>Boj proti HIV/AIDS, malárii a dalším onemocněním</i>	Do roku 2015 zastavit a zamezit šíření HIV/AIDS, malárie a jiných závažných onemocnění.
7. <i>Zajištění udržitelnosti životního prostředí</i>	Integrovat principy udržitelného rozvoje do politik zemí.
	Do roku 2015 snížit na polovinu počet lidí, kteří nemají přístup k čisté a nezávadné vodě.
	Do roku 2020 výrazně zlepšit životy nejméně 100 milionů lidí, kteří žijí v chudinských čtvrtích.
8. <i>Spolupráce a globální partnerství v oblasti rozvoje</i>	Nadále rozvíjet otevřený, na pravidlech založený finanční systém a obchod bez diskriminace.
	Řešit mimořádné potřeby nejméně rozvinutých zemí, včetně oddlužení.



# Výsledky rozvojových cílů tisíciletí

---



**SLEZSKÁ  
UNIVERZITA**  
OBCHODNĚ PODNIKATELSKÁ  
FAKULTA V KARVINĚ

- [výroční zprávy MDG](#)
- [databáze indikátorů](#)
- [grafická prezentace výsledků](#)

# Výsledky rozvojových cílů tisíciletí



**SLEZSKÁ  
UNIVERZITA**  
OBCHODNĚ PODNIKATELSKÁ  
FAKULTA V KARVÍNĚ

Goals and Targets	Africa		Asia				Oceania	Latin America and the Caribbean	Caucasus and Central Asia
	Northern	Sub-Saharan	Eastern	South-Eastern	Southern	Western			

## GOAL 1 | Eradicate extreme poverty and hunger

Reduce extreme poverty by half	low poverty	very high poverty	low poverty	moderate poverty	high poverty	low poverty	—	low poverty	low poverty
Productive and decent employment	large deficit	very large deficit	moderate deficit	large deficit	large deficit	large deficit	very large deficit	moderate deficit	small deficit
Reduce hunger by half	low hunger	high hunger	moderate hunger	moderate hunger	high hunger	moderate hunger	moderate hunger	moderate hunger	moderate hunger

## GOAL 2 | Achieve universal primary education

Universal primary schooling	high enrolment	moderate enrolment	high enrolment	high enrolment	high enrolment	high enrolment	high enrolment	high enrolment	high enrolment
-----------------------------	----------------	--------------------	----------------	----------------	----------------	----------------	----------------	----------------	----------------

## GOAL 3 | Promote gender equality and empower women

Equal girls' enrolment in primary school	close to parity	close to parity	parity	parity	parity	close to parity	close to parity	parity	parity
Women's share of paid employment	low share	medium share	high share	medium share	low share	low share	medium share	high share	high share
Women's equal representation in national parliaments	moderate representation	moderate representation	moderate representation	low representation	low representation	low representation	very low representation	moderate representation	low representation

# Výsledky rozvojových cílů tisíciletí



**SLEZSKÁ  
UNIVERZITA**  
OBCHODNĚ PODNIKATELSKÁ  
FAKULTA V KARVINĚ

Goals and Targets	Africa		Asia				Oceania	Latin America and the Caribbean	Caucasus and Central Asia
	Northern	Sub-Saharan	Eastern	South-Eastern	Southern	Western			

## GOAL 4 | Reduce child mortality

Reduce mortality of under-five-year-olds by two thirds	low mortality	high mortality	low mortality	low mortality	moderate mortality	low mortality	moderate mortality	low mortality	low mortality
--------------------------------------------------------	---------------	----------------	---------------	---------------	--------------------	---------------	--------------------	---------------	---------------

## GOAL 5 | Improve maternal health

Reduce maternal mortality by three quarters	low mortality	high mortality	low mortality	moderate mortality	moderate mortality	low mortality	moderate mortality	low mortality	low mortality
Access to reproductive health	moderate access	low access	high access	moderate access	moderate access	moderate access	low access	high access	moderate access

## GOAL 6 | Combat HIV/AIDS, malaria and other diseases

Halt and begin to reverse the spread of HIV/AIDS	low incidence	high incidence	low incidence	low incidence	low incidence	low incidence	low incidence	low incidence	low incidence
Halt and reverse the spread of tuberculosis	low mortality	high mortality	low mortality	moderate mortality	moderate mortality	low mortality	moderate mortality	low mortality	moderate mortality

# Výsledky rozvojových cílů tisíciletí



**SLEZSKÁ  
UNIVERZITA**  
OBCHODNĚ PODNIKATELSKÁ  
FAKULTA V KARVINĚ

Goals and Targets	Africa		Asia				Oceania	Latin America and the Caribbean	Caucasus and Central Asia
	Northern	Sub-Saharan	Eastern	South-Eastern	Southern	Western			

## GOAL 7 | Ensure environmental sustainability

Halve proportion of population without improved drinking water	high coverage	low coverage	high coverage	high coverage	high coverage	high coverage	low coverage	high coverage	moderate coverage
Halve proportion of population without sanitation	moderate coverage	very low coverage	moderate coverage	low coverage	very low coverage	high coverage	very low coverage	moderate coverage	high coverage
Improve the lives of slum-dwellers	low proportion of slum-dwellers	very high proportion of slum-dwellers	moderate proportion of slum-dwellers	moderate proportion of slum-dwellers	moderate proportion of slum-dwellers	moderate proportion of slum-dwellers	moderate proportion of slum-dwellers	moderate proportion of slum-dwellers	—

## GOAL 8 | Develop a global partnership for development

Internet users	moderate usage	low usage	high usage	moderate usage	low usage	high usage	low usage	high usage	high usage
----------------	----------------	-----------	------------	----------------	-----------	------------	-----------	------------	------------

# Cíle udržitelného rozvoje

---



**SLEZSKÁ  
UNIVERZITA**  
OBCHODNĚ PODNIKATELSKÁ  
FAKULTA V KARVINĚ

- Celkem 17 cílů navazujících na Rozvojové cíle tisíciletí
- Nový program rozvoje na období 2015 – 2030
- Vymýtit chudobu ve všech jejích formách všude na světě
- Vymýtit hlad, dosáhnout potravinové bezpečnosti a zlepšení výživy, prosazovat udržitelné zemědělství
- Zajistit zdravý život a zvyšovat jeho kvalitu pro všechny v jakémkoli věku
- Zajistit rovný přístup k inkluzivnímu a kvalitnímu vzdělání a podporovat celoživotní vzdělávání pro všechny
- Dosáhnout genderové rovnosti a posílit postavení všech žen a dívek

# Cíle udržitelného rozvoje

---



**SLEZSKÁ  
UNIVERZITA**  
OBCHODNĚ PODNIKATELSKÁ  
FAKULTA V KÁROVINĚ

- Zajistit všem dostupnost vody a sanitačních zařízení a udržitelné hospodaření s nimi
- Zajistit všem přístup k cenově dostupným, spolehlivým, udržitelným a moderním zdrojům energie
- Podporovat trvalý, inkluzivní a udržitelný hospodářský růst, plnou a produktivní zaměstnanost a důstojnou práci pro všechny
- Vybudovat odolnou infrastrukturu, podporovat inkluzivní a udržitelnou industrializaci a inovace
- Snížit nerovnost uvnitř zemí i mezi nimi
- Vytvořit inkluzivní, bezpečná, odolná a udržitelná města a obce
- Zajistit udržitelnou spotřebu a výrobu

# Cíle udržitelného rozvoje

---



**SLEZSKÁ  
UNIVERZITA**  
OBCHODNĚ PODNIKATELSKÁ  
FAKULTA V KARVINĚ

- Přijmout bezodkladná opatření na boj se změnou klimatu a zvládnání jejích dopadů
- Chránit a udržitelně využívat oceány, moře a mořské zdroje pro zajištění udržitelného rozvoje
- Chránit, obnovovat a podporovat udržitelné využívání suchozemských ekosystémů, udržitelně hospodařit s lesy, potírat rozšiřování pouští, zastavit a následně zvrátit degradaci půdy a zastavit úbytek biodiverzity
- Podporovat mírové a inkluzivní společnosti pro udržitelný rozvoj, zajistit všem přístup ke spravedlnosti a vytvořit efektivní, odpovědné a inkluzivní instituce na všech úrovních
- Oživit globální partnerství pro udržitelný rozvoj a posílit prostředky pro jeho uplatňování

# Organizační struktura Světové banky

---



**SLEZSKÁ  
UNIVERZITA**  
OBCHODNĚ PODNIKATELSKÁ  
FAKULTA V KARVINĚ

- Rada guvernérů
  - Každá země zastoupena guvernérem a alternátem
  - Klíčové a strategické otázky činnosti Banky
- Rada výkonných ředitelů (Správní rada)
  - Podobné složení jako v MMF: 25 členů
  - Volí prezidenta, monitoring managementu a hospodaření, kvality portfolia, rozhoduje o rozpočtu, platech ...
- Prezident (Davide Malpass)
  - Tradičně občan USA, funkční období 5 let (max. 2x za sebou)
  - Současný je 13. v pořadí (od 09/04/2019)
  - Image, reprezentace navenek, naplňování strategie



# Členství a vlastnická struktura Světové banky

---



SLEZSKÁ  
UNIVERZITA  
OBCHODNĚ PODNIKATELSKÁ  
FAKULTA V KÁRVINĚ

- Počet členů vzrostl z původních 28 na 189
  - Největší nárůst v 50. a 60. letech (osamostatnění mnoha afrických zemí)
  - přehled členských zemí
- Členství podmíněno členstvím v MMF
- Skutečné hlasování velmi vzácné (dvakrát ročně)
- Namísto hlasovacích poměrů se využívá kompromis
- Nemožné, aby největší akcionář přehlasoval všechny ostatní

# Členská kvóta a hlasovací síla vybraných zemí v IBRD a IDA (k 19. 11. 2020)

země	IBRD		IDA
	kvóta (mil. USD)	hlasovací síla (% z celku)	hlasovací síla (% z celku)
<b>USA</b>	39 799,4	15,67	10,17
<b>Japonsko</b>	19 297,7	7,61	8,36
<b>Čína</b>	11 863,2	4,69	2,29
<b>Německo</b>	10 537,5	4,17	5,36
<b>Velká Británie</b>	9 768,6	3,87	6,68
<b>Francie</b>	9 768,6	3,87	3,79
<b>Indie</b>	7 602,2	3,02	2,89
<b>Kanada</b>	7 045,5	2,80	2,66
<b>Saudská Arábie</b>	6 650,5	2,64	3,31
<b>Rusko</b>	6 650,5	2,64	0,31
<b>Polsko</b>	1 796,5	0,74	2,00
<b>Česko</b>	828,7	0,36	0,44
<b>Maďarsko</b>	1 079,3	0,45	0,69
<b>Slovensko</b>	435,8	0,20	0,32
<b>CELKEM</b>	<b>240 598,5</b>	<b>100,00</b>	<b>100,00</b>

# Konstituce SB obsahující Česko (k 19. 11. 2020)

Reprezentanti	země	počet hlasů
Výkonný ředitel: Hayrettin Demicran (Turecko) Zástupce: Guenther Schoenleitner (Rakousko)	Rakousko	18 891
	Belgie	38 161
	Bělorusko	5 126
	Česko	9 035
	Maďarsko	11 956
	Kosovo	2 010
	Lucembursko	3 554
	Slovensko	5 106
	Slovinsko	2 588
	Turecko	28 929
	<b>CELKEM</b>	<b>125 356</b>
	<b>podíl na hlasovacích právech</b>	<b>4,96 %</b>

# Kapitál a zdroje Světové banky

---

- Vlastní zdroje pouze zlomek celkových zdrojů Banky
  - Cizí zdroje ve formě emise obligací a darů
  - Zelené obligace
- Členové splácí 6 % kvóty (0,6 % v USD a 5,4 % v národní měně)
  - Zbylých 94 % splatných na požádání
- Nesplacená část jako záruka za výpůjčky na kapitálových trzích
- Členové IDA rozdělení do dvou skupin
  - Vyspělé země splácejí 100 % příspěvku ve světových měnách
  - Rozvojové země 10 % ve světových měnách a 90 % v národní měně

# Členské organizace skupiny Světové banky

---

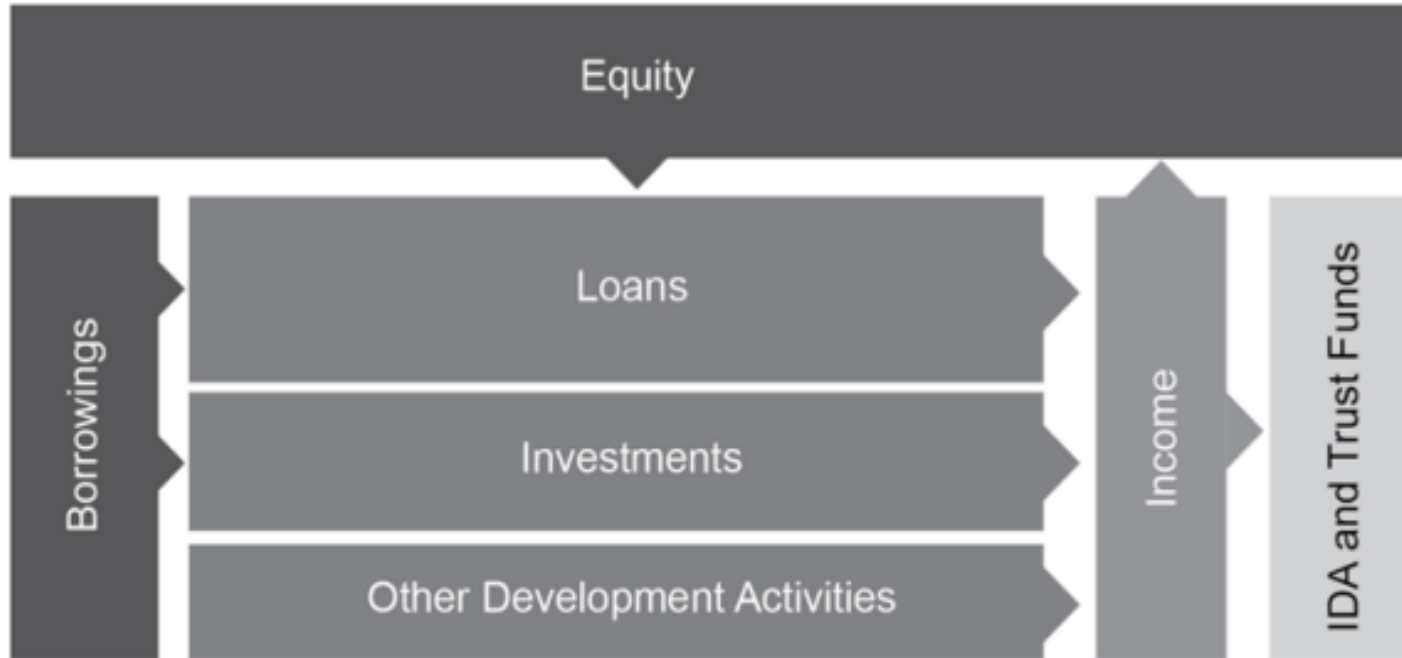


**SLEZSKÁ  
UNIVERZITA**  
OBCHODNĚ PODNIKATELSKÁ  
FAKULTA V KÁRVINĚ

- Mezinárodní banka pro obnovu a rozvoj  
(International Bank for Reconstruction and Development)
- Mezinárodní asociace pro rozvoj  
(International Development Association)
- Mezinárodní finanční korporace  
(International Financial Corporation)
- Agentura pro mnohostranné investiční záruky  
(Multilateral Investment Guarantee Agency)
- Mezinárodní centrum pro řešení investičních sporů (International Centre for Settlement of Investment Disputes)

- Hlavní cíl
  - Prostřednictvím poskytování půjček, garancí a neúvěrových aktiv ve formě technické asistence, poradenství, analytické a vzdělávací činnosti snaží podporovat udržitelný ekonomický růst ve středně bohatých a chudších úvěrovatelných zemích
- Dosažené výsledky
  - Celkový objem poskytnutých úvěrů 589,7 mld. USD
  - V roce 2016 118 operací v objemu 29,7 mld. USD
  - Objem nesplacených úvěrů 168 mld. USD
  - Celková aktiva v roce 2016 371,26 mld. USD
  - Zisk v roce 2016 495 mil. USD
  - Podíl kapitálu na poskytnutých úvěrech 22,7 %

# Business model IBRD



# Finanční ukazatele IBRD



**SLEZSKÁ  
UNIVERZITA**  
OBCHODNĚ PODNIKATELSKÁ  
FAKULTA V KARVINĚ

**TABLE 20 IBRD KEY FINANCIAL INDICATORS, FISCAL 2016–20**  
MILLIONS OF DOLLARS, EXCEPT RATIOS, WHICH ARE IN PERCENTAGES

INDICATOR	FY16	FY17	FY18	FY19	FY20
<b>Lending highlights</b>					
Commitments <sup>a</sup>	29,729	22,611	23,002	23,191	27,976
Gross disbursements	22,532	17,861	17,389	20,182	20,238
Net disbursements	13,197	8,731	5,638	10,091	10,622
<b>Reported basis</b>					
<i>Income statements</i>					
Board of Governors-approved and other transfers	(705)	(497)	(178)	(338)	(340)
Net income/(loss)	495	(237)	698	505	(42)
<i>Balance sheet</i>					
Total assets	231,408	258,648	263,800	283,031	296,804
Net investment portfolio	51,760	71,667	73,492	81,127	82,485
Net loans outstanding	167,643	177,422	183,588	192,752	202,158
Borrowing portfolio	178,231	207,144	213,652	228,763	237,231
<b>Allocable income</b>					
Allocable income	593	795	1,161	1,190	1,381
Allocated as follows:					
General Reserve <sup>b</sup>	96	672	913	831	950
International Development Association	497	123	248	259	—
Surplus	—	—	—	100	431
<b>Usable equity<sup>c,d</sup></b>	39,424	41,720	43,518	45,360	47,138
<b>Capital adequacy</b>					
Equity-to-loans ratio (%)	22.7	22.8	22.9	22.8	22.8

**Notes:** For a complete presentation of fiscal year data, see the full financial statements.



# IBRD TOP klienti FY 2020

**TABLE 19** IBRD TOP COUNTRY BORROWERS, FISCAL 2020  
MILLIONS OF DOLLARS

COUNTRY	COMMITMENTS	COUNTRY	COMMITMENTS
India	4,580	Angola	1,380
Philippines	1,870	Colombia	1,250
Turkey	1,855	Mexico	1,230
Indonesia	1,660	China	1,200
Egypt, Arab Republic of	1,450	Morocco	1,110

# Mezinárodní asociace pro rozvoj

---



**SLEZSKÁ  
UNIVERZITA**  
OBCHODNĚ PODNIKATELSKÁ  
FAKULTA V KÁRVINĚ

- Vznik v roce 1961 na popud USA zavést speciální instituci poskytující zvýhodněnou pomoc nejchudším zemím
- 173 členů (nutné členství v IBRD)
- IBRD a IDA mají stejné sídlo, zaměstnance, rozhodovací orgány, pracovní postupy a standardy
  - Spojení IBRD a IDA na návrh Dwighta D. Eisenhowera
- Klienty IDA jsou země s HNP/ob. nižším než 1 185 USD (platné pro rok 2021)

# Charakteristika úvěrů IDA

---



**SLEZSKÁ  
UNIVERZITA**  
OBCHODNĚ PODNIKATELSKÁ  
FAKULTA V KARVINĚ

- IDA doposud poskytla úvěry a granty v objemu 422 mld. USD
  - Zhruba třetina úvěrů celé Světové banky
- Úvěry se splatností 25 nebo 38 let s odkladem splátek 10 let
- Úvěry nejsou úročeny, dlužnické země platí servisní poplatek 0,75 % vyplacené částky
- Zaměření úvěrů na vzdělání, zdravotní péči, přístupu k nezávadné vodě, ochrany životního prostředí, budování infrastruktury, podporu reforem

# Finanční ukazatele IDA (mil. USD)

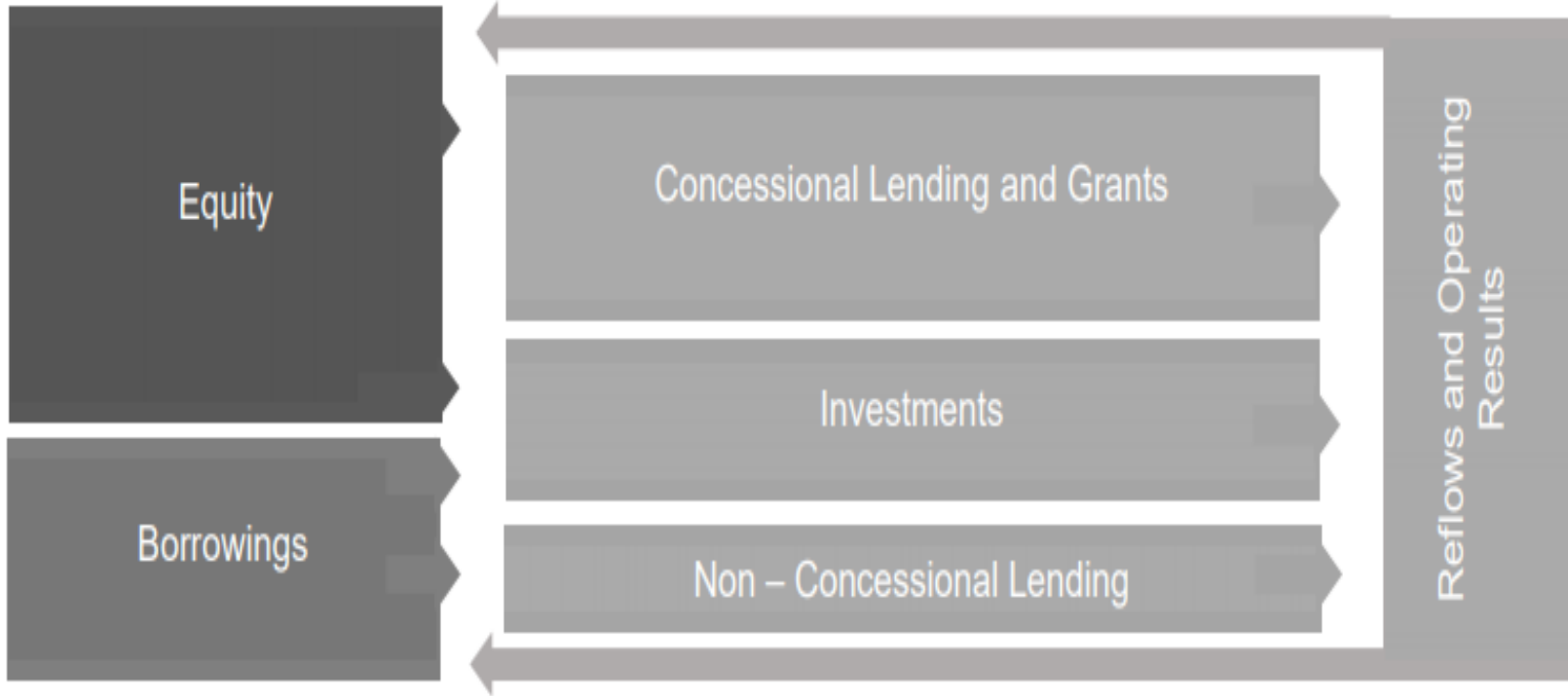


**SLEZSKÁ  
UNIVERZITA**  
OBCHODNĚ PODNIKATELSKÁ  
FAKULTA V KARVINĚ

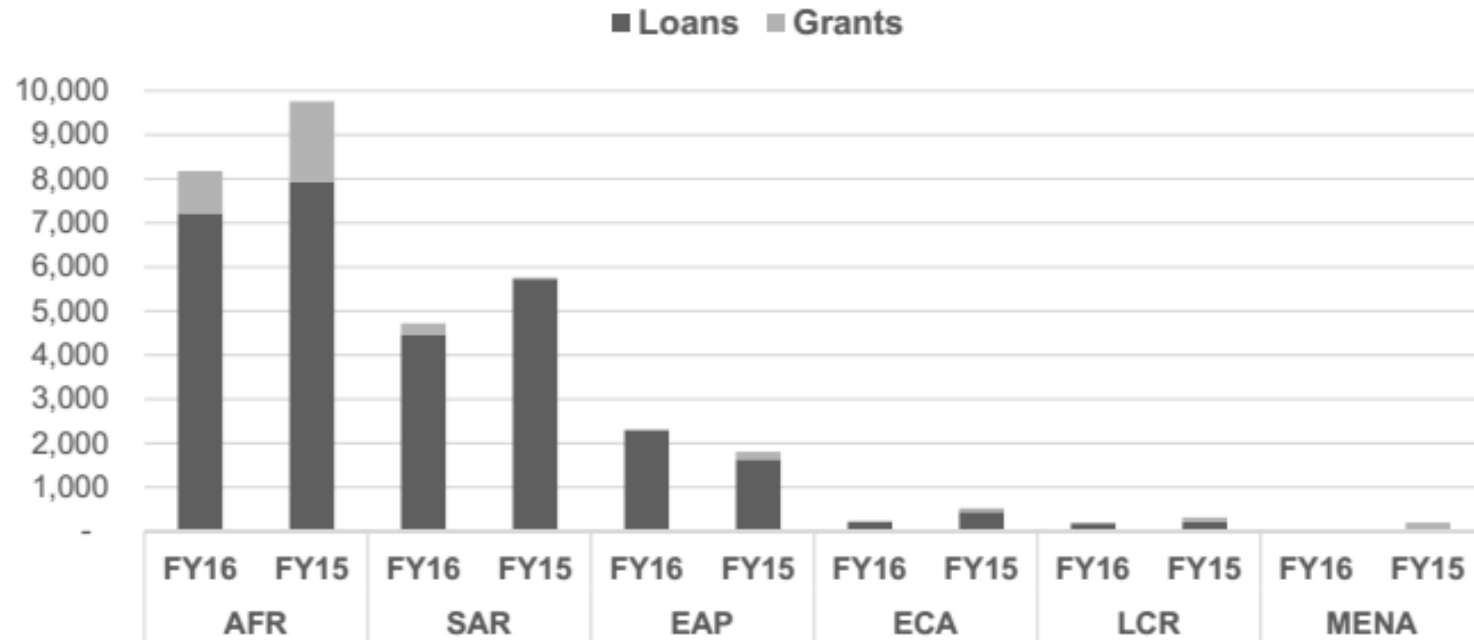
**TABLE 26 IDA KEY FINANCIAL INDICATORS, FISCAL 2016–20**  
MILLIONS OF DOLLARS, EXCEPT RATIOS, WHICH ARE IN PERCENTAGES

INDICATOR	FY16	FY17	FY18	FY19	FY20
<b>Loans, grants, and guarantees</b>					
Commitments <sup>a</sup>	16,171	19,513 <sup>b</sup>	24,010 <sup>c</sup>	21,932 <sup>c</sup>	30,365 <sup>c</sup>
Gross disbursements	13,191	12,718 <sup>b</sup>	14,383	17,549	21,179 <sup>c</sup>
Net disbursements	8,806	8,154	9,290	12,221	15,112 <sup>c</sup>
<b>Balance sheet</b>					
Total assets	167,985	173,357	184,666	188,553	199,472
Net investment portfolio	29,908	29,673	33,735	32,443	35,571
Net loans outstanding	132,825	138,351	145,656	151,921	160,961
Borrowing portfolio	2,906	3,660	7,318	10,149	19,653
Total equity	154,700	158,476	163,945	162,982	168,171
<b>Income statement</b>					
Interest revenue, net of borrowing expenses	1,453	1,521	1,647	1,702	1,843
Transfers from affiliated organizations and others	990	599	203	258	252
Development grants	(1,232)	(2,577)	(4,969)	(7,694)	(1,475)
Net income/(loss)	371	(2,296)	(5,231)	(6,650)	(1,114)
<b>Adjusted net income<sup>d</sup></b>	<b>423</b>	<b>(158)</b>	<b>(391)</b>	<b>225</b>	<b>724</b>
<b>Capital adequacy</b>					
Deployable strategic capital ratio	n.a.	37.2%	37.4%	35.3%	35.8%

# Business model IDA



# Úvěrová činnost IDA podle regionů (mil. USD)



Regions:

AFR Africa

LCR Latin America and the Caribbean

EAP East Asia and Pacific

MNA Middle East and North Africa

ECA Europe and Central Asia

SAR South Asia

# IDA TOP klienti 2020

**TABLE 25 IDA TOP COUNTRY BORROWERS, FISCAL 2020**

MILLIONS OF DOLLARS

COUNTRY	COMMITMENTS	COUNTRY	COMMITMENTS
Nigeria	2,576	Tanzania	950
Bangladesh	2,265	Nepal	949
Congo, Democratic Republic of	1,642	Kenya	943
Pakistan	1,471	Somalia	903
Ethiopia	1,046	Myanmar	900

# Mezinárodní finanční korporace

---



**SLEZSKÁ  
UNIVERZITA**  
OBCHODNĚ PODNIKATELSKÁ  
FAKULTA V KARVINĚ

- Vznik v roce 1956 s cílem realizovat mezinárodní pomoc soukromému sektoru v zaostalých a rozvíjejících se regionech
- 185 členů (nutné členství v IBRD)
- Splacený kapitál přes 2,45 mld. USD
  - Podíl Česka 8,913 mil. USD (0,38 %)
- Prezidentem IFC je prezident SB, za chod IFC zodpovědný výkonný viceprezident
- IFC = největší světový zdroj finančních prostředků na podporu soukromého sektoru



# Charakteristika produktů IFC

---



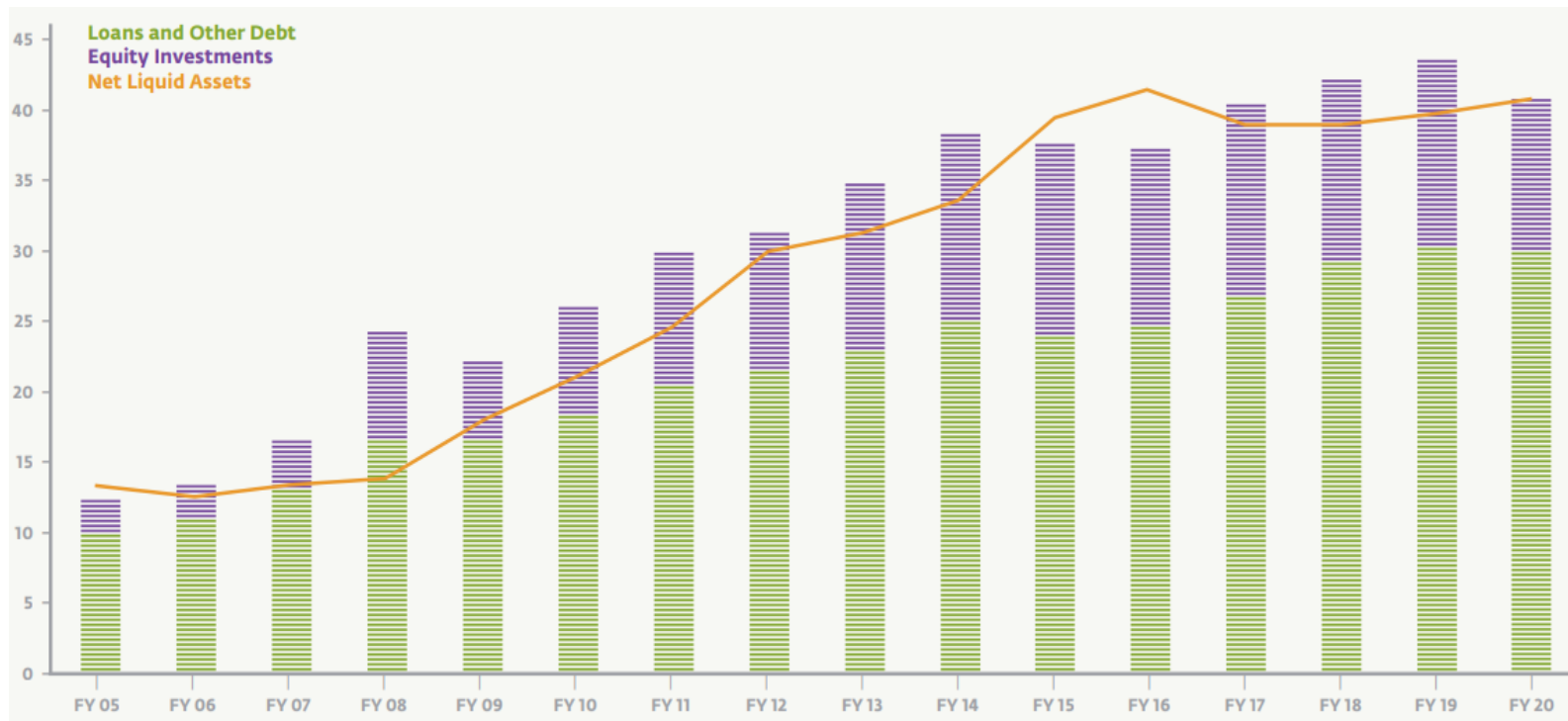
**SLEZSKÁ  
UNIVERZITA**  
OBCHODNĚ PODNIKATELSKÁ  
FAKULTA V KARVINĚ

- Široké spektrum produktů
  - Dlouhodobé úvěry ve světových i lokálních měnách
  - Investice do kapitálu firem
  - Kvazikapitálové investice (podřízený dluh, prioritní akcie)
  - Syndikované úvěry
  - Nástroje risk managementu
- Účast IFC na projektu omezena na max. 25 % celkových nákladů (výjimečně 35 %), při rozšíření úspěšně fungujících projektů až 50 %
- Doposud IFC poskytla 68,5 mld. USD pomoci (plus syndikované úvěry 8 mld. USD), v roce 2016 provedla 344 operací v 78 zemích za 11,11 mld. USD + 7,7 mld. USD mobilizovaných zdrojů

# Objem poskytnutých finančních prostředků aktivitami IFC (mld. USD)



**SLEZSKÁ  
UNIVERZITA**  
OBCHODNĚ PODNIKATELSKÁ  
FAKULTA V KARVINĚ

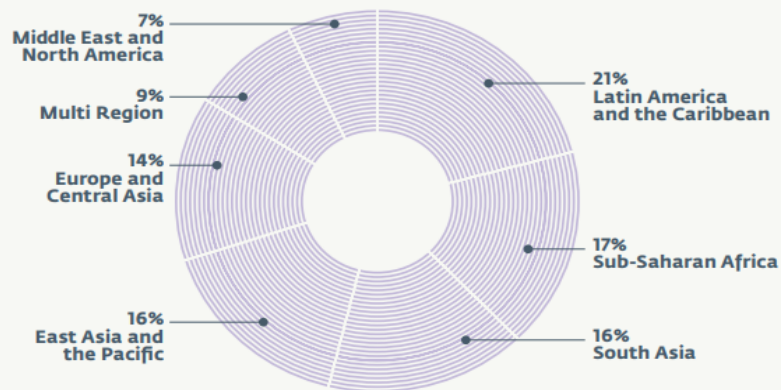


# Členění portfolia IFC podle regionu a odvětví (červen 2020)

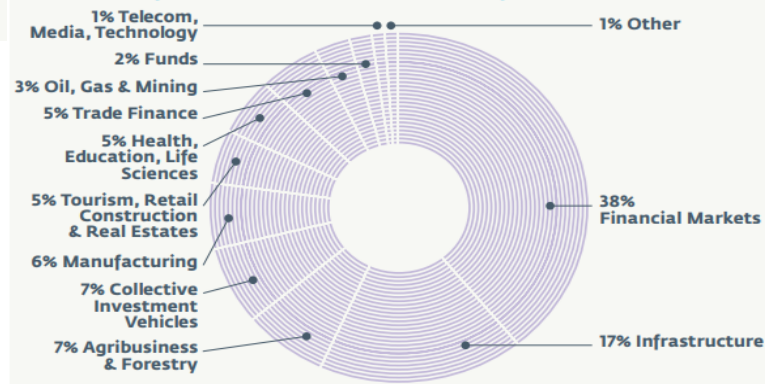


**SLEZSKÁ  
UNIVERZITA**  
OBCHODNĚ PODNIKATELSKÁ  
FAKULTA V KARVÍNĚ

## Committed portfolio diversification – Region



## Committed portfolio diversification – Industry



# Agentura pro mnohostranné investiční záruky

---



**SLEZSKÁ  
UNIVERZITA**  
OBCHODNĚ PODNIKATELSKÁ  
FAKULTA V KARVINĚ

- Vznik v roce 1988 s cílem nalézt mechanismus, který by na jedné straně poskytl investorům stabilitu a záruky proti nekomerčním rizikům a na druhé straně hostitelským zemím ubezpečení, že PZI představují optimální prostředek pro zajištění budoucího ekonomického rozvoje
- 181 členů (nutné členství v IBRD)
- Kapitál 1,954 mld. USD
- Prezidentem IFC je prezident SB, za chod MIGA zodpovědný výkonný viceprezident
  - Současná výkonná viceprezidentka: Keiko Honda

# Charakteristika produktů MIGA

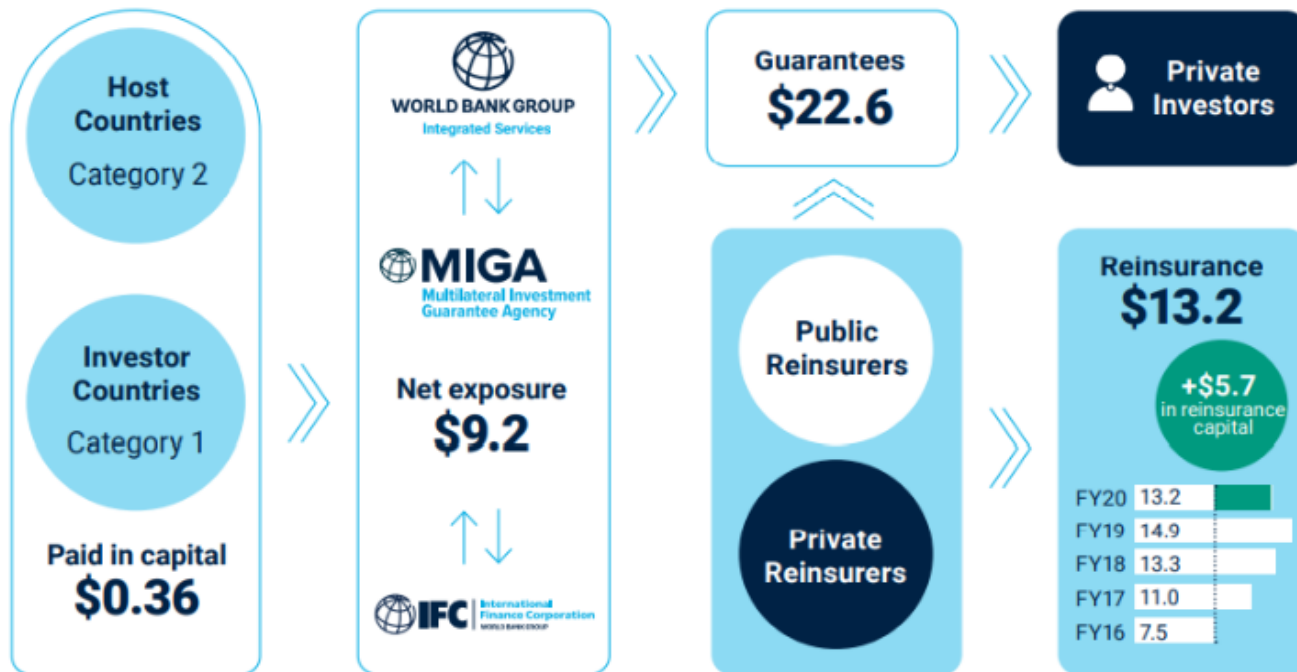
---



**SLEZSKÁ  
UNIVERZITA**  
OBCHODNĚ PODNIKATELSKÁ  
FAKULTA V KARVINĚ

- Záruky na neobchodní rizika včetně vyvlastnění nebo válek či občanských nepokojů až na 20 let
  - Riziko omezení finančních transferů
  - Riziko znárodnění či vyvlastnění
  - Riziko války a občanských nepokojů
  - Porušení smlouvy ze strany hostitelské vlády
- Do svých operací MIGA začleňuje další instituce
  - Pojišťovny, vládní agentury, mezinárodní organizace
- Od založení vydala MIGA 945 záruk pro projekty ve 100 zemích, objem záruk přesáhl 20,9 mld. USD a objem jimi podpořených PZI 70 mld. USD

# Model MIGA se zapojením zajištění



- Projekty IBRD
  - Půjčka na strukturální přizpůsobení (1991)
  - Úvěr pro energetiku a životní prostředí (1992) – odsíření severočeských tepelných elektráren
  - Úvěr na telekomunikace (1993)
- Technická asistence IBRD
  - Analýza nebankovních finančních trhů
  - Analýza corporate governance
  - Zpracování národního ekonomického memoranda
  - Analýza výdajové stránky veřejných rozpočtů
  - Reforma penzijního a sociálního systému

# Projekty Světové banky v Česku (do 31/08/2003, mil. USD)



**SLEZSKÁ  
UNIVERZITA**  
OBCHODNĚ PODNIKATELSKÁ  
FAKULTA V KARVINĚ

<i>projekt č.</i>	<i>projekt</i>	<i>schváleno</i>	<i>ukončeno</i>	<i>objem</i>
	<i>Energy Efficiency and Renewables Umbrella Project (Prototype Carbon Fund)</i>	v jednání		
	<i>Rožmitál District Heating Project (Prototype Carbon Fund)</i>	v jednání		
	<i>Thomayer Energy Efficiency Project (Prototype Carbon Fund)</i>	v jednání		
<i>P070248</i>	<i>Fiscal Risk Management Capacity Building (IDF)</i>	04.12.1999	06.12.2001	0,349
<i>P045572</i>	<i>GHG – Kyjov Waste Heat Utilization (GEF)</i>	27.08.1998	31.03.2001	5,80
<i>P008376</i>	<i>Biodiversity Enabling Activity (GEF)</i>	05.03.1998	30.09.2000	0,10
<i>P008377</i>	<i>Ozone Depleting Substances Phaseout (GEF)</i>	23.08.1994	31.03.1998	2,45
<i>P008376</i>	<i>Biodiversity (GEF)</i>	19.10.1993	30.06.1998	2,00
<i>P008378</i>	<i>Telecommunications</i>	09.09.1993	30.06.1998	80,00
<i>P008381</i>	<i>Power and Environment Improvement</i>	26.05.1992	30.06.1999	246,00
<i>P008386</i>	<i>Structural Adjustment Loan I</i>	26.06.1991	30.06.1993	300,00



# IFC v Česku (1)

---

- Investice IFC
  - Do června 2003 investovala IFC v Česku přes 399 mil. USD a dalších 250 mil. USD společně s partnery
  - Aktivní činnost v sektoru stavebních hmot, finančním sektoru a hutnictví
  - Nová Huť – podnik s nejvyšší angažovaností IFC
- Technická asistence IFC
  - Sekuritizace aktiv
  - Příliv přímých zahraničních investic
  - Restrukturalizace textilního průmyslu
  - Strategie IFC
  - Zavádění nových finančních produktů
  - Privatizace infrastrukturních odvětví
  - Restrukturalizace průmyslu v méně rozvinutých regionech

# IFC v Česku (2)



**SLEZSKÁ  
UNIVERZITA**  
OBCHODNĚ PODNIKATELSKÁ  
FAKULTA V KARVINĚ

<i>projekt (firma)</i>	<i>schvále no</i>	<i>celkové náklady</i>	<i>podíl IFC</i>	<i>účel projektu</i>
<i>Konsolidační Banka</i>	01-2001	50,0	22,5	podpora prodeje balíku klasifikovaných úvěrů
<i>CSOB</i>	07-1998	1 200,0	75,0	podpora privatizace banky
<i>Nova Hut'</i>	06-1998	12,0	12,0	pohotovostní úvěr na provozní zdroje pro kontilití
<i>DCR Czech Rating</i>	04-1998	0,5	0,1	založení první české ratingové agentury se zahraniční účastí
<i>Nova Hut'</i>	04-1997	650,0	75,0	komplexní modernizace a restrukturalizace výrobního provozu
<i>Kladno</i>	07-1996	401,0	60,0	modernizace městského energetického centra
<i>Plzeňský Prazdroj</i>	06-1995	171,5	43,2	dostavba a modernizace
<i>Cembrit Bohemia (dříve Beronit)</i>	01-1995	14,9	4,1	modernizace provozu a zavedení nejmodernější výrobní technologie
<i>Cembrit Moravia (dříve EZA Šumperk)</i>	06-1994 03-1993	18,2 0,5	4,7 0,5	modernizace provozu a zavedení nejmodernější výrobní technologie
<i>Autokola</i>	11-1993	63,0	15,8	rozšíření výroby
<i>MAFRA</i>	09-1993	39,2	14,2	rozšíření a modernizace provozu
<i>Vetropack Moravia Glass</i>	07-1992	48,0	19,7	rozšíření a modernizace provozu
<i>Českomoravský Cement (MOKRA)</i>	04-1992	127,0	17,8	privatizace a následná modernizace výroby se zlepšením dopadu na životní prostředí
<i>OB Sogelease</i>	04-1992	2,9	0,6	založení leasingové společnosti
<i>OB Heller</i>	03-1992	1,1	0,2	založení druhé factoringové společnosti v zemi
<i>CS Cabot</i>	03-1992	87,1	20,3	založení joint-venture společnosti
<i>Živnostenská Banka</i>	01-1992	50,0	6,5	privatizace banky – první privatizace v postkomunistických zemích, první operace IFC v ČSFR



**SLEZSKÁ  
UNIVERZITA**  
OBCHODNĚ PODNIKATELSKÁ  
FAKULTA V KARVINĚ

 ***KONEC PŘEDNÁŠKY*** 

***DĚKUJI ZA POZORNOST***

