



**SLEZSKÁ
UNIVERZITA**

OBCHODNĚ PODNIKATELSKÁ
FAKULTA V KARVINĚ

Marketing

2. Marketingové prostředí

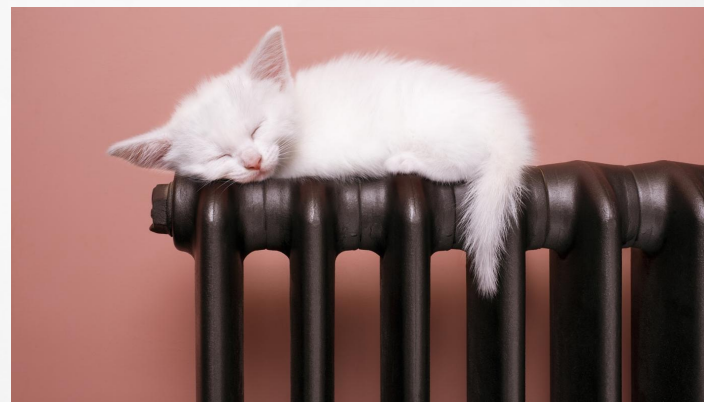


Co je marketingové prostředí?

Vše co obklopuje a ovlivňuje podnik

Dobrý marketingový manažer je schopen na změny v okolí podniku reagovat

Pokud se v místnosti dostane teplota pod stanovenou hranici, termostat reaguje spuštěním topení. Pokud je teplota vyšší reaguje vypnutím topení. Toto je systém, který je reaktivní. Stejně tak by firma jako celek měla hledat nástroje jak zvýšit svou reaktivnost na změny v okolí.



Reaktivnost podniku na okolí

- Stejně jako v lidském těle existuje mnoho mechanismů jak reagovat na vnější prostředí, měly by i marketéři být schopní v rámci svého řízení monitorovat změny v okolí firmy.
- Firmy, kterým se nepodaří reagovat na vývoj v prostředí ve kterém působí mohou čelit zcela zásadnímu ohrožení existence.





WINTER
IS HERE



Co vše je v okolí podniku?

Co vše jej může ovlivnit?



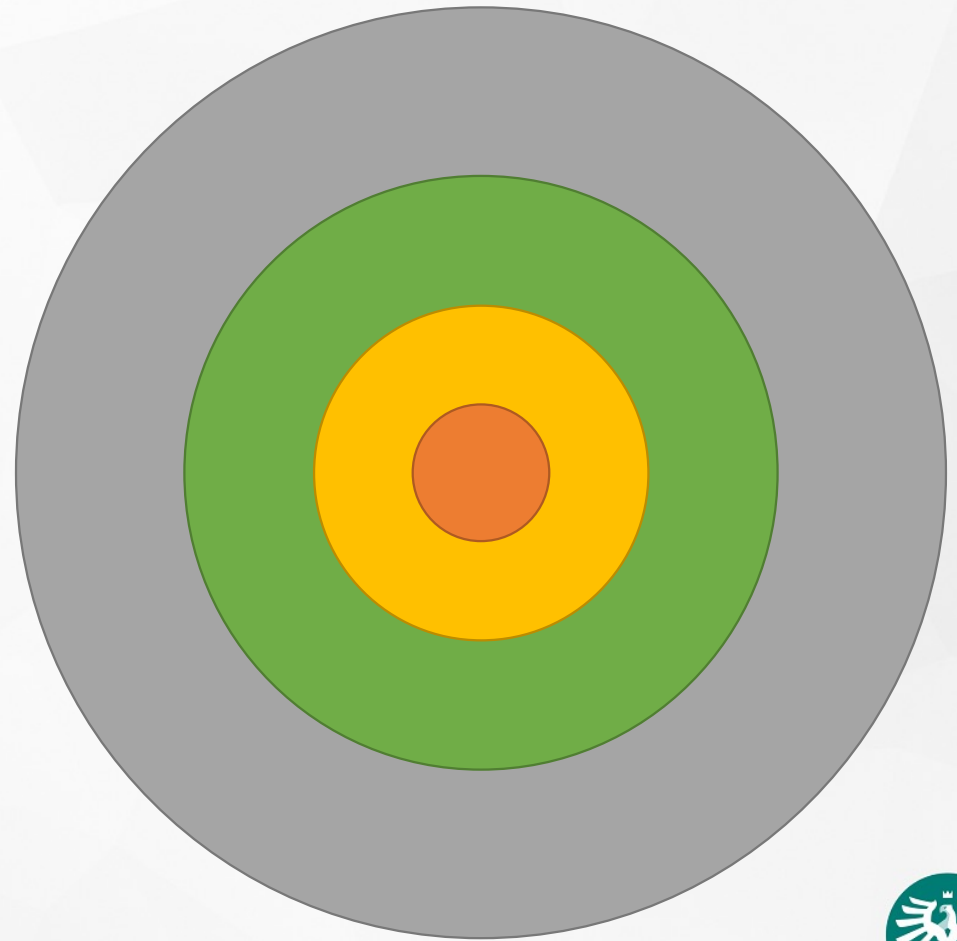
Rozdělení prostředí

Podnik

Interní prostředí

Mikroprostředí

Makroprostředí



Makroprostředí

- Politické síly
- Ekonomika
- Sociální a kulturní síly
- Technologický vývoj
- Legislativní změny
- Environmentální síly



Politické síly

- Reprezentuje spojení politiků a businessu.
- Monitorování a někdy také ovlivňování politického dění.
- 3x větší šance na přežití pro firmy s kontakty v politice během ekonomické krize.
- Vláda významně ovlivňuje pomocí investic a dalších rozhodnutí ekonomický vývoj dané země.
- Každá vláda rovněž vytyčuje své priority, ze kterých je patrné, jaké podnikatelské odvětví je pro ni klíčové.
- Totéž platí na lokální úrovni z hlediska podpory investic pro podniky či podporu začínajícím podnikatelům.



Vliv politiky na business je dnes velmi aktuální

TITULNÍ STRANA

**Dodržujte opatření, jinak
přítvrdíme, varuje Prymula. Ve
hře je uzavření druhého stupně
škol, ministr připustil i vypnutí
ekonomiky**



Dnes

Denní přírůstek lidí pozitivně otestovaných na nemoc covid-19 se v minulém týdnu v Česku poprvé přiblížil čtyřem tisícům. V nemocnicích s...



Ekonomické síly - příklady

- Ekonomický růst
- Rozdělení příjmů
- Kupní síla obyvatelstva
- Odvětvová data
- Nezaměstnanost
- Daňové zatížení a inflace
- Vývoj kurzů měn



CZK-EUR -0,0776

27,0699 -0,29%



CZK-USD -0,1845

22,9679 -0,80%



CZK-GBP -0,1077

29,8223 -0,36%



Nasdaq

▲ +2,3%

11,332.5 +257,5

DAX

▲ +1,1%

12,828.3 +139,3

PX

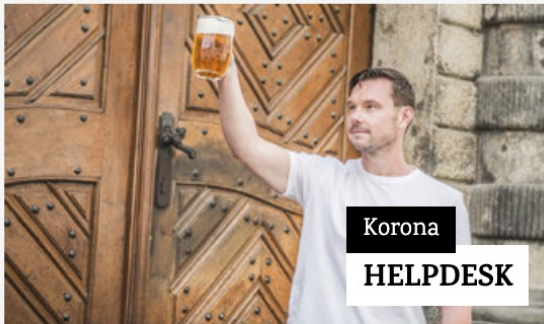
▲ +0,6%

862.9 +5,2

Bitcoin

0%

10,569.3 0



Rozhovory

Lidé zdražení piva přijmou. Jako vždycky, říká sociolog Jiří Vinopal

Dnes • 07:00



Magazín

Instagram slaví kulatiny. Oblíbená sociální síť je na trhu deset let

Dnes • 08:00



Dron E15: Za 40 let bude z lomu Vršany jezero. Podívejte se, jak vypadá dnes



Sociokulturní síly - příklady

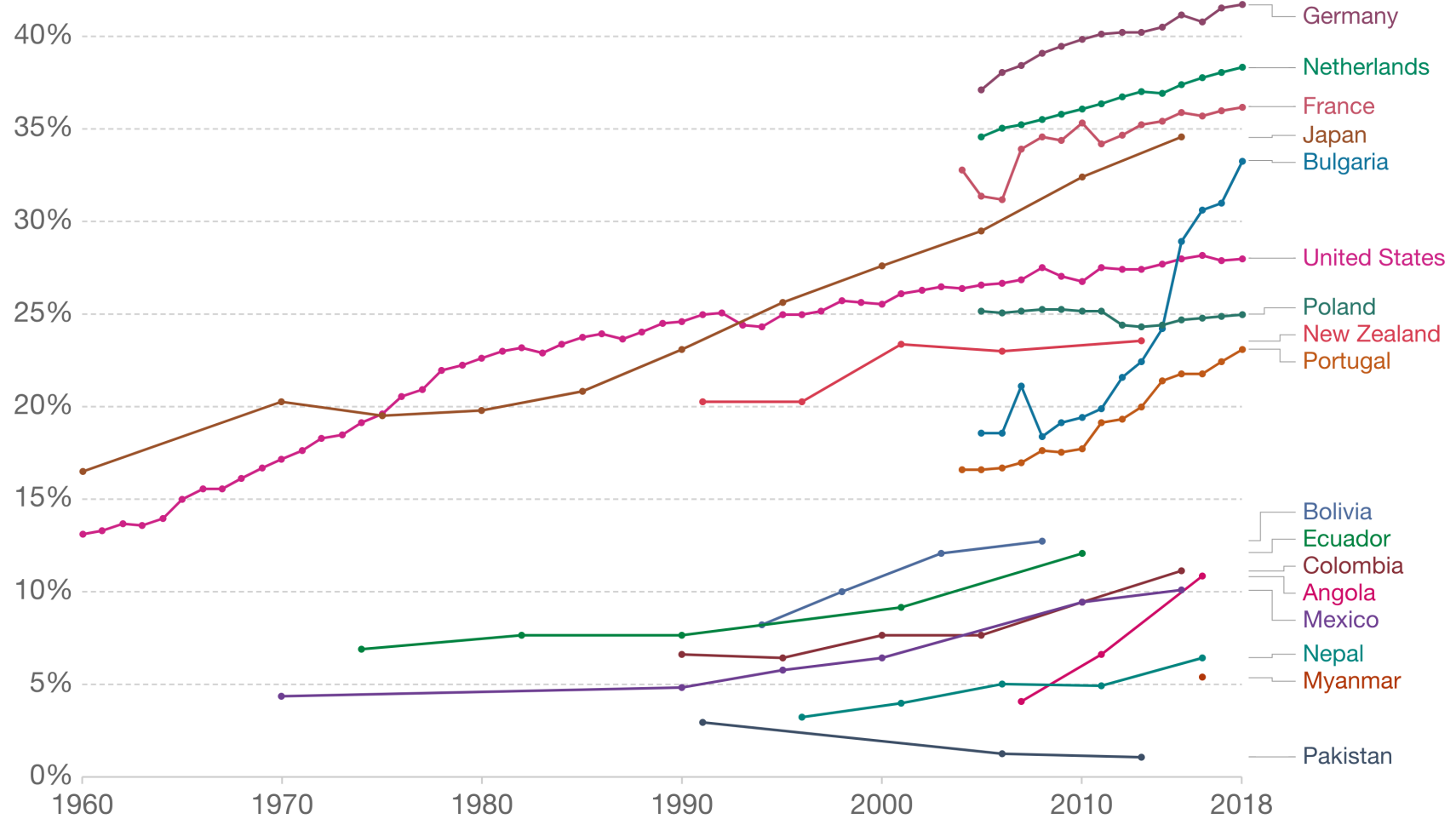
- Prodlužování délky života
- Money-rich Time-poor rodiny
- Rychlejší návraty po mateřské dovolené
- Větší povědomí o ekologických problémech
- Homogenizace potřeb celosvětově
- Rozvodovost
- Oddalování sňatku i dětí
- Zmenšující se rodiny
- Singles



Percentage of one-person households, 1960 to 2018

Number of one-person households as a share of the total number of households. Estimates combine multiple sources, including cross-country surveys and census data.

Our World
in Data



Source: OWID based on UN and other sources

CC BY



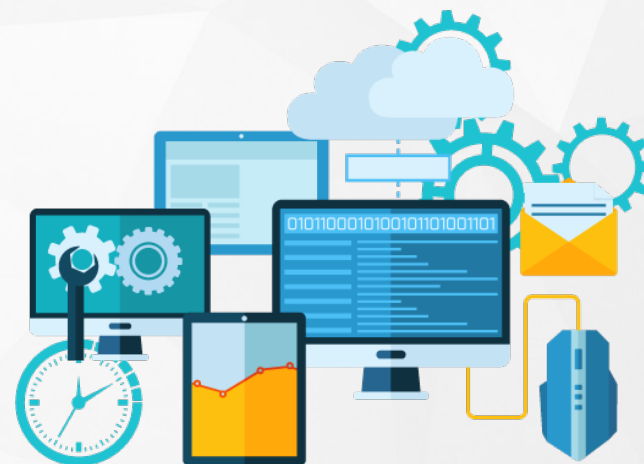
Reakce na rozpad tradičního formátu rodiny





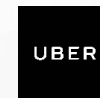
Technologie - příklady

- Digitalizace
- Robotizace
- Sdílená ekonomika
- Sociální sítě
- Nové formy komunikace
- Nová média
- Nástroje osobní produktivity
- Cloudové služby
- Virtuální a rozšířená realita





Uber, Airbnb
Facebook, Instagram
WhatsApp, Viber
Youtube, Netflix
Booking, Kiwi
Evernote, Pocket
Dropbox, Google Drive
Spotify, Soundcloud
Khan Academy, TED

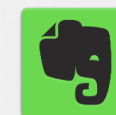


WhatsApp



NETFLIX

Booking.com



TED Ideas worth spreading

O jaká odvětví se jedná? Jakým způsobem tyto produkty založené na technologiích změnilo tato odvětví?



Legislativa - příklady

- **Zákony**

- Zákon č. 455/1991 Sb. o živnostenském podnikání
- Zákon o obchodních společnostech a družstvech č. 90/2012 Sb.
- Zákon občanský zákoník č. 89/2012 Sb.
- Zákon o ochraně spotřebitele č. 634/1992 Sb.
- Zákon o elektronických komunikacích č. 127/2005 Sb.
- Zákony o účetnictví, dani z příjmu a dalších daních.

- **Vyhlášky**

- **Nadnárodní úmluvy – legislativa EU**

- [NAŘÍZENÍ EVROPSKÉHO PARLAMENTU A RADY \(EU\) 2016/679](#)



Zákon o elektronických komunikacích

Bye bye cold calling



LIDOVKY.cz

Události | Názory | Magazín | Orientace | Seriály | Křížovky | Video | Obrazem

EKONOMIKA

Češi dostanou do rukou kladivo na otravné telefonáty. Šéfka ČTÚ vysvětluje, jak to bude fungovat



FOCUS FOCUS AGENCY PŘÍPADOVÉ STUDIJE

ZVOLTE TÉMATA ČLÁNKŮ | ZVOLTE OBDOBÍ | HLEDAT VÝRAZ vyhledat..

[< Zpět](#) [Všechny články](#)

Konec otravného telemarketingu. Poslanecká sněmovna schválila Zákon o elektronických komunikacích

16. 9. 2021 | Petr Michl

Příští rok skončí nevyžádané marketingové hovory. Zákon o elektronických komunikacích vyžaduje opt-in přístup: než vám zavolají, musí mít souhlas, že si přejete být telefonicky osloveni.

Environmentální síly - příklady

- Změna klimatu
- Znečišťování
- Spotřebovávání vzácných zdrojů
- Nedostatek vody v krajině
- Recyklování a výroba recyklovatelných produktů
- Testování produktů na zvířatech
- Používání recyklovaných materiálů





[OUR TOYS](#)

[OUR STORY](#)

[PRESS ROOM](#)



Free shipping on orders of \$49.99 or more within the US

100% RECYCLED

MADE SAFE IN THE USA

100% recycled goodness.

We transform recycled milk jugs into imaginative playthings.

HERE'S HOW





BARN FIELDS

CORAL BAY

HIDDEN VALLEY

ICE BERGS

OUT BACK

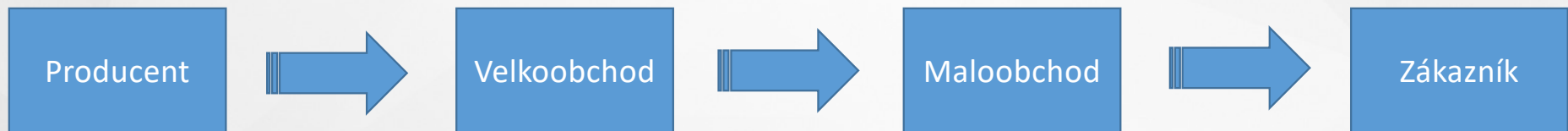
ROAMING MOUNTAINS

WHY WAIT?
LET US TRAVEL
TO YOUR
PLACE NOW!



Mikroprostředí

- Zákazníci (Customers)
- Konkurence (Competition)
- Spolupracovníci (Collaborators)
 - Dodavatelé
 - Odběratelé (Maloobchod a velkoobchod)



Mikroprostředí

- Spolupracovníci (Collaborators)
 - Dodavatelé
 - Komunikační agentura
 - Tiskárna
 - Výzkumná agentura
 - Konzultanti a specialisté
 - a další...
 - Existují ve firmě procesy na výběr dodavatele?



Interní prostředí

- Zaměstnanci
- Vybavení
- Finance
- Procesy



Analytické nástroje pro posouzení prostředí

PESTLE

3C

SWOT



SWOT analýza

- Posuzujeme Silné a Slabé stránky, Příležitosti a Ohrožení.
- Silné a slabé stránky vidíme dvěma pohledy:
 - ABSOLUTNÍ
 - RELATIVNÍ
 - Platí nepsané pravidlo, že silné stránky by měly být relativní, slabé stránky mohou být také absolutní.
- Vždy by v silných a slabých stránkách měly být prvky, které mají hodnotu pro zákazníka!



Sestavení SWOT analýzy

	Pozitivní	Škodlivé
Vnitřní	Silné stránky organizace S	Slabé stránky organizace W
Vnější	Příležitosti O	Ohrožení T



Vyhodnocení SWOTky

- TOWS matice
- +/- matice



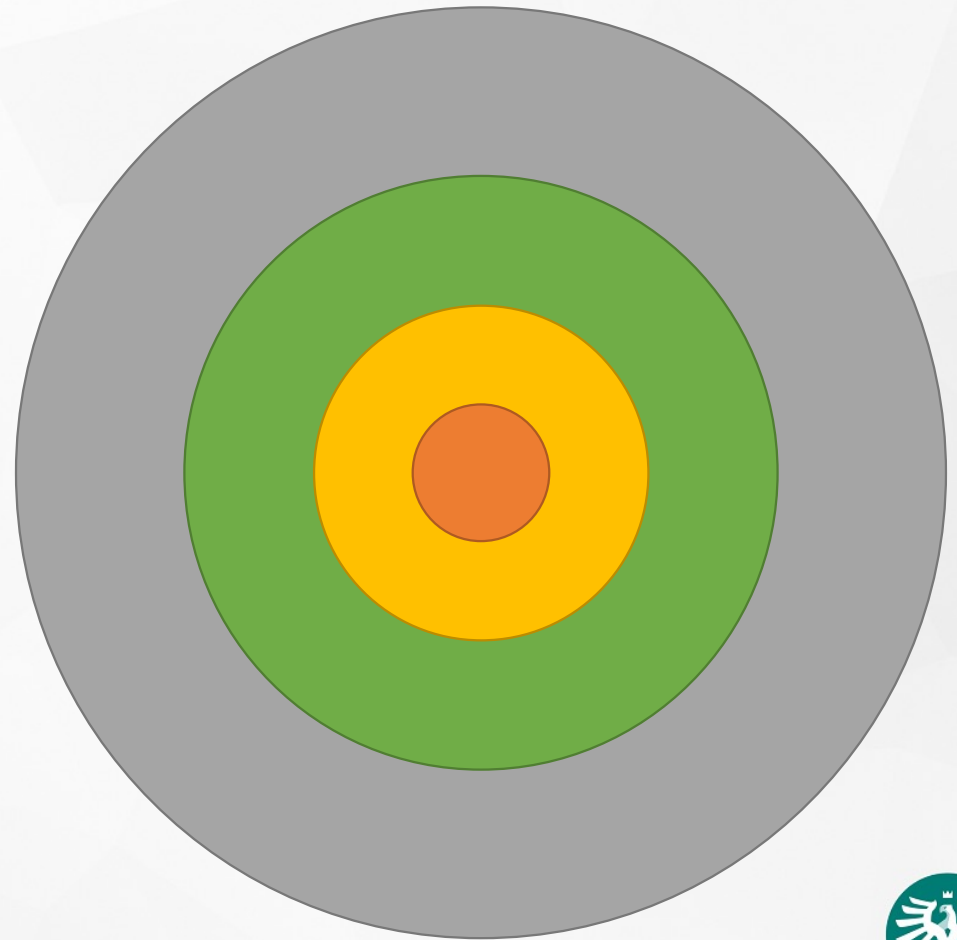
Shrnutí

Podnik

Interní prostředí

Mikroprostředí

Makroprostředí



Děkuji za pozornost



**SLEZSKÁ
UNIVERZITA**

OBCHODNĚ PODNIKATELSKÁ
FAKULTA V KARVINĚ

