



PROJEKTOVÝ MANAGEMENT

2. seminář

Dílčí části projektu

Ing. Helena Marková, Ph.D.
markova@opf.slu.cz, B205

Jak dopadl „zítřejší den“?

Naplnění cíle

Dodržení rozpočtu

Čas

Rizika

Přínos

Co byl největší problém?

Pravidla při zpracování



Pište datum poslední změny, ať v tom nemáte chaos.

Definice projektu – Co je to projekt?

1.1 Název projektu

(Uspořádání SWAP bazaru v obci Lhotka)

1.2 Výchozí podmínky

(Popis situace, která mne vede k rozhodnutí pro uspořádání takové akce. Mohu popsat i širší souvislosti: charitativní záměr, možnosti recyklace, cirkulární ekonomika atd.)

1.3 Dekompozice projektu (primární a sekundární cíle – záměr a cíl)

(definování primárního cíle např. sběr oblečení a potřeb pro potřebné v určitém objemu a založení komunity alespoň 20 lidí pro opakovanou realizaci. Sekundární cíl je využití nepotřebného oblečení a upozornění na možnosti třídění věcí, které tvoří 5% objemu odpadu, z něhož 90% nemá další využití)

Definice projektu

1.4 Výstup, výsledek, přínosy

(DOBŘE TO ROZPITVEJTE, LÉPE SE VÁM BUDE PROJEKT HODNOTIT, POKUD SI TAM DÁTE KONKRÉTNÍ MĚŘITELNÉ UKAZATELE.

Výstup: Pro SWAP bazar je to odvoz oblečení do konkrétních sbírek v určitém objemu a struktuře a založení komunity o urč. počtu členů.

Výsledek: Komunita bude pokračovat v pořádání obdobných aktivit a vybrané oblečení bude dále sloužit.

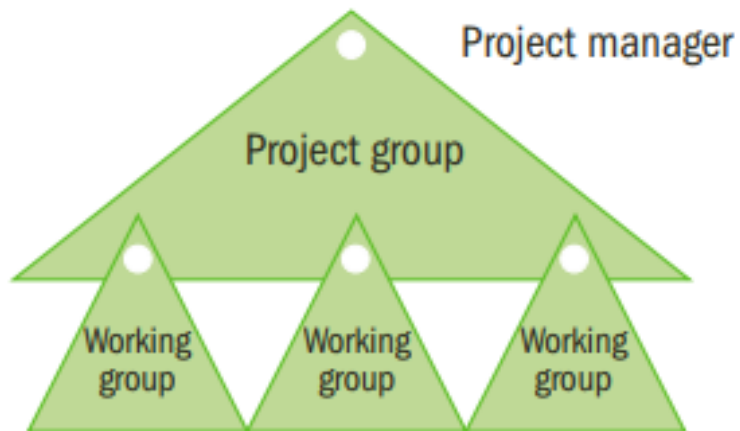
Přínosy: enviromentální, humanitární.)



Definice projektu

1.5 Organizační struktura

Zvolte vhodné organizační členění dle náročnosti projektu.



Organizační struktura dle PRINCE2*

Role – jasné pravomoci a povinnosti

Projektový výbor

Projektový manažer

Týmový manažer

*<https://www.cleverandsmart.cz/prince2-v-kostce/>

Je to britská metodika řízení projektů s důrazem na produkt. Průběžné hodnocení. Business case.

Organizační struktura

Sponzor projektu:

- zodpovědný za inicializaci a financování projektu
- projekt podporuje a pravidelně komunikuje s projektovým managerem
- je jenom jeden sponzor projektu
- sponzor je vlastně zákazník projektové skupiny a rozhoduje, jestli je výsledek projektu akceptovatelný
- spolu s managerem projektu je zodpovědný za monitorování času a financí projektu

Organizační struktura

Hlavní uživatelé projektu:

- výsledek neboli produkt projektu je předán budoucím uživatelům projektu
- pacienti a sestry jsou uživatelé nově zrekonstruovaného křídla nemocnice, kde sponzorem byl ředitel nemocnice
- rekonstrukce domu – hlavní uživatelé jsou ti, co tam budou bydlet
- výstupem je vývoj a instalace nového počítačového programu ve firmě – hlavní uživatelé jsou ti zaměstnanci, co budou program používat

Organizační struktura

Hlavní dodavatelé:

- zastupují zainteresované strany projektu zodpovědné za návrh, vývoj a implementaci projektu a zodpovídá za kvalitu ze strany dodavatelů a technickou kompatibilitu projektu.
- Poskytuje lidské a jiné zdroje potřebné pro dodání produktu projektu

Projektový dohled za dodavatele/uživatele/firma:

- zodpovídá za správnou realizaci projektu
- každý člen projektového dohledu dohlíží na konkrétní oblast projektu

Organizační struktura

Projektová podpora:

- administrátor projektu podřízen projektovému manažerovi
- podpora projektovému manažerovi a vedoucímu týmu
- například aktualizuje časový harmonogram, udržuje aktuální projektovou dokumentaci

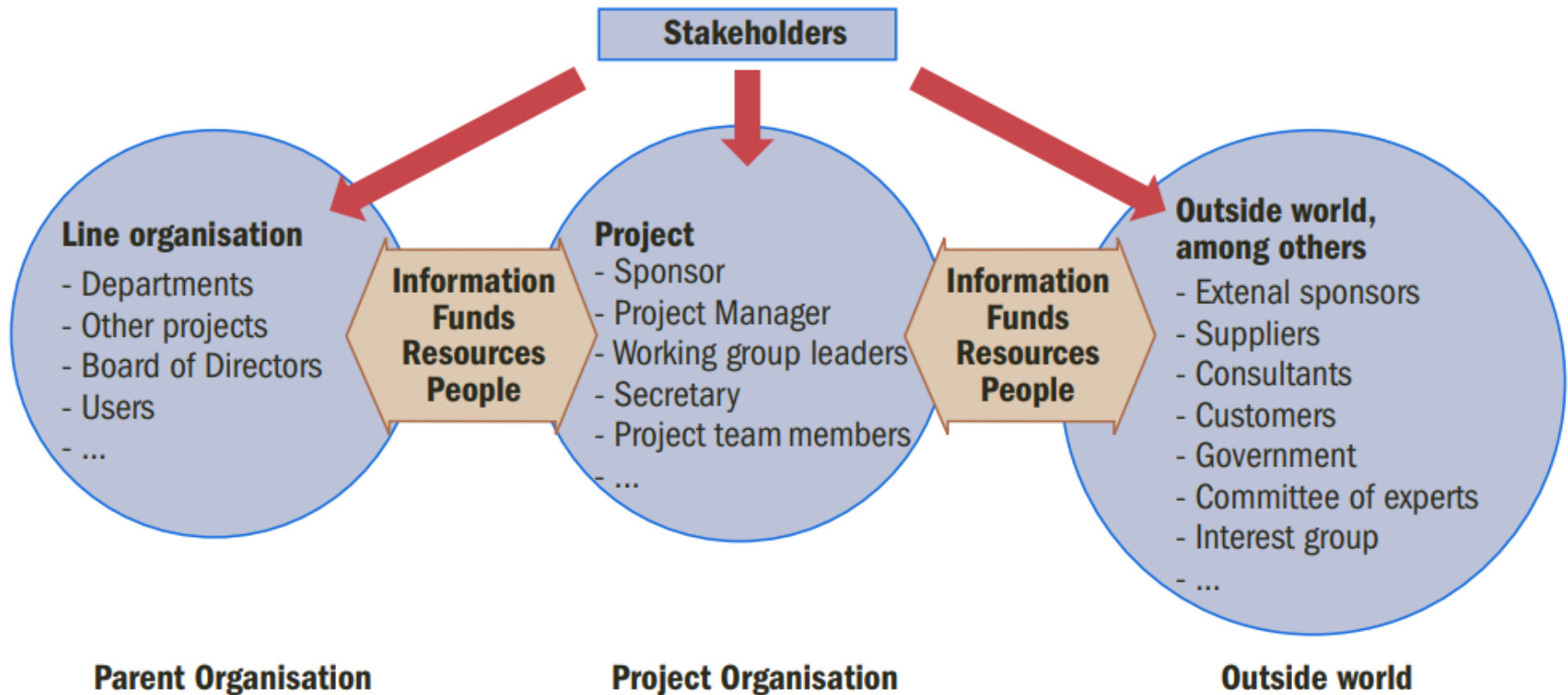
Organizační struktura

Projektový manažer:

- plánuje, řídí, monitoruje a kontroluje projekt
- je spoluvlastníkem cílů projektu
- je vlastníkem výsledků projektu
- je do funkce buď zvolen vedením firmy, nebo je zvolen v rámci projektové skupiny.

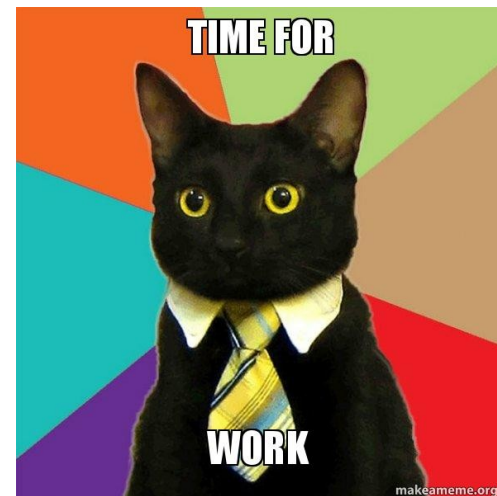
Organizační struktura

Zainteresované strany



Organizační struktura

Zpracujte organizační strukturu Vašeho projektu.
Zhodnoťte náročnost a podle toho vytvořte role a strukturu.



RACI (S) matice – rozdělení rolí

1. [2 pm-cz-raci-matrix_2023.xlsx](#)

Začni sepsáním skupin činností do řádků



činnosti v matici jsou vlastně WBS 😊

Work Breakdown Structure

- hierarchický rozpad cíle projektu
2. Všechny důležité role do sloupců
 3. Přiřazení odpovědností do buněk.
 4. Kontrola!!



RACI (S) matice

Balík práce / Činnost	Fáze	Máma	Táta	Dítě 1	Dítě 2
Výběr destinace		R/A	I	C	C
Nákup letenek		A	R		
Rezervace ubytování		AI	R	C	
Sbalení zavazadel		R/A	R	R	R
Sbalení hraček na pláž		A	C	R	R
Tankování auta		AI	R		

RACI (S) matice

Balík práce / Činnost	Fáze	Máma	Táta	Dítě 1	Dítě 2
Vkládání do myčky	Kuchyň				
Spuštění myčky	Kuchyň				
Vyložení myčky	Kuchyň				
Denní nákupy	Kuchyň				
Týdenní nákupy	Kuchyň				
Úklid kuchyně	Kuchyň				
Sekání trávy	Zahrada				
Údržba sekačky	Zahrada				
Zalévání	Zahrada				

Úkoly do příštího semináře

Dopracuj podrobně matici RACI

Logický rámec projektu

Děkuji za pozornost.

