



**POSTURIKA**



**GESTIKA**



**MIMIKA**



**PROXEMIKA**



**VIZIKA**



**HAPTIKA**



# Neverbální komunikace



**SLEZSKÁ  
UNIVERZITA**

OBCHODNĚ PODNIKATELSKÁ  
FAKULTA V KARVINĚ

# Výsledky učení – co byste měli umět

## Znalosti

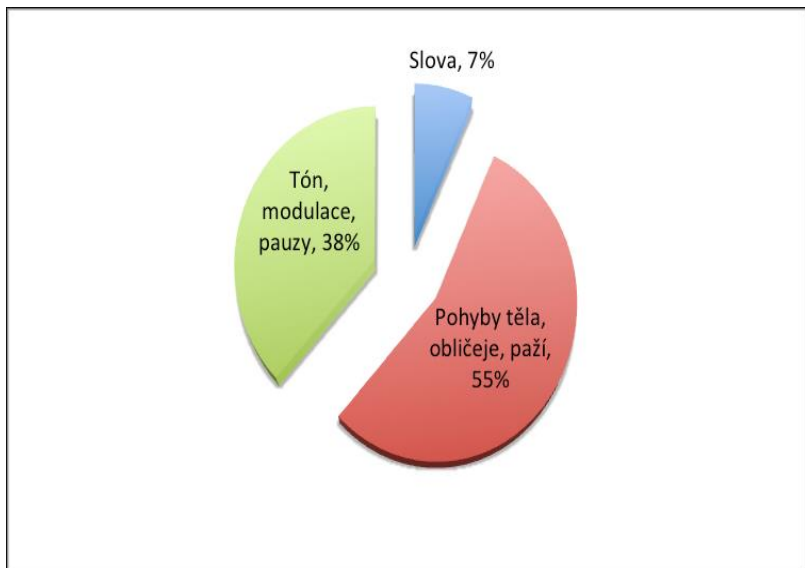
Měli byste umět vysvětlit specifickou neverbální komunikaci

Měli byste umět charakterizovat hlavní druhy neverbální komunikace.

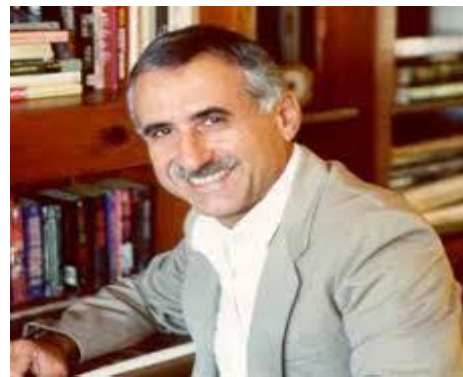
## Dovednosti

Měli byste umět analyzovat vybrané projevy neverbální komunikace v různých kontextech.

# Na obsahu nezáleží?



**Pravidlo 7-38-55?**  
Zavádějící  
interpretace  
výzkumů Alberta  
Mehrabiana  
z 60. let 20. století.



## Specifika neverbální komunikace

Neverbální komunikace může být v určitých ohledech univerzální – řadě výrazům rozumíme podobně (úsměv, ukázání prstem apod.).

Na neverbální úrovni vždy komunikujeme. Vždy máme nějaký výraz nebo postoj těla.

Neverbální komunikace je typicky spojována s emocemi.

# Vztahy mezi verbální a neverbální komunikací

- Neverbální projev může sloužit jako **opakování nebo zesílení verbální zprávy**.
- Může mezi nimi být vzájemný **rozpor**.
- Na verbální zprávu lze **reagovat také jen neverbálními signály**.
- Neverbální komunikace může zahrnovat **důraz nebo doplnění verbálního projevu**.
- Neverbální komunikace může sloužit jako **regulace** verbálního sdělení – pomáhá ho kontrolovat.

# Druhy neverbální komunikace

## Mimika

Pohyby  
obličeje

## Gestika

Pohyby  
paží a  
rukou

## Posturika a kinezika

Postoje a  
pohyby  
těla

## Proxemika

Vzdálenosti

## Haptika

Dotyky

## Vizika

Pohledy



# Mimika a její zkoumání



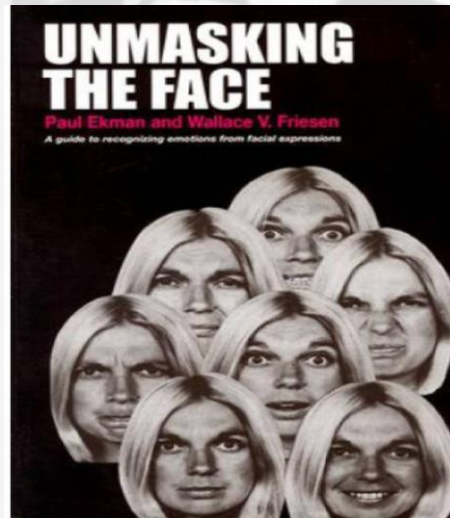
Neurolog Guillaume Duchenne de Boulogne pomocí elektrických experimentů zkoumal pohyby svalů v obličeji.



PENGUIN CLASSICS

CHARLES DARWIN  
*The Expression of the Emotions  
in Man and Animals*

Ch. Darwin zabýval se vývojem mimických výrazů, vymezil 7 „jádrových výrazů“ – vztek, strach, překvapení, odpor, štěstí, opovržení a smutek.



Paul Ekman a jeho kolegové zkoumali univerzální srozumitelnost výrazů základních emocí. Zabýval se také tzv. mikrovýrazy.

# Mimika a základní emoce (podle P. Ekmana)



Vzteky



Strach



Znechucení



Překvapení



Radost



Smutek

## Emoce, mimika a mikrovýrazy

**Obličejové výrazy základních emocí jsou považovány za univerzální.** Odlišovány jsou i **tzv. sociální emoce** (např. pýcha, závist, stud, pýcha, žárlivost a jiné) – jejichž vyjádření má silnou sociální a kulturní vazbu.

Zakrývanou nebo předstíranou emoci mohou (podle Ekmana a Friesena, 1968) ukázat tzv. **mikrovýrazy** - velmi krátké emoční výrazy, které se pohybují na hranici zachytitelnosti.

Pro vyhodnocení míry autentičnosti vyjádřených emocí je důležitý **soulad jednotlivých částí tváře s intonací**, obsahem vyjádřeného a celkového postoje těla.

# Gesta



Pro gesta je charakteristická kulturní vázanost jejich významu (různá gesta mohou mít různý význam). Některé kultury jsou více expresivní a mají ve zvyku používat výraznější gesta.

# Funkce gest

**Ilustrátory** – dokreslují verbální výklad

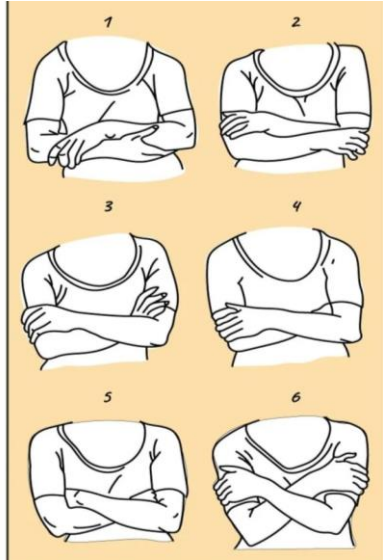
**Regulátory chování** – upozorňují na něco, usměrňují řeč. S jejich pomocí řídíme konverzaci s druhými (např. kývnutím dáváme slovo jinému, zvednutá ruka vyjadřuje záměr pokračovat v řeči).

**Znaky** – nahrazují verbální řeč

**Projevy emocí**

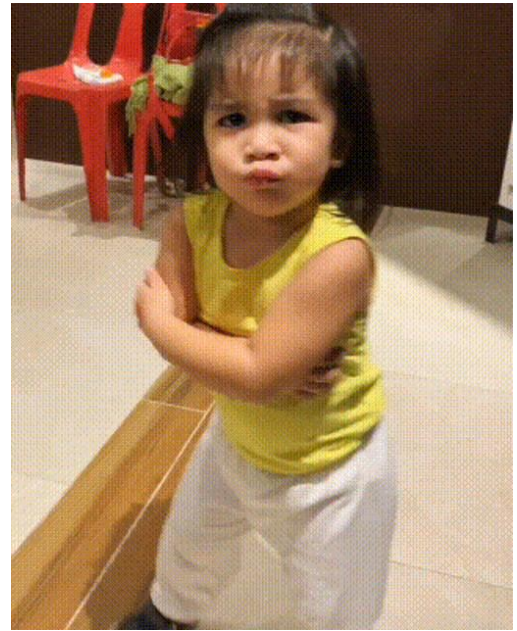
**Adaptory** – sebemanipulující gesta, reagují na naši potřebu, poškrábání na hlavě, odhrnutí vlasů. Větší množství těchto gest souvisí s vnitřním napětím. Větší množství těchto gest souvisí s vnitřním napětím.

# Kinezika a posturologie



Kinezika se zaměřuje na to, co vyjadřujeme pohybem těla, posturologie na to, vyjadřujeme sami o sobě i ve vztahu k druhým postavením těla i jeho celkovým držetím.

# Řeč těla



Lze odlišovat **otevřené a uzavřené (bariérové) postoje**. Pohyby a postoje (stejně jako další neverbální projevy) je nutno interpretovat opatrně a v širším kontextu.

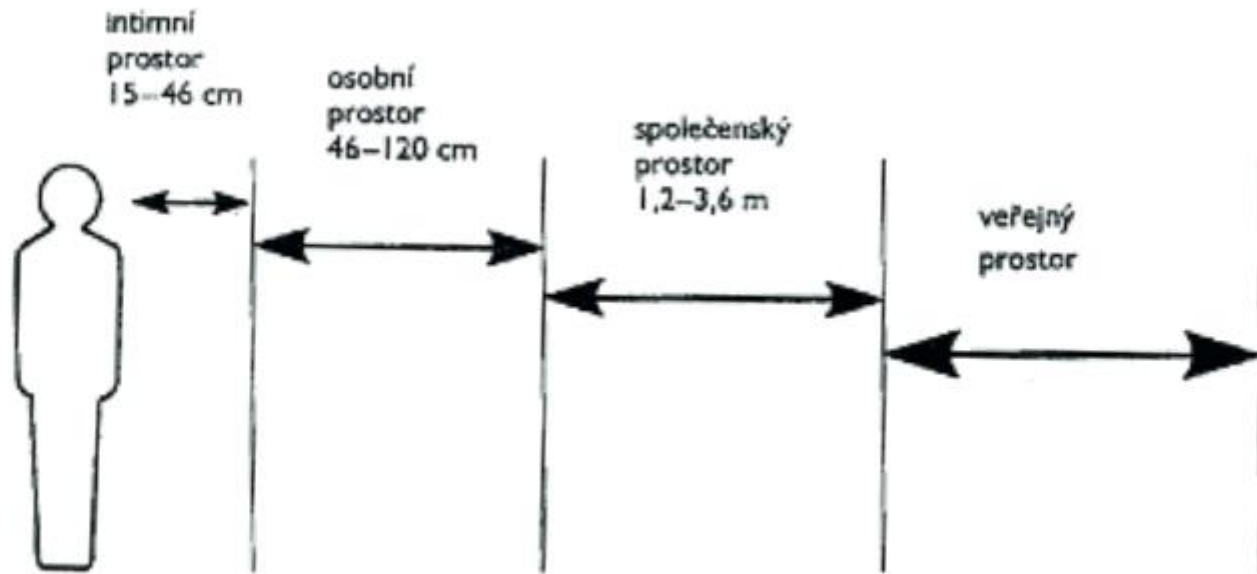


## Edward T. Hall a **proxemika**

Zkoumal, jak lidé v různých kulturách využívají prostor při komunikaci a přitom identifikoval **čtyři hlavní komunikační zóny**



# Komunikační zóny



Prostorové vzdálenosti

# Doteky

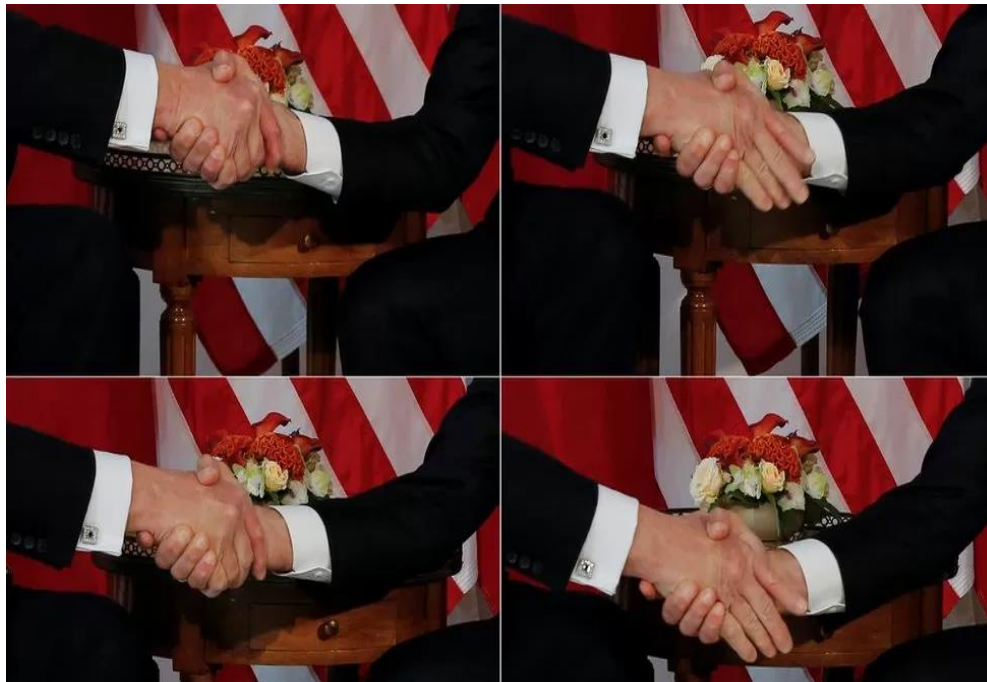


Figure 29 The dead fish



Figure 30 The knuckle grinder

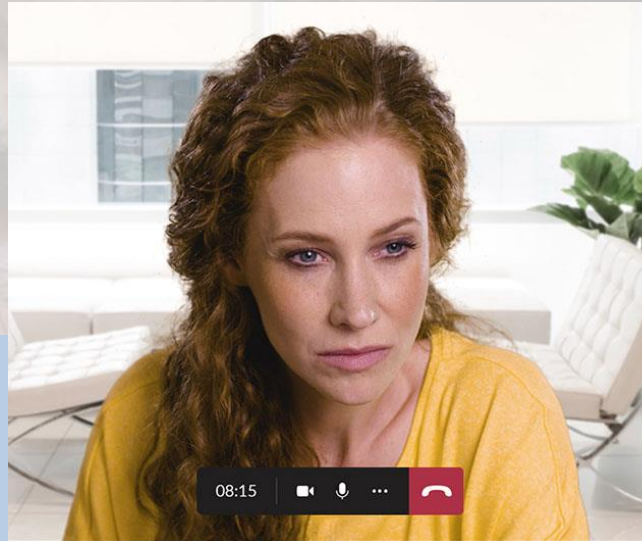
Haptika zahrnuje komunikaci dotykem, fyzickým kontaktem. Jde o velmi přímočarý způsob komunikace, může vyjadřovat velmi komplexní sdělení.



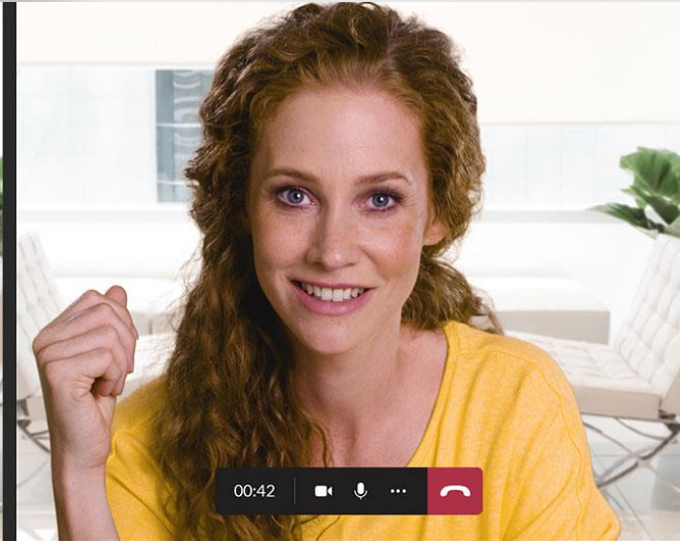
<https://www.bbc.com/news/av/world-us-canada-38971859>

# Pohledy

Podíl délky pohledu je přirozeně nevyrovnaný. Posлуhač výrazněji sleduje přímým očním kontaktem mluvčího



Standard Video Call



Full Focus Video Call

## Řeč těla v praxi



## Shrnutí

Neverbální komunikace je obtížněji kontrolovatelná a ve větší míře než verbální komunikace vyjadřuje emoce.

Rozlišujeme několik základních druhů neverbální komunikace: **mimiku, gesta, pohyby a držení těla** (kinezika a posturologie), **vzdálenost** (proxemika), **doteky** (haptika) a **pohledy** (vizika).

Jednotlivé projevy neverbální komunikace je nutno posuzovat v kontextu a s ohledem na jejich subjektivní interpretaci.