



EVROPSKÁ UNIE
Evropské strukturální a investiční fondy
Operační program Výzkum, vývoj a vzdělávání



MINISTERSTVO ŠKOLSTVÍ,
MLÁDEŽE A TĚLOVÝCHOVY

Název projektu	Rozvoj kompetencí pro udržitelnou budoucnost na SU
Registrační číslo projektu	NPO_SU_MSMT-2122/2024-5

Prezentace předmětu:
FINANČNÍ TRHY

Vyučující:
Ing. Tomáš Heryán, Ph.D.



**SLEZSKÁ
UNIVERZITA**
OBCHODNĚ PODNIKATELSKÁ
FAKULTA V KARVINĚ



Struktura přednášky:

- Úvod do problematiky
- Výhody investic do ESG
- Výzvy ESG investování
- Význam ESG investic pro drobné investory
- Strategie pro začlenění ESG investic do retailových portfolií

Úvod do problematiky



SLEZSKÁ
UNIVERZITA
OBCHODNĚ PODNIKATELSKÁ
FAKULTA V KARVINĚ

- Definice investic ESG (Environmental, Social, Governmental)

Zohlednění faktorů environmentálních, sociálních a faktorů udržitelnosti.

Cíl: dosažení finančních výnosů a pozitivních dopadů.



- Cílem těchto investic je dosáhnout vedle finančních výnosů i sociálních a environmentálních dopadů. Zohledněním těchto nefinančních faktorů mohou investoři přispět k udržitelnější a odpovědnější ekonomice.
- Investování do ESG se v posledních letech stává stále populárnějším, protože stále více jednotlivců se snaží sladit své hodnoty s investičními rozhodnutími.
- Jednou z klíčových výhod investic ESG je potenciál dlouhodobého udržitelného růstu. Společnosti, které upřednostňují faktory ESG, jsou často lépe připraveny přežít hospodářské poklesy a regulační změny.

I. Výhody investování do ESG



- Lepší řízení rizik
- Pozitivní dopad na společnost a životní prostředí
- Zvýšený dlouhodobý výkon
- Přilákání etických investorů
- Dodržování právních předpisů

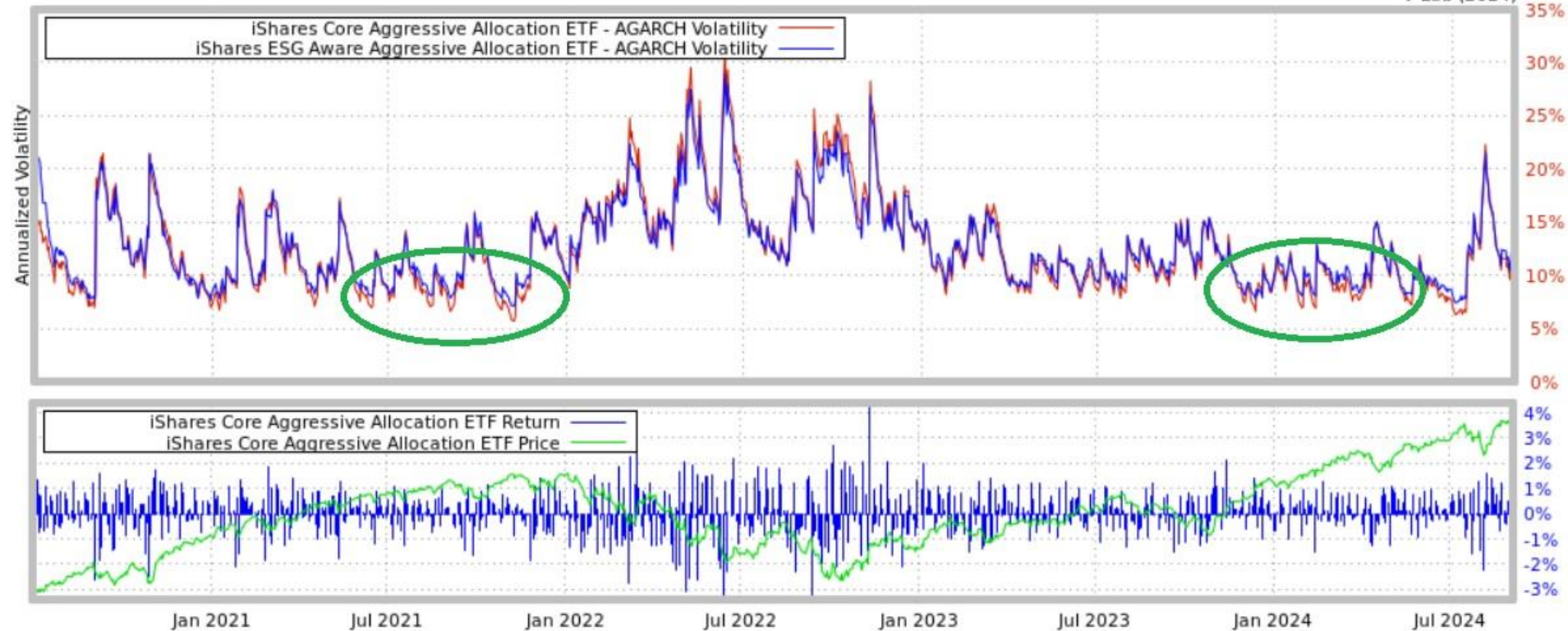
- Investoři mohou lépe posoudit a **zmírnit potenciální rizika** ve svých portfoliích. Společnosti s kvalitně řízenými aktivitami v oblasti ESG jsou často **odolnější vůči environmentálním, sociálním a správním problémům**, což snižuje pravděpodobnost negativních dopadů na jejich finanční výkonnost.
- Společensky odpovědný investor se například může rozhodnout zbavit se společností se špatnými výsledky v oblasti životního prostředí a místo toho investovat do společností zabývajících se obnovitelnými zdroji energie. To nejen pomáhá **zmírnit rizika spojená se změnou klimatu**, ale také podporuje **růst udržitelných průmyslových odvětví**.

Odolnost vůči propadům



SLEZSKÁ
UNIVERZITA
OBCHODNĚ PODNIKATELSKÁ
FAKULTA V KARVINĚ

V-Lab (2024)



Zvýšený dlouhodobý výkon



SLEZSKÁ
UNIVERZITA
OBCHODNĚ PODNIKATELSKÁ
FAKULTA V KARVINĚ

- Investoři rozhodnutí investovat do společností, které upřednostňují faktory ESG, mohou nejen potenciálně z dlouhodobého pohledu **dosáhnout vyšších rizikově očištěných výnosů**, ale také přispět k udržitelnějšímu a spravedlivějšímu světu.
- S tím, jak si stále více lidí uvědomuje dopady svých investičních rozhodnutí, poptávka po možnostech udržitelného a sociálně odpovědného investování stále roste. Tento trend nutí společnosti **zlepšovat postupy v oblasti ESG**, aby přilákaly a udržely investory.
- V konečném důsledku je odpovědné investování nejen chytrým finančním krokem, ale také způsobem, jak vytvořit udržitelnější budoucnost pro **další generace**.



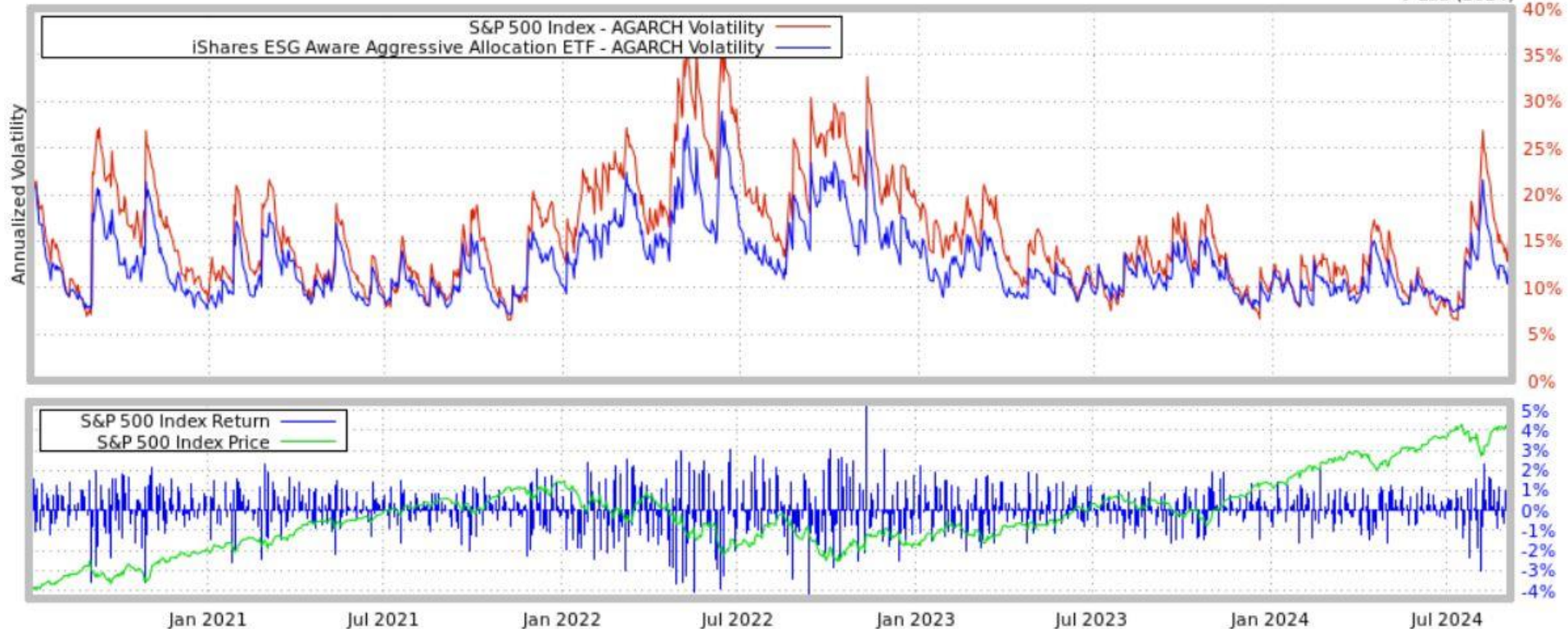
- Sladit své **investiční rozhodnutí se svými osobními hodnotami a přesvědčením**, ať už jde o podporu rovnosti žen a mužů, rasovou spravedlnost nebo etické pracovní postupy.
- Pocit souladu může také přinést pocit naplnění a smysluplnosti nad rámec pouhých finančních výnosů. Tento **pocit účelu a naplnění** může zvýšit celkovou spokojenost a motivaci investora a vést ho k tomu, aby se i nadále rozhodoval pro ESG investice.
- Investování v souladu s osobními hodnotami může navíc investorům pomoci cítit se více spjatí se společnostmi, které podporují, a podpořit tak **pocit loajality a závazku**.

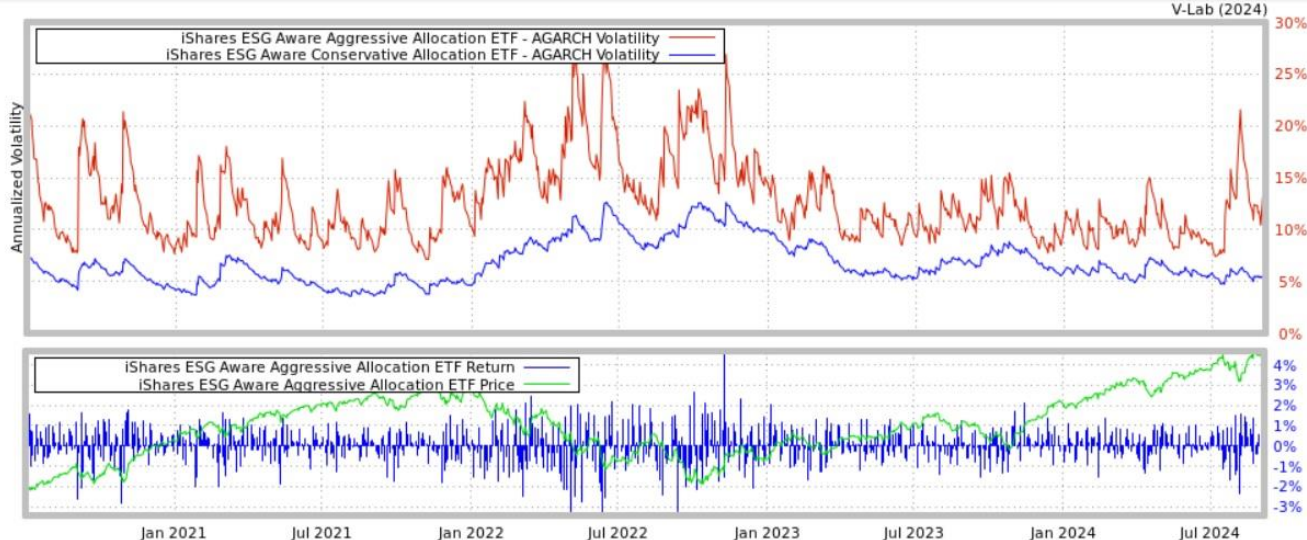
Diverzifikace rizika



SLEZSKÁ
UNIVERZITA
OBCHODNĚ PODNIKATELSKÁ
FAKULTA V KARVINĚ

V-Lab (2024)





Volatility Summary Table

iShares ESG Aware Aggressive Allocation ETF

Closing Price:	\$35.23	Return:	-0.20%
Average Week Vol:	13.23%	Average Month Vol:	14.10%
Min Vol:	7.13%	Max Vol:	34.38%
Average Vol:	13.46%	Vol of Vol:	11.42%

Volatility Summary Table

iShares ESG Aware Conservative Allocation ETF

Closing Price:	\$26.03	Return:	0.08%
Average Week Vol:	5.48%	Average Month Vol:	5.67%
Min Vol:	3.56%	Max Vol:	12.66%
Average Vol:	7.10%	Vol of Vol:	5.65%

Diverzifikace rizika, pozor na výnos



SLEZSKÁ
UNIVERZITA
OBCHODNĚ PODNIKATELSKÁ
FAKULTA V KARVINĚ



II. Výzvy spojené s investováním do ESG



- Nedostatek standardizovaných metrik
- Greenwashing
- Omezené investiční možnosti
- Výkonnostní kompromisy
- Nedostatečná informovanost drobných investorů

Nedostatek standardizovaných metrik



- Existují **nejasnosti a nejednotnost při měření** environmentální, sociální a správní výkonnosti společností. Bez jasných a konzistentních měřítek je pro investory obtížné činit informovaná rozhodnutí o tom, které společnosti odpovídají jejich hodnotám a cílům udržitelnosti.
- **Nedostatek standardizace** může také vytvářet příležitosti pro společnosti, aby manipulovaly nebo upravovaly své údaje o ESG tak, aby vypadaly udržitelnější, než ve skutečnosti jsou.
- Investoři mohou nevědomky podporovat společnosti, které se skutečně nehlásí k zásadám ESG, což v konečném důsledku podkopává cíle odpovědného investování. **Asymetrie informací.**

- Ke „greenwashingu“ dochází tehdy, když společnosti uvádějí **nepravdivá nebo zavádějící tvrzení** o svých ekologických postupech, aby se zdály být udržitelnější, než ve skutečnosti jsou.
- Investoři musí **důkladně prozkoumat a analyzovat** postupy ESG společností, do nichž zvažují investovat, a zajistit, aby jejich kapitál skutečně podporoval organizace, které se věnují pozitivním sociálním a environmentálním dopadům.
- Hlubším prozkoumáním praktik společnosti v oblasti ESG mohou investoři tyto **zavádějící taktiky odhalit** a učinit informovanější investiční rozhodnutí, která budou v souladu s jejich hodnotami.

Vyšší poplatky spojené s některými fondy ESG



SLEZSKÁ
UNIVERZITA
OBCHODNĚ PODNIKATELSKÁ
FAKULTA V KARVINĚ

- **Poplatková politika** může být pro investory také důvodem k obavám. I když je záměr investování do ESG obdivuhodný, některé fondy si mohou účtovat vyšší poplatky za své specializované screeningové procesy a průběžné monitorování postupů společností v oblasti ESG.
- Je však důležité, aby investoři zvážili **náklady oproti potenciálním dlouhodobým přínosům** podpory společností, které mají pozitivní dopad na společnost a životní prostředí.
- Klíčem k úspěšnému investování do ESG je nakonec nalezení správné **rovnováhy mezi poplatky a dopadem**.

III. Význam pro drobné investory



SLEZSKÁ
UNIVERZITA
OBCHODNĚ PODNIKATELSKÁ
FAKULTA V KARVINĚ

- Zkoumání hodnocení a kritérií ESG
- Hodnocení dopadu faktorů ESG na výkonnost investic
- Diverzifikace v rámci investičních možností ESG

- Může poskytnout cenné informace, ale nemusí vždy přesně odrážet **skutečný dopad společností** na společnost nebo životní prostředí.
- Navíc spoléhání se pouze na hodnocení ESG může přehlédnout další důležité faktory, které mohou **ovlivnit finanční výkonnost**.
- Proto je důležité, aby drobní investoři při hodnocení potenciálních investic prováděli důkladnou hloubkovou kontrolu a zvažovali různé zdroje pro **komplexní analýzu**.
- **POZOR**, pouhý pohled na faktory ESG společnosti nezaručuje správnou investici! Je nutná důkladná hloubková kontrola nejen faktorů ESG, aby zajistili **dlouhodobou udržitelnost investic**.

Hodnocení dopadu faktorů ESG na výkonnost investic

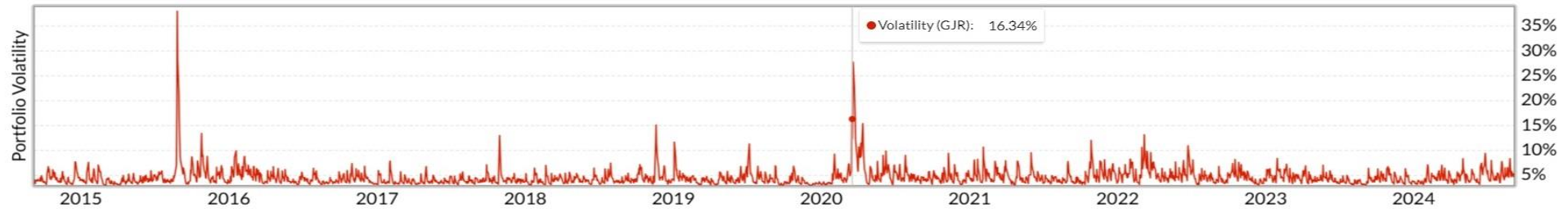
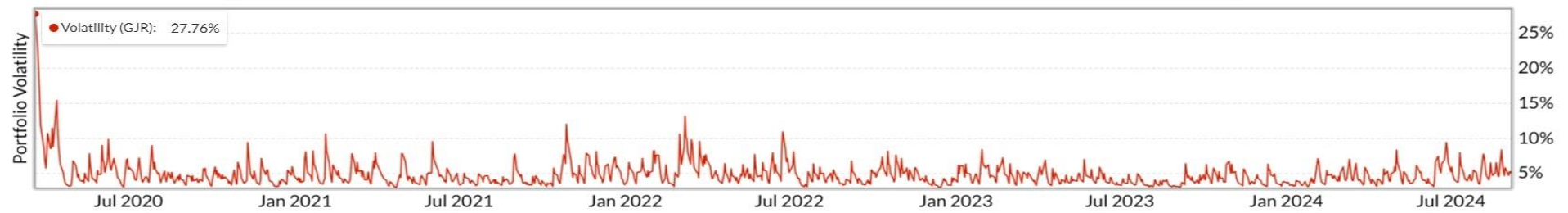


SLEZSKÁ
UNIVERZITA
OBCHODNĚ PODNIKATELSKÁ
FAKULTA V KARVINĚ

- Studie ukázaly **smíšené výsledky** ohledně korelace mezi silnými praktikami v oblasti ESG a finanční výkonností.
- Společnosti s vysokým hodnocením ESG sice mohou dlouhodobě dosahovat lepších výsledků než jejich konkurenti, existují také případy, kdy tento **vztah nemusí platit** v důsledku různých vnějších faktorů.
- Mohou hrát roli faktory, jako jsou specifické problémy v daném odvětví, podmínky na trhu a velikost společnosti.
- Nutnost kombinace **fundamentální a technické analýzy** pro správný výběr, ale i načasování investice.



- Diverzifikované **portfolio ESG**, investice do společností z různých odvětví, jako jsou technologie, zdravotnictví a obnovitelné zdroje energie, nakládání s odpady.
- Investování do různých typů **ESG fondů**, jako jsou ETF zaměřené na environmentální udržitelnost nebo společensky odpovědné investování, aby dále diverzifikovali své portfolio a sladili ho se svými hodnotami.
- Začleněním různých faktorů ESG do své investiční strategie může investor vytvořit dobře **vyvážené portfolio**, které odráží jeho závazek k udržitelnosti a etickým obchodním praktikám.



IV. ESG investice pro udržitelnou budoucnost



SLEZSKÁ
UNIVERZITA
OBCHODNĚ PODNIKATELSKÁ
FAKULTA V KARVINĚ

- Podílové fondy nebo ETF zaměřené na ESG
- Přímé investování do společností v oblasti ESG
- Využití nástrojů a platforem pro screening

- **ESG fondy** obvykle prověřují společnosti na základě environmentálních, sociálních a správních kritérií, což investorům umožňuje podporovat společnosti, které jsou v souladu s jejich hodnotami.
- Investoři by měli zvážit **poplatky spojené s těmito fondy** a porovnat je s tradičními investičními možnostmi, aby se ujistili, že se jim investice dobře navrátí.
- Je však důležité si uvědomit, že ne všechny ESG fondy jsou si rovny a některé z nich nemusí mít ve skutečnosti významný dopad na svět. Navíc **finanční výkonnost ESG fondů** může být volatilní a nemusí vždy překonávat tradiční investice.

Přímé investování do společností v oblasti ESG



SLEZSKÁ
UNIVERZITA
OBCHODNĚ PODNIKATELSKÁ
FAKULTA V KARVINĚ

- Přímé investice mohou být pro investory rovněž způsobem, jak sladit **své hodnoty s finančními cíli**.
- Investoři by se neměli zabývat jen povrchními tvrzeními a měli by hlouběji prozkoumat zprávy, zásady a výsledky společnosti v oblasti ESG. Tato hloubková kontrola může investorům pomoci **vyhnout se greenwashingu** a zajistit, že skutečně investují do společností, které jsou v souladu s jejich hodnotami.
- Že společnost propaguje své iniciativy v oblasti ESG a vykazuje pozitivní výsledky, nemusí nutně znamenat, že se skutečně zavázala k udržitelnosti a etickým postupům. Je možné, že se společnosti dopouštějí „greenwashingu“ nebo zkreslují své úsilí, aby vypadaly sociálně odpovědnější, **než ve skutečnosti jsou**.

Využití nástrojů a platformem pro screening



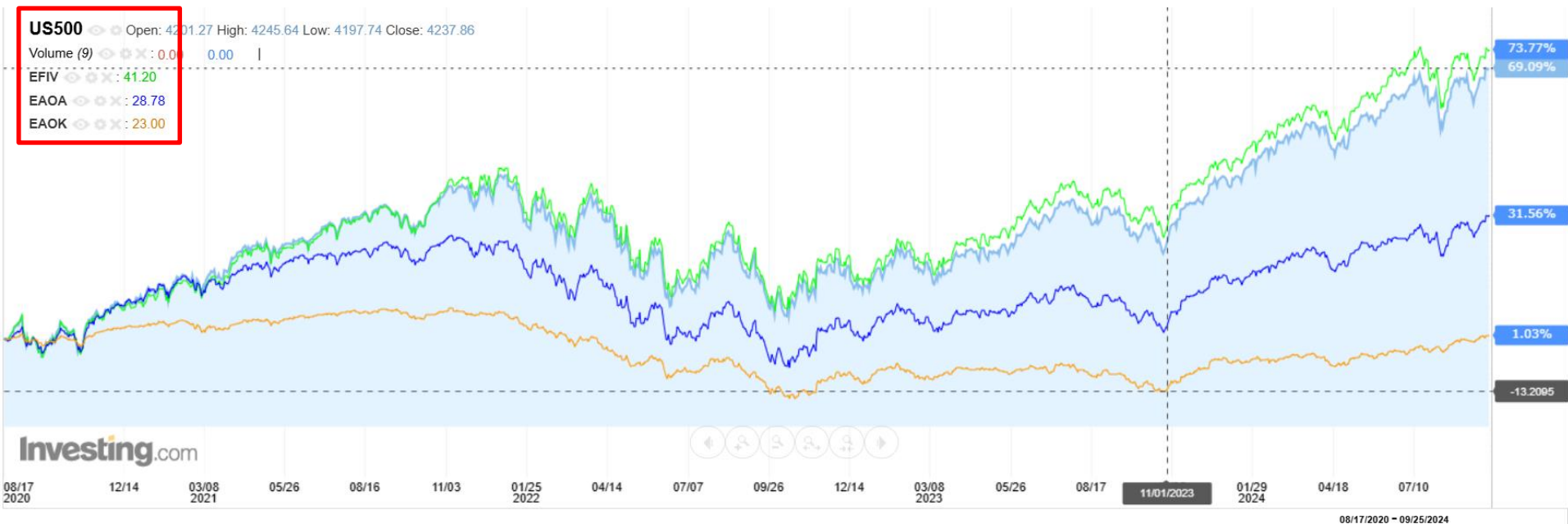
SLEZSKÁ
UNIVERZITA
OBCHODNĚ PODNIKATELSKÁ
FAKULTA V KARVINĚ

- **Screening skrze platformy** může investorům a zainteresovaným stranám pomoci přesněji posoudit skutečný závazek společnosti k udržitelnosti a etickým postupům.
- Využitím těchto nástrojů mohou investoři činit informovanější rozhodnutí o tom, kam alokovat své zdroje, a vést společnosti k **odpovědnosti za jejich ESG tvrzení**.
- Zvýšená transparentnost je přínosem nejen pro investory, ale i pro celou společnost, neboť povzbuzuje společnosti k odpovědnějšímu a udržitelnějšímu fungování. Tím, že tyto screeningové nástroje vedou společnosti k odpovědnosti za jejich postupy v oblasti ESG, pomáhají prosazovat **pozitivní změny a povzbuzují společnosti**, aby upřednostňovaly environmentální a sociální otázky.

Možnost zhodnocení v ČR skrze DIP



**SLEZSKÁ
UNIVERZITA**
OBCHODNĚ PODNIKATELSKÁ
FAKULTA V KARVINĚ



Ing. Tomáš Herván, Ph.D. FINANČNÍ TRHY

Katedra financí a účetnictví SU OPF

- HATHRY, G., 2024. *Green Investments: Sixteen (16) keys to investing in eco-responsible projects*. Our Knowledge Publishing. ISBN 978-6207309368.
- PURCELL, K. and B. VIVARI, 2023. *Sustainable Investing: An ESG Starter Kit for Everyday Investors*. Business Expert Press. 978-1637425107.
- V-LAB, 2024. *The Volatility Laboratory*. Volatility & Risk Institute, NYU Stern. <https://vlab.stern.nyu.edu/>

**Snažte se z předmětu dostat maximum,
zúročíte to nejen u státnic,
někteří i v budoucnu!**

